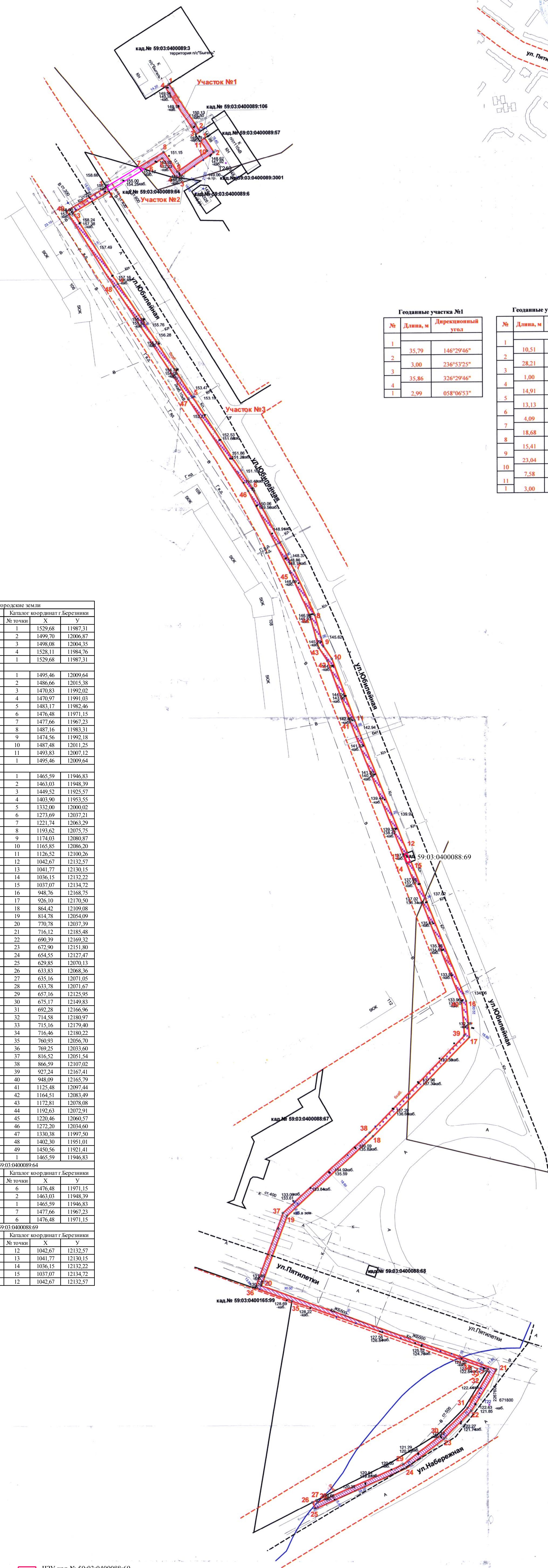


**Схема предполагаемых к использованию земель или части земельного участка**  
**Кадастровые номера земельных участков, в пределах которых расположен объект:** кад.№59:03:0400088:69, кад.№59:03:0400089:64  
**Объект:** Кабельная линия 10кВ ПС Быгель-БКТП-1 №1, Кабельная линия 10кВ ПС Быгель-БКТП-1 №2,  
 Кабельная линия 0.4кВ БКТП-1 - ГРЩ ПЦ  
**Местоположение:** Пермский край, г.Березники, на пересечении ул.Пятилетки и ул.Набережная.  
**Категория земель:** Земли населенных пунктов.  
**Вид разрешенного использования:** для размещения кабельных линий электропередачи.  
 Площадь земель - 3528 кв.м.  
 Площадь ЧЗУ кад.№59:03:0400088:69 - 16 кв.м.  
 Площадь ЧЗУ кад.№59:03:0400089:64 - 75 кв.м.



№	Длина, м	Дирекционный угол
1	35,79	146°29'46"
2	3,00	236°33'23"
3	35,86	326°29'46"
4	2,99	058°06'53"

№	Длина, м	Дирекционный угол
1	10,51	146°29'46"
2	28,21	235°29'48"
3	1,00	277°47'4"
4	14,91	324°29'22"
5	13,13	239°00'35"
6	4,09	286°11'47"
7	18,68	059°00'35"
8	15,41	144°29'22"
9	23,04	055°29'48"
10	7,58	326°29'46"
11	3,00	056°52'42"

№	Длина, м	Дирекционный угол
1	3,00	148°23'3"
2	26,52	239°00'35"
3	53,52	148°09'31"
4	85,62	146°43'55"
5	68,15	147°02'20"
6	58,14	152°57'23"
7	30,75	155°42'3"
8	20,25	164°59'37"
9	9,76	146°29'42"
10	41,76	159°56'49"
11	89,87	158°32'26"
12	2,58	249°23'17"
13	5,99	159°28'39"
14	2,67	069°29'18"
15	94,64	158°32'26"
16	23,73	175°10'25"
17	87,04	234°29'40"
18	74,09	227°32'56"
19	47,06	209°23'56"
20	157,86	109°52'11"
21	30,39	211°45'8"
22	24,76	224°38'47"
23	30,48	232°35'58"
24	62,43	246°18'8"
25	4,35	335°40'77"
26	3,00	063°09'12"
27	1,51	155°40'77"
28	59,11	066°18'8"
29	29,90	052°35'58"
30	34,21	049°28'47"
31	26,34	031°45'8"
32	1,68	289°52'11"
33	1,53	037°10'44"
34	131,28	329°34'59"
35	24,56	289°23'51"
36	50,56	029°27'50"
37	74,74	049°23'56"
38	85,58	044°29'40"
39	20,91	359°10'23"
40	190,11	338°32'26"
41	41,44	339°56'09"
42	9,91	326°29'42"
43	20,49	344°59'37"
44	30,44	335°42'3"
45	57,96	332°57'23"
46	69,00	327°02'20"
47	85,64	326°47'55"
48	56,61	328°05'31"
49	29,52	059°00'35"

Каталог координат МСК-59	Каталог координат Г.Березники				
№ точки	X	Y	№ точки	X	Y
1	672633.52	2267396.02	1	1529.68	11987.31
2	672603.68	2267415.78	2	1499.70	12006.87
3	672602.04	2267411.27	3	1498.08	12004.35
4	672631.94	2267393.48	4	1528.11	11984.76
1	672633.52	2267396.02	1	1529.68	11987.31
1	672599.45	2267418.58	1	1495.46	12009.64
2	672590.69	2267424.38	2	1486.66	12015.38
3	672574.71	2267401.13	3	1470.83	11992.02
4	672574.84	2267400.14	4	1470.97	11991.03
5	672586.98	2267391.48	5	1483.17	11982.46
6	672580.52	2267390.22	6	1476.48	11971.15
7	672581.37	2267376.29	7	1477.66	11967.23
8	672590.98	2267392.31	8	1487.16	11983.31
9	672578.44	2267401.26	9	1474.56	11992.18
10	672591.69	2267420.25	10	1487.48	12011.25
11	672597.81	2267416.07	11	1493.83	12007.12
1	672599.45	2267418.58	1	1495.46	12009.64
1	672569.16	2267355.97	1	1465.59	11946.83
2	672566.61	2267357.55	2	1463.03	11948.39
3	672552.95	2267334.82	3	1449.52	11925.57
4	672507.52	2267363.11	4	1403.90	11953.55
5	672455.03	2267410.07	5	1332.00	12000.02
6	672377.88	2267447.65	6	1273.69	12037.21
7	672326.10	2267474.08	7	1221.74	12063.29
8	672298.07	2267486.73	8	1193.62	12075.75
9	672278.51	2267491.98	9	1174.03	12080.87
10	672270.37	2267493.37	10	1165.85	12086.20
11	672231.14	2267511.69	11	1126.52	12100.26
12	672147.50	2267544.57	12	1042.67	12132.57
13	672146.59	2267542.16	13	1041.77	12130.15
14	672140.98	2267546.26	14	1036.15	12132.22
15	672141.92	2267546.76	15	1037.07	12134.72
16	672033.84	2267581.38	16	948.76	12168.75
17	672031.19	2267583.29	17	926.10	12170.50
18	671969.10	2267522.29	18	864.42	12109.08
19	671919.09	2267467.63	19	814.78	12054.09
20	671874.98	2267451.23	20	770.78	12037.39
21	671821.32	2267399.69	21	716.12	12185.48
22	671795.48	2267385.70	22	690.29	12149.32
23	671777.87	2267368.30	23	672.40	12151.80
24	671759.36	2267342.09	24	654.55	12127.47
25	671734.27	2267484.92	25	629.85	12070.13
26	671738.24	2267483.13	26	633.83	12068.36
27	671739.59	2267485.81	27	635.16	12071.05
28	671738.21	2267486.43	28	633.78	12071.67
29	671761.96	2267540.56	29	657.16	12125.95
30	671780.13	2267564.31	30	675.17	12149.83
31	671797.35	2267581.33	31	692.28	12166.96
32	671819.75	2267595.19	32	714.58	12180.97
33	671820.32	2267593.61	33	715.16	12179.40
34	671821.62	2267594.42	34	716.46	12180.22
35	671865.26	2267470.61	35	740.93	12056.70
36	671873.42	2267447.45	36	769.25	12033.60
37	671920.81	2267465.07	37	816.52	12051.54
38	671971.26	2267520.21	38	866.59	12107.02
39	672032.31	2267580.19	39	927.24	12167.41
40	672053.15	2267578.43	40	948.09	12165.79
41	672230.08	2267508.88	41	1125.48	12097.44
42	672269.01	2267494.67	42	1164.51	12083.49
43	672277.27	2267489.20	43	1172.81	12078.08
44	672297.06	2267483.90	44	1192.63	12072.91
45	672324.80	2267471.37	45	1220.46	12060.57
46	672376.37	2267445.05	46	1272.20	12034.60
47	672434.30	2267407.56	47	1330.38	11997.50
48	672505.90	2267360.58	48	1402.30	11951.01
49	672553.96	2267330.66	49	1450.56	11921.41
1	672569.16	2267355.97	1	1465.59	11946.83

Описание границ смежных землепользователей:  
 от точки 1 до точки 2 - земли общего пользования  
 от точки 2 до точки 3 - 59:03:0400089:106  
 от точки 3 до точки 4 - земли общего пользования  
 от точки 4 до точки 1 - 59:03:0400089:3  
 от точки 1 до точки 6 - земли общего пользования  
 от точки 6 до точки 7 - 59:03:0400089:64  
 от точки 7 до точки 8 - земли общего пользования  
 от точки 8 до точки 1 - 59:03:0400089:106  
 от точки 1 до точки 2 - 59:03:0400089:64  
 от точки 2 до точки 12 - земли общего пользования  
 от точки 12 до точки 15 - 59:03:0400088:69  
 от точки 15 до точки 33 - земли общего пользования  
 от точки 33 до точки 35 - 59:03:0400165:118  
 от точки 35 до точки 36 - 59:03:0400165:99  
 от точки 36 до точки 1 - земли общего пользования

- Условные обозначения**
- Граница участка
  - Красные линии
  - Охранная зона сетей нижесписанных коммуникаций
  - Границы земельных участков, сведения о которых содержится в ГКН
  - Граница кадастрового квартала
  - Граница водоохранной зоны
  - Граница санитарно-защитной зоны
  - ЧЗУ кад.№ 59:03:0400088:69
  - ЧЗУ кад.№ 59:03:0400089:64

Масштаб 1: 1000

Заявитель:  
 от ОАО «МРСК Урала»  
 Александрова Наталья Альфитовна  
 по доверенности от 12.01.2017г.  
 МП \_\_\_\_\_  
 « » \_\_\_\_\_ 2017г.