

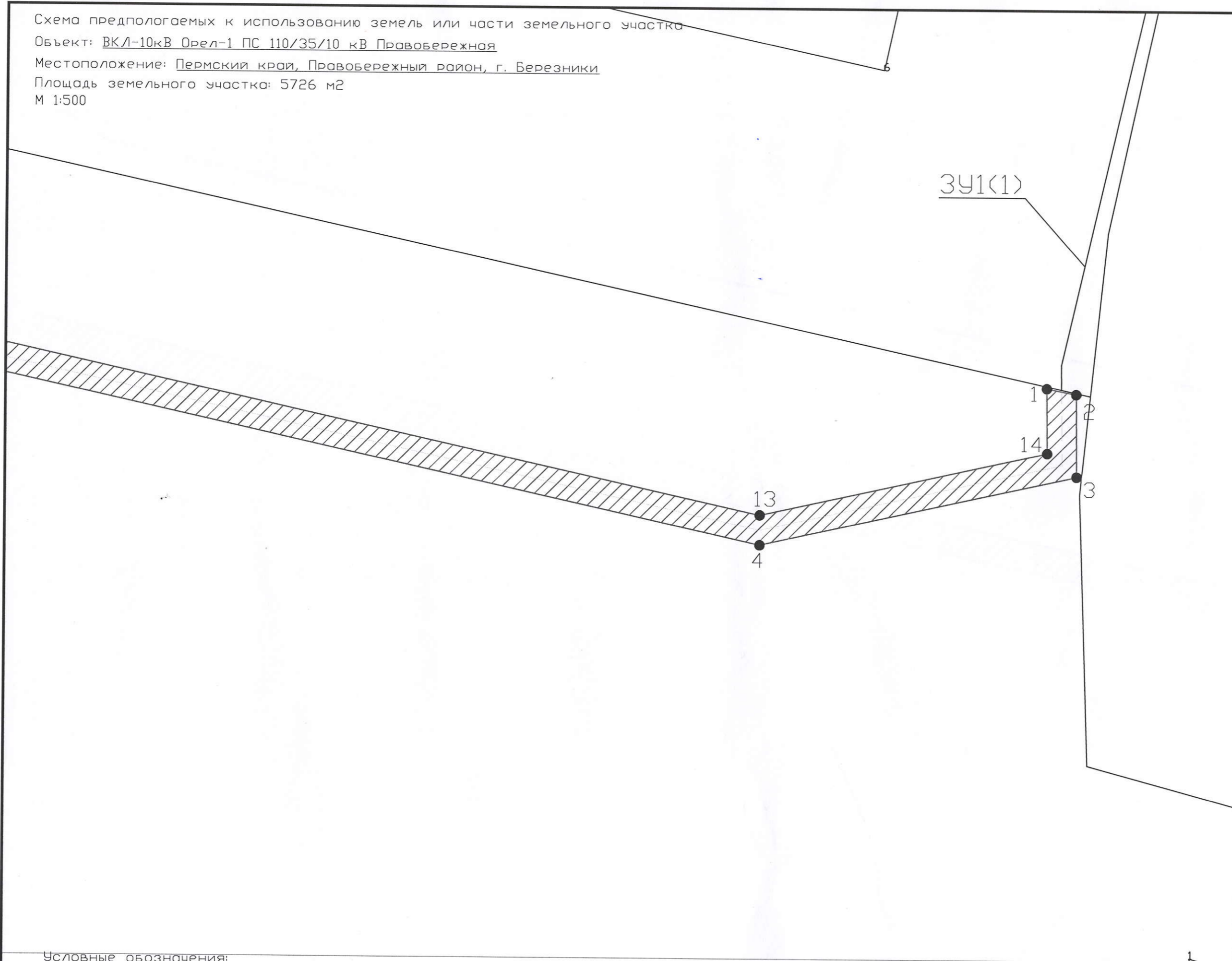
Схема предполагаемых к использованию земель или части земельного участка

Объект: ВКЛ-10кВ Орел-1 ПС 110/35/10 кВ Правобережная

Местоположение: Пермский край, Правобережный район, г. Березники

Площадь земельного участка: 5726 м²

М 1:500



3У1(1)

№ п/п	X	Y
1	675373.3546	2255829.6865
2	675372.5716	2255833.6961
3	675361.2898	2255833.8306
4	675351.6583	2255790.6646
5	675413.5275	2255512.7968
6	675574.2610	2255281.2230
7	675777.4741	2254987.8744
8	675878.1373	2254842.3056
9	675880.1874	2254846.3737
10	675780.7641	2254990.1495
11	675577.5491	2255283.5008
12	675417.2613	2255514.4326
13	675355.7565	2255790.6636
14	675364.4871	2255829.7922

3У1(2)

№ п/п	X	Y
1	675882.7561	2254842.6592
2	675880.7050	2254838.5926
3	675899.4702	2254811.4562
4	675908.9139	2254807.5613
5	675927.4398	2254819.6710
6	675956.6191	2254780.1811
7	675964.2938	2254774.7461
8	676004.5892	2254717.1292
9	676006.2300	2254718.1800
10	676007.7880	2254715.7465
11	676014.0246	2254714.1672
12	676015.4449	2254712.7207
13	676019.7194	2254705.5101
14	676047.8365	2254664.9177
15	676059.9960	2254668.5797
16	676058.8425	2254672.4098
17	676049.4683	2254669.5866
18	676023.0882	2254707.6715
19	676018.6386	2254715.1775
20	676015.8066	2254718.0615
21	676007.5319	2254720.2382
22	675967.1910	2254777.5959
23	675959.4547	2254783.0745
24	675928.4125	2254825.0856
25	675908.4900	2254812.0630
26	675902.0879	2254814.7034

Условные обозначения:

59:18:0020401 - кадастровый номер кадастрового квартала

:10 - номер учтенного земельного участка

:3У1 - обозначение образуемого земельного участка

1 - характерная точка границы, сведения о которой позволяют определить ее местоположение

— - граница смежного земельного участка

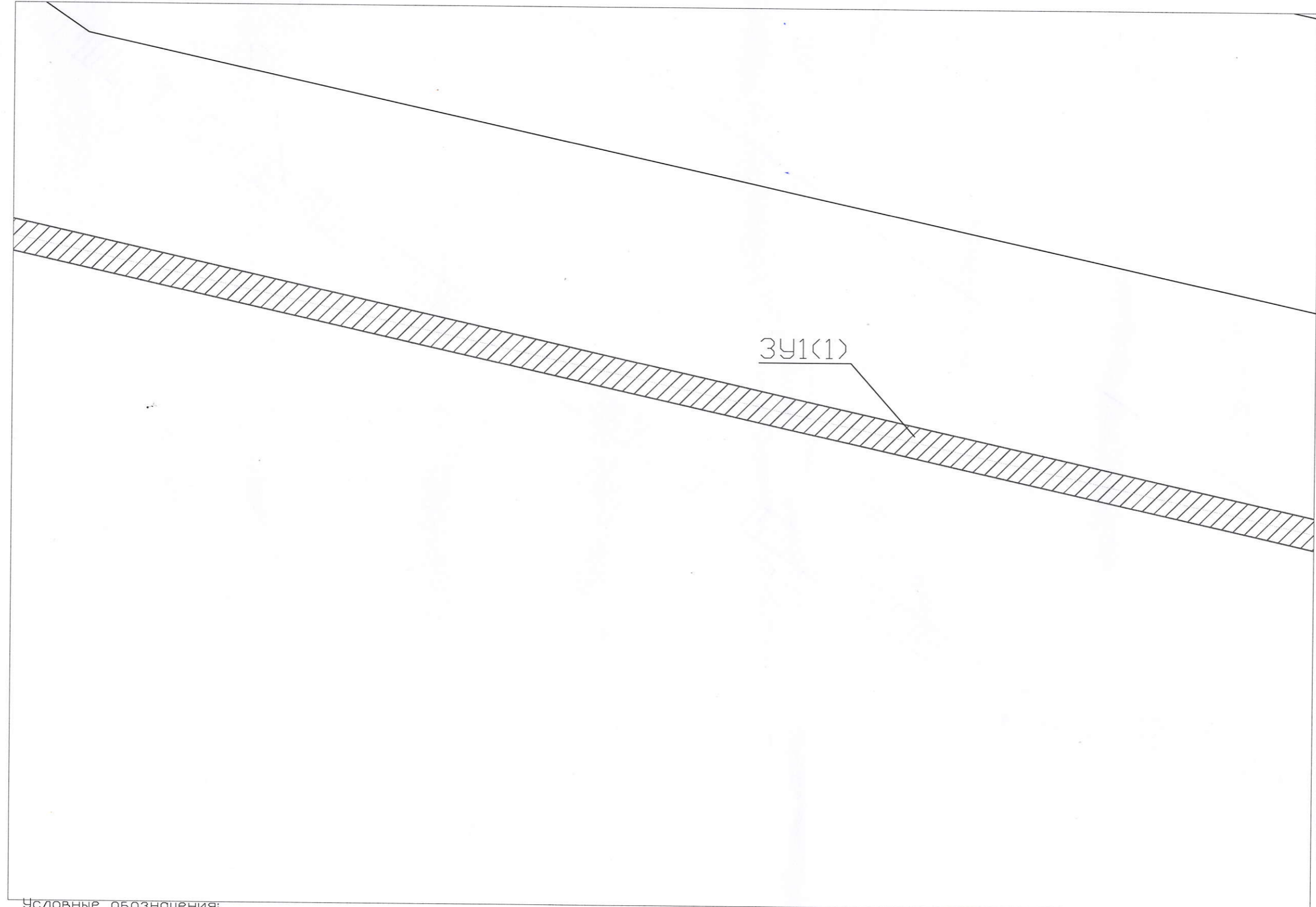
— - граница земель, предполагаемых к использованию

Заявитель: _____

МП для юридических лиц и индивидуальных предпринимателей

С. А. Аксиненко

Схема предполагаемых к использованию земель или части земельного участка
 Объект: ВКЛ-10кВ Орел-1 ПС 110/35/10 кВ Правобережная
 Местоположение: Пермский край, Правобережный район, г. Березники
 Площадь земельного участка: 5726 м²
 М 1:500



3У1(1)

№ п/п	X	Y
1	675373.3546	2255829.6865
2	675372.5716	2255833.6961
3	675361.2898	2255833.8306
4	675351.6583	2255790.6646
5	675413.5275	2255512.7968
6	675574.2610	2255281.2230
7	675777.4741	2254987.8744
8	675878.1373	2254842.3056
9	675880.1874	2254846.3737
10	675780.7641	2254990.1495
11	675577.5491	2255283.5008
12	675417.2613	2255514.4326
13	675355.7565	2255790.6636
14	675364.4871	2255829.7922

3У1(2)

№ п/п	X	Y
1	675882.7561	2254842.6592
2	675880.7050	2254838.5926
3	675899.4702	2254811.4562
4	675908.9139	2254807.5613
5	675927.4398	2254819.6710
6	675956.6191	2254780.1811
7	675964.2938	2254774.7461
8	676004.5892	2254717.1292
9	676006.2300	2254718.1800
10	676007.7880	2254715.7465
11	676014.0246	2254714.1672
12	676015.4449	2254712.7207
13	676019.7194	2254705.5101
14	676047.8365	2254664.9177
15	676059.9960	2254668.5797
16	676058.8425	2254672.4098
17	676049.4683	2254669.5866
18	676023.0882	2254707.6715
19	676018.6386	2254715.1775
20	676015.8066	2254718.0615
21	676007.5319	2254720.2382
22	675967.1910	2254777.5959
23	675959.4547	2254783.0745
24	675928.4125	2254825.0856
25	675908.4900	2254812.0630
26	675902.0879	2254814.7034

Условные обозначения:
 59:18:0020401 - кадастровый номер кадастрового квартала
 :10 - номер учтенного земельного участка
 :3У1 - обозначение образуемого земельного участка
 1 - характерная точка границы, сведения о которой позволяют определить ее местоположение
 ——— - граница смежного земельного участка
 ——— - граница земель, предполагаемых к использованию

Заявитель: _____ М.П. для юридических лиц и _____ С. А. Аксиненко

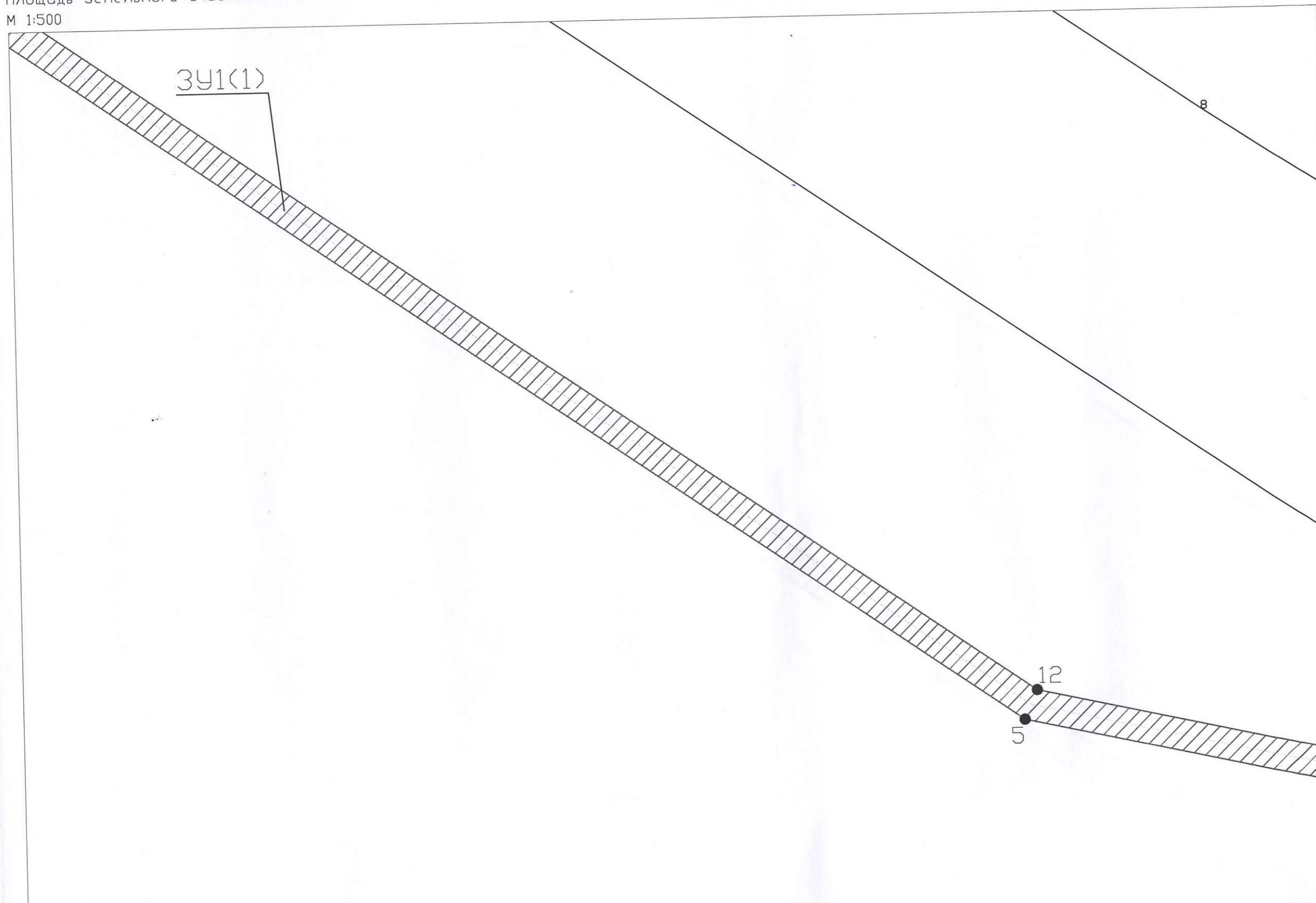
Схема предполагаемых к использованию земель или части земельного участка

Объект: ВКЛ-10кВ Орел-1 ПС 110/35/10 кВ Правобережная

Местоположение: Пермский край, Правобережный район, г. Березники

Площадь земельного участка: 5726 м²

М 1:500



ЗУ1(1)

№п/п	X	Y
1	675373.3546	2255829.6865
2	675372.5716	2255833.6961
3	675361.2898	2255833.8306
4	675351.6583	2255790.6646
5	675413.5275	2255512.7968
6	675574.2610	2255281.2230
7	675777.4741	2254987.8744
8	675878.1373	2254842.3056
9	675880.1874	2254846.3737
10	675780.7641	2254990.1495
11	675577.5491	2255283.5008
12	675417.2613	2255514.4326
13	675355.7565	2255790.6636
14	675364.4871	2255829.7922

ЗУ1(2)

№п/п	X	Y
1	675882.7561	2254842.6592
2	675880.7050	2254838.5926
3	675899.4702	2254811.4562
4	675908.9139	2254807.5613
5	675927.4398	2254819.6710
6	675956.6191	2254780.1811
7	675964.2938	2254774.7461
8	676004.5892	2254717.1292
9	676006.2300	2254718.1800
10	676007.7880	2254715.7465
11	676014.0246	2254714.1672
12	676015.4449	2254712.7207
13	676019.7194	2254705.5101
14	676047.8365	2254664.9177
15	676059.9960	2254668.5797
16	676058.8425	2254672.4098
17	676049.4683	2254669.5866
18	676023.0882	2254707.6715
19	676018.6386	2254715.1775
20	676015.8066	2254718.0615
21	676007.5319	2254720.2382
22	675967.1910	2254777.5959
23	675959.4547	2254783.0745
24	675928.4125	2254825.0856
25	675908.4900	2254812.0630
26	675902.0879	2254814.7034

Условные обозначения:

- 59:18:0020401 - кадастровый номер кадастрового квартала
- :10 - номер учтенного земельного участка
- :ЗУ1 - обозначение образуемого земельного участка
- 1 - характерная точка границы, сведения о которой позволяют определить ее местоположение
- - граница смежного земельного участка

Заявитель: _____

МП для юридических лиц и индивидуальных предпринимателей

С. А. Аксиненко

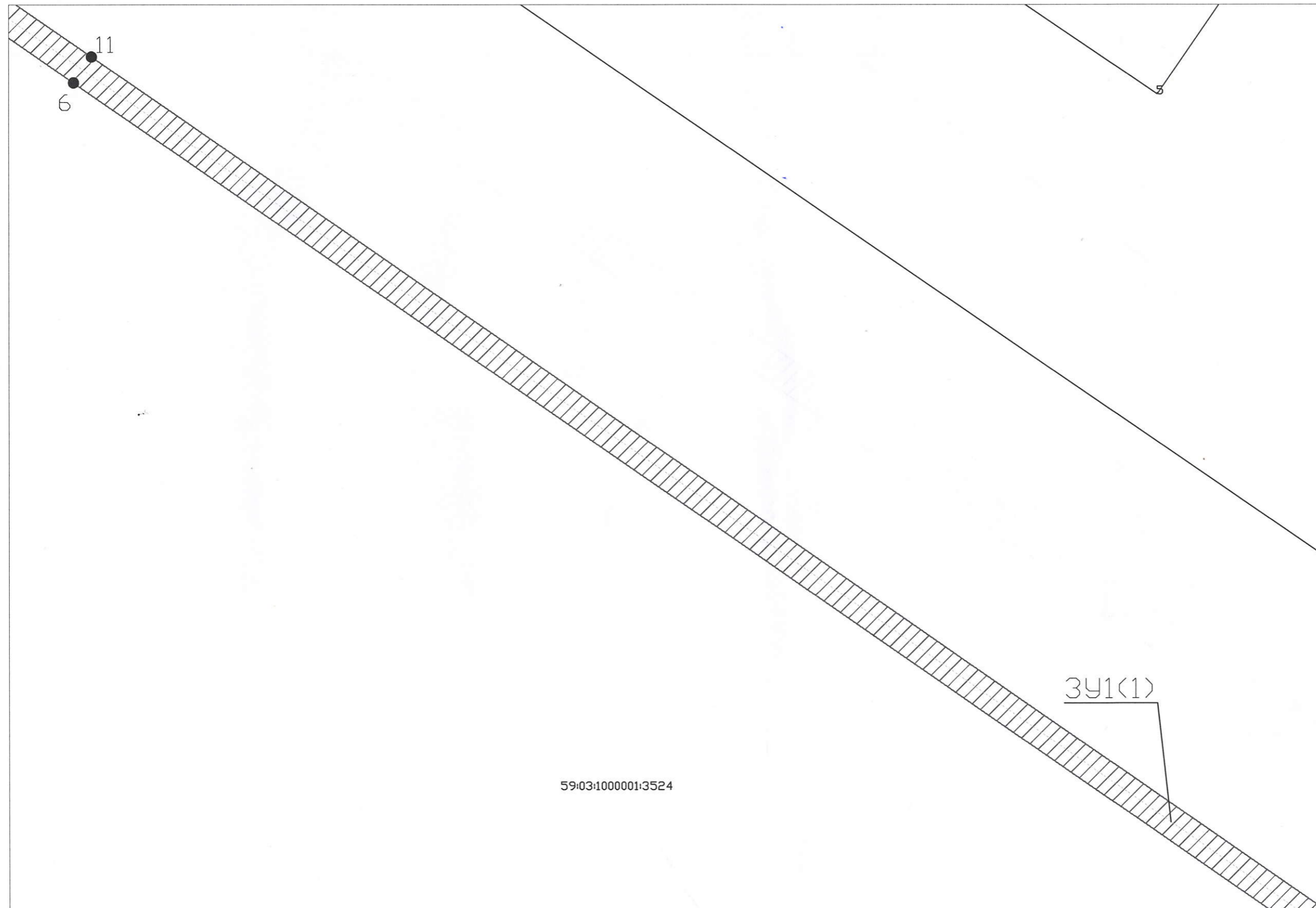
Схема предполагаемых к использованию земель или части земельного участка

Объект: ВКЛ-10кВ Орел-1 ПС 110/35/10 кВ Правобережная

Местоположение: Пермский край, Правобережный район, г. Березники

Площадь земельного участка: 5726 м²

М 1:500



ЗУ1(1)

№ n/n	X	Y
1	675373.3546	2255829.6865
2	675372.5716	2255833.6961
3	675361.2898	2255833.8306
4	675351.6583	2255790.6646
5	675413.5275	2255512.7968
6	675574.2610	2255281.2230
7	675777.4741	2254987.8744
8	675878.1373	2254842.3056
9	675880.1874	2254846.3737
10	675780.7641	2254990.1495
11	675577.5491	2255283.5008
12	675417.2613	2255514.4326
13	675355.7565	2255790.6636
14	675364.4871	2255829.7922

ЗУ1(2)

№ n/n	X	Y
1	675882.7561	2254842.6592
2	675880.7050	2254838.5926
3	675899.4702	2254811.4562
4	675908.9139	2254807.5613
5	675927.4398	2254819.6710
6	675956.6191	2254780.1811
7	675964.2938	2254774.7461
8	676004.5892	2254717.1292
9	676006.2300	2254718.1800
10	676007.7880	2254715.7465
11	676014.0246	2254714.1672
12	676015.4449	2254712.7207
13	676019.7194	2254705.5101
14	676047.8365	2254664.9177
15	676059.9960	2254668.5797
16	676058.8425	2254672.4098
17	676049.4683	2254669.5866
18	676023.0882	2254707.6715
19	676018.6386	2254715.1775
20	676015.8066	2254718.0615
21	676007.5319	2254720.2382
22	675967.1910	2254777.5959
23	675959.4547	2254783.0745
24	675928.4125	2254825.0856
25	675908.4900	2254812.0630
26	675902.0879	2254814.7034

59:03:1000001:3524

ЗУ1(1)

Условные обозначения:

- 59:18:0020401 - кадастровый номер кадастрового квартала
- :10 - номер учтенного земельного участка
- :ЗУ1 - обозначение образуемого земельного участка
- 1 - характерная точка границы, сведения о которой позволяют определить ее местоположение
- - граница смежного земельного участка
- - граница земель, предполагаемых к использованию

Заявитель: _____

М.П. для юридических лиц и индивидуальных предпринимателей

С. А. Аксиненко

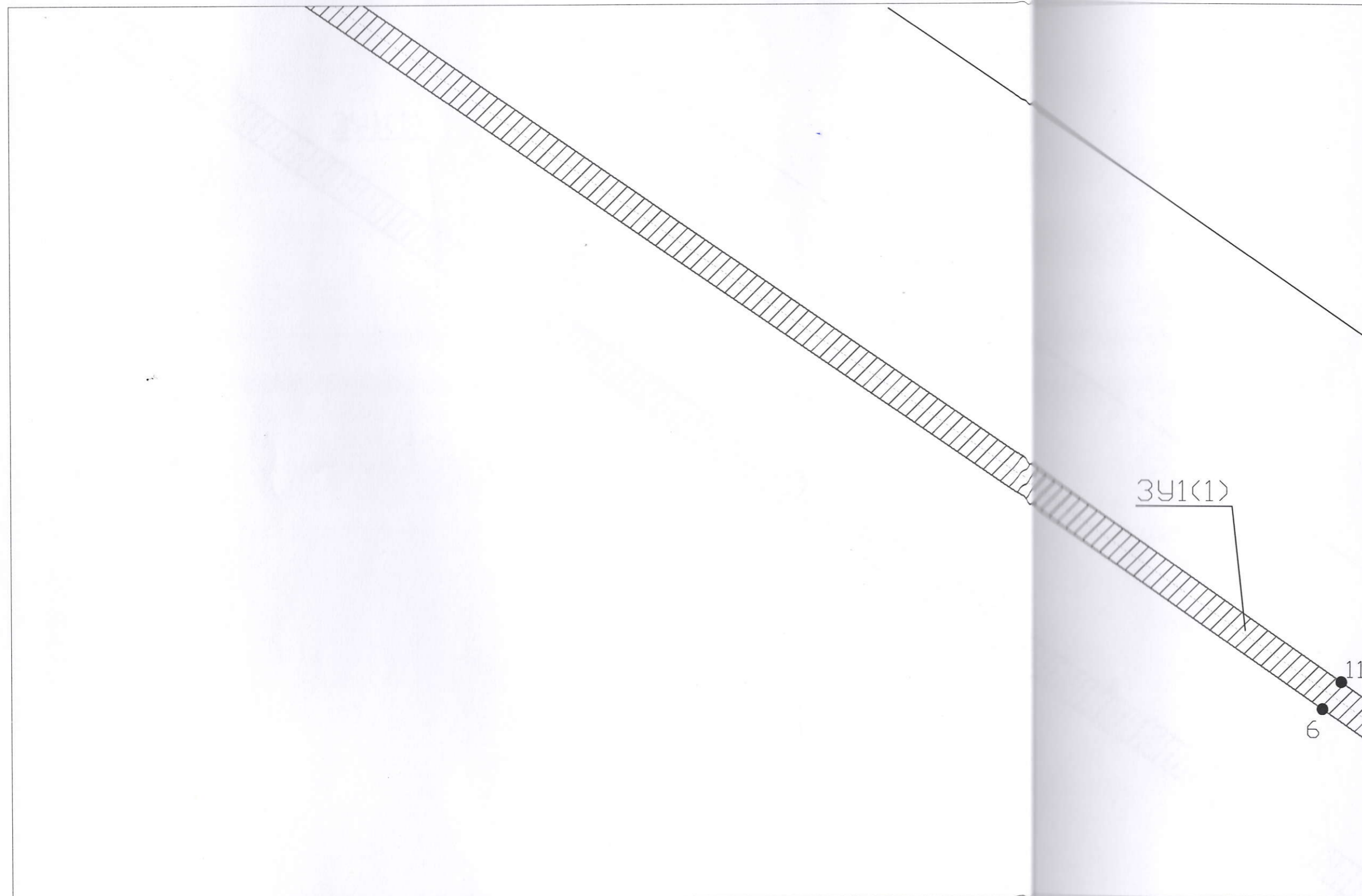
Схема предполагаемых к использованию земель или части земельного участка

Объект: ВКЛ-10кВ Орел-1 ПС 110/35/10 кВ Правобережная

Местоположение: Пермский край, Правобережный район, г. Березники

Площадь земельного участка: 5726 м²

М 1:500



3У1(1)

№ п/п	X	Y
1	675373.3546	2255829.6865
2	675372.5716	2255833.6961
3	675361.2898	2255833.8306
4	675351.6583	2255790.6646
5	675413.5275	2255512.7968
6	675574.2610	2255281.2230
7	675777.4741	2254987.8744
8	675878.1373	2254842.3056
9	675880.1874	2254846.3737
10	675780.7641	2254990.1495
11	675577.5491	2255283.5008
12	675417.2613	2255514.4326
13	675355.7565	2255790.6636
14	675364.4871	2255829.7922

3У1(2)

№ п/п	X	Y
1	675882.7561	2254842.6592
2	675880.7050	2254838.5926
3	675899.4702	2254811.4562
4	675908.9139	2254807.5613
5	675927.4398	2254819.6710
6	675956.6191	2254780.1811
7	675964.2938	2254774.7461
8	676004.5892	2254717.1292
9	676006.2300	2254718.1800
10	676007.7880	2254715.7465
11	676014.0246	2254714.1672
12	676015.4449	2254712.7207
13	676019.7194	2254705.5101
14	676047.8365	2254664.9177
15	676059.9960	2254668.5797
16	676058.8425	2254672.4098
17	676049.4683	2254669.5866
18	676023.0882	2254707.6715
19	676018.6386	2254715.1775
20	676015.8066	2254718.0615
21	676007.5319	2254720.2382
22	675967.1910	2254777.5959
23	675959.4547	2254783.0745
24	675928.4125	2254825.0856
25	675908.4900	2254812.0630
26	675902.0879	2254814.7034

3У1(1)

Условные обозначения:

- 59:18:0020401 - кадастровый номер кадастрового квартала
- :10 - номер учтенного земельного участка
- :3У1 - обозначение образуемого земельного участка
- 1 - характерная точка границы, сведения о которой позволяют определить ее местоположение
- - граница смежного земельного участка
- - граница земель, предполагаемых к использованию

Заявитель: _____

С. А. Аксиненко

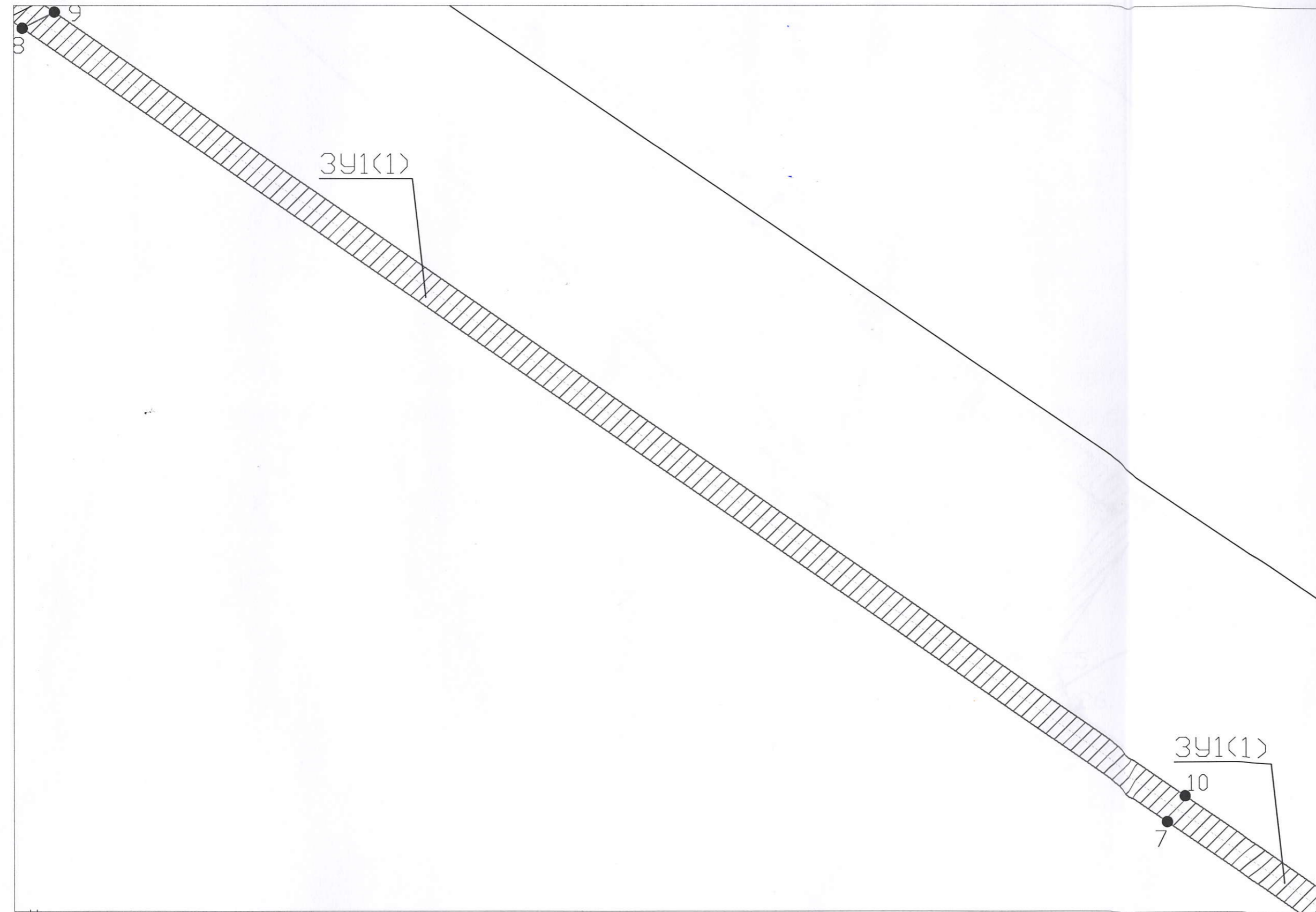
Схема предполагаемых к использованию земель или части земельного участка

Объект: ВКЛ-10кВ Орел-1 ПС 110/35/10 кВ Правобережная

Местоположение: Пермский край, Правобережный район, г. Березники

Площадь земельного участка: 5726 м²

М 1:500



ЗУ1(1)

№ п/п	X	Y
1	675373.3546	2255829.6865
2	675372.5716	2255833.6961
3	675361.2898	2255833.8306
4	675351.6583	2255790.6646
5	675413.5275	2255512.7968
6	675574.2610	2255281.2230
7	675777.4741	2254987.8744
8	675878.1373	2254842.3056
9	675880.1874	2254846.3737
10	675780.7641	2254990.1495
11	675577.5491	2255283.5008
12	675417.2613	2255514.4326
13	675355.7565	2255790.6636
14	675364.4871	2255829.7922

ЗУ1(2)

№ п/п	X	Y
1	675882.7561	2254842.6592
2	675880.7050	2254838.5926
3	675899.4702	2254811.4562
4	675908.9139	2254807.5613
5	675927.4398	2254819.6710
6	675956.6191	2254780.1811
7	675964.2938	2254774.7461
8	676004.5892	2254717.1292
9	676006.2300	2254718.1800
10	676007.7880	2254715.7465
11	676014.0246	2254714.1672
12	676015.4449	2254712.7207
13	676019.7194	2254705.5101
14	676047.8365	2254664.9177
15	676059.9960	2254668.5797
16	676058.8425	2254672.4098
17	676049.4683	2254669.5866
18	676023.0882	2254707.6715
19	676018.6386	2254715.1775
20	676015.8066	2254718.0615
21	676007.5319	2254720.2382
22	675967.1910	2254777.5959
23	675959.4547	2254783.0745
24	675928.4125	2254825.0856
25	675908.4900	2254812.0630
26	675902.0879	2254814.7034

Условные обозначения:

- 59:18:0020401 - кадастровый номер кадастрового квартала
- :10 - номер учтенного земельного участка
- :ЗУ1 - обозначение образуемого земельного участка
- 1 - характерная точка границы, сведения о которой позволяют определить ее местоположение
- - граница смежного земельного участка
- - граница земель, предполагаемых к использованию

Заявитель: _____

М.П. для юридических лиц и индивидуальных предпринимателей

С. А. Аксиненко

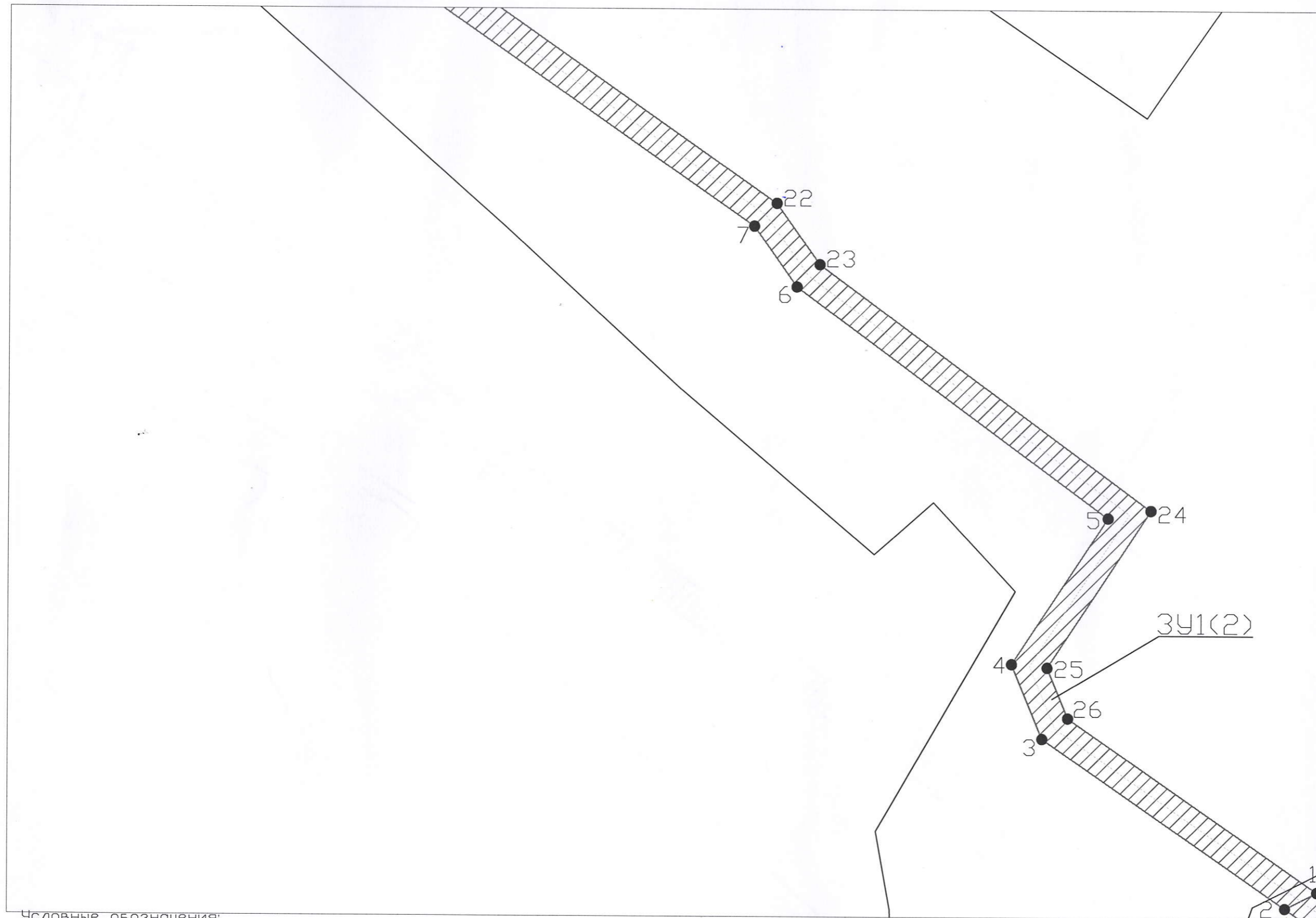
Схема предполагаемых к использованию земель или части земельного участка

Объект: ВКЛ-10кВ Орел-1 ПС 110/35/10 кВ Правобережная

Местоположение: Пермский край, Правобережный район, г. Березники

Площадь земельного участка: 5726 м²

М 1:500



3У1(1)

№ п/п	X	Y
1	675373.3546	2255829.6865
2	675372.5716	2255833.6961
3	675361.2898	2255833.8306
4	675351.6583	2255790.6646
5	675413.5275	2255512.7968
6	675574.2610	2255281.2230
7	675777.4741	2254987.8744
8	675878.1373	2254842.3056
9	675880.1874	2254846.3737
10	675780.7641	2254990.1495
11	675577.5491	2255283.5008
12	675417.2613	2255514.4326
13	675355.7565	2255790.6636
14	675364.4871	2255829.7922

3У1(2)

№ п/п	X	Y
1	675882.7561	2254842.6592
2	675880.7050	2254838.5926
3	675899.4702	2254811.4562
4	675908.9139	2254807.5613
5	675927.4398	2254819.6710
6	675956.6191	2254780.1811
7	675964.2938	2254774.7461
8	676004.5892	2254717.1292
9	676006.2300	2254718.1800
10	676007.7880	2254715.7465
11	676014.0246	2254714.1672
12	676015.4449	2254712.7207
13	676019.7194	2254705.5101
14	676047.8365	2254664.9177
15	676059.9960	2254668.5797
16	676058.8425	2254672.4098
17	676049.4683	2254669.5866
18	676023.0882	2254707.6715
19	676018.6386	2254715.1775
20	676015.8066	2254718.0615
21	676007.5319	2254720.2382
22	675967.1910	2254777.5959
23	675959.4547	2254783.0745
24	675928.4125	2254825.0856
25	675908.4900	2254812.0630
26	675902.0879	2254814.7034

Условные обозначения:

- 59:18:0020401 - кадастровый номер кадастрового квартала
- :10 - номер учтенного земельного участка
- :3У1 - обозначение образуемого земельного участка
- 1 - характерная точка границы, сведения о которой позволяют определить ее местоположение
- - граница смежного земельного участка
- - граница земель, предполагаемых к использованию

Заявитель: _____

МП для юридических лиц и индивидуальных предпринимателей

С. А. Аксиненко

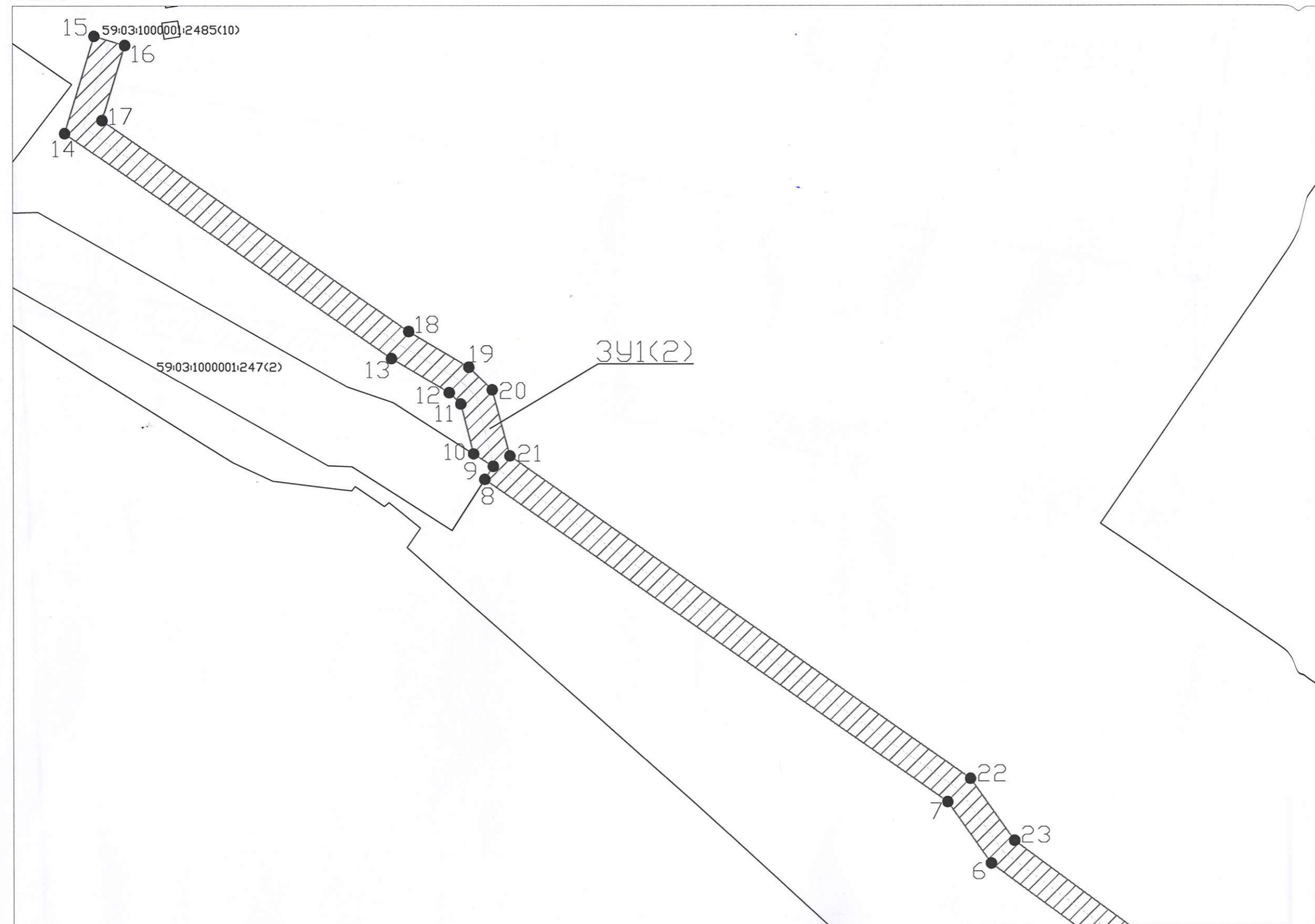
Схема предполагаемых к использованию земель или части земельного участка

Объект: ВКЛ-10кВ Орел-1 ПС 110/35/10 кВ Правобережная

Местоположение: Пермский край, Правобережный район, г. Березники

Площадь земельного участка: 5726 м²

М 1:500



391(1)

№ п/п	X	Y
1	675373.3546	2255829.6865
2	675372.5716	2255833.6961
3	675361.2898	2255833.8306
4	675351.6583	2255790.6646
5	675413.5275	2255512.7968
6	675574.2610	2255281.2230
7	675777.4741	2254987.8744
8	675878.1373	2254842.3056
9	675880.1874	2254846.3737
10	675780.7641	2254990.1495
11	675577.5491	2255283.5008
12	675417.2613	2255514.4326
13	675355.7565	2255790.6636
14	675364.4871	2255829.7922

391(2)

№ п/п	X	Y
1	675882.7561	2254842.6592
2	675880.7050	2254838.5926
3	675899.4702	2254811.4562
4	675908.9139	2254807.5613
5	675927.4398	2254819.6710
6	675956.6191	2254780.1811
7	675964.2938	2254774.7461
8	676004.5892	2254717.1292
9	676006.2300	2254718.1800
10	676007.7880	2254715.7465
11	676014.0246	2254714.1672
12	676015.4449	2254712.7207
13	676019.7194	2254705.5101
14	676047.8365	2254664.9177
15	676059.9960	2254668.5797
16	676058.8425	2254672.4098
17	676049.4683	2254669.5866
18	676023.0882	2254707.6715
19	676018.6386	2254715.1775
20	676015.8066	2254718.0615
21	676007.5319	2254720.2382
22	675967.1910	2254777.5959
23	675959.4547	2254783.0745
24	675928.4125	2254825.0856
25	675908.4900	2254812.0630
26	675902.0879	2254814.7034

Условные обозначения:
 59:18:0020401 - кадастровый номер кадастрового квартала
 :10 - номер учтенного земельного участка
 :391 - обозначение образуемого земельного участка
 1 - характеристика точки границы, сведения о которой позволяют определить ее местоположение
 — — граница смежного земельного участка
 — — граница земель, предполагаемых к использованию

Заявитель: _____ С. А. Аксиченко

МП для юридических лиц и индивидуальных предпринимателей