

# Схема предполагаемых к использованию земель или части земельного участка

Объект: газопровода в рамках реализации подключения (технологического присоединения) объекта капитального строительства

Местоположение: Пермский край, г. Березники, ул. Магистральная, в районе дома 34

Площадь земель или части земельного участка, кв.м **18**

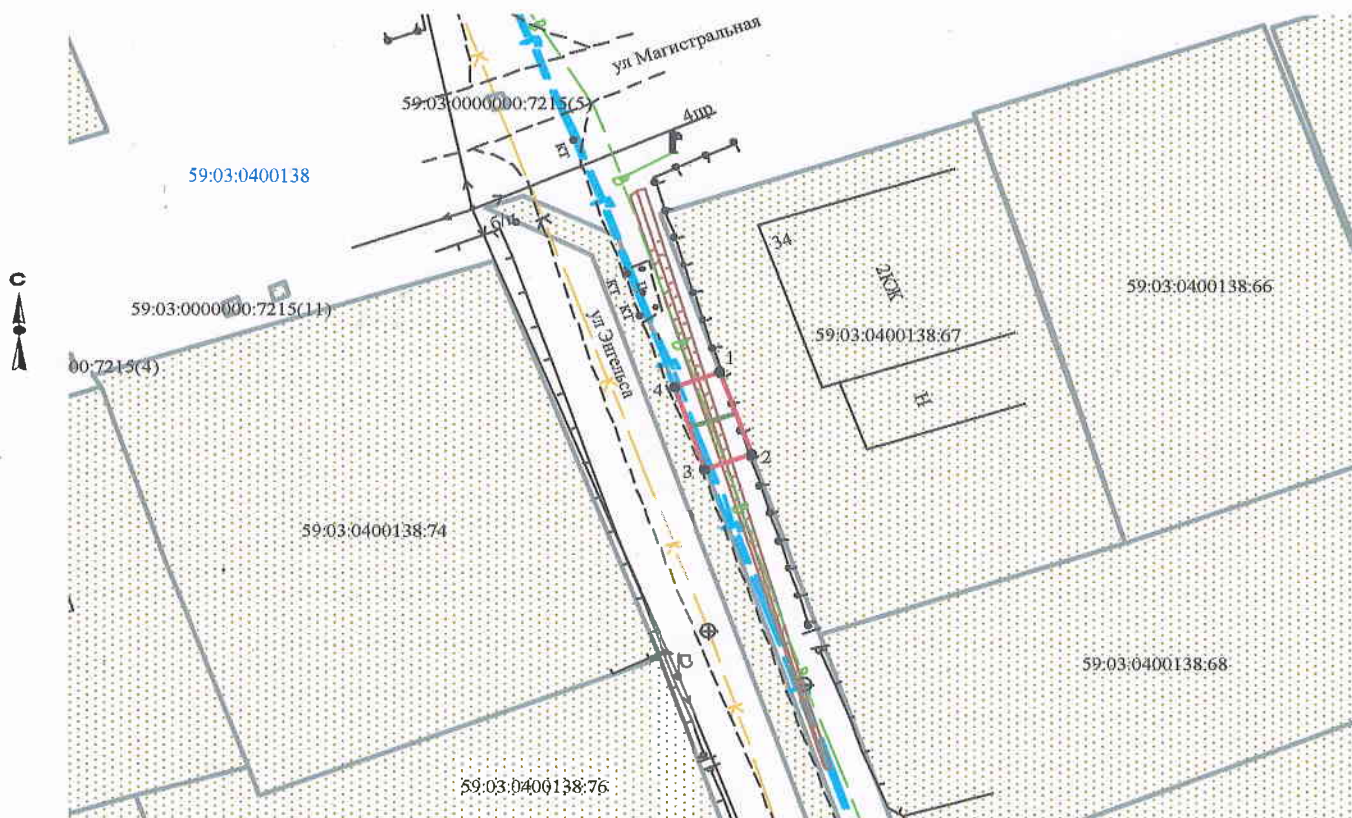
Категория земель: земли населённых пунктов

Вид разрешенного использования: для строительства газопровода

Обозначение характерных точек границ	Координаты (МСК-59), м	
	X	Y
1	672407.36	2266194.65
2	672401.67	2266196.59
3	672400.66	2266193.77
4	672406.34	2266191.84

Описание границ смежных землепользователей:

- от т.1 до т.2 земельный участок с кадастровым номером 59:03:0400138:67
- от т.2 до т.3 земли общего пользования
- от т.4 до т.1 земельный участок с кадастровым номером 59:03:0000000:3828



### Условные обозначения:

- граница предполагаемых к использованию земель
  - граница учтенных земельных участков
  - граница кадастрового квартала
  - проектируемый газопровод
  - существующий газопровод
- 59:03:0400138:67 кадастровый номер земельного участка  
59:03:0400138 номер кадастрового квартала

Масштаб 1:500

Заявитель Т.А. Покидкина

Верно

	МСК-59		Березники	
1	672407.36	2266194.65	1311.64	10784.44
2	672401.67	2266196.59	1305.94	10786.34
3	672400.66	2266193.77	1304.95	10783.52
4	672406.34	2266191.84	1310.64	10781.62