

Схема предполагаемых к использованию земель или части земельного участка

Объект: газопровод в рамках реализации подключения (технологического присоединения)

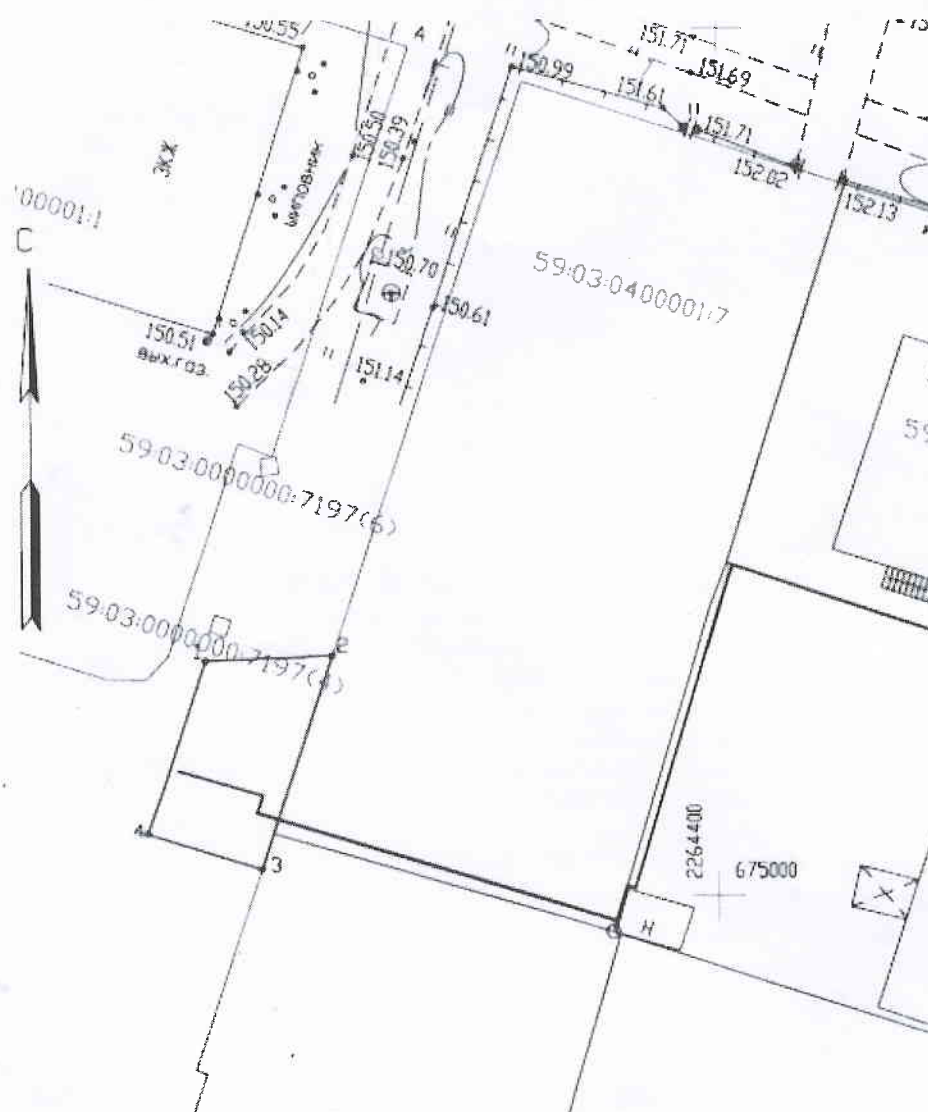
Местоположение: Пермский край, г. Березники, ул. Клары Цеткин, 45

Площадь земель или части земельного участка: 80 кв. м

Категория земель: земли населенных пунктов








Вид разрешенного использования: для строительства газопровода

Масштаб 1:500



Обозначение характерных точек границ	Координаты, м (МСК-59)	
	X	Y
1	675013,55	2264370,68
2	675013,12	2264377,7
3	675001,54	2264373,88
4	675003,54	2364367,37

Условные обозначения:

	- граница образуемого земельного участка;
	- граница учтенных земельных участков;
	- граница кадастрового квартала;
	- проектируемый газопровод;
	- существующий газопровод;
	- красные линии;
	- граница охранных зон;
:ЗУ1	- обозначение образуемого земельного участка;
Ж-З	- обозначение территориальной зоны;
59:03:0400063:11	- кадастровый номер земельного участка;
59:03:0400020	- номер кадастрового квартала.



Д. А. Лежнев