

Схема предполагаемых к использованию земель и части земельного участка кад.№ 59:03:1000001:55

Объект: БКТП 10/0,4 кВ и ВКЛ-10 кВ для электроснабжения жилых кварталов №16,10,15,6 в правобережной части г.

Березники. Четвертый этап (Строительство КЛ-10кВ от ПС Правобережная до опор ВЛЗ-10кВ)

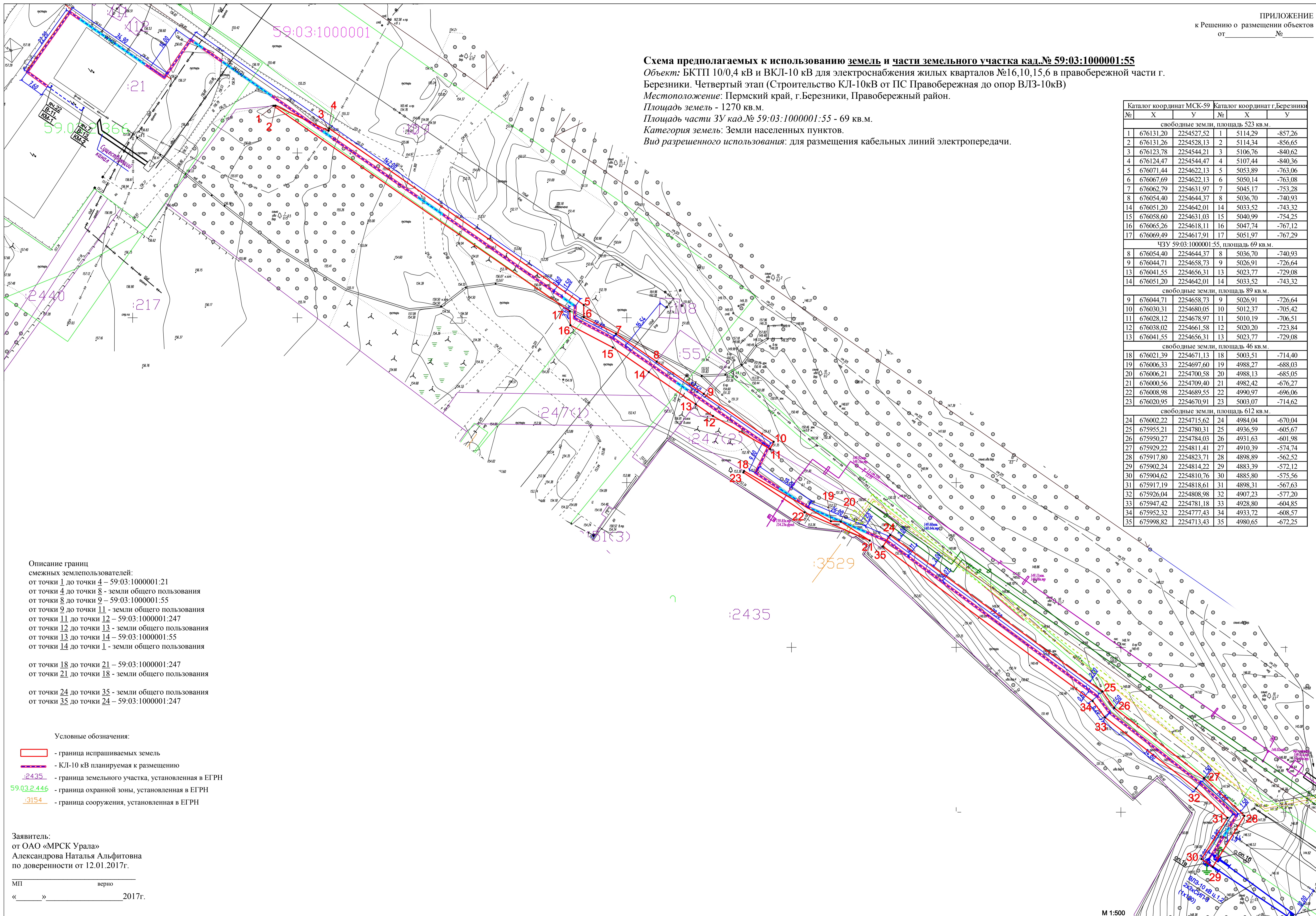
Местоположение: Пермский край, г.Березники, Правобережный район.

Площадь земель - 1270 кв.м.

Площадь части ЗУ кад.№ 59:03:1000001:55 - 69 кв.м.

Категория земель: Земли населенных пунктов.

Вид разрешенного использования: для размещения кабельных линий электропередачи.



Каталог координат МСК-59		Каталог координат г.Березники			
№	X	У	№	X	У
свободные земли, площадь 523 кв.м.					
1	676131.20	2254527.52	1	5114.29	-857.26
2	676131.26	2254528.13	2	5114.34	-856.65
3	676123.78	2254544.21	3	5106.76	-840.62
4	676124.47	2254544.47	4	5107.44	-840.36
5	676071.44	2254622.13	5	5053.89	-763.06
6	676067.69	2254622.13	6	5050.14	-763.08
7	676062.79	2254631.97	7	5045.17	-753.28
8	676054.40	2254644.37	8	5036.70	-740.93
14	676051.20	2254642.01	14	5033.52	-743.32
15	676058.60	2254631.03	15	5040.99	-754.25
16	676065.26	2254618.11	16	5047.74	-767.12
17	676069.49	2254617.91	17	5051.97	-767.29
ЧЗУ 59:03:1000001:55, площадь 69 кв.м.					
8	676054.40	2254644.37	8	5036.70	-740.93
9	676044.71	2254658.73	9	5026.91	-726.64
13	676041.55	2254656.31	13	5023.77	-729.08
14	676051.20	2254642.01	14	5033.52	-743.32
свободные земли, площадь 89 кв.м.					
9	676044.71	2254658.73	9	5026.91	-726.64
10	676030.31	2254680.05	10	5012.37	-705.42
11	676028.12	2254678.97	11	5010.19	-706.51
12	676038.02	2254661.58	12	5020.20	-723.84
13	676041.55	2254656.31	13	5023.77	-729.08
свободные земли, площадь 46 кв.м.					
18	676021.39	2254671.13	18	5003.51	-714.40
19	676006.33	2254697.60	19	4988.27	-688.03
20	676006.21	2254700.58	20	4988.13	-685.05
21	676000.56	2254709.40	21	4982.42	-676.27
22	676008.98	2254689.55	22	4990.97	-696.06
23	676020.95	2254670.91	23	5003.07	-714.62
свободные земли, площадь 612 кв.м.					
24	676002.22	2254715.62	24	4984.04	-670.04
25	675955.21	2254780.31	25	4936.59	-605.67
26	675950.27	2254784.03	26	4931.63	-601.98
27	675929.22	2254811.41	27	4910.39	-574.74
28	675917.80	2254823.71	28	4898.89	-562.52
29	675902.24	2254814.22	29	4883.39	-572.12
30	675904.62	2254810.76	30	4885.80	-575.56
31	675917.19	2254818.61	31	4898.31	-567.63
32	675926.04	2254808.98	32	4907.23	-577.20
33	675947.42	2254781.18	33	4928.80	-604.85
34	675952.32	2254777.43	34	4933.72	-608.57
35	675998.82	2254713.43	35	4980.65	-672.25

Описание границ смежных землепользователей:
от точки 1 до точки 4 – 59:03:1000001:21
от точки 4 до точки 8 - земли общего пользования
от точки 8 до точки 9 – 59:03:1000001:55
от точки 9 до точки 11 - земли общего пользования
от точки 11 до точки 12 – 59:03:1000001:247
от точки 12 до точки 13 - земли общего пользования
от точки 13 до точки 14 – 59:03:1000001:55
от точки 14 до точки 1 - земли общего пользования

от точки 18 до точки 21 – 59:03:1000001:247
от точки 21 до точки 18 - земли общего пользования

от точки 24 до точки 35 - земли общего пользования
от точки 35 до точки 24 – 59:03:1000001:247

Условные обозначения:

- граница испрашиваемых земель
- КЛ-10 кВ планируемая к размещению
- :2435 - граница земельного участка, установленная в ЕГРН
- 59.03.2.446 - граница охранный зоны, установленная в ЕГРН
- :3154 - граница сооружения, установленная в ЕГРН

Заявитель:
от ОАО «МРСК Урала»
Александрова Наталья Альфитовна
по доверенности от 12.01.2017г.

МП _____ верно _____
« _____ » _____ 2017г.