

# Схема предполагаемых к использованию земель или части земельного участка

Объект: газопровода в рамках реализации подключения (технологического присоединения) объекта капитального строительства

Местоположение: Пермский край, г. Березники, в районе пр. Ленина, 55

Площадь земель или части земельного участка, кв.м **б**

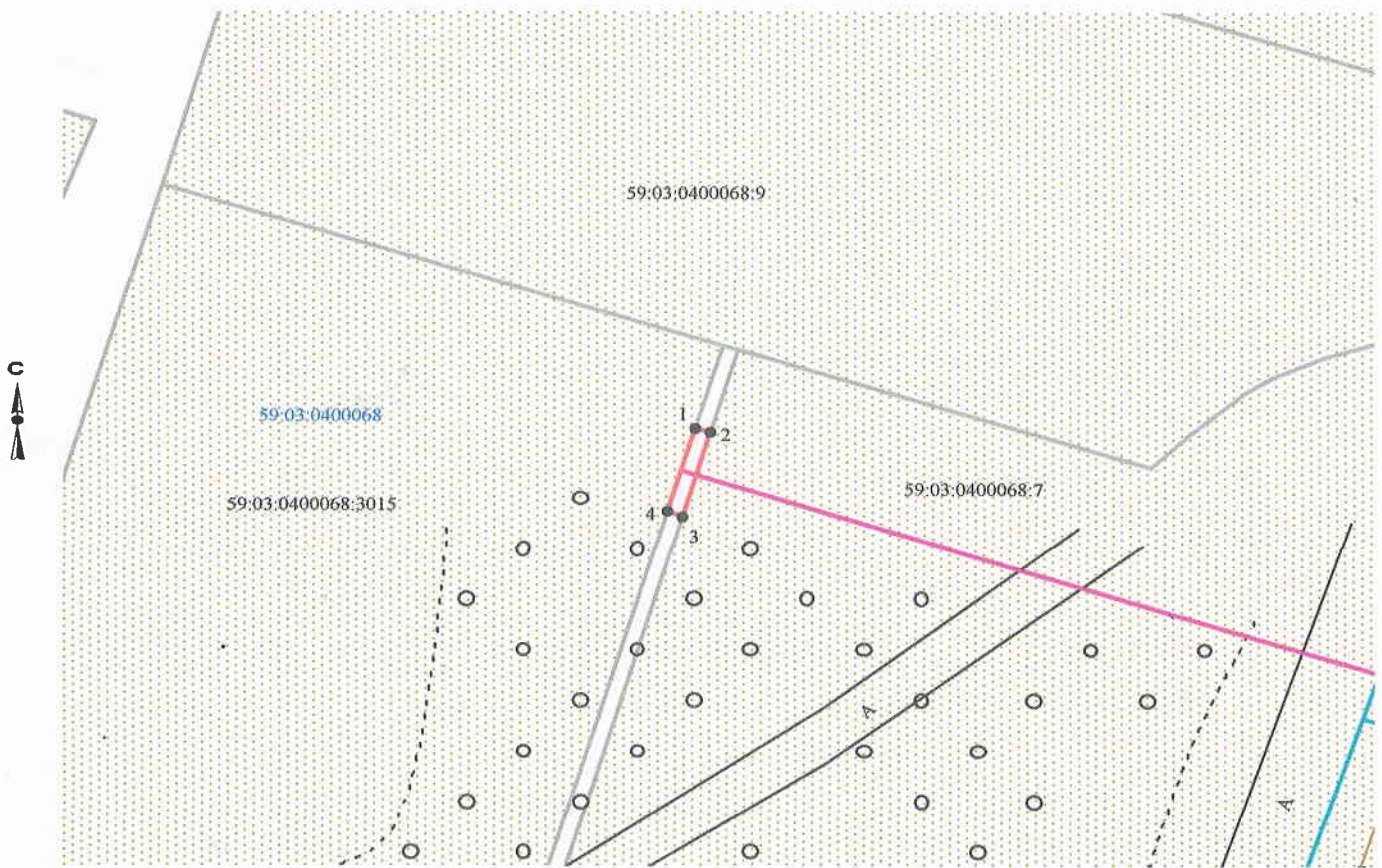
Категория земель: земли населённых пунктов

Вид разрешенного использования: для строительства газопровода

Обозначение характерных точек границ	Координаты (МСК-59), м	
	X	Y
1	674314.83	2263950.53
2	674314.52	2263951.48
3	674308.78	2263949.76
4	674309.09	2263948.81

Описание границ смежных землепользователей:

- от т.1 до т.2 земли общего пользования
- от т.3 до т.4 земельный участок с кадастровым номером 59:03:0400068:7
- от т.2 до т.3 земельный участок с кадастровым номером 59:03:0400068:7
- от т.4 до т.1 земельный участок с кадастровым номером 59:03:0400068:3015



Масштаб 1:500

**Условные обозначения:**

- граница предполагаемых к использованию земель
- граница учтенных земельных участков
- проектируемый газопровод
- существующий газопровод

Заявитель Т.А. Покидкина / 59:03:0400068:3015 кадастровый номер земельного участка

59:03:0400068 номер кадастрового квартала

Верно