

# Схема предполагаемых к использованию земель или части земельного участка

Объект: газопровода в рамках реализации подключения (технологического присоединения) объекта капитального строительства

Местоположение: Пермский край, г. Березники, ул. Энгельса, в районе дома 105

Площадь земель или части земельного участка, кв.м 17

Категория земель: земли населённых пунктов

Вид разрешенного использования: для строительства газопровода

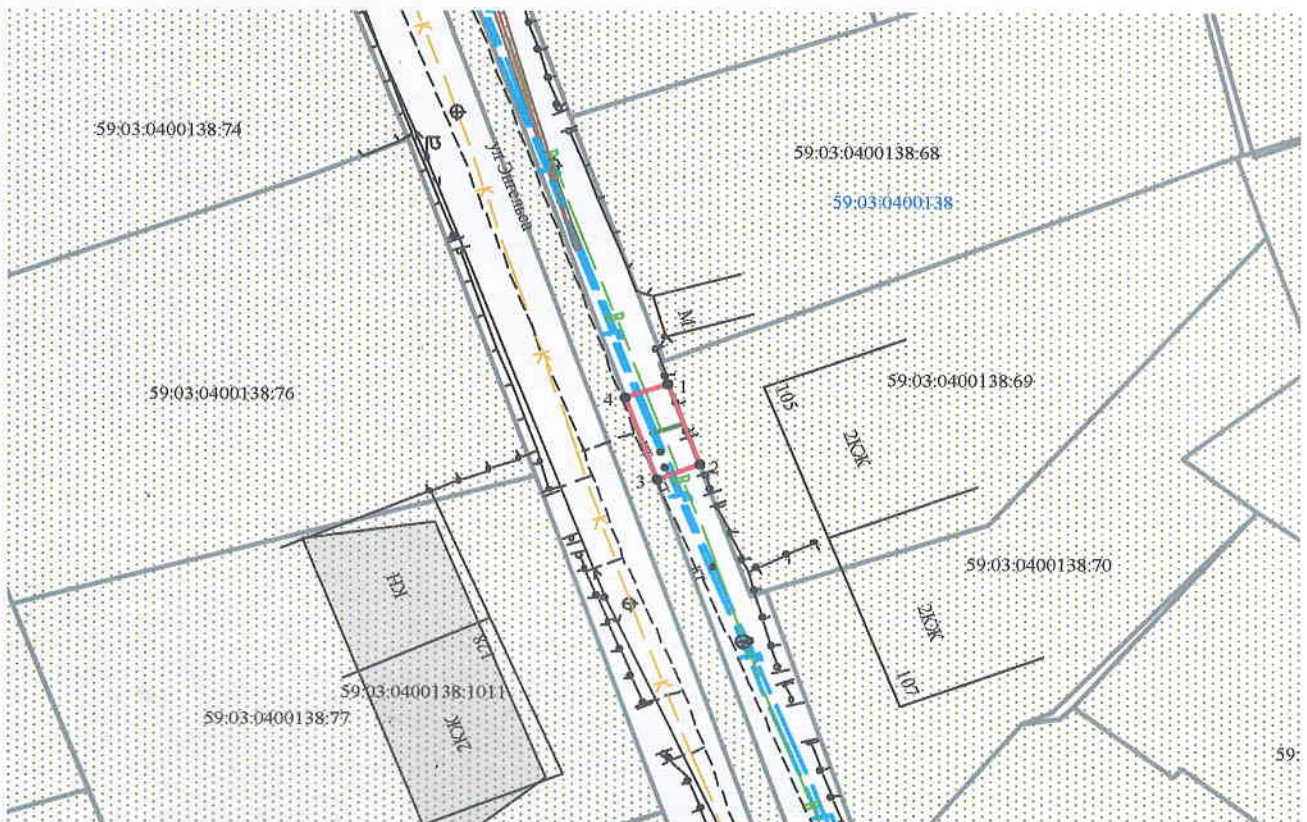
Обозначение характерных точек границ	Координаты (МСК-59), м	
	X	Y
1	672370.59	2266206.98
2	672364.93	2266208.98
3	672363.94	2266206.28
4	672369.63	2266204.34

Описание границ смежных землепользователей:

от т.1 до т.2 земельный участок с кадастровым номером 59:03:0400138:69

от т.2 до т.3 земли общего пользования  
от т.4 до т.1

от т.3 до т.4 земельный участок с кадастровым номером 59:03:0000000:3828



Масштаб 1:500

## Условные обозначения:

- граница предполагаемых к использованию земель
- граница учтенных земельных участков
- проектируемый газопровод
- существующий газопровод

Заявитель Т.А. Покидкина/

59:03:0400138:69 кадастровый номер земельного участка

59:03:0400138 номер кадастрового квартала

Верно

	МКС-59		Березники	
1	672370.59	2266206.98	1274.79	10796.52
2	672364.93	2266208.98	1269.12	10798.48
3	672363.94	2266206.28	1268.15	10795.78
4	672369.63	2266204.34	1273.85	10793.88