

## Схема предполагаемых к использованию земель или части земельного участка

Объект: газопровод в рамках реализации подключения (технологического присоединения) объекта капитального строительства

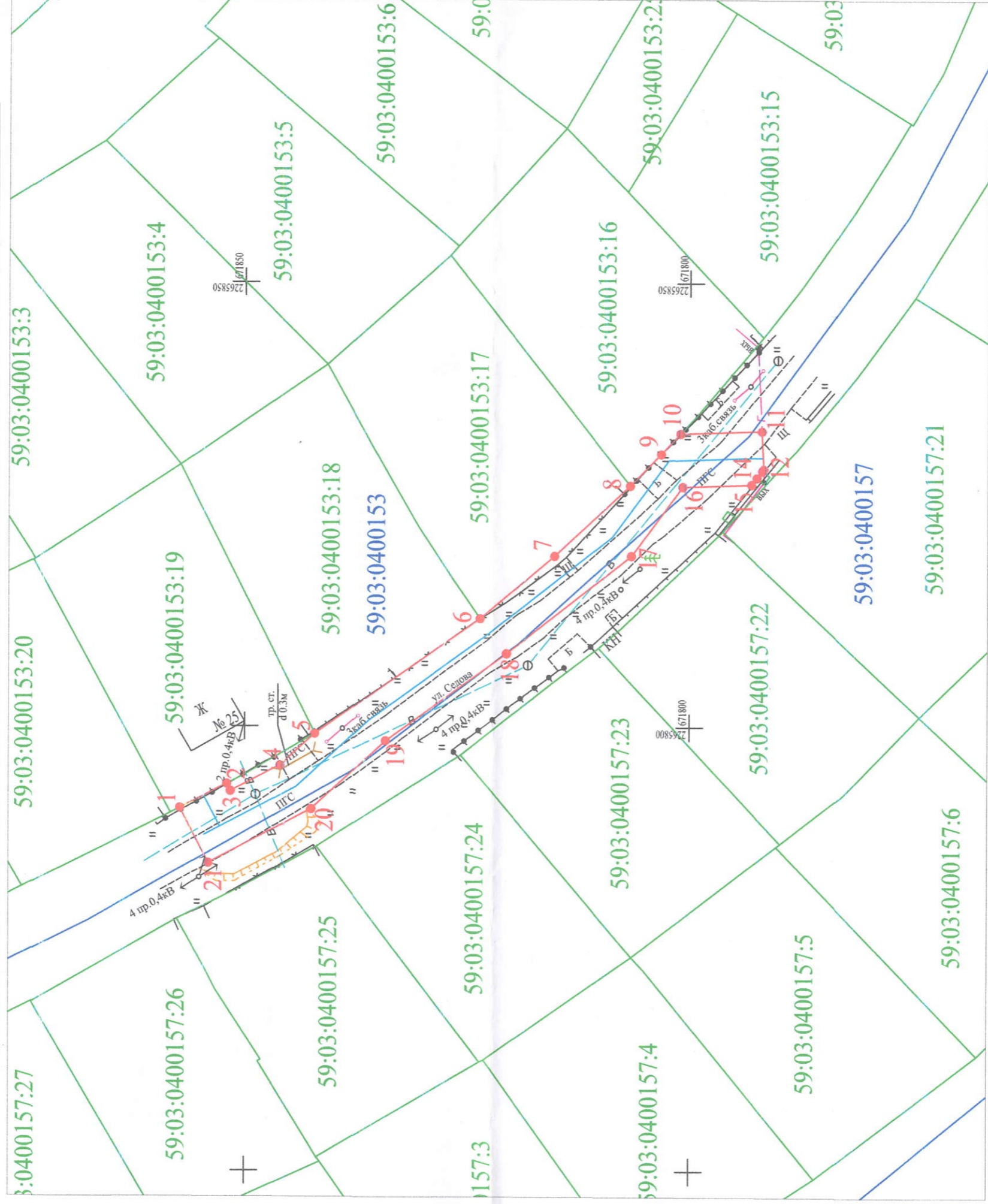
Местоположение: Пермский край, г. Березники, ул. Седова, в районе дома 25

Площадь земель или части земельного участка, кв.м.: **434**

Категория земель: земли населенных пунктов

Вид разрешенного использования: для строительства газопровода в рамках реализации подключения (технологического присоединения) объекта капитального строительства

№ точки границы	Каталог координат, м (МСК-59)		№ точки границы	Каталог координат, м (МСК-59)	
	X	Y		X	Y
1	671857,25	2265790,77	8	671806,67	2265827,19
2	671851,98	2265793,53	9	671803,22	2265830,74
3	671851,56	2265792,70	10	671801,05	2265833,10
4	671845,99	2265795,65	11	671791,89	2265833,40
5	671842,10	2265799,19	12	671791,68	2265829,11
6	671823,54	2265812,18	13	671791,83	2265828,92
7	671815,16	2265819,25	14	671792,44	2265828,14
			15	671793,05	2265827,36
			16	671800,78	2265827,11
			17	671806,53	2265819,28
			18	671820,56	2265808,26
			19	671834,11	2265798,43
			20	671842,50	2265790,71
			21	671854,04	2265784,61



Масштаб 1:500

Условные обозначения:

- - граница предполагаемых к использованию земель или части земельного участка
- - граница земельного участка учтенного в ГКН
- - граница кадастрового квартала
- - обозначение кадастрового квартала
- - кадастровый номер земельной части в кадастровом квартале
- - обозначение точек образуемой части земельного участка
- - проектируемый газопровод
- - существующий газопровод

Описание границ смежных землепользователей:

- от т.1 до т.2 - земельный участок с КН 59:03:0400153:19;
- от т.2 до т.5 - земли общего пользования;
- от т.5 до т.6 - земельный участок с КН 59:03:0400153:18;
- от т.6 до т.8 - земельный участок с КН 59:03:0400153:17;
- от т.8 до т.10 - земельный участок с КН 59:03:0400153:16;
- от т.10 до т.13 - земли общего пользования;
- от т.13 до т.14 - земельный участок с КН 59:03:0000000:7153;
- от т.14 до т.1 - земли общего пользования

Заявитель Т.А. Полякина  
(подпись, расшифровка подписи)  
МП  
(для юридических лиц и ИП)

Верно