

Схема предполагаемых к использованию земель или части
земельного участка

Объект: контейнерная площадка для сбора бытовых отходов от жителей в районе жилого
дома № 50, по улице Мира

Местоположение: район жилого дома № 50, по улице Мира
(согласно сведениям государственного кадастра недвижимости)

Площадь земель или части земельного участка, кв.м.: 36,4

Категория земель: земли населенных пунктов

Вид разрешенного использования: использование земельного участка под объект
благоустройства – контейнерную площадку
(при наличии)

Каталог координат, М (система координат г.Березники)		
№ точки границы	X	Y
1	1763.10	11392.87
2	1754.88	11405.11
3	1752.83	11403.77
4	1761.01	11391.52

Описание границ смежных землепользователей:

от 1 точки до 1 точки с землями, государственная собственность на категории не
разграничена (свободные от прав третьих лиц)

Условные обозначения:
Объект обозначен красной линией, точки границ: 1, 2, 3, 4.

Схема расположения земельного участка или земельных участков на кадастровом плане
территории в районе ул.Мира, 50. (Масштаб 1 : 1000):

Заявитель: 26.06.17 / Рыж / ЛВ Шеллер /
(дата) (подпись) (расшифровка)

Схема предполагаемых к использованию земель или части
земельного участка

Объект: контейнерная площадка для сбора бытовых отходов от жителей в районе жилого дома № 50, по улице Мира

Местоположение: район жилого дома № 50, по улице Мира
(согласно сведениям государственного кадастра недвижимости)

Площадь земель или части земельного участка, кв.м.: 36,4

Категория земель: земли населенных пунктов

Вид разрешенного использования: использование земельного участка под объект благоустройства – контейнерную площадку
(при наличии)

Каталог координат (МСК-59)		
N точки границы	X	Y
1	672862.92	2266800.01
2	672854.78	2266812.31
3	672852.72	2266810.98
4	672860.82	2266798.68

Описание границ смежных землепользователей:

от 1 точки до 1 точки с землями, государственная собственность на категории не разграничена (свободные от прав третьих лиц)

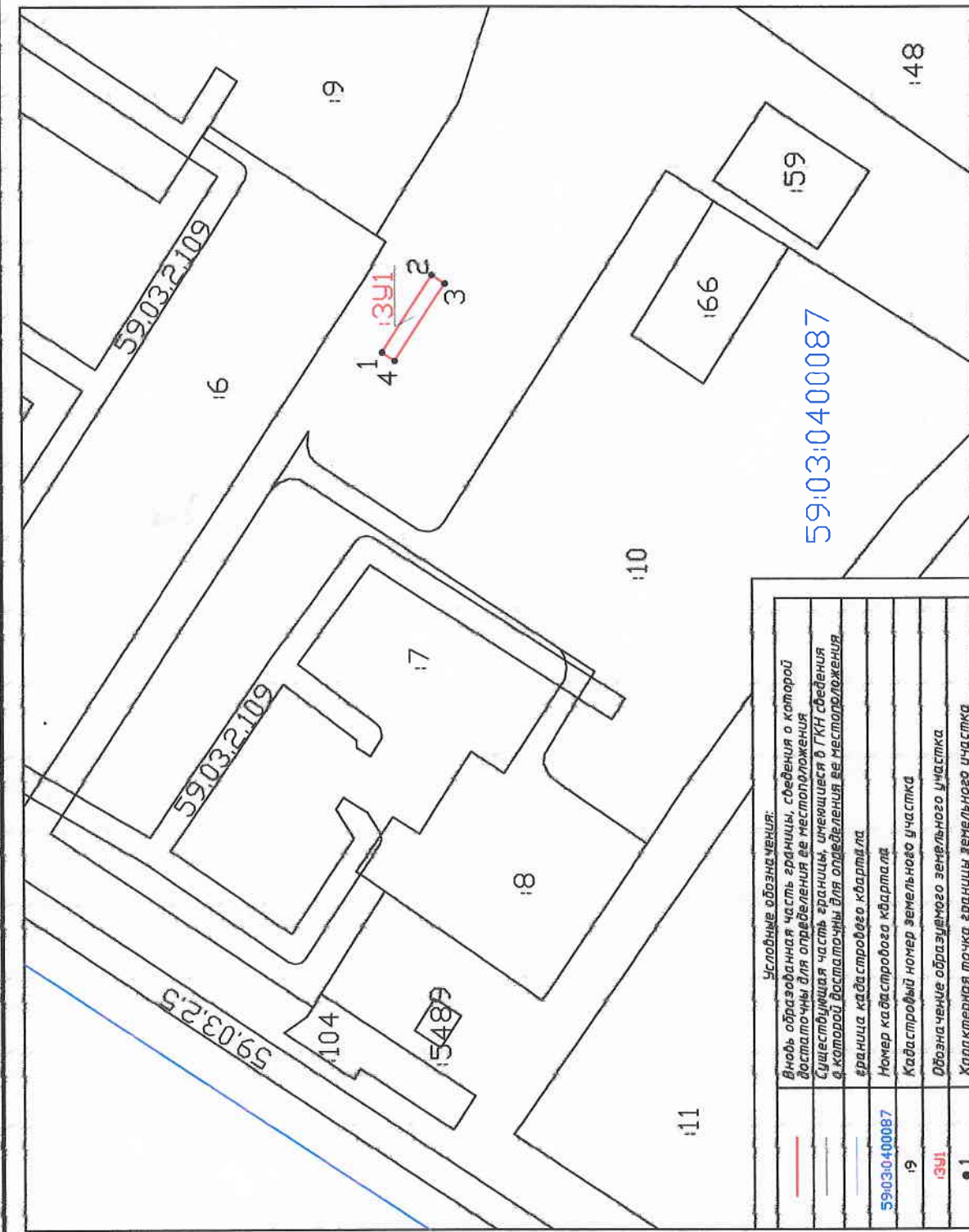
Условные обозначения:
Объект обозначен красной линией, точки границ: 1, 2, 3, 4.

Схема расположения земельного участка или земельных участков на кадастровом плане территории в районе ул.Мира, 50. (Масштаб 1 : 1000):

Заявитель: 26.06.17 / ИВ / ИВШелех /
(дата) (подпись) (расшифровка)

СХЕМА расположения земельного участка или земельных участков на кадастровом плане территории
 по адресу: Пермский край, город Березники, район жилого дома № 50, по улице Мира

Условный номер земельного участка: 13У1
 Площадь земельного участка: 36,4 м²



Условные обозначения:

	Вновь образованная часть границы, сведения о которой достаточны для определения ее местоположения
	Существующая часть границы, имеющаяся в ГКН сведения
	Границей достаточны для определения ее местоположения
	Граница кадастрового квартала
	Номер кадастрового квартала
	Кадастровый номер земельного участка
	Обозначение образуемого земельного участка
	Характерная точка границы земельного участка

УТВЕРЖДЕНА

Планировочные документы об утверждении, внесении изменений в планы территории, утвержденные органами государственной власти или органами местного самоуправления, принятыми решениями об утверждении плана территории или утвержденных документов о перерегистрации земельных участков

№ _____ от _____ 2017 г.

Обозначение характеристик точек границ	Координаты, м	
	X	Y
1	2	3
Н1	672862.92	2266800.01
Н2	672854.78	2266812.31
Н3	672852.72	2266810.98
Н4	672860.82	2266798.68

Масштаб 1:1000