

Схема предполагаемых к использованию земель или части
земельного участка

Объект: контейнерная площадка для сбора бытовых отходов от жителей в районе жилого дома № 8, по улице Калинина

Местоположение: район жилого дома № 8, по улице Калинина
(согласно сведениям государственного кадастра недвижимости)

Площадь земель или части земельного участка, кв.м.: 6,7

Категория земель: земли населенных пунктов

Вид разрешенного использования: использование земельного участка под объект благоустройства – контейнерную площадку
(при наличии)

Каталог координат, М (система координат г.Березники)		
№ точки границы	X	Y
1	1417.82	7755.78
2	1417.82	7758.88
3	1415.66	7759.02
4	1415.63	7755.93

Описание границ смежных землепользователей:

от 1 точки до 1 точки с землями, государственная собственность на категории не разграничена (свободные от прав третьих лиц)

Условные обозначения:

Объект обозначен красной линией, точки границ: 1, 2, 3, 4.

Схема расположения земельного участка или земельных участков на кадастровом плане территории в районе ул.Калинина, дом 8. (Масштаб 1 : 500):

Заявитель: 26.06.17 / И.В. Шелех / И.В. Шелех
(дата) (подпись) (расшифровка)

Схема предполагаемых к использованию земель или части
земельного участка

Объект: контейнерная площадка для сбора бытовых отходов от жителей в районе жилого дома № 8, по улице Калинина

Местоположение: район жилого дома № 8, по улице Калинина
(согласно сведениям государственного кадастра недвижимости)

Площадь земель или части земельного участка, кв.м.: 6,7

Категория земель: земли населенных пунктов

Вид разрешенного использования: использование земельного участка под объект благоустройства – контейнерную площадку
(при наличии)

Каталог координат (МСК-59)		
№ точки границы	X	Y
1	672493.06	2263165.34
2	672493.08	2263168.44
3	672490.92	2263168.59
4	672490.87	2263165.50

Описание границ смежных землепользователей:

от 1 точки до 1 точки с землями, государственная собственность на категории не разграничена (свободные от прав третьих лиц)

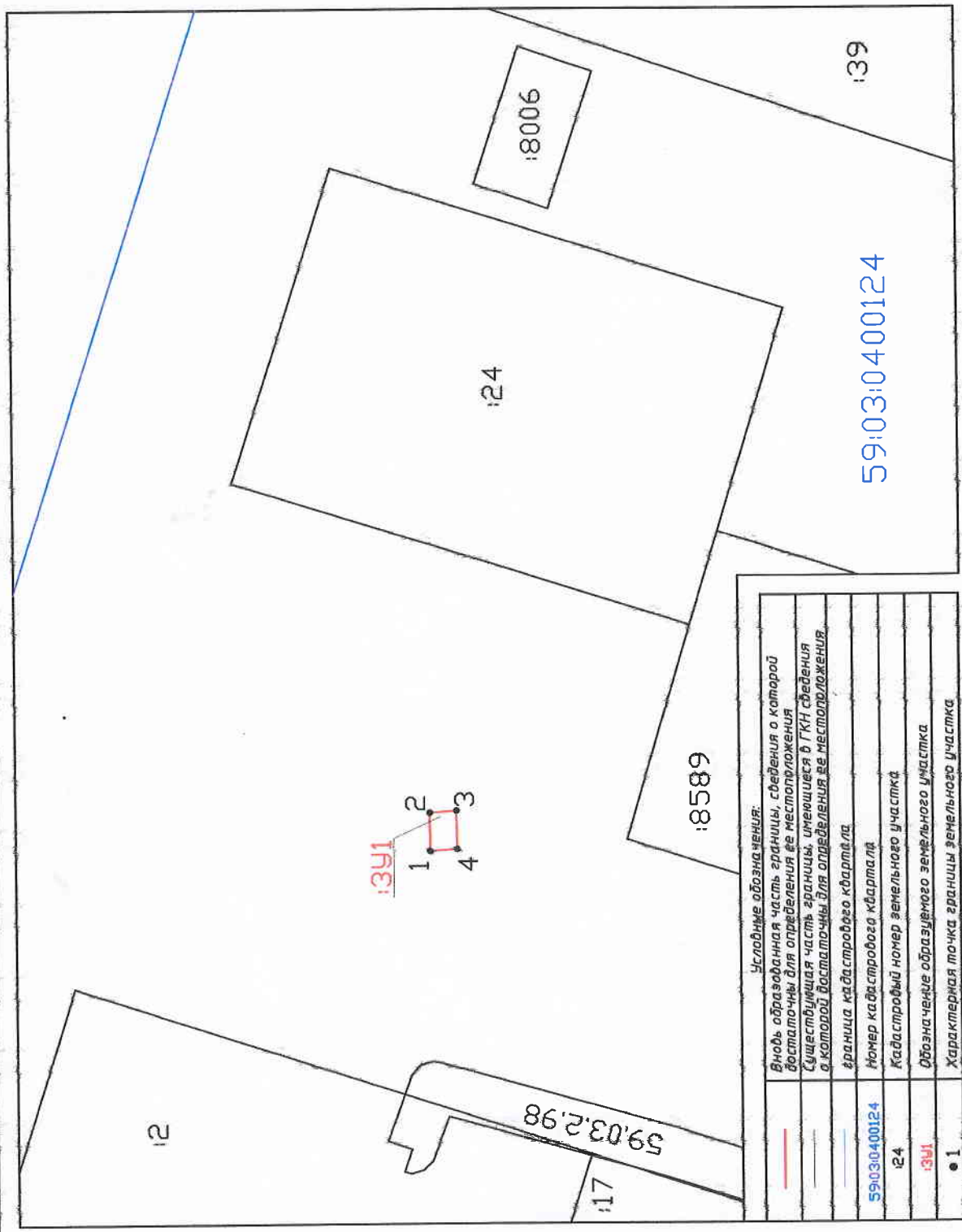
Условные обозначения:
Объект обозначен красной линией, точки границ: 1, 2, 3, 4.

Схема расположения земельного участка или земельных участков на кадастровом плане территории в районе ул.Калинина, дом 8. (Масштаб 1 : 500):

Заявитель: 26.06.17 / И.И. Шелех / 1
(дата) (подпись) (расшифровка)

СХЕМА расположения земельного участка или земельных участков на кадастровом плане территории по адресу: Пермский край, город Березники, район Жилой дом № 8, по улице Калинина

Условный номер земельного участка: :3У1
 Площадь земельного участка: 6,7 м2



Условные обозначения:

—	Виды образованная часть границы, сведения о которой достаточны для определения ее местоположения
—	Существующая часть границы, имеющейся в ГКИ сведения о которой достаточны для определения ее местоположения
—	Граница кадастрового квартала
59:03:0400124	Номер кадастрового квартала
:24	Кадастровый номер земельного участка
:3У1	Обозначение образуемого земельного участка
• 1	Характерная точка границы земельного участка

УТВЕРЖДЕНА

(наименование документа об утверждении, включая наименование органа государственной власти или органа местного самоуправления, принявшего решение об утверждении схемы или подписание соглашения о парасубординации земельных участков)

оп М 2017 г.

Обозначение характерных точек границ	Координаты, м	
	X	Y
1	2	3
Н1	672493,06	2263165,34
Н2	672493,08	2263168,44
Н3	672490,92	2263168,59
Н4	672490,87	2263165,50

Масштаб 1:500