

Схема предполагаемых к использованию земель или части
земельного участка

Объект: контейнерная площадка для сбора бытовых отходов от жителей в районе жилого дома № 29, по улице 30 Лет Победы

Местоположение: район жилого дома № 29, по улице 30 Лет Победы
(согласно сведениям государственного кадастра недвижимости)

Площадь земель или части земельного участка, кв.м.: 35,6

Категория земель: земли населенных пунктов

Вид разрешенного использования: использование земельного участка под объект благоустройства – контейнерную площадку
(при наличии)

Каталог координат, М (система координат г.Березники)

№ точки границы	X	Y
1	1227.04	11516.67
2	1229.04	11518.42
3	1220.61	11529.19
4	1218.68	11527.52

Описание границ смежных землепользователей:

от 1 точки до 1 точки с землями, государственная собственность на категории не разграничена (свободные от прав третьих лиц)

Условные обозначения:

Объект обозначен красной линией, точки границ: 1, 2, 3, 4.

Схема расположения земельного участка или земельных участков на кадастровом плане территории в районе ул.30 лет Победы, дом 29. (Масштаб 1 : 1000):

Заявитель: 26.06.17 / Шуф / АВ Шелек
(дата) (подпись) (расшифровка)

Схема предполагаемых к использованию земель или части
земельного участка

Объект: контейнерная площадка для сбора бытовых отходов от жителей в районе жилого
дома № 29, по улице 30 Лет Победы

Местоположение: район жилого дома № 29, по улице 30 Лет Победы
(согласно сведениям государственного кадастра недвижимости)

Площадь земель или части земельного участка, кв.м.: 35,6

Категория земель: земли населенных пунктов

Вид разрешенного использования: использование земельного участка под объект
благоустройства – контейнерную площадку
(при наличии)

Каталог координат (МСК-59)		
№ точки границы	X	Y
1	672327.71	2266927.44
2	672329.72	2266929.17
3	672321.36	2266940.00
4	672319.42	2266938.34

Описание границ смежных землепользователей:

от 1 точки до 1 точки с землями, государственная собственность на категории не
разграничена (свободные от прав третьих лиц)

Условные обозначения:

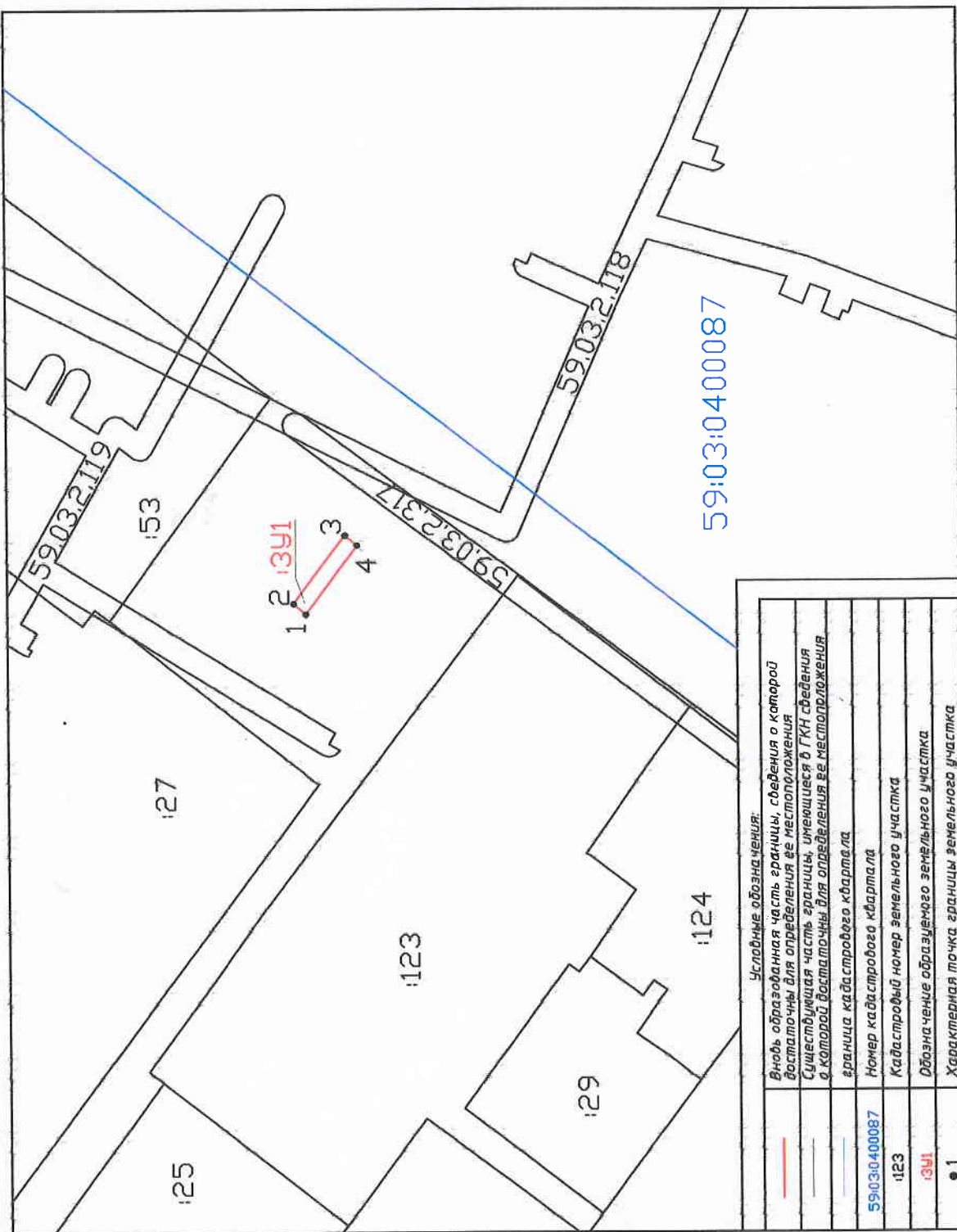
Объект обозначен красной линией, точки
границ: 1, 2, 3, 4.

Схема расположения земельного участка или земельных участков на кадастровом плане
территории в районе ул.30 лет Победы, дом 29. (Масштаб 1 : 1000):

Заявитель: 26.06.17 / [подпись] / И.В. Шелех

СХЕМА расположения земельного участка или земельных участков на кадастровом плане территории по адресу: Пермский край, город Березники, район жилого дома № 29, по улице 30 Лет Победы

Условный номер земельного участка: 13У1
 Площадь земельного участка: 35,6 м²



Условные обозначения:	
	Вновь образованная часть границы, сведения о которой доступны для определения ее местоположения
	Существующая часть границы, имеющаяся в ГКН сведения о которой доступны для определения ее местоположения
	Граница кадастрового квартала
	Номер кадастрового квартала
	Кадастровый номер земельного участка
	Обозначение образуемого земельного участка
	Характерная точка границы земельного участка

УТВЕРЖДЕНА

Информационные документы об утверждении. Включая нормативы
 органов государственной власти или органов местного самоуправления, принятых в соответствии с утвержденными данными
 или поданных соглашениях в соответствии с утвержденными данными (участков)

от _____ № _____ 2017 г.

Обозначение характерных точек границ	Координаты, м	
	X	Y
1	2	3
Н1	672327,71	2266927,44
Н2	672329,72	2266929,17
Н3	672321,36	2266940,00
Н4	672319,42	2266938,34

Масштаб 1:1000