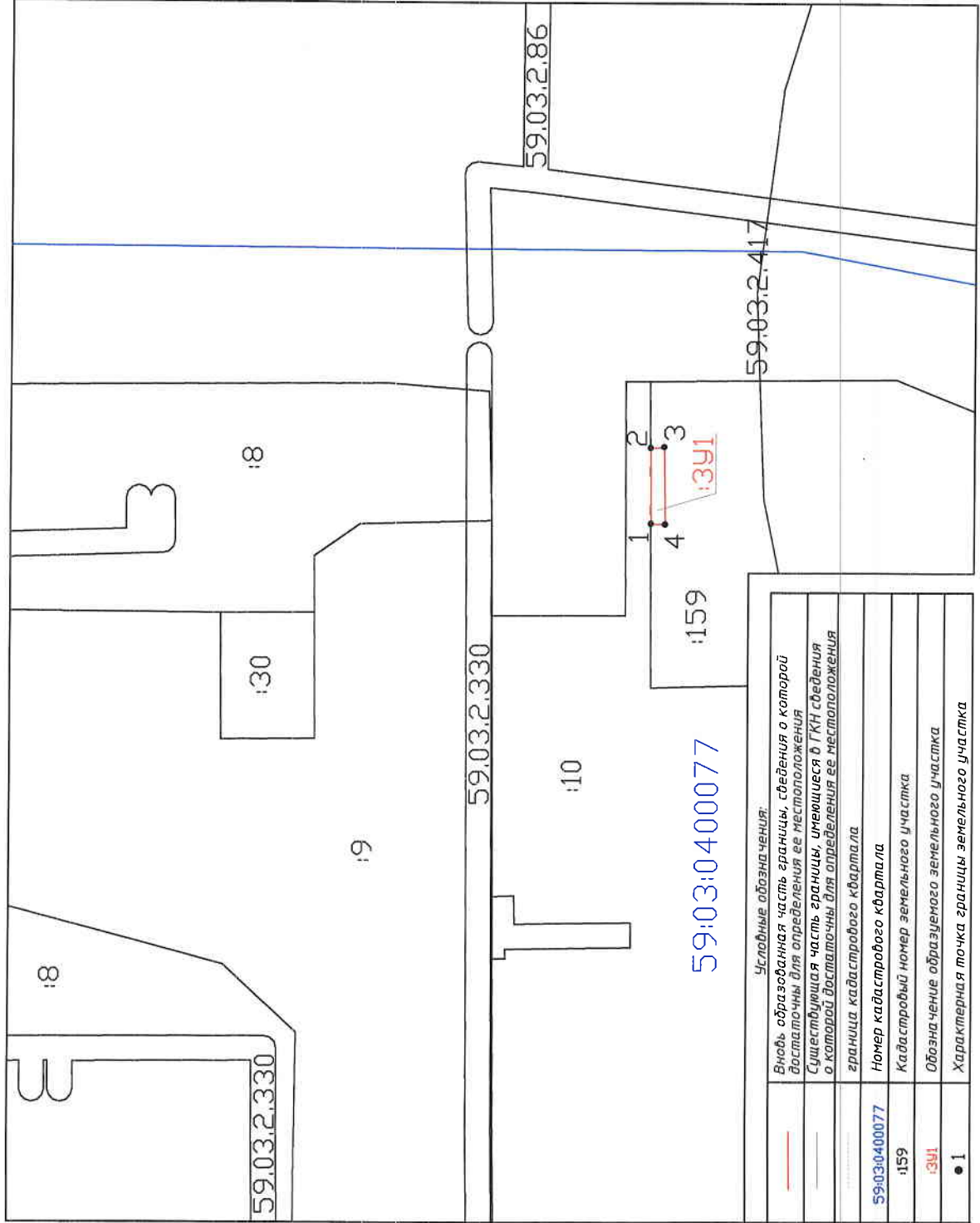


СХЕМА расположения земельного участка или земельных участков на кадастровом плане территории
по адресу: Пермский край, город Березники, район жилого дома № 101, 103, по улице Мира

Условный номер земельного участка: :3У1
Площадь земельного участка: 281 м²



Условные обозначения:

	Новая образуемая часть границы, сведения о которой достаточны для определения ее местоположения
	Существующая часть границы, имеющаяся в ГКН, сведения о которой достаточны для определения ее местоположения
	граница кадастрового квартала
59:03:0400077	Номер кадастрового квартала
:159	Кадастровый номер земельного участка
:3У1	Обозначение образуемого земельного участка
• 1	Характерная точка границы земельного участка

УТВЕРЖДЕНО

(наименование документа об утверждении, включая наименование органа государственной власти или органа местного самоуправления, принявшего решение об утверждении схемы или подписавших соглашение о передаче/разделении земельных участков)

от _____ № _____ 2017 г.

Обозначение характерных точек границ	Координаты, м	
	X	Y
1	2	3
Н1	674004.75	2267367.18
Н2	674004.94	2267379.29
Н3	674002.63	2267379.43
Н4	674002.45	2267367.09

Масштаб 1:1000

Схема предполагаемых к использованию земель или части
земельного участка

Объект: контейнерная площадка для сбора бытовых отходов от жителей в районе жилого дома № 101, 103, по улице Мира

Местоположение: район жилого дома № 101, 103, по улице Мира
(согласно сведениям государственного кадастра недвижимости)

Площадь земель или части земельного участка, кв.м.: 28,1

Категория земель: земли населенных пунктов

Вид разрешенного использования: использование земельного участка под объект благоустройства – контейнерную площадку
(при наличии)

Каталог координат (МСК-59)		
№ точки границы	X	Y
1	674004.75	2267367.18
2	674004.94	2267379.29
3	674002.63	2267379.43
4	674002.45	2267367.09

Описание границ смежных землепользователей:

От 1 точки до 1 точки с землями, государственная собственность на которые не разграничена (свободные от прав третьих лиц)

Условные обозначения:

Объект обозначен красной линией, точки границ: 1, 2, 3, 4.

Схема расположения земельного участка или земельных участков на кадастровом плане территории в районе ул.Мира, дом 101, 103. (Масштаб 1 : 1000):

Заявитель:

22.06.17г
(дата)

(подпись)

Зульф Зульфеевич
(расшифровка)

**Схема предполагаемых к использованию земель или части
земельного участка**

Объект: контейнерная площадка для сбора бытовых отходов от жителей в районе жилого дома № 101, 103, по улице Мира

Местоположение: район жилого дома № 101, 103, по улице Мира
(согласно сведениям государственного кадастра недвижимости)

Площадь земель или части земельного участка, кв.м.: 28,1

Категория земель: земли населенных пунктов

Вид разрешенного использования: использование земельного участка под объект благоустройства – контейнерную площадку
(при наличии)

Каталог координат, М (система координат г.Березники)		
№ точки границы	X	Y
1	2901.07	11967.740
2	2901.17	11979.85
3	2898.86	11979.98
4	2898.77	11967.64

Описание границ смежных землепользователей:

От 1 точки до 1 точки с землями, государственная собственность на которые не разграничена (свободные от прав третьих лиц)

Условные обозначения:

Объект обозначен красной линией, точки границ: 1, 2, 3, 4.

Схема расположения земельного участка или земельных участков на кадастровом плане территории в районе ул.Мира, дом 101, 103. (Масштаб 1 : 1000):

Заявитель:

12.06.17 (дата) Сергей Петрович (подпись) Петрович С.И. (расшифровка)