

Схема предполагаемых к использованию земель или части
земельного участка

Объект: контейнерная площадка для сбора бытовых отходов от жителей в районе жилого дома № 51, 51а, по улице Свердлова

Местоположение: район жилого дома № 50, 51а, по улице Свердлова
(согласно сведениям государственного кадастра недвижимости)

Площадь земель или части земельного участка, кв.м.: 16,9

Категория земель: земли населенных пунктов

Вид разрешенного использования: использование земельного участка под объект благоустройства – контейнерную площадку
(при наличии)

Каталог координат, М (система координат г.Березники)		
№ точки границы	X	Y
1	2841.05	10898.48
2	2842.10	10899.43
3	2833.89	10908.08
4	2832.86	10907.10

Описание границ смежных землепользователей:

От 1 точки до 1 точки с землями, государственная собственность на которые не разграничена (свободные от прав третьих лиц)

Условные обозначения:

Объект обозначен красной линией, точки границ: 1, 2, 3, 4.

Схема расположения земельного участка или земельных участков на кадастровом плане территории в районе ул.Свердлова, дом 50, 51а. (Масштаб 1 : 1000):

Заявитель: 12.06.17 / Гурф / Гуренко В.И.
(дата) (подпись) (расшифровка)

Схема предполагаемых к использованию земель или части
земельного участка

Объект: контейнерная площадка для сбора бытовых отходов от жителей в районе жилого дома № 51, 51а, по улице Свердлова

Местоположение: район жилого дома № 50, 51а, по улице Свердлова
(согласно сведениям государственного кадастра недвижимости)

Площадь земель или части земельного участка, кв.м.: 16,9

Категория земель: земли населенных пунктов

Вид разрешенного использования: использование земельного участка под объект благоустройства – контейнерную площадку
(при наличии)

Каталог координат (МСК-59)		
№ точки границы	X	Y
1	673937.51	2266298.35
2	673938.56	2266299.29
3	673930.41	2266307.99
4	673929.36	2266307.02

Описание границ смежных землепользователей:

От 1 точки до 1 точки с землями, государственная собственность на которые не разграничена (свободные от прав третьих лиц)

Условные обозначения:

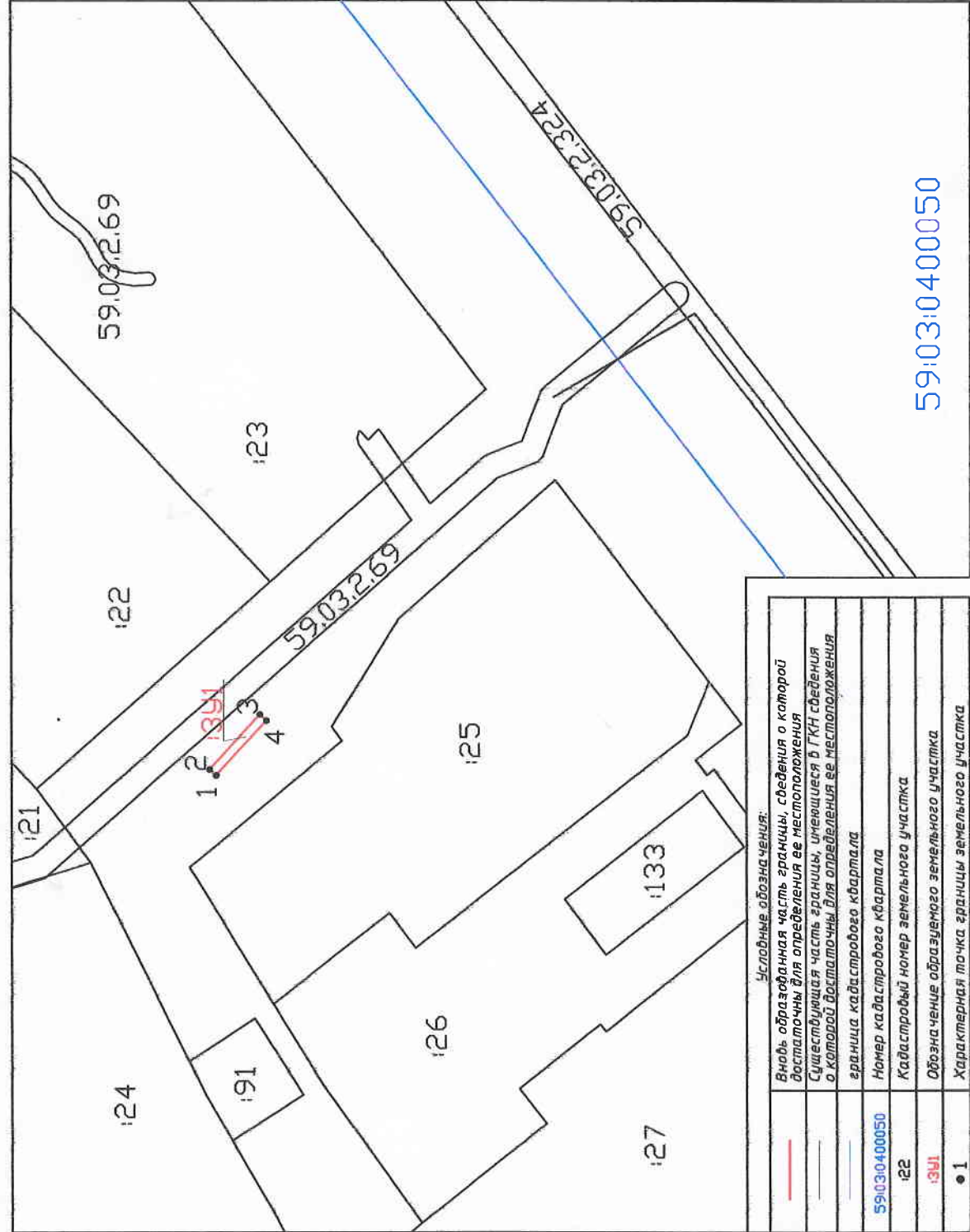
Объект обозначен красной линией, точки границ: 1, 2, 3, 4.

Схема расположения земельного участка или земельных участков на кадастровом плане территории в районе ул.Свердлова, дом 50, 51а. (Масштаб 1 : 1000):

Заявитель: 22.06.17 Гурьян Вадим Ю.И.
(дата) (подпись) (расшифровка)

СХЕМА расположения земельного участка или земельных участков на кадастровом плане территории по адресу: Пермский край, город Березники, район жилого дома № 50, 51а, по улице Свердлова

Условный номер земельного участка: 1391
 Площадь земельного участка: 16,9 м²



Условные обозначения:

	Вновь образованная часть границы, сведения о которой достаточны для определения ее местоположения
	Существующая часть границы, имеющаяся в ГКН сведения о которой достаточны для определения ее местоположения
	Граница кадастрового квартала
59:03:04:00050	Номер кадастрового квартала
122	Кадастровый номер земельного участка
1391	Обозначение образцового земельного участка
● 1	Характерная точка границы земельного участка

59:03:04:00050

Масштаб 1:1000

УТВЕРЖДЕНО

Исполнительный документ об утверждении, отмене или изменении
 органов государственной власти или органов местного самоуправления, принимающий решение об утверждении или отмене
 или подписание соглашения в перераспределении земельных участков

от № 2017 г.

Обозначение характерных точек границ	Координаты, м	
	X	Y
1	2	3
Н1	673937.51	2266298.35
Н2	673936.56	2266299.29
Н3	673930.41	2266307.99
Н4	673929.36	2266307.02