

Схема предполагаемых к использованию земель или части  
земельного участка

Объект: контейнерная площадка для сбора бытовых отходов от жителей в районе жилого дома № 100, по улице Ломоносова,

Местоположение: район жилого дома № 100, по улице Ломоносова  
(согласно сведениям государственного кадастра недвижимости)

Площадь земель или части земельного участка, кв.м.: 15,8

Категория земель: земли населенных пунктов

Вид разрешенного использования: использование земельного участка под объект благоустройства – контейнерную площадку  
(при наличии)

Каталог координат, М (система координат г.Березники)		
№ точки границы	X	Y
1	3335.69	10393.33
2	3336.70	10395.41
3	3331.23	10398.92
4	3329.80	10397.00

Описание границ смежных землепользователей:

От 1 точки до 1 точки с землями, государственная собственность на которые не разграничена (свободные от прав третьих лиц)

Условные обозначения:

Объект обозначен красной линией, точки границ: 1, 2, 3, 4.

Схема расположения земельного участка или земельных участков на кадастровом плане территории в районе ул.Ломоносова, дом 100. (Масштаб 1 : 500):

Заявитель:

22.06.17г  
(дата)

Вулф Вадим  
(подпись)

Вулф Вадим  
(расшифровка)

Схема предполагаемых к использованию земель или части  
земельного участка

Объект: контейнерная площадка для сбора бытовых отходов от жителей в районе жилого дома № 100, по улице Ломоносова,

Местоположение: район жилого дома № 100, по улице Ломоносова  
(согласно сведениям государственного кадастра недвижимости)

Площадь земель или части земельного участка, кв.м.: 15,8

Категория земель: земли населенных пунктов

Вид разрешенного использования: использование земельного участка под объект благоустройства – контейнерную площадку  
(при наличии)

Каталог координат (МСК-59)		
N точки границы	X	Y
1	674428.72	2265789.86
2	674429.74	2265791.94
3	674424.30	2265795.48
4	674422.86	2265793.57

Описание границ смежных землепользователей:

От 1 точки до 1 точки с землями, государственная собственность на которые не разграничена (свободные от прав третьих лиц)

Условные обозначения:

Объект обозначен красной линией, точки границ: 1, 2, 3, 4.

Схема расположения земельного участка или земельных участков на кадастровом плане территории в районе ул. Ломоносова, дом 100. (Масштаб 1 : 500):

Заявитель:

22.06.17  
(дата)

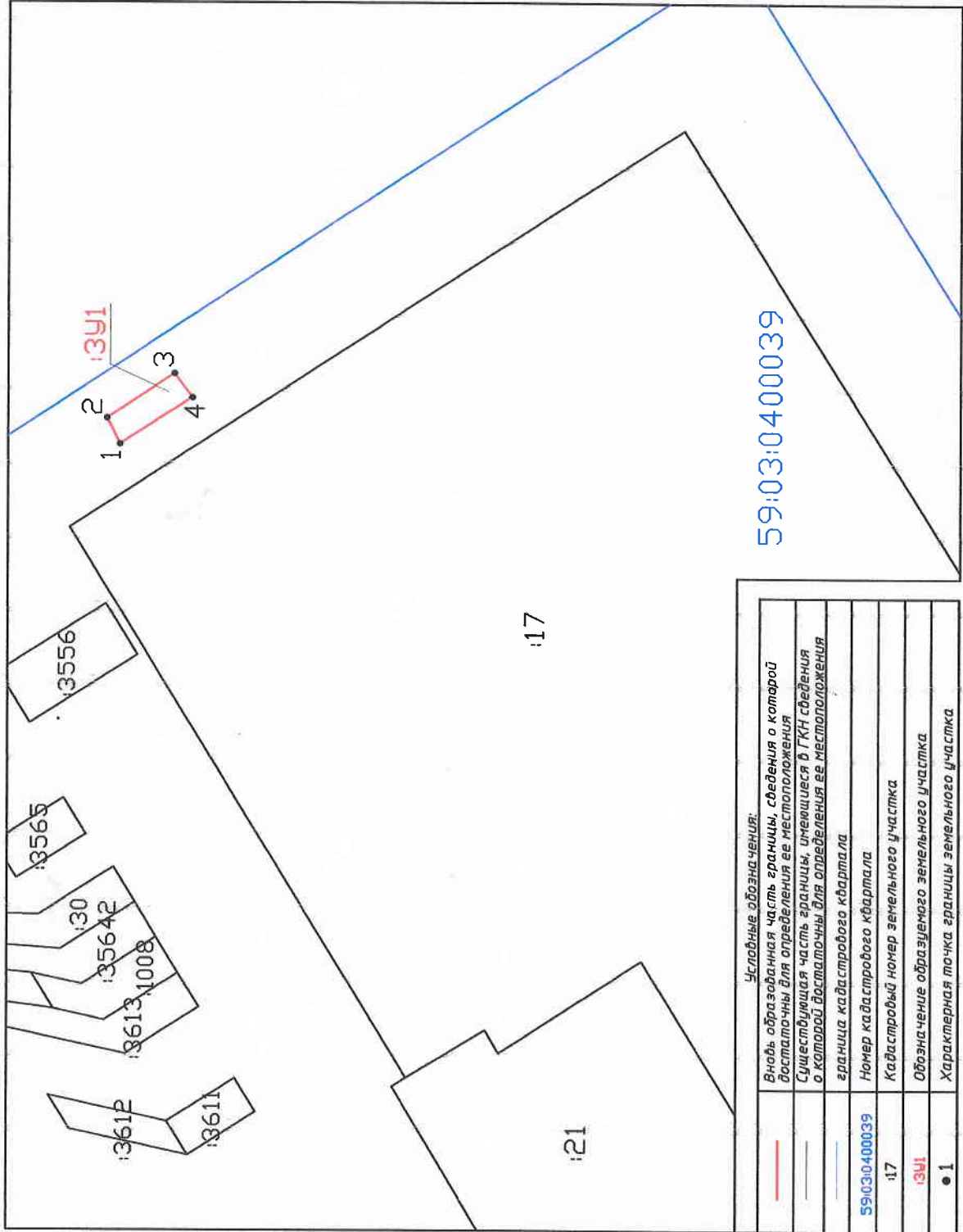
(подпись)

Гузев Руденко Т.И.  
(расшифровка)

СХЕМА расположения земельного участка или земельных участков на кадастровом плане территории  
по адресу: Пермский край, город Березники, район жилого дома № 100, по улице Яомонгоба

Условный номер земельного участка: :3У1

Площадь земельного участка: 15,8 м<sup>2</sup>



Условные обозначения:

	Новая образованная часть границы, сведения о которой достаточны для определения ее местоположения
	Существующая часть границы, имеющаяся в ГКН сведения о которой достаточны для определения ее местоположения
	Граница кадастрового квартала
59:03:0400039	Номер кадастрового квартала
:17	Кадастровый номер земельного участка
:3У1	Обозначение образуемого земельного участка
• 1	Характерная точка границы земельного участка

УТВЕРЖДЕНО

Исполнительное Управление об утверждении, включая инициативы  
органов государственной власти или органов местного  
самоуправления, принимающих решение об утверждении плана  
или подпадающих соглашения о перераспределении земельных участков

№ \_\_\_\_\_ от \_\_\_\_\_ 2017 г.

Обозначение характерных точек границ	Координаты, м	
	X	Y
1	2	3
Н1	674428.72	2265789.86
Н2	674429.74	2265791.94
Н3	674424.30	2265795.48
Н4	674422.86	2265793.57

Масштаб 1:500