

Схема предполагаемых к использованию земель или части  
земельного участка

Объект: контейнерная площадка для сбора бытовых отходов от жителей в районе жилого дома № 44, по улице Парижской Коммуны

Местоположение: район жилого дома № 44, по улице Парижской Коммуны  
(согласно сведениям государственного кадастра недвижимости)

Площадь земель или части земельного участка, кв.м.: 31,8

Категория земель: земли населенных пунктов

Вид разрешенного использования: использование земельного участка под объект благоустройства – контейнерную площадку  
(при наличии)

Каталог координат, М (система координат г.Березники)		
№ точки границы	X	Y
1	2984.12	11526.28
2	2983.89	11539.40
3	2981.46	11539.32
4	2981.68	11526.29

Описание границ смежных землепользователей:

От 1 точки до 1 точки с землями, государственная собственность на которые не разграничена (свободные от прав третьих лиц)

Условные обозначения:
Объект обозначен красной линией, точки границ: 1, 2, 3, 4.

Схема расположения земельного участка или земельных участков на кадастровом плане территории в районе ул. Парижской Коммуны, дом 44. (Масштаб 1 : 500):

Заявитель: 22.06.17./ Гузф Пуденко т.и  
(дата) (подпись) (расшифровка)

Схема предполагаемых к использованию земель или части  
земельного участка

Объект: контейнерная площадка для сбора бытовых отходов от жителей в районе жилого дома № 44, по улице Парижской Коммуны

Местоположение: район жилого дома № 44, по улице Парижской Коммуны  
(согласно сведениям государственного кадастра недвижимости)

Площадь земель или части земельного участка, кв.м.: 31,8

Категория земель: земли населенных пунктов

Вид разрешенного использования: использование земельного участка под объект благоустройства – контейнерную площадку  
(при наличии)

Каталог координат (МСК-59)		
N точки границы	X	Y
1	674084.82	2266925.17
2	674084.68	2266938.29
3	674082.25	2266938.22
4	674082.38	2266925.19

Описание границ смежных землепользователей:

От 1 точки до 1 точки с землями, государственная собственность на которые не разграничена (свободные от прав третьих лиц)

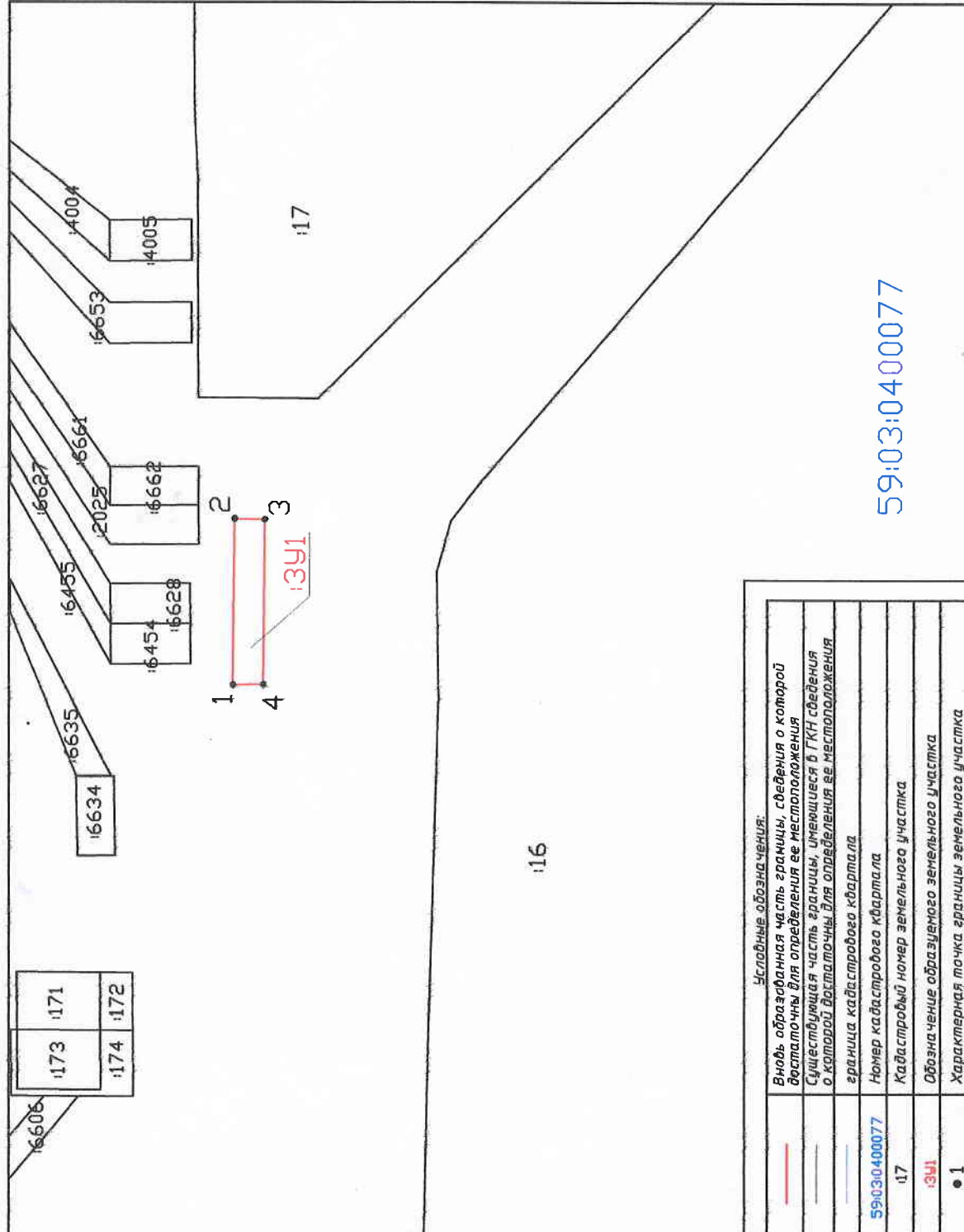
Условные обозначения:
Объект обозначен красной линией, точки границ: 1, 2, 3, 4.

Схема расположения земельного участка или земельных участков на кадастровом плане территории в районе ул. Парижской Коммуны, дом 44. (Масштаб 1 : 500):

Заявитель: 22.06.17 / Веня / Вурменко Д.И.  
(дата) (подпись) (расшифровка)

СХЕМА расположения земельного участка или земельных участков на кадастровом плане территории по адресу: Пермский край, город Березники, район Жилого дома № 44, по улице Парижской Коммуны

Условный номер земельного участка: :391  
 Площадь земельного участка: 318 м<sup>2</sup>



УТВЕРЖДЕНА

наименование документа об утверждении, включая наименование органа исполнительной власти или органов местного самоуправления, принявших решение об утверждении плана или подписавших соглашение о перераспределении земельных участков

от \_\_\_\_\_ № \_\_\_\_\_ 2017 г.

Обозначение характерных точек границ	Координаты, м	
	X	Y
1	2	3
Н1	674084.82	2266925.17
Н2	674084.68	2266938.29
Н3	674082.25	2266938.22
Н4	674082.38	2266925.19

Условные обозначения:	
—	Вновь образованная часть границы, сведения о которой достаточны для определения ее местоположения
—	Существующая часть границы, имеющаяся в ГКН сведения о которой достаточны для определения ее местоположения
—	граница кадастрового квартала
59:03:0400077	Номер кадастрового квартала
:17	Кадастровый номер земельного участка
:391	Обозначение образуемого земельного участка
● 1	Характерная точка границы земельного участка

59:03:0400077

Масштаб 1:500