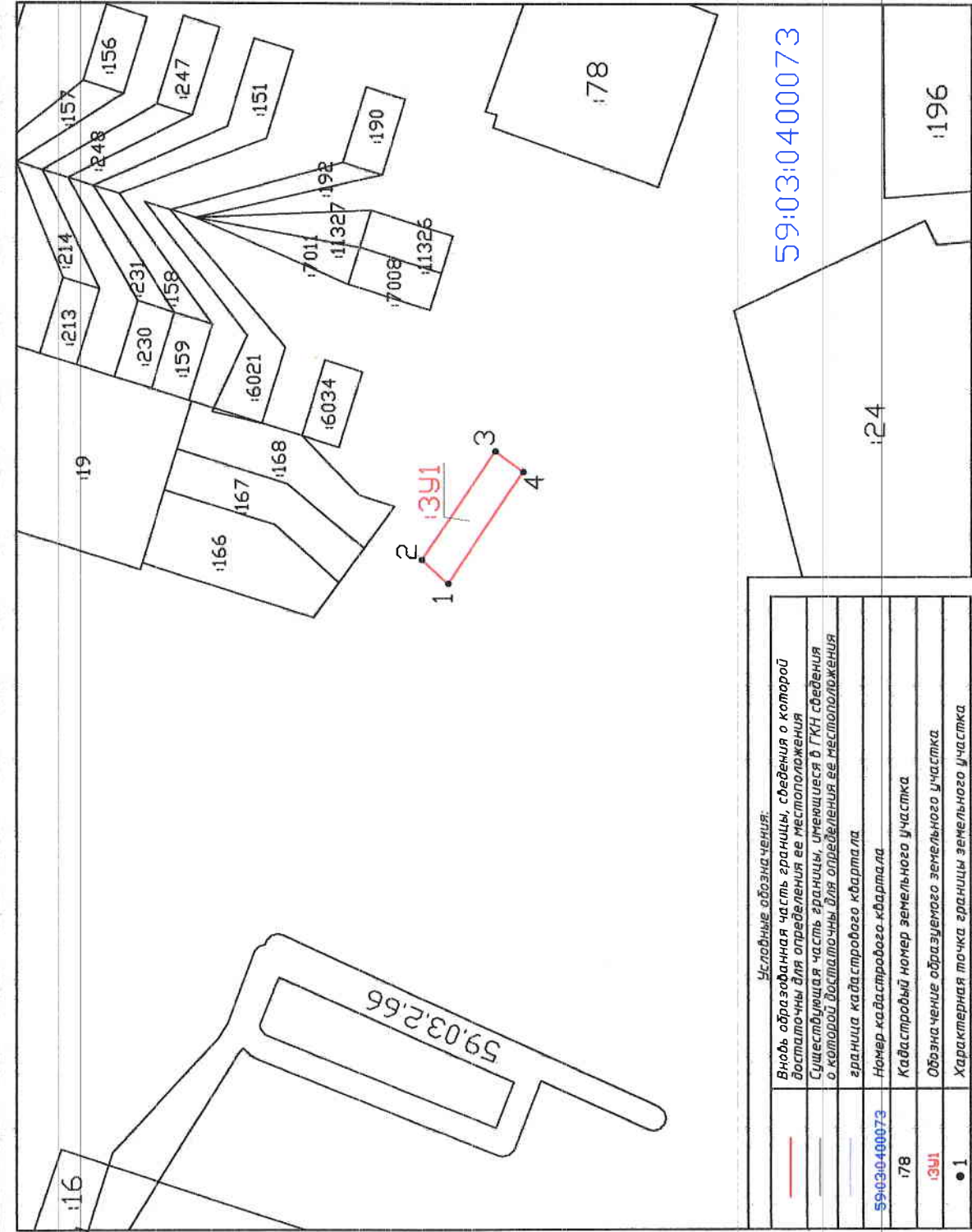


СХЕМА расположения земельного участка или земельных участков на кадастровом плане территории по адресу: Пермский край, город Березники, район Жилого дома № 54, по улице Юбилейная

Условный номер земельного участка: 13У1
 Площадь земельного участка: 29,5 м²



УТВЕРЖДЕНА

Исполнительная документация об утверждении. Оригинал исполнительного плана
 органов государственной власти или органов местного самоуправления, принятых в соответствии с требованиями законодательства или подписанием соглашения о передаче в пользование земельных участков

от _____ № _____ 2017 г.

Обозначение характерных точек границ	Координаты, м	
	X	Y
1	2	3
Н1	673655.33	2265993.15
Н2	673657.43	2265995.04
Н3	673651.52	2266003.68
Н4	673649.30	2266002.05

Условные обозначения:	
	Вновь образованная часть границы, сведения о которой достаточны для определения ее местоположения
	Существующая часть границы, имеющаяся в ГКН сведения о которой достаточны для определения ее местоположения
	граница кадастрового квартала
	Номер кадастрового квартала
	Кадастровый номер земельного участка
	Обозначение образуемого земельного участка
	Характерная точка границы земельного участка

59:03:0400073

Масштаб 1:500

Схема предполагаемых к использованию земель или части
земельного участка

Объект: контейнерная площадка для сбора бытовых отходов от жителей в районе жилого дома № 54, по улице Юбилейная

Местоположение: район жилого дома № 54, по улице Юбилейная
(согласно сведениям государственного кадастра недвижимости)

Площадь земель или части земельного участка, кв.м.: 29,5

Категория земель: земли населенных пунктов

Вид разрешенного использования: использование земельного участка под объект благоустройства – контейнерную площадку
(при наличии)

Каталог координат, М (система координат г.Березники)		
№ точки границы	X	Y
1	2560.95	10591.28
2	2563.03	10593.29
3	2557.06	10601.89
4	2554.85	10600.24

Описание границ смежных землепользователей:

От 1 точки до 1 точки с землями, государственная собственность на которые не разграничена (свободные от прав третьих лиц)

Условные обозначения:

Объект обозначен красной линией, точки границ: 1, 2, 3, 4.

Схема расположения земельного участка или земельных участков на кадастровом плане территории в районе ул.Юбилейная, дом 54. (Масштаб 1 : 500):

Заявитель: 15.06.17 / Зайцев АА /
(дата) (подпись) (расшифровка)

Схема предполагаемых к использованию земель или части
земельного участка

Объект: контейнерная площадка для сбора бытовых отходов от жителей в районе жилого дома № 54, по улице Юбилейная

Местоположение: район жилого дома № 54, по улице Юбилейная
(согласно сведениям государственного кадастра недвижимости)

Площадь земель или части земельного участка, кв.м.: 29,5

Категория земель: земли населенных пунктов

Вид разрешенного использования: использование земельного участка под объект благоустройства – контейнерную площадку
(при наличии)

Каталог координат (МСК-59)		
№ точки границы	X	Y
1	673655.33	2265993.15
2	673657.43	2265995.04
3	673651.52	2266003.68
4	673649.30	2266002.05

Описание границ смежных землепользователей:

От 1 точки до 1 точки с землями, государственная собственность на которые не разграничена (свободные от прав третьих лиц)

Условные обозначения:

Объект обозначен красной линией, точки границ: 1, 2, 3, 4.

Схема расположения земельного участка или земельных участков на кадастровом плане территории в районе ул.Юбилейная, дом 54. (Масштаб 1 : 500):

Заявитель: 15.06.17 / З.А. Захаров / З.А. Захаров
(дата) (подпись) (расшифровка)