

Схема предполагаемых к использованию земель или части земельного участка

Объект: "Строительство электросетевых объектов для электроснабжения земельных участков, выделяемых многодетным семьям д. Шарпы"

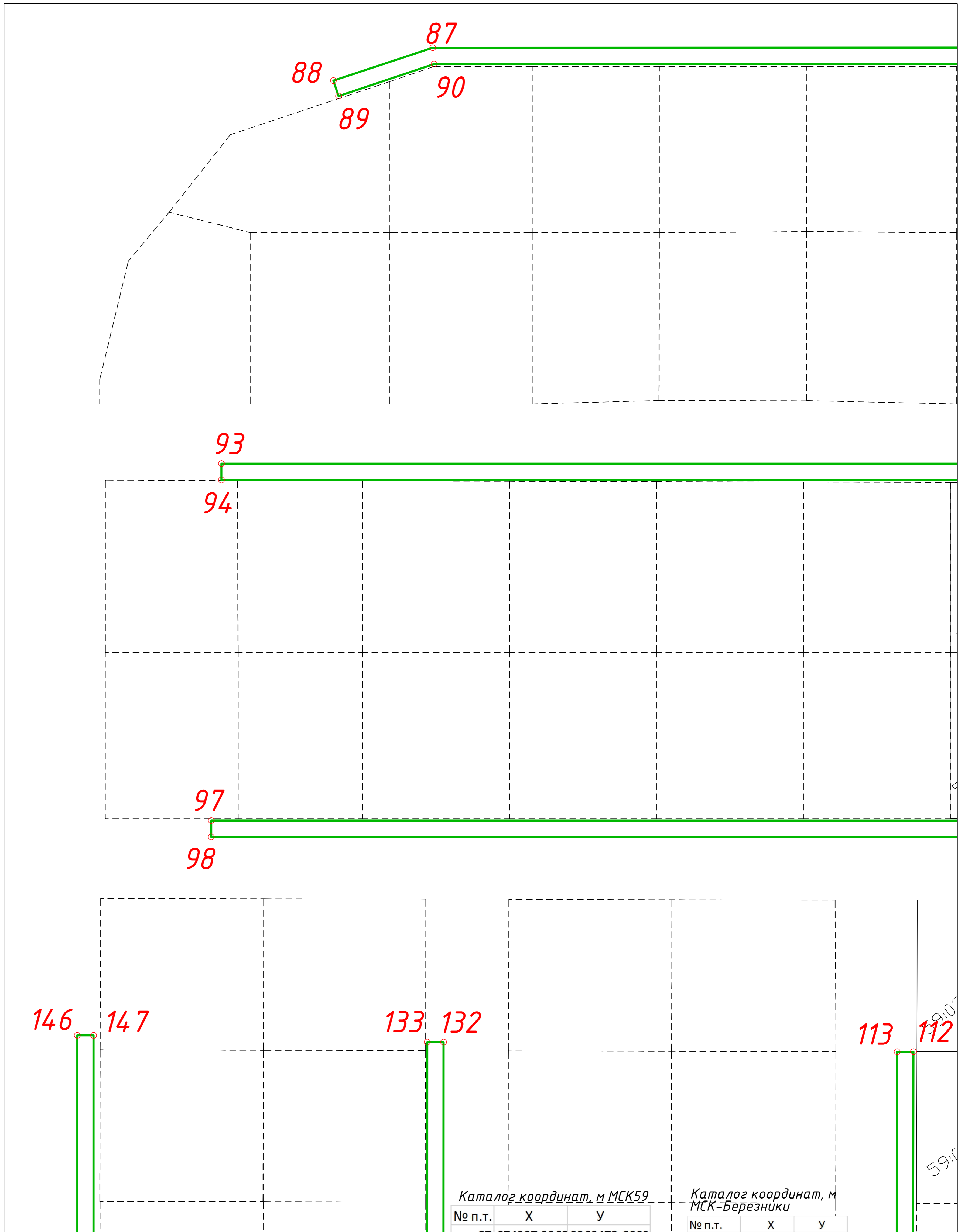
Местоположение: Пермский край, г. Березники, район Шарпы

Площадь земель или части земельного участка: 59562,116 кв.м.

Категория земель: Категория не установлена

Вид разрешенного использования: Градостроительные регламенты не действуют

Кадастровый номер квартала: 59:03:0900022

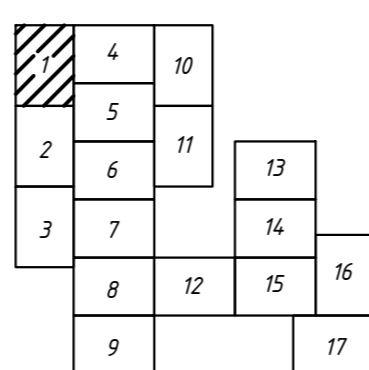


Условные обозначения:

- 59:01:3911641:5 - кадастровый номер земельного участка
- граница кадастрового квартала
- 1 - граница полосы отвода с поворотными точками
- - полоса отвода для строительства

Примечание:
 1. Поворотные точки закоординированы
 2. Система координат МСК-59
 Масштаб 1:500

Схема листов



Каталог координат, м МСК59

№ п.т.	X	Y
87	674907.2368	2269473.6669
88	674899.1836	2269449.2988
89	674895.3907	2269450.5693
90	674903.2369	2269473.9938
93	674805.2926	2269421.8396
94	674801.2926	2269421.8396
97	674717.8078	2269419.3401
98	674713.8078	2269419.3399
112	674661.1370	2269591.5140
113	674661.1431	2269587.5140
132	674663.4975	2269476.3025
133	674663.4990	2269472.3025
146	674665.1424	2269386.5006
147	674665.1417	2269390.5006

Каталог координат, м МСК-Березники

№ п.т.	X	Y
87	3789.287	14080.274
88	3781.398	14055.852
89	3777.597	14057.097
90	3785.285	14080.573
93	3687.696	14027.758
94	3683.696	14027.731
95	3681.993	14279.527
96	3598.487	14278.962
97	3600.230	14024.667
98	3596.230	14024.640
112	3542.397	14196.453
113	3542.430	14192.454
132	3545.536	14081.261
133	3545.565	14077.261
146	3547.788	13991.473
147	3547.760	13995.473

Заявитель: _____
 (подпись, расшифровка подписи)

Описание границ смежных землепользователей:
 Муниципальная земля

Схема предполагаемых к использованию земель или части земельного участка

Объект: "Строительство электросетевых объектов для электроснабжения земельных участков, выделяемых многодетным семьям д. Шарпы"

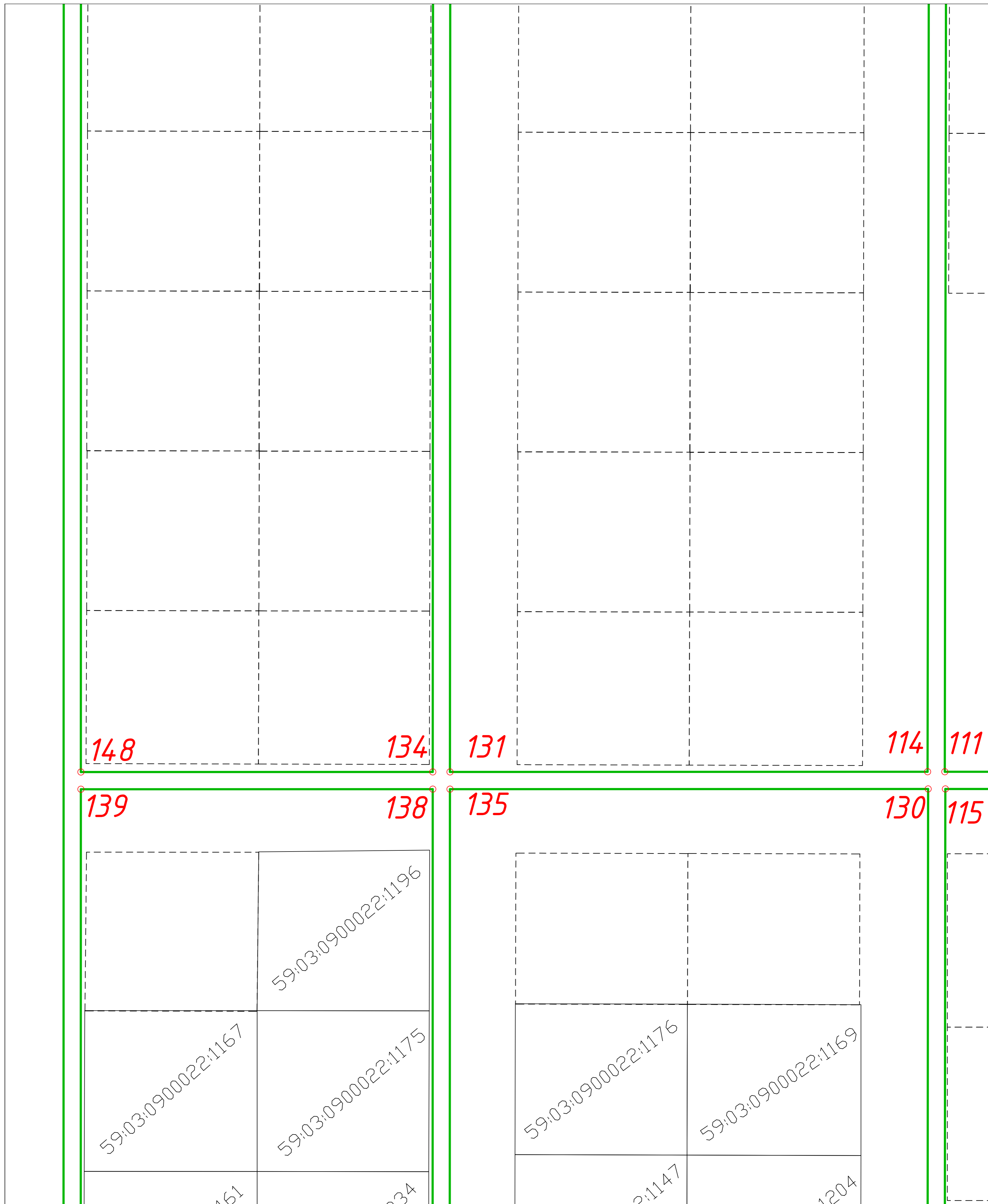
Местоположение: Пермский край, г. Березники, район Шарпы

Площадь земель или части земельного участка: 59562,116 кв.м.

Категория земель: Категория не установлена

Вид разрешенного использования: Градостроительные регламенты не действуют

Кадастровый номер квартала: 59:03:0900022



Условные обозначения:

- 59:01:3911641:5 - кадастровый номер земельного участка
- граница кадастрового квартала
- граница полосы отвода с поворотными точками

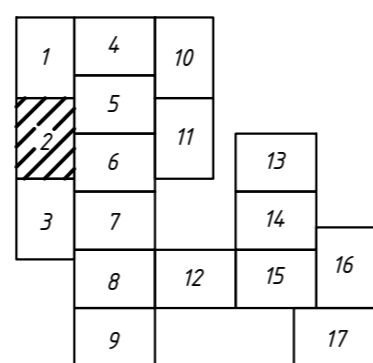
1 - полоса отвода для строительства

Примечание:

1. Поворотные точки закоординированы
2. Система координат МСК-59

Масштаб 1:500

Схема листов



Заявитель: _____
(подпись, расшифровка подписи)

Каталог координат, м МСК59

№ п.т.	X	Y
111	674438.4856	2269591.1751
114	674438.4846	2269587.1751
115	674434.4855	2269591.2975
131	674438.4570	2269476.2193
134	674438.4560	2269472.2193
135	674434.4569	2269476.2178
138	674434.4559	2269472.2178
139	674434.4356	2269390.4617
148	674438.4356	2269390.4624

Каталог координат, м МСК-Березники

№ п.т.	X	Y
111	3319.754	14194.609
114	3319.780	14190.609
115	3315.753	14194.705
131	3320.502	14079.656
134	3320.528	14075.656
135	3316.502	14079.628
138	3316.528	14075.628
139	3317.061	13993.874
148	3321.061	13993.902

Описание границ смежных землепользователей:

Муниципальная земля _____

Схема предполагаемых к использованию земель или части земельного участка

Объект: "Строительство электросетевых объектов для электроснабжения земельных участков, выделяемых многодетным семьям д. Шарпы"

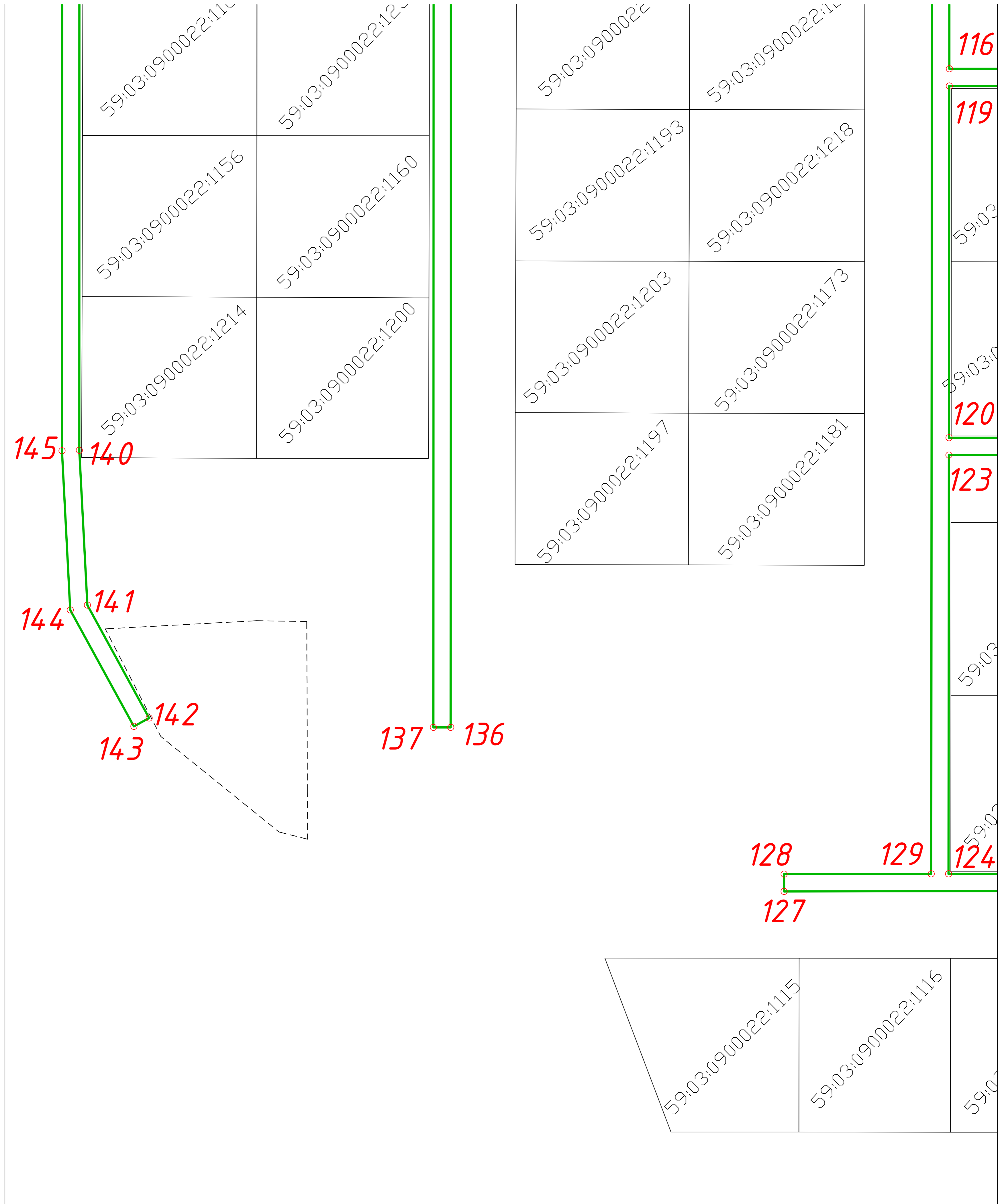
Местоположение: Пермский край, г. Березники, район Шарпы

Площадь земель или части земельного участка: 59562,116 кв.м.

Категория земель: Категория не установлена

Вид разрешенного использования: Градостроительные регламенты не действуют

Кадастровый номер квартала: 59:03:0900022



Условные обозначения:

- 59:01:3911641:5 - кадастровый номер земельного участка
- граница кадастрового квартала
- граница полосы отвода с поворотными точками

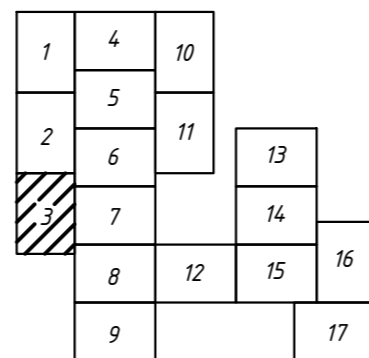
- 1 - поворотные точки
- полоса отвода для строительства

Примечание:

1. Поворотные точки закоординированы
2. Система координат МСК-59

Масштаб 1:500

Схема листов



Заявитель: _____
(подпись, расшифровка подписи)

Описание границ смежных землепользователей:

Муниципальная земля

Каталог координат, м МСК59

№ п.т.	X	Y
116	674323.7787	2269591.1895
119	674319.7787	2269591.1856
120	674238.5687	2269591.1064
123	674234.5687	2269591.1025
124	674137.8585	2269591.0082
127	674133.7903	2269553.0588
128	674137.7903	2269553.0516
129	674137.8513	2269587.0082
136	674171.6746	2269476.1207
137	674171.6761	2269472.1207
140	674235.6690	2269390.4282
141	674199.9080	2269392.2735
142	674173.8386	2269406.5189
143	674171.9205	2269403.0088
144	674198.7906	2269388.3259
145	674235.5662	2269386.4282

Каталог координат, м МСК-Березники

№ п.т.	X	Y
116	3205.050	14193.848
119	3201.050	14193.817
120	3119.843	14193.189
123	3115.843	14193.158
124	3019.136	14192.410
127	3015.324	14154.434
128	3019.324	14154.454
129	3019.156	14188.410
136	3053.728	14077.754
137	3053.756	14073.754
140	3118.300	13992.496
141	3082.527	13994.100
142	3056.362	14008.169
143	3054.468	14004.646
144	3081.437	13990.145
145	3118.224	13988.496

Схема предполагаемых к использованию земель или части земельного участка

Объект: "Строительство электросетевых объектов для электроснабжения земельных участков, выделяемых многодетным семьям д. Шарпы"

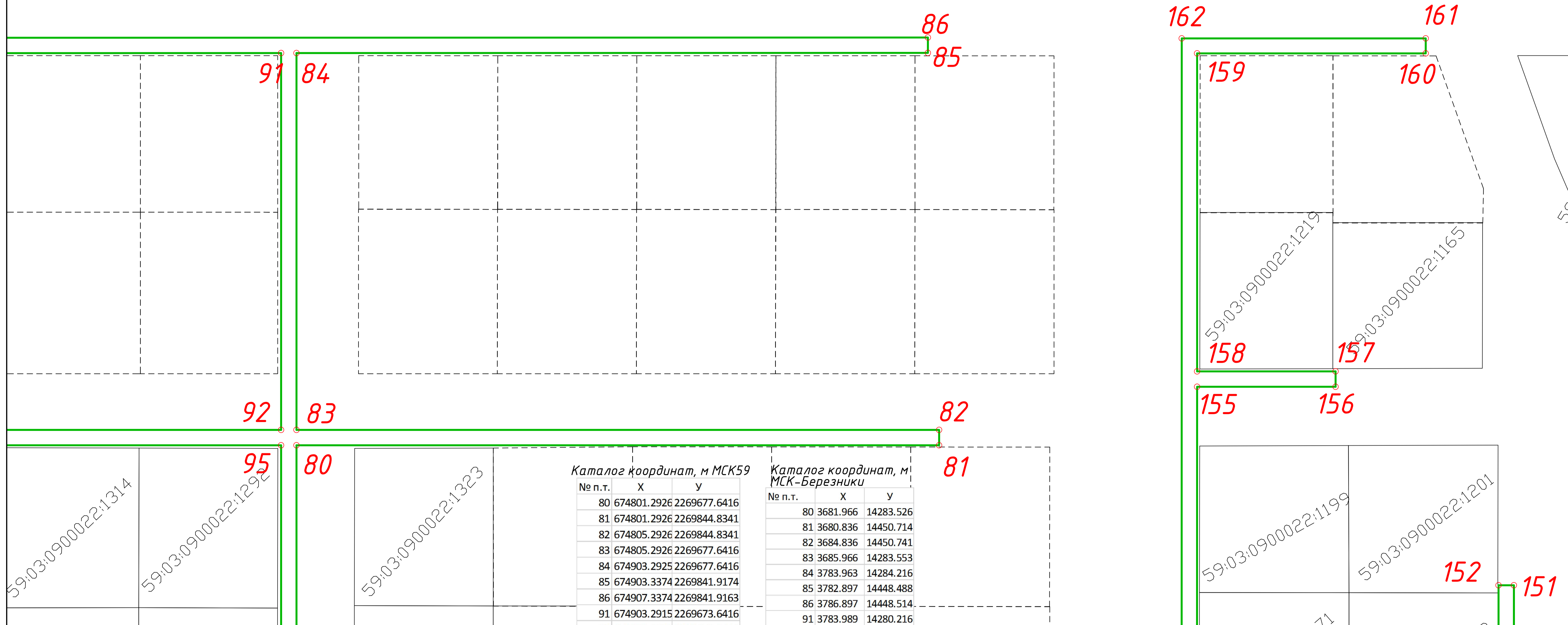
Местоположение: Пермский край, г. Березники, район Шарпы

Площадь земель или части земельного участка: 59562,116 кв.м.

Категория земель: Категория не установлена

Вид разрешенного использования: Градостроительные регламенты не действуют

Кадастровый номер квартала: 59:03:0900022



Каталог координат, м МСК59

№ п.т.	X	Y
80	674801.2926	2269677.6416
81	674801.2926	2269844.8341
82	674805.2926	2269844.8341
83	674805.2926	2269677.6416
84	674903.2925	2269677.6416
85	674903.3374	2269841.9174
86	674907.3374	2269841.9163
91	674903.2915	2269673.6416
92	674805.2926	2269673.6416
95	674801.2926	2269673.6416
151	674764.9057	2269994.3555
152	674764.9057	2269990.3555
155	674816.5110	2269911.9359
156	674816.5110	2269947.9692
157	674820.5110	2269947.9692
158	674820.5110	2269911.9362
159	674903.2183	2269911.9408
160	674903.2183	2269971.4254
161	674907.1064	2269971.4254
162	674907.1079	2269907.9410

Каталог координат, м МСК-Березники

№ п.т.	X	Y
80	3681.966	14283.526
81	3680.836	14450.714
82	3684.836	14450.741
83	3685.966	14283.553
84	3783.963	14284.216
85	3782.897	14448.488
86	3786.897	14448.514
91	3783.989	14280.216
92	3685.993	14279.554
95	3681.993	14279.527
151	3643.439	14599.986
152	3643.466	14595.986
155	3695.600	14517.917
156	3695.356	14553.950
157	3699.356	14553.977
158	3699.600	14517.945
159	3782.305	14518.508
160	3781.903	14577.991
161	3785.791	14578.018
162	3786.221	14514.535

Условные обозначения:

- 59:01:3911641:5 - кадастровый номер земельного участка
- граница кадастрового квартала
- граница полосы отвода с поворотными точками
- полоса отвода для строительства

Примечание:

1. Поворотные точки закоординированы
 2. Система координат МСК-59
- Масштаб 1:500

Заявитель: _____
(подпись, расшифровка подписи)

Описание границ смежных землепользователей:

Муниципальная земля _____

Схема листов

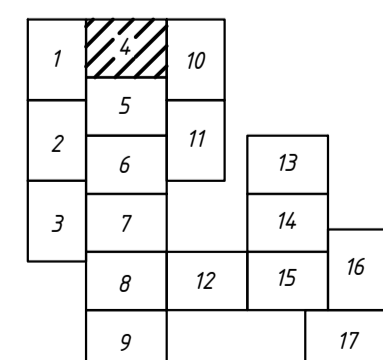
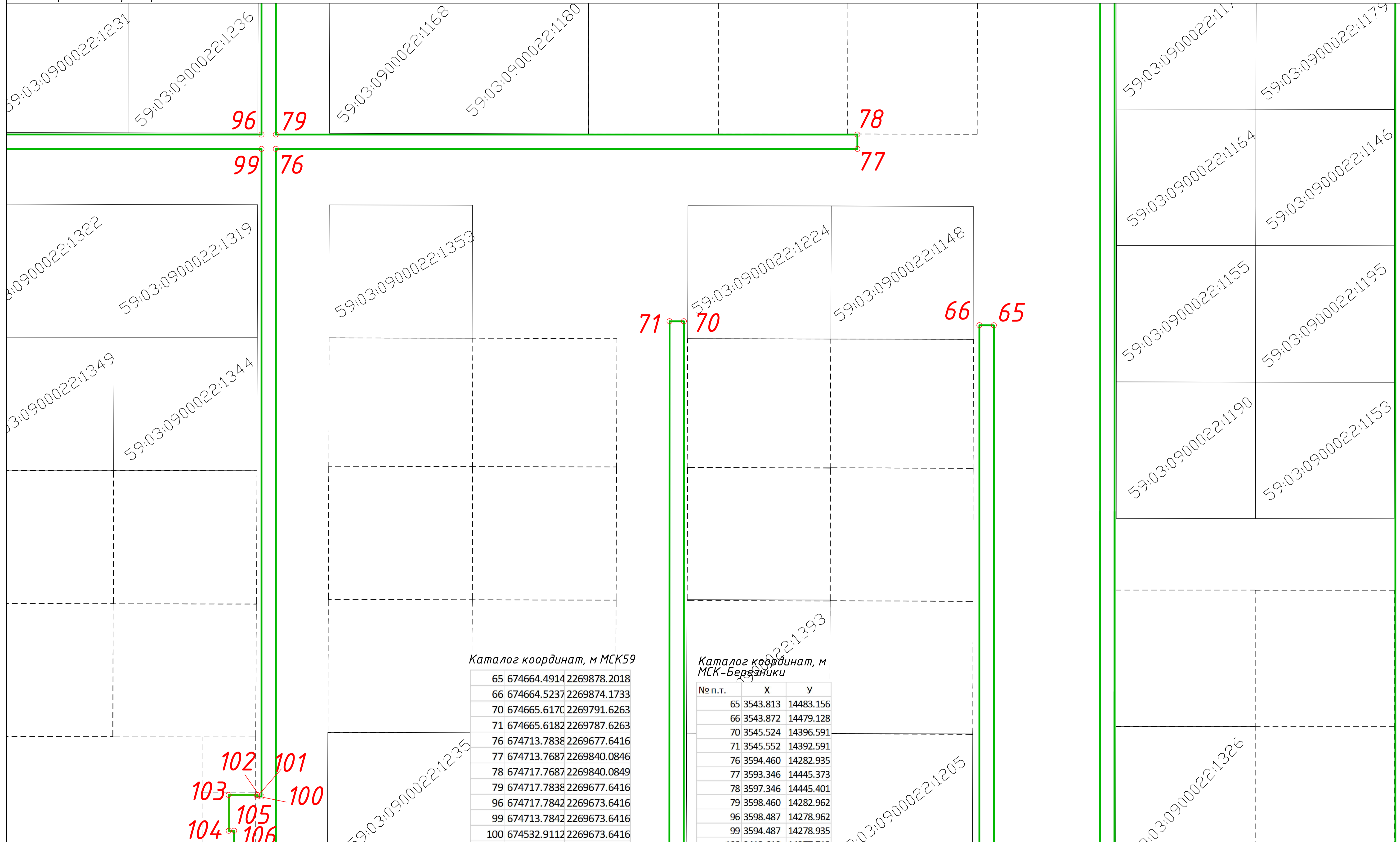


Схема предполагаемых к использованию земель или части земельного участка

Объект: "Строительство электросетевых объектов для электроснабжения земельных участков, выделяемых многодетным семьям д. Шарпы"
 Местоположение: Пермский край, г. Березники, район Шарпы
 Площадь земель или части земельного участка: 59562,116 кв.м.
 Категория земель: Категория не установлена
 Вид разрешенного использования: Градостроительные регламенты не действуют
 Кадастровый номер квартала: 59:03:0900022



Каталог координат, м МСК59

65	674664.4914	2269878.2018
66	674664.5237	2269874.1733
70	674665.6170	2269791.6263
71	674665.6182	2269787.6263
76	674713.7838	2269677.6416
77	674713.7687	2269840.0846
78	674717.7687	2269840.0849
79	674717.7838	2269677.6416
96	674717.7842	2269673.6416
99	674713.7842	2269673.6416
100	674532.9112	2269673.6416
101	674532.9112	2269672.4814
102	674533.3451	2269672.4813
103	674533.3415	2269664.4813
104	674523.3415	2269664.4858
105	674523.3422	2269666.0076
106	674519.5115	2269666.0055

Каталог координат, м МСК-Березники

№ п.т.	X	Y
65	3543.813	14483.156
66	3543.872	14479.128
70	3545.524	14396.591
71	3545.552	14392.591
76	3594.460	14282.935
77	3593.346	14445.373
78	3597.346	14445.401
79	3598.460	14282.962
96	3598.487	14278.962
99	3594.487	14278.935
100	3413.619	14277.712
101	3413.627	14276.552
102	3414.061	14276.555
103	3414.111	14268.555
104	3404.112	14268.492
105	3404.102	14270.013
106	3400.271	14269.985

Описание границ смежных землепользователей:

Муниципальная земля

Примечание:

1. Поворотные точки закоординированы
2. Система координат МСК-59

Масштаб 1:500

Заявитель: _____
(подпись, расшифровка подписи)

Условные обозначения:

- 59:01:3911641:5 - кадастровый номер земельного участка
- граница кадастрового квартала
- граница полосы отвода с поворотными точками
- 1 - полоса отвода для строительства

Схема листов

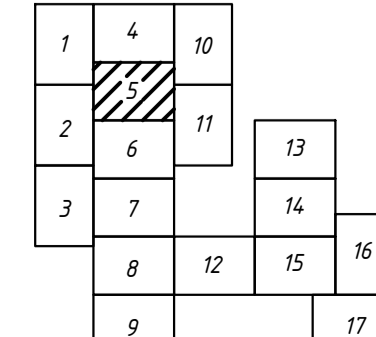


Схема предполагаемых к использованию земель или части земельного участка

Объект: "Строительство электросетевых объектов для электроснабжения земельных участков, выделяемых многодетным семьям д. Шарпы"

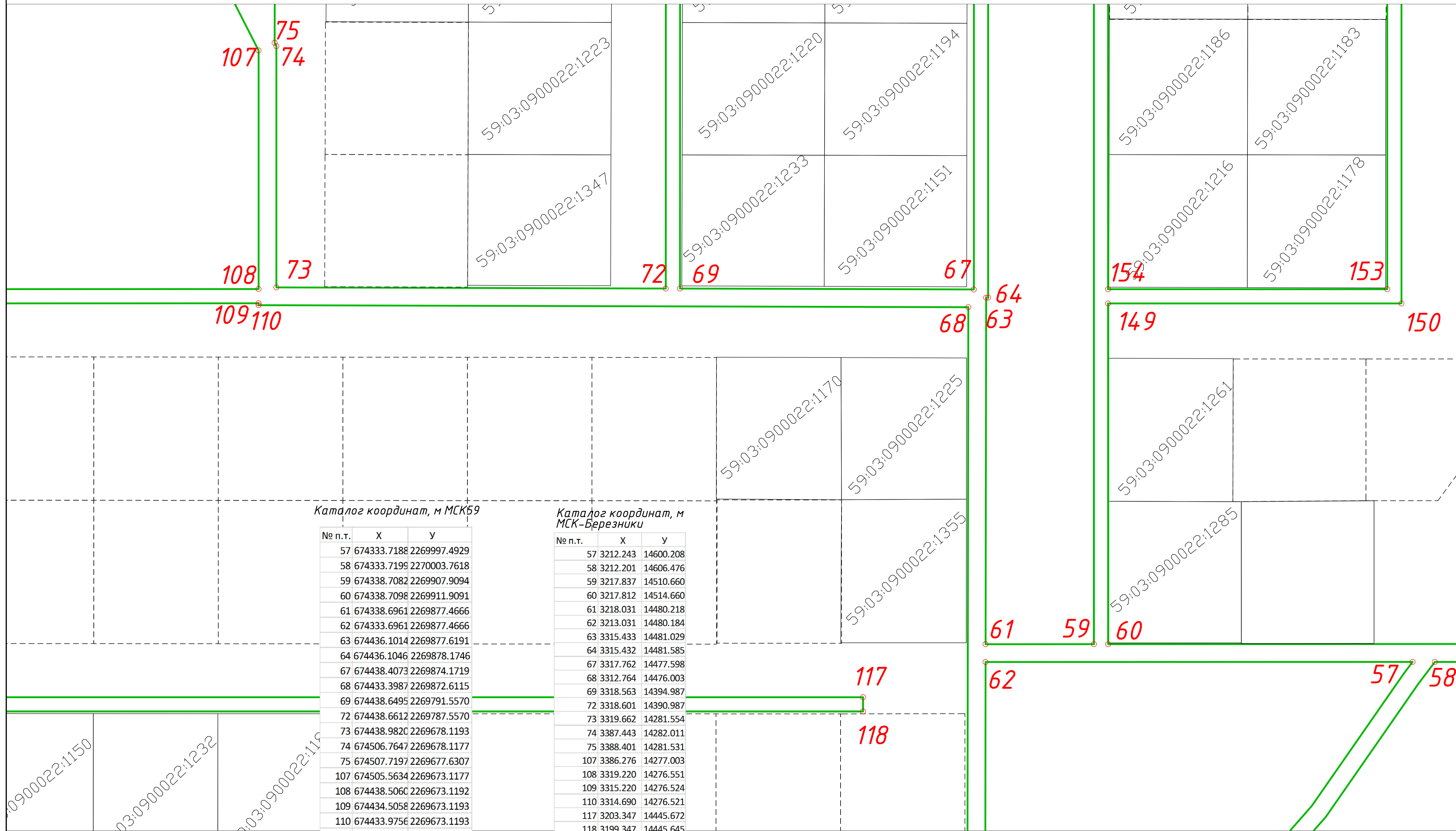
Местоположение: Пермский край, г. Березники, район Шарпы

Площадь земель или части земельного участка: 59562,116 кв.м.

Категория земель: Категория не установлена

Вид разрешенного использования: Градостроительные регламенты не действуют

Кадастровый номер квартала: 59:03:0900022



Каталог координат, м МСК59

№ п.т.	X	Y
57	674333.7188	2269997.4929
58	674333.7199	2270003.7618
59	674338.7082	2269907.9094
60	674338.7098	2269911.9091
61	674338.6961	2269877.4666
62	674333.6961	2269877.4666
63	674436.1014	2269877.6191
64	674436.1046	2269878.1746
67	674438.4073	2269874.1719
68	674433.3987	2269872.6115
69	674438.6495	2269791.5570
72	674438.6612	2269787.5570
73	674438.9820	2269678.1193
74	674506.7647	2269678.1177
75	674507.7197	2269677.6307
107	674505.5634	2269673.1177
108	674438.5060	2269673.1192
109	674434.5058	2269673.1193
110	674433.9756	2269673.1193
117	674323.7787	2269843.0206
118	674319.7787	2269843.0206
149	674434.4556	2269911.9048
150	674434.4556	2269994.3555
153	674438.4556	2269990.3555
154	674438.4556	2269911.9149

Каталог координат, м МСК-Березники

№ п.т.	X	Y
57	3212.243	14600.208
58	3212.201	14606.476
59	3217.837	14510.660
60	3217.812	14514.660
61	3218.031	14480.218
62	3213.031	14480.184
63	3315.433	14481.029
64	3315.432	14481.585
67	3317.762	14477.598
68	3312.764	14476.003
69	3318.563	14394.987
72	3318.601	14390.987
73	3319.662	14281.554
74	3387.443	14282.011
75	3388.401	14281.531
107	3386.276	14277.003
108	3319.220	14276.551
109	3315.220	14276.524
110	3314.690	14276.521
117	3203.347	14445.672
118	3199.347	14445.645
149	3313.555	14515.303
150	3312.998	14597.751
151	3643.439	14599.986
152	3643.466	14595.986
153	3317.025	14593.778
154	3317.555	14515.340

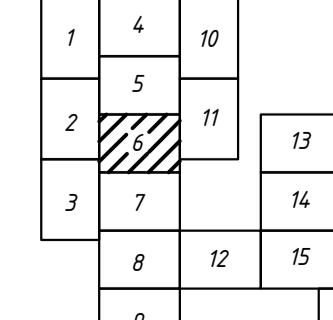
Условные обозначения:

- 59:01:3911641:5 - кадастровый номер земельного участка
- граница кадастрового квартала
- - граница полосы отвода с поворотными точками
- 1 - полоса отвода для строительства

Описание границ смежных землепользователей:

Муниципальная земля

Схема листов



Примечание:

1. Поворотные точки закоординированы
 2. Система координат МСК-59
- Масштаб 1:500

Заявитель: _____ (подпись, расшифровка подписи)

Схема предполагаемых к использованию земель или части земельного участка

Объект: "Строительство электросетевых объектов для электроснабжения земельных участков, выделяемых многодетным семьям д. Шарпы"

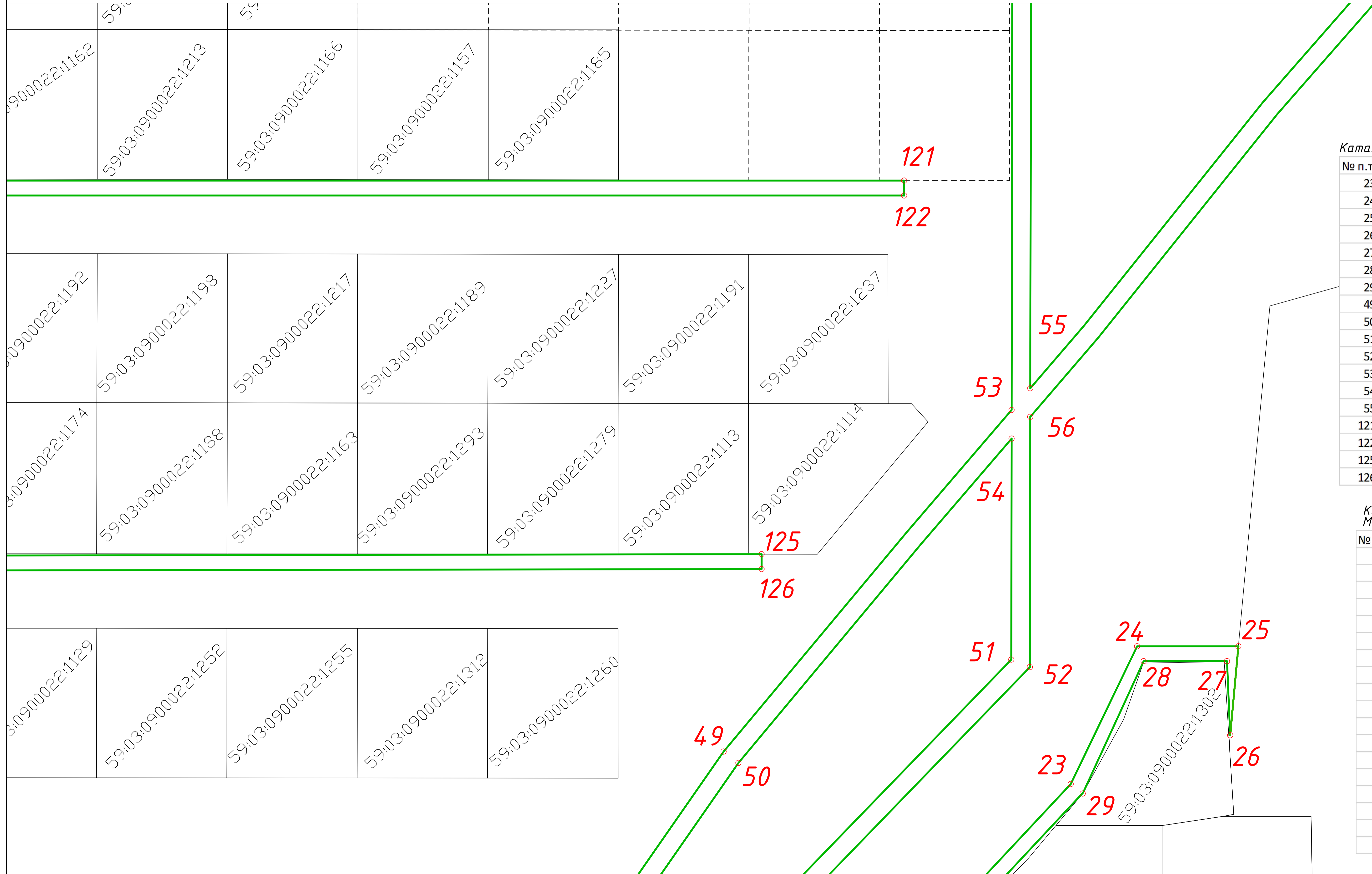
Местоположение: Пермский край, г. Березники, район Шарпы

Площадь земель или части земельного участка: 59562,116 кв.м.

Категория земель: Категория не установлена

Вид разрешенного использования: Градостроительные регламенты не действуют

Кадастровый номер квартала: 59:03:0900022



Каталог координат, м МСК59

№ п.т.	X	Y
23	674076.4986	2269888.0913
24	674113.4887	2269905.9026
25	674113.4887	2269933.1148
26	674089.5989	2269930.9055
27	674109.4887	2269930.0544
28	674109.4887	2269907.6676
29	674073.9300	2269891.3100
49	674085.2109	2269794.8693
50	674082.1763	2269798.8492
51	674109.9314	2269872.1222
52	674107.9080	2269877.1202
53	674176.9683	2269872.2175
54	674169.2778	2269872.2057
55	674182.8037	2269877.2265
121	674238.5687	2269843.3616
122	674234.5687	2269843.3616
125	674138.2435	2269805.0660
126	674134.2435	2269805.0732

Каталог координат, м МСК-Березники

№ п.т.	X	Y
23	2955.769	14489.070
24	2992.638	14507.131
25	2992.454	14534.342
26	2968.579	14531.971
27	2988.475	14531.255
28	2988.626	14508.869
29	2953.179	14492.271
49	2965.111	14395.909
50	2962.050	14399.869
51	2989.309	14473.327
52	2987.252	14478.311
53	3056.343	14473.876
54	3048.653	14473.812
55	3062.145	14478.924
121	3118.137	14445.437
122	3114.137	14445.410
125	3018.074	14406.464
126	3014.074	14406.444

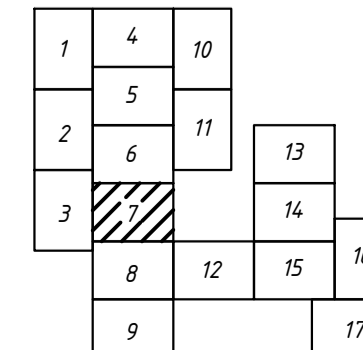
Условные обозначения:

- 59:01:3911641:5 - кадастровый номер земельного участка
- граница кадастрового квартала
- граница полосы отвода с поворотными точками
- полоса отвода для строительства

Описание границ смежных землепользователей:

Муниципальная земля

Схема листов



Примечание:

1. Поворотные точки закоординированы
 2. Система координат МСК-59
- Масштаб 1:500

Заявитель: _____ (подпись, расшифровка подписи)

Схема предполагаемых к использованию земель или части земельного участка

Объект: "Строительство электросетевых объектов для электроснабжения земельных участков, выделяемых многодетным семьям д. Шарпы"

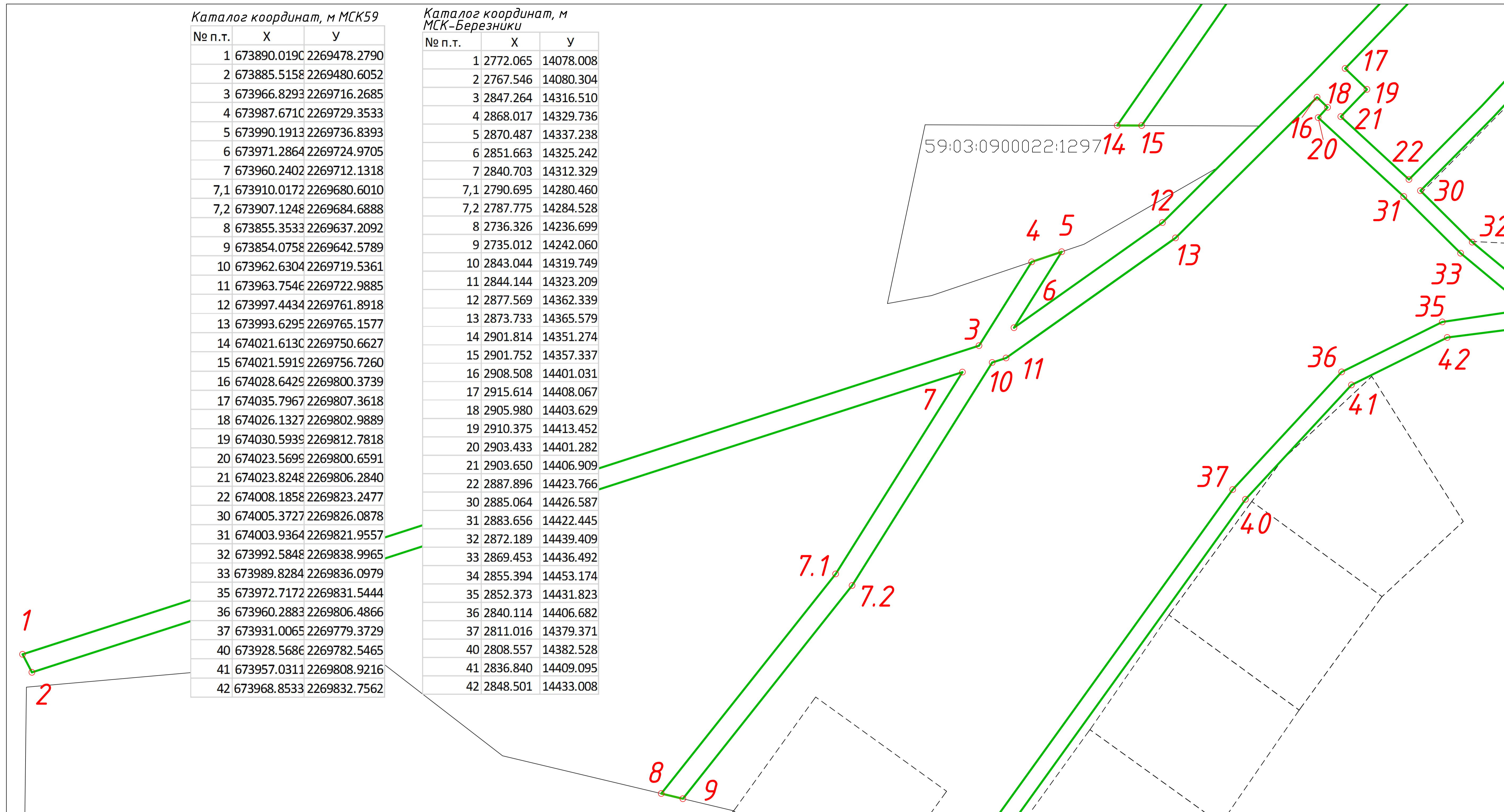
Местоположение: Пермский край, г. Березники, район Шарпы

Площадь земель или части земельного участка: 59562,116 кв.м.

Категория земель: Категория не установлена

Вид разрешенного использования: Градостроительные регламенты не действуют

Кадастровый номер квартала: 59:03:0900022



Каталог координат, м МСК59

№ п.т.	X	Y
1	673890.0190	2269478.2790
2	673885.5158	2269480.6052
3	673966.8293	2269716.2685
4	673987.6710	2269729.3533
5	673990.1913	2269736.8393
6	673971.2864	2269724.9705
7	673960.2402	2269712.1318
7,1	673910.0172	2269680.6010
7,2	673907.1248	2269684.6888
8	673855.3533	2269637.2092
9	673854.0758	2269642.5789
10	673962.6304	2269719.5361
11	673963.7546	2269722.9885
12	673997.4434	2269761.8918
13	673993.6295	2269765.1577
14	674021.6130	2269750.6627
15	674021.5919	2269756.7260
16	674028.6429	2269800.3739
17	674035.7967	2269807.3618
18	674026.1327	2269802.9889
19	674030.5939	2269812.7818
20	674023.5699	2269800.6591
21	674023.8248	2269806.2840
22	674008.1858	2269823.2477
30	674005.3727	2269826.0878
31	674003.9364	2269821.9557
32	673992.5848	2269838.9965
33	673989.8284	2269836.0979
35	673972.7172	2269831.5444
36	673960.2883	2269806.4866
37	673931.0065	2269779.3729
40	673928.5686	2269782.5465
41	673957.0311	2269808.9216
42	673968.8533	2269832.7562

Каталог координат, м МСК-Березники

№ п.т.	X	Y
1	2772.065	14078.008
2	2767.546	14080.304
3	2847.264	14316.510
4	2868.017	14329.736
5	2870.487	14337.238
6	2851.663	14325.242
7	2840.703	14312.329
7,1	2790.695	14280.460
7,2	2787.775	14284.528
8	2736.326	14236.699
9	2735.012	14242.060
10	2843.044	14319.749
11	2844.144	14323.209
12	2877.569	14362.339
13	2873.733	14365.579
14	2901.814	14351.274
15	2901.752	14357.337
16	2908.508	14401.031
17	2915.614	14408.067
18	2905.980	14403.629
19	2910.375	14413.452
20	2903.433	14401.282
21	2903.650	14406.909
22	2887.896	14423.766
30	2885.064	14426.587
31	2883.656	14422.445
32	2872.189	14439.409
33	2869.453	14436.492
34	2855.394	14453.174
35	2852.373	14431.823
36	2840.114	14406.682
37	2811.016	14379.371
40	2808.557	14382.528
41	2836.840	14409.095
42	2848.501	14433.008

Условные обозначения:

- 59:01:3911641:5 - кадастровый номер земельного участка
- граница кадастрового квартала
- граница полосы отвода с поворотными точками
- 1 - поворотные точки за координированы
- 2 - система координат МСК-59
- полоса отвода для строительства

Примечание:
1. Поворотные точки за координированы
2. Система координат МСК-59
Масштаб 1:500

Описание границ смежных землепользователей:

от 4 точки до 5 точки	59:03:0900022:1297
от 14 точки до 15 точки	59:03:0900022:1297
Муниципальная земля	

Схема листов

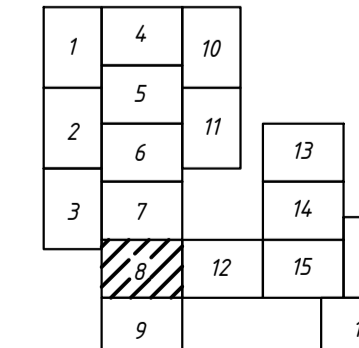


Схема предполагаемых к использованию земель или части земельного участка

Объект: "Строительство электросетевых объектов для электроснабжения земельных участков, выделяемых многодетным семьям д. Шарпы"

Местоположение: Пермский край, г. Березники, район Шарпы

Площадь земель или части земельного участка: 59562,116 кв.м.

Категория земель: Категория не установлена

Вид разрешенного использования: Градостроительные регламенты не действуют

Кадастровый номер квартала: 59:03:0900022

Каталог координат, м МСК59

№ п.т.	X	Y
38	673676.1747	2269595.8029
39	673673.8368	2269599.0485

Каталог координат, м
МСК-Березники

№ п.т.	X	Y
38	2557.432	14194.083
39	2555.072	14197.312



Условные обозначения:

- 59:01:3911641:5 - кадастровый номер земельного участка
- - граница кадастрового квартала
- - граница полосы отвода с поворотными точками
- - полоса отвода для строительства

Примечание:

1. Поворотные точки закоординированы
2. Система координат МСК-59

Масштаб 1:500

Описание границ смежных землепользователей:

Муниципальная земля

Заявитель: _____
(подпись, расшифровка подписи)

Схема листов

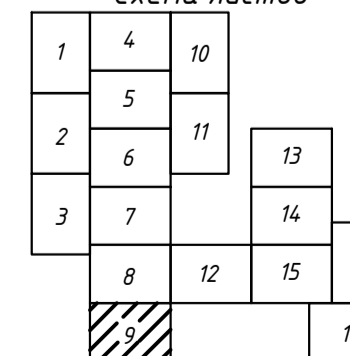


Схема предполагаемых к использованию земель или части земельного участка

Объект: "Строительство электросетевых объектов для электроснабжения земельных участков, выделяемых многодетным семьям д. Шарпы"

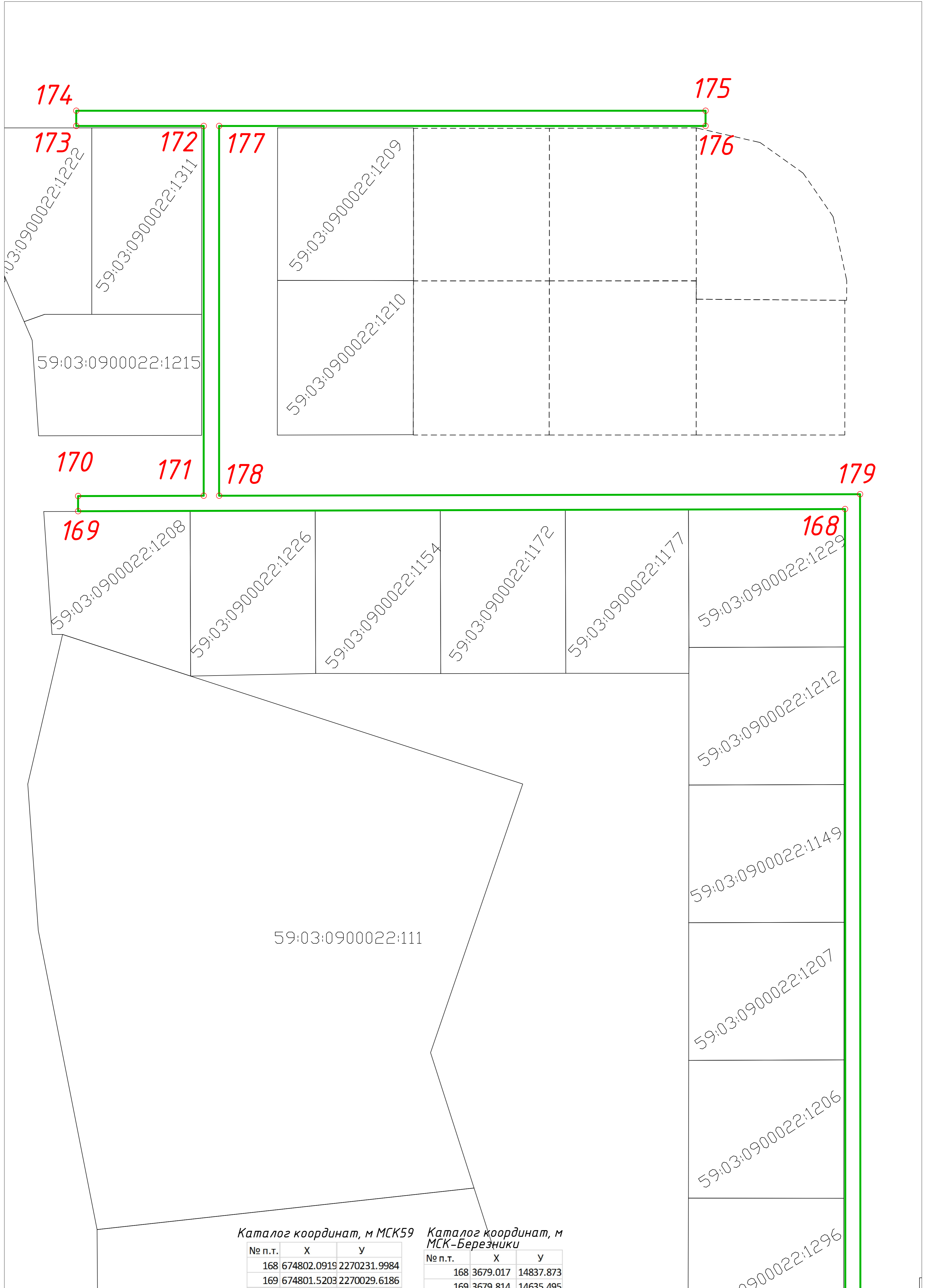
Местоположение: Пермский край, г. Березники, район Шарпы

Площадь земель или части земельного участка: 59562,116 кв.м.

Категория земель: Категория не установлена

Вид разрешенного использования: Градостроительные регламенты не действуют

Кадастровый номер квартала: 59:03:0900022



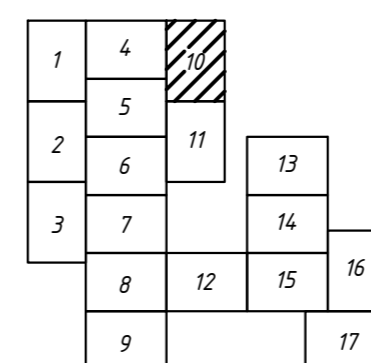
Каталог координат, м МСК59

№ п.т.	X	Y
168	674802.0919	2270231.9984
169	674801.5203	2270029.6186
170	674805.5203	2270029.6186
171	674805.6071	2270062.7820
172	674903.1556	2270062.7820
173	674903.1556	2270029.1405
174	674907.1797	2270029.1405
175	674907.1797	2270195.2021
176	674903.1556	2270195.2021
177	674903.1556	2270066.8278
178	674805.6071	2270066.8278
179	674805.9960	2270235.9692

Каталог координат, м МСК-Березники

№ п.т.	X	Y
168	3679.017	14837.873
169	3679.814	14635.495
170	3683.814	14635.522
171	3683.676	14668.685
172	3781.222	14669.345
173	3781.450	14635.704
174	3785.474	14635.732
175	3784.351	14801.789
176	3780.327	14801.761
177	3781.195	14673.391
178	3683.649	14672.731
179	3682.894	14841.871

Схема листов



Условные обозначения:

- 59:01:3911641:5 - кадастровый номер земельного участка
- граница кадастрового квартала
- граница полосы отвода с поворотными точками
- 1 - полоса отвода для строительства

Примечание:

1. Поворотные точки закоординированы
 2. Система координат МСК-59
- Масштаб 1:500

Заявитель: _____ (подпись, расшифровка подписи)

Схема предполагаемых к использованию земель или части земельного участка

Объект: "Строительство электросетевых объектов для электроснабжения земельных участков, выделяемых многодетным семьям д. Шарпы"

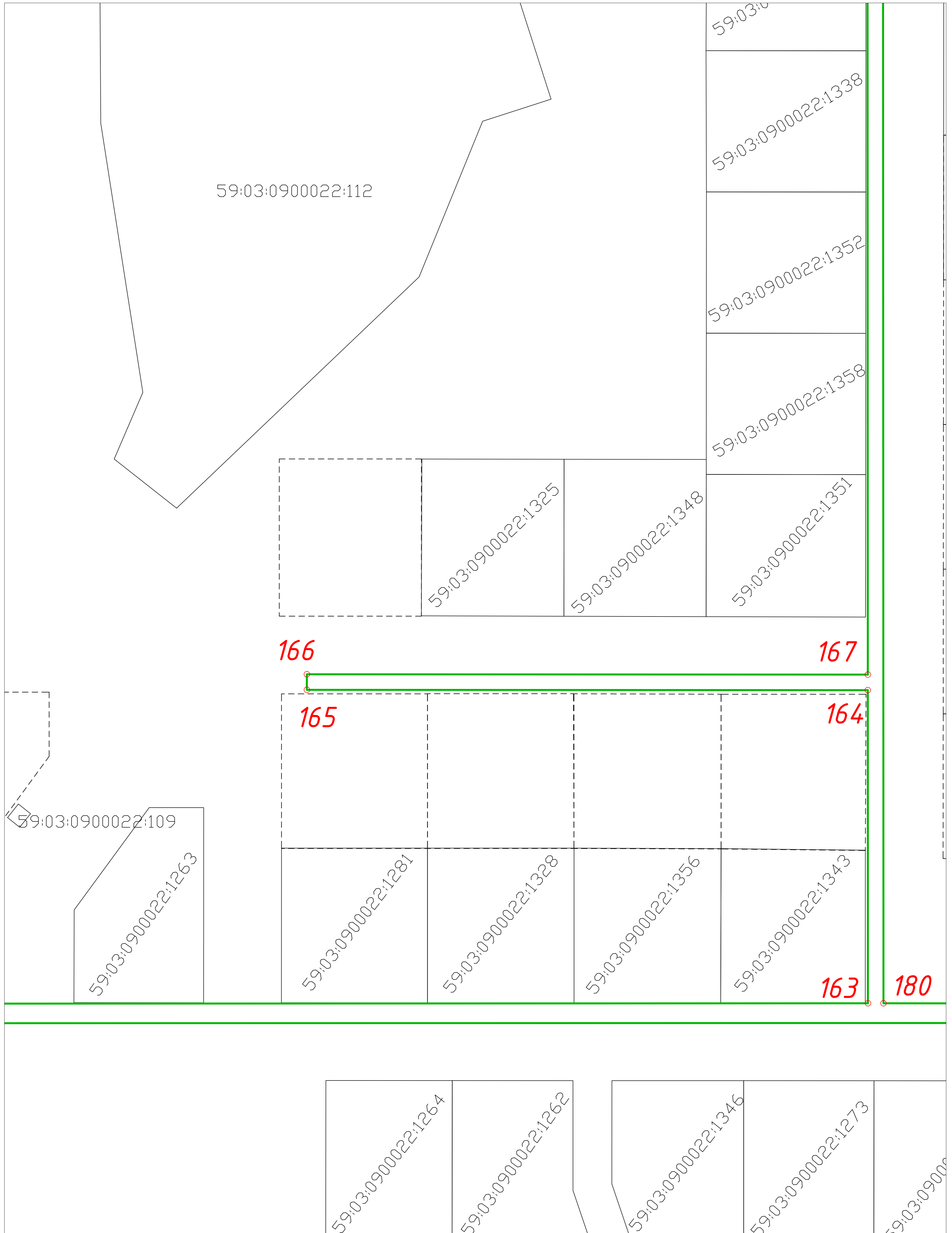
Местоположение: Пермский край, г. Березники, район Шарпы

Площадь земель или части земельного участка: 59562,116 кв.м.

Категория земель: Категория не установлена

Вид разрешенного использования: Градостроительные регламенты не действуют

Кадастровый номер квартала: 59:03:0900022



Условные обозначения:

- 59:01:3911641:5 - кадастровый номер земельного участка
- граница кадастрового квартала
- граница полосы отвода с поворотными точками
- 1 — поворотная точка
- полоса отвода для строительства

Примечание:

1. Поворотные точки закоординированы
2. Система координат МСК-59

Масштаб 1:500

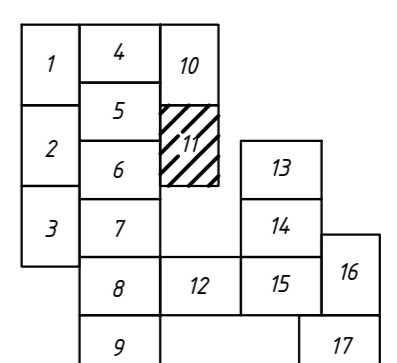
Каталог координат, м МСК59

№ п.т.	X	Y
163	674338.8370	2270232.1488
164	674419.3547	2270232.1177
165	674419.4373	2270087.9225
166	674423.4373	2270087.9248
167	674423.3547	2270232.1213
180	674338.8343	2270236.1486

Каталог координат, м МСК-Березники

№ п.т.	X	Y
163	3215.774	14834.892
164	3296.290	14835.405
165	3297.347	14691.214
166	3301.347	14691.244
167	3300.290	14835.436
180	3215.744	14838.891

Схема листов



Заявитель: _____
(подпись, расшифровка подписи)

Схема предполагаемых к использованию земель или части земельного участка

Объект: "Строительство электросетевых объектов для электроснабжения земельных участков, выделяемых многодетным семьям д. Шарпы"

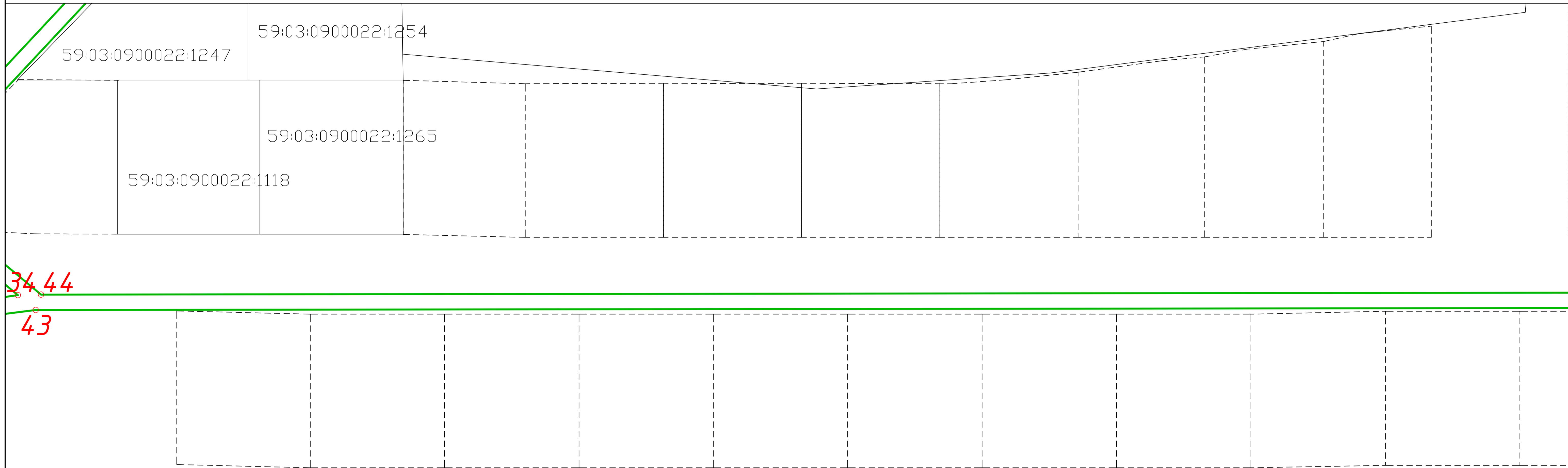
Местоположение: Пермский край, г. Березники, район Шарпы

Площадь земель или части земельного участка: 59562,116 кв.м.

Категория земель: Категория не установлена

Вид разрешенного использования: Градостроительные регламенты не действуют

Кадастровый номер квартала: 59:03:0900022



Условные обозначения:

59:01:3911641:5 - кадастровый номер земельного участка

— граница кадастрового квартала

— граница полосы отвода с поворотными точками

1 — полоса отвода для строительства

Примечание:

1. Поворотные точки закоординированы

2. Система координат МСК-59

Масштаб 1:500

Заявитель: _____
(подпись, расшифровка подписи)

Каталог координат, м МСК59

№ п.т.	X	Y
34	673975.8828	2269852.8753
43	673972.0129	2269857.5245
44	673976.0147	2269858.9315

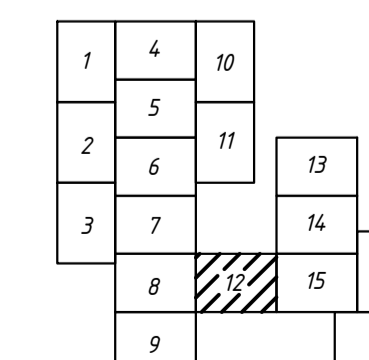
Каталог координат, м МСК-Березники

№ п.т.	X	Y
34	2855.394	14453.174
43	2851.493	14457.797
44	2855.485	14459.231

Описание границ смежных землепользователей:

Муниципальная земля _____

Схема листов



Объект: "Строительство электросетевых объектов для электроснабжения земельных участков, выделяемых многодетным семьям д. Шаралы"

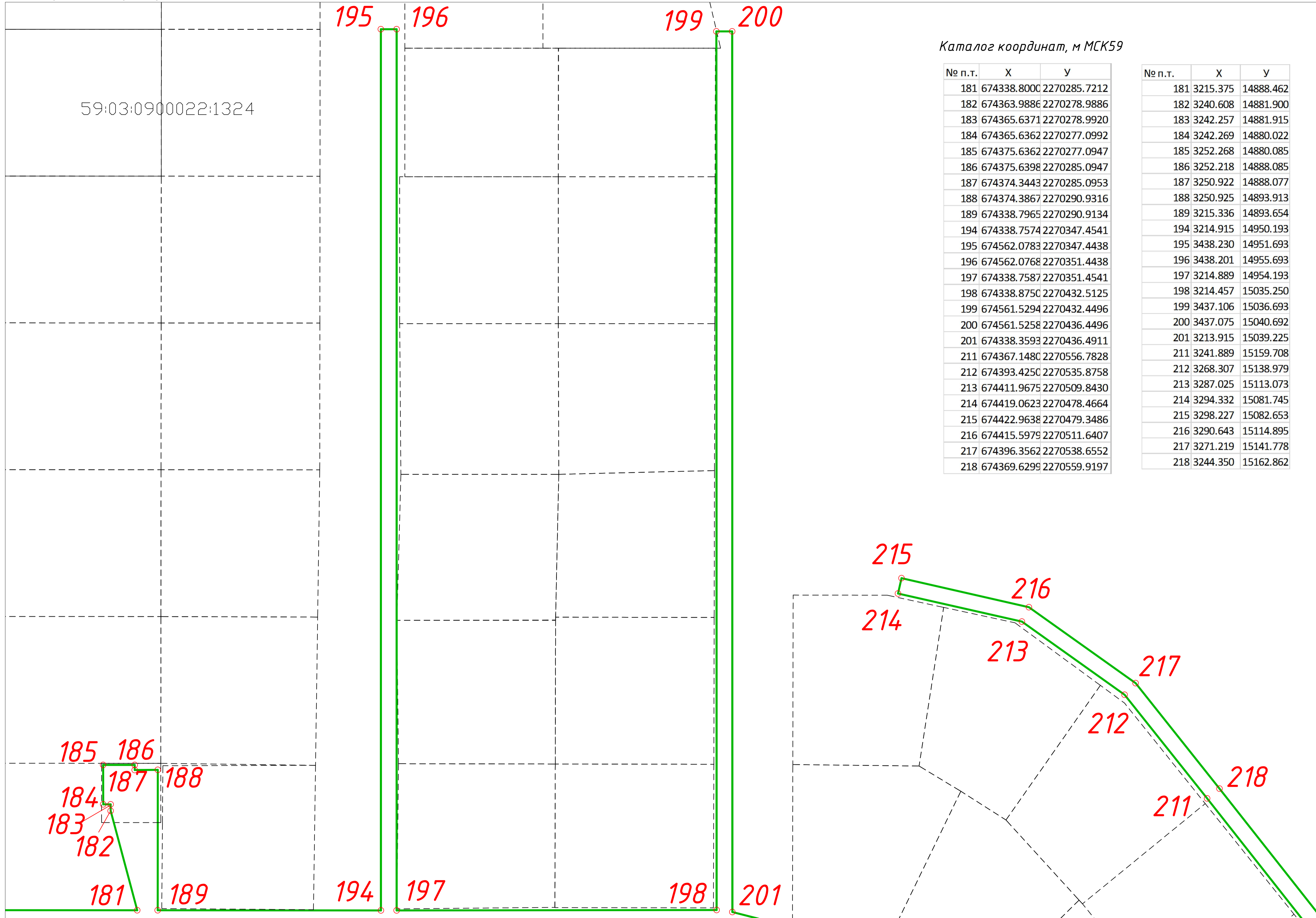
Местоположение: Пермский край, г. Березники, район Шаралы

Площадь земель или части земельного участка: 59562,116 кв.м.

Категория земель: Категория не установлена

Вид разрешенного использования: Градостроительные регламенты не действуют

Кадастровый номер квартала: 59:03:0900022:1324



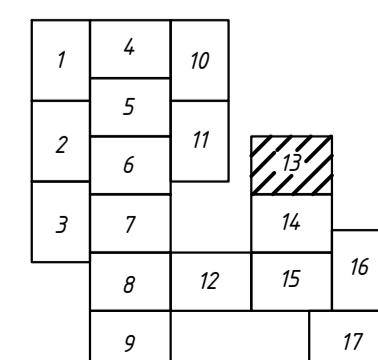
Каталог координат, м МСК59

№ п.т.	X	Y	№ п.т.	X	Y
181	674338.8000	2270285.7212	181	3215.375	14888.462
182	674363.9886	2270278.9886	182	3240.608	14881.900
183	674365.6371	2270278.9920	183	3242.257	14881.915
184	674365.6362	2270277.0992	184	3242.269	14880.022
185	674375.6362	2270277.0947	185	3252.268	14880.085
186	674375.6398	2270285.0947	186	3252.218	14888.085
187	674374.3443	2270285.0953	187	3250.922	14888.077
188	674374.3867	2270290.9316	188	3250.925	14893.913
189	674338.7965	2270290.9134	189	3215.336	14893.654
194	674338.7574	2270347.4541	194	3214.915	14950.193
195	674562.0783	2270347.4438	195	3438.230	14951.693
196	674562.0768	2270351.4438	196	3438.201	14955.693
197	674338.7587	2270351.4541	197	3214.889	14954.193
198	674338.8750	2270432.5125	198	3214.457	15035.250
199	674561.5294	2270432.4496	199	3437.106	15036.693
200	674561.5258	2270436.4496	200	3437.075	15040.692
201	674338.3593	2270436.4911	201	3213.915	15039.225
211	674367.1480	2270556.7828	211	3241.889	15159.708
212	674393.4250	2270535.8758	212	3268.307	15138.979
213	674411.9675	2270509.8430	213	3287.025	15113.073
214	674419.0623	2270478.4664	214	3294.332	15081.745
215	674422.9638	2270479.3486	215	3298.227	15082.653
216	674415.5979	2270511.6407	216	3290.643	15114.895
217	674396.3562	2270538.6552	217	3271.219	15141.778
218	674369.6299	2270559.9197	218	3244.350	15162.862

Условные обозначения:

- 59:01:3911641:5 - кадастровый номер земельного участка
- граница кадастрового квартала
- граница полосы отвода с поворотными точками
- 1 - поворотная точка
- граница полосы отвода для строительства

Схема листов



Описание границ смежных землепользователей:

Муниципальная земля

Примечание:

- 1. Поворотные точки закоординированы
- 2. Система координат МСК-59
- Масштаб 1:500

Заявитель: _____ (подпись, расшифровка подписи)

Объект: "Строительство электросетевых объектов для электроснабжения земельных участков, выделяемых многодетным семьям д. Шаралы"

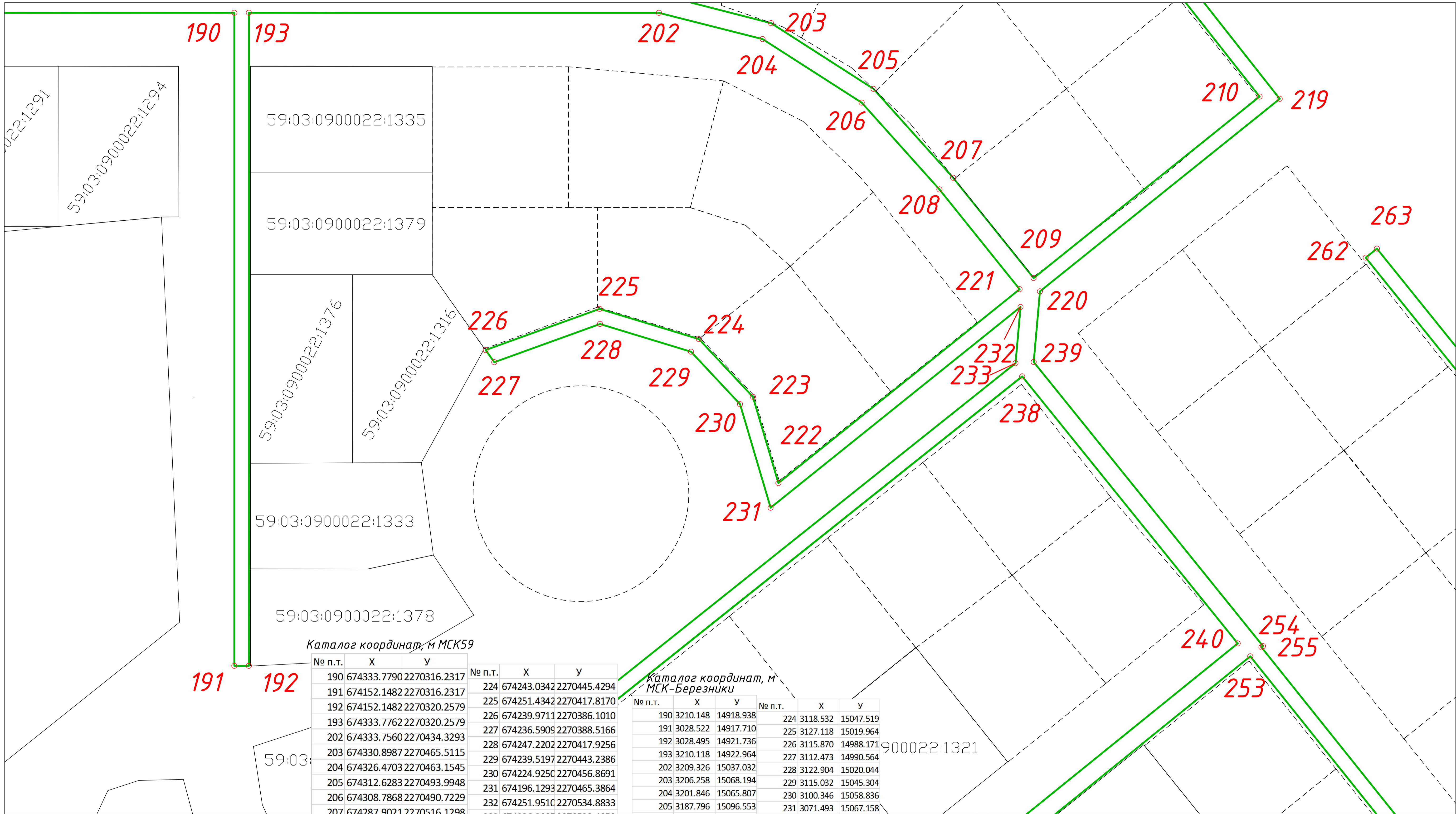
Местоположение: Пермский край, г. Березники, район Шаралы

Площадь земель или части земельного участка: 59562,116 кв.м.

Категория земель: Категория не установлена

Вид разрешенного использования: Градостроительные регламенты не действуют

Кадастровый номер квартала: 59:03:0900022



Каталог координат, м МСК59

№ п.т.	X	Y	№ п.т.	X	Y
190	674333.7790	2270316.2317	224	674243.0342	2270445.4294
191	674152.1482	2270316.2317	225	674251.4342	2270417.8170
192	674152.1482	2270320.2579	226	674239.9711	2270386.1010
193	674333.7762	2270320.2579	227	674236.5909	2270388.5166
202	674333.7560	2270434.3293	228	674247.2202	2270417.9256
203	674330.8987	2270465.5115	229	674239.5197	2270443.2386
204	674326.4703	2270463.1545	230	674224.9250	2270456.8691
205	674312.6283	2270493.9948	231	674196.1293	2270465.3864
206	674308.7868	2270490.7229	232	674251.9510	2270534.8833
207	674287.9021	2270516.1298	233	674236.3087	2270533.4959
208	674284.6668	2270512.3153	238	674232.6641	2270535.3415
209	674260.0124	2270538.5313	239	674236.6547	2270538.5462
210	674310.4813	2270601.3647	240	674158.3800	2270595.2873
219	674309.8563	2270606.9742	253	674154.7858	2270598.7953
220	674256.2945	2270540.2908	254	674157.6334	2270602.3148
221	674256.8813	2270534.6331	255	674157.3018	2270601.9049
222	674202.9833	2270467.5304	262	674265.6827	2270630.8989
223	674226.9651	2270460.4370	263	674268.1923	2270634.0137

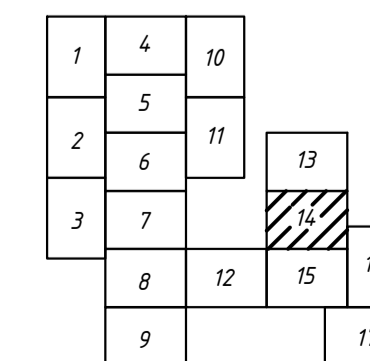
Каталог координат, м МСК-Березники

№ п.т.	X	Y	№ п.т.	X	Y
190	3210.148	14918.938	224	3118.532	15047.519
191	3028.522	14917.710	225	3127.118	15019.964
192	3028.495	14921.736	226	3115.870	14988.171
193	3210.118	14922.964	227	3112.473	14990.564
202	3209.326	15037.032	228	3122.904	15020.044
203	3206.258	15068.194	229	3115.032	15045.304
204	3201.846	15065.807	230	3100.346	15058.836
205	3187.796	15096.553	231	3071.493	15067.158
206	3183.976	15093.255	232	3126.844	15137.030
207	3162.920	15118.520	233	3111.211	15135.537
208	3159.711	15114.684	238	3107.554	15137.358
209	3134.880	15140.733	239	3111.523	15140.590
210	3184.923	15203.906	240	3032.867	15196.800
219	3184.260	15209.511	253	3029.249	15200.284
220	3131.150	15142.467	254	3032.073	15203.822
221	3131.775	15136.813	255	3031.744	15203.410
222	3078.333	15069.348	262	3139.926	15233.136
223	3102.362	15062.417	263	3142.414	15236.268

Условные обозначения:

- 59:01:3911641:5 - кадастровый номер земельного участка
- граница кадастрового квартала
- граница полосы отвода с поворотными точками
- 1 - граница полосы отвода для строительства

Схема листов



Описание границ смежных землепользователей:

Муниципальная земля

- Примечание:
1. Поворотные точки за координированы
 2. Система координат МСК-59
- Масштаб 1:500

Заявитель: _____ (подпись, расшифровка подписи)

Схема предполагаемых к использованию земель или части земельного участка

Объект: "Строительство электросетевых объектов для электроснабжения земельных участков, выделяемых многодетным семьям д. Шарпы"

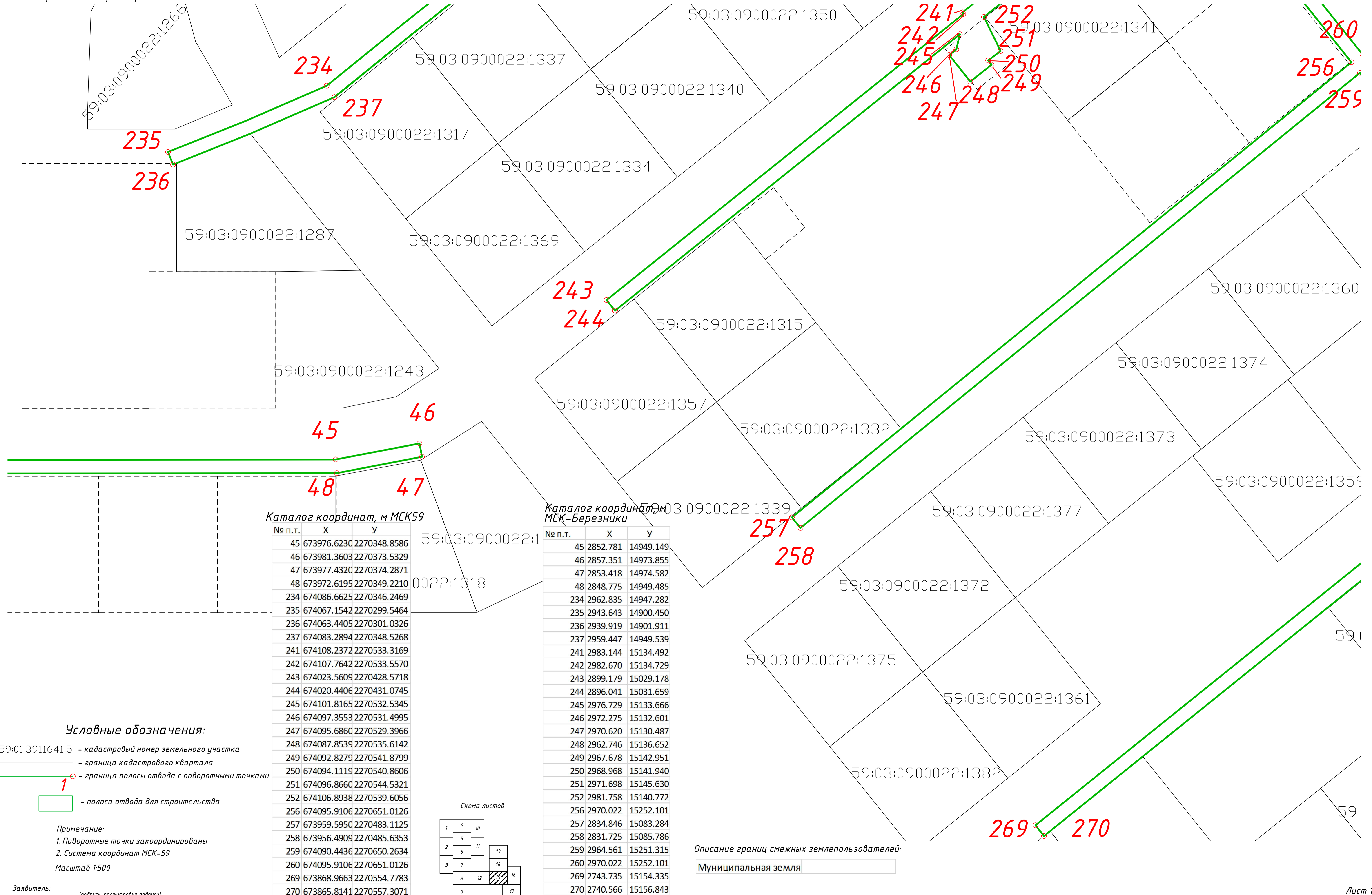
Местоположение: Пермский край, г. Березники, район Шарпы

Площадь земель или части земельного участка: 59562,116 кв.м.

Категория земель: Категория не установлена

Вид разрешенного использования: Градостроительные регламенты не действуют

Кадастровый номер квартала: 59:03:0900022



Каталог координат, м МСК59

№ п.т.	X	Y
45	673976.6230	2270348.8586
46	673981.3603	2270373.5329
47	673977.4320	2270374.2871
48	673972.6195	2270349.2210
234	674086.6625	2270346.2469
235	674067.1542	2270299.5464
236	674063.4405	2270301.0326
237	674083.2894	2270348.5268
241	674108.2372	2270533.3169
242	674107.7642	2270533.5570
243	674023.5609	2270428.5718
244	674020.4406	2270431.0745
245	674101.8165	2270532.5345
246	674097.3553	2270531.4995
247	674095.6860	2270529.3966
248	674087.8539	2270535.6142
249	674092.8279	2270541.8799
250	674094.1119	2270540.8606
251	674096.8660	2270544.5321
252	674106.8938	2270539.6056
256	674095.9106	2270651.0126
257	673959.5950	2270483.1125
258	673956.4909	2270485.6353
259	674090.4436	2270650.2634
260	674095.9106	2270651.0126
269	673868.9663	2270554.7783
270	673865.8141	2270557.3071

Каталог координат, м МСК-Березники

№ п.т.	X	Y
45	2852.781	14949.149
46	2857.351	14973.855
47	2853.418	14974.582
48	2848.775	14949.485
234	2962.835	14947.282
235	2943.643	14900.450
236	2939.919	14901.911
237	2959.447	14949.539
241	2983.144	15134.492
242	2982.670	15134.729
243	2899.179	15029.178
244	2896.041	15031.659
245	2976.729	15133.666
246	2972.275	15132.601
247	2970.620	15130.487
248	2962.746	15136.652
249	2967.678	15142.951
250	2968.968	15141.940
251	2971.698	15145.630
252	2981.758	15140.772
256	2970.022	15252.101
257	2834.846	15083.284
258	2831.725	15085.786
259	2964.561	15251.315
260	2970.022	15252.101
269	2743.735	15154.335
270	2740.566	15156.843

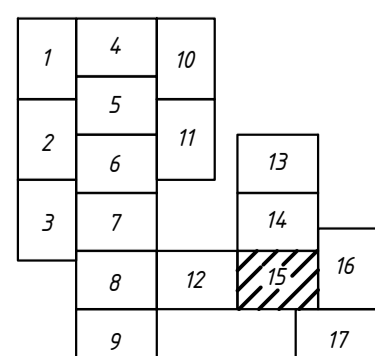
Условные обозначения:

- 59:01:3911641:5 - кадастровый номер земельного участка
- граница кадастрового квартала
- - граница полосы отвода с поворотными точками
- 1 - поворотные точки за координированы
- - полоса отвода для строительства

Примечание:

1. Поворотные точки за координированы
 2. Система координат МСК-59
- Масштаб 1:500

Схема листов



Описание границ смежных землепользователей:

Муниципальная земля

Заявитель: _____ (подпись, расшифровка подписи)

Схема предполагаемых к использованию земель или части земельного участка

Объект: "Строительство электросетевых объектов для электроснабжения земельных участков, выделяемых многодетным семьям д. Шарпы"

Местоположение: Пермский край, г. Березники, район Шарпы

Площадь земель или части земельного участка: 59562,116 кв.м.

Категория земель: Категория не установлена

Вид разрешенного использования: Градостроительные регламенты не действуют

Кадастровый номер квартала: 59:03:0900022

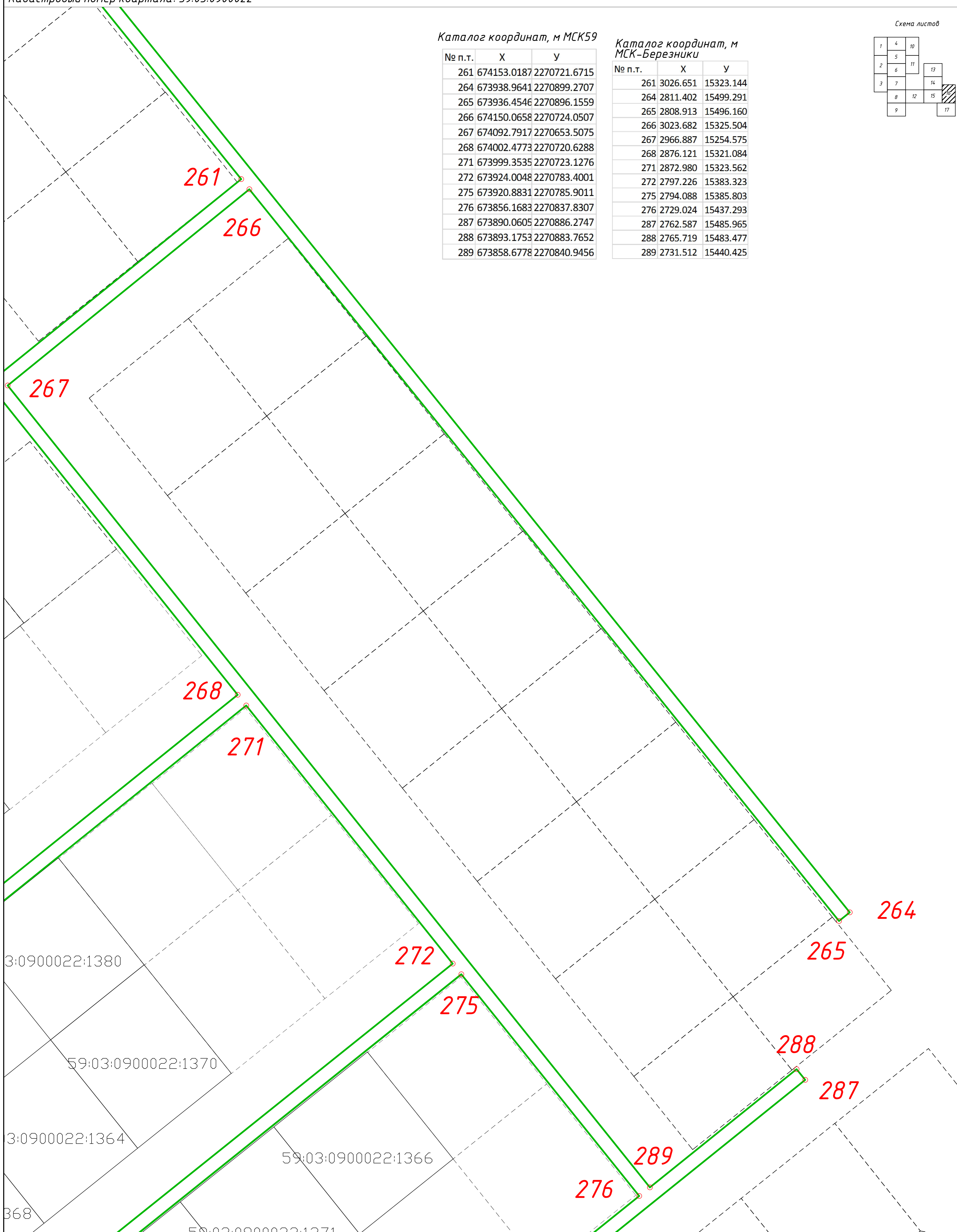
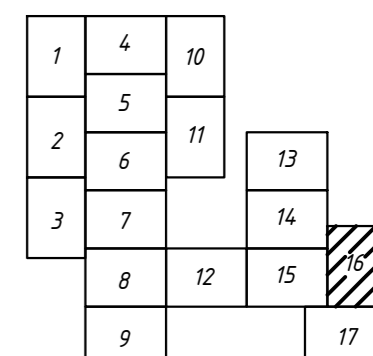
Каталог координат, м МСК59

№ п.т.	X	Y
261	674153.0187	2270721.6715
264	673938.9641	2270899.2707
265	673936.4546	2270896.1559
266	674150.0658	2270724.0507
267	674092.7917	2270653.5075
268	674002.4773	2270720.6288
271	673999.3535	2270723.1276
272	673924.0048	2270783.4001
275	673920.8831	2270785.9011
276	673856.1683	2270837.8307
287	673890.0605	2270886.2747
288	673893.1753	2270883.7652
289	673858.6778	2270840.9456

Каталог координат, м МСК-Березники

№ п.т.	X	Y
261	3026.651	15323.144
264	2811.402	15499.291
265	2808.913	15496.160
266	3023.682	15325.504
267	2966.887	15254.575
268	2876.121	15321.084
271	2872.980	15323.562
272	2797.226	15383.323
275	2794.088	15385.803
276	2729.024	15437.293
287	2762.587	15485.965
288	2765.719	15483.477
289	2731.512	15440.425

Схема листов



Условные обозначения:

- 59:01:3911641:5 - кадастровый номер земельного участка
- граница кадастрового квартала
- граница полосы отвода с поворотными точками
- 1 — граница полосы отвода для строительства

Описание границ смежных землепользователей:

Муниципальная земля

Примечание:

1. Поворотные точки закордированы
 2. Система координат МСК-59
- Масштаб 1:500

Заявитель: _____
(подпись, расшифровка подписи)

Объект: "Строительство электросетевых объектов для электроснабжения земельных участков, выделяемых многодетным семьям д. Шаралы"

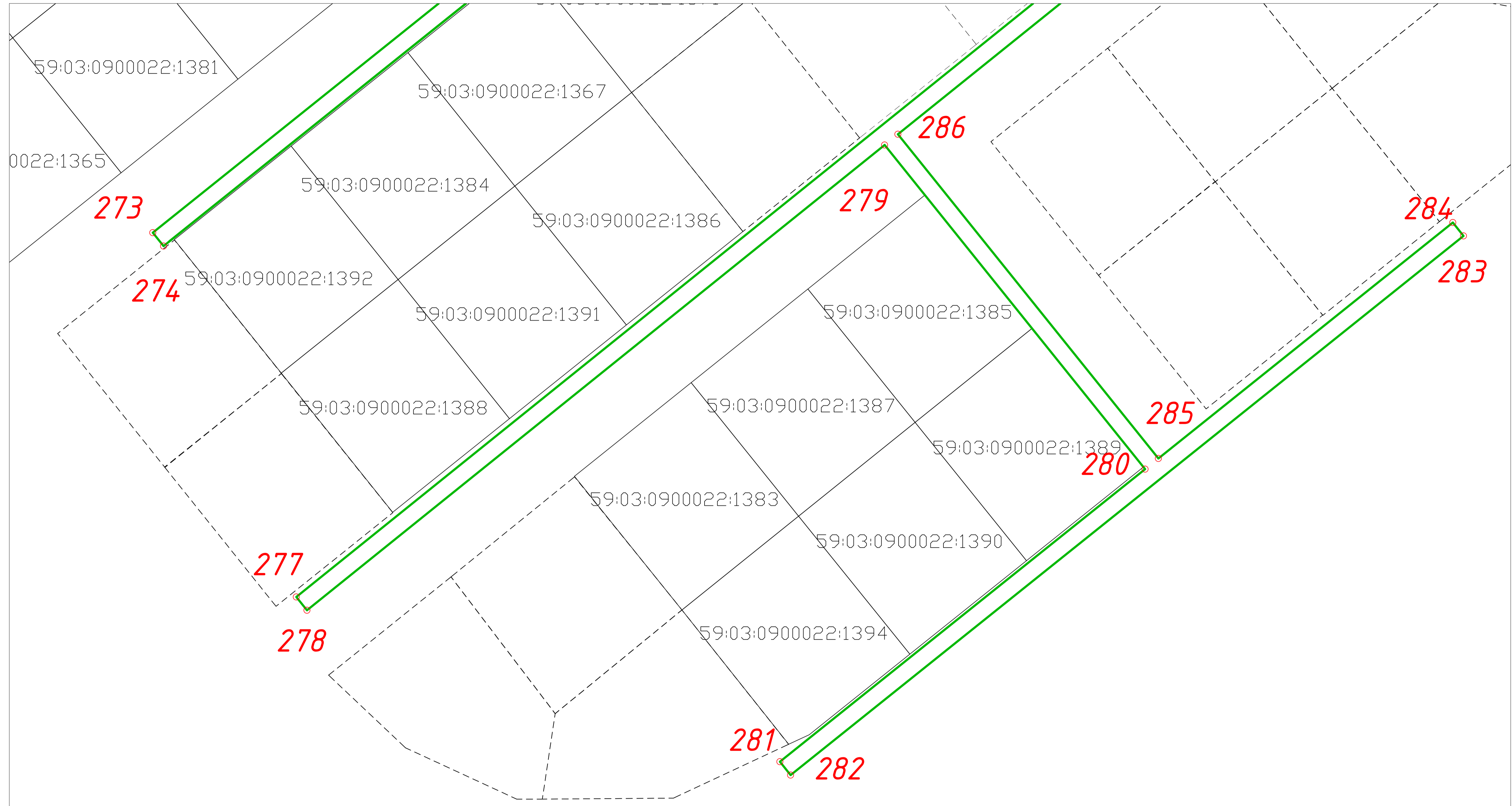
Местоположение: Пермский край, г. Березники, район Шаралы

Площадь земель или части земельного участка: 59562,116 кв.м.

Категория земель: Категория не установлена

Вид разрешенного использования: Градостроительные регламенты не действуют

Кадастровый номер квартала: 59:03:0900022



Условные обозначения:

- 59:01:3911641:5 - кадастровый номер земельного участка
- граница кадастрового квартала
- граница полосы отвода с поворотными точками
- 1 — граница полосы отвода для строительства

Примечание:

1. Поворотные точки закоординированы
2. Система координат МСК-59

Масштаб 1:500

Заявитель: _____
(подпись, расшифровка подписи)

Каталог координат, м МСК59

№ п.т.	X	Y
273	673790.4344	2270616.9022
274	673787.3207	2270619.4132
277	673705.2144	2270650.4609
278	673702.0995	2270652.9704
279	673810.9615	2270788.0941
280	673735.1181	2270849.0239
281	673666.6609	2270763.5986
282	673663.5395	2270766.1000
283	673789.6889	2270923.5174
284	673792.8103	2270921.0161
285	673737.6195	2270852.1453
286	673813.4710	2270791.2089

Каталог координат, м МСК-Березники

№ п.т.	X	Y
273	2664.785	15215.927
274	2661.655	15218.416
277	2579.341	15248.908
278	2576.209	15251.397
279	2684.154	15387.252
280	2607.901	15447.668
281	2540.023	15361.782
282	2536.885	15364.262
283	2661.967	15522.528
284	2665.105	15520.048
285	2610.381	15450.806
286	2686.643	15390.384

Описание границ смежных землепользователей:

Муниципальная земля

Схема листов

