

Схема предполагаемых к использованию земель или части земельного участка

Объект: "Строительство электросетевых объектов для электроснабжения земельных участков, выделяемых многодетным семьям д. Шарпы"

Местоположение: Пермский край, г. Березники, район Шарпы

Площадь земель или части земельного участка: 1337,34 кв.м.

Категория земель: Земли населенных пунктов

Вид разрешенного использования: Градостроительные регламенты не действуют

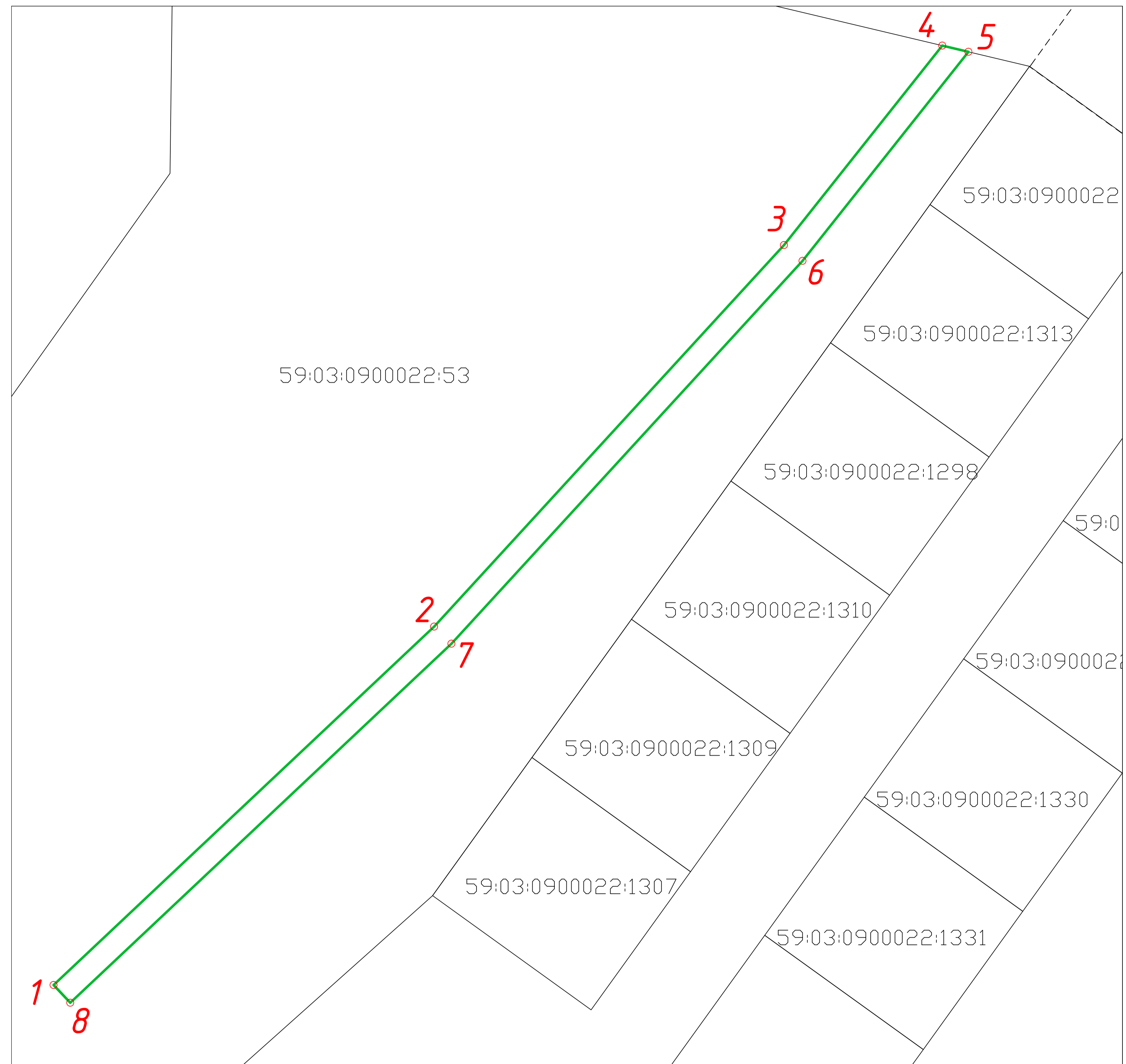
Кадастровый номер участка: 59:03:0900022:53

Каталог координат, м МСК59

№ п.т.	X	Y
1	673662.4747	2269454.6886
2	673736.0720	2269532.8348
3	673814.3986	2269604.6997
4	673855.3533	2269637.2092
5	673854.0758	2269642.5789
6	673811.1500	2269608.5048
7	673732.5573	2269536.3956
8	673658.8349	2269458.1166

**Каталог координат, м
МСК-Березники**

№ п.т.	X	Y
1	2544.687	14052.880
2	2617.754	14131.521
3	2695.592	14203.914
4	2736.326	14236.699
5	2735.012	14242.060
6	2692.318	14207.697
7	2614.215	14135.058
8	2541.024	14056.283



Условные обозначения:

59:01:3911641:5 - кадастровый номер земельного участка

— граница кадастрового квартала

— граница полосы отвода с поворотными точками

1 — граница полосы отвода для строительства

Описание границ смежных землепользователей:

Муниципальная земля

Примечание:

1. Поворотные точки закордированы

2. Система координат МСК-59

Масштаб 1:500

Заявитель: _____
(подпись, расшифровка подписи)