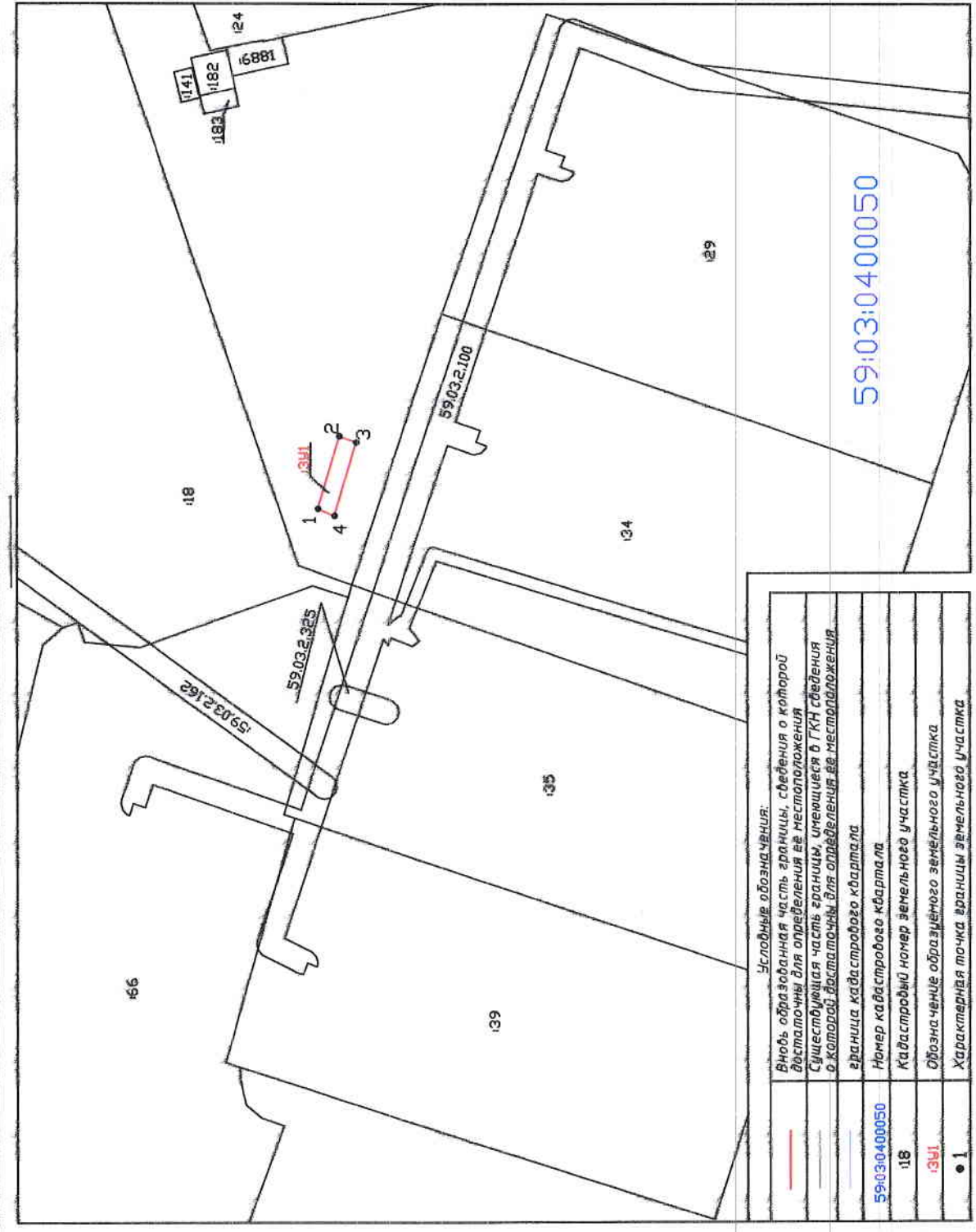


**СХЕМА расположения земельного участка или земельных участков на кадастровом плане территории по адресу: Пермский край, город Березники, район Жилой дома № 91, по улице Юбилейная**

Условный номер земельного участка: 1391  
 Площадь земельного участка: 34,9 м<sup>2</sup>



Условные обозначения:	
	Вновь образованная часть границы, сведения о которой достаточны для определения ее местоположения
	Существующая часть границы, имеющаяся в ГКН сведения о которой достаточны для определения ее местоположения
	Граница кадастрового квартала
	59:03:0400050 Номер кадастрового квартала
	139 Кадастровый номер земельного участка
	1391 Обозначение образуемого земельного участка
	1 Характерная точка границы земельного участка

**УТВЕРЖДЕНА**

Исполнительная документация по утверждению, выделению земельных участков  
 органов государственной власти или органов местного самоуправления  
 с учетом требований, предъявляемых законодательством Российской Федерации в области градостроительного законодательства и законодательством в сфере государственного кадастрового учета

№ \_\_\_\_\_ от \_\_\_\_\_ 2017 г.

Обозначение характерных точек границы	Координаты, м	
	X	Y
1	2	3
Н1	674000,41	2266090,14
Н2	673996,93	2266101,77
Н3	673994,23	2266100,80
Н4	673997,73	2266089,08

Масштаб 1:1000

Схема предполагаемых к использованию земель или части  
земельного участка

Объект: контейнерная площадка для сбора бытовых отходов от жителей в районе жилого дома № 91, по улице Юбилейная

Местоположение: район жилого дома № 91, по улице Юбилейная  
(согласно сведениям государственного кадастра недвижимости)

Площадь земель или части земельного участка, кв.м.: 34,9

Категория земель: земли населенных пунктов

Вид разрешенного использования: использование земельного участка под объект благоустройства – контейнерную площадку  
(при наличии)

Каталог координат, М (система координат г.Березники)		
№ точки границы	X	Y
1	2905.36	10690.70
2	2901.81	10701.62
3	2899.11	10701.32
4	2902.69	10689.63

Описание границ смежных землепользователей:

От 1 точки до 1 точки с землями, государственная собственность на которые не разграничена (свободные от прав третьих лиц)

Условные обозначения:

Объект обозначен  
красной линией, точки границ: 1, 2, 3, 4.

Схема расположения земельного участка или земельных участков на кадастровом плане территории в районе в районе ул.Юбилейная, дом 91. (Масштаб 1 : 1000):

Заявитель: 15.05.17  
(дата)

[Подпись]  
(подпись)

Сергей П.С.  
(расшифровка)

**Схема предполагаемых к использованию земель или части  
земельного участка**

Объект: контейнерная площадка для сбора бытовых отходов от жителей в районе жилого дома № 91, по улице Юбилейная

Местоположение: район жилого дома № 91, по улице Юбилейная  
(согласно сведениям государственного кадастра недвижимости)

Площадь земель или части земельного участка, кв.м.: 34,9

Категория земель: земли населенных пунктов

Вид разрешенного использования: использование земельного участка под объект благоустройства – контейнерную площадку  
(при наличии)

Каталог координат (МСК-59)		
№ точки границы	X	Y
1	674000.41	2266090.14
2	673996.93	2266101.77
3	673994.23	2266100.80
4	673997.73	2266089.08

Описание границ смежных землепользователей:

От 1 точки до 1 точки с землями, государственная собственность на которые не разграничена (свободные от прав третьих лиц)

Условные обозначения:
Объект обозначен красной линией, точки границ: 1, 2, 3, 4.

Схема расположения земельного участка или земельных участков на кадастровом плане территории в районе в районе ул.Юбилейная, дом 91. (Масштаб 1 : 1000):

Заявитель: 15.06.17  
(дата)

[Подпись]  
(подпись)

Сергей П.С.  
(расшифровка)