

**СХЕМА расположения земельного участка или земельных участков на кадастровом плане территории  
по адресу: Пермский край, город Березники, район Жилое дома № 37, по улице Мира**

Условный номер земельного участка: 13У1

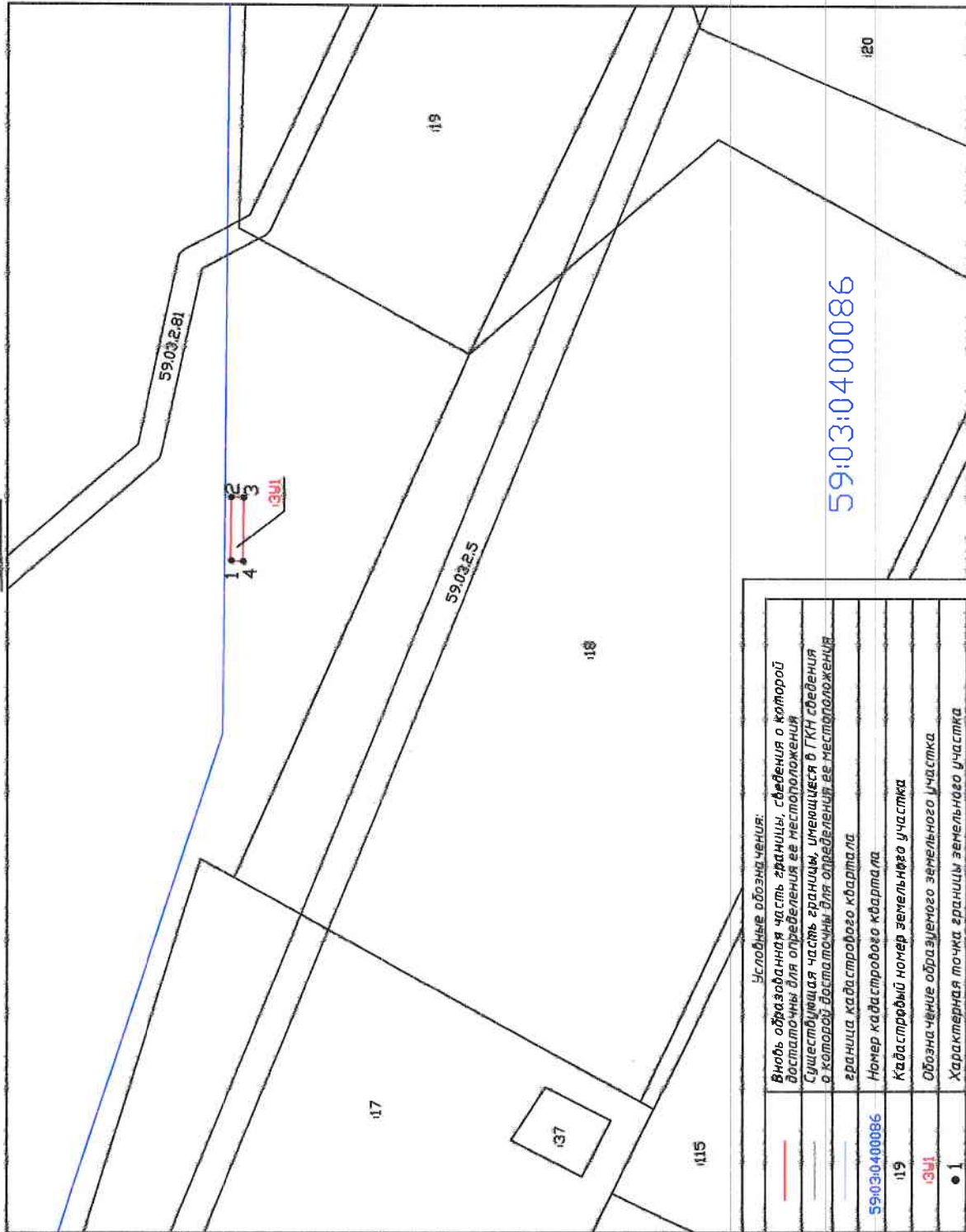
Площадь земельного участка: 20,3 м<sup>2</sup>

**УТВЕРЖДЕНА**

Изначальная документация об установлении, фиксации или утверждении  
органом государственной власти или органом местного самоуправления, принявших решение об установлении  
или подтверждении сведений о территориях земельных участков

от \_\_\_\_\_ № \_\_\_\_\_ 2017 г.

Обозначение характерных точек границ	Координаты, м	
	X	Y
1	2	3
№1	673072,82	2266270,84
№2	673072,75	2266281,01
№3	673070,75	2266280,95
№4	673070,82	2266270,78



Условные обозначения:	
	Вновь образованная часть границы, сведения о которой достаточны для определения ее местоположения
	Существующая часть границы, имеющаяся в ГКН сведения о которой достаточны для определения ее местоположения
	граница кадастрового квартала
	Номер кадастрового квартала
	Кадастровый номер земельного участка
	Обозначение образуемого земельного участка
	Характерная точка границы земельного участка

59:03:0400086

Масштаб 1:1000

Схема предполагаемых к использованию земель или части  
земельного участка

Объект: контейнерная площадка для сбора бытовых отходов от жителей в районе жилого дома № 37 по улице Мира

Местоположение: район жилого дома № 37, по улице Мира  
(согласно сведениям государственного кадастра недвижимости)

Площадь земель или части земельного участка, кв.м.: 20,3

Категория земель: земли населенных пунктов

Вид разрешенного использования: использование земельного участка под объект благоустройства – контейнерную площадку  
(при наличии)

Каталог координат, М (система координат г.Березники)		
№ точки границы	X	Y
1	1976.57	10865.13
2	1976.43	10875.30
3	1974.43	10875.22
4	1974.57	10865.05

Описание границ смежных землепользователей:

От 1 точки до 1 точки с землями, государственная собственность на которые не разграничена (свободные от прав третьих лиц)

Условные обозначения:

Объект обозначен  
красной линией, точки границ: 1, 2, 3, 4.

Схема расположения земельного участка или земельных участков на кадастровом плане территории в районе ул.Мира, дом 28. (Масштаб 1 : 1000):

Заявитель: 15.06.17 (дата) [подпись] (подпись) Сероштан П.В. (расшифровка)

**Схема предполагаемых к использованию земель или части  
земельного участка**

Объект: контейнерная площадка для сбора бытовых отходов от жителей в районе жилого дома № 37 по улице Мира

Местоположение: район жилого дома № 37, по улице Мира  
(согласно сведениям государственного кадастра недвижимости)

Площадь земель или части земельного участка, кв.м.: 20,3

Категория земель: земли населенных пунктов

Вид разрешенного использования: использование земельного участка под объект благоустройства – контейнерную площадку  
(при наличии)

Каталог координат (МСК-59)		
№ точки границы	X	Y
1	673072.82	2266270.84
2	673072.75	2266281.01
3	673070.75	2266280.95
4	673070.82	2266270.78

Описание границ смежных землепользователей:

От 1 точки до 1 точки с землями, государственная собственность на которые не разграничена (свободные от прав третьих лиц)

Условные обозначения:
Объект обозначен красной линией, точки границ: 1, 2, 3, 4.

Схема расположения земельного участка или земельных участков на кадастровом плане территории в районе в районе ул.Мира, дом 28. (Масштаб 1 : 1000):

Заявитель: 15.06.17 | Сорокина И.С.  
(дата) (подпись) (расшифровка)