

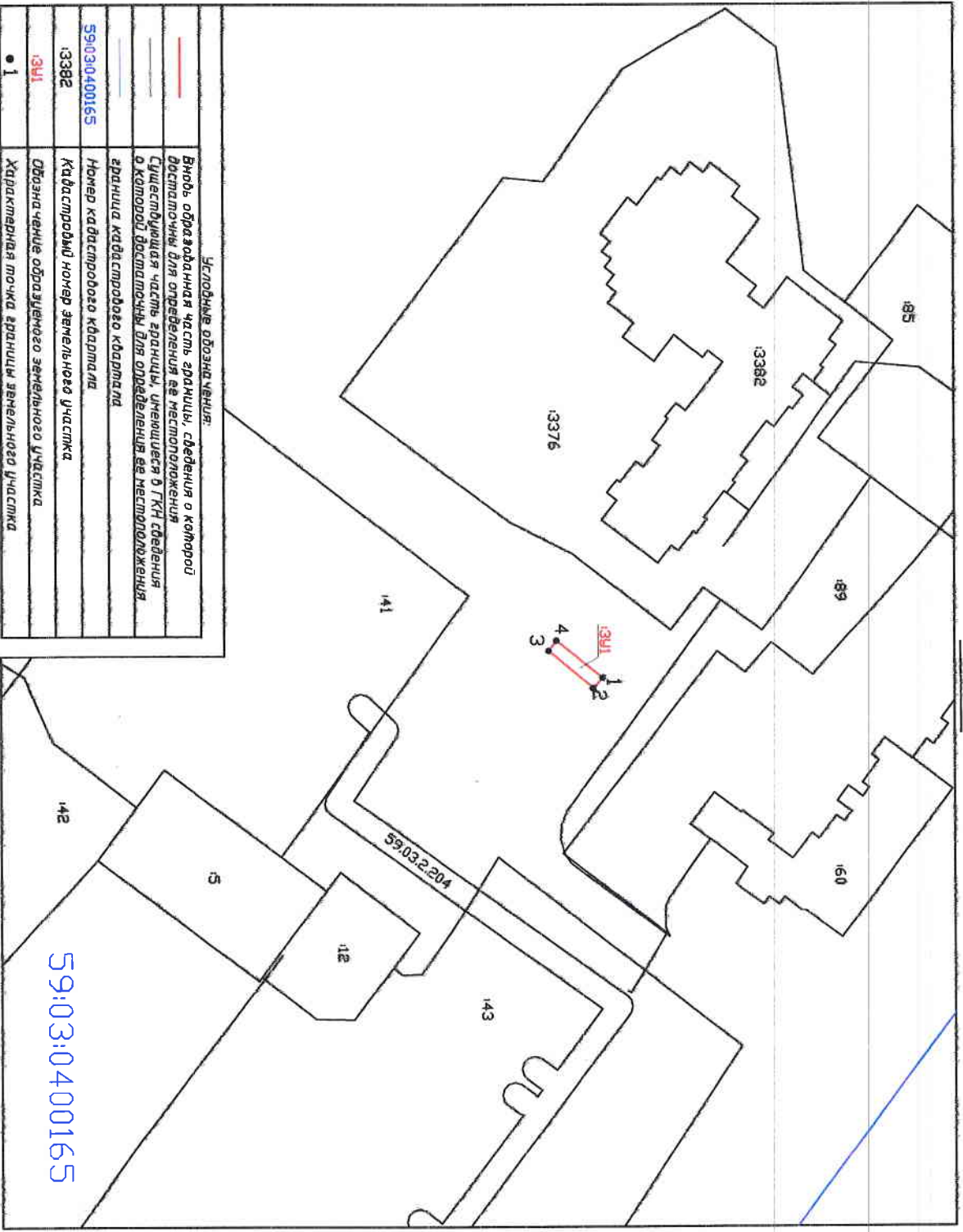
СХЕМА расположения земельного участка или земельных участков на кадастровом плане территории по адресу: Пермский край, город Березники, район жилого дома № 136, по улице Пятилетки

Условный номер земельного участка: 391
 Площадь земельного участка: 201 м²

УТВЕРЖЕНА

Информация документно подтверждена в соответствии с требованиями:
 описи кадастровой базы или иного массива
 картографиче, плановой съемки об измеренных сква
 или непосредственных измерениях в натуре (владельцы земельных

№ _____ № _____ 2017 г.



Условные обозначения:

	Граница образуемая частью границы, сведения о которой достояны для определения ее местоположения
	Существующая часть границы, учтенная в ГИИ сведения о которой достояны для определения ее местоположения
	Граница кадастрового квартала
	Номер кадастрового квартала
	Кадастровый номер земельного участка
	Обозначение образуемого земельного участка
	Характерная точка границы земельного участка

Обозначение характеристик точек вершин	1	2	3
Н1	67201103	2267004.65	
Н2	672009.59	2267006.29	
Н3	6712002.27	2267000.36	
Н4	672003.52	2266998.73	

Масштаб 1:1000

59:03:0400165

Схема предлагаемых к использованию земель или части земельного участка

Объект: контейнерная площадка для сбора бытовых отходов от жителей в районе жилых домов № 130, 134, 136 по улице Пятилетки

Местоположение: район жилого дома № 136, по улице Пятилетки
(согласно сведениям государственного кадастра недвижимости)

Площадь земель или части земельного участка, кв.м.: 20,1
Категория земель: земли населенных пунктов

Вид разрешенного использования: использование земельного участка под объект благоустройства – контейнерную площадку
(при наличии)

Каталог координат, M (система координат г. Березники)		
№ точки границы	X	Y
1	909.85	11591.74
2	908.40	11593.37
3	901.12	11587.39
4	902.38	11585.77

Описание границ смежных землепользователей:
От 1 точки до 1 точки с землями, государственная собственность на которые не разграничена (свободные от прав третьих лиц)

Условные обозначения:
Объект обозначен красной линией, точки границ: 1, 2, 3, 4.

Схема расположения земельного участка или земельных участков на кадастровом плане территории в районе улицы Пятилетки, дом 130, 134, 136. (Масштаб 1 : 1000):

Заявитель: 15.06.2017 / М.П. / Суслов М.А. / (подпись) / (дата) / (паспорт)

Схема предполагаемых к использованию земель или части земельного участка

Объект: контейнерная площадка для сбора бытовых отходов от жителей в районе жилых домов № 130, 134, 136 по улице Лятилетки

Местоположение: район жилого дома № 136, по улице Лятилетки (согласно сведениям государственных кадастра недвижимости)

Площадь земель или части земельного участка, кв.м.: 20,1
 Категория земель: земли населенных пунктов

Вид разрешенного использования: использование земельного участка под объект благоустройства – контейнерную площадку (при наличии)

Каталог координат (МСК-59)

№ точки границы	X	Y
1	672011.03	2267004.65
2	672009.59	2267006.29
3	672002.27	2267000.36
4	672003.52	2266998.73

Описание границ смежных землепользователей:

От 1 точки до 1 точки с землями, государственная собственность на которые не разграничена (свободные от прав третьих лиц)

Условные обозначения:
Объект обозначен красной линией, точки границ: 1, 2, 3, 4.

Схема расположения земельного участка или земельных участков на кадастровом плане территории в районе улицы Лятилетки, дом 130, 134, 136. (Масштаб 1 : 10000):

Заявитель: 13.06.2017 / М.В. Гуськов М.Д. / М.В. / Гуськов М.Д.
 (дата) / (подпись) / (расшифровка)