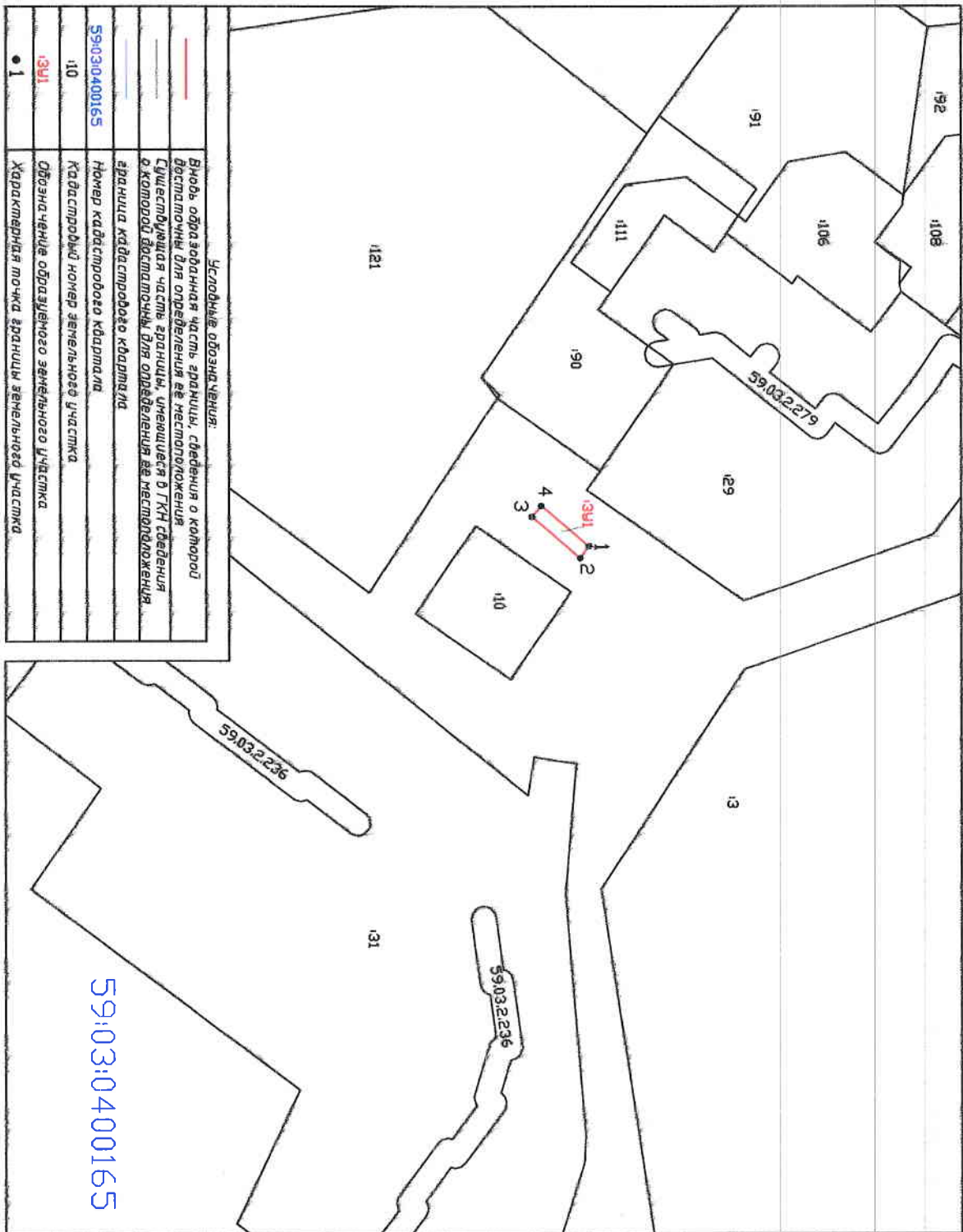


**СХЕМА расположения земельного участка или земельных участков на кадастровом плане территории по адресу: Пермский край, город Березники, район жилого дома № 41, по улице Набережная**

Условный номер земельного участка: 1391  
 Площадь земельного участка: 23,3 м<sup>2</sup>



**Условные обозначения:**

	Видовая обр. заданная часть границы, сведения о которой предоставлены для определения ее местоположения
	Существующая часть границы, числящаяся в ГКН сведения о которой предоставлены для определения ее местоположения
	Граница кадастрового квартала
	Номер кадастрового квартала
	Кадастровый номер земельного участка
	Обозначение образуемого земельного участка
	Характерная точка границы земельного участка

59:03:0400165

Масштаб 1:1000

**УТВЕРЖДЕНА**

Исполнительная дирекция по градостроительству, архитектуре и инженерии  
 органов государственной власти или органов местного самоуправления, принявших решение об утверждении схемы  
 или подтверждающей ее создание о предоставлении земельного участка

№ \_\_\_\_\_ 2017 г.

Обозначение характеристик почеч. вранци	Координаты, м		
	X	Y	Z
1	671776.89	2287021.21	
№1	671775.45	2287023.09	
№2	671767.74	2287016.47	
№3	671769.20	2287014.75	

Схема предполагаемых к использованию земель или части земельного участка

Объект: контейнерная площадка для сбора бытовых отходов от жителей в районе жилого дома № 41 по улице Набережная

Местоположение: район жилого дома № 41, по улице Набережная (согласно сведениям государственного кадастра недвижимости)

Площадь земель или части земельного участка, кв.м.: 23,3  
 Категория земель: земли населенных пунктов

Вид разрешенного использования: использование земельного участка под объект благоустройства – контейнерную площадку (при наличии)

Каталог координат (МСК-59)

№ точки границы	X	Y
1	671776.89	2267021.21
2	671775.45	2267023.09
3	671767.74	2267016.47
4	671769.20	2267014.75

Описание границ смежных землепользователей:

От 1 точки до 1 точки с землями, государственная собственность на которые не разграничена (свободные от прав третьих лиц)

Условные обозначения:
Объект обозначен красной линией, точки границ: 1, 2, 3, 4.

Схема расположения земельного участка или земельных участков на кадастровом плане территории в районе ул.Набережная, дом 41, (Масштаб 1 : 1000):

Заявитель: 15.06.2017 / (дата) / М.П. / (подпись) / Сидорова М.А. / (расшифровка)

Схема предполагаемых к использованию земель или части земельного участка

Объект: контейнерная площадка для сбора бытовых отходов от жителей в районе жилого дома № 41 по улице Набережная

Местоположение: район жилого дома № 41, по улице Набережная (согласно сведениям государственного кадастра недвижимости)

Площадь земель или части земельного участка, кв.м.: 23,3  
 Категория земель: земли населенных пунктов

Вид разрешения использования земельного участка под объект благоустройства – контейнерную площадку (при наличии)

Каталог координат, M (система координат г.Везники)		
№ точки границы	X	Y
1	675.60	11606.72
2	674.15	11608.59
3	666.48	11601.92
4	667.96	11600.21

Описание границ смежных землепользователей:  
 От 1 точки до 1 точки с землями, государственная собственность на которые не разграничена (свободные от прав третьих лиц)

Условные обозначения:
Объект обозначен красной линией, точки границ: 1, 2, 3, 4.

Схема расположения земельного участка или земельных участков на кадастровом плане территории в районе ул.Набережная, дом 41, (Масштаб 1 : 1000):

Заявитель: 15.06.2017 / (дата)  
 М.П. / (подпись)  
 С.И. / (расшифровка)