

Схема предполагаемых к использованию земель или части земельного участка

Объект: Газопровод давлением до 1,2 Мпа, для размещения которого не требуется разрешения на строительство

Местоположение: расположенных по адресу: Пермский край, г. Березники, ул. Дедюхинская, к дому 19

Каталог координат, м

№ точки границы	X	Y
н1	675483.58	2266700.26
н2	675489.95	2266696.32
н3	675489.92	2266696.13
н4	675492.97	2266694.32
н5	675499.30	2266704.27
н6	675490.07	2266710.27
н1	675483.58	2266700.26

Площадь земель или части земельного участка, кв.м.: 131

Категория земель: земли населенных пунктов

Вид разрешенного использования: -

Описание границ смежных землепользователей:

От точки н1 до точки н2 - земельный участок с кадастровым номером 59:03:0400032:222

От точки н2 до точки н4 - земельный участок с кадастровым номером 59:03:0400032:46

От точки н4 до точки н1 - земли общего пользования

Условные обозначения:



- границы и номер земельного участка, сведения о которых внесены в ЕГРН



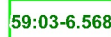
- границы и номер объекта капитального строительства, сведения о которых внесены в ЕГРН



- граница кадастрового квартала



- предполагаемый участок земель, на которых планируется размещение объекта



- зоны с особыми условиями использования территории, сведения о которых внесены в ЕГРН

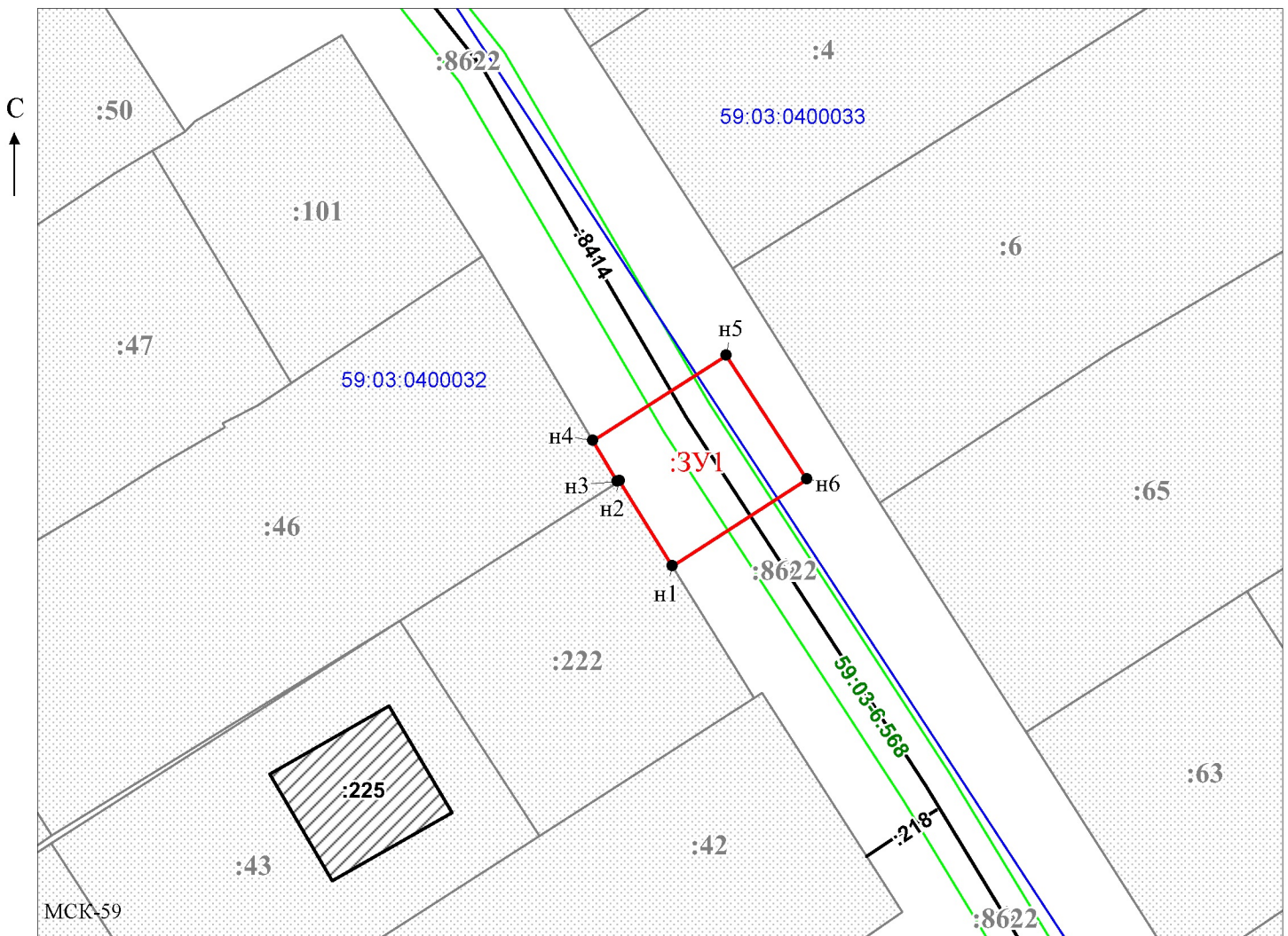
:3У1

- обозначение запрашиваемого земельного участка

● н1

- характерная точка границ земель или части земельного участка

59:03:0400032 - номер кадастрового квартала



Заявитель: _____

МП

(подпись, расшифровка подписи)

(для юридических лиц
и индивидуальных предпринимателей)

Масштаб 1:500
/ Горбунова А.П.

