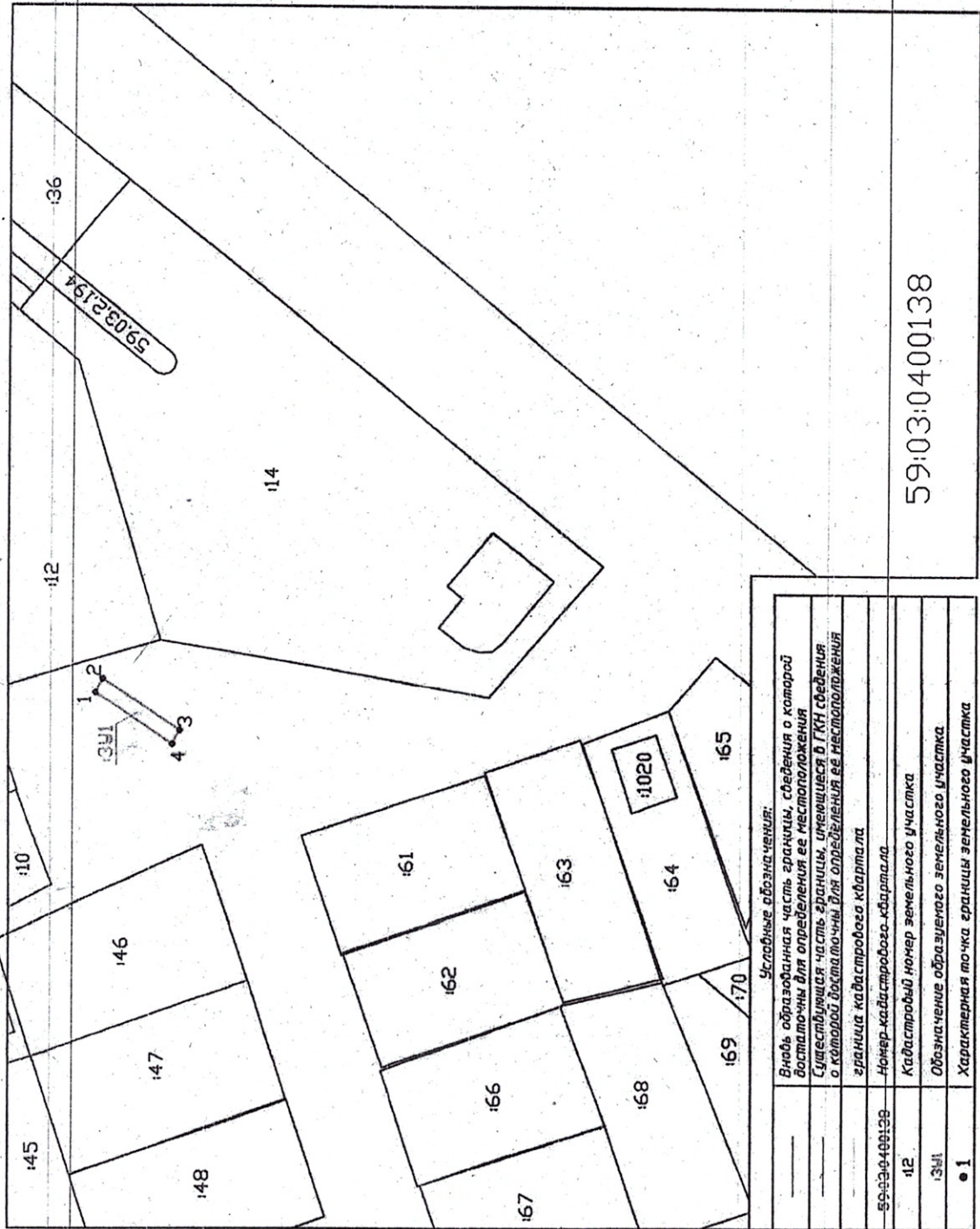


СХЕМА расположения земельного участка или земельных участков на кадастровом плане территории по адресу: Пермский край, город Березники, район жилого дома № 19, по улице Мура

Условный номер земельного участка: 13У1  
 Площадь земельного участка: 36,0 м<sup>2</sup>



59:03:0400138	Условные обозначения:
112	Виды обозначенная часть границы, сведения о которой достаточны для определения ее местоположения
13У1	Существующая часть границы, упомянутой в ГКН сведения о которой достаточны для определения ее местоположения
• 1	граница кадастрового квартала
	Номер кадастрового квартала
	Кадастровый номер земельного участка
	Обозначение образуемого земельного участка
	Характерная точка границы земельного участка

59:03:0400138

Москитов И1000

УТВЕРЖДЕНА

Министерство земельных и лесных ресурсов, в том числе кадастра  
 прикладной геоинформационной системы или геоинформационного  
 картографирования, геоинформационной системы об управлении скважины  
 или полиграфического соединения в территориальной единицы (участки)

от \_\_\_\_\_ № \_\_\_\_\_ 2017 г.

Обозначение характерных точек границ	Координаты, м		
	X	Y	Z
1	2	3	
Н1	672416.55	2266287.99	
Н2	672475.40	2266290.19	
Н3	672463.29	2266281.99	
Н4	672464.43	2266279.79	

Схема предполагаемых к использованию земель или части земельного участка

Объект: контейнерная площадка для сбора бытовых отходов от жителей в районе жилого дома № 19, по улице Мира

Местоположение: район жилого дома № 19, по улице Мира  
(согласно сведениям государственного кадастра недвижимости)

Площадь земель или части земельного участка, кв.м.: 36

Категория земель: земли населенных пунктов

Вид разрешенного использования: использование земельного участка под объект благоустройства – контейнерную площадку  
(при наличии)

Каталог координат, М (система координат г.Березники)		
№ точки границы	X	Y
1	1380.20	10878.25
2	1379.04	10880.44
3	1366.98	10872.16
4	1368.14	10869.96

Описание границ смежных землепользователей:

От 1 точки до 1 точки с землями, государственная собственность на которые не разграничена (свободные от прав третьих лиц)

Условные обозначения:

Объект обозначен красной линией, точки границ: 1, 2, 3, 4.

Схема расположения земельного участка или земельных участков на кадастровом плане территории в районе ул.Мира, дом 19. (Масштаб 1 : 1000):

Заявитель: 15.06.17 | З.П. Зайцев | 84  
(дата) (подпись) (расшифровка)

Схема предполагаемых к использованию земель или части земельного участка

Объект: контейнерная площадка для сбора бытовых отходов от жителей в районе жилого дома № 19, по улице Мира

Местоположение: район жилого дома № 19, по улице Мира  
(согласно сведениям государственного кадастра недвижимости)

Площадь земель или части земельного участка, кв.м.: 36

Категория земель: земли населенных пунктов

Вид разрешенного использования: использование земельного участка под объект благоустройства – контейнерную площадку  
(при наличии)

Каталог координат (МСК-59)		
№ точки границы	X	Y
1	672476.55	2266287.99
2	672475.40	2266290.19
3	672463.29	2266281.99
4	672464.43	2266279.79

Описание границ смежных землепользователей:

От 1 точки до 1 точки с землями, государственная собственность на которые не разграничена (свободные от прав третьих лиц)

Условные обозначения:

Объект обозначен красной линией, точки границ: 1, 2, 3, 4.

Схема расположения земельного участка или земельных участков на кадастровом плане территории в районе ул.Мира, дом 19. (Масштаб 1 : 1000):

Заявитель: 15.06.17 / Зайцева Е.И.  
(дата) (подпись) (расшифровка)