

## Схема предполагаемых к использованию земель или части земельного участка

Объект: транспортировка природного газа под давлением до 0.6 Мпа включительно

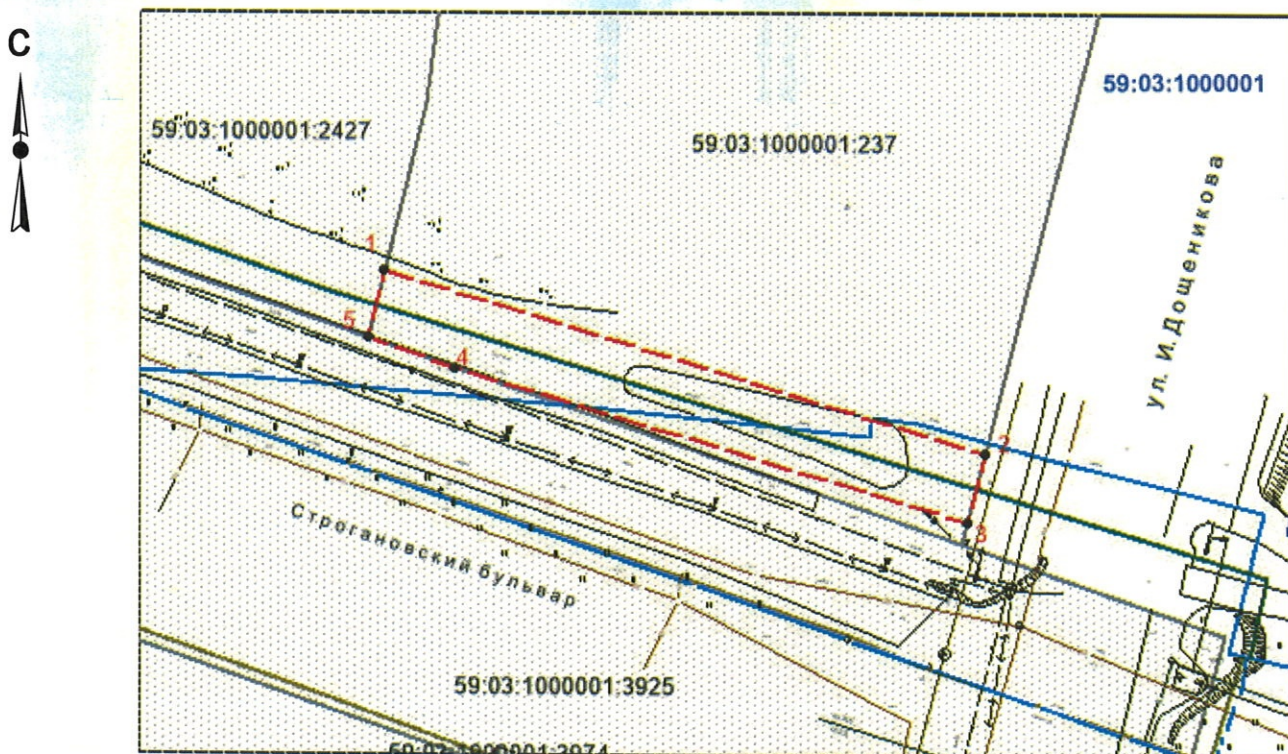
Местоположение: Пермский край, Городской округ город Березники, г. Березники, правобережная часть города, мкр-н Любимов

Площадь земель или части земельного участка, кв.м.: **862**

Категория земель: земли населенных пунктов

Вид разрешенного использования: для строительства газопровода

Обозначение характерных точек границ	Координаты, м (МСК-59)	
	X	Y
1	675834,54	2255823,20
2	675809,49	2255906,04
3	675799,79	2255903,57
4	675821,14	2255832,98
5	675825,32	2255820,93



Масштаб 1:1000

### Условные обозначения:

- - - - - - граница предполагаемой к использованию части земельного участка;
- — — — — - граница учтенных земельных участков;
- — — — — - граница кадастрового квартала;
- — — — — - проектируемый газопровод;
- - - - - - существующий газопровод;
- 59:03:1000001** - обозначение кадастрового квартала;
- 59:03:1000001:237 - кадастровый номер земельного участка.

### Описание границ смежных землепользователей:

от т.1 до т.2 – земельный участок с кадастровым №59:03:1000001:237;  
от т.2 до т.3 – земли общего пользования;  
от т.3 до т.4 – земельный участок с кадастровым №59:03:1000001:237;  
от т.4 до т.5 – земельный участок с кадастровым №59:03:1000001:3925;  
от т.5 до т.1 – земельный участок с кадастровым №59:03:1000001:2427

Заявитель \_\_\_\_\_ / \_\_\_\_\_ /

Верно