



ФЕДЕРАЛЬНАЯ СЛУЖБА ПО НАДЗОРУ В СФЕРЕ ЗАЩИТЫ ПРАВ ПОТРЕБИТЕЛЕЙ И БЛАГОПОЛУЧИЯ ЧЕЛОВЕКА
Управление Федеральной службы по надзору в сфере защиты прав потребителей и благополучия человека по Пермскому краю

**ЗАМЕСТИТЕЛЬ ГЛАВНОГО ГОСУДАРСТВЕННОГО
САНИТАРНОГО ВРАЧА ПО ПЕРМСКОМУ КРАЮ**

РЕШЕНИЕ

об установлении санитарно-защитной зоны
МУП «Водоканал г. Березники» для промплощадки «Основная площадка»
по адресу: Пермский край, г. Березники

«07» сентября 2022 г.

№ 135

Я, заместитель главного государственного санитарного врача по Пермскому краю, Д.М. Шляпников в соответствии с положениями Федерального закона от 30.03.1999 №52-ФЗ «О санитарно-эпидемиологическом благополучии населения» и Постановления Правительства Российской Федерации от 03.03.2018 № 222 «Об утверждении Правил установления санитарно-защитных зон и использования земельных участков, расположенных в границах санитарно-защитных зон», рассмотрев заявление МУП «Водоканал г. Березники» № 59-27408-2022 от 26.08.2022 года об установлении санитарно-защитной зоны МУП «Водоканал г. Березники» для промплощадки «Основная площадка», экспертное заключение ФГБУЗ ЦГиЭ №133 ФМБА России № 102/П-22 от 24.05.2022 года по результатам санитарно-эпидемиологической экспертизы «Проекта санитарно-защитной зоны МУП «Водоканал г. Березники» для промплощадки «Основная площадка».

РЕШИЛ:

1. Установить для МУП «Водоканал г. Березники» для промплощадки «Основная площадка», расположенной по адресу: Пермский край, г. Березники, ул. Березниковская, 109 на земельных участках с кадастровыми номерами 59:03:0200004:205, 59:03:0200004:513, 59:03:0200004:511, санитарно-защитную зону с границей, согласно перечню координат характерных точек и графическому описанию местоположения санитарно-защитной зоны, приведенных в приложении № 1 к настоящему решению, а также перечню координат

характерных точек в форме электронного документа (XML-файл) в приложении № 2 к настоящему решению, следующих размеров от границ промплощадки с координатами в системе МСК-59:

Обозначение характерных точек границ	Координаты, м	
	X	Y
Координаты контура объекта		
57	675384.06	2263549.10
58	675373.94	2263577.00
59	675372.69	2263580.46
60	675359.63	2263582.34
61	675319.53	2263588.13
62	675306.12	2263626.44
63	675183.89	2263586.02
64	675085.84	2263553.13
65	674993.61	2263522.14
66	674988.59	2263520.46
67	674984.69	2263519.15
68	674989.26	2263498.14
69	674960.06	2263460.23
70	674918.84	2263446.72
71	674927.97	2263419.01
72	674948.68	2263356.06
73	675054.85	2263385.58
74	675060.50	2263390.37
75	675142.68	2263420.99
76	675154.60	2263425.76
77	675192.84	2263446.18
78	675278.28	2263505.17
79	675324.55	2263524.91
57	675384.06	2263549.10
84	675470.69	2263600.99
85	675462.59	2263601.30
86	675453.85	2263619.94
87	675438.14	2263612.60
88	675437.15	2263608.81
89	675446.85	2263588.13
90	675445.14	2263587.25
91	675446.62	2263584.41
92	675466.22	2263593.26
93	675463.45	2263599.46
94	675470.64	2263599.53
84	675470.69	2263600.99
80	675226.69	2263502.12

81	675221.89	2263516.62
82	675211.38	2263513.14
83	675216.17	2263498.64
80	675226.69	2263502.12

- 1.1. в северном направлении - 300 метров (относительно ЗУ 59:03:0200004:511),
- 1.2. в северо-восточном направлении - 300 метров (относительно ЗУ 59:03:0200004:511),
- 1.3. в восточном направлении - 75 метров (относительно ЗУ 59:03:0200004:511), 20 метров (относительно ЗУ 59:03:0200004:205), 22 метра (относительно ЗУ 59:03:0200004:513),
- 1.4. в юго-восточном направлении - 27 метров (относительно ЗУ 59:03:0200004:513),
- 1.5. в южном направлении - 300 метров (относительно ЗУ 59:03:0200004:513),
- 1.6. в юго-западном направлении - 300 метров (относительно ЗУ 59:03:0200004:205),
- 1.7. в западном направлении - 300 метров (относительно ЗУ 59:03:0200004:205),
- 1.8. в северо-западном направлении - 300 метров (относительно ЗУ 59:03:0200004:511).

2. Установить ограничения использования земельных участков, расположенных в границах санитарно-защитной зоны МУП «Водоканал г. Березники» для промплощадки «Основная площадка», расположенной по адресу: Пермский край, г. Березники, согласно которым не допускается использование земельных участков в границах указанной санитарно-защитной зоны в целях:

2.1 размещения жилой застройки, объектов образовательного и медицинского назначения, спортивных сооружений открытого типа, организаций отдыха детей и их оздоровления, зон рекреационного назначения и для ведения садоводства;

2.2 размещения объектов для производства и хранения лекарственных средств, объектов пищевых отраслей промышленности, оптовых складов продовольственного сырья и пищевой продукции, комплексов водопроводных сооружений для подготовки и хранения питьевой воды, использования земельных участков в целях производства, хранения и переработки сельскохозяйственной продукции, предназначенной для дальнейшего использования в качестве пищевой продукции.

3. Направить сведения о санитарно-защитной зоне для их внесения в Единый государственный реестр недвижимости в Филiaal Федерального государственного бюджетного учреждения «Федеральная служба государственной регистрации, кадастра и картографии» по Пермскому краю (Филiaal ФГБУ «ФКП Росреестра» по Пермскому краю).



Д.М. Шляпников

Приложение № 1
к решению заместителя руководителя
Управления Федеральной службы по
надзору в сфере защиты прав потребителей
и благополучия человека
по Пермскому краю
от 04.09.2022 № 135

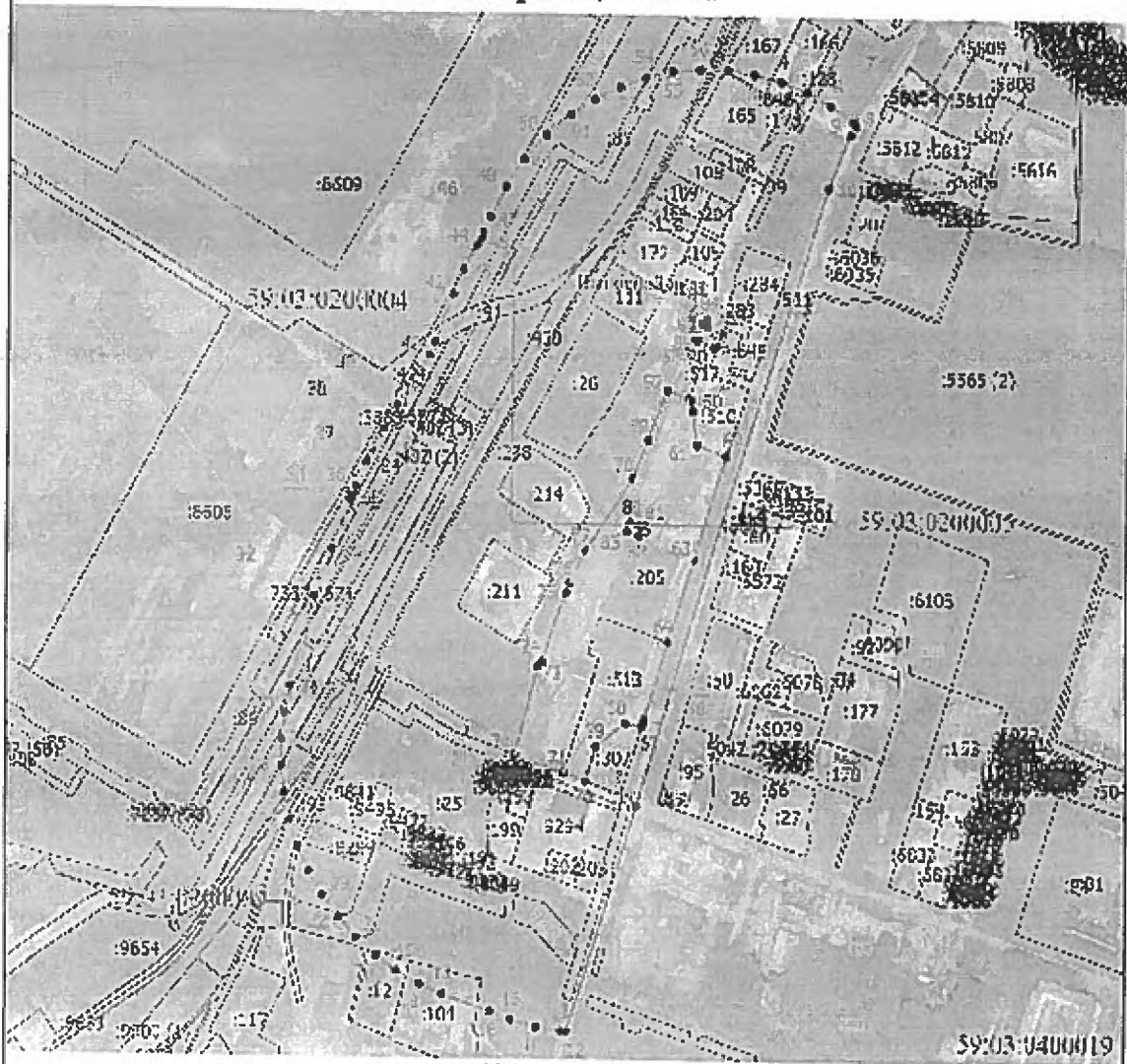
Сведения о границах санитарно-защитной зоны

Санитарно-защитная зона МУП «Водоканал г. Березники» для
промплощадки «Основная площадка», расположенной на земельных участках с
кадастровыми номерами 59:03:0200004:205, 59:03:0200004:513,
59:03:0200004:511.

Местоположение: Российская Федерация, Пермский край, г. Березники.

Раздел 4

План границ объекта



Масштаб 1:8000

Условные обозначения

- Обозначение границ земли в границах МУП «Водоканал-Брянск».
- Циркуляры ОИВ «Семилетка-Южная»
- ◆ - Характерная точка границы, сведения о которой содержатся в Едином государственном реестре недвижимости на местности
- - Обозначение новой характерной точки
- 114 - Кадастровый номер земельного участка
- Существующая часть земли, выделенная в ЕГРН сведения о которой достаточны для определения ее местонахождения
- Граница здания
- Граница сооружения
- Граница земельного участка
- Граница земельного участка
- Обозначение границ в натуре при отсутствии предмета
- 59:03:0200004 - Номер кадастрового участка

Подпись _____

Дата " ____ " ____ г.

Место для отписки нечести (при наличии) лица, составившего описание местоположения границ объекта

Перечень координат характерных точек границ санитарно-защитной зоны в системе координат, используемой для ведения Единого государственного реестра недвижимости (система координат МСК-59):

Обозначение характерных точек границ	Координаты, м	
	X	Y
Внешний контур		
1	675770.51	2263590.72
2	675769.72	2263625.11
3	675764.99	2263659.18
4	675756.40	2263692.48
5	675744.05	2263724.58
6	675728.10	2263755.06
7	675708.78	2263783.51
8	675704.80	2263786.40
9	675693.10	2263779.80
10	675629.60	2263752.50
11	674889.60	2263512.20
12	674620.00	2263424.50
13	674620.23	2263417.83
14	674625.27	2263384.95
15	674633.91	2263352.84
16	674643.02	2263325.19
17	674663.71	2263262.31
18	674675.58	2263231.90
19	674690.69	2263202.96
20	674708.85	2263175.83
21	674729.85	2263150.84
22	674753.44	2263128.28
23	674779.35	2263108.42
24	674807.26	2263091.48
25	674836.84	2263077.69
26	674867.75	2263067.18
27	674899.62	2263060.10
28	674932.07	2263056.52
29	674964.71	2263056.49
30	674997.16	2263060.00
31	675029.04	2263067.02
32	675135.21	2263096.54
33	675191.73	2263118.63
34	675249.55	2263140.67
35	675254.14	2263142.46
36	675266.06	2263147.23
37	675295.91	2263161.13
38	675334.15	2263181.55

39	675363.29	2263199.31
40	675423.83	2263241.11
41	675439.90	2263247.96
42	675497.03	2263271.18
43	675526.72	2263285.19
44	675554.70	2263302.36
45	675561.68	2263307.77
46	675570.08	2263310.99
47	675589.68	2263319.84
48	675625.70	2263339.16
49	675658.76	2263363.20
50	675688.24	2263391.50
51	675713.61	2263423.56
52	675732.71	2263453.52
53	675748.14	2263485.53
54	675759.67	2263519.14
55	675767.15	2263553.88
56	675770.46	2263589.26
1	675770.51	2263590.72
Внутренний контур		
57	675384.06	2263549.10
58	675373.94	2263577.00
59	675372.69	2263580.46
60	675359.63	2263582.34
61	675319.53	2263588.13
62	675306.12	2263626.44
63	675183.89	2263586.02
64	675085.84	2263553.13
65	674993.61	2263522.14
66	674988.59	2263520.46
67	674984.69	2263519.15
68	674989.26	2263498.14
69	674960.06	2263460.23
70	674918.84	2263446.72
71	674927.97	2263419.01
72	674948.68	2263356.06
73	675054.85	2263385.58
74	675060.50	2263390.37
75	675142.68	2263420.99
76	675154.60	2263425.76
77	675192.84	2263446.18
78	675278.28	2263505.17
79	675324.55	2263524.91
57	675384.06	2263549.10

84	675470.69	2263600.99
85	675462.59	2263601.30
86	675453.85	2263619.94
87	675438.14	2263612.60
88	675437.15	2263608.81
89	675446.85	2263588.13
90	675445.14	2263587.25
91	675446.62	2263584.41
92	675466.22	2263593.26
93	675463.45	2263599.46
94	675470.64	2263599.53
84	675470.69	2263600.99
80	675226.69	2263502.12
81	675221.89	2263516.62
82	675211.38	2263513.14
83	675216.17	2263498.64
80	675226.69	2263502.12

Приложение № 2
к решению заместителя руководителя
Управления Федеральной службы по
надзору в сфере защиты прав потребителей
и благополучия человека
по Пермскому краю
от 04.09.2022 № 135

Сведения о границах санитарно-защитной зоны
в электронном виде

Перечень координат характерных точек границ санитарно-защитной зоны в системе координат, используемой для ведения Единого государственного реестра недвижимости (далее – ЕГРН), в форме электронного документа (XML-файл) для внесения в ЕГРН, представленные Муниципальным унитарным предприятием «Водоканал г. Березники» с заявлением об установлении санитарно-защитной зоны № 59-27408-2022 от 26.08.2022 г.