



Государственное бюджетное учреждение
Пермского края
«Центр технической инвентаризации и
кадастровой оценки Пермского края»
Березниковский филиал

ПРОЕКТ МЕЖЕВАНИЯ ТЕРРИТОРИИ

планировочных элементов, входящих в кадастровый квартал
59:37:0720101 (с.Троицк)
Березниковского городского округа
Пермского края

**Пояснительная записка
Том 1
Основная часть**

5-2022-ПМТ

2022

Государственное бюджетное учреждение Пермского края
«Центр технической инвентаризации и кадастровой оценки Пермского
края»
Березниковский филиал

ПРОЕКТ
МЕЖЕВАНИЯ ТЕРРИТОРИИ

планировочных элементов, входящих в кадастровый квартал

59:37:0720101 (с.Троицк)

Березниковского городского округа

Пермского края

Пояснительная записка

Том 1

Основная часть

5-2022-ПМТ

Директор Березниковского филиала
ГБУ «ЦТИ ПК»

Мичева Е.К.

" " _____ 2022 г.

Исполнитель проекта

Баскакова Е.В.

" " _____ 2022 г.

М.П.

Раздел	Наименование	Стр.
	Проект межевания территории. Пояснительная записка. Том 1. Основная часть.	
1	Описание проектных решений	4
2	Экспликация образуемых, уточняемых и изменяемых земельных участков	14
3	Каталог координат красных линий	32
4	Каталог координат границ образуемых, уточняемых и изменяемых земельных участков	38
	Чертеж межевания территории. 1:1000	Лист 1
	Чертеж красных линий. 1:1000	Лист 2
	Проект межевания территории. Пояснительная записка. Том 2. Материалы по обоснованию	
1	Общие данные	4
2	Цель выполнения работ	4
3	Анализ современного использования территории	5
4	Ограничения использования территории	5
5	Выводы	7
	Приложение. Экспликация земельных участков фактического землепользования	8
	Схема использования территории в период подготовки проекта межевания. 1:1000	Лист 1

1. ОПИСАНИЕ ПРОЕКТНЫХ РЕШЕНИЙ

Проект межевания разрабатывается с целью установления границ земельных участков, на которых расположены объекты капитального строительства, определения местоположения границ образуемых и изменяемых земельных участков, установления красных линий для застроенных территорий.

Основой для архитектурно-планировочного решения настоящего проекта межевания является Генеральный план и Правила землепользования и застройки МО «Город Березники» Пермского края.

В соответствии с утвержденным Генеральным планом МО «Город Березники» проектируемая территория расположена в следующих зонах: жилая и рекреационная зона.

К территориям общего пользования относятся земли, занятые дорогами, улицами, проездами (в пределах красных линий), а также площадками и участками объектов общего пользования.

Территория общего пользования отделяется от кварталов, подлежащих застройке, красными линиями.

Красные линии установлены с учетом существующей застройки, сформированных земельных участков, СП 42.13330.2011 «Градостроительство. Планировка и застройка городских и сельских поселений» и «Рекомендаций по проектированию улиц и дорог городов и сельских поселений».

Проект межевания территории разработан на основании топографической съемки М 1:1000, инженерные изыскания в границах проектирования не производились, так как в техническом задании на выполнение работ по разработке проектов межевания территории и проведение комплексных кадастровых работ, такие требования отсутствуют.

В границах территории межевания находятся 142 ранее сформированных земельных участков, в отношении которых имеются сведения в Едином государственном реестре недвижимости. В соответствии с требованиями земельного законодательства границы не установлены у 53 земельных участков.

Данные по фактическому использованию территории кадастровых кварталов приведены в таблице – Экспликация земельных участков фактического землепользования, графическая часть отображена на схеме использования территории в период подготовки проекта межевания.

Проектом межевания предлагается:

- Участок с кадастровым номером 59:37:0720101:4 – уточнить местоположение границ земельного участка.
- Участок с кадастровым номером 59:37:0720101:9 – исправить реестровую ошибку в местоположении границ земельного участка.
- Участок 59:37:0720101:ЗУ11/1 предлагается образовать путем перераспределения земельного участка с кадастровым номером

59:37:0720101:11 и земель, находящихся в государственной или муниципальной собственности.

- Участок с кадастровым номером 59:37:0720101:13 – уточнить местоположение границ земельного участка.
- Участок с кадастровым номером 59:37:0720101:15 – уточнить местоположение границ земельного участка.
- Участок с кадастровым номером 59:37:0720101:20 – уточнить местоположение границ земельного участка.
- Участок 59:37:0720101:ЗУ20/1 предлагается образовать путем перераспределения земельного участка с кадастровым номером 59:37:0720101:20 и земель, находящихся в государственной или муниципальной собственности.
- Участок с кадастровым номером 59:37:0720101:24 – уточнить местоположение границ земельного участка.
- Участок 59:37:0720101:ЗУ24/1 предлагается образовать путем перераспределения земельного участка с кадастровым номером 59:37:0720101:24 и земель, находящихся в государственной или муниципальной собственности.
- Участок с кадастровым номером 59:37:0720101:25 – уточнить местоположение границ земельного участка.
- Участок 59:37:0720101:ЗУ25/1 предлагается образовать путем перераспределения земельного участка с кадастровым номером 59:37:0720101:25 и земель, находящихся в государственной или муниципальной собственности.
- Участок с кадастровым номером 59:37:0720101:27 – уточнить местоположение границ земельного участка.
- Участок с кадастровым номером 59:37:0720101:29 – уточнить местоположение границ земельного участка.
- Участок с кадастровым номером 59:37:0720101:30 – уточнить местоположение границ земельного участка.
- Участок с кадастровым номером 59:37:0720101:31 – уточнить местоположение границ земельного участка.
- Участок с кадастровым номером 59:37:0720101:34 – исправить реестровую ошибку в местоположении границ земельного участка.
- Участок с кадастровым номером 59:37:0720101:36 – уточнить местоположение границ земельного участка.
- Участок с кадастровым номером 59:37:0720101:37 – уточнить местоположение границ земельного участка.
- Участок с кадастровым номером 59:37:0720101:38 – уточнить местоположение границ земельного участка.
- Участок 59:37:0720101:ЗУ38/1 предлагается образовать путем перераспределения земельного участка с кадастровым номером 59:37:0720101:38 и земель, находящихся в государственной или муниципальной собственности.

- Участок с кадастровым номером 59:37:0720101:39 – уточнить местоположение границ земельного участка.
- Участок 59:37:0720101:ЗУ39/1 предлагается образовать путем перераспределения земельного участка с кадастровым номером 59:37:0720101:39 и земель, находящихся в государственной или муниципальной собственности.
- Участок с кадастровым номером 59:37:0720101:40 – уточнить местоположение границ земельного участка.
- Участок с кадастровым номером 59:37:0720101:41 – уточнить местоположение границ земельного участка.
- Участок с кадастровым номером 59:37:0720101:42 – уточнить местоположение границ земельного участка.
- Участок с кадастровым номером 59:37:0720101:48 – исправить реестровую ошибку в местоположении границ земельного участка.
- Участок с кадастровым номером 59:37:0720101:49 – уточнить местоположение границ земельного участка.
- Участок с кадастровым номером 59:37:0720101:50 – исправить реестровую ошибку в местоположении границ земельного участка.
- Участок с кадастровым номером 59:37:0720101:51 – исправить реестровую ошибку в местоположении границ земельного участка.
- Участок с кадастровым номером 59:37:0720101:52 – исправить реестровую ошибку в местоположении границ земельного участка.
- Участок с кадастровым номером 59:37:0720101:53 – уточнить местоположение границ земельного участка.
- Участок с кадастровым номером 59:37:0720101:54 – уточнить местоположение границ земельного участка.
- Участок 59:37:0720101:ЗУ55/1 предлагается образовать путем перераспределения земельного участка с кадастровым номером 59:37:0720101:55 и земель, находящихся в государственной или муниципальной собственности.
- Участок 59:37:0720101:ЗУ58/1 предлагается образовать путем перераспределения земельного участка с кадастровым номером 59:37:0720101:58 и земель, находящихся в государственной или муниципальной собственности.
- Участок с кадастровым номером 59:37:0720101:59 – исправить реестровую ошибку в местоположении границ земельного участка.
- Участок 59:37:0720101:ЗУ60/1 предлагается образовать путем перераспределения земельного участка с кадастровым номером 59:37:0720101:60 и земель, находящихся в государственной или муниципальной собственности.
- Участок с кадастровым номером 59:37:0720101:62 – уточнить местоположение границ земельного участка.
- Участок 59:37:0720101:ЗУ62/1 предлагается образовать путем перераспределения земельного участка с кадастровым номером

59:37:0720101:62 и земель, находящихся в государственной или муниципальной собственности.

- Участок с кадастровым номером 59:37:0720101:63 – уточнить местоположение границ земельного участка.
- Участок с кадастровым номером 59:37:0720101:64 – исправить реестровую ошибку в местоположении границ земельного участка.
- Участок с кадастровым номером 59:37:0720101:65 – уточнить местоположение границ земельного участка.
- Участок с кадастровым номером 59:37:0720101:68 – исправить реестровую ошибку в местоположении границ земельного участка.
- Участок с кадастровым номером 59:37:0720101:69 – исправить реестровую ошибку в местоположении границ земельного участка.
- Участок с кадастровым номером 59:37:0720101:71 – исправить реестровую ошибку в местоположении границ земельного участка.
- Участок с кадастровым номером 59:37:0720101:72 – исправить реестровую ошибку в местоположении границ земельного участка.
- Участок с кадастровым номером 59:37:0720101:73 – исправить реестровую ошибку в местоположении границ земельного участка.
- Участок 59:37:0720101:ЗУ73/1 предлагается образовать путем перераспределения земельного участка с кадастровым номером 59:37:0720101:73 и земель, находящихся в государственной или муниципальной собственности.
- Участок с кадастровым номером 59:37:0720101:74 – уточнить местоположение границ земельного участка.
- Участок 59:37:0720101:ЗУ74/1 предлагается образовать путем перераспределения земельного участка с кадастровым номером 59:37:0720101:74 и земель, находящихся в государственной или муниципальной собственности.
- Участок с кадастровым номером 59:37:0720101:75 – уточнить местоположение границ земельного участка.
- Участок с кадастровым номером 59:37:0720101:76 – уточнить местоположение границ земельного участка.
- Участок с кадастровым номером 59:37:0720101:77 – исправить реестровую ошибку в местоположении границ земельного участка.
- Участок 59:37:0720101:ЗУ78/1 предлагается образовать путем перераспределения земельного участка с кадастровым номером 59:37:0720101:78 и земель, находящихся в государственной или муниципальной собственности.
- Участок с кадастровым номером 59:37:0720101:79 – исправить реестровую ошибку в местоположении границ земельного участка.
- Участок 59:37:0720101:ЗУ79/1 предлагается образовать путем перераспределения земельного участка с кадастровым номером 59:37:0720101:79 и земель, находящихся в государственной или муниципальной собственности.

- Участок с кадастровым номером 59:37:0720101:80 – уточнить местоположение границ земельного участка.
- Участок 59:37:0720101:ЗУ86/1 предлагается образовать путем перераспределения земельного участка с кадастровым номером 59:37:0720101:86 и земель, находящихся в государственной или муниципальной собственности.
- Участок с кадастровым номером 59:37:0720101:88 – уточнить местоположение границ земельного участка.
- Участок 59:37:0720101:ЗУ88/1 предлагается образовать путем перераспределения земельного участка с кадастровым номером 59:37:0720101:88 и земель, находящихся в государственной или муниципальной собственности.
- Участок с кадастровым номером 59:37:0720101:90 – уточнить местоположение границ земельного участка.
- Участок с кадастровым номером 59:37:0720101:93 – уточнить местоположение границ земельного участка.
- Участок с кадастровым номером 59:37:0720101:98 – исправить реестровую ошибку в местоположении границ земельного участка.
- Участок с кадастровым номером 59:37:0720101:99 – исправить реестровую ошибку в местоположении границ земельного участка.
- Участок 59:37:0720101:ЗУ101/1 предлагается образовать путем перераспределения земельного участка с кадастровым номером 59:37:0720101:101 и земель, находящихся в государственной или муниципальной собственности.
- Участок с кадастровым номером 59:37:0720101:111 – уточнить местоположение границ земельного участка.
- Участок с кадастровым номером 59:37:0720101:112 – исправить реестровую ошибку в местоположении границ земельного участка.
- Участок с кадастровым номером 59:37:0720101:113 – исправить реестровую ошибку в местоположении границ земельного участка.
- Участок с кадастровым номером 59:37:0720101:117 – уточнить местоположение границ земельного участка.
- Участок 59:37:0720101:ЗУ117/1 предлагается образовать путем перераспределения земельного участка с кадастровым номером 59:37:0720101:117 и земель, находящихся в государственной или муниципальной собственности.
- Участок с кадастровым номером 59:37:0720101:118 – исправить реестровую ошибку в местоположении границ земельного участка.
- Участок с кадастровым номером 59:37:0720101:120 – уточнить местоположение границ земельного участка.
- Участок с кадастровым номером 59:37:0720101:121 – уточнить местоположение границ земельного участка.
- Участок 59:37:0720101:ЗУ121/1 предлагается образовать путем перераспределения земельного участка с кадастровым номером

- 59:37:0720101:121 и земель, находящихся в государственной или муниципальной собственности.
- Участок 59:37:0720101:3У122/1 предлагается образовать путем перераспределения земельного участка с кадастровым номером 59:37:0720101:122 и земель, находящихся в государственной или муниципальной собственности.
 - Участок с кадастровым номером 59:37:0720101:123 – исправить реестровую ошибку в местоположении границ земельного участка.
 - Участок 59:37:0720101:3У123/1 предлагается образовать путем перераспределения земельного участка с кадастровым номером 59:37:0720101:123 и земель, находящихся в государственной или муниципальной собственности.
 - Участок с кадастровым номером 59:37:0720101:125 – исправить реестровую ошибку в местоположении границ земельного участка.
 - Участок 59:37:0720101:3У125/1 предлагается образовать путем перераспределения земельного участка с кадастровым номером 59:37:0720101:125 и земель, находящихся в государственной или муниципальной собственности.
 - Участок с кадастровым номером 59:37:0720101:126 – исправить реестровую ошибку в местоположении границ земельного участка.
 - Участок с кадастровым номером 59:37:0720101:128 – исправить реестровую ошибку в местоположении границ земельного участка.
 - Участок с кадастровым номером 59:37:0720101:144 – уточнить местоположение границ земельного участка.
 - Участок с кадастровым номером 59:37:0720101:145 – уточнить местоположение границ земельного участка.
 - Участок с кадастровым номером 59:37:0720101:150 – уточнить местоположение границ земельного участка.
 - Участок 59:37:0720101:3У150/1 предлагается образовать путем перераспределения земельного участка с кадастровым номером 59:37:0720101:150 и земель, находящихся в государственной или муниципальной собственности.
 - Участок с кадастровым номером 59:37:0720101:151 – уточнить местоположение границ земельного участка.
 - Участок 59:37:0720101:3У231/1 предлагается образовать путем перераспределения земельного участка с кадастровым номером 59:37:0720101:231 и земель, находящихся в государственной или муниципальной собственности.
 - Участок с кадастровым номером 59:37:0720101:232 – исправить реестровую ошибку в местоположении границ земельного участка.
 - Участок с кадастровым номером 59:37:0720101:238 – исправить реестровую ошибку в местоположении границ земельного участка.
 - Участок 59:37:0720101:3У238/1 предлагается образовать путем перераспределения земельного участка с кадастровым номером

59:37:0720101:238 и земель, находящихся в государственной или муниципальной собственности.

- Участок с кадастровым номером 59:37:0720101:239 – исправить реестровую ошибку в местоположении границ земельного участка.
- Участок с кадастровым номером 59:37:0720101:240 – исправить реестровую ошибку в местоположении границ земельного участка.
- Участок 59:37:0720101:3У240/1 предлагается образовать путем перераспределения земельного участка с кадастровым номером 59:37:0720101:240 и земель, находящихся в государственной или муниципальной собственности.
- Участок 59:37:0720101:3У241/1 предлагается образовать путем перераспределения земельного участка с кадастровым номером 59:37:0720101:241 и земель, находящихся в государственной или муниципальной собственности.
- Участок с кадастровым номером 59:37:0720101:242 – исправить реестровую ошибку в местоположении границ земельного участка.
- Участок с кадастровым номером 59:37:0720101:244 – исправить реестровую ошибку в местоположении границ земельного участка.
- Участок с кадастровым номером 59:37:0720101:264 – исправить реестровую ошибку в местоположении границ земельного участка.
- Участок с кадастровым номером 59:37:0720101:286 – исправить реестровую ошибку в местоположении границ земельного участка.
- Участок с кадастровым номером 59:37:0720101:288 – исправить реестровую ошибку в местоположении границ земельного участка.
- Участок 59:37:0720101:3У288/1 предлагается образовать путем перераспределения земельного участка с кадастровым номером 59:37:0720101:288 и земель, находящихся в государственной или муниципальной собственности.
- Участок 59:37:0720101:3У402/1 предлагается образовать путем перераспределения земельного участка с кадастровым номером 59:37:0720101:402 и земель, находящихся в государственной или муниципальной собственности.
- Участок 59:37:0720101:3У404/1 предлагается образовать путем перераспределения земельного участка с кадастровым номером 59:37:0720101:404 и земель, находящихся в государственной или муниципальной собственности.
- Участок 59:37:0720101:3У1 сформировать из земель, находящихся в государственной или муниципальной собственности под земельные участки (территории) общего пользования. Поставить на государственный кадастровый учет по результатам межевания.
- Участок 59:37:0720101:3У2 сформировать из земель, находящихся в государственной или муниципальной собственности под земельные участки (территории) общего пользования. Поставить на государственный кадастровый учет по результатам межевания.

- Участок 59:37:0720101:ЗУ25 сформировать из земель, находящихся в государственной или муниципальной собственности под земельные участки (территории) общего пользования. Поставить на государственный кадастровый учет по результатам межевания.
- Участок 59:37:0720101:ЗУ26 сформировать из земель, находящихся в государственной или муниципальной собственности под земельные участки (территории) общего пользования. Поставить на государственный кадастровый учет по результатам межевания.
- Участок 59:37:0000000:ЗУ27 сформировать из земель, находящихся в государственной или муниципальной собственности под земельные участки (территории) общего пользования. Поставить на государственный кадастровый учет по результатам межевания.
- Участок 59:37:0720101:ЗУ28 сформировать из земель, находящихся в государственной или муниципальной собственности под земельные участки (территории) общего пользования. Поставить на государственный кадастровый учет по результатам межевания.
- Участок 59:37:0720101:ЗУ29 сформировать из земель, находящихся в государственной или муниципальной собственности под земельные участки (территории) общего пользования. Поставить на государственный кадастровый учет по результатам межевания.

Границы земельных участков с кадастровыми номерами:
 59:37:0720101:2, 59:37:0720101:5, 59:37:0720101:6, 59:37:0720101:7,
 59:37:0720101:12, 59:37:0720101:16, 59:37:0720101:18, 59:37:0720101:21,
 59:37:0720101:22, 59:37:0720101:26, 59:37:0720101:28, 59:37:0720101:43,
 59:37:0720101:44, 59:37:0720101:55, 59:37:0720101:56, 59:37:0720101:57,
 59:37:0720101:58, 59:37:0720101:60, 59:37:0720101:70, 59:37:0720101:78,
 59:37:0720101:83, 59:37:0720101:84, 59:37:0720101:86, 59:37:0720101:81,
 59:37:0720101:101, 59:37:0720101:105, 59:37:0720101:107, 59:37:0720101:114,
 59:37:0720101:122, 59:37:0720101:124, 59:37:0720101:127, 59:37:0720101:146,
 59:37:0720101:147, 59:37:0720101:149, 59:37:0720101:216, 59:37:0720101:217,
 59:37:0720101:231, 59:37:0720101:234, 59:37:0720101:235, 59:37:0720101:241,
 59:37:0720101:243, 59:37:0720101:245, 59:37:0720101:246, 59:37:0720101:265,
 59:37:0720101:266, 59:37:0720101:277, 59:37:0720101:278, 59:37:0720101:279,
 59:37:0720101:280, 59:37:0720101:281, 59:37:0720101:402, 59:37:0720101:404,
 59:37:0720101:405, 59:37:0720101:406, 59:37:0720101:409, 59:37:0720101:11,
 59:37:0000000:2365 в проекте межевания оставлены без изменения.

Земельный участок с кадастровыми номерами 59:37:0720101:10,
 59:37:0720101:14, 59:37:0720101:17, 59:37:0720101:19, 59:37:0720101:23,
 59:37:0720101:32, 59:37:0720101:35, 59:37:0720101:45, 59:37:0720101:61,
 59:37:0720101:66, 59:37:0720101:67, 59:37:0720101:82, 59:37:0720101:92,
 59:37:0720101:131, 59:37:0720101:263 не идентифицированы.

2. ЭКСПЛИКАЦИЯ ОБРАЗУЕМЫХ И ИЗМЕНЯЕМЫХ ЗЕМЕЛЬНЫХ УЧАСТКОВ

№ п/п	Кадастровый (условный) номер земельного участка	Адрес земельного участка	Вид права	Вид разрешенного использования	Площадь по документам м ²	Площадь по проекту м ²	Примечание
1	2	3	4	5	6	7	8
1	59:37:0720101:2	Пермский край, Усольский р-н, д Троицк, ул Центральная, 12	Собственность	Для личного подсобного хозяйства	956	956	Границы земельного участка не изменяются
2	59:37:0720101:4	Пермский край, Усольский р-н, д Троицк	Собственность	Личное подсобное хозяйство	1200	1172	Уточнение местоположения границ земельного участка
3	59:37:0720101:5	Пермский край, Усольский р-н, с Троицк, ул Центральная, д 11	Собственность	Личное подсобное хозяйство	1244	1244	Границы земельного участка не изменяются
4	59:37:0720101:6	Пермский край, Усольский р-н, с Троицк, ул Центральная, 13	Собственность	Личное подсобное хозяйство	1314	1314	Границы земельного участка не изменяются
5	59:37:0720101:7	Пермский край, Усольский р-н, д Троицк, ул Центральная, 12а	Собственность	Для ведения личного подсобного хозяйства	1372	1372	Границы земельного участка не изменяются
6	59:37:0720101:9	Пермский край, Усольский р-н, д Троицк, ул Центральная, 15	Собственность	Личное подсобное хозяйство	1276	1283	Исправление реестровой ошибки в местоположении границ земельного участка
7	59:37:0720101:10	Пермский край, Усольский р-н, д Троицк	Собственность	Личное подсобное хозяйство	1204	-	Не идентифицирован
8	59:37:0720101:11	Пермский край, Усольский район, д Троицк, ул. Центральная, 15б	Собственность	Для ведения личного подсобного хозяйства	1190	1190	Границы земельного участка не изменяются
9	59:37:0720101:3У11/1	Российская Федерация, Пермский край, г.о. город Березники, с. Троицк, ул. Центральная	-	Для ведения личного подсобного хозяйства (приусадебный земельный участок) – код 2.2	-	1264	Образован путем перераспределения земельного участка 59:37:0720101:11 и земель, находящихся в государственной или муниципальной собственности
10	59:37:0720101:12	Пермский край, Усольский р-н, с Троицк, ул Центральная, д 17	Собственность	Личное подсобное хозяйство	1403	1403	Границы земельного участка не изменяются
11	59:37:0720101:13	Пермский край, Усольский р-н, д Троицк	-	Личное подсобное хозяйство	1215	1139	Уточнение местоположения границ земельного участка
12	59:37:0720101:14	Пермский край, Усольский р-н, д Троицк	Собственность	Индивидуальное дачное строительство	1200	-	Не идентифицирован
13	59:37:0720101:15	Пермский край, Усольский р-н, с Троицк	Собственность	Личное подсобное хозяйство	1200	1226	Уточнение местоположения границ земельного участка

№ п/п	Кадастровый (условный) номер земельного участка	Адрес земельного участка	Вид права	Вид разрешенного использования	Площадь по документам м ²	Площадь по проекту м ²	Примечание
1	2	3	4	5	6	7	8
14	59:37:0720101:16	Пермский край, Усольский р-н, с Троицк	Собственность	Личное подсобное хозяйство	1206	1206	Границы земельного участка не изменяются
15	59:37:0720101:17	Пермский край, Усольский р-н, д Троицк	Собственность	Личное подсобное хозяйство	1195	-	Не идентифицирован
16	59:37:0720101:18	Пермский край, Усольский р-н, с Троицк, ул Центральная, д 21	Собственность	Личное подсобное хозяйство	1320	1320	Границы земельного участка не изменяются
17	59:37:0720101:19	Пермский край, Усольский р-н, д Троицк, ул Центральная, 21	Собственность	Для ведения личного подсобного хозяйства	1203	-	Не идентифицирован
18	59:37:0720101:20	Пермский край, Усольский р-н, с Троицк, ул Центральная, 23	Собственность	Для ведения личного подсобного хозяйства	1500	1900	Уточнение местоположения границ земельного участка
19	59:37:0720101:3У20/1	Российская Федерация, Пермский край, г.о. город Березники, с. Троицк, ул. Центральная	-	Для ведения личного подсобного хозяйства (приусадебный земельный участок) – код 2.2	-	2571	Образован путем перераспределения земельного участка 59:37:0720101:20 и земель, находящихся в государственной или муниципальной собственности
20	59:37:0720101:21	Пермский край, Усольский р-н, с Троицк, ул Центральная, д 50а	Собственность	Для ведения личного подсобного хозяйства	770	770	Границы земельного участка не изменяются
21	59:37:0720101:22	Пермский край, Усольский р-н, с Троицк, ул Центральная, д 27	Собственность	Личное подсобное хозяйство	1205	1205	Границы земельного участка не изменяются
22	59:37:0720101:23	Пермский край, Усольский р-н, д Троицк, ул Центральная, д 50б	Собственность	Для ведения личного подсобного хозяйства	600	-	Не идентифицирован
23	59:37:0720101:24	Пермский край, Усольский р-н, д Троицк, ул Центральная, 35	Общая долевая собственность	Для ведения личного подсобного хозяйства	1500	1551	Уточнение местоположения границ земельного участка
24	59:37:0720101:3У24/1	Российская Федерация, Пермский край, г.о. город Березники, с. Троицк, ул. Центральная	-	Для ведения личного подсобного хозяйства (приусадебный земельный участок) – код 2.2	-	1608	Образован путем перераспределения земельного участка 59:37:0720101:24 и земель, находящихся в государственной или муниципальной собственности
25	59:37:0720101:25	Пермский край, Усольский р-н, д Троицк, ул Центральная, 29	Собственность	Для ведения личного подсобного хозяйства	1500	1886	Уточнение местоположения границ земельного участка

№ п/п	Кадастровый (условный) номер земельного участка	Адрес земельного участка	Вид права	Вид разрешенного использования	Площадь по документам м ²	Площадь по проекту м ²	Примечание
1	2	3	4	5	6	7	8
26	59:37:0720101:3У25/1	Российская Федерация, Пермский край, г.о. город Березники, с. Троицк, ул. Центральная	-	Для ведения личного подсобного хозяйства (приусадебный земельный участок) – код 2.2	-	1960	Образован путем перераспределения земельного участка 59:37:0720101:25 и земель, находящихся в государственной или муниципальной собственности
27	59:37:0720101:26 (Граница участка многоконтурная. Количество контуров - 2)	Пермский край, Усольский р-н, с Троицк, ул Верхняя, 12	-	Личное подсобное хозяйство	1950	1950	Границы земельного участка не изменяются
28	59:37:0720101:27 (Граница участка многоконтурная. Количество контуров - 2)	Пермский край, Усольский р-н, с Троицк, ул Верхняя, 10	Собственность	Личное подсобное хозяйство	1800	1882	Уточнение местоположения границ земельного участка
29	59:37:0720101:28 (Граница участка многоконтурная. Количество контуров - 2)	Пермский край, Усольский р-н, с Троицк, ул Верхняя, д 8	Собственность	Личное подсобное хозяйство	2008	2008	Границы земельного участка не изменяются
30	59:37:0720101:29 (Граница участка многоконтурная. Количество контуров - 2)	Пермский край, Усольский р-н, с Троицк, ул Верхняя, 6	Собственность	для ведения личного подсобного хозяйства	1800	2023	Уточнение местоположения границ земельного участка
31	59:37:0720101:30 (Граница участка многоконтурная. Количество контуров - 2)	Пермский край, Усольский р-н, с Троицк, ул Верхняя, 4	Собственность	Личное подсобное хозяйство	1239	1204	Уточнение местоположения границ земельного участка
32	59:37:0720101:31	Пермский край, Усольский р-н, д Троицк	Собственность	Личное подсобное хозяйство	1371	1382	Уточнение местоположения границ земельного участка
33	59:37:0720101:32	Пермский край, Усольский р-н, д Троицк, ул Центральная, 38	-	Для ведения личного подсобного хозяйства	900	-	Не идентифицирован
34	59:37:0720101:34	Пермский край, Усольский р-н, с Троицк, ул Верхняя, д 14	Собственность	Для ведения личного подсобного хозяйства	922	933	Исправление реестровой ошибки в местоположении границ земельного участка
35	59:37:0720101:35	Пермский край, Усольский р-н, д Троицк, ул Центральная, 22	-	Для ведения личного подсобного хозяйства	500	-	Не идентифицирован
36	59:37:0720101:36	Пермский край, Усольский р-н, д Троицк, ул Верхняя, 18	Собственность	Личное подсобное хозяйство	1250	1364	Уточнение местоположения границ земельного участка

№ п/п	Кадастровый (условный) номер земельного участка	Адрес земельного участка	Вид права	Вид разрешенного использования	Площадь по документам м ²	Площадь по проекту м ²	Примечание
1	2	3	4	5	6	7	8
37	59:37:0720101:37	Пермский край, Усольский р-н, д Троицк, ул Центральная, 58	Собственность	Для ведения личного подсобного хозяйства	1300	1347	Уточнение местоположения границ земельного участка
38	59:37:0720101:38	Пермский край, Усольский р-н, с Троицк, ул Центральная, 37	Собственность	Индивидуальное садоводство	1800	1980	Уточнение местоположения границ земельного участка
39	59:37:0720101:3У38/1	Российская Федерация, Пермский край, г.о. город Березники, с. Троицк, ул. Центральная	-	Индивидуальное садоводство	-	2254	Образован путем перераспределения земельного участка 59:37:0720101:38 и земель, находящихся в государственной или муниципальной собственности
40	59:37:0720101:39	Пермский край, Усольский р-н, с Троицк, ул Центральная, 46	Собственность	Индивидуальное садоводство	900	990	Уточнение местоположения границ земельного участка
41	59:37:0720101:3У39/1	Российская Федерация, Пермский край, г.о. город Березники, с. Троицк, ул. Центральная	-	Индивидуальное садоводство	-	1068	Образован путем перераспределения земельного участка 59:37:0720101:39 и земель, находящихся в государственной или муниципальной собственности
42	59:37:0720101:40	адрес ориентира: Пермский край, Усольский р-н, д Троицк, ул Центральная, 53	Собственность	Для ведения личного подсобного хозяйства	2200	2516	Уточнение местоположения границ земельного участка
43	59:37:0720101:41	Пермский край, Усольский р-н, с Троицк, ул Верхняя, 7	Собственность	Индивидуальное садоводство	1200	1085	Уточнение местоположения границ земельного участка
44	59:37:0720101:42	Пермский край, Усольский р-н, д Троицк, ул Центральная, 2	-	Для ведения личного подсобного хозяйства	800	1045	Уточнение местоположения границ земельного участка
45	59:37:0720101:43	Пермский край, Усольский р-н, д Троицк, ул Верхняя, 3	Собственность	Индивидуальное садоводство	1551	1551	Границы земельного участка не изменяются
46	59:37:0720101:44	Пермский край, Усольский р-н, д Троицк, ул Центральная, 66	Собственность	Для ведения личного подсобного хозяйства	1578	1578	Границы земельного участка не изменяются
47	59:37:0720101:45	Пермский край, Усольский р-н, д Троицк	Общая долевая собственность	Личное подсобное хозяйство	1288	-	Не идентифицирован
48	59:37:0720101:48	Пермский край, Усольский р-н, д Троицк, ул Верхняя, д 7а	Собственность	Для ведения личного подсобного хозяйства	601	599	Исправление реестровой ошибки в местоположении границ земельного участка
49	59:37:0720101:49	Пермский край, Усольский р-н, д Троицк	-	Индивидуальное садоводство	1200	1117	Уточнение местоположения границ земельного участка
50	59:37:0720101:50	Пермский край, Усольский р-н, с Троицк, ул Верхняя, 27	Собственность	для индивидуального садоводства	1200	1224	Исправление реестровой ошибки в местоположении границ земельного участка

№ п/п	Кадастровый (условный) номер земельного участка	Адрес земельного участка	Вид права	Вид разрешенного использования	Площадь по документам м ²	Площадь по проекту м ²	Примечание
1	2	3	4	5	6	7	8
51	59:37:0720101:51	Пермский край, Усольский район, с Троицк, ул Верхняя, д 19б	Собственность	Личное подсобное хозяйство	873	891	Исправление реестровой ошибки в местоположении границ земельного участка
52	59:37:0720101:52	Пермский край, Усольский р-н, с Троицк, ул Центральная, 43	Собственность	Для ведения личного подсобного хозяйства	719	750	Исправление реестровой ошибки в местоположении границ земельного участка
53	59:37:0720101:53	Пермский край, Усольский р-н, д Троицк, ул Верхняя, 5а	Собственность	под индивидуальное садоводство	1250	1195	Уточнение местоположения границ земельного участка
54	59:37:0720101:54	Пермский край, Усольский р-н, д Троицк, ул Центральная, 78	Собственность	Для ведения личного подсобного хозяйства	800	1370	Уточнение местоположения границ земельного участка
55	59:37:0720101:55	Пермский край, Усольский р-н, с Троицк, ул Ручейная, 1	Собственность	Для ведения личного подсобного хозяйства	1400	1400	Границы земельного участка не изменяются
56	59:37:0720101:3У55/1	Российская Федерация, Пермский край, г.о. город Березники, с. Троицк	-	Для ведения личного подсобного хозяйства (приусадебный земельный участок) – код 2.2	-	1637	Образован путем перераспределения земельного участка 59:37:0720101:55 и земель, находящихся в государственной или муниципальной собственности
57	59:37:0720101:56	Пермский край, Усольский р-н, д Троицк, ул Центральная, д 26а	Собственность	Для ведения личного подсобного хозяйства	1418	1418	Границы земельного участка не изменяются
58	59:37:0720101:57	Российская Федерация, Пермский край, г.о. Город Березники, с. Троицк, ул. Центральная, з/у 53а	Собственность	Индивидуальное садоводство	1050	1050	Границы земельного участка не изменяются
59	59:37:0720101:58	Пермский край, Усольский р-н, д Троицк, ул Центральная, 33	Собственность	Для ведения личного подсобного хозяйства	606	606	Границы земельного участка не изменяются
60	59:37:0720101:3У58/1	Российская Федерация, Пермский край, г.о. город Березники, с. Троицк, ул. Центральная	-	Для ведения личного подсобного хозяйства (приусадебный земельный участок) – код 2.2	-	632	Образован путем перераспределения земельного участка 59:37:0720101:58 и земель, находящихся в государственной или муниципальной собственности
61	59:37:0720101:59	Пермский край, Усольский р-н, с Троицк, ул Верхняя, д 9	Собственность	Индивидуальные жилые дома с придомовыми участками	1300	1344	Исправление реестровой ошибки в местоположении границ земельного участка

№ п/п	Кадастровый (условный) номер земельного участка	Адрес земельного участка	Вид права	Вид разрешенного использования	Площадь по документам м ²	Площадь по проекту м ²	Примечание
1	2	3	4	5	6	7	8
62	59:37:0720101:60	Пермский край, Усольский р-н, с Троицк, ул Верхняя, д 17	Собственность	Для ведения личного подсобного хозяйства	1013	1013	Границы земельного участка не изменяются
63	59:37:0720101:3У60/1	Российская Федерация, Пермский край, г.о. город Березники, с. Троицк, ул. Верхняя, з/у 17	-	Для ведения личного подсобного хозяйства (приусадебный земельный участок) – код 2.2	-	1168	Образован путем перераспределения земельного участка 59:37:0720101:60 и земель, находящихся в государственной или муниципальной собственности
64	59:37:0720101:61	Пермский край, Усольский р-н, с Троицк, ул Центральная, д 30а	-	Для ведения личного подсобного хозяйства	700	-	Не идентифицирован
65	59:37:0720101:62	Пермский край, Усольский р-н, д Троицк, ул Центральная, 70	Собственность	Для ведения личного подсобного хозяйства	1500	1900	Уточнение местоположения границ земельного участка
66	59:37:0720101:3У62/1	Российская Федерация, Пермский край, г.о. город Березники, с. Троицк, ул. Центральная	-	Для ведения личного подсобного хозяйства (приусадебный земельный участок) – код 2.2	-	2583	Образован путем перераспределения земельного участка 59:37:0720101:62 и земель, находящихся в государственной или муниципальной собственности
67	59:37:0720101:63	Пермский край, Усольский р-н, с Троицк, ул Центральная, 39	Собственность	Индивидуальное дачное строительство	1100	1148	Уточнение местоположения границ земельного участка
68	59:37:0720101:64	Пермский край, Усольский р-н, д Троицк, ул Центральная, 40	Собственность	Для ведения личного подсобного хозяйства	1712	1712	Исправление реестровой ошибки в местоположении границ земельного участка
69	59:37:0720101:65	Пермский край, Усольский р-н, д Троицк, ул Центральная, д 14а	Собственность	Личное подсобное хозяйство	1303	773	Уточнение местоположения границ земельного участка
70	59:37:0720101:66	Пермский край, Усольский р-н, с Троицк, ул Центральная, 9	-	Личное подсобное хозяйство	1200	-	Не идентифицирован
71	59:37:0720101:67	Пермский край, Усольский р-н, с Троицк, ул Центральная, 45	-	Личное подсобное хозяйство	1540	-	Не идентифицирован
72	59:37:0720101:68	Пермский край, Усольский р-н, д Троицк, ул Верхняя, д 26	Собственность	Личное подсобное хозяйство	2902	2922	Исправление реестровой ошибки в местоположении границ земельного участка
73	59:37:0720101:69	Пермский край, Усольский р-н, с Троицк, ул Верхняя, д 20	Собственность	Для ведения личного подсобного хозяйства	1871	1901	Исправление реестровой ошибки в местоположении границ земельного участка

№ п/п	Кадастровый (условный) номер земельного участка	Адрес земельного участка	Вид права	Вид разрешенного использования	Площадь по документам м ²	Площадь по проекту м ²	Примечание
1	2	3	4	5	6	7	8
74	59:37:0720101:70	Пермский край, Усольский р-н, с Троицк, ул Центральная, 41	Общая долевая собственность	Личное подсобное хозяйство	1330	1330	Границы земельного участка не изменяются
75	59:37:0720101:71	Пермский край, Усольский р-н, с Троицк, ул Верхняя, д 30	Общая совместная собственность	Личное подсобное хозяйство	2300	2351	Исправление реестровой ошибки в местоположении границ земельного участка
76	59:37:0720101:72	Пермский край, Усольский р-н, с Троицк, ул Верхняя, д 34	Собственность	Индивидуальные жилые дома с придомовыми участками	800	800	Исправление реестровой ошибки в местоположении границ земельного участка
77	59:37:0720101:73	Пермский край, Усольский р-н, с Троицк, ул Центральная, д 45	Собственность	Для индивидуального садоводства	1702	1728	Исправление реестровой ошибки в местоположении границ земельного участка
78	59:37:0720101:3У73/1	Российская Федерация, Пермский край, г.о. город Березники, с. Троицк, ул. Центральная	-	Для индивидуального садоводства	-	1817	Образован путем перераспределения земельного участка 59:37:0720101:73 и земель, находящихся в государственной или муниципальной собственности
79	59:37:0720101:74	Пермский край, Усольский р-н, д Троицк, ул Центральная, 30	-	Для ведения личного подсобного хозяйства	400	800	Уточнение местоположения границ земельного участка
80	59:37:0720101:3У74/1	Российская Федерация, Пермский край, г.о. город Березники, с. Троицк, ул. Центральная	-	Для ведения личного подсобного хозяйства (приусадебный земельный участок) – код 2.2	-	2471	Образован путем перераспределения земельного участка 59:37:0720101:74 и земель, находящихся в государственной или муниципальной собственности
81	59:37:0720101:75	Пермский край, Усольский р-н, д Троицк	Собственность	Индивидуальное дачное строительство	738	745	Уточнение местоположения границ земельного участка
82	59:37:0720101:76	Пермский край, Усольский р-н, д Троицк, ул Центральная, 49	Собственность	индивидуальное дачное строительство	556	530	Уточнение местоположения границ земельного участка
83	59:37:0720101:77	Пермский край, Усольский р-н, с Троицк, ул Центральная, д 51	Собственность	Личное подсобное хозяйство	2243	2258	Исправление реестровой ошибки в местоположении границ земельного участка
84	59:37:0720101:78	Пермский край, Усольский р-н, с Троицк, ул Центральная, д 74	Собственность	Для ведения личного подсобного хозяйства	1700	1700	Границы земельного участка не изменяются

№ п/п	Кадастровый (условный) номер земельного участка	Адрес земельного участка	Вид права	Вид разрешенного использования	Площадь по документам м ²	Площадь по проекту м ²	Примечание
1	2	3	4	5	6	7	8
85	59:37:0720101:3У78/1	Российская Федерация, Пермский край, г.о. город Березники, с. Троицк, ул. Центральная	-	Для ведения личного подсобного хозяйства (приусадебный земельный участок) – код 2.2	-	2320	Образован путем перераспределения земельного участка 59:37:0720101:78 и земель, находящихся в государственной или муниципальной собственности
86	59:37:0720101:79 (Граница участка многоконтурная. Количество контуров - 2)	Российская Федерация, Пермский край, г.о. город Березники, с. Троицк, ул. Центральная, з/у 55	Собственность	Индивидуальное садоводство	2605	2677	Исправление реестровой ошибки в местоположении границ земельного участка
87	59:37:0720101:3У79/1 (Граница участка многоконтурная. Количество контуров - 2)	Российская Федерация, Пермский край, г.о. город Березники, с. Троицк, ул. Центральная, з/у 55	-	Индивидуальное садоводство	-	3046	Образован путем перераспределения земельного участка 59:37:0720101:79 и земель, находящихся в государственной или муниципальной собственности
88	59:37:0720101:80	Пермский край, Усольский р-н, с. Троицк, ул. Центральная, д 32	Собственность	Для ведения личного подсобного хозяйства	3800	2191	Уточнение местоположения границ земельного участка
89	59:37:0720101:81	Пермский край, р-н Усольский, с. Троицк, ул. Центральная, 59	Собственность	Индивидуальное садоводство	2105	2105	Границы земельного участка не изменяются
90	59:37:0720101:82	Пермский край, Усольский р-н, д Троицк	Общая долевая собственность	Индивидуальное садоводство	1700	-	Не идентифицирован
91	59:37:0720101:83	Пермский край, Усольский р-н, д Троицк, ул. Верхняя, д 16	Собственность	Для ведения личного подсобного хозяйства	1195	1195	Границы земельного участка не изменяются
92	59:37:0720101:84	Пермский край, Усольский р-н, д Троицк, ул. Верхняя, д 23а	Собственность	Для ведения личного подсобного хозяйства	1294	1294	Границы земельного участка не изменяются
93	59:37:0720101:86	Пермский край, Усольский р-н, с. Троицк, ул. Центральная, 80	Собственность	Индивидуальное садоводство	1035	1035	Границы земельного участка не изменяются
94	59:37:0720101:3У86/1	Российская Федерация, Пермский край, г.о. город Березники, с. Троицк, ул. Центральная	-	Индивидуальное садоводство	-	1157	Образован путем перераспределения земельного участка 59:37:0720101:86 и земель, находящихся в государственной или муниципальной собственности
95	59:37:0720101:88	Пермский край, Усольский р-н, д Троицк, ул. Центральная, 76	Собственность	Для ведения личного подсобного хозяйства	1070	1470	Уточнение местоположения границ земельного участка

№ п/п	Кадастровый (условный) номер земельного участка	Адрес земельного участка	Вид права	Вид разрешенного использования	Площадь по документам м ²	Площадь по проекту м ²	Примечание
1	2	3	4	5	6	7	8
96	59:37:0720101:3У88/1	Российская Федерация, Пермский край, г.о. город Березники, с. Троицк, ул. Центральная	-	Для ведения личного подсобного хозяйства (приусадебный земельный участок) – код 2.2	-	1640	Образован путем перераспределения земельного участка 59:37:0720101:88 и земель, находящихся в государственной или муниципальной собственности
97	59:37:0720101:90	Пермский край, Усольский р-н, д Троицк, ул Центральная, 72	Собственность	Личное подсобное хозяйство	2500	2739	Уточнение местоположения границ земельного участка
98	59:37:0720101:92	Пермский край, Усольский р-н, д Троицк	-	Личное подсобное хозяйство	800	-	Не идентифицирован
99	59:37:0720101:93	Пермский край, Усольский р-н, д Троицк, ул Центральная, д 68а	Общая долевая собственность	Для ведения личного подсобного хозяйства	800	1116	Уточнение местоположения границ земельного участка
100	59:37:0720101:98	Пермский край, Усольский р-н, с Троицк, ул Центральная, д 64	Собственность	для личного подсобного хозяйства	2048	2098	Исправление реестровой ошибки в местоположении границ земельного участка
101	59:37:0720101:99	Пермский край, Усольский р-н, с Троицк, ул Верхняя, 23	Собственность	Ведение личного подсобного хозяйства	1060	1062	Исправление реестровой ошибки в местоположении границ земельного участка
102	59:37:0720101:101	Пермский край, Усольский р-н, д Троицк, ул Центральная, 56	Собственность	Для индивидуального жилищного строительства	912	912	Границы земельного участка не изменяются
103	59:37:0720101:3У101/1	Российская Федерация, Пермский край, г.о. город Березники, с. Троицк, ул. Центральная	-	Для индивидуального жилищного строительства – код 2.1	-	1697	Образован путем перераспределения земельного участка 59:37:0720101:101 и земель, находящихся в государственной или муниципальной собственности
104	59:37:0720101:105	Пермский край, Усольский р-н, с Троицк, ул Центральная, д 50	Собственность	Для ведения личного подсобного хозяйства	1300	1300	Границы земельного участка не изменяются
105	59:37:0720101:107	Пермский край, Усольский р-н, с Троицк, ул Центральная, 48	Собственность	Личное подсобное хозяйство	1340	1340	Границы земельного участка не изменяются
106	59:37:0720101:111	Пермский край, Усольский р-н, д Троицк	Собственность	Для выращивания с/х продукции	464	464	Уточнение местоположения границ земельного участка
107	59:37:0720101:112	Пермский край, Усольский р-н, д Троицк, ул Центральная, 42	Собственность	Для ведения личного подсобного хозяйства	1906	1916	Исправление реестровой ошибки в местоположении границ земельного участка
108	59:37:0720101:113	Пермский край, Усольский р-н, с Троицк, ул Центральная, д 36	Собственность	Для ведения личного подсобного хозяйства	1269	1297	Исправление реестровой ошибки в местоположении границ земельного участка

№ п/п	Кадастровый (условный) номер земельного участка	Адрес земельного участка	Вид права	Вид разрешенного использования	Площадь по документам м ²	Площадь по проекту м ²	Примечание
1	2	3	4	5	6	7	8
109	59:37:0720101:114	Пермский край, Усольский р-н, с Троицк, ул Центральная, д 34	Собственность	Личное подсобное хозяйство	1080	1080	Границы земельного участка не изменяются
110	59:37:0720101:117	Пермский край, Усольский р-н, д Троицк	Собственность	для ведения личного подсобного хозяйства	2100	2242	Уточнение местоположения границ земельного участка
111	59:37:0720101:3У117/1	Российская Федерация, Пермский край, г.о. город Березники, с. Троицк	-	Для ведения личного подсобного хозяйства (приусадебный земельный участок) – код 2.2	-	2524	Образован путем перераспределения земельного участка 59:37:0720101:117 и земель, находящихся в государственной или муниципальной собственности
112	59:37:0720101:118	Пермский край, Усольский р-н, д Троицк, ул Центральная, д 62	Собственность	Для ведения личного подсобного хозяйства	2508	2508	Исправление реестровой ошибки в местоположении границ земельного участка
113	59:37:0720101:120	Пермский край, Усольский р-н, д Троицк, ул Центральная, 26	Собственность	Личное подсобное хозяйство	1564	1964	Уточнение местоположения границ земельного участка
114	59:37:0720101:121	Пермский край, Усольский р-н, д Троицк, ул Центральная, 24	Собственность	для ведения личного подсобного хозяйства	1500	1900	Уточнение местоположения границ земельного участка
115	59:37:0720101:3У121/1	Российская Федерация, Пермский край, г.о. город Березники, с. Троицк, ул. Центральная	-	Для ведения личного подсобного хозяйства (приусадебный земельный участок) – код 2.2	-	2983	Образован путем перераспределения земельного участка 59:37:0720101:121 и земель, находящихся в государственной или муниципальной собственности
116	59:37:0720101:122	Пермский край, Усольский р-н, с Троицк	Собственность	Личное подсобное хозяйство	1092	1092	Границы земельного участка не изменяются
117	59:37:0720101:3У122/1	Российская Федерация, Пермский край, г.о. город Березники, с. Троицк	-	Для ведения личного подсобного хозяйства (приусадебный земельный участок) – код 2.2	-	1231	Образован путем перераспределения земельного участка 59:37:0720101:122 и земель, находящихся в государственной или муниципальной собственности
118	59:37:0720101:123	Пермский край, Усольский р-н, с Троицк, ул Центральная, 20	Собственность	Личное подсобное хозяйство	1443	1443	Исправление реестровой ошибки в местоположении границ земельного участка
119	59:37:0720101:3У123/1	Российская Федерация, Пермский край, г.о. город Березники, с. Троицк, ул. Центральная	-	Для ведения личного подсобного хозяйства (приусадебный земельный участок) – код 2.2	-	1551	Образован путем перераспределения земельного участка 59:37:0720101:123 и земель, находящихся в государственной или муниципальной собственности

№ п/п	Кадастровый (условный) номер земельного участка	Адрес земельного участка	Вид права	Вид разрешенного использования	Площадь по документам м ²	Площадь по проекту м ²	Примечание
1	2	3	4	5	6	7	8
120	59:37:0720101:124	Пермский край, Усольский р-н, с Троицк, ул Центральная, д 18а	-	Личное подсобное хозяйство	1310	1310	Границы земельного участка не изменяются
121	59:37:0720101:125	Пермский край, Усольский р-н, д Троицк, ул Центральная, 18	Собственность	Для ведения личного подсобного хозяйства	1650	1746	Исправление реестровой ошибки в местоположении границ земельного участка
122	59:37:0720101:3У125/1	Российская Федерация, Пермский край, г.о. город Березники, с. Троицк, ул. Центральная	-	Для ведения личного подсобного хозяйства (приусадебный земельный участок) – код 2.2	-	2275	Образован путем перераспределения земельного участка 59:37:0720101:125 и земель, находящихся в государственной или муниципальной собственности
123	59:37:0720101:126	Пермский край, Усольский р-н, д Троицк, ул Центральная, 10	Собственность	Для ведения личного подсобного хозяйства	1862	1862	Исправление реестровой ошибки в местоположении границ земельного участка
124	59:37:0720101:127	Пермский край, Усольский р-н, д Троицк, ул Центральная, 14	Собственность	Личное подсобное хозяйство	1022	1022	Границы земельного участка не изменяются
125	59:37:0720101:128	Пермский край, Усольский р-н, д Троицк, ул Центральная, 16	Собственность	Для ведения личного подсобного хозяйства	2100	2156	Исправление реестровой ошибки в местоположении границ земельного участка
126	59:37:0720101:131	Пермский край, Усольский р-н, д Троицк, ул Центральная, 4	Общая долевая собственность	Для ведения личного подсобного хозяйства	900	-	Не идентифицирован
127	59:37:0720101:144	Пермский край, Усольский р-н, с Троицк, ул Верхняя, 4а	Собственность	Для ведения личного подсобного хозяйства	608	562	Уточнение местоположения границ земельного участка
128	59:37:0720101:145	Пермский край, Усольский р-н, д Троицк	Собственность	Личное подсобное хозяйство	810	673	Уточнение местоположения границ земельного участка
129	59:37:0720101:146	Пермский край, Усольский р-н, с Троицк, ул Верхняя, д 11	Общая долевая собственность	Индивидуальные жилые дома с придомовыми участками	1336	1336	Границы земельного участка не изменяются
130	59:37:0720101:147	Пермский край, Усольский р-н, д Троицк	Собственность	Индивидуальное садоводство	1353	1353	Границы земельного участка не изменяются
131	59:37:0720101:149	Пермский край, Усольский р-н, с Троицк, ул Центральная, д 149	Собственность	Личное подсобное хозяйство	1960	1960	Границы земельного участка не изменяются
132	59:37:0720101:150	Пермский край, Усольский р-н, с Троицк, ул Центральная, д 1а	Собственность	Для ведения личного подсобного хозяйства	1200	1170	Уточнение местоположения границ земельного участка

№ п/п	Кадастровый (условный) номер земельного участка	Адрес земельного участка	Вид права	Вид разрешенного использования	Площадь по документам м ²	Площадь по проекту м ²	Примечание
1	2	3	4	5	6	7	8
133	59:37:0720101:3У150/1	Российская Федерация, Пермский край, г.о. город Березники, с. Троицк, ул. Центральная	-	Для ведения личного подсобного хозяйства (приусадебный земельный участок) – код 2.2	-	1762	Образован путем перераспределения земельного участка 59:37:0720101:150 и земель, находящихся в государственной или муниципальной собственности
134	59:37:0720101:151	Пермский край, Усольский р-н, с Троицк, ул Центральная, д 25	Собственность	Для ведения личного подсобного хозяйства	2000	1808	Уточнение местоположения границ земельного участка
135	59:37:0720101:216	Пермский край, Усольский р-н, с Троицк, ул Верхняя, д 22	Собственность	Для ведения личного подсобного хозяйства	800	800	Границы земельного участка не изменяются
136	59:37:0720101:217	Пермский край, Усольский район, д. Троицк	Собственность	для индивидуального жилищного строительства	1100	1100	Границы земельного участка не изменяются
137	59:37:0720101:231	Пермский край, Усольский р-н, с Троицк, ул Центральная, д 68 а	Аренда	для ведения огородничества	832	832	Границы земельного участка не изменяются
138	59:37:0720101:3У231/1	Российская Федерация, Пермский край, г.о. город Березники, с. Троицк, ул. Центральная	-	Для индивидуального жилищного строительства – код 2.1	-	1053	Образован путем перераспределения земельного участка 59:37:0720101:231 и земель, находящихся в государственной или муниципальной собственности
139	59:37:0720101:232	Пермский край, Усольский р-н, с Троицк, ул Центральная, 43а	Собственность	под огородничество	45	69	Исправление реестровой ошибки в местоположении границ земельного участка
140	59:37:0720101:234	Пермский край, Усольский район, с Троицк	Собственность	для ведения личного подсобного хозяйства	1724	1724	Границы земельного участка не изменяются
141	59:37:0720101:235	Пермский край, Усольский район, с Троицк	Собственность	для ведения личного подсобного хозяйства	1897	1897	Границы земельного участка не изменяются
142	59:37:0720101:238	Пермский край, Усольский р-н, с Троицк, ул Верхняя, 1	Аренда	Для ведения личного подсобного хозяйства	1441	1441	Исправление реестровой ошибки в местоположении границ земельного участка
143	59:37:0720101:3У238/1	Российская Федерация, Пермский край, г.о. город Березники, с. Троицк, ул. Верхняя, з/у 1	-	Для ведения личного подсобного хозяйства (приусадебный земельный участок) – код 2.2	-	1520	Образован путем перераспределения земельного участка 59:37:0720101:238 и земель, находящихся в государственной или муниципальной собственности
144	59:37:0720101:239	Пермский край, Усольский р-н, с Троицк, ул Верхняя, д 33	Собственность	Для ведения личного подсобного хозяйства	1500	1527	Исправление реестровой ошибки в местоположении границ земельного участка

№ п/п	Кадастровый (условный) номер земельного участка	Адрес земельного участка	Вид права	Вид разрешенного использования	Площадь по документам м ²	Площадь по проекту м ²	Примечание
1	2	3	4	5	6	7	8
145	59:37:0720101:240	Пермский край, Усольский р-н, с Троицк, ул Верхняя, д 19	Аренда	Для индивидуального жилищного строительства	960	960	Исправление реестровой ошибки в местоположении границ земельного участка
146	59:37:0720101:3У240/1	Российская Федерация, Пермский край, г.о. город Березники, с. Троицк, ул. Верхняя	-	Для индивидуального жилищного строительства – код 2.1	-	1059	Образован путем перераспределения земельного участка 59:37:0720101:240 и земель, находящихся в государственной или муниципальной собственности
147	59:37:0720101:241	Пермский край, Усольский р-н, с Троицк, ул Верхняя, д 28	Собственность	для ведения личного подсобного хозяйства	1250	1250	Границы земельного участка не изменяются
148	59:37:0720101:3У241/1	Российская Федерация, Пермский край, г.о. город Березники, с. Троицк, ул. Верхняя	-	Для ведения личного подсобного хозяйства (приусадебный земельный участок) – код 2.2	-	1323	Образован путем перераспределения земельного участка 59:37:0720101:241 и земель, находящихся в государственной или муниципальной собственности
149	59:37:0720101:242	Пермский край, Усольский р-н, с Троицк, ул Верхняя, д 1а	Собственность	Для ведения личного подсобного хозяйства	1500	1514	Исправление реестровой ошибки в местоположении границ земельного участка
150	59:37:0720101:243	Пермский край, Усольский р-н, с Троицк, ул Центральная, д 72а	Собственность	Для ведения личного подсобного хозяйства	1706	1706	Границы земельного участка не изменяются
151	59:37:0720101:244	Пермский край, Усольский р-н, с Троицк, ул Верхняя, д 24	Собственность	Для ведения личного подсобного хозяйства	2200	2264	Исправление реестровой ошибки в местоположении границ земельного участка
152	59:37:0720101:245	Пермский край, Усольский р-н, с Троицк, ул Верхняя, д 19а	Собственность	Для ведения личного подсобного хозяйства	1320	1320	Границы земельного участка не изменяются
153	59:37:0720101:246	Пермский край, Усольский р-н, с Троицк, ул Верхняя, д 21	Собственность	Для индивидуальных жилых домов с участками, предназначенными для индивидуального жилищного строительства и ведения личного подсобного хозяйства	1315	1315	Границы земельного участка не изменяются
154	59:37:0720101:263	Пермский край, Усольский р-н, с Троицк, ул Центральная, д 2а	-	для выращивания с/х продукции	1300	-	Не идентифицирован

№ п/п	Кадастровый (условный) номер земельного участка	Адрес земельного участка	Вид права	Вид разрешенного использования	Площадь по документам м ²	Площадь по проекту м ²	Примечание
1	2	3	4	5	6	7	8
155	59:37:0720101:264	Пермский край, Усольский р-н, с Троицк, ул Центральная, д 27а	Собственность	Индивидуальные жилые дома с придомовыми участками	1410	1483	Исправление реестровой ошибки в местоположении границ земельного участка
156	59:37:0720101:265	Пермский край, Усольский р-н, с Троицк, ул Центральная, д 29а	Собственность	Для ведения личного подсобного хозяйства (приусадебный земельный участок)	1777	1777	Границы земельного участка не изменяются
157	59:37:0720101:266	Пермский край, Усольский р-н, с Троицк, ул Центральная, д 34	Собственность	Для огородничества	403	403	Границы земельного участка не изменяются
158	59:37:0720101:277	Пермский край, Усольский р-н, с Троицк, ул Верхняя, д 9	Собственность	индивидуальные жилые дома с придомовыми участками	959	959	Границы земельного участка не изменяются
159	59:37:0720101:278	Пермский край, Усольский район, с Троицк, ул Верхняя, д 48	-	индивидуальные жилые дома с придомовыми участками	3000	3000	Границы земельного участка не изменяются
160	59:37:0720101:279	Пермский край, Усольский район, с Троицк, ул Центральная	-	Индивидуальные жилые дома с придомовыми участками	665	665	Границы земельного участка не изменяются
161	59:37:0720101:280	Пермский край, Усольский район, с Троицк, ул Центральная	-	Индивидуальные жилые дома с придомовыми участками	665	665	Границы земельного участка не изменяются
162	59:37:0720101:281	Пермский край, Усольский р-н, с Троицк	Аренда	индивидуальные жилые дома с придомовыми участками	4500	4500	Границы земельного участка не изменяются
163	59:37:0720101:286	Пермский край, Усольский р-н, с Троицк, ул Верхняя, д 32	Собственность	индивидуальные жилые дома с придомовыми участками	1392	1392	Исправление реестровой ошибки в местоположении границ земельного участка
164	59:37:0720101:288	Пермский край, Усольский район, с Троицк, ул Центральная, д 1	Общая долевая собственность	индивидуальные жилые дома с придомовыми участками	2863	3097	Исправление реестровой ошибки в местоположении границ земельного участка

№ п/п	Кадастровый (условный) номер земельного участка	Адрес земельного участка	Вид права	Вид разрешенного использования	Площадь по документам м ²	Площадь по проекту м ²	Примечание
1	2	3	4	5	6	7	8
165	59:37:0720101:3У288/1	Российская Федерация, Пермский край, г.о. город Березники, с. Троицк, ул. Центральная, з/у 1	-	Для ведения личного подсобного хозяйства (приусадебный земельный участок) – код 2.2	-	3500	Образован путем перераспределения земельного участка 59:37:0720101:288 и земель, находящихся в государственной или муниципальной собственности
166	59:37:0720101:402	Пермский край, Усольский р-н, с Троицк, ул Центральная, д 54	Собственность	Выращивание с/х продукции	810	810	Границы земельного участка не изменяются
167	59:37:0720101:3У402/1	Российская Федерация, Пермский край, г.о. город Березники, с. Троицк, ул. Центральная	-	Выращивание с/х продукции	-	1083	Образован путем перераспределения земельного участка 59:37:0720101:402 и земель, находящихся в государственной или муниципальной собственности
168	59:37:0720101:404	Пермский край, Усольский р-н, с Троицк, ул Центральная, д 52	Собственность	Для личного подсобного хозяйства	1000	1000	Границы земельного участка не изменяются
169	59:37:0720101:3У404/1	Российская Федерация, Пермский край, г.о. город Березники, с. Троицк, ул. Центральная, з/у 52	-	Для ведения личного подсобного хозяйства (приусадебный земельный участок) – код 2.2	-	1684	Образован путем перераспределения земельного участка 59:37:0720101:404 и земель, находящихся в государственной или муниципальной собственности
170	59:37:0720101:405	Пермский край, Усольский р-н, д Троицк	Собственность	индивидуальные жилые дома с придомовыми участками	2765	2765	Границы земельного участка не изменяются
171	59:37:0720101:406	Пермский край, Усольский р-н, с Троицк, ул Центральная, д 5	Собственность	индивидуальные жилые дома с придомовыми участками	2200	2200	Границы земельного участка не изменяются
172	59:37:0720101:409	Российская Федерация, Пермский край, г.о. город Березники, с. Троицк, ул. Верхняя, з/у 13а	Собственность	Для индивидуального жилищного строительства (код 2.1)	1155	1155	Границы земельного участка не изменяются
173	59:37:0000000:2365	Пермский край, Усольский район, с. Троицк, ул. Центральная	Собственность	индивидуальные жилые дома с придомовыми участками	1522	1522	Границы земельного участка не изменяются
174	59:37:0720101:3У1	Российская Федерация, Пермский край, г.о. город Березники, с. Троицк, ул. Центральная	-	Земельные участки (территории) общего пользования – код 12.0	-	501	Образован из земель, находящихся в государственной или муниципальной собственности

№ п/п	Кадастровый (условный) номер земельного участка	Адрес земельного участка	Вид права	Вид разрешенного использования	Площадь по документам м ²	Площадь по проекту м ²	Примечание
1	2	3	4	5	6	7	8
175	59:37:0720101:3У2	Российская Федерация, Пермский край, г.о. город Березники, с. Троицк, ул. Центральная	-	Земельные участки (территории) общего пользования – код 12.0	-	2289	Образован из земель, находящихся в государственной или муниципальной собственности
176	59:37:0720101:3У3	Российская Федерация, Пермский край, г.о. город Березники, с. Троицк, ул. Центральная	-	Земельные участки (территории) общего пользования – код 12.0	-	341	Образован из земель, находящихся в государственной или муниципальной собственности
177	59:37:0720101:3У4	Российская Федерация, Пермский край, г.о. город Березники, с. Троицк, ул. Центральная	-	Земельные участки (территории) общего пользования – код 12.0	-	449	Образован из земель, находящихся в государственной или муниципальной собственности
178	59:37:0720101:3У5	Российская Федерация, Пермский край, г.о. город Березники, с. Троицк, ул. Центральная	-	Земельные участки (территории) общего пользования – код 12.0	-	242	Образован из земель, находящихся в государственной или муниципальной собственности
179	59:37:0720101:3У6	Российская Федерация, Пермский край, г.о. город Березники, с. Троицк, ул. Центральная	-	Земельные участки (территории) общего пользования – код 12.0	-	97	Образован из земель, находящихся в государственной или муниципальной собственности
180	59:37:0720101:3У7	Российская Федерация, Пермский край, г.о. город Березники, с. Троицк, ул. Центральная	-	Земельные участки (территории) общего пользования – код 12.0	-	1019	Образован из земель, находящихся в государственной или муниципальной собственности
181	59:37:0720101:3У8	Российская Федерация, Пермский край, г.о. город Березники, с. Троицк, ул. Центральная	-	Земельные участки (территории) общего пользования – код 12.0	-	643	Образован из земель, находящихся в государственной или муниципальной собственности
182	59:37:0720101:3У9	Российская Федерация, Пермский край, г.о. город Березники, с. Троицк, ул. Центральная	-	Земельные участки (территории) общего пользования – код 12.0	-	163	Образован из земель, находящихся в государственной или муниципальной собственности
183	59:37:0720101:3У10	Российская Федерация, Пермский край, г.о. город Березники, с. Троицк, ул. Центральная	-	Земельные участки (территории) общего пользования – код 12.0	-	410	Образован из земель, находящихся в государственной или муниципальной собственности
184	59:37:0720101:3У11	Российская Федерация, Пермский край, г.о. город Березники, с. Троицк, ул. Верхняя	-	Земельные участки (территории) общего пользования – код 12.0	-	306	Образован из земель, находящихся в государственной или муниципальной собственности

№ п/п	Кадастровый (условный) номер земельного участка	Адрес земельного участка	Вид права	Вид разрешенного использования	Площадь по документам м ²	Площадь по проекту м ²	Примечание
1	2	3	4	5	6	7	8
185	59:37:0720101:3У12	Российская Федерация, Пермский край, г.о. город Березники, с. Троицк, ул. Центральная	-	Земельные участки (территории) общего пользования – код 12.0	-	404	Образован из земель, находящихся в государственной или муниципальной собственности
186	59:37:0720101:3У13	Российская Федерация, Пермский край, г.о. город Березники, с. Троицк, ул. Верхняя	-	Земельные участки (территории) общего пользования – код 12.0	-	612	Образован из земель, находящихся в государственной или муниципальной собственности
187	59:37:0720101:3У14	Российская Федерация, Пермский край, г.о. город Березники, с. Троицк, ул. Верхняя	-	Земельные участки (территории) общего пользования – код 12.0	-	1368	Образован из земель, находящихся в государственной или муниципальной собственности
188	59:37:0720101:3У15	Российская Федерация, Пермский край, г.о. город Березники, с. Троицк, ул. Верхняя	-	Земельные участки (территории) общего пользования – код 12.0	-	1500	Образован из земель, находящихся в государственной или муниципальной собственности
189	59:37:0720101:3У16	Российская Федерация, Пермский край, г.о. город Березники, с. Троицк, ул. Верхняя	-	Земельные участки (территории) общего пользования – код 12.0	-	1500	Образован из земель, находящихся в государственной или муниципальной собственности
190	59:37:0720101:3У17	Российская Федерация, Пермский край, г.о. город Березники, с. Троицк, ул. Верхняя	-	Земельные участки (территории) общего пользования – код 12.0	-	1500	Образован из земель, находящихся в государственной или муниципальной собственности
191	59:37:0720101:3У18	Российская Федерация, Пермский край, г.о. город Березники, с. Троицк, ул. Верхняя	-	Земельные участки (территории) общего пользования – код 12.0	-	1932	Образован из земель, находящихся в государственной или муниципальной собственности
192	59:37:0720101:3У19	Российская Федерация, Пермский край, г.о. город Березники, с. Троицк, ул. Верхняя	-	Земельные участки (территории) общего пользования – код 12.0	-	1710	Образован из земель, находящихся в государственной или муниципальной собственности
193	59:37:0720101:3У20	Российская Федерация, Пермский край, г.о. город Березники, с. Троицк, ул. Центральная	-	Земельные участки (территории) общего пользования – код 12.0	-	656	Образован из земель, находящихся в государственной или муниципальной собственности
194	59:37:0720101:3У21	Российская Федерация, Пермский край, г.о. город Березники, с. Троицк, ул. Центральная	-	Земельные участки (территории) общего пользования – код 12.0	-	25	Образован из земель, находящихся в государственной или муниципальной собственности

№ п/п	Кадастровый (условный) номер земельного участка	Адрес земельного участка	Вид права	Вид разрешенного использования	Площадь по документам м ²	Площадь по проекту м ²	Примечание
1	2	3	4	5	6	7	8
195	59:37:0720101:3У22	Российская Федерация, Пермский край, г.о. город Березники, с. Троицк, ул. Центральная	-	Земельные участки (территории) общего пользования – код 12.0	-	10828	Образован из земель, находящихся в государственной или муниципальной собственности
196	59:37:0890101:3У23	Российская Федерация, Пермский край, г.о. город Березники, с. Троицк, ул. Верхняя	-	Земельные участки (территории) общего пользования – код 12.0	-	79	Образован из земель, находящихся в государственной или муниципальной собственности
197	59:37:0720101:3У24	Российская Федерация, Пермский край, г.о. город Березники, с. Троицк	-	Земельные участки (территории) общего пользования – код 12.0	-	10161	Образован из земель, находящихся в государственной или муниципальной собственности
198	59:37:0720101:3У25	Российская Федерация, Пермский край, г.о. город Березники, с. Троицк, ул. Верхняя	-	Земельные участки (территории) общего пользования – код 12.0	-	7054	Образован из земель, находящихся в государственной или муниципальной собственности
199	59:37:0720101:3У26	Российская Федерация, Пермский край, г.о. город Березники, с. Троицк	-	Земельные участки (территории) общего пользования – код 12.0	-	3192	Образован из земель, находящихся в государственной или муниципальной собственности
200	59:37:0000000:3У27	Российская Федерация, Пермский край, г.о. город Березники, с. Троицк	-	Земельные участки (территории) общего пользования – код 12.0	-	68738	Образован из земель, находящихся в государственной или муниципальной собственности
201	59:37:0720101:3У28	Российская Федерация, Пермский край, г.о. город Березники, с. Троицк	-	Земельные участки (территории) общего пользования – код 12.0	-	12477	Образован из земель, находящихся в государственной или муниципальной собственности
202	59:37:0720101:3У29	Российская Федерация, Пермский край, г.о. город Березники, с. Троицк	-	Земельные участки (территории) общего пользования – код 12.0	-	15541	Образован из земель, находящихся в государственной или муниципальной собственности

3. КАТАЛОГ КООРДИНАТ КРАСНЫХ ЛИНИЙ

№ точки	X	Y
1	2	3
1	670570.38	2277948.45
2	670552.58	2277971.44
3	670503.63	2277915.31
4	670499.76	2277918.19
5	670497.53	2277915.69
6	670486.36	2277904.01
7	670486.32	2277900.71
8	670484.05	2277896.40
9	670466.42	2277877.29
10	670465.03	2277875.79
11	670482.07	2277865.19
12	670483.09	2277865.95
13	670522.62	2277895.15
14	670525.06	2277898.75
15	670549.77	2277981.81
16	670535.76	2277997.49
17	670484.80	2278071.09
18	670463.99	2278053.58
19	670437.30	2278028.88
20	670422.06	2278011.04
21	670379.68	2277975.28
22	670368.87	2277993.34
23	670349.43	2277982.53
24	670345.93	2277952.35
25	670344.30	2277955.96
26	670330.42	2277948.38
27	670343.19	2277924.23
28	670358.06	2277930.30
29	670356.40	2277934.02
30	670403.56	2277960.49
31	670422.09	2277968.63
32	670438.04	2277976.33
33	670457.95	2277985.79

№ точки	X	Y
1	2	3
34	670462.98	2277978.45
35	670488.97	2277945.95
36	670484.40	2277941.80
37	670493.76	2277929.77
38	670481.19	2278079.30
39	670457.91	2278115.15
40	670416.44	2278089.19
41	670408.47	2278086.37
42	670400.32	2278082.89
43	670388.66	2278060.59
44	670400.38	2278037.61
45	670417.69	2278019.39
46	670454.59	2278053.43
47	670478.55	2278074.35
48	670455.80	2278117.71
49	670437.87	2278146.51
50	670434.20	2278146.09
51	670412.46	2278135.10
52	670406.85	2278131.55
53	670402.89	2278130.05
54	670383.86	2278119.41
55	670387.88	2278103.57
56	670398.08	2278084.04
57	670422.78	2278097.52
58	670439.90	2278107.52
59	670436.46	2278154.23
60	670424.07	2278174.41
61	670417.59	2278187.07
62	670377.51	2278173.34
63	670375.80	2278162.71
64	670378.32	2278155.13
65	670379.92	2278150.30
66	670384.12	2278141.26

№ точки	X	Y
1	2	3
67	670386.03	2278142.01
68	670389.87	2278133.02
69	670393.25	2278134.56
70	670393.58	2278133.94
71	670401.81	2278133.92
72	670415.51	2278191.84
73	670399.03	2278229.67
74	670385.62	2278264.12
75	670368.21	2278304.34
76	670359.32	2278305.91
77	670350.64	2278305.66
78	670336.83	2278300.17
79	670336.56	2278294.24
80	670345.81	2278259.02
81	670347.09	2278217.14
82	670341.28	2278213.88
83	670338.71	2278211.04
84	670336.28	2278205.90
85	670335.35	2278200.66
86	670335.38	2278196.89
87	670340.71	2278178.94
88	670342.94	2278176.07
89	670347.25	2278173.70
90	670355.27	2278171.42
91	670360.67	2278171.69
92	670364.06	2278173.03
93	670381.98	2278181.10
94	670366.79	2278312.08
95	670356.17	2278354.11
96	670345.35	2278401.29
97	670339.07	2278424.50
98	670321.72	2278430.31
99	670312.95	2278429.45
100	670308.37	2278427.36

№ точки	X	Y
1	2	3
101	670304.69	2278424.75
102	670301.67	2278421.28
103	670299.33	2278417.24
104	670293.67	2278393.72
105	670293.49	2278385.29
106	670298.29	2278385.14
107	670311.05	2278343.82
108	670301.13	2278341.74
109	670307.73	2278299.46
110	670397.79	2278527.06
111	670389.68	2278587.41
112	670390.02	2278589.49
113	670389.37	2278596.60
114	670388.04	2278602.44
115	670385.83	2278614.42
116	670384.39	2278620.70
117	670382.08	2278667.27
118	670380.96	2278704.31
119	670347.23	2278708.50
120	670320.12	2278710.89
121	670308.94	2278709.25
122	670307.75	2278696.53
123	670308.30	2278685.60
124	670308.25	2278676.81
125	670308.30	2278676.80
126	670309.94	2278666.55
127	670309.72	2278665.51
128	670299.75	2278606.65
129	670298.76	2278569.60
130	670303.50	2278513.56
131	670309.27	2278490.62
132	670317.91	2278463.53
133	670327.03	2278453.05
134	670330.27	2278450.93

№ точки	X	Y
1	2	3
135	670332.71	2278449.98
136	670341.17	2278452.95
137	670346.17	2278459.24
138	670344.72	2278464.37
139	670342.29	2278468.07
140	670340.33	2278471.56
141	670377.41	2278482.59
142	670383.30	2278489.06
143	670387.50	2278496.98
144	670390.68	2278507.37
145	670391.06	2278525.77
146	670548.56	2278001.03
147	670552.64	2278004.66
148	670551.97	2278005.80
149	670567.26	2278015.60
150	670577.70	2278023.98
151	670583.94	2278032.29
152	670592.80	2278047.44
153	670593.42	2278052.66
154	670591.45	2278058.86
155	670583.70	2278075.48
156	670579.28	2278083.20
157	670593.58	2278093.31
158	670586.21	2278119.47
159	670581.55	2278130.72
160	670577.39	2278138.52
161	670551.86	2278171.84
162	670545.18	2278165.99
163	670531.75	2278153.22
164	670526.24	2278150.37
165	670512.14	2278136.34
166	670510.86	2278132.29
167	670480.47	2278111.65
168	670479.33	2278102.70

№ точки	X	Y
1	2	3
169	670509.44	2278143.61
170	670531.62	2278167.88
171	670536.91	2278177.90
172	670537.12	2278183.37
173	670536.87	2278186.89
174	670536.22	2278189.99
175	670526.57	2278225.97
176	670531.24	2278238.04
177	670531.93	2278240.83
178	670517.04	2278270.27
179	670509.44	2278272.08
180	670501.92	2278271.64
181	670484.69	2278266.40
182	670452.94	2278252.78
183	670454.73	2278248.83
184	670421.24	2278231.25
185	670415.78	2278222.90
186	670451.28	2278149.87
187	670469.94	2278119.04
188	670475.38	2278118.40
189	670509.89	2278279.98
190	670497.70	2278312.29
191	670488.46	2278315.88
192	670469.98	2278327.03
193	670460.80	2278334.78
194	670456.24	2278339.73
195	670445.10	2278358.00
196	670430.60	2278399.15
197	670435.30	2278401.25
198	670426.71	2278421.52
199	670449.29	2278432.10
200	670440.31	2278447.98
201	670395.73	2278432.80
202	670348.14	2278424.46

№ точки	X	Y
1	2	3
203	670366.94	2278344.66
204	670375.19	2278320.67
205	670411.80	2278235.78
206	670435.63	2278247.26
207	670442.73	2278253.00
208	670465.57	2278263.71
209	670505.11	2278329.37
210	670491.41	2278366.35
211	670465.60	2278422.74
212	670444.46	2278411.34
213	670442.11	2278409.11
214	670439.10	2278396.96
215	670446.02	2278371.00
216	670453.34	2278352.36
217	670459.60	2278342.31
218	670463.63	2278337.89
219	670479.96	2278325.36
220	670487.57	2278321.00
221	670572.46	2278281.96
222	670555.34	2278335.24
223	670548.37	2278355.58
224	670539.54	2278385.04
225	670537.32	2278394.81
226	670533.14	2278410.09
227	670522.50	2278436.39
228	670477.80	2278414.41
229	670488.59	2278390.14
230	670496.67	2278368.75
231	670505.06	2278342.15
232	670512.77	2278322.33
233	670527.40	2278278.61
234	670540.23	2278249.36
235	670542.82	2278249.48
236	670570.96	2278276.66

№ точки	X	Y
1	2	3
237	670648.54	2278351.57
238	670632.22	2278400.76
239	670606.29	2278475.05
240	670567.37	2278456.52
241	670528.27	2278438.53
242	670538.16	2278412.08
243	670543.71	2278392.66
244	670552.55	2278365.32
245	670561.61	2278338.56
246	670581.32	2278284.90
247	670618.71	2278308.47
248	670623.81	2278313.93
249	670623.63	2278314.13
250	670633.59	2278325.38
251	670642.19	2278338.04
252	670703.82	2278470.19
253	670689.01	2278514.27
254	670658.82	2278502.68
255	670611.00	2278479.97
256	670619.18	2278457.90
257	670634.46	2278410.29
258	670648.36	2278369.47
259	670655.79	2278366.37
260	670676.06	2278406.57
261	670679.66	2278414.71
262	670682.13	2278430.04
263	670673.76	2278457.48
265	670588.50	2278139.59
266	670615.98	2278167.47
267	670631.59	2278185.13
268	670660.99	2278217.37
269	670653.60	2278230.38
270	670676.82	2278254.53
271	670656.25	2278300.82

№ точки	X	Y
1	2	3
272	670725.21	2278387.75
273	670734.39	2278396.09
274	670735.38	2278400.57
275	670747.15	2278424.79
276	670764.71	2278479.15
277	670766.38	2278494.05
278	670763.85	2278507.38
279	670780.22	2278515.30
280	670755.22	2278574.22
281	670709.74	2278544.14
282	670711.84	2278531.05
283	670713.30	2278512.96
284	670716.34	2278474.12
285	670659.61	2278346.62
286	670636.35	2278312.51
287	670593.00	2278273.54
288	670575.67	2278262.14
289	670547.01	2278235.28
290	670539.38	2278222.04
291	670543.94	2278198.67
292	670553.06	2278183.11
293	670556.76	2278178.42
294	670350.89	2278437.79
295	670379.28	2278445.35
296	670411.34	2278459.99
297	670407.76	2278465.15
298	670443.35	2278491.89
299	670473.44	2278515.90
300	670510.06	2278538.00
301	670505.21	2278548.87
302	670496.25	2278562.11
303	670535.16	2278581.58
304	670518.64	2278619.10
305	670408.79	2278580.49

№ точки	X	Y
1	2	3
306	670416.09	2278526.35
307	670417.59	2278518.75
308	670411.08	2278516.46
309	670403.27	2278509.25
310	670398.08	2278479.08
311	670359.53	2278453.88
312	670349.28	2278443.61
313	670692.87	2278546.18
314	670706.10	2278624.25
315	670649.29	2278625.03
316	670636.32	2278543.58
317	670714.51	2277666.31
318	670697.66	2277740.78
319	670683.41	2277780.39
320	670648.26	2277854.71
321	670633.65	2277876.46
322	670605.81	2277906.26
323	670571.01	2277935.03
324	670546.05	2277905.64
325	670524.12	2277876.36
326	670545.15	2277868.42
327	670567.71	2277855.24
328	670581.72	2277845.49
329	670588.69	2277806.61
330	670608.94	2277764.90
331	670618.33	2277755.04
332	670624.74	2277740.75
333	670632.36	2277712.97
334	670616.98	2277707.24
335	670623.26	2277661.22
336	670644.20	2277664.59
337	670688.41	2277616.32
338	670695.73	2277625.38
339	670712.79	2277664.01

№ точки	X	Y
1	2	3
340	670816.23	2277730.59
341	670812.35	2277800.29
342	670790.68	2277885.41
343	670774.15	2277962.39
344	670736.08	2277945.08
345	670731.32	2277943.23
346	670722.92	2277967.01
347	670676.41	2277947.36
348	670663.06	2277968.4
349	670630.54	2277959.36

№ точки	X	Y
1	2	3
350	670628.34	2277947.43
351	670628.54	2277947.10
352	670625.94	2277945.49
353	670642.15	2277919.95
354	670672.49	2277870.45
355	670684.52	2277850.03
356	670700.50	2277822.07
357	670710.60	2277794.15
358	670721.72	2277766.10
359	670744.59	2277702.54

4. КАТАЛОГ КООРДИНАТ ГРАНИЦ ОБРАЗУЕМЫХ, УТОЧНЯЕМЫХ И ИЗМЕНЯЕМЫХ ЗЕМЕЛЬНЫХ УЧАСТКОВ

Кадастровый (условный) номер земельного участка	№ точки	X	Y
1	2	3	4
59:37:0720101:4	1	670748.14	2277808.80
	2	670740.01	2277830.06
	3	670737.83	2277835.77
	4	670700.50	2277822.07
	5	670710.60	2277794.15
	6	670731.69	2277802.38
59:37:0720101:9	1	670710.27	2277890.43
	2	670703.54	2277900.85
	3	670692.87	2277916.97
	4	670661.32	2277898.45
	5	670660.00	2277890.83
	6	670672.49	2277870.45
59:37:0720101:3У11/1	1	670780.97	2277931.10
	2	670774.15	2277962.39
	3	670736.08	2277945.08
	4	670744.99	2277918.87
	5	670746.58	2277914.79
	6	670776.67	2277929.02
59:37:0720101:13	1	670731.32	2277943.23
	2	670689.50	2277925.45
	3	670692.87	2277916.97
	4	670703.54	2277900.85
	5	670728.16	2277913.40
	6	670735.55	2277916.10
	7	670737.53	2277916.83
59:37:0720101:15	1	670692.87	2277916.97
	2	670689.50	2277925.45
	3	670679.29	2277942.82
	4	670654.74	2277927.70
	5	670644.29	2277920.97
	6	670644.16	2277921.19
	7	670642.15	2277919.95
	8	670654.85	2277899.23
	9	670661.32	2277898.45

59:37:0720101:20	1	670583.94	2278032.29
	2	670563.48	2278063.53
	3	670525.06	2278035.56
	4	670548.56	2278001.03
	5	670552.64	2278004.66
	6	670551.97	2278005.80
	7	670567.26	2278015.60
	8	670577.70	2278023.98
59:37:07201021:3У20/1	1	670548.56	2278001.03
	2	670552.64	2278004.66
	3	670551.97	2278005.80
	4	670567.26	2278015.60
	5	670577.70	2278023.98
	6	670583.94	2278032.29
	7	670592.80	2278047.44
	8	670593.42	2278052.66
	9	670591.45	2278058.86
	10	670583.70	2278075.48
	11	670563.48	2278063.53
	12	670525.06	2278035.56
59:37:0720101:24	1	670489.70	2278168.42
	2	670475.06	2278200.92
	3	670470.76	2278197.57
	4	670466.65	2278197.34
	5	670459.64	2278195.45
	6	670453.91	2278192.79
	7	670440.76	2278185.21
	8	670436.75	2278181.89
	9	670453.33	2278150.93
	10	670451.28	2278149.87
	11	670452.89	2278147.19
	12	670454.79	2278148.05
	13	670456.65	2278148.92
	14	670455.58	2278151.09
	15	670467.82	2278157.47
	16	670468.26	2278156.88
59:37:0720101:3У24/1	1	670489.70	2278168.42
	2	670475.06	2278200.92

	3	670470.76	2278197.57
	4	670466.65	2278197.34
	5	670459.64	2278195.45
	6	670453.91	2278192.79
	7	670440.76	2278185.21
	8	670436.75	2278181.89
	9	670435.99	2278181.34
	10	670451.28	2278149.87
	11	670452.89	2278147.19
	12	670454.79	2278148.05
	13	670456.65	2278148.92
	14	670455.58	2278151.09
	15	670467.82	2278157.47
	16	670468.26	2278156.88
59:37:0720101:25	1	670538.63	2278099.12
	2	670534.11	2278105.38
	3	670510.86	2278132.29
	4	670480.47	2278111.65
	5	670488.21	2278099.88
	6	670487.13	2278099.21
	7	670488.56	2278096.88
	8	670485.11	2278094.31
	9	670500.65	2278071.34
59:37:0720101:3Y25/1	1	670538.63	2278099.12
	2	670534.11	2278105.38
	3	670510.86	2278132.29
	4	670480.47	2278111.65
	5	670479.33	2278102.70
	6	670485.11	2278094.31
	7	670500.65	2278071.34
59:37:0720101:27(1)	1	670572.19	2278198.88
	2	670587.61	2278211.93
	3	670563.11	2278250.33
	4	670548.11	2278236.42
	5	670552.57	2278229.10
59:37:0720101:27(2)	6	670557.42	2278221.54
	7	670601.27	2278152.56
	8	670615.98	2278167.47
	9	670590.30	2278207.71
59:37:0720101:29(1)	10	670575.22	2278195.10
	1	670604.05	2278228.07
	2	670620.77	2278243.97
	3	670598.89	2278278.87
	4	670593.00	2278273.54

	5	670575.67	2278262.14
	6	670577.46	2278260.33
	7	670578.68	2278258.55
	8	670583.18	2278253.63
	9	670585.63	2278255.41
59:37:0720101:29(2)	10	670631.59	2278185.13
	11	670646.53	2278201.66
	12	670624.45	2278239.17
	13	670606.84	2278223.65
59:37:0720101:30(1)	1	670620.77	2278243.97
	2	670637.14	2278257.40
	3	670615.98	2278294.14
	4	670598.89	2278278.87
59:37:0720101:30(2)	5	670632.26	2278225.94
	6	670647.75	2278240.30
	7	670640.98	2278251.77
	8	670624.45	2278239.17
59:37:0720101:31	1	670637.14	2278257.40
	2	670640.98	2278251.77
	3	670662.92	2278270.62
	4	670636.35	2278312.51
	5	670615.98	2278294.14
59:37:0720101:34	1	670536.91	2278177.90
	2	670537.12	2278183.37
	3	670536.87	2278186.89
	4	670536.22	2278189.99
	5	670526.24	2278184.59
	6	670511.32	2278178.47
	7	670493.74	2278166.85
	8	670499.62	2278158.76
	9	670509.44	2278143.61
	10	670531.62	2278167.88
59:37:0720101:36	1	670495.22	2278156.35
	2	670499.62	2278158.76
	3	670493.74	2278166.85
	4	670511.32	2278178.47
	5	670494.96	2278216.94
	6	670492.25	2278225.33
	7	670487.39	2278224.34
	8	670468.74	2278217.46
	9	670467.53	2278217.09
	10	670475.06	2278200.92
	11	670489.70	2278168.42
59:37:0720101:37	1	670385.62	2278264.12

	2	670371.85	2278296.03
	3	670338.86	2278285.48
	4	670345.81	2278259.01
	5	670346.13	2278248.86
	6	670378.03	2278261.14
59:37:0720101:38	1	670475.06	2278200.92
	2	670467.53	2278217.09
	3	670468.74	2278217.46
	4	670456.76	2278244.23
	5	670420.40	2278226.86
	6	670419.51	2278220.76
	7	670431.49	2278197.99
	8	670428.74	2278196.49
	9	670436.75	2278181.89
	10	670440.76	2278185.21
	11	670453.91	2278192.79
	12	670459.64	2278195.45
	13	670466.65	2278197.34
	14	670470.76	2278197.57
59:37:0720101:3Y38/1	1	670475.06	2278200.92
	2	670467.53	2278217.09
	3	670468.74	2278217.46
	4	670456.76	2278244.23
	5	670454.71	2278248.82
	6	670421.24	2278231.25
	7	670415.78	2278222.90
	8	670435.99	2278181.34
	9	670436.75	2278181.89
	10	670440.76	2278185.21
	11	670453.91	2278192.79
	12	670459.64	2278195.45
	13	670466.65	2278197.34
	14	670470.76	2278197.57
59:37:0720101:39	1	670422.78	2278097.52
	2	670418.17	2278107.29
	3	670406.85	2278131.55
	4	670402.89	2278130.05
	5	670383.86	2278119.41
	6	670399.78	2278084.97
59:37:0720101:3Y39/1	1	670422.78	2278097.52
	2	670418.17	2278107.29
	3	670406.85	2278131.55
	4	670402.89	2278130.05
	5	670383.86	2278119.41

	6	670387.88	2278103.57
	7	670398.08	2278084.04
	8	670399.78	2278084.97
59:37:0720101:40	1	670407.76	2278465.15
	2	670443.35	2278491.89
	3	670469.94	2278513.14
	4	670467.86	2278519.28
	5	670463.24	2278530.73
	6	670461.70	2278534.09
	7	670411.08	2278516.46
	8	670403.27	2278509.25
	9	670398.08	2278479.08
59:37:0720101:41	1	670572.46	2278281.96
	2	670568.14	2278295.42
	3	670527.40	2278278.61
	4	670540.23	2278249.36
	5	670542.82	2278249.48
	6	670570.96	2278276.66
59:37:0720101:42	1	670705.51	2277654.31
	2	670704.99	2277681.79
	3	670694.11	2277676.38
	4	670691.37	2277675.80
	5	670686.73	2277672.84
	6	670675.97	2277669.70
	7	670644.20	2277664.59
	8	670656.17	2277651.52
	9	670691.97	2277653.57
	10	670692.81	2277653.29
59:37:0720101:48	1	670568.14	2278295.42
	2	670564.69	2278306.11
	3	670522.32	2278293.78
	4	670527.40	2278278.61
59:37:0720101:49	1	670640.89	2278374.92
	2	670632.22	2278400.76
	3	670595.42	2278384.03
	4	670596.20	2278383.05
	5	670605.10	2278356.86
	6	670605.17	2278356.83
59:37:0720101:50	1	670632.22	2278400.76
	2	670622.24	2278429.35
	3	670585.61	2278413.34
	4	670586.33	2278411.27
	5	670587.00	2278409.31
	6	670595.42	2278384.03

59:37:0720101:51	1	670622.24	2278429.35
	2	670614.90	2278450.39
	3	670577.85	2278434.04
	4	670585.61	2278413.34
59:37:0720101:52	1	670375.19	2278320.67
	2	670380.31	2278309.03
	3	670386.92	2278311.82
	4	670401.31	2278312.38
	5	670411.09	2278313.89
	6	670420.01	2278316.05
	7	670426.55	2278318.04
	8	670420.10	2278336.01
	9	670419.07	2278335.63
	10	670414.72	2278334.09
	11	670404.61	2278330.50
59:37:0720101:53	1	670612.81	2278332.86
	2	670605.17	2278356.83
	3	670605.10	2278356.86
	4	670561.61	2278338.56
	5	670570.62	2278314.03
59:37:0720101:54	1	670383.38	2278641.17
	2	670382.08	2278667.27
	3	670358.57	2278666.51
	4	670347.35	2278665.65
	5	670337.16	2278665.77
	6	670320.76	2278639.85
	7	670325.45	2278639.98
	8	670356.60	2278641.06
59:37:0720101:3Y55/1	1	670392.17	2277954.10
	2	670391.93	2277954.53
	3	670379.68	2277975.28
	4	670376.20	2277981.17
	5	670373.02	2277986.44
	6	670368.87	2277993.34
	7	670349.43	2277982.53
	8	670345.93	2277952.35
	9	670356.40	2277934.02
59:37:0720101:3Y58/1	1	670495.22	2278156.35
	2	670489.70	2278168.42
	3	670468.26	2278156.88
	4	670467.82	2278157.47
	5	670455.58	2278151.09
	6	670456.65	2278148.92
	7	670454.79	2278148.05

	8	670452.89	2278147.19
	9	670460.96	2278133.91
	10	670461.99	2278134.53
59:37:0720101:59	1	670564.69	2278306.11
	2	670555.34	2278335.24
	3	670512.77	2278322.33
	4	670522.32	2278293.78
59:37:0720101:3Y60/1	1	670538.16	2278412.08
	2	670577.85	2278434.04
	3	670567.37	2278456.52
	4	670528.27	2278438.53
	5	670528.95	2278436.58
	6	670537.98	2278412.58
	7	670397.79	2278527.06
59:37:0720101:62	2	670394.97	2278548.11
	3	670319.80	2278539.82
	4	670304.97	2278538.18
	5	670307.34	2278514.34
	6	670314.13	2278515.72
	7	670339.79	2278521.55
	8	670355.98	2278524.99
	9	670372.70	2278528.46
	10	670373.74	2278522.58
	11	670391.06	2278525.77
	59:37:0720101:3Y62/1	1	670397.79
2		670394.97	2278548.11
3		670319.80	2278539.82
4		670319.08	2278569.18
5		670301.76	2278569.58
6		670298.76	2278569.60
7		670303.50	2278513.56
8		670307.34	2278514.34
9		670314.13	2278515.72
10		670339.79	2278521.55
11		670355.98	2278524.99
12		670372.70	2278528.46
13		670373.74	2278522.58
14		670391.06	2278525.77
59:37:0720101:63	1	670436.21	2278249.40
	2	670425.77	2278282.97
	3	670411.78	2278278.29
	4	670395.44	2278273.68
	5	670411.80	2278235.78
	6	670435.63	2278247.26

59:37:0720101:64	1	670416.44	2278089.19
	2	670408.47	2278086.37
	3	670419.54	2278074.63
	4	670423.07	2278062.10
	5	670400.38	2278037.61
	6	670417.69	2278019.39
	7	670454.59	2278053.43
	8	670437.56	2278076.21
59:37:0720101:65	1	670662.31	2277724.13
	2	670654.30	2277744.44
	3	670624.74	2277740.75
	4	670632.36	2277712.97
59:37:0720101:68	1	670426.11	2278313.73
	2	670432.55	2278282.90
	3	670451.19	2278289.54
	4	670497.70	2278312.29
	5	670488.46	2278315.88
	6	670469.98	2278327.03
	7	670460.80	2278334.78
	8	670456.24	2278339.73
	9	670445.10	2278358.00
	10	670416.51	2278346.09
	11	670420.10	2278336.01
	12	670426.55	2278318.04
	13	670427.07	2278316.53
59:37:0720101:69	1	670524.87	2278234.32
	2	670531.24	2278238.04
	3	670531.93	2278240.83
	4	670517.04	2278270.27
	5	670509.44	2278272.08
	6	670501.92	2278271.63
	7	670484.69	2278266.40
	8	670472.43	2278261.16
	9	670487.39	2278224.34
	10	670492.25	2278225.33
	11	670505.26	2278228.14
59:37:0720101:71	1	670445.10	2278358.00
	2	670430.60	2278399.15
	3	670435.30	2278401.25
	4	670426.71	2278421.52
	5	670418.16	2278417.30
	6	670407.78	2278409.45
	7	670402.79	2278403.62
	8	670392.39	2278385.70

	9	670397.41	2278382.03
	10	670409.75	2278343.64
	11	670416.51	2278346.09
59:37:0720101:72	1	670490.81	2278366.12
	2	670491.41	2278366.35
	3	670483.12	2278384.56
	4	670446.02	2278371.00
	5	670453.34	2278352.36
59:37:0720101:73	1	670414.72	2278334.09
	2	670409.75	2278343.64
	3	670397.41	2278382.03
	4	670383.86	2278370.52
	5	670378.51	2278367.97
	6	670368.99	2278364.48
	7	670368.51	2278360.71
	8	670371.91	2278346.17
	9	670366.94	2278344.66
	10	670375.19	2278320.67
	11	670404.61	2278330.50
59:37:0720101:3Y73/1	1	670414.72	2278334.09
	2	670409.75	2278343.64
	3	670397.41	2278382.03
	4	670383.86	2278370.52
	5	670378.51	2278367.97
	6	670368.99	2278364.48
	7	670363.38	2278359.83
	8	670366.94	2278344.66
	9	670375.19	2278320.67
	10	670404.61	2278330.50
59:37:0720101:74	1	670530.93	2278004.47
	2	670508.95	2278036.22
	3	670491.33	2278025.61
	4	670514.21	2277993.02
59:37:0720101:3Y74/1	1	670535.76	2277997.49
	2	670530.93	2278004.47
	3	670508.95	2278036.22
	4	670491.33	2278025.61
	5	670468.05	2278010.82
	6	670472.13	2278002.68
	7	670471.08	2278000.75
	8	670474.01	2277994.98
	9	670457.95	2277985.79
	10	670462.98	2277978.45
	11	670478.09	2277989.04

	12	670508.40	2277976.13
59:37:0720101:75	1	670361.71	2278366.74
	2	670377.68	2278370.89
	3	670382.83	2278374.27
	4	670391.28	2278382.89
	5	670392.39	2278385.70
	6	670402.79	2278403.62
	7	670371.22	2278394.47
	8	670373.50	2278386.96
	9	670357.87	2278382.89
59:37:0720101:76	1	670400.14	2278407.48
	2	670396.00	2278411.50
	3	670391.69	2278415.14
	4	670380.94	2278412.60
	5	670382.38	2278404.69
	6	670373.18	2278402.88
	7	670372.96	2278403.56
	8	670368.97	2278402.39
	9	670369.78	2278399.43
	10	670355.07	2278395.09
	11	670357.87	2278382.89
	12	670373.50	2278386.96
	13	670371.22	2278394.47
	14	670402.79	2278403.62
59:37:0720101:77	1	670449.29	2278432.10
	2	670440.31	2278447.98
	3	670395.73	2278432.80
	4	670348.10	2278424.46
	5	670355.07	2278395.09
	6	670369.78	2278399.43
	7	670368.97	2278402.39
	8	670372.96	2278403.56
	9	670373.18	2278402.88
	10	670382.38	2278404.69
	11	670380.94	2278412.60
	12	670391.69	2278415.14
	13	670396.00	2278411.50
	14	670400.14	2278407.48
	15	670402.79	2278403.62
	16	670407.78	2278409.45
	17	670418.16	2278417.30
	18	670426.71	2278421.52
59:37:0720101:3Y78/1	1	670389.68	2278587.41
	2	670390.02	2278589.49

	3	670389.37	2278596.60	
	4	670388.04	2278602.44	
	5	670386.76	2278609.83	
	6	670385.83	2278614.42	
	7	670384.39	2278620.70	
	8	670378.83	2278619.64	
	9	670378.78	2278619.89	
	10	670369.71	2278618.19	
	11	670363.96	2278617.23	
	12	670335.54	2278611.86	
	13	670326.36	2278610.12	
	14	670319.91	2278609.65	
	15	670320.13	2278582.99	
	16	670319.54	2278575.16	
	17	670340.43	2278577.77	
	18	670370.46	2278584.70	
	19	670384.57	2278586.78	
	59:37:0720101:79(1)	1	670496.99	2278560.70
		2	670496.25	2278562.11
3		670476.91	2278604.27	
4		670441.29	2278592.15	
5		670440.10	2278589.55	
6		670456.52	2278548.23	
59:37:0720101:79(2)	7	670510.10	2278538.00	
	8	670505.20	2278548.90	
	9	670503.76	2278550.98	
	10	670463.24	2278530.73	
	11	670467.86	2278519.28	
	12	670469.94	2278513.14	
	13	670473.40	2278515.90	
	14	670473.42	2278515.91	
	15	670473.44	2278515.90	
	59:37:0720101:3Y79/1(1)	1	670500.29	2278556.13
		2	670496.25	2278562.11
		3	670476.91	2278604.27
		4	670441.29	2278592.15
		5	670440.10	2278589.55
		6	670456.52	2278548.23
7		670459.33	2278541.14	
8		670460.45	2278538.59	
9		670483.90	2278547.48	
59:37:0720101:3Y79/1(2)		10	670510.10	2278538.00
		11	670505.20	2278548.90
		12	670503.76	2278550.98

	13	670463.24	2278530.73
	14	670467.86	2278519.28
	15	670469.94	2278513.14
	16	670473.40	2278515.90
	17	670473.42	2278515.91
	18	670473.44	2278515.90
59:37:0720101:80	1	670508.95	2278036.22
	2	670484.80	2278071.09
	3	670463.99	2278053.58
	4	670437.30	2278028.88
	5	670461.38	2278009.60
	6	670467.70	2278011.52
	7	670468.05	2278010.82
	8	670491.33	2278025.61
59:37:0720101:3Y86/1	1	670382.08	2278667.27
	2	670381.18	2278696.84
	3	670350.00	2278696.87
	4	670346.82	2278689.63
	5	670337.16	2278665.77
	6	670347.35	2278665.65
	7	670358.57	2278666.51
59:37:0720101:88	1	670384.39	2278620.70
	2	670383.38	2278641.17
	3	670356.60	2278641.06
	4	670325.45	2278639.98
	5	670326.36	2278610.12
	6	670335.54	2278611.86
	7	670363.96	2278617.23
	8	670369.71	2278618.19
	9	670378.78	2278619.89
	10	670378.83	2278619.64
59:37:0720101:3Y88/1	1	670384.39	2278620.70
	2	670383.38	2278641.17
	3	670356.60	2278641.06
	4	670325.45	2278639.98
	5	670320.76	2278639.85
	6	670320.76	2278639.63
	7	670319.87	2278614.64
	8	670319.91	2278609.65
	9	670326.36	2278610.12
	10	670335.54	2278611.86
	11	670363.96	2278617.23
	12	670369.71	2278618.19
	13	670378.78	2278619.89

	14	670378.83	2278619.64
59:37:0720101:90	1	670394.97	2278548.11
	2	670389.68	2278587.41
	3	670384.57	2278586.78
	4	670370.46	2278584.70
	5	670340.43	2278577.77
	6	670319.54	2278575.16
	7	670319.08	2278569.18
	8	670319.80	2278539.82
59:3:0720101:93	1	670351.84	2278475.00
	2	670346.54	2278495.65
	3	670343.17	2278495.00
	4	670341.08	2278504.86
	5	670344.28	2278505.68
	6	670339.79	2278521.55
	7	670314.13	2278515.72
	8	670332.81	2278467.99
	9	670340.33	2278471.56
59:37:0720101:98	1	670356.17	2278354.11
	2	670345.93	2278398.77
	3	670330.64	2278394.59
	4	670298.95	2278383.01
	5	670311.05	2278343.82
59:37:0720101:99	1	670614.90	2278450.39
	2	670606.29	2278475.05
	3	670567.37	2278456.52
	4	670577.85	2278434.04
59:37:0720101:3Y101/1	1	670399.03	2278229.67
	2	670385.62	2278264.12
	3	670378.03	2278261.14
	4	670346.13	2278248.86
	5	670347.09	2278217.14
	6	670347.74	2278217.47
	7	670353.69	2278218.44
	8	670360.54	2278219.93
	9	670364.53	2278220.67
	10	670374.82	2278219.39
59:37:0720101:111	1	670371.85	2278296.03
	2	670368.22	2278304.33
	3	670359.32	2278305.90
	4	670350.64	2278305.66
	5	670336.83	2278300.17
	6	670336.56	2278294.24
	7	670338.86	2278285.48

59:37:0720101:112	1	670416.44	2278089.19
	2	670437.56	2278076.21
	3	670454.59	2278053.43
	4	670478.55	2278074.35
	5	670481.19	2278079.30
	6	670457.91	2278115.15
59:37:0720101:113	1	670422.06	2278011.04
	2	670390.04	2277983.98
	3	670403.56	2277960.49
	4	670422.09	2277968.63
	5	670438.04	2277976.33
	6	670426.31	2278002.69
59:37:0720101:117	1	670549.77	2277981.81
	2	670535.76	2277997.49
	3	670508.40	2277976.13
	4	670478.09	2277989.04
	5	670462.98	2277978.45
	6	670488.97	2277945.95
	7	670495.27	2277951.77
	8	670496.06	2277950.88
	9	670498.66	2277953.23
	10	670508.19	2277943.16
59:37:0720101:3Y117/1	1	670493.76	2277929.77
	2	670508.19	2277943.16
	3	670549.77	2277981.81
	4	670535.76	2277997.49
	5	670508.40	2277976.13
	6	670478.09	2277989.04
	7	670462.98	2277978.45
	8	670488.97	2277945.95
	9	670484.40	2277941.80
59:37:0720101:118	1	670366.79	2278312.08
	2	670356.17	2278354.11
	3	670311.05	2278343.82
	4	670301.13	2278341.74
	5	670307.73	2278299.46
59:37:0720101:120	1	670525.49	2277899.15
	2	670570.38	2277948.45
	3	670552.58	2277971.44
	4	670503.64	2277915.32
59:37:0720101:121	1	670572.23	2277865.76
	2	670596.29	2277900.86
	3	670563.87	2277926.62
	4	670546.05	2277905.64

59:37:0720101:3Y121/1	5	670535.61	2277891.68
	1	670565.83	2277856.34
	2	670572.23	2277865.76
	3	670596.29	2277900.86
	4	670599.88	2277905.62
	5	670602.80	2277908.76
	6	670571.01	2277935.03
	7	670563.87	2277926.62
	8	670546.05	2277905.64
	9	670535.61	2277891.68
	10	670524.12	2277876.36
59:37:0720101:3Y122/1	11	670545.15	2277868.42
	1	670581.72	2277845.49
	2	670594.35	2277863.36
	3	670611.93	2277888.24
	4	670616.82	2277894.42
	5	670615.73	2277895.76
	6	670605.81	2277906.26
	7	670602.80	2277908.76
	8	670599.88	2277905.62
	9	670596.29	2277900.86
	10	670572.23	2277865.76
	11	670565.83	2277856.34
59:37:0720101:123	12	670567.71	2277855.24
	1	670646.35	2277857.55
	2	670633.65	2277876.46
	3	670616.82	2277894.42
	4	670611.93	2277888.24
	5	670594.35	2277863.36
	6	670623.39	2277840.17
59:37:0720101:3Y123/1	1	670648.26	2277854.71
	2	670646.35	2277857.55
	3	670633.65	2277876.46
	4	670616.82	2277894.42
	5	670611.93	2277888.24
	6	670594.35	2277863.36
	7	670623.39	2277840.17
	8	670624.63	2277836.19
59:37:0720101:125	1	670674.83	2277798.53
	2	670648.26	2277854.71
	3	670624.63	2277836.19
	4	670648.88	2277784.68
59:37:0720101:3Y125/1	1	670674.83	2277798.53
	2	670648.26	2277854.71

	3	670624.63	2277836.19
	4	670615.97	2277831.18
	5	670641.24	2277780.58
	6	670648.88	2277784.68
59:37:0720101:126	1	670707.79	2277696.01
	2	670697.66	2277740.78
	3	670691.60	2277757.68
	4	670657.77	2277744.87
	5	670666.35	2277724.88
	6	670679.45	2277700.92
	7	670684.63	2277697.14
	8	670694.95	2277694.32
59:37:0720101:128	1	670691.60	2277757.68
	2	670683.41	2277780.39
	3	670674.83	2277798.53
	4	670648.88	2277784.68
	5	670641.24	2277780.58
	6	670649.55	2277765.08
	7	670618.33	2277755.04
	8	670624.74	2277740.75
	9	670654.30	2277744.44
	10	670657.77	2277744.87
59:37:0720101:144	1	670646.53	2278201.66
	2	670660.99	2278217.37
	3	670653.60	2278230.38
	4	670647.75	2278240.30
	5	670632.26	2278225.94
59:37:0720101:145	1	670653.60	2278230.38
	2	670674.49	2278252.06
	3	670662.92	2278270.62
	4	670640.98	2278251.77
	5	670647.75	2278240.30
59:37:0720101:150	1	670762.24	2277770.77
	2	670758.40	2277780.81
	3	670752.12	2277778.29
	4	670721.72	2277766.10
	5	670731.75	2277738.25
	6	670747.30	2277744.05
	7	670768.06	2277753.71
	8	670767.14	2277756.67
59:37:0720101:3Y150/1	1	670813.66	2277778.60
	2	670813.02	2277788.99
	3	670762.24	2277770.77
	4	670758.40	2277780.81

	5	670752.12	2277778.29
	6	670721.72	2277766.10
	7	670731.75	2277738.25
	8	670747.30	2277744.05
	9	670768.06	2277753.71
	10	670767.14	2277756.67
	11	670780.12	2277761.27
	12	670778.35	2277766.04
59:37:0720101:151	1	670521.51	2278040.76
	2	670561.49	2278067.47
	3	670538.63	2278099.12
	4	670500.65	2278071.34
59:37:0720101:3Y231/1	1	670332.71	2278449.98
	2	670341.17	2278452.95
	3	670346.17	2278459.24
	4	670344.72	2278464.37
	5	670342.29	2278468.07
	6	670340.33	2278471.56
	7	670332.81	2278467.99
	8	670314.13	2278515.72
	9	670307.34	2278514.34
	10	670303.50	2278513.56
	11	670309.27	2278490.62
	12	670317.91	2278463.53
	13	670327.03	2278453.05
	14	670330.27	2278450.93
59:37:0720101:232	1	670419.07	2278335.63
	2	670420.10	2278336.01
	3	670416.51	2278346.09
	4	670409.75	2278343.64
	5	670414.72	2278334.09
59:37:0720101:238	1	670655.79	2278366.37
	2	670670.42	2278395.47
	3	670682.13	2278430.04
	4	670635.18	2278410.59
	5	670643.63	2278386.09
	6	670648.36	2278369.47
59:37:0720101:3Y238/1	1	670655.79	2278366.37
	2	670670.42	2278395.47
	3	670676.06	2278406.57
	4	670679.66	2278414.71
	5	670682.13	2278430.04
	6	670635.18	2278410.59
	7	670634.46	2278410.29

	8	670648.36	2278369.47
59:37:0720101:239	1	670703.82	2278470.19
	2	670689.01	2278514.27
	3	670658.82	2278502.68
	4	670666.94	2278477.87
	5	670673.76	2278457.48
59:37:0720101:240	1	670585.61	2278413.34
	2	670577.85	2278434.04
	3	670538.16	2278412.08
	4	670543.11	2278394.79
59:37:0720101:3Y240/1	5	670586.33	2278411.27
	1	670543.71	2278392.66
	2	670587.00	2278409.31
	3	670586.33	2278411.27
	4	670585.61	2278413.34
	5	670577.85	2278434.04
	6	670538.16	2278412.08
59:37:0720101:3Y241/1	7	670543.11	2278394.79
	1	670505.11	2278329.37
	2	670491.41	2278366.35
	3	670490.81	2278366.12
	4	670453.34	2278352.36
	5	670459.60	2278342.31
	6	670463.63	2278337.89
	7	670479.96	2278325.36
59:37:0720101:242	8	670487.57	2278321.00
	1	670682.13	2278430.04
	2	670673.76	2278457.48
	3	670625.33	2278438.88
	4	670634.46	2278410.29
59:37:0720101:244	5	670635.18	2278410.59
	1	670509.89	2278279.98
	2	670497.70	2278312.29
	3	670451.19	2278289.54
	4	670432.55	2278282.90
	5	670442.73	2278253.00
59:37:0720101:264	6	670465.57	2278263.71
	1	670593.58	2278093.31
	2	670586.21	2278119.47
	3	670581.55	2278130.71
	4	670577.39	2278138.52
	5	670551.86	2278171.84
	6	670545.51	2278166.27
	7	670567.49	2278132.37

59:37:0720101:286	8	670556.03	2278123.21
	9	670579.28	2278083.20
	1	670483.12	2278384.56
	2	670465.60	2278422.73
	3	670444.46	2278411.34
	4	670442.11	2278409.11
59:37:0720101:288	5	670439.10	2278396.96
	6	670446.02	2278371.00
	1	670815.74	2277739.19
	2	670813.66	2277778.60
	3	670778.35	2277766.04
	4	670780.12	2277761.27
	5	670767.14	2277756.67
	6	670768.06	2277753.71
	7	670747.30	2277744.05
	8	670731.75	2277738.25
	9	670744.59	2277702.54
	10	670770.95	2277712.91
	11	670768.49	2277719.94
12	670775.13	2277723.56	
13	670782.22	2277725.92	
59:37:0720101:3Y288/1	1	670816.23	2277730.59
	2	670813.66	2277778.60
	3	670778.35	2277766.04
	4	670780.12	2277761.27
	5	670767.14	2277756.67
	6	670768.06	2277753.71
	7	670747.30	2277744.05
	8	670731.75	2277738.25
	9	670744.59	2277702.54
	10	670770.95	2277712.91
59:37:0720101:3Y402/1	1	670415.51	2278191.84
	2	670403.43	2278219.46
	3	670401.47	2278224.06
	4	670377.24	2278212.71
	5	670376.80	2278214.06
	6	670373.30	2278212.83
	7	670379.16	2278193.10
	8	670381.98	2278181.10
	9	670389.81	2278183.52
59:37:0720101:3Y404/1	1	670381.98	2278181.10
	2	670379.16	2278193.10
	3	670373.30	2278212.83
	4	670368.41	2278211.28

	5	670366.12	2278219.00	
	6	670364.53	2278220.67	
	7	670360.54	2278219.93	
	8	670353.69	2278218.44	
	9	670347.74	2278217.47	
	10	670347.09	2278217.14	
	11	670341.28	2278213.88	
	12	670338.71	2278211.04	
	13	670336.28	2278205.90	
	14	670335.35	2278200.66	
	15	670335.38	2278196.89	
	16	670340.71	2278178.94	
	17	670342.94	2278176.07	
	18	670347.25	2278173.70	
	19	670355.27	2278171.42	
	20	670360.67	2278171.69	
	21	670364.06	2278173.03	
	59:37:0720101:3Y1	1	670708.60	2277654.52
		2	670712.79	2277664.01
		3	670714.51	2277666.31
		4	670707.79	2277696.01
5		670694.95	2277694.32	
6		670684.63	2277697.14	
7		670679.45	2277700.92	
8		670666.35	2277724.88	
9		670657.77	2277744.87	
10		670654.30	2277744.44	
11		670662.31	2277724.13	
12		670664.18	2277724.82	
13		670667.59	2277718.23	
14		670671.13	2277712.96	
15		670674.89	2277704.99	
16		670676.07	2277702.48	
17		670679.95	2277696.81	
18		670683.82	2277694.50	
19		670686.78	2277692.61	
20		670689.37	2277691.81	
21		670703.85	2277688.81	
22		670704.99	2277681.79	
23		670705.51	2277654.31	
59:37:0720101:3Y2	1	670641.24	2277780.58	
	2	670615.97	2277831.18	
	3	670624.63	2277836.19	
	4	670623.39	2277840.17	

	5	670594.35	2277863.36	
	6	670581.72	2277845.49	
	7	670588.69	2277806.61	
	8	670612.54	2277820.21	
	9	670634.32	2277779.79	
	10	670608.94	2277764.90	
	11	670618.33	2277755.04	
	12	670649.55	2277765.08	
	59:37:0720101:3Y3	1	670392.17	2277954.10
		2	670403.56	2277960.49
		3	670390.04	2277983.98
		4	670379.68	2277975.28
5		670391.93	2277954.53	
59:37:0720101:3Y4	1	670343.19	2277924.23	
	2	670358.06	2277930.30	
	3	670356.40	2277934.02	
	4	670345.93	2277952.35	
	5	670344.30	2277955.96	
	6	670330.42	2277948.38	
59:37:0720101:3Y5	1	670401.47	2278224.06	
	2	670399.03	2278229.67	
	3	670374.82	2278219.39	
	4	670364.53	2278220.67	
	5	670366.12	2278219.00	
	6	670368.41	2278211.28	
	7	670373.30	2278212.83	
	8	670376.80	2278214.06	
	9	670377.24	2278212.71	
59:37:0720101:3Y6	1	670345.93	2278398.77	
	2	670345.35	2278401.29	
	3	670303.97	2278387.09	
	4	670298.29	2278385.14	
	5	670298.95	2278383.01	
	6	670330.64	2278394.59	
59:37:0720101:3Y7	1	670381.18	2278696.84	
	2	670380.96	2278704.31	
	3	670347.23	2278708.50	
	4	670343.90	2278698.90	
	5	670343.10	2278698.86	
	6	670330.17	2278673.33	
	7	670308.30	2278676.80	
	8	670309.94	2278666.55	
	9	670323.28	2278662.47	
	10	670322.95	2278660.95	

	11	670321.24	2278653.02
	12	670320.76	2278639.85
	13	670337.16	2278665.77
	14	670346.82	2278689.63
	15	670350.00	2278696.87
59:37:0720101:3Y8	1	670503.76	2278550.98
	2	670500.29	2278556.13
	3	670483.90	2278547.48
	4	670460.45	2278538.59
	5	670459.33	2278541.14
	6	670416.09	2278526.35
	7	670417.59	2278518.75
	8	670461.70	2278534.09
	9	670463.24	2278530.73
59:37:0720101:3Y9	1	670363.38	2278359.83
	2	670368.99	2278364.48
	3	670378.51	2278367.97
	4	670383.86	2278370.52
	5	670397.41	2278382.03
	6	670392.39	2278385.70
	7	670391.28	2278382.89
	8	670382.83	2278374.27
	9	670377.68	2278370.89
	10	670361.71	2278366.74
59:37:0720101:3Y10	1	670442.73	2278253.00
	2	670432.55	2278282.90
	3	670426.11	2278313.73
	4	670427.07	2278316.53
	5	670426.55	2278318.04
	6	670420.01	2278316.05
	7	670423.47	2278302.17
	8	670427.04	2278287.82
	9	670427.57	2278283.57
	10	670425.77	2278282.97
	11	670436.21	2278249.40
	12	670435.63	2278247.26
59:37:0720101:3Y11	1	670526.57	2278225.97
	2	670531.24	2278238.04
	3	670524.87	2278234.32
	4	670505.26	2278228.14
	5	670492.25	2278225.33
	6	670494.96	2278216.94
59:37:0720101:3Y12	1	670525.06	2278035.56
	2	670563.57	2278063.59

	3	670583.70	2278075.48
	4	670579.55	2278082.73
	5	670561.49	2278067.47
	6	670521.51	2278040.76
59:37:0720101:3Y13	1	670556.76	2278178.42
	2	670575.22	2278195.10
	3	670590.30	2278207.71
	4	670606.84	2278223.65
	5	670624.45	2278239.17
	6	670640.98	2278251.77
	7	670637.14	2278257.40
	8	670620.77	2278243.97
	9	670604.05	2278228.07
	10	670587.61	2278211.93
	11	670572.19	2278198.88
	12	670553.06	2278183.11
59:37:0720101:3Y14	1	670662.71	2278353.58
	2	670688.59	2278341.59
	3	670714.41	2278374.15
	4	670679.28	2278390.80
59:37:0720101:3Y15	1	670714.41	2278374.15
	2	670725.21	2278387.75
	3	670734.39	2278396.09
	4	670735.38	2278400.57
	5	670736.41	2278402.68
59:37:0720101:3Y16	6	670692.84	2278421.31
	7	670679.28	2278390.80
	1	670736.41	2278402.68
	2	670747.15	2278424.79
	3	670749.55	2278432.26
	4	670705.20	2278449.08
	5	670692.84	2278421.31
59:37:0720101:3Y17	1	670749.55	2278432.26
	2	670755.57	2278451.06
	3	670761.32	2278468.73
	4	670716.34	2278474.12
	5	670705.20	2278449.08
59:37:0720101:3Y18	1	670761.32	2278468.73
	2	670764.71	2278479.15
	3	670766.38	2278494.05
	4	670763.85	2278507.38
	5	670713.30	2278512.96
	6	670716.34	2278474.12
59:37:0720101:3Y19	1	670674.49	2278252.06

	2	670676.82	2278254.53
	3	670656.25	2278300.82
	4	670688.59	2278341.59
	5	670662.71	2278353.58
	6	670659.61	2278346.62
	7	670636.35	2278312.51
	8	670662.92	2278270.62
59:37:0720101:3Y20	1	670759.94	2277876.48
	2	670757.50	2277882.70
	3	670746.58	2277914.79
	4	670744.99	2277918.87
	5	670736.08	2277945.08
	6	670731.32	2277943.23
	7	670737.53	2277916.83
	8	670735.55	2277916.10
59:37:0720101:3Y21	9	670751.87	2277868.16
	1	670660.00	2277890.83
	2	670661.32	2277898.45
59:37:0720101:3Y22	3	670654.85	2277899.23
	1	670688.00	2277980.23
	2	670685.68	2277995.47
	3	670680.36	2278030.23
	4	670631.74	2278057.82
	5	670630.89	2278105.39
	6	670628.48	2278124.01
	7	670604.39	2278058.46
	8	670591.51	2278045.21
	9	670583.94	2278032.29
	10	670577.70	2278023.98
	11	670567.26	2278015.60
	12	670551.97	2278005.80
	13	670552.64	2278004.66
	14	670548.56	2278001.03
	15	670546.47	2277998.89
	16	670592.55	2277940.82
17	670661.54	2277981.20	
59:37:0890101:3Y23	1	670782.43	2278516.46
	2	670755.48	2278573.60
	3	670780.22	2278515.30
59:37:0720101:3Y24	1	670531.91	2278459.36
	2	670593.84	2278489.53
	3	670649.87	2278518.95
	4	670636.32	2278543.58
	5	670630.96	2278539.87

	6	670609.92	2278525.31	
	7	670580.02	2278525.05	
	8	670563.87	2278530.47	
	9	670499.32	2278511.03	
	10	670476.48	2278515.32	
	11	670473.40	2278515.90	
	12	670469.94	2278513.14	
	13	670443.35	2278491.89	
	14	670471.16	2278429.34	
	59:37:0720101:3Y25	1	670680.78	2278245.61
		2	670684.25	2278251.68
		3	670697.33	2278279.85
		4	670699.82	2278285.20
		5	670723.73	2278336.70
6		670734.44	2278372.55	
7		670742.48	2278387.14	
8		670796.90	2278485.80	
9		670782.43	2278516.46	
10		670780.22	2278515.30	
11		670763.85	2278507.38	
12		670766.38	2278494.05	
13		670764.71	2278479.15	
14		670761.32	2278468.73	
15	670755.57	2278451.06		
16	670749.55	2278432.26		
17	670747.15	2278424.79		
18	670735.38	2278400.57		
19	670734.39	2278396.09		
20	670725.21	2278387.75		
21	670714.41	2278374.15		
22	670688.59	2278341.59		
23	670656.25	2278300.82		
59:37:0720101:3Y26	1	670649.87	2278518.95	
	2	670657.35	2278522.87	
	3	670701.82	2278550.93	
	4	670749.17	2278586.64	
	5	670731.09	2278623.93	
	6	670706.10	2278624.25	
	7	670692.87	2278546.18	
	8	670636.32	2278543.58	
59:37:0000000:3Y27	1	670487.86	2277862.84	
	2	670483.09	2277865.95	
	3	670522.62	2277895.15	
	4	670525.06	2277898.75	

5	670525.49	2277899.15
6	670570.38	2277948.45
7	670552.58	2277971.44
8	670503.64	2277915.32
9	670499.76	2277918.19
10	670497.53	2277915.69
11	670486.36	2277904.01
12	670486.32	2277900.71
13	670484.05	2277896.40
14	670466.42	2277877.29
15	670455.93	2277885.00
16	670449.88	2277894.64
17	670444.77	2277904.81
18	670454.31	2277911.42
19	670457.25	2277916.36
20	670459.85	2277923.90
21	670461.07	2277927.43
22	670458.16	2277938.77
23	670452.95	2277948.40
24	670444.91	2277954.61
25	670436.68	2277960.42
26	670425.28	2277960.40
27	670424.23	2277960.40
28	670407.08	2277955.13
29	670393.95	2277948.78
30	670382.14	2277943.73
31	670363.01	2277932.34
32	670358.06	2277930.30
33	670356.40	2277934.02
34	670392.17	2277954.10
35	670403.56	2277960.49
36	670422.09	2277968.63
37	670438.04	2277976.33
38	670457.52	2277985.55
39	670457.95	2277985.79
40	670462.98	2277978.45
41	670488.97	2277945.95
42	670484.40	2277941.80
43	670493.76	2277929.77
44	670508.19	2277943.16
45	670549.77	2277981.81
46	670535.76	2277997.49
47	670530.93	2278004.47
48	670508.95	2278036.22

49	670484.80	2278071.09
50	670463.99	2278053.58
51	670437.30	2278028.88
52	670430.50	2278020.93
53	670422.06	2278011.04
54	670390.04	2277983.98
55	670379.68	2277975.28
56	670376.20	2277981.17
57	670373.02	2277986.44
58	670368.87	2277993.34
59	670349.43	2277982.53
60	670345.93	2277952.35
61	670344.30	2277955.96
62	670330.42	2277948.38
63	670343.19	2277924.23
64	670328.87	2277918.39
65	670312.56	2277914.53
66	670308.93	2277915.09
67	670305.02	2277919.13
68	670306.72	2277932.83
69	670311.68	2277952.58
70	670315.14	2277966.00
71	670319.35	2277988.71
72	670322.30	2278001.00
73	670323.83	2278007.35
74	670327.73	2278016.89
75	670333.11	2278025.53
76	670342.70	2278033.96
77	670357.94	2278047.31
78	670358.58	2278047.86
79	670368.53	2278060.74
80	670371.12	2278071.74
81	670375.08	2278091.76
82	670373.83	2278102.60
83	670365.87	2278118.32
84	670361.55	2278125.92
85	670384.12	2278141.26
86	670386.03	2278142.01
87	670389.87	2278133.02
88	670393.25	2278134.56
89	670393.58	2278133.94
90	670401.81	2278133.92
91	670436.46	2278154.23
92	670424.07	2278174.41

93	670417.59	2278187.07
94	670377.51	2278173.34
95	670375.80	2278162.71
96	670342.82	2278171.86
97	670340.71	2278178.94
98	670342.94	2278176.07
99	670347.25	2278173.70
100	670355.27	2278171.42
101	670360.67	2278171.69
102	670364.06	2278173.03
103	670381.98	2278181.10
104	670389.81	2278183.52
105	670415.51	2278191.84
106	670403.43	2278219.46
107	670401.47	2278224.06
108	670399.03	2278229.67
109	670385.62	2278264.12
110	670371.85	2278296.03
111	670368.22	2278304.33
112	670359.32	2278305.90
113	670350.64	2278305.66
114	670336.83	2278300.17
115	670336.56	2278294.24
116	670338.86	2278285.48
117	670345.81	2278259.01
118	670346.13	2278248.86
119	670347.09	2278217.14
120	670341.28	2278213.88
121	670338.71	2278211.04
122	670336.28	2278205.90
123	670335.35	2278200.66
124	670335.38	2278196.89
125	670332.76	2278205.73
126	670342.29	2278224.78
127	670330.12	2278291.98
128	670313.60	2278283.30
129	670304.40	2278290.40
130	670296.70	2278296.90
131	670290.70	2278303.60
132	670290.10	2278309.00
133	670292.60	2278323.40
134	670296.30	2278334.80
135	670297.90	2278345.80
136	670296.80	2278355.30

137	670296.69	2278355.52
138	670296.35	2278356.22
139	670293.10	2278363.00
140	670293.51	2278385.29
141	670298.29	2278385.14
142	670298.95	2278383.01
143	670311.05	2278343.82
144	670301.13	2278341.74
145	670307.73	2278299.46
146	670366.79	2278312.08
147	670356.17	2278354.11
148	670345.93	2278398.77
149	670345.35	2278401.29
150	670339.07	2278424.50
151	670321.72	2278430.31
152	670312.95	2278429.45
153	670308.37	2278427.36
154	670304.69	2278424.75
155	670301.67	2278421.28
156	670299.33	2278417.24
157	670313.19	2278459.73
158	670303.50	2278513.56
159	670309.27	2278490.62
160	670315.00	2278472.81
161	670317.91	2278463.53
162	670327.03	2278453.05
163	670330.27	2278450.93
164	670332.71	2278449.98
165	670341.17	2278452.95
166	670346.17	2278459.24
167	670344.72	2278464.37
168	670342.29	2278468.07
169	670340.33	2278471.56
170	670351.84	2278475.00
171	670364.83	2278478.84
172	670377.41	2278482.59
173	670383.30	2278489.06
174	670387.50	2278496.98
175	670390.68	2278507.37
176	670391.06	2278525.77
177	670397.79	2278527.06
178	670394.97	2278548.11
179	670389.68	2278587.41
180	670390.02	2278589.49

181	670389.37	2278596.60
182	670388.04	2278602.44
183	670386.76	2278609.83
184	670385.83	2278614.42
185	670384.39	2278620.70
186	670383.38	2278641.17
187	670382.08	2278667.27
188	670380.96	2278704.31
189	670403.20	2278701.56
190	670403.07	2278681.27
191	670403.14	2278680.67
192	670408.79	2278580.49
193	670416.09	2278526.35
194	670417.59	2278518.75
195	670411.08	2278516.46
196	670403.27	2278509.25
197	670398.08	2278479.08
198	670359.53	2278453.88
199	670349.28	2278443.61
200	670350.89	2278437.79
201	670379.28	2278445.35
202	670411.34	2278459.99
203	670407.76	2278465.15
204	670443.35	2278491.89
205	670471.16	2278429.34
206	670477.80	2278414.41
207	670488.59	2278390.14
208	670493.93	2278376.00
209	670496.67	2278368.75
210	670505.06	2278342.15
211	670512.77	2278322.33
212	670522.32	2278293.78
213	670527.40	2278278.61
214	670540.23	2278249.36
215	670542.82	2278249.48
216	670570.96	2278276.66
217	670572.46	2278281.96
218	670568.14	2278295.42
219	670564.69	2278306.11
220	670555.34	2278335.24
221	670548.37	2278355.58
222	670539.54	2278385.04
223	670537.32	2278394.81
224	670533.14	2278410.09

225	670522.50	2278436.39
226	670611.00	2278479.97
227	670619.18	2278457.90
228	670625.33	2278438.88
229	670634.46	2278410.29
230	670648.36	2278369.47
231	670655.79	2278366.37
232	670670.42	2278395.47
233	670676.06	2278406.57
234	670679.66	2278414.71
235	670682.13	2278430.04
236	670673.76	2278457.48
237	670703.82	2278470.19
238	670689.01	2278514.27
239	670658.82	2278502.68
240	670688.61	2278515.72
241	670709.74	2278544.14
242	670711.84	2278531.05
243	670713.30	2278512.96
244	670716.34	2278474.12
245	670705.20	2278449.08
246	670692.84	2278421.31
247	670679.28	2278390.80
248	670662.71	2278353.58
249	670659.61	2278346.62
250	670636.35	2278312.51
251	670615.50	2278293.74
252	670598.89	2278278.87
253	670593.00	2278273.54
254	670575.67	2278262.14
255	670563.11	2278250.33
256	670548.11	2278236.42
257	670547.01	2278235.28
258	670539.38	2278222.04
259	670543.94	2278198.67
260	670553.06	2278183.11
261	670556.76	2278178.42
262	670588.50	2278139.59
263	670601.27	2278152.56
264	670615.98	2278167.47
265	670631.59	2278185.13
266	670646.53	2278201.66
267	670660.99	2278217.37
268	670653.60	2278230.38

269	670674.49	2278252.06
270	670676.82	2278254.53
271	670680.78	2278245.61
272	670643.36	2278180.13
273	670626.75	2278156.30
274	670626.63	2278138.34
275	670628.48	2278124.01
276	670604.39	2278058.46
277	670591.51	2278045.21
278	670592.80	2278047.44
279	670593.42	2278052.66
280	670591.45	2278058.86
281	670583.70	2278075.48
282	670579.55	2278082.73
283	670579.28	2278083.20
284	670593.58	2278093.31
285	670586.21	2278119.47
286	670581.55	2278130.71
287	670577.39	2278138.52
288	670551.86	2278171.84
289	670545.51	2278166.27
290	670545.18	2278165.99
291	670531.75	2278153.22
292	670526.24	2278150.37
293	670512.14	2278136.34
294	670510.86	2278132.29
295	670480.47	2278111.65
296	670479.33	2278102.70
297	670485.11	2278094.31
298	670500.65	2278071.34
299	670521.51	2278040.76
300	670525.06	2278035.56
301	670548.56	2278001.03
302	670546.47	2277998.89
303	670592.55	2277940.82
304	670661.54	2277981.20
305	670688.00	2277980.23
306	670690.60	2277963.10
307	670690.63	2277963.10
308	670690.63	2277963.09
309	670723.75	2277967.36
310	670783.10	2277975.00
311	670783.18	2277974.61
312	670787.32	2277932.42

313	670800.92	2277860.54
314	670816.58	2277813.81
315	670816.60	2277813.70
316	670820.95	2277773.08
317	670826.00	2277725.90
318	670779.62	2277674.32
319	670773.22	2277696.77
320	670773.21	2277696.77
321	670773.20	2277696.80
322	670757.00	2277698.80
323	670750.40	2277691.80
324	670750.41	2277691.76
325	670750.78	2277690.44
326	670753.87	2277679.37
327	670719.33	2277672.75
328	670715.37	2277667.46
329	670714.51	2277666.31
330	670707.79	2277696.01
331	670697.66	2277740.78
332	670691.60	2277757.68
333	670683.41	2277780.39
334	670674.83	2277798.53
335	670648.26	2277854.71
336	670646.35	2277857.55
337	670633.65	2277876.46
338	670616.82	2277894.42
339	670615.73	2277895.76
340	670605.81	2277906.26
341	670602.80	2277908.76
342	670571.01	2277935.03
343	670563.87	2277926.62
344	670546.05	2277905.64
345	670535.61	2277891.68
346	670524.12	2277876.36
347	670502.23	2277857.30
348	670497.13	2277858.01
349	670505.11	2278329.37
350	670491.41	2278366.35
351	670483.12	2278384.56
352	670465.60	2278422.73
353	670444.46	2278411.34
354	670442.11	2278409.11
355	670439.10	2278396.96

356	670446.02	2278371.00
357	670453.34	2278352.36
358	670459.60	2278342.31
359	670463.63	2278337.89
360	670479.96	2278325.36
361	670487.57	2278321.00
362	670816.23	2277730.59
363	670815.74	2277739.19
364	670813.66	2277778.60
365	670813.02	2277788.99
366	670812.35	2277800.29
367	670799.37	2277851.27
368	670793.92	2277872.70
369	670790.68	2277885.41
370	670780.97	2277931.10
371	670774.15	2277962.39
372	670736.08	2277945.08
373	670731.32	2277943.23
374	670722.92	2277967.01
375	670676.73	2277947.52
376	670676.41	2277947.36
377	670663.06	2277968.40
378	670662.62	2277968.12
379	670662.49	2277968.33
380	670630.54	2277959.36
381	670628.34	2277947.43
382	670628.54	2277947.10
383	670625.94	2277945.49
384	670642.15	2277919.95
385	670654.85	2277899.23
386	670660.00	2277890.83
387	670672.49	2277870.45
388	670684.52	2277850.03
389	670700.50	2277822.07
390	670710.60	2277794.15
391	670721.72	2277766.10
392	670731.75	2277738.25
393	670744.59	2277702.54
394	670770.95	2277712.91
395	670618.71	2278308.47
396	670623.81	2278313.93
397	670623.63	2278314.13

398	670633.59	2278325.38
399	670642.19	2278338.04
400	670648.54	2278351.57
401	670640.89	2278374.92
402	670632.22	2278400.76
403	670622.24	2278429.35
404	670614.90	2278450.39
405	670606.29	2278475.05
406	670567.37	2278456.52
407	670528.27	2278438.53
409	670528.95	2278436.58
410	670537.98	2278412.58
411	670538.16	2278412.08
412	670543.11	2278394.79
413	670543.71	2278392.66
414	670552.55	2278365.32
415	670561.61	2278338.56
416	670570.62	2278314.03
417	670581.32	2278284.90
418	670416.44	2278089.19
419	670408.47	2278086.37
420	670400.32	2278082.89
421	670388.66	2278060.59
422	670400.38	2278037.61
423	670417.69	2278019.39
424	670454.59	2278053.43
425	670478.55	2278074.35
426	670481.19	2278079.30
427	670457.91	2278115.15
428	670509.89	2278279.98
429	670497.70	2278312.29
430	670488.46	2278315.88
431	670469.98	2278327.03
432	670460.80	2278334.78
433	670456.24	2278339.73
434	670445.10	2278358.00
435	670430.60	2278399.15
436	670435.30	2278401.25
437	670426.71	2278421.52
438	670449.29	2278432.10
439	670440.31	2278447.98
440	670395.73	2278432.80

	441	670348.10	2278424.46
	442	670355.07	2278395.09
	443	670357.87	2278382.89
	444	670361.71	2278366.74
	445	670363.38	2278359.83
	446	670366.94	2278344.66
	447	670375.19	2278320.67
	448	670380.31	2278309.03
	449	670388.18	2278290.45
	450	670388.92	2278288.71
	451	670395.44	2278273.68
	452	670411.80	2278235.78
	453	670435.63	2278247.26
	454	670442.73	2278253.00
	455	670465.57	2278263.71
	456	670455.80	2278117.71
	457	670437.87	2278146.51
	458	670434.20	2278146.09
	459	670412.46	2278135.10
	460	670406.85	2278131.55
	461	670402.89	2278130.05
	462	670383.86	2278119.41
	463	670387.88	2278103.57
	464	670398.08	2278084.04
	465	670399.78	2278084.97
	466	670422.78	2278097.52
	467	670439.90	2278107.52
	468	670536.91	2278177.90
	469	670537.12	2278183.37
	470	670536.87	2278186.89
	471	670536.22	2278189.99
	472	670526.57	2278225.97
	473	670531.24	2278238.04
	474	670531.93	2278240.83
	475	670517.04	2278270.27
	476	670509.44	2278272.08
	477	670501.92	2278271.64
	478	670484.69	2278266.40
	479	670472.43	2278261.16
	480	670452.94	2278252.78
	481	670454.71	2278248.82
	482	670421.24	2278231.25

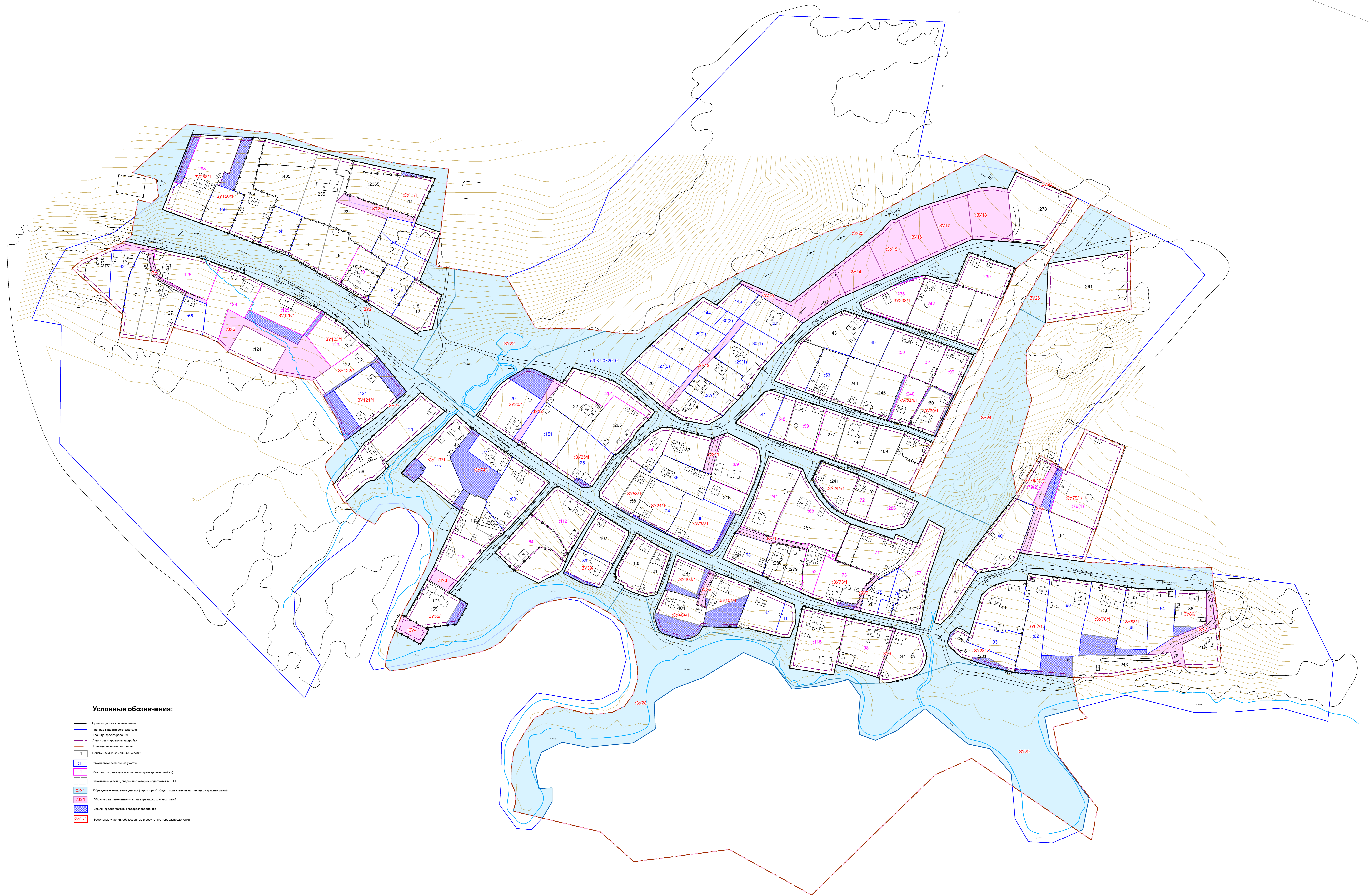
	483	670415.78	2278222.90
	484	670435.99	2278181.34
	485	670451.28	2278149.87
	486	670452.89	2278147.19
	487	670460.96	2278133.91
	488	670469.94	2278119.04
	489	670475.38	2278118.40
	490	670509.44	2278143.61
	491	670531.62	2278167.88
	1	670296.69	2278355.52
	2	670291.36	2278334.19
	3	670287.74	2278302.23
	4	670309.45	2278285.95
	5	670322.72	2278255.80
	6	670316.47	2278246.34
	7	670298.60	2278217.20
	8	670288.35	2278190.07
	9	670275.08	2278170.77
	10	670249.75	2278171.98
	11	670236.49	2278150.87
	12	670232.27	2278106.85
	13	670237.09	2278083.33
	14	670227.44	2278063.43
	15	670211.15	2278057.51
	16	670193.07	2278061.02
	17	670193.67	2278073.68
59:37:0720101:3Y28	18	670180.41	2278073.68
	19	670165.33	2278064.64
	20	670165.67	2278061.30
	21	670171.52	2278036.57
	22	670179.63	2278038.92
	23	670189.34	2278038.62
	24	670199.10	2278034.44
	25	670211.84	2278034.59
	26	670227.61	2278036.98
	27	670236.06	2278041.21
	28	670246.63	2278047.53
	29	670260.26	2278056.95
	30	670260.99	2278057.96
	31	670263.51	2278064.35
	32	670267.37	2278067.17
	33	670271.70	2278078.19
	34	670269.90	2278084.74
	35	670264.97	2278103.73

	36	670263.88	2278116.28
	37	670265.59	2278130.94
	38	670271.40	2278142.68
	39	670282.49	2278150.59
	40	670294.63	2278154.57
	41	670306.14	2278155.26
	42	670320.19	2278152.62
	43	670334.24	2278150.08
	44	670345.11	2278144.21
	45	670348.93	2278142.15
	46	670359.26	2278129.93
	47	670361.55	2278125.92
	48	670384.12	2278141.26
	49	670379.92	2278150.30
	50	670378.32	2278155.13
	51	670375.80	2278162.71
	52	670342.82	2278171.86
	53	670340.71	2278178.94
	54	670335.38	2278196.89
	55	670332.76	2278205.73
	56	670342.29	2278224.78
	57	670330.12	2278291.98
	58	670313.60	2278283.30
	59	670304.40	2278290.40
	60	670296.70	2278296.90
	61	670290.70	2278303.60
	62	670290.10	2278309.00
	63	670292.60	2278323.40
	64	670296.30	2278334.80
	65	670297.90	2278345.80

	66	670296.80	2278355.30
	1	670184.02	2278585.05
	2	670153.87	2278579.01
	3	670152.25	2278575.28
	4	670195.40	2278511.84
	5	670206.94	2278510.87
	6	670231.06	2278490.37
	7	670235.28	2278469.87
	8	670269.05	2278428.86
	9	670247.95	2278401.73
	10	670238.90	2278381.83
	11	670244.33	2278366.75
	12	670254.58	2278364.94
	13	670281.11	2278367.35
59:37:0720101:3Y29	14	670296.35	2278356.22
	15	670293.10	2278363.00
	16	670293.51	2278385.29
	17	670293.49	2278385.29
	18	670293.67	2278393.72
	19	670299.33	2278417.24
	20	670313.19	2278459.73
	21	670303.50	2278513.56
	22	670302.74	2278522.62
	23	670298.76	2278569.60
	24	670293.85	2278570.64
	25	670269.91	2278575.67
	26	670261.21	2278542.83
	27	670232.87	2278548.26

ПРОЕКТ МЕЖЕВАНИЯ ТЕРРИТОРИИ
на элементы планировочной структуры, входящие в кадастровый квартал
59:37:0720101 (с. Троицк)

ЧЕРТЕЖ МЕЖЕВАНИЯ ТЕРРИТОРИИ

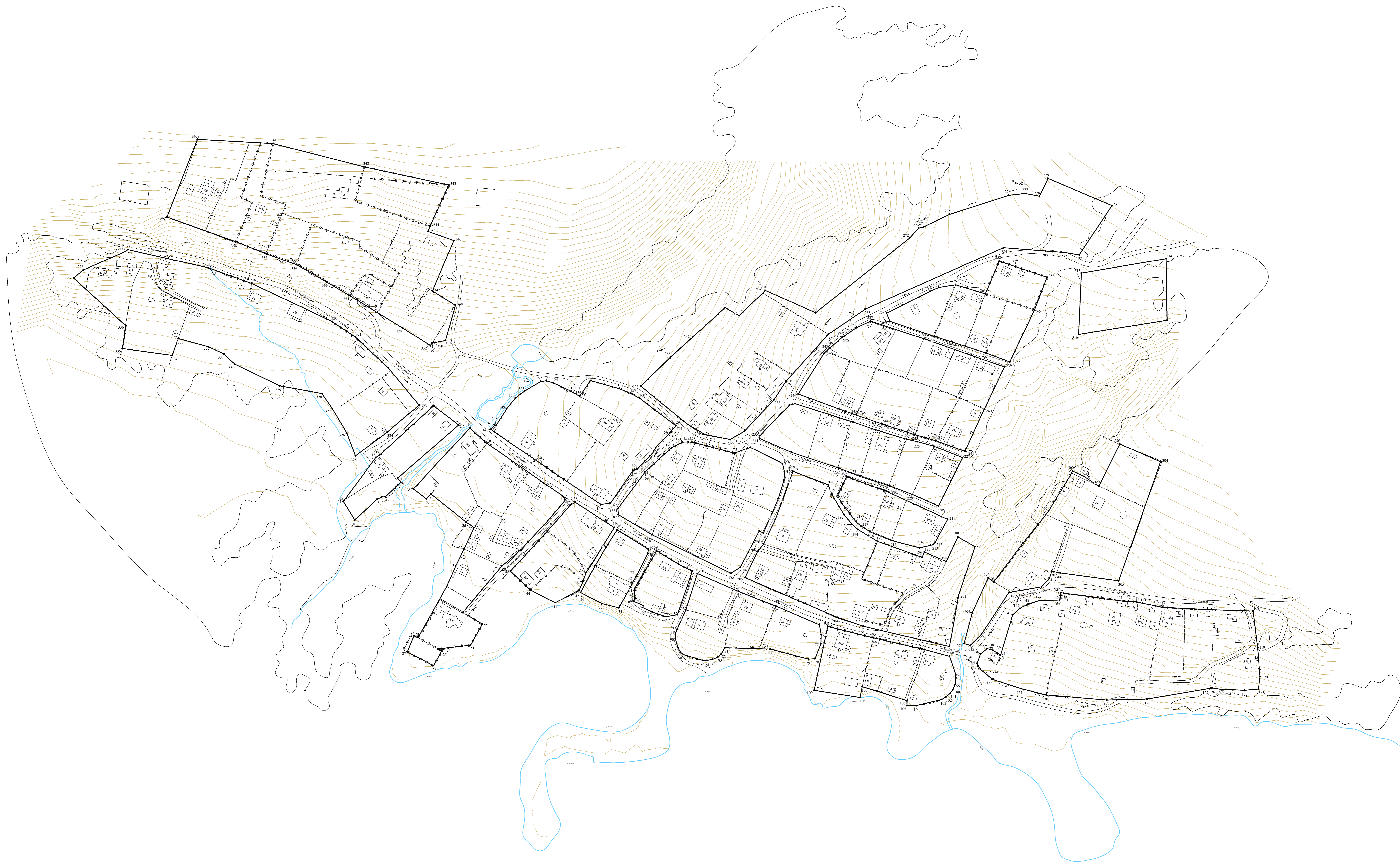


Условные обозначения:

- Проектные красные линии
- Граница кадастрового квартала
- Граница проектируемой территории
- Линия размещения застройки
- Граница земельного участка
- Назначенные земельные участки
- Уточненные земельные участки
- Участки, подлежащие изъятию (двусторонние)
- Земельные участки, сведения о которых содержатся в ЕФРН
- 3У1 Обращение земельных участков (территории) общего пользования за границами красных линий
- 3У2 Обращение земельных участков в границах красных линий
- Земли, предлагаемые к перераспределению
- 3У1/1 Земельные участки, образованные в результате перераспределения

5-2022-ПМТ				
Имя	Иванов	Петр	Иванов	Иванов
Должность	И.И. Иванов			
Исполнитель	И.И. Иванов			
Проект межевания территории				
Чертёж межевания территории				
(Общая площадь)				
М 1:500				
Страница	Лист	Листов		
ПМТ	1	2		
				ГБУ "ЦГИ" ГИС

ПРОЕКТ МЕЖЕВАНИЯ ТЕРРИТОРИИ
 на элементы планировочной структуры, входящие в кадастровый квартал
 59:37:0720101 (с. Троицк)
ЧЕРТЕЖ КРАСНЫХ ЛИНИЙ



					5-2022-ГМТ			
					Элементы планировочной структуры, входящие в кадастровый квартал 59:37:0720101 (с. Троицк)			
Имя	Корень	Лист	Масштаб	Рисован	Дата	Страниц	Лист	Листов
Проектант	И.К. Малаев					ГМТ	2	2
Проверитель	В.В. Волков							
					Чертеж красных линий (Собственная часть) М 1:1000			
					ГБУ "ЦТИ ГС"			