



Государственное бюджетное учреждение
Пермского края
«Центр технической инвентаризации и
кадастровой оценки Пермского края»
Березниковский филиал

ПРОЕКТ МЕЖЕВАНИЯ ТЕРРИТОРИИ

планировочных элементов, входящих в кадастровый квартал
59:37:0540101 (д.Кондас)
Березниковского городского округа
Пермского края

**Пояснительная записка
Том 1
Основная часть**

6-2022-ПМТ

2022

Государственное бюджетное учреждение Пермского края
«Центр технической инвентаризации и кадастровой оценки Пермского
края»
Березниковский филиал

ПРОЕКТ
МЕЖЕВАНИЯ ТЕРРИТОРИИ

планировочных элементов, входящих в кадастровый квартал

59:37:0540101 (д.Кондас)

Березниковского городского округа

Пермского края

Пояснительная записка

Том 1

Основная часть

6-2022-ПМТ

Директор Березниковского филиала
ГБУ «ЦТИ ПК»

Мичева Е.К.

" " _____ 2022 г.

Исполнитель проекта

Баскакова Е.В.

" " _____ 2022 г.

М.П.

Раздел	Наименование	Стр.
	Проект межевания территории. Пояснительная записка. Том 1. Основная часть.	
1	Описание проектных решений	4
2	Экспликация образуемых, уточняемых и изменяемых земельных участков	20
3	Каталог координат красных линий	48
4	Каталог координат границ образуемых, уточняемых и изменяемых земельных участков	55
	Чертеж межевания территории. 1:1000	Лист 1
	Чертеж красных линий. 1:1000	Лист 2
	Проект межевания территории. Пояснительная записка. Том 2. Материалы по обоснованию	
1	Общие данные	4
2	Цель выполнения работ	4
3	Анализ современного использования территории	5
4	Ограничения использования территории	5
5	Выводы	8
	Приложение. Экспликация земельных участков фактического землепользования	9
	Схема использования территории в период подготовки проекта межевания. 1:1000	Лист 1

1. ОПИСАНИЕ ПРОЕКТНЫХ РЕШЕНИЙ

Проект межевания разрабатывается с целью установления границ земельных участков, на которых расположены объекты капитального строительства, определения местоположения границ образуемых и изменяемых земельных участков, установления красных линий для застроенных территорий.

Основой для архитектурно-планировочного решения настоящего проекта межевания является Генеральный план и Правила землепользования и застройки МО «Город Березники» Пермского края.

В соответствии с утвержденным Генеральным планом МО «Город Березники» проектируемая территория расположена в жилой зоне.

К территориям общего пользования относятся земли, занятые дорогами, улицами, проездами (в пределах красных линий), а также площадками и участками объектов общего пользования.

Территория общего пользования отделяется от кварталов, подлежащих застройке, красными линиями.

Красные линии установлены с учетом существующей застройки, сформированных земельных участков, СП 42.13330.2011 «Градостроительство. Планировка и застройка городских и сельских поселений» и «Рекомендаций по проектированию улиц и дорог городов и сельских поселений».

Проект межевания территории разработан на основании топографической съемки М 1:1000, инженерные изыскания в границах проектирования не производились, так как в техническом задании на выполнение работ по разработке проектов межевания территории и проведение комплексных кадастровых работ, такие требования отсутствуют.

В границах территории межевания находятся 199 ранее сформированных земельных участков, в отношении которых имеются сведения в Едином государственном реестре недвижимости. В соответствии с требованиями земельного законодательства границы не установлены у 84 земельного участка.

Данные по фактическому использованию территории кадастровых кварталов приведены в таблице – Экспликация земельных участков фактического землепользования, графическая часть отображена на схеме использования территории в период подготовки проекта межевания.

Проектом межевания предлагается:

- Участок с кадастровым номером 59:37:0540101:1 – уточнить местоположение границ земельного участка.
- Участок 59:37:0540101:ЗУ1/1 предлагается образовать путем перераспределения земельного участка с кадастровым номером 59:37:0540101:1 и земель, находящихся в государственной или муниципальной собственности.
- Участок с кадастровым номером 59:37:0540101:2 – уточнить местоположение границ земельного участка.

- Участок с кадастровым номером 59:37:0540101:3 – уточнить местоположение границ земельного участка.
- Участок 59:37:0540101:3У3/1 предлагается образовать путем перераспределения земельного участка с кадастровым номером 59:37:0540101:3 и земель, находящихся в государственной или муниципальной собственности.
- Участок 59:37:0540101:3У4/1 предлагается образовать путем перераспределения земельного участка с кадастровым номером 59:37:0540101:4 и земель, находящихся в государственной или муниципальной собственности.
- Участок с кадастровым номером 59:37:0540101:5 – уточнить местоположение границ земельного участка.
- Участок с кадастровым номером 59:37:0540101:6 – уточнить местоположение границ земельного участка.
- Участок с кадастровым номером 59:37:0540101:7 – уточнить местоположение границ земельного участка.
- Участок с кадастровым номером 59:37:0540101:9 – уточнить местоположение границ земельного участка.
- Участок с кадастровым номером 59:37:0540101:10 – уточнить местоположение границ земельного участка.
- Участок с кадастровым номером 59:37:0540101:11 – уточнить местоположение границ земельного участка.
- Участок с кадастровым номером 59:37:0540101:12 – уточнить местоположение границ земельного участка.
- Участок с кадастровым номером 59:37:0540101:13 – исправить реестровую ошибку в местоположении границ земельного участка.
- Участок с кадастровым номером 59:37:0540101:15 – исправить реестровую ошибку в местоположении границ земельного участка.
- Участок с кадастровым номером 59:37:0540101:16 – уточнить местоположение границ земельного участка.
- Участок 59:37:0540101:3У16/1 предлагается образовать путем перераспределения земельного участка с кадастровым номером 59:37:0540101:16 и земель, находящихся в государственной или муниципальной собственности.
- Участок с кадастровым номером 59:37:0540101:17 – уточнить местоположение границ земельного участка.
- Участок с кадастровым номером 59:37:0540101:18 – уточнить местоположение границ земельного участка.
- Участок с кадастровым номером 59:37:0540101:21 – исправить реестровую ошибку в местоположении границ земельного участка.
- Участок с кадастровым номером 59:37:0540101:22 – исправить реестровую ошибку в местоположении границ земельного участка.
- Участок с кадастровым номером 59:37:0540101:24 – уточнить местоположение границ земельного участка.

- Участок 59:37:0540101:ЗУ24/1 предлагается образовать путем перераспределения земельного участка с кадастровым номером 59:37:0540101:24 и земель, находящихся в государственной или муниципальной собственности.
- Участок с кадастровым номером 59:37:0540101:25 – уточнить местоположение границ земельного участка.
- Участок 59:37:0540101:ЗУ25/1 предлагается образовать путем перераспределения земельного участка с кадастровым номером 59:37:0540101:25 и земель, находящихся в государственной или муниципальной собственности.
- Участок 59:37:0540101:ЗУ26/1 предлагается образовать путем перераспределения земельного участка с кадастровым номером 59:37:0540101:26 и земель, находящихся в государственной или муниципальной собственности.
- Участок с кадастровым номером 59:37:0540101:27 – исправить реестровую ошибку в местоположении границ земельного участка.
- Участок 59:37:0540101:ЗУ27/1 предлагается образовать путем перераспределения земельного участка с кадастровым номером 59:37:0540101:27 и земель, находящихся в государственной или муниципальной собственности.
- Участок с кадастровым номером 59:37:0540101:28 – уточнить местоположение границ земельного участка.
- Участок с кадастровым номером 59:37:0540101:30 – уточнить местоположение границ земельного участка.
- Участок с кадастровым номером 59:37:0540101:31 – исправить реестровую ошибку в местоположении границ земельного участка.
- Участок с кадастровым номером 59:37:0540101:32 – уточнить местоположение границ земельного участка.
- Участок 59:37:0540101:ЗУ32/1 предлагается образовать путем перераспределения земельного участка с кадастровым номером 59:37:0540101:32 и земель, находящихся в государственной или муниципальной собственности.
- Участок 59:37:0540101:ЗУ33/1 предлагается образовать путем перераспределения земельного участка с кадастровым номером 59:37:0540101:33 и земель, находящихся в государственной или муниципальной собственности.
- Участок 59:37:0540101:ЗУ34/1 предлагается образовать путем перераспределения земельного участка с кадастровым номером 59:37:0540101:34 и земель, находящихся в государственной или муниципальной собственности.
- Участок с кадастровым номером 59:37:0540101:35 – уточнить местоположение границ земельного участка.
- Участок с кадастровым номером 59:37:0540101:36 – уточнить местоположение границ земельного участка.

- Участок с кадастровым номером 59:37:0540101:37 – уточнить местоположение границ земельного участка.
- Участок с кадастровым номером 59:37:0540101:38 – уточнить местоположение границ земельного участка.
- Участок с кадастровым номером 59:37:0540101:39 – уточнить местоположение границ земельного участка.
- Участок с кадастровым номером 59:37:0540101:40 – уточнить местоположение границ земельного участка.
- Участок 59:37:0540101:ЗУ40/1 предлагается образовать путем перераспределения земельного участка с кадастровым номером 59:37:0540101:40 и земель, находящихся в государственной или муниципальной собственности.
- Участок с кадастровым номером 59:37:0540101:41 – уточнить местоположение границ земельного участка.
- Участок с кадастровым номером 59:37:0540101:43 – уточнить местоположение границ земельного участка.
- Участок 59:37:0540101:ЗУ43/1 предлагается образовать путем перераспределения земельного участка с кадастровым номером 59:37:0540101:43 и земель, находящихся в государственной или муниципальной собственности.
- Участок с кадастровым номером 59:37:0540101:44 – исправить реестровую ошибку в местоположении границ земельного участка.
- Участок с кадастровым номером 59:37:0540101:45 – исправить реестровую ошибку в местоположении границ земельного участка.
- Участок 59:37:0540101:ЗУ45/1 предлагается образовать путем перераспределения земельного участка с кадастровым номером 59:37:0540101:45 и земель, находящихся в государственной или муниципальной собственности.
- Участок с кадастровым номером 59:37:0540101:46 – исправить реестровую ошибку в местоположении границ земельного участка.
- Участок 59:37:0540101:ЗУ46/1 предлагается образовать путем перераспределения земельного участка с кадастровым номером 59:37:0540101:46 и земель, находящихся в государственной или муниципальной собственности.
- Участок с кадастровым номером 59:37:0540101:47 – уточнить местоположение границ земельного участка.
- Участок с кадастровым номером 59:37:0540101:48 – уточнить местоположение границ земельного участка.
- Участок 59:37:0540101:ЗУ48/1 предлагается образовать путем перераспределения земельного участка с кадастровым номером 59:37:0540101:48 и земель, находящихся в государственной или муниципальной собственности.
- Участок с кадастровым номером 59:37:0540101:49 – уточнить местоположение границ земельного участка.

- Участок с кадастровым номером 59:37:0540101:50 – уточнить местоположение границ земельного участка.
- Участок с кадастровым номером 59:37:0540101:51 – уточнить местоположение границ земельного участка.
- Участок с кадастровым номером 59:37:0540101:52 – уточнить местоположение границ земельного участка.
- Участок 59:37:0540101:ЗУ52/1 предлагается образовать путем перераспределения земельного участка с кадастровым номером 59:37:0540101:52 и земель, находящихся в государственной или муниципальной собственности.
- Участок с кадастровым номером 59:37:0540101:53 – уточнить местоположение границ земельного участка.
- Участок с кадастровым номером 59:37:0540101:54 – уточнить местоположение границ земельного участка.
- Участок 59:37:0540101:ЗУ54/1 предлагается образовать путем перераспределения земельного участка с кадастровым номером 59:37:0540101:54 и земель, находящихся в государственной или муниципальной собственности.
- Участок 59:37:0540101:ЗУ55/1 предлагается образовать путем перераспределения земельного участка с кадастровым номером 59:37:0540101:55 и земель, находящихся в государственной или муниципальной собственности.
- Участок с кадастровым номером 59:37:0540101:56 – уточнить местоположение границ земельного участка.
- Участок 59:37:0540101:ЗУ56/1 предлагается образовать путем перераспределения земельного участка с кадастровым номером 59:37:0540101:56 и земель, находящихся в государственной или муниципальной собственности.
- Участок с кадастровым номером 59:37:0540101:57 – уточнить местоположение границ земельного участка.
- Участок с кадастровым номером 59:37:0540101:58 – уточнить местоположение границ земельного участка.
- Участок с кадастровым номером 59:37:0540101:62 – уточнить местоположение границ земельного участка.
- Участок с кадастровым номером 59:37:0540101:63 – уточнить местоположение границ земельного участка.
- Участок с кадастровым номером 59:37:0540101:64 – уточнить местоположение границ земельного участка.
- Участок с кадастровым номером 59:37:0540101:67 – уточнить местоположение границ земельного участка.
- Участок с кадастровым номером 59:37:0540101:68 – исправить реестровую ошибку в местоположении границ земельного участка.
- Участок 59:37:0540101:ЗУ68/1 предлагается образовать путем перераспределения земельного участка с кадастровым номером

- 59:37:0540101:87 и земель, находящихся в государственной или муниципальной собственности.
- Участок с кадастровым номером 59:37:0540101:88 – уточнить местоположение границ земельного участка.
 - Участок 59:37:0540101:ЗУ88/1 предлагается образовать путем перераспределения земельного участка с кадастровым номером 59:37:0540101:88 и земель, находящихся в государственной или муниципальной собственности.
 - Участок с кадастровым номером 59:37:0540101:90 – исправить реестровую ошибку в местоположении границ земельного участка.
 - Участок 59:37:0540101:ЗУ90/1 предлагается образовать путем перераспределения земельного участка с кадастровым номером 59:37:0540101:90 и земель, находящихся в государственной или муниципальной собственности.
 - Участок с кадастровым номером 59:37:0540101:92 – уточнить местоположение границ земельного участка.
 - Участок 59:37:0540101:ЗУ92/1 предлагается образовать путем перераспределения земельного участка с кадастровым номером 59:37:0540101:92 и земель, находящихся в государственной или муниципальной собственности.
 - Участок 59:37:0540101:ЗУ92/2 предлагается образовать путем перераспределения земельного участка с кадастровым номером 59:37:0540101:ЗУ92/1 и земель, находящихся в государственной или муниципальной собственности.
 - Участок с кадастровым номером 59:37:0540101:94 – уточнить местоположение границ земельного участка.
 - Участок 59:37:0540101:ЗУ96/1 предлагается образовать путем перераспределения земельного участка с кадастровым номером 59:37:0540101:96 и земель, находящихся в государственной или муниципальной собственности.
 - Участок с кадастровым номером 59:37:0540101:97 – исправить реестровую ошибку в местоположении границ земельного участка.
 - Участок 59:37:0540101:ЗУ97/1 предлагается образовать путем перераспределения земельного участка с кадастровым номером 59:37:0540101:97 и земель, находящихся в государственной или муниципальной собственности.
 - Участок с кадастровым номером 59:37:0540101:100 – исправить реестровую ошибку в местоположении границ земельного участка.
 - Участок с кадастровым номером 59:37:0540101:101 – уточнить местоположение границ земельного участка.
 - Участок 59:37:0540101:ЗУ101/1 предлагается образовать путем перераспределения земельного участка с кадастровым номером 59:37:0540101:101 и земель, находящихся в государственной или муниципальной собственности.

- Участок с кадастровым номером 59:37:0540101:102 – уточнить местоположение границ земельного участка.
- Участок 59:37:0540101:ЗУ103/1 предлагается образовать путем перераспределения земельного участка с кадастровым номером 59:37:0540101:103 и земель, находящихся в государственной или муниципальной собственности.
- Участок 59:37:0540101:ЗУ104/1 предлагается образовать путем перераспределения земельного участка с кадастровым номером 59:37:0540101:104 и земель, находящихся в государственной или муниципальной собственности.
- Участок с кадастровым номером 59:37:0540101:105 – уточнить местоположение границ земельного участка.
- Участок с кадастровым номером 59:37:0540101:106 – уточнить местоположение границ земельного участка.
- Участок 59:37:0540101:ЗУ109/1 предлагается образовать путем перераспределения земельного участка с кадастровым номером 59:37:0540101:109 и земель, находящихся в государственной или муниципальной собственности.
- Участок с кадастровым номером 59:37:0540101:110 – уточнить местоположение границ земельного участка.
- Участок с кадастровым номером 59:37:0540101:111 – уточнить местоположение границ земельного участка.
- Участок с кадастровым номером 59:37:0540101:113 – уточнить местоположение границ земельного участка.
- Участок 59:37:0540101:ЗУ113/1 предлагается образовать путем перераспределения земельного участка с кадастровым номером 59:37:0540101:113 и земель, находящихся в государственной или муниципальной собственности.
- Участок с кадастровым номером 59:37:0540101:114 – уточнить местоположение границ земельного участка.
- Участок 59:37:0540101:ЗУ114/1 предлагается образовать путем перераспределения земельного участка с кадастровым номером 59:37:0540101:114 и земель, находящихся в государственной или муниципальной собственности.
- Участок с кадастровым номером 59:37:0540101:116 – уточнить местоположение границ земельного участка.
- Участок 59:37:0540101:ЗУ116/1 предлагается образовать путем перераспределения земельного участка с кадастровым номером 59:37:0540101:116 и земель, находящихся в государственной или муниципальной собственности.
- Участок 59:37:0540101:ЗУ117/1 предлагается образовать путем перераспределения земельного участка с кадастровым номером 59:37:0540101:117 и земель, находящихся в государственной или муниципальной собственности.

- Участок с кадастровым номером 59:37:0540101:119 – уточнить местоположение границ земельного участка.
- Участок с кадастровым номером 59:37:0540101:123 – уточнить местоположение границ земельного участка.
- Участок 59:37:0540101:3У123/1 предлагается образовать путем перераспределения земельного участка с кадастровым номером 59:37:0540101:123 и земель, находящихся в государственной или муниципальной собственности.
- Участок с кадастровым номером 59:37:0540101:124 – исправить реестровую ошибку в местоположении границ земельного участка.
- Участок с кадастровым номером 59:37:0540101:125 – уточнить местоположение границ земельного участка.
- Участок 59:37:0540101:3У126/1 предлагается образовать путем перераспределения земельного участка с кадастровым номером 59:37:0540101:126 и земель, находящихся в государственной или муниципальной собственности.
- Участок с кадастровым номером 59:37:0540101:128 – уточнить местоположение границ земельного участка.
- Участок с кадастровым номером 59:37:0540101:130 – уточнить местоположение границ земельного участка.
- Участок 59:37:0540101:3У132/1 предлагается образовать путем перераспределения земельного участка с кадастровым номером 59:37:0540101:132 и земель, находящихся в государственной или муниципальной собственности.
- Участок с кадастровым номером 59:37:0540101:133 – уточнить местоположение границ земельного участка.
- Участок с кадастровым номером 59:37:0540101:136 – уточнить местоположение границ земельного участка.
- Участок с кадастровым номером 59:37:0540101:139 – исправить реестровую ошибку в местоположении границ земельного участка.
- Участок с кадастровым номером 59:37:0540101:140 – уточнить местоположение границ земельного участка.
- Участок с кадастровым номером 59:37:0540101:143 – исправить реестровую ошибку в местоположении границ земельного участка.
- Участок с кадастровым номером 59:37:0540101:144 – исправить реестровую ошибку в местоположении границ земельного участка.
- Участок 59:37:0540101:3У144/1 предлагается образовать путем перераспределения земельного участка с кадастровым номером 59:37:0540101:144 и земель, находящихся в государственной или муниципальной собственности.
- Участок 59:37:0540101:3У146/1 предлагается образовать путем перераспределения земельного участка с кадастровым номером 59:37:0540101:146 и земель, находящихся в государственной или муниципальной собственности.

- Участок с кадастровым номером 59:37:0540101:148 – уточнить местоположение границ земельного участка.
- Участок с кадастровым номером 59:37:0540101:149 – уточнить местоположение границ земельного участка.
- Участок 59:37:0540101:3У149/1 предлагается образовать путем перераспределения земельного участка с кадастровым номером 59:37:0540101:149 и земель, находящихся в государственной или муниципальной собственности.
- Участок с кадастровым номером 59:37:0540101:150 – уточнить местоположение границ земельного участка.
- Участок 59:37:0540101:3У157/1 предлагается образовать путем перераспределения земельного участка с кадастровым номером 59:37:0540101:157 и земель, находящихся в государственной или муниципальной собственности.
- Участок с кадастровым номером 59:37:0540101:158 – уточнить местоположение границ земельного участка.
- Участок 59:37:0540101:3У158/1 предлагается образовать путем перераспределения земельного участка с кадастровым номером 59:37:0540101:158 и земель, находящихся в государственной или муниципальной собственности.
- Участок с кадастровым номером 59:37:0540101:159 – исправить реестровую ошибку в местоположении границ земельного участка.
- Участок с кадастровым номером 59:37:0540101:162 – уточнить местоположение границ земельного участка.
- Участок с кадастровым номером 59:37:0540101:164 – уточнить местоположение границ земельного участка.
- Участок с кадастровым номером 59:37:0540101:167 – уточнить местоположение границ земельного участка.
- Участок с кадастровым номером 59:37:0540101:168 – уточнить местоположение границ земельного участка.
- Участок с кадастровым номером 59:37:0540101:173 – исправить реестровую ошибку в местоположении границ земельного участка.
- Участок 59:37:0540101:3У176/1 предлагается образовать путем перераспределения земельного участка с кадастровым номером 59:37:0540101:176 и земель, находящихся в государственной или муниципальной собственности.
- Участок 59:37:0540101:3У177/1 предлагается образовать путем перераспределения земельного участка с кадастровым номером 59:37:0540101:177 и земель, находящихся в государственной или муниципальной собственности.
- Участок с кадастровым номером 59:37:0540101:178 – уточнить местоположение границ земельного участка.
- Участок с кадастровым номером 59:37:0540101:179 – исправить реестровую ошибку в местоположении границ земельного участка.

- Участок 59:37:0540101:3У179/1 предлагается образовать путем перераспределения земельного участка с кадастровым номером 59:37:0540101:179 и земель, находящихся в государственной или муниципальной собственности.
- Участок с кадастровым номером 59:37:0540101:181 – уточнить местоположение границ земельного участка.
- Участок 59:37:0540101:3У184/1 предлагается образовать путем перераспределения земельного участка с кадастровым номером 59:37:0540101:184 и земель, находящихся в государственной или муниципальной собственности.
- Участок с кадастровым номером 59:37:0540101:187 – уточнить местоположение границ земельного участка.
- Участок с кадастровым номером 59:37:0540101:188 – уточнить местоположение границ земельного участка.
- Участок с кадастровым номером 59:37:0540101:189 – уточнить местоположение границ земельного участка.
- Участок 59:37:0540101:3У190/1 предлагается образовать путем перераспределения земельного участка с кадастровым номером 59:37:0540101:190 и земель, находящихся в государственной или муниципальной собственности.
- Участок с кадастровым номером 59:37:0540101:192 – уточнить местоположение границ земельного участка.
- Участок с кадастровым номером 59:37:0540101:194 – уточнить местоположение границ земельного участка.
- Участок с кадастровым номером 59:37:0540101:196 – уточнить местоположение границ земельного участка.
- Участок 59:37:0540101:3У196/1 предлагается образовать путем перераспределения земельного участка с кадастровым номером 59:37:0540101:196 и земель, находящихся в государственной или муниципальной собственности.
- Участок с кадастровым номером 59:37:0540101:197 – уточнить местоположение границ земельного участка.
- Участок 59:37:0540101:3У199/1 предлагается образовать путем перераспределения земельного участка с кадастровым номером 59:37:0540101:199 и земель, находящихся в государственной или муниципальной собственности.
- Участок 59:37:0540101:3У200/1 предлагается образовать путем перераспределения земельного участка с кадастровым номером 59:37:0540101:200 и земель, находящихся в государственной или муниципальной собственности.
- Участок с кадастровым номером 59:37:0540101:219 – уточнить местоположение границ земельного участка.
- Участок 59:37:0540101:3У220/1 предлагается образовать путем перераспределения земельного участка с кадастровым номером

- 59:37:0540101:220 и земель, находящихся в государственной или муниципальной собственности.
- Участок с кадастровым номером 59:37:0540101:222 – уточнить местоположение границ земельного участка.
 - Участок с кадастровым номером 59:37:0540101:223 – уточнить местоположение границ земельного участка.
 - Участок с кадастровым номером 59:37:0540101:227 – исправить реестровую ошибку в местоположении границ земельного участка.
 - Участок 59:37:0540101:3У227/1 предлагается образовать путем перераспределения земельного участка с кадастровым номером 59:37:0540101:227 и земель, находящихся в государственной или муниципальной собственности.
 - Участок 59:37:0540101:3У362/1 предлагается образовать путем перераспределения земельного участка с кадастровым номером 59:37:0540101:362 и земель, находящихся в государственной или муниципальной собственности.
 - Участок с кадастровым номером 59:37:0540101:366 – исправить реестровую ошибку в местоположении границ земельного участка.
 - Участок 59:37:0540101:3У366/1 предлагается образовать путем перераспределения земельного участка с кадастровым номером 59:37:0540101:366 и земель, находящихся в государственной или муниципальной собственности.
 - Участок с кадастровым номером 59:37:0540101:367 – исправить реестровую ошибку в местоположении границ земельного участка.
 - Участок 59:37:0540101:3У371/1 предлагается образовать путем перераспределения земельного участка с кадастровым номером 59:37:0540101:371 и земель, находящихся в государственной или муниципальной собственности.
 - Участок 59:37:0540101:3У490/1 предлагается образовать путем перераспределения земельного участка с кадастровым номером 59:37:0540101:490 и земель, находящихся в государственной или муниципальной собственности.
 - Участок 59:37:0540101:3У1 сформировать из земель, находящихся в государственной или муниципальной собственности под земельные участки (территории) общего пользования. Поставить на государственный кадастровый учет по результатам межевания.
 - Участок 59:37:0540101:3У2 сформировать из земель, находящихся в государственной или муниципальной собственности под земельные участки (территории) общего пользования. Поставить на государственный кадастровый учет по результатам межевания.
 - Участок 59:37:0540101:3У3 сформировать из земель, находящихся в государственной или муниципальной собственности под земельные участки (территории) общего пользования. Поставить на государственный кадастровый учет по результатам межевания.

59:37:0540101:98, 59:37:0540101:93, 59:37:0540101:42, 59:37:0540101:186,
59:37:0540101:19, 59:37:0540101:20, 59:37:0540101:4, 59:37:0540101:8,
59:37:0540101:14, 59:37:0540101:23, 59:37:0540101:29, 59:37:0540101:324,
59:37:0540101:325, 59:37:0540101:362, 59:37:0540101:85, 59:37:0540101:87,
59:37:0540101:26, 59:37:0540101:157, 59:37:0540101:95, 59:37:0540101:96,
59:37:0540101:33, 59:37:0540101:34, 59:37:0540101:103, 59:37:0540101:104,
59:37:0540101:108, 59:37:0540101:112, 59:37:0540101:182, 59:37:0540101:190,
59:37:0540101:59, 59:37:0540101:371, 59:37:0540101:349, 59:37:0540101:348,
59:37:0540101:55, 59:37:0540101:146, 59:37:0540101:117, 59:37:0540101:199,
59:37:0540101:200, 59:37:0540101:174, 59:37:0540101:70, 59:37:0540101:69,
59:37:0540101:345, 59:37:0540101:142, 59:37:0540101:360, 59:37:0540101:122,
59:37:0540101:126, 59:37:0540101:141, 59:37:0540101:132, 59:37:0540101:134,
59:37:0540101:135, 59:37:0540101:138, 59:37:0540101:137, 59:37:0540101:121,
59:37:0540101:120, 59:37:0540101:118, 59:37:0540101:145, 59:37:0540101:115,
59:37:0540101:147, 59:37:0540101:195, 59:37:0540101:155, 59:37:0540101:154,
59:37:0540101:503, 59:37:0540101:490, 59:37:0540101:109, 59:37:0540101:91,
59:37:0540101:78, 59:37:0540101:361, 59:37:0540101:75, 59:37:0540101:172,
59:37:0540101:171 в проекте межевания оставлены без изменения.

Земельный участок с кадастровыми номерами 59:37:0540101:151,
59:37:0540101:166, 59:37:0540101:175 не идентифицированы.

2. ЭКСПЛИКАЦИЯ ОБРАЗУЕМЫХ И ИЗМЕНЯЕМЫХ ЗЕМЕЛЬНЫХ УЧАСТКОВ

№ п/п	Кадастровый (условный) номер земельного участка	Адрес земельного участка	Вид права	Вид разрешенного использования	Площадь по документам м ²	Площадь по проекту м ²	Примечание
1	2	3	4	5	6	7	8
1	59:37:0540101:1	Пермский край, Усольский р-н, д Кондас, ул Новоселов, 2	-	Для ведения личного подсобного хозяйства	1222	1222	Уточнение местоположения границ земельного участка
2	59:37:0540101:3У1/1	Российская Федерация, Пермский край, г.о. город Березники, д.Кондас, ул.Новоселов	-	Для ведения личного подсобного хозяйства (приусадебный земельный участок) – код 2.2	-	1537	Образован путем перераспределения земельного участка 59:37:0540101:1 и земель, находящихся в государственной или муниципальной собственности
3	59:37:0540101:2	Пермский край, Усольский р-н, д Кондас, ул Кондаская, д 22	Собственность	Для ведения личного подсобного хозяйства	1500	1900	Уточнение местоположения границ земельного участка
4	59:37:0540101:3	Пермский край, Усольский р-н, д Кондас, ул Новоселов, 6	Собственность	Для ведения личного подсобного хозяйства	1300	1364	Уточнение местоположения границ земельного участка
5	59:37:0540101:3У3/1	Российская Федерация, Пермский край, г.о. город Березники, д.Кондас, ул.Новоселов	-	Для ведения личного подсобного хозяйства (приусадебный земельный участок) – код 2.2	-	1645	Образован путем перераспределения земельного участка 59:37:0540101:3 и земель, находящихся в государственной или муниципальной собственности
6	59:37:0540101:4	Пермский край, Усольский р-н, д Кондас, ул Новоселов, д 8	Собственность	Для ведения личного подсобного хозяйства	1630	1630	Границы земельного участка не изменяются
7	59:37:0540101:3У4/1	Российская Федерация, Пермский край, г.о. город Березники, д.Кондас, ул.Новоселов	-	Для ведения личного подсобного хозяйства (приусадебный земельный участок) – код 2.2	-	1712	Образован путем перераспределения земельного участка 59:37:0540101:4 и земель, находящихся в государственной или муниципальной собственности
8	59:37:0540101:5	Пермский край, Усольский р-н, д Кондас, ул Новоселов, 10	Собственность	Для ведения личного подсобного хозяйства	1500	1500	Уточнение местоположения границ земельного участка
9	59:37:0540101:6	Пермский край, Усольский р-н, д Кондас, ул Новоселов, 1	Собственность	Для ведения личного подсобного хозяйства	1200	1600	Уточнение местоположения границ земельного участка
10	59:37:0540101:7	Пермский край, Усольский р-н, д Кондас, ул Новоселов, 3	-	Для ведения личного подсобного хозяйства	1300	1323	Уточнение местоположения границ земельного участка

№ п/п	Кадастровый (условный) номер земельного участка	Адрес земельного участка	Вид права	Вид разрешенного использования	Площадь по документам м ²	Площадь по проекту м ²	Примечание
1	2	3	4	5	6	7	8
11	59:37:0540101:8	Пермский край, Усольский р-н, д Кондас, ул Новоселов, 5	Собственность	Для индивидуального садоводства	1417	1417	Границы земельного участка не изменяются
12	59:37:0540101:9	Пермский край, Усольский р-н, д Кондас, ул Новоселов, 7		Для индивидуального садоводства	1298	1256	Уточнение местоположения границ земельного участка
13	59:37:0540101:10	Пермский край, Усольский р-н, д Кондас, ул Полевая, 2	Собственность	Для ведения личного подсобного хозяйства	1200	1554	Уточнение местоположения границ земельного участка
14	59:37:0540101:11	Пермский край, Усольский Район, Деревня Кондас, Улица Березовая, з/у 11	Собственность	Для ведения личного подсобного хозяйства	1200	1299	Уточнение местоположения границ земельного участка
15	59:37:0540101:12	Пермский край, Усольский р-н, д Кондас, ул Полевая, 6	Собственность	Для ведения личного подсобного хозяйства	1125	1211	Уточнение местоположения границ земельного участка
16	59:37:0540101:13	Российская Федерация, Пермский край, г.о. город Березники, д. Кондас, ул. Полевая, з/у 8	Собственность	Для ведения личного подсобного хозяйства	1078	1105	Исправление реестровой ошибки в местоположении границ земельного участка
17	59:37:0540101:14	Пермский край, Усольский р-н, д Кондас, ул Полевая, д 9	Собственность	Для ведения личного подсобного хозяйства	1256	1256	Границы земельного участка не изменяются
18	59:37:0540101:15	Пермский край, Усольский р-н, д Кондас, ул Полевая, д 11	Собственность	Для ведения личного подсобного хозяйства	1320	1557	Исправление реестровой ошибки в местоположении границ земельного участка
19	59:37:0540101:16	Пермский край, Усольский р-н, д Кондас, ул Заречная, 11	-	Для ведения личного подсобного хозяйства	1200	1600	Уточнение местоположения границ земельного участка
20	59:37:0540101:3У16/1	Российская Федерация, Пермский край, г.о. город Березники, д.Кондас, ул.Заречная, з/у 11	-	Для ведения личного подсобного хозяйства (приусадебный земельный участок) – код 2.2	-	1867	Образован путем перераспределения земельного участка 59:37:0540101:16 и земель, находящихся в государственной или муниципальной собственности
21	59:37:0540101:17	Пермский край, Усольский р-н, д Кондас, ул Майская, 8	Собственность	Для ведения личного подсобного хозяйства	221	211	Уточнение местоположения границ земельного участка
22	59:37:0540101:18	Пермский край, Усольский р-н, д Кондас, пер Майский	Собственность	Для индивидуального садоводства	1500	1506	Уточнение местоположения границ земельного участка
23	59:37:0540101:19	Российская Федерация, Пермский край, г.о. г. Березники, д. Кондас, ул. Заречная, з/у 5	Собственность	Для индивидуального садоводства	919	919	Границы земельного участка не изменяются

№ п/п	Кадастровый (условный) номер земельного участка	Адрес земельного участка	Вид права	Вид разрешенного использования	Площадь по документам м ²	Площадь по проекту м ²	Примечание
1	2	3	4	5	6	7	8
24	59:37:0540101:20	Российская Федерация, Пермский край, г.о. г. Березники, д. Кондас, ул. Заречная, з/у 3	Собственность	Для ведения личного подсобного хозяйства	1500	1500	Границы земельного участка не изменяются
25	59:37:0540101:21	Российская Федерация, Пермский край, г.о. город Березники, д. Кондас, ул. Заречная, з/у 1	Собственность	Для ведения личного подсобного хозяйства	2350	2625	Исправление реестровой ошибки в местоположении границ земельного участка
26	59:37:0540101:22	Пермский край, Усольский р-н, д. Кондас, ул. Полевая, 5	Собственность	Для ведения личного подсобного хозяйства	1200	1385	Исправление реестровой ошибки в местоположении границ земельного участка
27	59:37:0540101:23	Пермский край, Усольский район, д. Кондас, ул. Полевая, 7	Собственность	Для ведения личного подсобного хозяйства	1260	1260	Границы земельного участка не изменяются
28	59:37:0540101:24	Пермский край, Усольский р-н, д. Кондас, ул. Уральская, 3	Собственность	Для ведения личного подсобного хозяйства	2200	2200	Уточнение местоположения границ земельного участка
29	59:37:0540101:3У24/1	Российская Федерация, Пермский край, г.о. город Березники, д. Кондас, ул. Уральская, з/у 3	-	Для ведения личного подсобного хозяйства (приусадебный земельный участок) – код 2.2	-	3322	Образован путем перераспределения земельного участка 59:37:0540101:24 и земель, находящихся в государственной или муниципальной собственности
30	59:37:0540101:25	Пермский край, Усольский р-н, д. Кондас, пер. Кондасский, д. 9	Общая долевая собственность	Для ведения личного подсобного хозяйства	1800	1978	Уточнение местоположения границ земельного участка
31	59:37:0540101:3У25/1	Российская Федерация, Пермский край, г.о. город Березники, д. Кондас, пер. Кондасский, з/у 9	-	Для ведения личного подсобного хозяйства (приусадебный земельный участок) – код 2.2	-	2042	Образован путем перераспределения земельного участка 59:37:0540101:25 и земель, находящихся в государственной или муниципальной собственности
32	59:37:0540101:26	Российская Федерация, Пермский край, г.о. Город Березники, д. Кондас, пер. Кондасский, з/у 11	Собственность	Для ведения личного подсобного хозяйства	1757	1757	Границы земельного участка не изменяются
33	59:37:0540101:3У26/1	Российская Федерация, Пермский край, г.о. город Березники, д. Кондас, пер. Кондасский, з/у 11	-	Для ведения личного подсобного хозяйства (приусадебный земельный участок) – код 2.2	-	1806	Образован путем перераспределения земельного участка 59:37:0540101:26 и земель, находящихся в государственной или муниципальной собственности

№ п/п	Кадастровый (условный) номер земельного участка	Адрес земельного участка	Вид права	Вид разрешенного использования	Площадь по документам м ²	Площадь по проекту м ²	Примечание
1	2	3	4	5	6	7	8
34	59:37:0540101:27	Российская Федерация, Пермский край, г.о. Город Березники, д. Кондас, пер. Кондасский, з/у 7	Общая совместная собственность	Для личного пользования	1870	1909	Исправление реестровой ошибки в местоположении границ земельного участка
35	59:37:0540101:3У27/1	Российская Федерация, Пермский край, г.о. город Березники, д.Кондас, пер. Кондасский, з/у 7	-	Для ведения личного подсобного хозяйства (приусадебный земельный участок) – код 2.2	-	2273	Образован путем перераспределения земельного участка 59:37:0540101:27 и земель, находящихся в государственной или муниципальной собственности
36	59:37:0540101:28	Пермский край, Усольский р-н, д Кондас, пер Кондасский, 5	Собственность	Индивидуальное дачное строительство	1300	1430	Уточнение местоположения границ земельного участка
37	59:37:0540101:29	Пермский край, Усольский р-н, д Кондас, ул Полевая, д 3	Собственность	Индивидуальное садоводство	1320	1320	Границы земельного участка не изменяются
38	59:37:0540101:30	Пермский край, Усольский район, д Кондас, переулок Кондасский, д 3	Собственность	Для ведения личного подсобного хозяйства	3204	3285	Уточнение местоположения границ земельного участка
39	59:37:0540101:31	Российская Федерация, Пермский край, г.о. город Березники, д. Кондас, пер. Кондасский, з/у 1	Собственность	Для ведения личного подсобного хозяйства	1757	1757	Исправление реестровой ошибки в местоположении границ земельного участка
40	59:37:0540101:32	Российская Федерация, Пермский край, г.о. г. Березники, д. Кондас, ул. Кондасская, з/у 35	Собственность	Для ведения личного подсобного хозяйства	1400	1400	Уточнение местоположения границ земельного участка
41	59:37:0540101:3У32/1	Российская Федерация, Пермский край, г.о. город Березники, д.Кондас, ул.Кондасская, з/у 35	-	Для ведения личного подсобного хозяйства (приусадебный земельный участок) – код 2.2	-	1931	Образован путем перераспределения земельного участка 59:37:0540101:32 и земель, находящихся в государственной или муниципальной собственности
42	59:37:0540101:33	Российская Федерация, Пермский край, г.о. Город Березники, д. Кондас, ул. Кондасская, з/у 42	Собственность	Для ведения личного подсобного хозяйства	1730	1730	Границы земельного участка не изменяются
43	59:37:0540101:3У33/1	Российская Федерация, Пермский край, г.о. город Березники, д.Кондас, ул.Кондасская, з/у 42	-	Для ведения личного подсобного хозяйства (приусадебный земельный участок) – код 2.2	-	1870	Образован путем перераспределения земельного участка 59:37:0540101:33 и земель, находящихся в государственной или муниципальной собственности

№ п/п	Кадастровый (условный) номер земельного участка	Адрес земельного участка	Вид права	Вид разрешенного использования	Площадь по документам м ²	Площадь по проекту м ²	Примечание
1	2	3	4	5	6	7	8
44	59:37:0540101:34	Российская Федерация, Пермский край, г.о. город Березники, д. Кондас, ул. Кондасская, з/у 40	Собственность	Для ведения личного подсобного хозяйства	1923	1923	Границы земельного участка не изменяются
45	59:37:0540101:3У34/1	Российская Федерация, Пермский край, г.о. город Березники, д.Кондас, ул.Кондасская, з/у 40	-	Для ведения личного подсобного хозяйства (приусадебный земельный участок) – код 2.2	-	1985	Образован путем перераспределения земельного участка 59:37:0540101:34 и земель, находящихся в государственной или муниципальной собственности
46	59:37:0540101:35	Пермский край, Усольский р-н, д Кондас, ул Кондасская, 33	Собственность	для личного подсобного хозяйства	2532	2595	Уточнение местоположения границ земельного участка
47	59:37:0540101:36	Пермский край, Усольский р-н, д Кондас, ул Кондасская, 38	-	Для ведения личного подсобного хозяйства	700	1040	Уточнение местоположения границ земельного участка
48	59:37:0540101:37	Пермский край, Усольский р-н, д Кондас, ул Кондасская, 38	Собственность	Для ведения личного подсобного хозяйства	600	921	Уточнение местоположения границ земельного участка
49	59:37:0540101:38	Пермский край, Усольский р-н, д Кондас, ул Кондасская, д 31	Собственность	Для ведения личного подсобного хозяйства	1600	2000	Уточнение местоположения границ земельного участка
50	59:37:0540101:39	Пермский край, Усольский р-н, д Кондас, ул Кондасская, д 29	Собственность	Для ведения личного подсобного хозяйства	1600	2000	Уточнение местоположения границ земельного участка
51	59:37:0540101:40	Пермский край, Усольский р-н, д Кондас, ул Кондасская, д 36	Собственность	Для ведения личного подсобного хозяйства	1100	1500	Уточнение местоположения границ земельного участка
52	59:37:0540101:3У40/1	Российская Федерация, Пермский край, г.о. город Березники, д.Кондас, ул.Кондасская, з/у 36	-	Для ведения личного подсобного хозяйства (приусадебный земельный участок) – код 2.2	-	1839	Образован путем перераспределения земельного участка 59:37:0540101:40 и земель, находящихся в государственной или муниципальной собственности
53	59:37:0540101:41	Пермский край, Усольский р-н, д Кондас, ул Кондасская, 34	-	Для личного подсобного хозяйства	1960	2134	Уточнение местоположения границ земельного участка
54	59:37:0540101:42	Российская Федерация, Пермский край, г.о. г. Березники, д. Кондас, ул. Заречная, з/у 13	Собственность	Для ведения личного подсобного хозяйства	2182	2182	Границы земельного участка не изменяются

№ п/п	Кадастровый (условный) номер земельного участка	Адрес земельного участка	Вид права	Вид разрешенного использования	Площадь по документам м ²	Площадь по проекту м ²	Примечание
1	2	3	4	5	6	7	8
55	59:37:0540101:43	Пермский край, Усольский р-н, д Кондас, ул Кондасская, д 32	Собственность	Для индивидуального садоводства	850	935	Уточнение местоположения границ земельного участка
56	59:37:0540101:3У43/1	Российская Федерация, Пермский край, г.о. город Березники, д.Кондас, ул.Кондасская, з/у 32	-	Для индивидуального садоводства	-	1031	Образован путем перераспределения земельного участка 59:37:0540101:43 и земель, находящихся в государственной или муниципальной собственности
57	59:37:0540101:44	Российская Федерация, Пермский край, г.о. город Березники, д. Кондас, ул. Кондасская, з/у 25	Общая долевая собственность	Для ведения личного подсобного хозяйства	2200	2227	Исправление реестровой ошибки в местоположении границ земельного участка
58	59:37:0540101:45	Российская Федерация, Пермский край, г.о. г. Березники, д. Кондас, ул. Кондасская, з/у 30	Собственность	Для ведения личного подсобного хозяйства	1667	1708	Исправление реестровой ошибки в местоположении границ земельного участка
59	59:37:0540101:3У45/1	Российская Федерация, Пермский край, г.о. город Березники, д.Кондас, ул.Кондасская, з/у 30	-	Для ведения личного подсобного хозяйства (приусадебный земельный участок) – код 2.2	-	1758	Образован путем перераспределения земельного участка 59:37:0540101:45 и земель, находящихся в государственной или муниципальной собственности
60	59:37:0540101:46	Российская Федерация, Пермский край, г.о. Город Березники, д. Кондас, ул. Кондасская, уч. № 32	Собственность	Для ведения личного подсобного хозяйства	1311	1311	Исправление реестровой ошибки в местоположении границ земельного участка
61	59:37:0540101:3У46/1	Российская Федерация, Пермский край, г.о. город Березники, д.Кондас, ул.Кондасская, з/у 32	-	Для ведения личного подсобного хозяйства (приусадебный земельный участок) – код 2.2	-	1411	Образован путем перераспределения земельного участка 59:37:0540101:46 и земель, находящихся в государственной или муниципальной собственности
62	59:37:0540101:47	Пермский край, Усольский р-н, д Кондас, ул Кондасская, 28	Собственность	личное подсобное хозяйство	1798	2015	Уточнение местоположения границ земельного участка
63	59:37:0540101:48	Пермский край, Усольский р-н, д Кондас, ул Кондасская, 19	Собственность	Для ведения личного подсобного хозяйства	1100	1500	Уточнение местоположения границ земельного участка
64	59:37:0540101:3У48/1	Российская Федерация, Пермский край, г.о. город Березники, д.Кондас, ул.Кондасская, з/у 19	-	Для ведения личного подсобного хозяйства (приусадебный земельный участок) – код 2.2	-	1619	Образован путем перераспределения земельного участка 59:37:0540101:48 и земель, находящихся в государственной или муниципальной собственности

№ п/п	Кадастровый (условный) номер земельного участка	Адрес земельного участка	Вид права	Вид разрешенного использования	Площадь по документам м ²	Площадь по проекту м ²	Примечание
1	2	3	4	5	6	7	8
65	59:37:0540101:49	Пермский край, Усольский р-н, д Кондас, ул Кондасская, 26	Собственность	Для ведения личного подсобного хозяйства	1783	1988	Уточнение местоположения границ земельного участка
66	59:37:0540101:50	Пермский край, Усольский р-н, д Кондас, ул Кондасская	Собственность	Для ведения личного подсобного хозяйства	826	1226	Уточнение местоположения границ земельного участка
67	59:37:0540101:51	Пермский край, Усольский р-н, д Кондас, ул Кондасская, д 17а	-	Для ведения личного подсобного хозяйства	1000	1391	Уточнение местоположения границ земельного участка
68	59:37:0540101:52	Местоположение Пермский край, Усольский р-н, д Кондас, ул Кондасская, 24	Собственность	Для ведения личного подсобного хозяйства	1300	1700	Уточнение местоположения границ земельного участка
69	59:37:0540101:3У52/1	Российская Федерация, Пермский край, г.о. город Березники, д.Кондас, ул.Кондасская, з/у 24	-	Для ведения личного подсобного хозяйства (приусадебный земельный участок) – код 2.2	-	1935	Образован путем перераспределения земельного участка 59:37:0540101:52 и земель, находящихся в государственной или муниципальной собственности
70	59:37:0540101:53	Пермский край, Усольский р-н, д Кондас, пер Майский	-	Для ведения личного подсобного хозяйства	1200	1615	Уточнение местоположения границ земельного участка
71	59:37:0540101:54	Пермский край, Усольский р-н, д Кондас, ул Кондасская, 21	Собственность	Для ведения личного подсобного хозяйства	1600	2000	Уточнение местоположения границ земельного участка
72	59:37:0540101:3У54/1	Российская Федерация, Пермский край, г.о. город Березники, д. Кондас, ул. Кондасская, з/у 21	-	Для ведения личного подсобного хозяйства (приусадебный земельный участок) – код 2.2	-	2462	Образован путем перераспределения земельного участка 59:37:0540101:54 и земель, находящихся в государственной или муниципальной собственности
73	59:37:0540101:55	Пермский край, Усольский р-н, д Кондас, ул Уральская, 8	Собственность	Для ведения личного подсобного хозяйства	1708	1708	Границы земельного участка не изменяются
74	59:37:0540101:3У55/1	Российская Федерация, Пермский край, г.о. город Березники, д.Кондас, ул.Уральская, з/у 8	-	Для ведения личного подсобного хозяйства (приусадебный земельный участок) – код 2.2	-	1768	Образован путем перераспределения земельного участка 59:37:0540101:55 и земель, находящихся в государственной или муниципальной собственности
75	59:37:0540101:56	Пермский край, Усольский р-н, д Кондас, ул Кондасская, 20	Общая долевая собственность	Для ведения личного подсобного хозяйства	1400	1800	Уточнение местоположения границ земельного участка

№ п/п	Кадастровый (условный) номер земельного участка	Адрес земельного участка	Вид права	Вид разрешенного использования	Площадь по документам м ²	Площадь по проекту м ²	Примечание
1	2	3	4	5	6	7	8
76	59:37:0540101:3У56/1	Российская Федерация, Пермский край, г.о. город Березники, д.Кондас, ул.Кондасская, з/у 20	-	Для ведения личного подсобного хозяйства (приусадебный земельный участок) – код 2.2	-	2040	Образован путем перераспределения земельного участка 59:37:0540101:56 и земель, находящихся в государственной или муниципальной собственности
77	59:37:0540101:57	Пермский край, Усольский р-н, д Кондас, ул Уральская, 7	-	Для индивидуального садоводства	1922	2107	Уточнение местоположения границ земельного участка
78	59:37:0540101:58	Пермский край, Усольский р-н, д Кондас, ул Островского, 2	Общая долевая собственность	Для индивидуального жилищного строительства	1500	1457	Уточнение местоположения границ земельного участка
79	59:37:0540101:59	Российская Федерация, Пермский край, г.о. город Березники, д. Кондас, ул. Кондасская, з/у 9	Собственность	Для ведения личного подсобного хозяйства	916	916	Границы земельного участка не изменяются
80	59:37:0540101:60	Российская Федерация, Пермский край, г.о. г. Березники, д. Кондас, ул. Кондасская, з/у 16	Собственность	Для ведения личного подсобного хозяйства	1978	1978	Границы земельного участка не изменяются
81	59:37:0540101:62	Пермский край, Усольский р-н, д Кондас, ул Кондасская, 14	Собственность	Для ведения личного подсобного хозяйства	2849	3076	Уточнение местоположения границ земельного участка
82	59:37:0540101:63	Российская Федерация, Пермский край, г.о. Город Березники, д. Кондас, ул. Островского, з/у 4	Собственность	Для ведения личного подсобного хозяйства	1954	1970	Уточнение местоположения границ земельного участка
83	59:37:0540101:64	Пермский край, Усольский р-н, д Кондас, ул Островского, 9	-	Для ведения личного подсобного хозяйства	1500	1401	Уточнение местоположения границ земельного участка
84	59:37:0540101:65	Российская Федерация, Пермский край, г.о. город Березники, д. Кондас, ул. Кондасская, з/у 3	Собственность	Индивидуальное дачное строительство	1252	1252	Границы земельного участка не изменяются
85	59:37:0540101:67	Пермский край, Усольский р-н, д Кондас, ул Кондасская, 1	Собственность	Для ведения личного подсобного хозяйства	1315	1347	Уточнение местоположения границ земельного участка
86	59:37:0540101:68	Российская Федерация, Пермский край, г.о. г. Березники, д. Кондас, ул. Кондасская, з/у 10	Общая долевая собственность	личное подсобное хозяйство	1728	1738	Исправление реестровой ошибки в местоположении границ земельного участка

№ п/п	Кадастровый (условный) номер земельного участка	Адрес земельного участка	Вид права	Вид разрешенного использования	Площадь по документам м ²	Площадь по проекту м ²	Примечание
1	2	3	4	5	6	7	8
87	59:37:0540101:3У68/1	Российская Федерация, Пермский край, г.о. город Березники, д.Кондас, ул.Кондасская, з/у 10	-	Для ведения личного подсобного хозяйства (приусадебный земельный участок) – код 2.2	-	2724	Образован путем перераспределения земельного участка 59:37:0540101:68 и земель, находящихся в государственной или муниципальной собственности
88	59:37:0540101:69	Российская Федерация, Пермский край, г.о. город Березники, д. Кондас, ул. Кондасская, з/у 8	Собственность	Для ведения личного подсобного хозяйства	1867	1867	Границы земельного участка не изменяются
89	59:37:0540101:3У69/1	Российская Федерация, Пермский край, г.о. город Березники, д.Кондас, ул.Кондасская, з/у 8	-	Для ведения личного подсобного хозяйства (приусадебный земельный участок) – код 2.2	-	2563	Образован путем перераспределения земельного участка 59:37:0540101:69 и земель, находящихся в государственной или муниципальной собственности
90	59:37:0540101:70	Российская Федерация, Пермский край, г.о. город Березники, д. Кондас, ул. Кондасская, з/у 4	Собственность	для ведения личного подсобного хозяйства	1962	1962	Границы земельного участка не изменяются
91	59:37:0540101:73	Пермский край, Усольский р-н, д Кондас, ул 8 Марта, 4	Собственность	Для ведения личного подсобного хозяйства	1100	1500	Уточнение местоположения границ земельного участка
92	59:37:0540101:3У73/1	Российская Федерация, Пермский край, г.о. город Березники, д.Кондас, ул.8 Марта, з/у 4	-	Для ведения личного подсобного хозяйства (приусадебный земельный участок) – код 2.2	-	1733	Образован путем перераспределения земельного участка 59:37:0540101:73 и земель, находящихся в государственной или муниципальной собственности
93	59:37:0540101:74	Пермский край, Усольский р-н, д Кондас, ул Островского, 3	Собственность	Для ведения личного подсобного хозяйства	1500	1458	Уточнение местоположения границ земельного участка
94	59:37:0540101:75	Российская Федерация, Пермский край, г.о. город Березники, д. Кондас, ул. Островского, з/у 1	Собственность	Для ведения личного подсобного хозяйства	1489	1489	Границы земельного участка не изменяются
95	59:37:0540101:77	Пермский край, Усольский р-н, д Кондас, ул 8 Марта, д 12	Общая долевая собственность	Индивидуальное дачное строительство	1700	1870	Уточнение местоположения границ земельного участка
96	59:37:0540101:78	Российская Федерация, Пермский край, г.о. Город Березники, д. Кондас, ул. Ленина, з/у 8	Собственность	Для ведения личного подсобного хозяйства	1485	1485	Границы земельного участка не изменяются

№ п/п	Кадастровый (условный) номер земельного участка	Адрес земельного участка	Вид права	Вид разрешенного использования	Площадь по документам м ²	Площадь по проекту м ²	Примечание
1	2	3	4	5	6	7	8
97	59:37:0540101:79	Пермский край, Усольский р-н, д Кондас, ул 8 Марта, 16	Общая долевая собственность	Для ведения личного подсобного хозяйства	1700	1826	Уточнение местоположения границ земельного участка
98	59:37:0540101:80	Пермский край, Усольский р-н, д Кондас, ул 8 Марта, 18	Собственность	Для ведения личного подсобного хозяйства	1813	1958	Уточнение местоположения границ земельного участка
99	59:37:0540101:81	Пермский край, Усольский р-н, д Кондас, ул 8 Марта, 1	Собственность	Для ведения личного подсобного хозяйства	138	326	Уточнение местоположения границ земельного участка
100	59:37:0540101:82	Пермский край, Усольский р-н, д Кондас, ул 8 Марта, д.20, кв.1	Собственность	Для ведения личного подсобного хозяйства	2014	2081	Уточнение местоположения границ земельного участка
101	59:37:0540101:83	Пермский край, Усольский р-н, д Кондас, ул 8 Марта, 20, квартира 2	Собственность	Для ведения личного подсобного хозяйства	1292	1692	Уточнение местоположения границ земельного участка
102	59:37:0540101:3У83/1	Российская Федерация, Пермский край, г.о. город Березники, д.Кондас, ул.8 Марта, з/у 20	-	Для ведения личного подсобного хозяйства (приусадебный земельный участок) – код 2.2	-	1882	Образован путем перераспределения земельного участка 59:37:0540101:83 и земель, находящихся в государственной или муниципальной собственности
103	59:37:0540101:84	Пермский край, Усольский р-н, д Кондас, ул 8 Марта, 22	-	Для ведения личного подсобного хозяйства	1200	1600	Уточнение местоположения границ земельного участка
104	59:37:0540101:3У84/1	Российская Федерация, Пермский край, г.о. город Березники, д.Кондас, ул.8 Марта	-	Для ведения личного подсобного хозяйства (приусадебный земельный участок) – код 2.2	-	1767	Образован путем перераспределения земельного участка 59:37:0540101:84 и земель, находящихся в государственной или муниципальной собственности
105	59:37:0540101:85	Пермский край, Усольский Район, Деревня Кондас, Улица Майская, Дом 1, Квартира 2	Собственность	Для ведения личного подсобного хозяйства	2722	2722	Границы земельного участка не изменяются
106	59:37:0540101:86	Пермский край, Усольский р-н, д Кондас, ул Майская, д.1, кв.1	-	Для ведения личного подсобного хозяйства	1500	1900	Уточнение местоположения границ земельного участка
107	59:37:0540101:3У86/1	Российская Федерация, Пермский край, г.о. город Березники, д.Кондас, ул.Майская	-	Для ведения личного подсобного хозяйства (приусадебный земельный участок) – код 2.2	-	2266	Образован путем перераспределения земельного участка 59:37:0540101:86 и земель, находящихся в государственной или муниципальной собственности

№ п/п	Кадастровый (условный) номер земельного участка	Адрес земельного участка	Вид права	Вид разрешенного использования	Площадь по документам м ²	Площадь по проекту м ²	Примечание
1	2	3	4	5	6	7	8
108	59:37:0540101:87	Пермский край, Усольский р-н, д Кондас, ул Уральская, 26	Собственность	Для ведения личного подсобного хозяйства	2026	2026	Границы земельного участка не изменяются
109	59:37:0540101:3У87/1	Российская Федерация, Пермский край, г.о. город Березники, д.Кондас, ул.Уральская, з/у 26	-	Для ведения личного подсобного хозяйства (приусадебный земельный участок) – код 2.2	-	2208	Образован путем перераспределения земельного участка 59:37:0540101:87 и земель, находящихся в государственной или муниципальной собственности
110	59:37:0540101:88	Пермский край, Усольский р-н, д Кондас, ул Майская, 32	-	Для ведения личного подсобного хозяйства	1500	1500	Уточнение местоположения границ земельного участка
111	59:37:0540101:3У88/1	Российская Федерация, Пермский край, г.о. город Березники, д.Кондас, ул.Майская	-	Для ведения личного подсобного хозяйства (приусадебный земельный участок) – код 2.2	-	2015	Образован путем перераспределения земельного участка 59:37:0540101:88 и земель, находящихся в государственной или муниципальной собственности
112	59:37:0540101:90	Пермский край, Усольский р-н, д Кондас, ул Майская, д 30, кв 2	-	Для ведения личного подсобного хозяйства	2100	2100	Исправление реестровой ошибки в местоположении границ земельного участка
113	59:37:0540101:3У90/1	Российская Федерация, Пермский край, г.о. город Березники, д.Кондас, ул.Майская	-	Для ведения личного подсобного хозяйства (приусадебный земельный участок) – код 2.2	-	2860	Образован путем перераспределения земельного участка 59:37:0540101:90 и земель, находящихся в государственной или муниципальной собственности
114	59:37:0540101:91	Пермский край, Российская Федерация, Пермский край, г.о. Город Березники, д. Кондас, ул. Ленина, з/у 6	Собственность	Для ведения личного подсобного хозяйства	1457	1457	Границы земельного участка не изменяются
115	59:37:0540101:92	Пермский край, Усольский р-н, д Кондас, ул Майская, д 28	Собственность	Для ведения садоводства	2100	2310	Уточнение местоположения границ земельного участка
116	59:37:0540101:3У92/1	Российская Федерация, Пермский край, г.о. город Березники, д.Кондас, ул.Майская	-	Для ведения садоводства	-	2447	Образован путем перераспределения земельного участка 59:37:0540101:92 и земель, находящихся в государственной или муниципальной собственности
117	59:37:0540101:3У92/2	Российская Федерация, Пермский край, г.о. город Березники, д.Кондас, ул.Майская	-	Для ведения садоводства	-	2525	Образован путем перераспределения земельного участка 59:37:0540101:3У92/1 и земель, находящихся в государственной или муниципальной собственности

№ п/п	Кадастровый (условный) номер земельного участка	Адрес земельного участка	Вид права	Вид разрешенного использования	Площадь по документам м ²	Площадь по проекту м ²	Примечание
1	2	3	4	5	6	7	8
118	59:37:0540101:93	Российская Федерация, Пермский край, г.о. город Березники, д. Кондас, ул. Ленина, з/у 4	Собственность	Для ведения личного подсобного хозяйства	1601	1601	Границы земельного участка не изменяются
119	59:37:0540101:94	Пермский край, Усольский р-н, д Кондас, ул Майская, 26	Собственность	Для ведения личного подсобного хозяйства	2700	2700	Уточнение местоположения границ земельного участка
120	59:37:0540101:95	Пермский край, Усольский р-н, д Кондас, ул Уральская, 22	-	Индивидуальное дачное строительство	2085	2085	Границы земельного участка не изменяются
121	59:37:0540101:96	Российская Федерация, Пермский край, г.о. город Березники, д. Кондас, ул. Уральская, з/у 20	-	Для ведения личного подсобного хозяйства	1616	1616	Границы земельного участка не изменяются
122	59:37:0540101:3У96/1	Российская Федерация, Пермский край, г.о. город Березники, д.Кондас, ул.Уральская, з/у 20	-	Для ведения личного подсобного хозяйства (приусадебный земельный участок) – код 2.2	-	1662	Образован путем перераспределения земельного участка 59:37:0540101:96 и земель, находящихся в государственной или муниципальной собственности
123	59:37:0540101:97	Российская Федерация, Пермский край, г.о. Город Березники, д. Кондас, ул. 8 Марта, з/у 24	Собственность	Для ведения личного подсобного хозяйства	1801	1801	Исправление реестровой ошибки в местоположении границ земельного участка
124	59:37:0540101:3У97/1	Российская Федерация, Пермский край, г.о. город Березники, д.Кондас, ул.8 Марта, з/у 24	-	Для ведения личного подсобного хозяйства (приусадебный земельный участок) – код 2.2	-	2235	Образован путем перераспределения земельного участка 59:37:0540101:97 и земель, находящихся в государственной или муниципальной собственности
125	59:37:0540101:98	Российская Федерация, Пермский край, г.о. Город Березники, д. Кондас, ул. Ленина, з/у 2	Собственность	Для ведения личного подсобного хозяйства	1568	1568	Границы земельного участка не изменяются
126	59:37:0540101:100	Пермский край, Усольский р-н, д Кондас, ул Уральская, 18	-	Для ведения личного подсобного хозяйства	2128	2153	Исправление реестровой ошибки в местоположении границ земельного участка
127	59:37:0540101:101	Пермский край, Усольский р-н, д Кондас, ул Майская, 18	Собственность	Для ведения личного подсобного хозяйства	1900	2300	Уточнение местоположения границ земельного участка

№ п/п	Кадастровый (условный) номер земельного участка	Адрес земельного участка	Вид права	Вид разрешенного использования	Площадь по документам м ²	Площадь по проекту м ²	Примечание
1	2	3	4	5	6	7	8
128	59:37:0540101:3У101/1	Российская Федерация, Пермский край, г.о. город Березники, д.Кондас, ул.Майская	-	Для ведения личного подсобного хозяйства (приусадебный земельный участок) – код 2.2	-	2462	Образован путем перераспределения земельного участка 59:37:0540101:101 и земель, находящихся в государственной или муниципальной собственности
129	59:37:0540101:102	Российская Федерация, Пермский край, г.о. город Березники, д. Кондас, ул. Уральская, з/у 16	Собственность	Для ведения личного подсобного хозяйства	1785	1940	Уточнение местоположения границ земельного участка
130	59:37:0540101:103	Пермский край, Усольский р-н, д Кондас, ул Майская, д 16	Собственность	Для ведения личного подсобного хозяйства	1650	1650	Границы земельного участка не изменяются
131	59:37:0540101:3У103/1	Российская Федерация, Пермский край, г.о. город Березники, д.Кондас, ул.Майская	-	Для ведения личного подсобного хозяйства (приусадебный земельный участок) – код 2.2	-	1949	Образован путем перераспределения земельного участка 59:37:0540101:103 и земель, находящихся в государственной или муниципальной собственности
132	59:37:0540101:104	Пермский край, Усольский район, д. Кондас, ул. Майская, 14	-	Для индивидуального садоводства	1681	1681	Границы земельного участка не изменяются
133	59:37:0540101:3У104/1	Российская Федерация, Пермский край, г.о. город Березники, д.Кондас, ул.Майская	-	Для индивидуального садоводства	-	1986	Образован путем перераспределения земельного участка 59:37:0540101:104 и земель, находящихся в государственной или муниципальной собственности
134	59:37:0540101:105	Пермский край, Усольский р-н, д Кондас, ул Уральская, 14	Собственность	Для ведения личного подсобного хозяйства	1612	1806	Уточнение местоположения границ земельного участка
135	59:37:0540101:106	Пермский край, Усольский р-н, д Кондас, ул Уральская, 12	Собственность	Для ведения личного подсобного хозяйства	1900	2072	Уточнение местоположения границ земельного участка
136	59:37:0540101:107	Местоположение Пермский край, Усольский р-н, д Кондас, ул Майская, 12	Собственность	Для ведения личного подсобного хозяйства	2097	2097	Границы земельного участка не изменяются
137	59:37:0540101:108	Пермский край, Усольский р-н, д Кондас, ул Майская, д 10	Собственность	Для ведения личного подсобного хозяйства	2162	2162	Границы земельного участка не изменяются
138	59:37:0540101:109	Пермский край, Усольский р-н, д Кондас, ул Ленина, 11	Собственность	Для ведения личного подсобного хозяйства	1609	1609	Границы земельного участка не изменяются

№ п/п	Кадастровый (условный) номер земельного участка	Адрес земельного участка	Вид права	Вид разрешенного использования	Площадь по документам м ²	Площадь по проекту м ²	Примечание
1	2	3	4	5	6	7	8
139	59:37:0540101:3У109/1	Российская Федерация, Пермский край, г.о. город Березники, д.Кондас, ул.Ленина	-	Для ведения личного подсобного хозяйства (приусадебный земельный участок) – код 2.2	-	1796	Образован путем перераспределения земельного участка 59:37:0540101:109 и земель, находящихся в государственной или муниципальной собственности
140	59:37:0540101:110	Пермский край, Усольский р-н, д Кондас, ул Майская, 8	Собственность	Личное подсобное хозяйство	2000	1983	Уточнение местоположения границ земельного участка
141	59:37:0540101:111	Пермский край, Усольский р-н, д Кондас, ул Березовая, 16	Собственность	Для ведения личного подсобного хозяйства	1456	1797	Уточнение местоположения границ земельного участка
142	59:37:0540101:112	Пермский край, Усольский р-н, д Кондас, ул Майская, д 6	Собственность	Для ведения личного подсобного хозяйства	2485	2485	Границы земельного участка не изменяются
143	59:37:0540101:113	Пермский край, Усольский р-н, д Кондас, ул Уральская, 6	-	Для ведения личного подсобного хозяйства	1500	1900	Уточнение местоположения границ земельного участка
144	59:37:0540101:3У113/1	Российская Федерация, Пермский край, г.о. город Березники, д.Кондас, ул.Уральская, з/у 6	-	Для ведения личного подсобного хозяйства (приусадебный земельный участок) – код 2.2	-	1935	Образован путем перераспределения земельного участка 59:37:0540101:113 и земель, находящихся в государственной или муниципальной собственности
145	59:37:0540101:114	Пермский край, Усольский р-н, д Кондас, ул Майская, 4	Собственность	Для ведения личного подсобного хозяйства	1500	1895	Уточнение местоположения границ земельного участка
146	59:37:0540101:3У114/1	Российская Федерация, Пермский край, г.о. город Березники, д.Кондас, ул.Майская	-	Для ведения личного подсобного хозяйства (приусадебный земельный участок) – код 2.2	-	2008	Образован путем перераспределения земельного участка 59:37:0540101:114 и земель, находящихся в государственной или муниципальной собственности
147	59:37:0540101:115	Пермский край, Усольский р-н, д Кондас, ул Березовая, д 10	Собственность	Для ведения личного подсобного хозяйства	1428	1428	Границы земельного участка не изменяются
148	59:37:0540101:116	Пермский край, Усольский р-н, д Кондас, ул Майская, 2	Собственность	Для ведения личного подсобного хозяйства	1500	1900	Уточнение местоположения границ земельного участка
149	59:37:0540101:3У116/1	Российская Федерация, Пермский край, г.о. город Березники, д.Кондас, ул.Майская	-	Для ведения личного подсобного хозяйства (приусадебный земельный участок) – код 2.2	-	2239	Образован путем перераспределения земельного участка 59:37:0540101:116 и земель, находящихся в государственной или муниципальной собственности

№ п/п	Кадастровый (условный) номер земельного участка	Адрес земельного участка	Вид права	Вид разрешенного использования	Площадь по документам м ²	Площадь по проекту м ²	Примечание
1	2	3	4	5	6	7	8
150	59:37:0540101:117	Пермский край, Усольский р-н, д Кондас, ул Уральская, дом 2	Собственность	Для ведения личного подсобного хозяйства	2160	2160	Границы земельного участка не изменяются
151	59:37:0540101:3У117/1	Российская Федерация, Пермский край, г.о. город Березники, д.Кондас, ул.Уральская, з/у 2	-	Для ведения личного подсобного хозяйства (приусадебный земельный участок) – код 2.2	-	2460	Образован путем перераспределения земельного участка 59:37:0540101:117 и земель, находящихся в государственной или муниципальной собственности
152	59:37:0540101:118	Пермский край, Усольский р-н, д Кондас, ул Березовая, 6	Собственность	Для ведения личного подсобного хозяйства	1500	1500	Границы земельного участка не изменяются
153	59:37:0540101:119	Российская Федерация, Пермский край, г.о. город Березники, д. Кондас, пер. Майский, з/у 3	Собственность	Для ведения личного подсобного хозяйства	1300	1300	Уточнение местоположения границ земельного участка
154							
155	59:37:0540101:120	Пермский край, Усольский р-н, д Кондас, ул Березовая, 4	Собственность	Для ведения личного подсобного хозяйства	1485	1485	Границы земельного участка не изменяются
156	59:37:0540101:121	Пермский край, Усольский р-н, д Кондас, ул Березовая, д 2	Собственность	Для ведения личного подсобного хозяйства	1535	1535	Границы земельного участка не изменяются
157	59:37:0540101:122	Российская Федерация, Пермский край, г.о. г. Березники, д. Кондас, ул. Советская, з/у 9	-	Для ведения личного подсобного хозяйства	1650	1650	Границы земельного участка не изменяются
158	59:37:0540101:123	Российская Федерация, Пермский край, г.о. г. Березники, д. Кондас, ул. Советская, з/у 11	Общая совместная собственность	Личное подсобное хозяйство	1560	1562	Уточнение местоположения границ земельного участка
159	59:37:0540101:3У123/1	Российская Федерация, Пермский край, г.о. город Березники, д.Кондас, ул.Советская, з/у 11	-	Для ведения личного подсобного хозяйства (приусадебный земельный участок) – код 2.2	-	1737	Образован путем перераспределения земельного участка 59:37:0540101:123 и земель, находящихся в государственной или муниципальной собственности
160	59:37:0540101:124	Российская Федерация, Пермский край, г.о. г. Березники, д. Кондас, ул. Советская, з/у 13	Собственность	Для ведения личного подсобного хозяйства	1500	1500	Исправление реестровой ошибки в местоположении границ земельного участка

№ п/п	Кадастровый (условный) номер земельного участка	Адрес земельного участка	Вид права	Вид разрешенного использования	Площадь по документам м ²	Площадь по проекту м ²	Примечание
1	2	3	4	5	6	7	8
161	59:37:0540101:125	Пермский край, Усольский р-н, д Кондас, ул Советская, 15	Собственность	Для ведения личного подсобного хозяйства	1690	1711	Уточнение местоположения границ земельного участка
162	59:37:0540101:126	Пермский край, Усольский р-н, д Кондас, ул Советская, д 17	Общая совместная собственность	Для ведения личного подсобного хозяйства	1438	1438	Границы земельного участка не изменяются
163	59:37:0540101:3У126/1	Российская Федерация, Пермский край, г.о. город Березники, д.Кондас, ул.Советская, з/у 17	-	Для ведения личного подсобного хозяйства (приусадебный земельный участок) – код 2.2	-	1905	Образован путем перераспределения земельного участка 59:37:0540101:126 и земель, находящихся в государственной или муниципальной собственности
164	59:37:0540101:128	Пермский край, Усольский р-н, д Кондас, ул Советская, 2	Собственность	Для ведения личного подсобного хозяйства	1500	1500	Уточнение местоположения границ земельного участка
165	59:37:0540101:129	Российская Федерация, Пермский край, г.о. город Березники, д. Кондас, ул. Советская, з/у 4	Собственность	Для ведения личного подсобного хозяйства	1561	1561	Границы земельного участка не изменяются
166	59:37:0540101:130	Пермский край, Усольский р-н, д Кондас, ул Советская, 6	Собственность	Для ведения личного подсобного хозяйства	1500	1512	Уточнение местоположения границ земельного участка
167	59:37:0540101:132	Российская Федерация, Пермский край, г.о. город Березники, д. Кондас, ул. Советская, з/у 10	Собственность	Для индивидуального жилищного строительства	1469	1469	Границы земельного участка не изменяются
168	59:37:0540101:3У132/1	Российская Федерация, Пермский край, г.о. город Березники, д.Кондас, ул.Советская, з/у 10	-	Для индивидуального жилищного строительства – код 2.1	-	1530	Образован путем перераспределения земельного участка 59:37:0540101:132 и земель, находящихся в государственной или муниципальной собственности
169	59:37:0540101:133	Местоположение Пермский край, Усольский р-н, д Кондас, ул Советская, 12	-	Для ведения личного подсобного хозяйства	1500	1487	Уточнение местоположения границ земельного участка
170	59:37:0540101:134	Пермский край, Усольский р-н, д Кондас, ул Советская, д 14	Собственность	Для ведения личного подсобного хозяйства	1650	1650	Границы земельного участка не изменяются
171	59:37:0540101:135	Российская Федерация, Пермский край, г.о. Город Березники, д. Кондас, ул. Березовая, з/у 13	Собственность	Для ведения личного подсобного хозяйства	1500	1500	Границы земельного участка не изменяются

№ п/п	Кадастровый (условный) номер земельного участка	Адрес земельного участка	Вид права	Вид разрешенного использования	Площадь по документам м ²	Площадь по проекту м ²	Примечание
1	2	3	4	5	6	7	8
172	59:37:0540101:136	Пермский край, Усольский р-н, д Кондас, ул Березовая, 7	Собственность	Для ведения личного подсобного хозяйства	1515	1586	Уточнение местоположения границ земельного участка
173	59:37:0540101:137	Российская Федерация, Пермский край, г.о. Город Березники, д. Кондас, ул. Березовая, з/у 9	Собственность	для ведения личного подсобного хозяйства	1730	1730	Границы земельного участка не изменяются
174	59:37:0540101:138	Пермский край, Усольский р-н, д Кондас, ул Березовая, д 11	Собственность	Индивидуальные жилые дома с придомовыми участками	1626	1626	Границы земельного участка не изменяются
175	59:37:0540101:139	Пермский край, Усольский р-н, д Кондас, ул Березовая, 5	Собственность	Для индивидуального жилищного строительства	1617	1617	Исправление реестровой ошибки в местоположении границ земельного участка
176	59:37:0540101:140	Пермский край, Усольский р-н, д Кондас, ул Березовая, 3	Собственность	Для индивидуального жилищного строительства	1500	1576	Уточнение местоположения границ земельного участка
177	59:37:0540101:141	Российская Федерация, Пермский край, г.о. г. Березники, д. Кондас, ул. Березовая, з/у 1	Собственность	Для ведения личного подсобного хозяйства	1500	1500	Границы земельного участка не изменяются
178	59:37:0540101:142	Пермский край, Усольский р-н, д Кондас, ул Советская, д 7	Собственность	Для ведения личного подсобного хозяйства	1506	1506	Границы земельного участка не изменяются
179	59:37:0540101:143	Российская Федерация, Пермский край, г.о. город Березники, д. Кондас, пер. Майский, з/у 5	Собственность	Для ведения личного подсобного хозяйства	3437	3381	Исправление реестровой ошибки в местоположении границ земельного участка
180	59:37:0540101:144	Российская Федерация, Пермский край, г.о. г. Березники, д. Кондас, пер. Майский, з/у 1	Собственность	Индивидуальное садоводство	1317	1310	Исправление реестровой ошибки в местоположении границ земельного участка
181	59:37:0540101:ЗУ144/1	Российская Федерация, Пермский край, г.о. город Березники, д.Кондас, пер. Майский, з/у 1	-	Индивидуальное садоводство	-	1340	Образован путем перераспределения земельного участка 59:37:0540101:144 и земель, находящихся в государственной или муниципальной собственности
182	59:37:0540101:145	Российская Федерация, Пермский край, г.о. город Березники, д. Кондас, ул. Березовая, з/у 8	Собственность	Для ведения личного подсобного хозяйства	1465	1465	Границы земельного участка не изменяются

№ п/п	Кадастровый (условный) номер земельного участка	Адрес земельного участка	Вид права	Вид разрешенного использования	Площадь по документам м ²	Площадь по проекту м ²	Примечание
1	2	3	4	5	6	7	8
183	59:37:0540101:146	Пермский край, Усольский район, д Кондас, ул Уральская, д 4	Собственность	Индивидуальное садоводство	1500	1500	Границы земельного участка не изменяются
184	59:37:0540101:3У146/1	Российская Федерация, Пермский край, г.о. город Березники, д.Кондас, ул.Уральская, д/у 4	-	Индивидуальное садоводство	-	1784	Образован путем перераспределения земельного участка 59:37:0540101:146 и земель, находящихся в государственной или муниципальной собственности
185	59:37:0540101:147	Пермский край, Усольский р-н, д Кондас, ул Березовая, 14	Общая долевая собственность	Для индивидуального жилищного строительства	1735	1735	Границы земельного участка не изменяются
186	59:37:0540101:148	Пермский край, Усольский р-н, д Кондас, ул Березовая, 12	Собственность	Для индивидуального садоводства	1495	1644	Уточнение местоположения границ земельного участка
187	59:37:0540101:149	Российская Федерация, Пермский край, г.о. Город Березники, д. Кондас, пер. Майский, з/у 6	Собственность	Для ведения личного подсобного хозяйства	1800	1800	Уточнение местоположения границ земельного участка
188	59:37:0540101:3У149/1	Российская Федерация, Пермский край, г.о. город Березники, д.Кондас, пер. Майский, з/у 6	-	Для ведения личного подсобного хозяйства (приусадебный земельный участок) – код 2.2	-	2053	Образован путем перераспределения земельного участка 59:37:0540101:149 и земель, находящихся в государственной или муниципальной собственности
189	59:37:0540101:150	Пермский край, Усольский р-н, д Кондас, ул Уральская, 10	Собственность	Для ведения личного подсобного хозяйства	1725	2116	Уточнение местоположения границ земельного участка
190	59:37:0540101:151	Пермский край, Усольский р-н, д Кондас, ул Ленина, 9	-	Для ведения личного подсобного хозяйства	1500	-	Не идентифицирован
191	59:37:0540101:154	Российская Федерация, Пермский край, г.о. город Березники, д. Кондас, ул. Ленина, з/у 3	Собственность	Для ведения личного подсобного хозяйства	1303	1303	Границы земельного участка не изменяются
192	59:37:0540101:155	Российская Федерация, Пермский край, г.о. Город Березники, д. Кондас, ул. Ленина, з/у 1	Собственность	Для ведения личного подсобного хозяйства	1557	1557	Границы земельного участка не изменяются
193	59:37:0540101:157	Российская Федерация, Пермский край, г.о. город Березники, д. Кондас, ул. Уральская, з/у 24	Собственность	Для ведения личного подсобного хозяйства	2154	2154	Границы земельного участка не изменяются

№ п/п	Кадастровый (условный) номер земельного участка	Адрес земельного участка	Вид права	Вид разрешенного использования	Площадь по документам м ²	Площадь по проекту м ²	Примечание
1	2	3	4	5	6	7	8
194	59:37:0540101:3У157/1	Российская Федерация, Пермский край, г.о. город Березники, д.Кондас, ул.Уральская, з/у 24	-	Для ведения личного подсобного хозяйства (приусадебный земельный участок) – код 2.2	-	2175	Образован путем перераспределения земельного участка 59:37:0540101:157 и земель, находящихся в государственной или муниципальной собственности
195	59:37:0540101:158	Пермский край, Усольский р-н, д Кондас, ул Майская, д.28, кв.2	Собственность	Под индивидуальной жилой застройкой	2316	2330	Уточнение местоположения границ земельного участка
196	59:37:0540101:3У158/1	Российская Федерация, Пермский край, г.о. город Березники, д.Кондас, ул.Майская	-	Для ведения личного подсобного хозяйства (приусадебный земельный участок) – код 2.2	-	2436	Образован путем перераспределения земельного участка 59:37:0540101:158 и земель, находящихся в государственной или муниципальной собственности
197	59:37:0540101:159	Российская Федерация, Пермский край, г.о. город Березники, д. Кондас, ул. 8 Марта, з/у 14	Собственность	Для ведения личного подсобного хозяйства	1820	1865	Исправление реестровой ошибки в местоположении границ земельного участка
198	59:37:0540101:162	Пермский край, Усольский р-н, д Кондас, ул 8 Марта, 8	Собственность	Для ведения личного подсобного хозяйства	1400	1800	Уточнение местоположения границ земельного участка
199	59:37:0540101:163	Российская Федерация, Пермский край, г.о. город Березники, д. Кондас, ул. 8 Марта, з/у 6	Собственность	Под индивидуальной жилой застройкой	1576	1576	Границы земельного участка не изменяются
200	59:37:0540101:164	Пермский край, Усольский р-н, д Кондас, ул Островского, 5	Собственность	Для ведения личного подсобного хозяйства	1430	1412	Уточнение местоположения границ земельного участка
201	59:37:0540101:166	Пермский край, Усольский р-н, д Кондас, ул Островского, 11	-	Для индивидуального огородничества	212	-	Не идентифицирован
202	59:37:0540101:167	Российская Федерация, Пермский край, г.о. Город Березники, д. Кондас, ул. Островского, з/у 11	Общая совместная собственность	Для ведения личного подсобного хозяйства	1500	1665	Уточнение местоположения границ земельного участка
203	59:37:0540101:168	Пермский край, Усольский р-н, д Кондас, ул Островского, 13	Собственность	Для ведения личного подсобного хозяйства	1500	1472	Уточнение местоположения границ земельного участка
204	59:37:0540101:171	Российская Федерация, Пермский край, г.о. город Березники, д. Кондас, ул. Островского, з/у 8	Собственность	Личное подсобное хозяйство	3053	3053	Границы земельного участка не изменяются

№ п/п	Кадастровый (условный) номер земельного участка	Адрес земельного участка	Вид права	Вид разрешенного использования	Площадь по документам м ²	Площадь по проекту м ²	Примечание
1	2	3	4	5	6	7	8
205	59:37:0540101:172	Российская Федерация, Пермский край, г.о. город Березники, д. Кондас, ул. Островского, з/у 8а	Собственность	Для ведения личного подсобного хозяйства	1490	1490	Границы земельного участка не изменяются
206	59:37:0540101:173	Российская Федерация, Пермский край, г.о. Город Березники, д. Кондас, ул. Островского, з/у 6	-	Для ведения личного подсобного хозяйства	1653	1731	Исправление реестровой ошибки в местоположении границ земельного участка
207	59:37:0540101:174	Пермский край, Усольский р-н, д. Кондас, ул. Кондасская, 5	Собственность	Для ведения личного подсобного хозяйства	1756	1756	Границы земельного участка не изменяются
208	59:37:0540101:175	Местоположение Пермский край, Усольский р-н, д. Кондас, ул. Кондасская, 18	Собственность	Для ведения личного подсобного хозяйства	600	-	Не идентифицирован
209	59:37:0540101:176	Российская Федерация, Пермский край, г.о. город Березники, д. Кондас, ул. Советская, з/у 3	Собственность	Для ведения личного подсобного хозяйства	1487	1487	Границы земельного участка не изменяются
210	59:37:0540101:3У176/1	Российская Федерация, Пермский край, г.о. город Березники, д. Кондас, ул. Советская, з/у 3	-	Для ведения личного подсобного хозяйства (приусадебный земельный участок) – код 2.2	-	1549	Образован путем перераспределения земельного участка 59:37:0540101:176 и земель, находящихся в государственной или муниципальной собственности
211	59:37:0540101:177	Российская Федерация, Пермский край, г.о. город Березники, д. Кондас, ул. Советская, з/у 1	Собственность	Для индивидуального жилищного строительства	1545	1545	Границы земельного участка не изменяются
212	59:37:0540101:3У177/1	Российская Федерация, Пермский край, г.о. город Березники, д. Кондас, ул. Советская, з/у 1	-	Для индивидуального жилищного строительства – код 2.1	-	2116	Образован путем перераспределения земельного участка 59:37:0540101:177 и земель, находящихся в государственной или муниципальной собственности
213	59:37:0540101:178	Пермский край, Усольский р-н, д. Кондас, ул. Кондасская, 11	-	Для ведения личного подсобного хозяйства	1435	1586	Уточнение местоположения границ земельного участка
214	59:37:0540101:179	Российская Федерация, Пермский край, г.о. г. Березники, д. Кондас, ул. Уральская, з/у 5	Собственность	Индивидуальное садоводство	1600	1610	Исправление реестровой ошибки в местоположении границ земельного участка

№ п/п	Кадастровый (условный) номер земельного участка	Адрес земельного участка	Вид права	Вид разрешенного использования	Площадь по документам м ²	Площадь по проекту м ²	Примечание
1	2	3	4	5	6	7	8
215	59:37:0540101:3У179/1	Российская Федерация, Пермский край, г.о. город Березники, д.Кондас, ул.Уральская, з/у 5	-	Индивидуальное садоводство	-	2147	Образован путем перераспределения земельного участка 59:37:0540101:179 и земель, находящихся в государственной или муниципальной собственности
216	59:37:0540101:181	Пермский край, Усольский р-н, д Кондас, ул Кондасская, 15	Собственность	Для ведения личного подсобного хозяйства	1960	2254	Уточнение местоположения границ земельного участка
217	59:37:0540101:182	Российская Федерация, Пермский край, г.о. Город Березники, д. Кондас, ул. Кондасская, з/у 27	Собственность	Для ведения личного подсобного хозяйства	1596	1596	Границы земельного участка не изменяются
218	59:37:0540101:184	Российская Федерация, Пермский край, г.о. город Березники, д. Кондас, ул. Советская, з/у 5	Собственность	Под строительство индивидуального жилого дома с надворными постройками	1834	1834	Границы земельного участка не изменяются
219	59:37:0540101:3У184/1	Российская Федерация, Пермский край, г.о. город Березники, д.Кондас, ул.Советская, з/у 5	-	Для индивидуального жилищного строительства – код 2.1	-	2497	Образован путем перераспределения земельного участка 59:37:0540101:184 и земель, находящихся в государственной или муниципальной собственности
220	59:37:0540101:186	Пермский край, Усольский р-н, д Кондас, ул Заречная, д 7	Собственность	Для ведения личного подсобного хозяйства	1442	1442	Границы земельного участка не изменяются
221	59:37:0540101:187	Пермский край, Усольский р-н, д Кондас, ул Полевая, 1	-	Под строительство индивидуального жилого дома	1000	1000	Уточнение местоположения границ земельного участка
222	59:37:0540101:188	Пермский край, Усольский р-н, д Кондас, ул Уральская, 1	Общая долевая собственность	Для ведения личного подсобного хозяйства	2776	2995	Уточнение местоположения границ земельного участка
223	59:37:0540101:189	Пермский край, Усольский р-н, д Кондас, ул 8 Марта, 3	Собственность	Для ведения личного подсобного хозяйства	782	870	Уточнение местоположения границ земельного участка
224	59:37:0540101:190	Российская Федерация, Пермский край, г.о. город Березники, д. Кондас, ул. Кондасская, з/у 13	Собственность	Для ведения личного подсобного хозяйства	1517	1517	Границы земельного участка не изменяются
225	59:37:0540101:3У190/1	Российская Федерация, Пермский край, г.о. город Березники, д.Кондас, пер. Майский, з/у 3	-	Для ведения личного подсобного хозяйства (приусадебный земельный участок) – код 2.2	-	1720	Образован путем перераспределения земельного участка 59:37:0540101:190 и земель, находящихся в государственной или муниципальной собственности

№ п/п	Кадастровый (условный) номер земельного участка	Адрес земельного участка	Вид права	Вид разрешенного использования	Площадь по документам м ²	Площадь по проекту м ²	Примечание
1	2	3	4	5	6	7	8
226	59:37:0540101:192	Пермский край, Усольский р-н, д Кондас, ул Заречная, 9	Собственность	Для ведения личного подсобного хозяйства	1500	1711	Уточнение местоположения границ земельного участка
227	59:37:0540101:194	Пермский край, Усольский р-н, д Кондас, ул Березовая, 20	Собственность	Для ведения личного подсобного хозяйства	1685	1822	Уточнение местоположения границ земельного участка
228	59:37:0540101:195	Пермский край, Усольский р-н, д. Кондас, ул. Березовая, 18	Собственность	Для ведения личного подсобного хозяйства	1733	1733	Границы земельного участка не изменяются
229	59:37:0540101:196	Пермский край, Усольский р-н, д Кондас, ул Уральская, 9	Собственность	Для ведения личного подсобного хозяйства	1500	1829	Уточнение местоположения границ земельного участка
230	59:37:0540101:3У196/1	Российская Федерация, Пермский край, г.о. город Березники, д.Кондас, ул.Уральская, з/у 9	-	Для ведения личного подсобного хозяйства (приусадебный земельный участок) – код 2.2	-	1891	Образован путем перераспределения земельного участка 59:37:0540101:196 и земель, находящихся в государственной или муниципальной собственности
231	59:37:0540101:197	Пермский край, Усольский р-н, д Кондас, ул Уральская, 34	Собственность	Для ведения личного подсобного хозяйства	1750	1750	Уточнение местоположения границ земельного участка
232	59:37:0540101:199	Пермский край, Усольский р-н, д Кондас, ул Кондасская, 7	Общая долевая собственность	Для ведения личного подсобного хозяйства	1077	1077	Границы земельного участка не изменяются
233	59:37:0540101:3У199/1	Российская Федерация, Пермский край, г.о. город Березники, д.Кондас, ул.Кондасская, з/у 7	-	Для ведения личного подсобного хозяйства (приусадебный земельный участок) – код 2.2	-	1181	Образован путем перераспределения земельного участка 59:37:0540101:199 и земель, находящихся в государственной или муниципальной собственности
234	59:37:0540101:200	Пермский край, Усольский р-н, д Кондас, ул Кондасская, 7	Собственность	Для ведения личного подсобного хозяйства	1825	1825	Границы земельного участка не изменяются
235	59:37:0540101:3У200/1	Российская Федерация, Пермский край, г.о. город Березники, д.Кондас, ул.Кондасская, з/у 7	-	Для ведения личного подсобного хозяйства (приусадебный земельный участок) – код 2.2	-	1979	Образован путем перераспределения земельного участка 59:37:0540101:200 и земель, находящихся в государственной или муниципальной собственности
236	59:37:0540101:219	Российская Федерация, Пермский край, г.о. город Березники, д. Кондас, ул. Островского, з/у 7	Собственность	Для ведения личного подсобного хозяйства	1411	1495	Уточнение местоположения границ земельного участка

№ п/п	Кадастровый (условный) номер земельного участка	Адрес земельного участка	Вид права	Вид разрешенного использования	Площадь по документам м ²	Площадь по проекту м ²	Примечание
1	2	3	4	5	6	7	8
237	59:37:0540101:220	Пермский край, Усольский р-н, д Кондас, ул Новоселов, 12	Собственность	Для ведения личного подсобного хозяйства	874	874	Границы земельного участка не изменяются
238	59:37:0540101:3У220/1	Российская Федерация, Пермский край, г.о. город Березники, д.Кондас, ул. Новоселов	-	Для ведения личного подсобного хозяйства (приусадебный земельный участок) – код 2.2	-	925	Образован путем перераспределения земельного участка 59:37:0540101:220 и земель, находящихся в государственной или муниципальной собственности
239	59:37:0540101:222	Российская Федерация, Пермский край, г.о. город Березники, д. Кондас, ул. Кондасская, з/у 12	Собственность	Для ведения личного подсобного хозяйства	3400	3400	Уточнение местоположения границ земельного участка
240	59:37:0540101:223	Пермский край, Усольский р-н, д Кондас, ул Новоселов, 4	Собственность	Для ведения личного подсобного хозяйства	1500	1500	Уточнение местоположения границ земельного участка
241	59:37:0540101:224	Российская Федерация, Пермский край, г.о. Город Березники, д. Кондас, ул. Кондасская, з/у 6	Собственность	Для ведения личного подсобного хозяйства	878	878	Границы земельного участка не изменяются
242	59:37:0540101:227	Российская Федерация, Пермский край, г.о. г. Березники, д. Кондас, пер. Майский, з/у 9	Собственность	Для ведения личного подсобного хозяйства	1052	1052	Исправление реестровой ошибки в местоположении границ земельного участка
243	59:37:0540101:3У227/1	Российская Федерация, Пермский край, г.о. город Березники, д.Кондас, пер. Майский, з/у 9	-	Для ведения личного подсобного хозяйства (приусадебный земельный участок) – код 2.2	-	1169	Образован путем перераспределения земельного участка 59:37:0540101:227 и земель, находящихся в государственной или муниципальной собственности
244	59:37:0540101:324	Российская Федерация, Пермский край, г.о. город Березники, д. Кондас, ул. Уральская, з/у 30	Собственность	Для ведения личного подсобного хозяйства	1100	1100	Границы земельного участка не изменяются
245	59:37:0540101:325	Российская Федерация, Пермский край, г.о. г. Березники, д. Кондас, ул. Уральская, з/у 32	Собственность	Для ведения личного подсобного хозяйства	1254	1254	Границы земельного участка не изменяются
246	59:37:0540101:343	Пермский край, Усольский район, д Кондас	Собственность	Для ведения личного подсобного хозяйства	888	888	Границы земельного участка не изменяются

№ п/п	Кадастровый (условный) номер земельного участка	Адрес земельного участка	Вид права	Вид разрешенного использования	Площадь по документам м ²	Площадь по проекту м ²	Примечание
1	2	3	4	5	6	7	8
247	59:37:0540101:344	Российская Федерация, Пермский край, г.о. город Березники, д. Кондас, ул. Кондасская, з/у 2	Собственность	Для ведения личного подсобного хозяйства	889	889	Границы земельного участка не изменяются
248	59:37:0540101:345	Пермский край, Усольский район, деревня Кондас, улица Советская, дом 7а	Собственность	Для личного пользования	1650	1650	Границы земельного участка не изменяются
249	59:37:0540101:348	Российская Федерация, Пермский край, г.о. г. Березники, д. Кондас, ул. Уральская, з/у 1а	Общая долевая собственность	Для ведения личного подсобного хозяйства	1322	1322	Границы земельного участка не изменяются
250	59:37:0540101:349	Российская Федерация, Пермский край, г.о. Город Березники, д. Кондас, ул. 8 Марта, з/у 2	Общая долевая собственность	Для ведения личного подсобного хозяйства	1322	1322	Границы земельного участка не изменяются
251	59:37:0540101:360	Российская Федерация, Пермский край, г.о. город Березники, д. Кондас, ул. Советская, з/у 7а	Собственность	Индивидуальные жилые дома с придомовыми участками, сады, огороды, палисадники	400	400	Границы земельного участка не изменяются
252	59:37:0540101:361	Российская Федерация, Пермский край, г.о. город Березники, д. Кондас, ул. Ленина, з/у 12	Собственность	Индивидуальные жилые дома с придомовыми участками	2770	2770	Границы земельного участка не изменяются
253	59:37:0540101:362	Российская Федерация, Пермский край, г.о. г. Березники, д. Кондас, ул. Уральская, з/у 13	Собственность	индивидуальные жилые дома с придомовыми участками	1400	1400	Границы земельного участка не изменяются
254	59:37:0540101:ЗУ362/1	Российская Федерация, Пермский край, г.о. город Березники, д.Кондас, ул.Уральская, з/у 13	-	Для индивидуального жилищного строительства – код 2.1	-	1939	Образован путем перераспределения земельного участка 59:37:0540101:362 и земель, находящихся в государственной или муниципальной собственности
255	59:37:0540101:366	Российская Федерация, Пермский край, г.о. город Березники, д. Кондас, пер. Майский, 7а	Собственность	индивидуальные жилые дома с придомовыми участками	1000	1000	Исправление реестровой ошибки в местоположении границ земельного участка
256	59:37:0540101:ЗУ366/1	Российская Федерация, Пермский край, г.о. город Березники, д.Кондас, пер. Майский, з/у 7а	-	Для индивидуального жилищного строительства – код 2.1	-	1241	Образован путем перераспределения земельного участка 59:37:0540101:366 и земель, находящихся в государственной или муниципальной собственности

№ п/п	Кадастровый (условный) номер земельного участка	Адрес земельного участка	Вид права	Вид разрешенного использования	Площадь по документам м ²	Площадь по проекту м ²	Примечание
1	2	3	4	5	6	7	8
257	59:37:0540101:367	Российская Федерация, Пермский край, г.о. г. Березники, д. Кондас, пер. Майский, уч. 7	Собственность	индивидуальные жилые дома с придомовыми участками	1000	1027	Исправление реестровой ошибки в местоположении границ земельного участка
258	59:37:0540101:371	Пермский край, Усольский р-н, д. Кондас, ул. Кондасская, д. 18	Собственность	индивидуальные жилые дома с придомовыми участками	1755	1755	Границы земельного участка не изменяются
259	59:37:0540101:3У371/1	Российская Федерация, Пермский край, г.о. город Березники, д. Кондас, ул. Кондасская, з/у 18	-	Для индивидуального жилищного строительства – код 2.1	-	1785	Образован путем перераспределения земельного участка 59:37:0540101:371 и земель, находящихся в государственной или муниципальной собственности
260	59:37:0540101:490	РФ, Пермский край, г.о. город Березники, д. Кондас, ул. Ленина, 7а	Собственность	Для ведения личного подсобного хозяйства	1981	1981	Границы земельного участка не изменяются
261	59:37:0540101:3У490/1	Российская Федерация, Пермский край, г.о. город Березники, д. Кондас, ул. Ленина, з/у 7а	-	Для ведения личного подсобного хозяйства (приусадебный земельный участок) – код 2.2	-	2105	Образован путем перераспределения земельного участка 59:37:0540101:490 и земель, находящихся в государственной или муниципальной собственности
262	59:37:0540101:503	Пермский край, городской округ г. Березники, д. Кондас, ул. Ленина	Собственность	Для ведения личного подсобного хозяйства	1838	1838	Границы земельного участка не изменяются
263	59:37:0540101:3У1	Российская Федерация, Пермский край, г.о. город Березники, д. Кондас, пер. Кондасский	-	Земельные участки (территории) общего пользования – код 12.0	-	4	Образован из земель, находящихся в государственной или муниципальной собственности
264	59:37:0540101:3У2	Российская Федерация, Пермский край, г.о. город Березники, д. Кондас, пер. Майский	-	Земельные участки (территории) общего пользования – код 12.0	-	1034	Образован из земель, находящихся в государственной или муниципальной собственности
265	59:37:0540101:3У3	Российская Федерация, Пермский край, г.о. город Березники, д. Кондас, пер. Майский	-	Земельные участки (территории) общего пользования – код 12.0	-	1000	Образован из земель, находящихся в государственной или муниципальной собственности
266	59:37:0540101:3У4	Российская Федерация, Пермский край, г.о. город Березники, д. Кондас	-	Земельные участки (территории) общего пользования – код 12.0	-	1579	Образован из земель, находящихся в государственной или муниципальной собственности

№ п/п	Кадастровый (условный) номер земельного участка	Адрес земельного участка	Вид права	Вид разрешенного использования	Площадь по документам м ²	Площадь по проекту м ²	Примечание
1	2	3	4	5	6	7	8
267	59:37:0540101:3У5	Российская Федерация, Пермский край, г.о. город Березники, д. Кондас	-	Земельные участки (территории) общего пользования – код 12.0	-	1623	Образован из земель, находящихся в государственной или муниципальной собственности
268	59:37:0540101:3У6	Российская Федерация, Пермский край, г.о. город Березники, д. Кондас	-	Земельные участки (территории) общего пользования – код 12.0	-	1621	Образован из земель, находящихся в государственной или муниципальной собственности
269	59:37:0540101:3У7	Российская Федерация, Пермский край, г.о. город Березники, д. Кондас	-	Земельные участки (территории) общего пользования – код 12.0	-	1623	Образован из земель, находящихся в государственной или муниципальной собственности
270	59:37:0540101:3У8	Российская Федерация, Пермский край, г.о. город Березники, д. Кондас	-	Земельные участки (территории) общего пользования – код 12.0	-	1620	Образован из земель, находящихся в государственной или муниципальной собственности
271	59:37:0540101:3У9	Российская Федерация, Пермский край, г.о. город Березники, д. Кондас	-	Земельные участки (территории) общего пользования – код 12.0	-	1613	Образован из земель, находящихся в государственной или муниципальной собственности
272	59:37:0540101:3У10	Российская Федерация, Пермский край, г.о. город Березники, д. Кондас	-	Земельные участки (территории) общего пользования – код 12.0	-	1624	Образован из земель, находящихся в государственной или муниципальной собственности
273	59:37:0540101:3У11	Российская Федерация, Пермский край, г.о. город Березники, д. Кондас	-	Земельные участки (территории) общего пользования – код 12.0	-	1618	Образован из земель, находящихся в государственной или муниципальной собственности
274	59:37:0540101:3У12	Российская Федерация, Пермский край, г.о. город Березники, д. Кондас	-	Земельные участки (территории) общего пользования – код 12.0	-	1598	Образован из земель, находящихся в государственной или муниципальной собственности
275	59:37:0000000:3У13	Российская Федерация, Пермский край, г.о. город Березники, д. Кондас	-	Земельные участки (территории) общего пользования – код 12.0	-	1848	Образован из земель, находящихся в государственной или муниципальной собственности
276	59:37:0000000:3У14	Российская Федерация, Пермский край, г.о. город Березники, д. Кондас	-	Земельные участки (территории) общего пользования – код 12.0	-	1522	Образован из земель, находящихся в государственной или муниципальной собственности
277	59:37:0000000:3У15	Российская Федерация, Пермский край, г.о. город Березники, д. Кондас	-	Земельные участки (территории) общего пользования – код 12.0	-	1454	Образован из земель, находящихся в государственной или муниципальной собственности
278	59:37:0540101:3У16	Российская Федерация, Пермский край, г.о. город Березники, д. Кондас	-	Земельные участки (территории) общего пользования – код 12.0	-	1382	Образован из земель, находящихся в государственной или муниципальной собственности
279	59:37:0000000:3У17	Российская Федерация, Пермский край, г.о. город Березники, д. Кондас	-	Земельные участки (территории) общего пользования – код 12.0	-	1300	Образован из земель, находящихся в государственной или муниципальной собственности

№ п/п	Кадастровый (условный) номер земельного участка	Адрес земельного участка	Вид права	Вид разрешенного использования	Площадь по документам м ²	Площадь по проекту м ²	Примечание
1	2	3	4	5	6	7	8
280	59:37:0540101:3У18	Российская Федерация, Пермский край, г.о. город Березники, д. Кондас	-	Земельные участки (территории) общего пользования – код 12.0	-	1235	Образован из земель, находящихся в государственной или муниципальной собственности
281	59:37:1550102:3У19	Российская Федерация, Пермский край, г.о. город Березники, д. Кондас	-	Земельные участки (территории) общего пользования – код 12.0	-	1510	Образован из земель, находящихся в государственной или муниципальной собственности
282	59:37:0540101:3У20	Российская Федерация, Пермский край, г.о. город Березники, д. Кондас, ул. Уральская	-	Земельные участки (территории) общего пользования – код 12.0	-	1372	Образован из земель, находящихся в государственной или муниципальной собственности
283	59:37:0540101:3У21	Российская Федерация, Пермский край, г.о. город Березники, д. Кондас, пер. Майская	-	Земельные участки (территории) общего пользования – код 12.0	-	1133	Образован из земель, находящихся в государственной или муниципальной собственности
284	59:37:0540101:3У22	Российская Федерация, Пермский край, г.о. город Березники, д. Кондас, ул. Майская	-	Земельные участки (территории) общего пользования – код 12.0	-	1150	Образован из земель, находящихся в государственной или муниципальной собственности
285	59:37:0540101:3У23	Российская Федерация, Пермский край, г.о. город Березники, д. Кондас, ул. Майская	-	Земельные участки (территории) общего пользования – код 12.0	-	1587	Образован из земель, находящихся в государственной или муниципальной собственности
286	59:37:0540101:3У24	Российская Федерация, Пермский край, г.о. город Березники, д. Кондас, ул. Майская	-	Земельные участки (территории) общего пользования – код 12.0	-	1635	Образован из земель, находящихся в государственной или муниципальной собственности
287	59:37:0540101:3У25	Российская Федерация, Пермский край, г.о. город Березники, д. Кондас, ул. Майская	-	Земельные участки (территории) общего пользования – код 12.0	-	13	Образован из земель, находящихся в государственной или муниципальной собственности
288	59:37:0540101:3У26	Российская Федерация, Пермский край, г.о. город Березники, д. Кондас, ул. 8 Марта	-	Земельные участки (территории) общего пользования – код 12.0	-	1843	Образован из земель, находящихся в государственной или муниципальной собственности
289	59:37:0540101:3У27	Российская Федерация, Пермский край, г.о. город Березники, д. Кондас, ул. Советская	-	Земельные участки (территории) общего пользования – код 12.0	-	1476	Образован из земель, находящихся в государственной или муниципальной собственности

№ п/п	Кадастровый (условный) номер земельного участка	Адрес земельного участка	Вид права	Вид разрешенного использования	Площадь по документам м ²	Площадь по проекту м ²	Примечание
1	2	3	4	5	6	7	8
290	59:37:0540101:3У28	Российская Федерация, Пермский край, г.о. город Березники, д. Кондас, ул.Ленина	-	Земельные участки (территории) общего пользования – код 12.0	-	1293	Образован из земель, находящихся в государственной или муниципальной собственности
291	59:37:0540101:3У29	Российская Федерация, Пермский край, г.о. город Березники, д. Кондас, пер. Кондасский	-	Земельные участки (территории) общего пользования – код 12.0	-	452	Образован из земель, находящихся в государственной или муниципальной собственности
292	59:37:0540101:3У30	Российская Федерация, Пермский край, г.о. город Березники, д. Кондас, пер. Майский	-	Земельные участки (территории) общего пользования – код 12.0	-	1050	Образован из земель, находящихся в государственной или муниципальной собственности
293	59:37:0540101:3У31	Российская Федерация, Пермский край, г.о. город Березники, д. Кондас, ул. Кондасская	-	Земельные участки (территории) общего пользования – код 12.0	-	386	Образован из земель, находящихся в государственной или муниципальной собственности
294	59:37:0000000:3У32	Российская Федерация, Пермский край, г.о. город Березники, д. Кондас	-	Земельные участки (территории) общего пользования – код 12.0	-	291006	Образован из земель, находящихся в государственной или муниципальной собственности
295	59:37:0540101:3У33	Российская Федерация, Пермский край, г.о. город Березники, д. Кондас	-	Земельные участки (территории) общего пользования – код 12.0	-	6447	Образован из земель, находящихся в государственной или муниципальной собственности
296	59:37:0540101:3У34	Российская Федерация, Пермский край, г.о. город Березники, д. Кондас	-	Земельные участки (территории) общего пользования – код 12.0	-	490	Образован из земель, находящихся в государственной или муниципальной собственности
297	59:37:0540101:3У35	Российская Федерация, Пермский край, г.о. город Березники, д. Кондас	-	Земельные участки (территории) общего пользования – код 12.0	-	688	Образован из земель, находящихся в государственной или муниципальной собственности

3. КАТАЛОГ КООРДИНАТ КРАСНЫХ ЛИНИЙ

№ точки	X	Y
1	2	3
1	675258.89	2242468.73
2	675262.57	2242501.58
3	675263.95	2242516.60
4	675246.02	2242518.12
5	675219.62	2242521.04
6	675144.44	2242527.19
7	675111.89	2242530.21
8	675091.73	2242531.70
9	675060.34	2242534.67
10	675017.81	2242540.30
11	675006.50	2242503.63
12	675015.04	2242494.24
13	675016.88	2242484.67
14	675062.78	2242483.91
15	675063.05	2242486.59
16	675096.22	2242486.50
17	675116.76	2242484.24
18	675179.56	2242475.52
19	675216.07	2242468.73
20	675246.41	2242469.00
21	675089.46	2242550.76
22	675082.04	2242622.09
23	675080.88	2242622.10
24	675080.90	2242624.12
25	675081.83	2242624.11
26	675081.52	2242626.97
27	675078.89	2242633.08
28	675067.16	2242644.13
29	675063.17	2242648.55
30	675033.99	2242640.23
31	675040.03	2242613.27
32	675013.43	2242613.84
33	675011.40	2242582.68

№ точки	X	Y
1	2	3
34	675012.30	2242565.78
35	675038.87	2242565.20
36	675037.54	2242554.77
37	674995.99	2242553.94
38	674999.69	2242618.05
39	674967.95	2242618.99
40	674948.11	2242615.51
41	674960.13	2242569.35
42	674981.49	2242571.71
43	674986.44	2242554.41
44	674866.64	2242594.76
45	674880.19	2242636.06
46	674842.59	2242648.14
47	674838.51	2242635.61
48	674736.74	2242667.69
49	674723.82	2242632.91
50	674708.88	2242676.81
51	674723.26	2242734.36
52	674617.79	2242770.76
53	674582.41	2242776.35
54	674525.96	2242789.96
55	674470.04	2242799.12
56	674407.56	2242804.75
57	674314.67	2242817.55
58	674301.80	2242753.37
59	674331.28	2242748.97
60	674388.79	2242739.12
61	674442.72	2242729.80
62	674467.71	2242725.53
63	674487.46	2242722.33
64	674494.03	2242721.50
65	674493.41	2242715.89
66	674538.89	2242707.92

№ точки	X	Y
1	2	3
67	674540.34	2242712.72
68	674602.62	2242701.79
69	674851.15	2242523.67
70	674847.69	2242579.16
71	674812.63	2242586.77
72	674752.43	2242589.71
73	674752.24	2242601.47
74	674726.98	2242600.56
75	674637.42	2242612.75
76	674637.88	2242615.33
77	674607.41	2242619.38
78	674565.41	2242625.90
79	674560.90	2242626.38
80	674550.37	2242627.16
81	674534.77	2242491.74
82	674527.69	2242492.03
83	674529.16	2242467.22
84	674530.45	2242464.17
85	674534.73	2242464.48
86	674535.60	2242454.18
87	674543.25	2242436.29
88	674546.15	2242431.04
89	674554.48	2242429.36
90	674565.48	2242430.55
91	674575.28	2242465.17
92	674599.22	2242474.95
93	674629.12	2242476.28
94	674625.39	2242520.15
95	674624.23	2242525.95
96	674627.56	2242531.67
97	674625.60	2242536.46
98	674622.21	2242535.08
99	674619.73	2242533.50
100	674620.20	2242556.80

№ точки	X	Y
1	2	3
101	674613.52	2242557.54
102	674607.39	2242587.99
103	674617.51	2242586.83
104	674620.44	2242576.81
105	674626.14	2242567.64
106	674645.98	2242551.98
107	674709.69	2242543.33
108	674712.84	2242567.24
109	674729.88	2242565.73
110	674727.61	2242532.12
111	674725.12	2242529.87
112	674724.42	2242508.12
113	674748.24	2242506.06
114	674749.23	2242529.07
115	674788.61	2242524.93
116	674818.50	2242526.28
117	674693.24	2242631.28
118	674695.97	2242646.27
119	674698.14	2242661.15
120	674683.25	2242666.04
121	674672.14	2242669.29
122	674664.59	2242671.12
123	674651.48	2242673.70
124	674639.92	2242676.79
125	674595.31	2242687.56
126	674555.12	2242693.53
127	674546.19	2242639.78
128	674587.06	2242634.06
129	674628.90	2242629.79
130	674647.29	2242626.35
131	674677.98	2242622.31
132	674511.61	2242435.30
133	674511.70	2242482.24
134	674510.97	2242496.67

№ точки	X	Y
1	2	3
135	674483.65	2242499.82
136	674483.23	2242497.36
137	674417.95	2242507.66
138	674400.86	2242455.05
139	674442.88	2242449.05
140	674441.19	2242426.46
141	674473.29	2242423.09
142	674476.13	2242439.83
143	674388.56	2242448.16
144	674396.45	2242461.27
145	674411.22	2242509.02
146	674375.77	2242515.89
147	674369.99	2242497.76
148	674374.29	2242496.70
149	674363.32	2242458.67
150	674325.29	2242436.30
151	674332.82	2242450.20
152	674365.25	2242515.85
153	674333.74	2242521.18
154	674311.90	2242526.52
155	674262.68	2242533.16
156	674261.80	2242523.90
157	674262.08	2242502.97
158	674264.34	2242496.12
159	674247.48	2242444.96
160	674527.29	2242513.30
161	674532.32	2242560.91
162	674530.09	2242564.80
163	674464.92	2242573.36
164	674429.97	2242576.89
165	674425.80	2242520.70
166	674493.24	2242511.90
167	674503.58	2242510.33
168	674514.46	2242509.61

№ точки	X	Y
1	2	3
169	674529.54	2242577.33
170	674536.43	2242630.84
171	674470.36	2242641.38
172	674433.73	2242645.41
173	674424.27	2242592.20
174	674539.69	2242639.01
175	674549.61	2242693.78
176	674512.56	2242701.53
177	674465.23	2242708.05
178	674447.34	2242689.63
179	674437.63	2242674.80
180	674432.40	2242662.01
181	674436.23	2242660.83
182	674434.46	2242652.14
183	674449.59	2242649.31
184	674450.01	2242650.96
185	674484.66	2242645.45
186	674399.51	2242524.27
187	674410.34	2242581.30
188	674276.91	2242604.50
189	674265.27	2242548.73
190	674363.33	2242528.69
191	674409.71	2242592.99
192	674419.49	2242646.98
193	674286.64	2242669.47
194	674276.49	2242616.85
195	674284.50	2242612.51
196	674422.43	2242656.35
197	674425.87	2242667.67
198	674446.63	2242703.15
199	674446.12	2242706.42
200	674422.86	2242712.19
201	674402.50	2242713.76
202	674298.05	2242733.79

№ точки	X	Y
1	2	3
203	674285.50	2242678.78
204	674364.35	2242665.11
205	674387.88	2242661.69
206	674238.15	2242482.63
207	674241.43	2242484.43
208	674250.77	2242503.65
209	674256.26	2242534.63
210	674126.14	2242559.95
211	674090.31	2242566.89
212	674057.14	2242572.29
213	674053.59	2242554.51
214	674058.66	2242547.54
215	674068.42	2242544.61
216	674073.93	2242539.86
217	674075.18	2242534.25
218	674080.80	2242531.87
219	674078.51	2242524.07
220	674112.86	2242516.14
221	674114.49	2242511.88
222	674203.66	2242466.16
223	674214.39	2242488.33
224	674257.74	2242549.54
225	674267.94	2242607.26
226	674072.39	2242641.18
227	674064.00	2242608.00
228	674063.60	2242596.84
229	674066.30	2242585.15
230	674092.65	2242579.59
231	674126.45	2242571.49
232	674268.36	2242617.46
233	674277.03	2242669.51
234	674149.12	2242691.99
235	674093.42	2242700.86
236	674081.51	2242657.62

№ точки	X	Y
1	2	3
237	674139.71	2242646.26
238	674139.81	2242642.13
239	674169.99	2242634.01
240	674199.71	2242628.32
241	674278.90	2242680.21
242	674283.93	2242701.63
243	674287.16	2242735.00
244	674253.39	2242740.68
245	674218.97	2242744.39
246	674111.83	2242763.33
247	674098.62	2242718.14
248	674099.56	2242714.17
249	674142.24	2242702.43
250	674143.84	2242700.80
251	674173.88	2242694.50
252	674293.18	2242755.09
253	674305.29	2242819.94
254	674273.10	2242825.46
255	674229.91	2242832.46
256	674215.54	2242835.35
257	674204.11	2242836.97
258	674143.30	2242845.77
259	674143.11	2242843.97
260	674141.10	2242844.19
261	674141.29	2242846.03
262	674137.46	2242846.55
263	674124.50	2242787.60
264	674127.13	2242784.37
265	674225.67	2242766.92
266	674260.94	2242760.97
267	674035.18	2242534.84
268	674046.77	2242556.52
269	674051.47	2242573.60
270	674021.61	2242580.00

№ точки	X	Y
1	2	3
271	673982.27	2242587.98
272	673890.68	2242606.74
273	673881.05	2242571.63
274	673913.76	2242558.79
275	673916.19	2242551.85
276	673937.71	2242545.72
277	673970.44	2242537.49
278	674050.72	2242587.48
279	674063.74	2242641.27
280	674039.23	2242658.45
281	674036.76	2242659.07
282	674008.53	2242671.35
283	673995.05	2242673.49
284	673994.69	2242670.73
285	673945.02	2242676.03
286	673907.96	2242687.50
287	673900.57	2242668.23
288	673821.32	2242684.06
289	673820.30	2242677.78
290	673771.87	2242674.05
291	673738.87	2242676.11
292	673733.08	2242674.01
293	673714.24	2242644.94
294	673724.88	2242638.48
295	673768.94	2242636.42
296	673813.12	2242630.66
297	673814.65	2242640.65
298	673833.57	2242637.05
299	673883.43	2242623.19
300	673922.47	2242612.22
301	673980.76	2242599.09
302	674019.95	2242591.58
303	674048.82	2242586.10
304	673680.20	2242738.06

№ точки	X	Y
1	2	3
305	673628.35	2242723.92
306	673612.70	2242720.20
307	673613.60	2242704.40
308	673609.50	2242697.40
309	673600.60	2242690.70
310	673589.19	2242685.98
311	673605.87	2242628.17
312	673539.69	2242619.48
313	673537.16	2242632.16
314	673478.58	2242617.28
315	673462.4	2242663.62
316	673462.00	2242663.60
317	673447.39	2242715.46
318	673383.28	2242697.78
319	673391.77	2242669.30
320	673414.01	2242598.47
321	673419.80	2242573.95
322	673484.31	2242593.84
323	673484.65	2242592.63
324	673544.61	2242594.80
325	673604.13	2242602.43
326	673609.14	2242616.84
327	673629.30	2242625.32
328	673632.72	2242628.48
329	673639.82	2242638.49
330	673661.67	2242668.53
331	673671.51	2242689.21
332	673674.33	2242701.51
333	673405.86	2242570.02
334	673395.94	2242597.87
335	673378.97	2242656.33
336	673353.32	2242742.36
337	673343.26	2242773.52
338	673295.56	2242759.27

№ точки	X	Y
1	2	3
339	673295.17	2242760.59
340	673261.69	2242751.00
341	673261.07	2242749.39
342	673257.35	2242712.30
343	673254.81	2242711.14
344	673260.28	2242682.36
345	673261.70	2242678.61
346	673270.02	2242652.89
347	673278.75	2242625.38
348	673288.37	2242596.99
349	673299.10	2242568.95
350	673308.31	2242540.32
351	673291.73	2242534.48
352	673273.80	2242592.42
353	673264.96	2242621.05
354	673264.68	2242620.96
355	673237.70	2242707.47
356	673243.29	2242739.42
357	673245.30	2242739.93
358	673261.82	2242769.27
359	673283.73	2242804.00
360	673291.96	2242822.35
361	673318.76	2242848.50
362	673299.30	2242871.20
363	673254.67	2242822.66
364	673222.59	2242776.14
365	673190.25	2242724.95
366	673188.71	2242690.26
367	673185.18	2242689.01
368	673182.87	2242696.02
369	673140.07	2242685.61
370	673151.46	2242650.25
371	673154.17	2242646.01
372	673165.29	2242610.59

№ точки	X	Y
1	2	3
373	673169.28	2242595.55
374	673176.66	2242572.92
375	673193.56	2242517.64
376	673243.14	2242520.59
377	673175.87	2242521.63
378	673150.01	2242599.65
379	673139.51	2242635.64
380	673125.11	2242686.67
381	673108.41	2242742.46
382	673011.90	2242719.50
383	673038.40	2242636.68
384	673075.41	2242529.35
385	673077.23	2242524.69
386	673079.63	2242524.68
387	673126.68	2242529.44
388	673071.30	2242504.00
389	673069.55	2242509.71
390	673064.94	2242508.24
391	673041.78	2242580.82
392	673028.42	2242616.68
393	673022.17	2242637.26
394	672960.66	2242633.78
395	672959.13	2242631.09
396	672959.78	2242615.74
397	672958.73	2242609.47
398	672952.76	2242573.95
399	672984.26	2242572.30
400	672987.14	2242542.89
401	672988.33	2242542.79
402	672990.86	2242526.45
403	673000.90	2242522.02
404	672997.47	2242509.50
405	673015.65	2242490.44
406	673067.30	2242502.30

№ точки	X	Y
1	2	3
407	674081.90	2242705.75
408	674117.58	2242846.67
409	674050.56	2242853.67
410	674036.14	2242838.87
411	674015.21	2242728.77
412	674001.92	2242731.82
413	674009.18	2242762.88
414	674019.77	2242847.29
415	673979.38	2242851.66
416	673968.86	2242796.21
417	673697.16	2242841.43
418	673692.78	2242787.68
419	673964.19	2242742.01
420	673952.59	2242702.83
421	674002.27	2242691.90
422	674011.01	2242716.71
423	673947.72	2242810.27
424	673955.66	2242854.18
425	673937.41	2242856.60

№ точки	X	Y
1	2	3
426	673932.41	2242866.49
427	673744.16	2242882.11
428	673707.05	2242849.98
429	675207.86	2242540.57
430	675202.63	2242598.35
431	675196.22	2242655.44
432	675143.87	2242653.37
433	675094.76	2242643.88
434	675108.33	2242549.33
436	675269.28	2242523.83
437	675282.76	2242538.32
438	675284.97	2242577.90
439	675282.7	2242608.50
440	675264.25	2242689.75
441	675210.58	2242681.24
442	675222.27	2242602.00
443	675228.39	2242562.26
444	675231.28	2242541.25

4. КАТАЛОГ КООРДИНАТ ГРАНИЦ ОБРАЗУЕМЫХ, УТОЧНЯЕМЫХ И ИЗМЕНЯЕМЫХ ЗЕМЕЛЬНЫХ УЧАСТКОВ

Кадастровый (условный) номер земельного участка	№ точки	X	Y
1	2	3	4
59:37:0540101:1	1	675258.57	2242660.33
	2	675254.15	2242688.15
	3	675210.58	2242681.24
	4	675214.54	2242654.48
59:37:0540101:3У1/1	1	675270.52	2242662.16
	2	675264.25	2242689.75
	3	675210.58	2242681.24
	4	675214.54	2242654.48
	5	675258.57	2242660.33
59:37:0540101:2	1	674156.86	2242566.40
	2	674168.47	2242617.14
	3	674170.10	2242624.24
	4	674137.37	2242629.91
	5	674136.10	2242623.10
	6	674126.45	2242571.49
59:37:0540101:3	1	675273.93	2242607.56
	2	675222.27	2242602.00
	3	675218.37	2242628.46
	4	675265.63	2242635.07
	5	675222.41	2242620.47
	6	675222.43	2242622.49
	7	675220.41	2242622.52
	8	675220.39	2242620.50
	9	675268.90	2242619.95
	10	675268.93	2242621.97
	11	675266.91	2242621.99
	12	675266.88	2242619.97
59:37:0540101:3У3/1	1	675282.66	2242608.50
	2	675275.90	2242607.77
	3	675273.93	2242607.56
	4	675222.27	2242602.00
	5	675218.37	2242628.46

59:37:0540101:3У4/1	6	675265.63	2242635.07	
	7	675276.22	2242637.06	
	8	675222.41	2242620.47	
	9	675222.43	2242622.49	
	10	675220.41	2242622.52	
	11	675220.39	2242620.50	
	12	675268.90	2242619.95	
	13	675268.93	2242621.97	
	14	675266.91	2242621.99	
	15	675266.88	2242619.97	
	59:37:0540101:3У4/1	1	675284.97	2242577.90
		2	675282.70	2242608.50
		3	675282.66	2242608.50
		4	675275.90	2242607.77
		5	675273.93	2242607.56
6		675222.27	2242602.00	
7		675226.30	2242575.40	
8		675279.65	2242577.87	
59:37:0540101:5	1	675277.65	2242540.43	
	2	675282.76	2242538.32	
	3	675284.97	2242577.90	
	4	675279.65	2242577.87	
	5	675226.30	2242575.40	
	6	675228.39	2242562.26	
59:37:0540101:6	1	675199.70	2242624.78	
	2	675196.22	2242655.44	
	3	675143.86	2242653.37	
	4	675149.46	2242622.08	
59:37:0540101:7	1	675202.63	2242598.35	
	2	675152.97	2242595.70	
	3	675149.62	2242621.12	
	4	675149.46	2242622.08	
	5	675199.70	2242624.78	
	6	675175.90	2242621.01	
	7	675175.92	2242623.03	

	8	675173.90	2242623.05
	9	675173.88	2242621.03
59:37:0540101:9	1	675207.86	2242540.57
	2	675205.22	2242568.91
	3	675156.62	2242567.69
	4	675157.80	2242544.99
59:37:0540101:10	1	675149.46	2242622.08
	2	675149.62	2242621.12
	3	675098.83	2242615.27
	4	675094.76	2242643.88
	5	675143.87	2242653.37
	6	675129.40	2242621.54
	7	675129.43	2242623.56
	8	675127.41	2242623.58
9	675127.38	2242621.56	
59:37:0540101:11	1	675152.97	2242595.70
	2	675149.62	2242621.12
	3	675098.83	2242615.27
	4	675102.47	2242590.16
59:37:0540101:12	1	675156.30	2242570.20
	2	675152.97	2242595.70
	3	675102.47	2242590.16
	4	675105.63	2242568.27
59:37:0540101:13	1	675108.33	2242549.33
	2	675157.80	2242544.99
	3	675156.62	2242567.69
	4	675156.30	2242570.20
	5	675105.63	2242568.27
59:37:0540101:15	1	675089.46	2242550.76
	2	675085.72	2242587.51
	3	675048.06	2242583.26
	4	675041.08	2242582.66
	5	675038.87	2242565.20
	6	675037.54	2242554.77
59:37:0540101:16	1	675216.87	2242478.32
	2	675217.41	2242484.83
	3	675218.40	2242502.78
	4	675219.62	2242521.04
	5	675182.87	2242524.03
	6	675179.91	2242480.35
59:37:0540101:3Y16/1	1	675216.07	2242468.73
	2	675216.87	2242478.32
	3	675217.41	2242484.83

	4	675218.40	2242502.78
	5	675219.62	2242521.04
	6	675182.87	2242524.03
	7	675179.91	2242480.35
	8	675179.56	2242475.52
59:37:0540101:17	1	674271.77	2242818.66
	2	674273.10	2242825.46
	3	674241.94	2242830.61
	4	674240.20	2242823.84
59:37:0540101:18	1	674009.18	2242762.88
	2	674013.42	2242796.82
	3	673970.84	2242806.62
	4	673968.86	2242796.21
	5	673962.24	2242775.91
59:37:0540101:21	1	675063.05	2242486.59
	2	675060.37	2242534.18
	3	675060.34	2242534.67
	4	675017.81	2242540.30
	5	675006.50	2242503.63
	6	675015.04	2242494.24
	7	675016.88	2242484.67
	8	675062.78	2242483.91
59:37:0540101:22	1	675038.87	2242565.20
	2	675041.08	2242582.66
	3	675040.39	2242587.24
	4	675043.15	2242613.20
	5	675040.03	2242613.27
	6	675013.43	2242613.84
	7	675011.40	2242582.68
	8	675012.30	2242565.78
59:37:0540101:24	1	674729.88	2242565.73
	2	674729.48	2242579.33
	3	674726.98	2242600.56
	4	674671.07	2242608.17
	5	674664.27	2242571.42
59:37:0540101:3Y24/1	1	674709.69	2242543.33
	2	674712.84	2242567.24
	3	674729.88	2242565.73
	4	674729.48	2242579.33
	5	674726.98	2242600.56
	6	674671.07	2242608.17
	7	674664.27	2242571.42
	8	674660.36	2242550.24
59:37:0540101:25	1	674609.44	2242557.94

	2	674613.52	2242557.54
	3	674607.39	2242587.99
	4	674603.66	2242588.55
	5	674599.02	2242589.10
	6	674548.70	2242596.20
	7	674546.82	2242581.00
	8	674545.66	2242580.93
	9	674545.14	2242574.69
	10	674547.38	2242574.54
	11	674546.07	2242563.91
59:37:0540101:3Y25/1	1	674613.52	2242557.54
	2	674607.39	2242587.99
	3	674603.66	2242588.55
	4	674599.02	2242589.10
	5	674548.70	2242596.20
	6	674546.83	2242596.40
	7	674543.13	2242564.22
	8	674546.07	2242563.91
	9	674609.44	2242557.94
59:37:0540101:3Y26/1	1	674603.66	2242588.55
	2	674607.41	2242619.38
	3	674565.41	2242625.90
	4	674560.90	2242626.38
	5	674553.40	2242626.91
	6	674550.37	2242627.16
	7	674549.10	2242616.37
	8	674548.45	2242610.40
	9	674546.83	2242596.40
	10	674548.70	2242596.20
	11	674599.02	2242589.10
59:37:0540101:27	1	674608.12	2242531.00
	2	674609.44	2242557.94
	3	674546.07	2242563.91
	4	674545.85	2242562.24
	5	674543.87	2242562.46
	6	674543.03	2242554.73
	7	674545.77	2242554.43
	8	674544.08	2242536.33
	9	674584.92	2242528.86
	10	674593.04	2242528.29
	11	674602.84	2242529.66
59:37:05401021:3Y27/1	1	674619.73	2242533.50
	2	674620.20	2242556.80
	3	674613.52	2242557.54

	4	674609.44	2242557.94	
	5	674546.07	2242563.91	
	6	674543.13	2242564.22	
	7	674539.99	2242537.07	
	8	674544.08	2242536.33	
	9	674584.92	2242528.86	
	10	674593.04	2242528.29	
	11	674602.84	2242529.66	
	12	674608.12	2242531.00	
59:37:0540101:28	1	674629.12	2242476.28	
	2	674625.39	2242520.15	
	3	674624.23	2242525.95	
	4	674627.56	2242531.67	
	5	674625.60	2242536.46	
	6	674622.21	2242535.08	
	7	674619.73	2242533.50	
	8	674608.12	2242531.00	
	9	674608.58	2242526.02	
	10	674610.35	2242517.13	
	11	674605.42	2242517.34	
	12	674600.24	2242520.40	
	13	674599.22	2242474.95	
59:37:0540101:30	1	674599.22	2242474.95	
	2	674600.24	2242520.40	
	3	674539.44	2242531.99	
	4	674534.77	2242491.74	
	5	674545.60	2242492.43	
	6	674551.94	2242491.16	
	7	674549.68	2242470.52	
	8	674575.28	2242465.17	
	59:37:0540101:31	1	674551.94	2242491.16
		2	674549.68	2242470.52
		3	674575.28	2242465.17
		4	674565.48	2242430.55
		5	674554.48	2242429.36
6		674546.15	2242431.04	
7		674543.25	2242436.29	
8		674535.60	2242454.18	
9		674534.73	2242464.48	
10		674530.45	2242464.17	
11		674529.16	2242467.22	
12		674527.69	2242492.03	
13		674534.77	2242491.74	
14		674545.60	2242492.43	

	15		
	16	674533.21	2242467.99
	17	674535.21	2242467.99
	18	674535.21	2242470.02
	19	674533.21	2242470.02
59:37:0540101:32	1	674482.46	2242492.83
	2	674478.23	2242452.99
	3	674511.61	2242449.31
	4	674510.65	2242463.60
	5	674511.04	2242476.00
	6	674511.70	2242482.25
	7	674507.75	2242483.36
	8	674509.30	2242496.87
	9	674483.65	2242499.82
	10	674483.23	2242497.36
59:37:0540101:3Y32/1	1	674511.61	2242435.30
	2	674511.61	2242449.31
	3	674511.70	2242482.25
	4	674510.97	2242496.67
	5	674509.30	2242496.87
	6	674483.65	2242499.82
	7	674483.23	2242497.36
	8	674482.46	2242492.83
	9	674478.23	2242452.99
	10	674476.13	2242439.83
59:37:0540101:3Y33/1	1	674527.29	2242513.30
	2	674528.59	2242525.45
	3	674532.32	2242560.91
	4	674530.09	2242564.80
	5	674500.04	2242568.75
	6	674499.96	2242568.19
	7	674499.60	2242565.48
	8	674497.91	2242552.44
	9	674493.24	2242511.90
	10	674503.58	2242510.33
	11	674514.46	2242509.61
59:37:0540101:3Y34/1	1	674493.24	2242511.90
	2	674497.91	2242552.44
	3	674499.60	2242565.48
	4	674499.96	2242568.19
	5	674500.04	2242568.75
	6	674464.92	2242573.36
	7	674463.38	2242557.60
	8	674463.75	2242550.74

	9	674458.60	2242518.38
	10	674458.33	2242516.45
59:37:0540101:35	1	674473.29	2242423.09
	2	674476.13	2242439.83
	3	674478.23	2242452.99
	4	674482.46	2242492.83
	5	674483.23	2242497.36
	6	674451.64	2242502.33
	7	674449.70	2242490.42
	8	674446.04	2242491.12
	9	674442.88	2242449.05
	10	674441.19	2242426.46
59:37:0540101:36	1	674458.60	2242518.38
	2	674463.75	2242550.74
	3	674463.38	2242557.60
	4	674464.92	2242573.36
	5	674446.53	2242575.21
	6	674441.61	2242518.59
	7	674458.33	2242516.45
59:37:0540101:37	1	674441.61	2242518.59
	2	674446.53	2242575.21
	3	674429.97	2242576.89
	4	674425.81	2242520.70
59:37:0540101:38	1	674442.88	2242449.05
	2	674446.04	2242491.12
	3	674449.70	2242490.42
	4	674451.64	2242502.33
	5	674417.95	2242507.66
	6	674400.86	2242455.05
59:37:0540101:39	1	674388.56	2242448.16
	2	674396.45	2242461.27
	3	674411.22	2242509.02
	4	674393.22	2242512.49
	5	674375.77	2242515.89
	6	674369.99	2242497.76
	7	674374.29	2242496.70
	8	674363.32	2242458.67
59:37:0540101:40	1	674392.77	2242525.62
	2	674395.95	2242539.89
	3	674402.26	2242538.74
	4	674407.69	2242567.34
	5	674393.94	2242569.96
	6	674387.48	2242571.22
	7	674371.23	2242573.17

	8	674365.92	2242548.53
	9	674367.36	2242548.24
	10	674363.91	2242531.45
59:37:0540101:3Y40/1	1	674399.51	2242524.27
	2	674407.69	2242567.34
	3	674408.75	2242572.94
	4	674372.37	2242578.33
	5	674371.23	2242573.17
	6	674365.92	2242548.53
	7	674367.36	2242548.24
	8	674363.91	2242531.45
	9	674363.33	2242528.69
59:37:0540101:41	1	674363.33	2242528.69
	2	674363.91	2242531.45
	3	674367.36	2242548.24
	4	674365.92	2242548.53
	5	674371.23	2242573.17
	6	674372.37	2242578.33
	7	674374.78	2242587.48
	8	674341.42	2242593.28
	9	674335.78	2242567.95
	10	674333.99	2242558.20
	11	674328.59	2242558.80
	12	674324.84	2242539.94
	13	674324.18	2242536.71
59:37:0540101:43	1	674324.84	2242539.94
	2	674328.59	2242558.80
	3	674333.99	2242558.20
	4	674335.78	2242567.95
	5	674302.93	2242573.98
	6	674301.74	2242574.21
	7	674294.76	2242545.81
59:37:0540101:3Y43/1	1	674324.18	2242536.71
	2	674324.84	2242539.94
	3	674328.59	2242558.80
	4	674333.99	2242558.20
	5	674335.78	2242567.95
	6	674302.93	2242573.98
	7	674301.74	2242574.21
	8	674294.76	2242545.81
	9	674294.05	2242542.92
59:37:0540101:44	1	674333.74	2242521.18
	2	674311.90	2242526.52
	3	674296.39	2242528.61

	4	674295.76	2242525.23
	5	674289.03	2242473.17
	6	674306.61	2242468.20
	7	674322.38	2242463.75
	8	674319.39	2242447.93
	9	674319.86	2242447.83
	10	674317.53	2242437.17
	11	674325.29	2242436.30
	12	674330.92	2242446.66
	13	674320.01	2242448.53
59:37:0540101:45	1	674276.55	2242602.79
	2	674265.27	2242548.73
	3	674294.05	2242542.92
	4	674294.76	2242545.81
	5	674301.74	2242574.21
	6	674302.93	2242573.98
	7	674307.53	2242597.67
59:37:0540101:3Y45/1	1	674294.05	2242542.92
	2	674294.76	2242545.81
	3	674301.74	2242574.21
	4	674302.93	2242573.98
	5	674307.53	2242597.67
	6	674307.80	2242599.12
	7	674276.91	2242604.50
	8	674276.55	2242602.79
59:37:0540101:46	9	674265.27	2242548.73
	1	674262.08	2242502.97
	2	674264.34	2242496.12
	3	674267.78	2242496.35
	4	674271.73	2242489.58
	5	674279.34	2242487.59
	6	674279.47	2242478.85
	7	674289.03	2242473.17
	8	674295.76	2242525.23
	9	674272.63	2242528.38
	10	674272.96	2242531.50
	11	674262.68	2242533.16
	12	674261.80	2242523.90
13	674263.54	2242523.80	
59:37:0540101:3Y46/1	1	674289.03	2242473.17
	2	674295.76	2242525.23
	3	674296.39	2242528.61
	4	674262.68	2242533.16
	5	674261.80	2242523.90

	6	674262.08	2242502.97
	7	674264.34	2242496.12
	8	674267.78	2242496.35
	9	674271.73	2242489.58
	10	674279.34	2242487.59
	11	674279.47	2242478.85
59:37:0540101:47	1	674257.74	2242549.54
	2	674267.94	2242607.26
	3	674234.65	2242613.03
	4	674223.36	2242555.29
59:37:0540101:48	1	674241.74	2242485.07
	2	674250.77	2242503.65
	3	674254.42	2242524.32
	4	674252.24	2242524.65
	5	674253.89	2242535.08
	6	674227.13	2242540.30
	7	674215.49	2242492.18
59:37:0540101:3Y48/1	1	674241.43	2242484.43
	2	674241.74	2242485.07
	3	674250.77	2242503.65
	4	674254.42	2242524.32
	5	674256.26	2242534.63
	6	674253.89	2242535.08
	7	674227.13	2242540.30
	8	674215.49	2242492.18
	9	674214.39	2242488.33
	10	674238.15	2242482.63
59:37:0540101:49	1	674223.36	2242555.29
	2	674234.65	2242613.03
	3	674202.43	2242618.62
	4	674200.77	2242611.72
	5	674192.43	2242576.94
	6	674191.33	2242570.96
	7	674190.55	2242560.77
59:37:0540101:50	1	674203.66	2242466.16
	2	674214.39	2242488.33
	3	674215.49	2242492.18
	4	674227.13	2242540.30
	5	674205.29	2242544.52
	6	674202.24	2242529.97
	7	674208.16	2242528.61
	8	674194.22	2242471.00
59:37:0540101:51	1	674194.22	2242471.00
	2	674208.16	2242528.61

	3	674202.24	2242529.97
	4	674205.29	2242544.52
	5	674191.28	2242547.25
	6	674189.10	2242534.67
	7	674174.81	2242483.45
	8	674174.50	2242481.12
59:37:0540101:52	1	674190.55	2242560.77
	2	674191.33	2242570.96
	3	674192.43	2242576.94
	4	674200.77	2242611.72
	5	674168.47	2242617.14
	6	674156.86	2242566.40
59:37:0540101:3Y52/1	1	674190.55	2242560.77
	2	674191.33	2242570.96
	3	674192.43	2242576.94
	4	674200.77	2242611.72
	5	674202.43	2242618.62
	6	674170.10	2242624.24
	7	674168.47	2242617.14
	8	674156.86	2242566.40
59:37:0540101:53	1	674001.92	2242731.82
	2	674009.18	2242762.88
	3	673962.24	2242775.91
	4	673951.76	2242744.11
	5	673964.19	2242742.01
59:37:0540101:54	1	674301.41	2242438.96
	2	674306.61	2242468.20
	3	674289.03	2242473.17
	4	674279.47	2242478.85
	5	674279.34	2242487.59
	6	674271.73	2242489.58
	7	674267.78	2242496.35
	8	674264.34	2242496.12
	9	674247.48	2242444.96
59:37:0540101:3Y54/1	1	674317.53	2242437.17
	2	674319.86	2242447.83
	3	674319.39	2242447.93
	4	674322.38	2242463.75
	5	674306.61	2242468.20
	6	674289.03	2242473.17
	7	674279.47	2242478.85
	8	674279.34	2242487.59
	9	674271.73	2242489.58
	10	674267.78	2242496.35

	10	674264.34	2242496.12
	11	674247.48	2242444.96
	12	674301.41	2242438.96
59:37:0540101:3Y55/1	1	674239.81	2242685.53
	2	674240.18	2242687.61
	3	674253.39	2242740.68
	4	674218.97	2242744.39
	5	674218.83	2242743.31
	6	674213.32	2242702.28
	7	674210.49	2242689.52
59:37:0540101:56	1	674126.45	2242571.49
	2	674136.10	2242623.10
	3	674101.48	2242629.33
	4	674101.31	2242628.38
	5	674092.73	2242580.02
	6	674092.65	2242579.59
59:37:0540101:3Y56/1	1	674126.45	2242571.49
	2	674136.10	2242623.10
	3	674137.37	2242629.91
	4	674102.75	2242635.92
	5	674102.31	2242634.02
	6	674101.48	2242629.33
	7	674101.31	2242628.38
	8	674092.73	2242580.02
	9	674092.65	2242579.59
59:37:0540101:57	1	674788.61	2242524.93
	2	674781.87	2242584.30
	3	674781.39	2242588.28
	4	674752.43	2242589.71
	5	674752.40	2242585.26
	6	674749.23	2242529.07
59:37:0540101:58	1	673071.30	2242504.00
	2	673069.55	2242509.71
	3	673064.94	2242508.24
	4	673060.10	2242523.41
	5	673019.61	2242514.08
	6	673000.90	2242522.02
	7	672997.47	2242509.50
	8	673015.70	2242490.40
	9	673067.30	2242502.30
59:37:0540101:62	1	674019.95	2242591.58
	2	674024.96	2242615.44
	3	674025.24	2242615.40
	4	674036.76	2242659.07

	5	674008.53	2242671.35
	6	673995.05	2242673.49
	7	673993.48	2242662.82
	8	673988.18	2242640.35
	9	673980.76	2242599.09
59:37:0540101:63	1	673060.10	2242523.41
	2	673050.13	2242554.58
	3	672988.33	2242542.79
	4	672990.86	2242526.45
	5	673000.90	2242522.02
	6	673019.61	2242514.08
59:37:0540101:64	1	673088.01	2242643.45
	2	673086.91	2242646.63
	3	673076.80	2242672.22
	4	673075.77	2242671.90
	5	673030.02	2242662.79
	6	673038.40	2242636.68
59:37:0540101:67	1	673913.76	2242558.79
	2	673920.42	2242585.98
	3	673920.81	2242587.84
	4	673921.85	2242593.44
	5	673922.11	2242594.86
	6	673923.13	2242600.07
	7	673890.68	2242606.74
	8	673881.05	2242571.63
59:37:0540101:68	1	673922.47	2242612.22
	2	673925.94	2242628.47
	3	673930.79	2242627.92
	4	673937.27	2242652.43
	5	673898.93	2242663.59
	6	673883.43	2242623.19
59:37:0540101:3Y68/1	1	673922.47	2242612.22
	2	673925.94	2242628.47
	3	673930.79	2242627.92
	4	673937.27	2242652.43
	5	673942.30	2242669.10
	6	673945.02	2242676.03
	7	673907.96	2242687.50
	8	673900.57	2242668.23
	9	673898.93	2242663.59
	10	673883.43	2242623.19
59:37:0540101:3Y69/1	1	673883.43	2242623.19
	2	673898.93	2242663.59
	3	673900.57	2242668.23

	4	673886.01	2242671.13
	5	673841.43	2242680.07
	6	673833.57	2242637.05
	7	673869.12	2242627.17
59:37:0540101:73	1	674169.99	2242634.01
	2	674181.31	2242679.38
	3	674147.78	2242685.46
	4	674144.26	2242668.37
	5	674139.71	2242646.26
	6	674139.81	2242642.13
59:37:0540101:3Y73/1	1	674169.99	2242634.01
	2	674181.31	2242679.38
	3	674183.00	2242686.13
	4	674149.12	2242691.99
	5	674147.78	2242685.46
	6	674144.26	2242668.37
	7	674139.71	2242646.26
	8	674139.81	2242642.13
59:37:0540101:74	1	673116.97	2242558.57
	2	673107.41	2242587.25
	3	673057.58	2242580.99
	4	673067.32	2242553.18
	5	673067.79	2242553.35
59:37:0540101:77	1	674309.81	2242610.16
	2	674313.80	2242636.24
	3	674319.63	2242663.97
	4	674286.64	2242669.47
	5	674276.49	2242616.85
	6	674284.50	2242612.51
	7	674309.57	2242608.58
59:37:0540101:79	1	674374.84	2242598.41
	2	674384.21	2242652.94
	3	674353.39	2242658.19
	4	674344.35	2242614.90
	5	674339.52	2242610.55
	6	674338.19	2242604.19
59:37:0540101:80	1	674409.71	2242592.99
	2	674419.49	2242646.98
	3	674384.21	2242652.94
	4	674374.84	2242598.41
59:37:0540101:81	1	674408.75	2242572.94
	2	674410.34	2242581.30
	3	674374.78	2242587.48
	4	674372.37	2242578.33

59:37:0540101:82	1	674463.17	2242586.70
	2	674463.59	2242590.66
	3	674465.14	2242600.33
	4	674469.70	2242636.14
	5	674470.36	2242641.38
	6	674433.73	2242645.41
	7	674424.27	2242592.20
59:37:0540101:83	1	674496.68	2242581.98
	2	674504.02	2242630.36
	3	674469.70	2242636.14
	4	674465.14	2242600.33
	5	674463.59	2242590.66
	6	674463.17	2242586.70
59:37:0540101:3Y83/1	1	674496.68	2242581.98
	2	674504.02	2242630.36
	3	674504.91	2242635.88
	4	674470.36	2242641.38
	5	674469.70	2242636.14
	6	674465.14	2242600.33
	7	674463.59	2242590.66
	8	674463.17	2242586.70
59:37:0540101:84	1	674535.81	2242626.04
	2	674504.02	2242630.36
	3	674496.68	2242581.98
	4	674529.54	2242577.33
59:37:0540101:3Y84/1	1	674529.54	2242577.33
	2	674535.81	2242626.04
	3	674536.43	2242630.84
	4	674504.91	2242635.88
	5	674504.02	2242630.36
	6	674496.68	2242581.98
59:37:0540101:86	1	674630.78	2242637.00
	2	674632.91	2242645.19
	3	674636.58	2242662.64
	4	674639.92	2242676.79
	5	674595.31	2242687.56
	6	674594.17	2242684.12
	7	674588.47	2242643.85
59:37:0540101:3Y86/1	1	674628.90	2242629.79
	2	674630.78	2242637.00
	3	674632.91	2242645.19
	4	674636.58	2242662.64
	5	674639.92	2242676.79
	6	674595.31	2242687.56

	7	674594.17	2242684.12
	8	674588.47	2242643.85
	9	674587.28	2242635.41
	10	674587.06	2242634.06
59:37:0540101:3Y87/1	1	674587.06	2242634.06
	2	674587.28	2242635.41
	3	674588.47	2242643.85
	4	674594.17	2242684.12
	5	674595.31	2242687.56
	6	674555.12	2242693.53
	7	674554.22	2242688.15
	8	674546.19	2242639.78
59:37:0540101:88	1	674708.88	2242676.81
	2	674719.78	2242720.43
	3	674687.89	2242728.69
	4	674684.48	2242715.27
	5	674676.47	2242684.43
59:37:0540101:3Y88/1	1	674708.88	2242676.81
	2	674719.78	2242720.43
	3	674723.26	2242734.36
	4	674692.14	2242745.10
	5	674687.89	2242728.69
	6	674684.48	2242715.27
	7	674676.47	2242684.43
59:37:0540101:90	1	674603.24	2242704.80
	2	674642.90	2242692.65
	3	674648.65	2242719.49
	4	674649.82	2242724.04
	5	674654.51	2242742.26
	6	674613.88	2242753.87
59:37:0540101:3Y90/1	1	674642.82	2242692.33
	2	674642.90	2242692.65
	3	674648.65	2242719.49
	4	674649.82	2242724.04
	5	674654.51	2242742.26
	6	674658.74	2242756.61
	7	674617.79	2242770.76
	8	674613.88	2242753.87
	9	674603.24	2242704.80
	10	674602.62	2242701.79
59:37:0540101:92	1	674570.00	2242710.64
	2	674570.54	2242713.76
	3	674572.35	2242723.51
	4	674582.41	2242776.35

	5	674532.56	2242788.39
	6	674525.16	2242769.68
	7	674556.34	2242762.73
	8	674540.76	2242714.13
	9	674549.84	2242712.59
	10	674550.09	2242714.29
59:37:0540101:3Y92/1	1	674570.00	2242710.64
	2	674570.54	2242713.76
	3	674572.35	2242723.51
	4	674582.41	2242776.35
	5	674532.56	2242788.39
	6	674525.96	2242789.96
	7	674518.41	2242771.54
	8	674525.16	2242769.68
	9	674556.34	2242762.73
	10	674540.76	2242714.13
	11	674549.84	2242712.59
	12	674550.09	2242714.29
59:37:0540101:3Y92/2	1	674569.49	2242707.59
	2	674570.00	2242710.64
	3	674570.54	2242713.76
	4	674572.35	2242723.51
	5	674582.41	2242776.35
	6	674532.56	2242788.39
	7	674525.96	2242789.96
	8	674518.41	2242771.54
	9	674525.16	2242769.68
	10	674556.34	2242762.73
	11	674540.76	2242714.13
	12	674540.34	2242712.72
59:37:0540101:94	1	674540.76	2242714.13
	2	674556.34	2242762.73
	3	674525.16	2242769.68
	4	674518.41	2242771.54
	5	674487.46	2242722.33
	6	674494.03	2242721.50
	7	674493.41	2242715.89
	8	674538.89	2242707.92
59:37:0540101:3Y96/1	1	674463.29	2242648.92
	2	674480.13	2242702.29
	3	674481.96	2242705.73
	4	674465.23	2242708.05
	5	674463.03	2242705.77
	6	674447.34	2242689.63

	7	674437.63	2242674.80
	8	674432.40	2242662.01
	9	674436.23	2242660.83
	10	674434.46	2242652.14
	11	674449.59	2242649.31
	12	674450.01	2242650.96
59:37:0540101:97	1	674442.72	2242729.80
	2	674467.71	2242725.53
	3	674493.69	2242794.15
	4	674470.04	2242799.12
	5	674451.67	2242752.52
59:37:0540101:3Y97/1	1	674472.65	2242724.75
	2	674500.53	2242794.14
	3	674470.04	2242799.12
	4	674451.67	2242752.52
	5	674442.72	2242729.80
	6	674467.71	2242725.53
59:37:0540101:100	1	674422.43	2242656.35
	2	674425.87	2242667.67
	3	674446.63	2242703.15
	4	674446.12	2242706.42
	5	674422.86	2242712.19
	6	674402.50	2242713.76
	7	674387.88	2242661.69
59:37:0540101:101	1	674421.00	2242733.58
	2	674444.29	2242795.84
	3	674406.80	2242802.03
	4	674404.44	2242793.55
	5	674388.79	2242739.12
59:37:0540101:3Y101/1	1	674421.00	2242733.58
	2	674444.29	2242795.84
	3	674446.13	2242801.31
	4	674407.56	2242804.75
	5	674406.80	2242802.03
	6	674404.44	2242793.55
	7	674388.79	2242739.12
59:37:0540101:102	1	674387.88	2242661.69
	2	674402.50	2242713.76
	3	674366.87	2242720.67
	4	674353.49	2242667.00
	5	674364.35	2242665.11
59:37:0540101:3Y103/1	1	674388.79	2242739.12
	2	674404.44	2242793.55
	3	674406.80	2242802.03

	4	674407.56	2242804.75
	5	674378.69	2242808.73
	6	674376.14	2242800.06
	7	674367.51	2242770.73
	8	674363.23	2242751.85
	9	674361.88	2242743.79
59:37:0540101:3Y104/1	1	674361.88	2242743.79
	2	674363.23	2242751.85
	3	674367.51	2242770.73
	4	674376.14	2242800.06
	5	674378.69	2242808.73
	6	674348.56	2242812.82
	7	674345.61	2242801.91
	8	674331.28	2242748.97
59:37:0540101:105	1	674353.49	2242667.00
	2	674366.87	2242720.67
	3	674332.93	2242727.14
	4	674327.16	2242692.18
	5	674322.51	2242672.38
59:37:0540101:106	1	674322.51	2242672.38
	2	674327.16	2242692.18
	3	674332.93	2242727.14
	4	674298.05	2242733.79
	5	674285.50	2242678.78
59:37:0540101:3Y109/1	1	673195.46	2242658.59
	2	673194.27	2242662.11
	3	673185.18	2242689.01
	4	673182.87	2242696.02
	5	673140.07	2242685.61
	6	673151.46	2242650.25
	7	673154.17	2242646.01
59:37:0540101:110	1	674260.94	2242760.97
	2	674265.11	2242784.65
	3	674271.77	2242818.66
	4	674240.20	2242823.84
	5	674232.39	2242793.98
	6	674225.67	2242766.92
59:37:0540101:111	1	673245.30	2242739.93
	2	673261.82	2242769.27
	3	673222.62	2242776.13
	4	673222.60	2242776.10
	5	673190.25	2242724.96
	6	673243.29	2242739.42
59:37:0540101:113	1	674213.32	2242702.28

	2	674218.83	2242743.31
	3	674188.00	2242748.68
	4	674185.92	2242740.49
	5	674173.88	2242694.50
	6	674210.49	2242689.52
59:37:0540101:3Y113/1	1	674210.49	2242689.52
	2	674213.32	2242702.28
	3	674218.83	2242743.31
	4	674218.97	2242744.39
	5	674188.29	2242749.81
	6	674188.00	2242748.68
	7	674185.92	2242740.49
	8	674173.88	2242694.50
59:37:0540101:114	1	674189.15	2242776.17
	2	674194.31	2242797.49
	3	674204.11	2242836.97
	4	674173.82	2242841.36
	5	674171.29	2242831.95
	6	674164.03	2242804.99
	7	674164.85	2242802.29
	8	674162.56	2242797.08
	9	674158.01	2242783.31
59:37:0540101:3Y114/1	1	674188.51	2242773.54
	2	674189.15	2242776.17
	3	674194.31	2242797.49
	4	674204.11	2242836.97
	5	674173.82	2242841.36
	6	674171.29	2242831.95
	7	674164.03	2242804.99
	8	674164.93	2242802.40
	9	674162.56	2242797.08
	10	674158.01	2242783.31
	11	674156.57	2242779.15
59:37:0540101:116	1	674156.57	2242779.15
	2	674158.01	2242783.31
	3	674162.56	2242797.08
	4	674164.93	2242802.40
	5	674164.03	2242804.99
	6	674171.29	2242831.95
	7	674135.51	2242837.68
	8	674124.50	2242787.60
	9	674127.13	2242784.37
59:37:0540101:3Y116/1	1	674156.57	2242779.15
	2	674158.01	2242783.31

	3	674162.56	2242797.08
	4	674164.85	2242802.29
	5	674164.03	2242804.99
	6	674171.29	2242831.95
	7	674173.82	2242841.36
	8	674143.30	2242845.77
	9	674143.11	2242843.97
	10	674141.10	2242844.19
	11	674141.29	2242846.03
	12	674137.46	2242846.55
	13	674135.51	2242837.68
	14	674124.50	2242787.60
	15	674127.13	2242784.37
59:37:0540101:3Y117/1	1	674142.24	2242702.43
	2	674155.71	2242746.47
	3	674158.38	2242755.09
	4	674111.83	2242763.33
	5	674110.77	2242759.72
	6	674098.62	2242718.14
	7	674099.56	2242714.17
	59:37:0540101:119	1	674104.87
2		674109.03	2242812.89
3		674071.22	2242819.47
4		674070.07	2242819.68
5		674033.69	2242825.96
	6	674030.50	2242808.95
59:37:0540101:123	1	673468.57	2242614.41
	2	673471.73	2242615.33
	3	673464.00	2242640.29
	4	673406.28	2242623.09
	5	673414.01	2242598.47
59:37:0540101:3Y123/1	1	673478.58	2242617.28
	2	673469.88	2242642.17
	3	673464.00	2242640.29
	4	673406.28	2242623.09
	5	673414.01	2242598.47
	6	673468.57	2242614.41
	7	673471.73	2242615.33
	8	673477.68	2242617.07
59:37:0540101:124	1	673469.88	2242642.17
	2	673462.40	2242663.62
	3	673462.00	2242663.60
	4	673399.55	2242644.53
	5	673406.28	2242623.09

	6	673464.00	2242640.29
59:37:0540101:125	1	673462.00	2242663.60
	2	673454.95	2242688.61
	3	673439.70	2242684.12
	4	673391.77	2242669.30
	5	673399.55	2242644.53
59:37:0540101:3Y126/1	1	673454.95	2242688.61
	2	673447.39	2242715.46
	3	673430.60	2242710.87
	4	673383.28	2242697.78
	5	673391.77	2242669.30
59:37:0540101:128	6	673439.70	2242684.12
	1	673405.86	2242570.02
	2	673395.94	2242597.87
	3	673347.94	2242582.86
59:37:0540101:130	4	673355.99	2242554.93
	1	673387.40	2242627.57
	2	673378.97	2242656.33
	3	673330.79	2242641.54
	4	673339.24	2242612.68
59:37:0540101:3Y132/1	5	673383.33	2242626.36
	1	673370.32	2242685.32
	2	673361.67	2242714.46
	3	673359.22	2242713.75
	4	673314.14	2242698.77
	5	673323.24	2242669.28
59:37:0540101:133	6	673368.95	2242684.86
	1	673359.22	2242713.75
	2	673361.67	2242714.46
	3	673353.32	2242742.36
	4	673305.12	2242727.55
	5	673305.07	2242727.54
59:37:0540101:136	6	673314.14	2242698.77
	1	673330.79	2242641.54
	2	673323.24	2242669.28
	3	673273.33	2242653.91
	4	673270.02	2242652.89
59:37:0540101:139	5	673278.75	2242625.38
	1	673339.24	2242612.68
	2	673330.79	2242641.54
	3	673278.75	2242625.38
59:37:0540101:140	4	673288.37	2242596.99
	1	673347.94	2242582.86
	2	673339.24	2242612.68

	3	673288.37	2242596.99
	4	673299.10	2242568.95
	5	673319.34	2242575.14
59:37:0540101:143	1	674104.87	2242796.44
	2	674030.50	2242808.95
	3	674022.63	2242767.81
	4	674031.31	2242765.40
	5	674062.27	2242756.74
	6	674092.72	2242748.50
59:37:0540101:144	1	674109.03	2242812.89
	2	674117.58	2242846.67
	3	674082.48	2242850.35
	4	674080.47	2242850.56
	5	674077.45	2242850.80
	6	674071.22	2242819.47
59:37:0540101:3Y144/1	1	674109.03	2242812.89
	2	674117.58	2242846.67
	3	674082.48	2242850.35
	4	674080.47	2242850.56
	5	674077.45	2242850.80
	6	674076.75	2242850.88
	7	674070.07	2242819.68
	8	674071.22	2242819.47
59:37:0540101:3Y146/1	1	674173.88	2242694.50
	2	674185.92	2242740.49
	3	674188.00	2242748.68
	4	674188.29	2242749.81
	5	674158.38	2242755.09
	6	674155.71	2242746.47
	7	674142.24	2242702.43
	8	674143.84	2242700.80
59:37:0540101:148	1	673237.70	2242707.47
	2	673243.29	2242739.42
	3	673190.25	2242724.96
	4	673188.71	2242690.26
59:37:0540101:149	1	674015.21	2242728.77
	2	674001.92	2242731.82
	3	673971.06	2242740.14
	4	673956.04	2242704.39
	5	674002.27	2242691.90
	6	674011.01	2242716.71
59:37:0540101:3Y149/1	1	674002.27	2242691.90
	2	674011.01	2242716.71
	3	674015.21	2242728.77

	4	674001.92	2242731.82
	5	673971.06	2242740.14
	6	673964.19	2242742.01
	7	673952.59	2242702.83
59:37:0540101:150	1	674278.90	2242680.21
	2	674283.93	2242701.63
	3	674287.16	2242735.00
	4	674253.39	2242740.68
	5	674240.18	2242687.61
	6	674239.81	2242685.53
59:37:0540101:3Y157/1	1	674539.69	2242639.01
	2	674539.87	2242640.03
	3	674549.61	2242693.78
	4	674512.56	2242701.53
	5	674501.86	2242643.50
	6	674522.83	2242641.00
59:37:0540101:158	1	674570.00	2242710.64
	2	674587.26	2242707.74
	3	674603.24	2242704.80
	4	674613.88	2242753.87
	5	674617.79	2242770.76
	6	674582.41	2242776.35
	7	674572.35	2242723.51
	8	674570.54	2242713.76
59:37:0540101:3Y158/1	1	674602.62	2242701.79
	2	674603.24	2242704.80
	3	674613.88	2242753.87
	4	674617.79	2242770.76
	5	674582.41	2242776.35
	6	674572.35	2242723.51
	7	674570.54	2242713.76
	8	674570.00	2242710.64
	9	674569.49	2242707.59
59:37:0540101:159	1	674313.80	2242636.24
	2	674309.81	2242610.16
	3	674309.57	2242608.58
	4	674338.19	2242604.19
	5	674339.52	2242610.55
	6	674344.35	2242614.90
	7	674353.39	2242658.19
	8	674319.63	2242663.97
59:37:0540101:162	1	674233.86	2242622.93
	2	674243.01	2242675.49
	3	674211.74	2242680.95

	4	674207.31	2242665.33
	5	674199.71	2242628.32
59:37:0540101:164	1	673107.41	2242587.25
	2	673099.68	2242609.65
	3	673097.94	2242614.70
	4	673048.35	2242607.88
	5	673057.58	2242580.99
59:37:0540101:167	1	673030.02	2242662.79
	2	673075.77	2242671.90
	3	673066.11	2242705.11
	4	673020.78	2242697.82
	5	673018.98	2242697.40
59:37:0540101:168	1	673066.11	2242705.11
	2	673065.44	2242707.43
	3	673082.02	2242736.14
	4	673011.90	2242719.50
	5	673018.98	2242697.40
	6	673020.78	2242697.82
59:37:0540101:173	1	673050.13	2242554.58
	2	673041.78	2242580.82
	3	673039.33	2242580.01
	4	672984.26	2242572.30
	5	672987.10	2242542.90
	6	672988.33	2242542.79
59:37:0540101:3Y176/1	1	673639.82	2242638.49
	2	673661.67	2242668.53
	3	673671.51	2242689.21
	4	673674.33	2242701.51
	5	673635.30	2242692.73
	6	673625.54	2242690.77
	7	673628.87	2242678.56
59:37:0540101:3Y177/1	1	673674.33	2242701.51
	2	673680.20	2242738.06
	3	673628.35	2242723.92
	4	673612.70	2242720.20
	5	673613.60	2242704.40
	6	673616.86	2242689.03
	7	673625.54	2242690.77
	8	673635.30	2242692.73
59:37:0540101:178	1	674112.86	2242516.14
	2	674121.93	2242545.87
	3	674126.14	2242559.95
	4	674090.31	2242566.89
	5	674085.86	2242545.81

	6	674084.33	2242540.51
	7	674080.80	2242531.87
	8	674078.51	2242524.07
59:37:0540101:179	1	674752.24	2242601.47
	2	674726.98	2242600.56
	3	674729.48	2242579.33
	4	674729.88	2242565.73
	5	674727.61	2242532.12
	6	674725.12	2242529.87
	7	674749.23	2242529.07
	8	674752.40	2242585.26
	9	674752.43	2242589.71
59:37:0540101:3Y179/1	1	674748.24	2242506.06
	2	674749.23	2242529.07
	3	674752.40	2242585.26
	4	674752.43	2242589.71
	5	674752.24	2242601.47
	6	674726.98	2242600.56
	7	674729.48	2242579.33
	8	674729.88	2242565.73
	9	674727.61	2242532.12
	10	674725.12	2242529.87
	11	674724.42	2242508.12
59:37:0540101:181	1	674174.81	2242483.45
	2	674189.10	2242534.67
	3	674191.28	2242547.25
	4	674157.17	2242554.01
	5	674151.10	2242532.79
	6	674142.29	2242497.62
	7	674174.50	2242481.12
59:37:0540101:3Y184/1	1	673609.14	2242616.84
	2	673629.30	2242625.32
	3	673632.72	2242628.48
	4	673639.82	2242638.49
	5	673628.87	2242678.56
	6	673625.54	2242690.77
	7	673616.86	2242689.03
	8	673613.60	2242704.40
	9	673609.50	2242697.40
	10	673600.60	2242690.70
	11	673589.19	2242685.98
	12	673593.65	2242670.45
	13	673605.87	2242628.17
59:37:0540101:187	1	674981.49	2242571.71

	2	674967.95	2242618.99
	3	674948.11	2242615.51
	4	674960.13	2242569.35
59:37:0540101:188	1	674660.36	2242550.24
	2	674664.27	2242571.42
	3	674671.07	2242608.17
	4	674637.42	2242612.75
	5	674637.88	2242615.33
	6	674607.41	2242619.38
	7	674603.66	2242588.55
	8	674607.39	2242587.99
	9	674617.51	2242586.83
	10	674620.44	2242576.81
	11	674626.14	2242567.64
	12	674645.98	2242551.98
59:37:0540101:189	1	674335.78	2242567.95
	2	674341.42	2242593.28
	3	674307.80	2242599.12
	4	674307.53	2242597.67
	5	674302.93	2242573.98
59:37:0540101:3Y190/1	1	674142.29	2242497.62
	2	674151.10	2242532.79
	3	674157.17	2242554.01
	4	674126.14	2242559.95
	5	674121.93	2242545.87
	6	674112.86	2242516.14
	7	674114.49	2242511.88
59:37:0540101:192	1	675179.56	2242475.52
	2	675179.91	2242480.35
	3	675182.87	2242524.03
	4	675144.44	2242527.19
	5	675146.59	2242480.00
59:37:0540101:194	1	673283.73	2242804.00
	2	673291.96	2242822.35
	3	673318.76	2242848.50
	4	673299.30	2242871.20
	5	673267.90	2242837.40
	6	673254.70	2242822.70
	7	673254.67	2242822.66
59:37:0540101:196	1	674818.50	2242526.28
	2	674812.63	2242586.77
	3	674781.87	2242584.30
	4	674788.61	2242524.93
59:37:0540101:3Y196/1	1	674818.50	2242526.28

	2	674812.63	2242586.77
	3	674781.39	2242588.28
	4	674781.87	2242584.30
	5	674788.61	2242524.93
59:37:0540101:197	1	674866.64	2242594.76
	2	674880.19	2242636.06
	3	674842.59	2242648.14
	4	674838.51	2242635.61
	5	674828.74	2242604.84
59:37:0540101:3Y199/1	1	674035.18	2242534.84
	2	674046.77	2242556.52
	3	674051.47	2242573.60
	4	674049.32	2242574.05
	5	674021.61	2242580.00
	6	674020.81	2242576.06
	7	674012.83	2242536.71
	8	674012.73	2242535.76
59:37:0540101:3Y200/1	1	674012.73	2242535.76
	2	674012.83	2242536.71
	3	674020.81	2242576.06
	4	674021.61	2242580.00
	5	674009.53	2242582.44
	6	673982.27	2242587.98
	7	673981.97	2242586.50
	8	673971.06	2242539.99
	9	673970.44	2242537.49
59:37:0540101:219	1	673048.35	2242607.88
	2	673097.94	2242614.70
	3	673088.01	2242643.45
	4	673038.40	2242636.68
59:37:0540101:3Y220/1	1	675269.28	2242523.83
	2	675282.76	2242538.32
	3	675277.65	2242540.43
	4	675228.39	2242562.26
	5	675231.28	2242541.25
59:37:0540101:222	1	673980.76	2242599.09
	2	673988.18	2242640.35
	3	673993.48	2242662.82
	4	673942.30	2242669.10
	5	673937.27	2242652.43
	6	673930.79	2242627.92
	7	673925.94	2242628.47
	8	673922.47	2242612.22
59:37:0540101:223	1	675265.63	2242635.07

	2	675276.22	2242637.06
	3	675270.52	2242662.16
	4	675258.57	2242660.33
	5	675214.54	2242654.48
	6	675218.37	2242628.46
59:37:0540101:227	1	674084.45	2242715.88
	2	674054.91	2242725.57
	3	674026.32	2242735.71
	4	674012.36	2242716.48
	5	674081.90	2242705.75
59:37:0540101:3Y227/1	1	674081.90	2242705.75
	2	674084.45	2242715.88
	3	674054.91	2242725.57
	4	674026.32	2242735.71
	5	674024.02	2242736.55
	6	674017.10	2242738.81
	7	674015.21	2242728.77
	8	674011.01	2242716.71
	9	674012.36	2242716.48
59:37:0540101:3Y362/1	1	674851.15	2242523.67
	2	674847.69	2242579.16
	3	674841.49	2242580.47
	4	674812.63	2242586.77
	5	674818.50	2242526.28
	6	674837.96	2242524.70
59:37:0540101:366	1	674062.27	2242756.74
	2	674031.31	2242765.40
	3	674024.02	2242736.55
	4	674026.32	2242735.71
	5	674054.91	2242725.57
59:37:0540101:3Y366/1	1	674054.91	2242725.57
	2	674062.27	2242756.74
	3	674031.31	2242765.40
	4	674022.63	2242767.81
	5	674017.10	2242738.81
	6	674024.02	2242736.55
	7	674026.32	2242735.71
59:37:0540101:367	1	674092.72	2242748.50
	2	674062.27	2242756.74
	3	674054.91	2242725.57
	4	674084.45	2242715.88
59:37:0540101:3Y371/1	1	674092.65	2242579.59
	2	674092.73	2242580.02
	3	674101.31	2242628.38

	4	674101.48	2242629.33
	5	674102.31	2242634.02
	6	674102.75	2242635.92
	7	674072.39	2242641.18
	8	674071.09	2242636.03
	9	674064.00	2242608.00
	10	674063.60	2242596.84
	11	674066.30	2242585.15
59:37:0540101:3Y490/1	1	673215.71	2242612.65
	2	673208.50	2242634.69
	3	673208.02	2242636.19
	4	673200.12	2242660.37
	5	673195.46	2242658.59
	6	673154.17	2242646.01
	6	673158.55	2242632.05
	7	673165.29	2242610.59
59:37:0540101:3Y1	1	674535.21	2242467.99
	2	674535.21	2242470.02
	3	674533.21	2242470.02
	4	674533.21	2242467.99
59:37:0540101:3Y2	1	674013.42	2242796.82
	2	674016.54	2242821.49
	3	673975.20	2242829.64
	4	673970.84	2242806.62
59:37:0540101:3Y3	1	674016.54	2242821.49
	2	674019.77	2242847.29
	3	673979.38	2242851.66
	4	673975.20	2242829.64
59:37:0540101:3Y4	1	673951.76	2242744.11
	2	673962.24	2242775.91
	3	673968.86	2242796.21
	4	673936.82	2242801.52
	5	673926.35	2242748.37
59:37:0540101:3Y5	1	673926.35	2242748.37
	2	673936.82	2242801.52
	3	673907.21	2242806.41
	4	673896.77	2242753.36
59:37:0540101:3Y6	1	673896.77	2242753.36
	2	673907.21	2242806.41
	3	673877.59	2242811.30
	4	673867.18	2242758.33
59:37:0540101:3Y7	1	673867.18	2242758.33
	2	673877.59	2242811.30
	3	673847.93	2242816.33

	4	673837.57	2242763.30
59:37:0540101:3Y8	1	673837.57	2242763.30
	2	673847.93	2242816.33
	3	673818.28	2242821.27
	4	673808.04	2242768.29
59:37:0540101:3Y9	1	673808.04	2242768.29
	2	673818.28	2242821.27
	3	673788.76	2242826.18
	4	673778.56	2242773.23
59:37:0540101:3Y10	1	673778.56	2242773.23
	2	673788.76	2242826.18
	3	673759.00	2242831.15
	4	673748.88	2242778.24
59:37:0540101:3Y11	1	673748.88	2242778.24
	2	673759.00	2242831.15
	3	673729.30	2242836.08
	4	673719.29	2242783.22
59:37:0540101:3Y12	1	673719.29	2242783.22
	2	673729.30	2242836.08
	3	673697.16	2242841.43
	4	673692.78	2242787.68
59:37:0000000:3Y13	1	673947.72	2242810.27
	2	673955.66	2242854.18
	3	673937.41	2242856.60
	4	673932.41	2242866.49
	5	673919.26	2242867.57
	6	673909.24	2242816.63
59:37:0000000:3Y14	1	673909.24	2242816.63
	2	673919.26	2242867.57
	3	673889.16	2242870.08
	4	673879.60	2242821.51
59:37:0000000:3Y15	1	673879.60	2242821.51
	2	673889.16	2242870.08
	3	673858.93	2242872.59
	4	673849.91	2242826.41
59:37:0540101:3Y16	1	673849.91	2242826.41
	2	673858.93	2242872.59
	3	673828.69	2242875.15
	4	673820.22	2242831.27
59:37:0000000:3Y17	1	673820.22	2242831.27
	2	673828.69	2242875.15
	3	673798.66	2242877.58
	4	673790.67	2242836.18
59:37:0540101:3Y18	1	673790.67	2242836.18

	2	673798.66	2242877.58
	3	673768.38	2242880.10
	4	673760.92	2242841.09
59:37:1550102:3Y19	1	673760.92	2242841.09
	2	673768.38	2242880.10
	3	673744.16	2242882.11
	4	673707.05	2242849.98
59:37:0540101:3Y20	1	674761.36	2242622.85
	2	674772.05	2242656.50
	3	674736.74	2242667.69
	4	674723.82	2242632.91
59:37:0540101:3Y21	1	674676.47	2242684.43
	2	674684.48	2242715.27
	3	674649.82	2242724.04
	4	674648.65	2242719.49
	5	674642.90	2242692.65
	6	674642.82	2242692.33
59:37:0540101:3Y22	1	674684.48	2242715.27
	2	674687.89	2242728.69
	3	674692.14	2242745.10
	4	674658.74	2242756.61
	5	674654.51	2242742.26
	6	674649.82	2242724.04
59:37:0540101:3Y23	1	674487.46	2242722.33
	2	674518.41	2242771.54
	3	674525.96	2242789.96
	4	674500.53	2242794.14
	5	674472.65	2242724.75
59:37:0540101:3Y24	1	674442.72	2242729.80
	2	674451.67	2242752.52
	3	674470.04	2242799.12
	4	674446.13	2242801.31
	5	674444.29	2242795.84
	6	674421.00	2242733.58
59:37:0540101:3Y25	1	674667.35	2242668.18
	2	674672.14	2242669.29
	3	674664.59	2242671.12
	4	674664.42	2242668.42
59:37:0540101:3Y26	1	674268.36	2242617.46
	2	674277.03	2242669.51
	3	674243.01	2242675.49
	4	674233.86	2242622.93
59:37:0540101:3Y27	1	673378.97	2242656.33
	2	673370.32	2242685.32

	3	673368.95	2242684.86
	4	673323.24	2242669.28
	5	673330.79	2242641.54
59:37:0540101:3Y28	1	673131.97	2242662.34
	2	673125.11	2242686.67
	3	673076.80	2242672.22
	4	673086.91	2242646.63
59:37:0540101:3Y29	1	674610.35	2242517.13
	2	674608.58	2242526.02
	3	674608.12	2242531.00
	4	674602.84	2242529.66
	5	674593.04	2242528.29
	6	674584.92	2242528.86
	7	674544.08	2242536.33
	8	674539.99	2242537.07
	9	674539.44	2242531.99
	10	674600.24	2242520.40
	11	674605.42	2242517.34
59:37:0540101:3Y30	1	674070.07	2242819.68
	2	674076.75	2242850.88
	3	674050.56	2242853.67
	4	674036.14	2242838.87
	5	674033.69	2242825.96
59:37:0540101:3Y31	1	673993.48	2242662.82
	2	673994.69	2242670.73
	3	673945.02	2242676.03
	4	673942.30	2242669.10
59:37:0000000:3Y32	1	675306.55	2242550.43
	2	675313.60	2242547.70
	3	675311.25	2242539.61
	4	675308.90	2242531.50
	5	675313.10	2242524.00
	6	675307.37	2242507.83
	7	675295.90	2242475.50
	8	675285.40	2242475.20
	9	675270.68	2242461.88
	10	675264.40	2242456.20
	11	675244.60	2242449.70
	12	675223.60	2242448.30
	13	675184.20	2242434.50
	14	675144.90	2242423.50
	15	675109.90	2242417.35
	16	675102.20	2242416.00
	17	675091.90	2242409.80

18	675058.00	2242402.80
19	675053.50	2242404.50
20	675045.70	2242404.80
21	675033.70	2242400.00
22	674946.20	2242376.50
23	674852.50	2242346.30
24	674842.00	2242345.50
25	674841.50	2242351.30
26	674846.00	2242364.80
27	674857.30	2242379.30
28	674902.00	2242380.00
29	674906.50	2242382.80
30	674905.80	2242386.50
31	674874.30	2242411.30
32	674856.80	2242411.80
33	674833.30	2242401.80
34	674814.50	2242402.50
35	674810.50	2242422.30
36	674805.30	2242432.60
37	674766.30	2242444.00
38	674751.60	2242435.30
39	674741.60	2242425.30
40	674741.30	2242403.30
41	674736.30	2242401.30
42	674729.10	2242402.80
43	674726.10	2242416.30
44	674693.10	2242420.30
45	674680.60	2242418.10
46	674671.10	2242411.60
47	674664.80	2242400.80
48	674657.60	2242391.80
49	674638.60	2242391.80
50	674634.60	2242393.30
51	674632.30	2242400.10
52	674627.10	2242403.60
53	674615.10	2242404.80
54	674608.10	2242396.10
55	674596.10	2242392.60
56	674574.40	2242391.60
57	674563.60	2242379.60
58	674556.90	2242377.80
59	674545.90	2242376.30
60	674525.40	2242374.10
61	674505.10	2242366.60

62	674476.90	2242382.30
63	674454.20	2242390.10
64	674436.70	2242388.60
65	674405.20	2242375.30
66	674384.70	2242383.30
67	674379.90	2242391.60
68	674348.90	2242378.60
69	674330.40	2242374.90
70	674323.20	2242377.90
71	674315.70	2242369.40
72	674303.40	2242367.90
73	674294.50	2242371.60
74	674288.50	2242387.60
75	674273.00	2242403.10
76	674272.20	2242412.10
77	674265.00	2242412.40
79	674223.50	2242420.90
80	674214.20	2242421.10
81	674196.00	2242431.10
82	674186.50	2242443.90
83	674149.00	2242463.60
84	674104.00	2242490.90
85	674047.80	2242506.10
86	674038.80	2242511.90
87	673983.80	2242518.40
88	673961.60	2242519.20
89	673930.60	2242529.90
90	673903.10	2242543.40
91	673821.90	2242590.70
92	673784.60	2242605.90
93	673767.90	2242609.90
94	673699.90	2242615.90
95	673688.40	2242621.70
96	673676.40	2242616.90
97	673665.20	2242605.70
98	673652.90	2242599.90
99	673642.40	2242597.80
100	673633.30	2242603.80
101	673624.40	2242598.70
102	673624.80	2242588.00
103	673563.90	2242559.50
104	673535.20	2242552.50
105	673525.70	2242552.50
106	673403.50	2242539.00

107	673398.00	2242544.50
108	673345.50	2242528.00
109	673340.30	2242539.70
110	673251.60	2242509.00
111	673230.80	2242506.20
112	673189.30	2242506.40
113	673163.10	2242509.80
114	673131.90	2242517.40
115	673105.80	2242519.30
116	673071.30	2242504.00
117	673069.55	2242509.71
118	673064.94	2242508.24
119	673060.10	2242523.41
120	673050.13	2242554.58
121	673041.78	2242580.82
122	673028.42	2242616.68
123	673022.17	2242637.26
124	672960.66	2242633.78
125	672959.14	2242631.10
126	672959.00	2242634.30
127	672983.60	2242640.00
128	672982.60	2242783.00
129	673011.60	2242783.30
130	673011.90	2242719.50
131	673018.98	2242697.40
132	673038.40	2242636.68
133	673048.35	2242607.88
134	673057.58	2242580.99
135	673067.32	2242553.18
136	673075.41	2242529.35
137	673077.23	2242524.69
138	673079.63	2242524.68
139	673126.68	2242529.44
140	673175.87	2242521.63
141	673161.38	2242565.36
142	673150.01	2242599.65
143	673139.51	2242635.64
144	673131.97	2242662.34
145	673125.10	2242686.70
146	673153.60	2242689.00
147	673140.07	2242685.61
148	673151.46	2242650.25
149	673154.17	2242646.01
150	673158.55	2242632.05

151	673165.29	2242610.59
152	673169.28	2242595.55
153	673176.66	2242572.92
154	673184.09	2242549.01
155	673193.56	2242517.64
156	673243.14	2242520.59
157	673267.15	2242527.45
158	673291.73	2242534.48
159	673273.80	2242592.42
160	673264.96	2242621.05
161	673264.68	2242620.96
162	673255.80	2242649.42
163	673246.85	2242678.24
164	673237.70	2242707.47
165	673243.29	2242739.42
166	673245.30	2242739.93
167	673261.82	2242769.27
168	673282.91	2242802.70
169	673283.73	2242804.00
170	673291.96	2242822.35
171	673318.76	2242848.50
172	673299.30	2242871.20
173	673308.30	2242877.60
174	673321.80	2242875.50
175	673330.80	2242869.20
176	673338.30	2242855.50
177	673332.60	2242841.80
178	673288.40	2242797.60
179	673258.90	2242753.00
180	673261.70	2242751.00
181	673261.07	2242749.39
182	673257.35	2242712.30
183	673254.81	2242711.14
184	673260.28	2242682.36
185	673261.70	2242678.61
186	673270.02	2242652.89
187	673278.75	2242625.38
188	673288.37	2242596.99
189	673299.10	2242568.95
190	673308.31	2242540.32
191	673355.99	2242554.93
192	673405.86	2242570.02
193	673395.94	2242597.87
194	673387.40	2242627.57

195	673378.97	2242656.33
196	673370.32	2242685.32
197	673361.67	2242714.46
198	673353.32	2242742.36
199	673343.26	2242773.52
200	673295.56	2242759.27
201	673295.17	2242760.59
202	673276.42	2242755.22
203	673284.30	2242764.50
204	673294.00	2242770.20
205	673312.00	2242769.50
206	673367.20	2242799.10
207	673427.20	2242719.70
208	673445.30	2242722.90
209	673447.39	2242715.46
210	673430.60	2242710.87
211	673383.28	2242697.78
212	673391.77	2242669.30
213	673399.55	2242644.53
214	673406.28	2242623.09
215	673414.01	2242598.47
216	673419.80	2242573.95
217	673484.31	2242593.84
218	673484.65	2242592.63
219	673516.00	2242593.76
220	673544.61	2242594.80
221	673604.13	2242602.43
222	673609.14	2242616.84
223	673629.30	2242625.32
224	673632.72	2242628.48
225	673639.82	2242638.49
226	673661.67	2242668.53
227	673671.51	2242689.21
228	673674.33	2242701.51
229	673680.20	2242738.10
230	673683.00	2242753.10
231	673682.40	2242775.00
232	673678.60	2242821.40
233	673680.30	2242833.80
234	673683.50	2242842.10
235	673687.30	2242847.20
236	673693.90	2242853.40
237	673734.50	2242886.30
238	673747.60	2242894.20

239	673758.30	2242898.80
240	673765.90	2242901.00
241	673777.30	2242902.80
242	673806.40	2242903.50
243	673829.00	2242901.10
244	673866.80	2242893.00
245	673890.90	2242889.80
246	673946.30	2242884.60
247	673994.00	2242877.70
248	674036.50	2242879.60
249	674045.80	2242879.40
250	674068.40	2242869.60
251	674128.10	2242862.00
252	674138.50	2242860.70
253	674307.00	2242834.50
254	674317.50	2242833.30
255	674443.10	2242811.60
256	674446.90	2242811.00
257	674506.20	2242802.90
258	674517.70	2242801.40
259	674585.10	2242791.30
260	674628.30	2242783.70
261	674651.30	2242777.30
262	674684.40	2242763.70
263	674714.40	2242750.40
264	674736.50	2242738.00
265	674742.90	2242734.10
266	674741.30	2242726.80
267	674741.33	2242726.79
268	674748.66	2242725.20
269	674748.66	2242725.21
270	674748.70	2242725.20
271	674749.69	2242729.74
272	674900.97	2242628.56
273	674908.96	2242623.66
274	674909.66	2242623.22
275	674909.66	2242616.03
276	674909.70	2242616.03
277	674909.70	2242616.00
278	674917.20	2242616.00
279	674917.20	2242618.70
280	674919.21	2242618.24
281	674929.48	2242615.85
282	674940.27	2242615.85

283	674952.39	2242618.47
284	674969.64	2242623.45
285	674990.86	2242629.58
286	674999.30	2242632.00
287	675004.61	2242633.53
288	675043.92	2242644.71
289	675062.20	2242649.90
290	675063.17	2242648.55
291	675033.99	2242640.23
292	675040.03	2242613.27
293	675013.43	2242613.84
294	675011.40	2242582.68
295	675012.30	2242565.78
296	675038.87	2242565.20
297	675037.54	2242554.77
298	675089.46	2242550.76
299	675085.72	2242587.51
300	675082.62	2242615.72
301	675082.72	2242615.74
302	675082.04	2242622.09
303	675082.90	2242622.08
304	675082.92	2242624.10
305	675081.83	2242624.11
306	675081.52	2242626.97
307	675078.89	2242633.08
308	675067.16	2242644.13
309	675067.17	2242644.14
310	675067.20	2242644.10
311	675072.90	2242649.00
312	675070.21	2242652.18
313	675260.50	2242706.28
314	675264.25	2242689.75
315	675254.15	2242688.15
316	675210.58	2242681.24
317	675214.54	2242654.48
318	675218.37	2242628.46
319	675222.27	2242602.00
320	675226.30	2242575.40
321	675228.39	2242562.26
322	675231.28	2242541.25
323	675269.28	2242523.83
324	675282.76	2242538.32
325	675284.97	2242577.90
326	675282.70	2242608.50

327	675288.10	2242583.00
328	675293.40	2242559.70
329	675299.40	2242553.20
330	673951.24	2242863.34
331	673951.64	2242867.06
332	673947.92	2242867.46
333	673947.52	2242863.74
334	674511.61	2242435.30
335	674511.61	2242449.31
336	674511.70	2242482.25
337	674510.97	2242496.67
338	674509.30	2242496.87
339	674483.65	2242499.82
340	674483.23	2242497.36
341	674451.64	2242502.33
342	674417.95	2242507.66
343	674400.86	2242455.05
344	674442.88	2242449.05
345	674441.19	2242426.46
346	674473.29	2242423.09
347	674476.13	2242439.83
348	673961.97	2242862.09
349	673962.46	2242865.83
350	673958.72	2242866.33
351	673958.22	2242862.58
352	674851.15	2242523.67
353	674847.69	2242579.16
354	674841.49	2242580.47
355	674812.63	2242586.77
356	674781.39	2242588.28
357	674752.43	2242589.71
358	674752.24	2242601.47
359	674726.98	2242600.56
360	674671.07	2242608.17
361	674637.42	2242612.75
362	674637.88	2242615.33
363	674607.41	2242619.38
364	674565.41	2242625.90
365	674560.90	2242626.38
366	674553.40	2242626.91

367	674550.37	2242627.16
368	674549.10	2242616.37
369	674548.45	2242610.40
370	674546.83	2242596.40
371	674543.13	2242564.22
372	674539.99	2242537.07
373	674539.44	2242531.99
374	674534.77	2242491.74
375	674527.69	2242492.03
376	674529.16	2242467.22
377	674530.45	2242464.17
378	674534.73	2242464.48
379	674535.60	2242454.18
380	674543.25	2242436.29
381	674546.15	2242431.04
382	674554.48	2242429.36
383	674565.48	2242430.55
384	674575.28	2242465.17
385	674599.22	2242474.95
386	674629.12	2242476.28
387	674625.39	2242520.15
388	674624.23	2242525.95
389	674627.56	2242531.67
390	674625.60	2242536.46
391	674622.21	2242535.08
392	674619.73	2242533.50
393	674620.20	2242556.80
394	674613.52	2242557.54
395	674607.39	2242587.99
396	674617.51	2242586.83
397	674620.44	2242576.81
398	674626.14	2242567.64
399	674645.98	2242551.98
400	674660.36	2242550.24
401	674709.69	2242543.33
402	674712.84	2242567.24
403	674729.88	2242565.73
404	674727.61	2242532.12
405	674725.12	2242529.87
406	674724.42	2242508.12
407	674748.24	2242506.06
408	674749.23	2242529.07
409	674788.61	2242524.93
410	674818.50	2242526.28

411	674837.96	2242524.70
412	674021.86	2242856.72
413	674022.08	2242858.73
414	674020.07	2242858.94
415	674019.85	2242856.94
416	674330.92	2242446.66
417	674332.82	2242450.20
418	674365.25	2242515.85
419	674333.74	2242521.18
420	674311.90	2242526.52
421	674296.39	2242528.61
422	674262.68	2242533.16
423	674261.80	2242523.90
424	674262.08	2242502.97
425	674264.34	2242496.12
426	674247.48	2242444.96
427	674301.41	2242438.96
428	674317.53	2242437.17
429	674325.29	2242436.30
430	674388.56	2242448.16
431	674396.45	2242461.27
432	674411.22	2242509.02
433	674393.22	2242512.49
434	674375.77	2242515.89
435	674369.99	2242497.76
436	674374.29	2242496.70
437	674363.32	2242458.67
438	674203.72	2242837.60
439	674203.94	2242839.61
440	674201.93	2242839.81
441	674201.72	2242837.81
442	674241.43	2242484.43
443	674241.74	2242485.07
444	674250.77	2242503.65
445	674254.42	2242524.32
446	674256.26	2242534.63
447	674253.89	2242535.08
448	674227.13	2242540.30
449	674205.29	2242544.52

450	674191.28	2242547.25
451	674157.17	2242554.01
452	674126.14	2242559.95
453	674090.31	2242566.89
454	674057.14	2242572.29
455	674053.59	2242554.51
456	674058.66	2242547.54
457	674068.42	2242544.61
458	674073.93	2242539.86
459	674075.18	2242534.25
460	674080.80	2242531.87
461	674078.51	2242524.07
462	674112.86	2242516.14
463	674114.49	2242511.88
464	674142.29	2242497.62
465	674174.50	2242481.12
466	674194.22	2242471.00
467	674203.66	2242466.16
468	674214.39	2242488.33
469	674238.15	2242482.63
470	674264.35	2242831.22
471	674264.56	2242833.23
472	674262.55	2242833.44
473	674262.34	2242831.44
474	675258.89	2242468.73
475	675260.93	2242486.48
476	675262.57	2242501.58
477	675263.95	2242516.60
478	675246.02	2242518.12
479	675219.62	2242521.04
480	675182.87	2242524.03
481	675144.44	2242527.19
482	675119.93	2242529.57
483	675111.89	2242530.21
484	675091.73	2242531.70
485	675085.96	2242532.25
486	675060.34	2242534.67
487	675017.81	2242540.30
488	675006.50	2242503.63
489	675015.04	2242494.24
490	675016.88	2242484.67
491	675062.78	2242483.91

492	675063.05	2242486.59
493	675096.22	2242486.50
494	675116.76	2242484.24
495	675146.59	2242480.00
496	675179.56	2242475.52
497	675216.07	2242468.73
498	675246.41	2242469.00
499	674324.97	2242824.85
500	674325.18	2242826.86
501	674323.17	2242827.06
502	674322.96	2242825.06
503	674527.29	2242513.30
504	674528.59	2242525.45
505	674532.32	2242560.91
506	674530.09	2242564.80
507	674500.04	2242568.75
508	674464.92	2242573.36
509	674446.53	2242575.21
510	674429.97	2242576.89
511	674425.81	2242520.70
512	674441.61	2242518.59
513	674458.33	2242516.45
514	674493.24	2242511.90
515	674503.58	2242510.33
516	674514.46	2242509.61
517	674385.59	2242818.47
518	674385.80	2242820.48
519	674383.79	2242820.69
520	674383.58	2242818.69
521	674399.51	2242524.27
522	674407.69	2242567.34
523	674408.75	2242572.94
524	674410.34	2242581.30
525	674374.78	2242587.48
526	674341.42	2242593.28
527	674307.80	2242599.12
528	674276.91	2242604.50
529	674276.55	2242602.79
530	674265.27	2242548.73
531	674294.05	2242542.92

532	674324.18	2242536.71
533	674363.33	2242528.69
534	674503.65	2242799.33
535	674504.08	2242801.31
536	674502.10	2242801.74
537	674501.67	2242799.77
538	674035.18	2242534.84
539	674046.77	2242556.52
540	674051.47	2242573.60
541	674049.32	2242574.05
542	674021.61	2242580.00
543	674009.53	2242582.44
544	673982.27	2242587.98
545	673948.03	2242594.93
546	673923.92	2242599.82
547	673890.68	2242606.74
548	673881.05	2242571.63
549	673913.76	2242558.79
550	673915.05	2242555.09
551	673916.19	2242551.85
552	673937.71	2242545.72
553	673970.44	2242537.49
554	674012.73	2242535.76
555	674561.20	2242786.67
556	674561.64	2242788.64
557	674559.67	2242789.07
558	674559.24	2242787.11
559	675207.86	2242540.57
560	675205.22	2242568.91
561	675202.63	2242598.35
562	675199.70	2242624.78
563	675196.22	2242655.44
564	675143.87	2242653.37
565	675094.76	2242643.88
566	675098.83	2242615.27
567	675102.47	2242590.16
568	675105.63	2242568.27
569	675108.33	2242549.33
570	675157.80	2242544.99

571	674618.77	2242774.01
572	674619.20	2242775.97
573	674617.23	2242776.42
574	674616.79	2242774.44
575	674257.74	2242549.54
576	674267.94	2242607.26
577	674234.65	2242613.03
578	674202.43	2242618.62
579	674170.10	2242624.24
580	674137.37	2242629.91
581	674102.75	2242635.92
582	674072.39	2242641.18
583	674071.09	2242636.03
584	674064.00	2242608.00
585	674063.60	2242596.84
586	674066.30	2242585.15
587	674092.65	2242579.59
588	674126.45	2242571.49
589	674156.86	2242566.40
590	674190.55	2242560.77
591	674223.36	2242555.29
592	674676.57	2242760.06
593	674678.04	2242763.55
594	674674.55	2242765.01
595	674673.09	2242761.53
596	674995.99	2242553.94
597	674999.69	2242618.05
598	674967.95	2242618.99
599	674948.11	2242615.51
600	674960.13	2242569.35
601	674981.49	2242571.71
602	674986.44	2242554.41
603	674305.29	2242819.94
604	674273.10	2242825.46
605	674241.95	2242830.56
606	674229.91	2242832.46
607	674215.54	2242835.35
608	674204.11	2242836.97
609	674173.82	2242841.36
610	674143.30	2242845.77

611	674143.32	2242845.98
612	674141.31	2242846.19
613	674141.29	2242846.03
614	674137.46	2242846.55
615	674135.51	2242837.68
616	674124.50	2242787.60
617	674127.13	2242784.37
618	674156.57	2242779.15
619	674188.51	2242773.54
620	674225.67	2242766.92
621	674260.94	2242760.97
622	674293.18	2242755.09
623	674529.54	2242577.33
624	674535.81	2242626.04
625	674536.43	2242630.84
626	674504.91	2242635.88
627	674470.36	2242641.38
628	674433.73	2242645.41
629	674424.27	2242592.20
630	674463.17	2242586.70
631	674496.68	2242581.98
632	674730.97	2242726.82
633	674732.03	2242728.53
634	674730.32	2242729.60
635	674729.26	2242727.89
636	674048.82	2242586.10
637	674050.72	2242587.48
638	674063.74	2242641.27
639	674039.23	2242658.45
640	674036.76	2242659.07
641	674008.53	2242671.35
642	673995.05	2242673.49
643	673994.69	2242670.73
644	673945.02	2242676.03
645	673907.96	2242687.50
646	673900.57	2242668.23
647	673886.01	2242671.13
648	673841.43	2242680.07
649	673821.32	2242684.06
650	673820.30	2242677.78
651	673771.87	2242674.05

652	673748.47	2242675.51
653	673738.87	2242676.11
654	673733.08	2242674.01
655	673714.24	2242644.94
656	673724.88	2242638.48
657	673745.51	2242637.52
658	673768.94	2242636.42
659	673813.12	2242630.66
660	673814.65	2242640.65
661	673833.57	2242637.05
662	673869.12	2242627.17
663	673883.43	2242623.19
664	673922.47	2242612.22
665	673980.76	2242599.09
666	674019.95	2242591.58
667	674081.90	2242705.75
668	674084.45	2242715.88
669	674092.72	2242748.50
670	674104.87	2242796.44
671	674109.03	2242812.89
672	674117.58	2242846.67
673	674082.48	2242850.35
674	674082.69	2242852.36
675	674080.68	2242852.56
676	674080.47	2242850.56
677	674077.45	2242850.80
678	674076.75	2242850.88
679	674050.56	2242853.67
680	674036.14	2242838.87
681	674033.69	2242825.96
682	674030.50	2242808.95
683	674022.63	2242767.81
684	674017.10	2242738.81
685	674015.21	2242728.77
686	674001.92	2242731.82
687	674009.18	2242762.88
688	674013.42	2242796.82
689	674016.54	2242821.49
690	674019.77	2242847.29
691	673979.38	2242851.66
692	673975.20	2242829.64
693	673970.84	2242806.62
694	673968.86	2242796.21

695	673936.82	2242801.52
696	673907.21	2242806.41
697	673877.59	2242811.30
698	673847.93	2242816.33
699	673818.28	2242821.27
700	673788.76	2242826.18
701	673759.00	2242831.15
702	673729.30	2242836.08
703	673697.16	2242841.43
704	673692.78	2242787.68
705	673719.29	2242783.22
706	673748.88	2242778.24
707	673778.56	2242773.23
708	673808.04	2242768.29
709	673837.57	2242763.30
710	673867.18	2242758.33
711	673896.77	2242753.36
712	673926.35	2242748.37
713	673951.76	2242744.11
714	673964.19	2242742.01
715	673952.59	2242702.83
716	674002.27	2242691.90
717	674011.01	2242716.71
718	674012.36	2242716.48
719	674409.71	2242592.99
720	674419.49	2242646.98
721	674384.21	2242652.94
722	674353.39	2242658.19
723	674319.63	2242663.97
724	674286.64	2242669.47
725	674276.49	2242616.85
726	674284.50	2242612.51
727	674309.57	2242608.58
728	674338.19	2242604.19
729	674374.84	2242598.41
730	673760.92	2242841.09
731	673790.67	2242836.18
732	673820.22	2242831.27
733	673849.91	2242826.41
734	673879.60	2242821.51
735	673909.24	2242816.63
736	673947.72	2242810.27

737	673955.66	2242854.18
738	673937.41	2242856.60
739	673932.41	2242866.49
740	673919.26	2242867.57
741	673889.16	2242870.08
742	673858.93	2242872.59
743	673828.69	2242875.15
744	673798.66	2242877.58
745	673768.38	2242880.10
746	673744.16	2242882.11
747	673707.05	2242849.98
748	674866.64	2242594.76
749	674880.19	2242636.06
750	674842.59	2242648.14
751	674838.51	2242635.61
752	674802.37	2242646.97
753	674772.05	2242656.50
754	674736.74	2242667.69
755	674723.82	2242632.91
756	674761.36	2242622.85
757	674792.09	2242614.64
758	674828.74	2242604.84
759	674786.05	2242692.49
760	674787.12	2242694.21
761	674785.41	2242695.27
762	674784.34	2242693.55
763	674233.86	2242622.93
764	674268.36	2242617.46
765	674277.03	2242669.51
766	674243.01	2242675.49
767	674211.74	2242680.95
768	674183.00	2242686.13
769	674149.12	2242691.99
770	674092.58	2242699.83
771	674087.50	2242679.37
772	674081.49	2242657.54
773	674139.71	2242646.26
774	674139.81	2242642.13
776	674169.99	2242634.01
777	674199.71	2242628.32

778	674278.90	2242680.21
779	674283.93	2242701.63
780	674287.16	2242735.00
781	674253.39	2242740.68
782	674218.97	2242744.39
783	674188.29	2242749.81
784	674158.38	2242755.09
785	674111.83	2242763.33
786	674110.77	2242759.72
787	674098.62	2242718.14
788	674099.56	2242714.17
789	674142.24	2242702.43
790	674143.84	2242700.80
791	674173.88	2242694.50
792	674210.49	2242689.52
793	674239.81	2242685.53
794	674695.97	2242646.27
795	674698.14	2242661.15
796	674683.25	2242666.04
797	674672.14	2242669.29
798	674664.59	2242671.12
799	674651.48	2242673.70
800	674639.92	2242676.79
801	674595.31	2242687.56
802	674555.12	2242693.53
803	674554.22	2242688.15
804	674546.19	2242639.78
805	674587.06	2242634.06
806	674628.90	2242629.79
807	674647.29	2242626.35
808	674664.00	2242624.17
809	674677.98	2242622.31
810	674693.24	2242631.28
811	674708.88	2242676.81
812	674719.78	2242720.43
813	674723.26	2242734.36
814	674692.14	2242745.10
815	674658.74	2242756.61
816	674617.79	2242770.76
817	674582.41	2242776.35
818	674532.56	2242788.39
819	674525.96	2242789.96

820	674500.53	2242794.14
821	674470.04	2242799.12
822	674446.13	2242801.31
823	674407.56	2242804.75
824	674378.69	2242808.73
825	674348.56	2242812.82
826	674314.67	2242817.55
827	674301.80	2242753.37
828	674331.28	2242748.97
829	674361.88	2242743.79
830	674388.79	2242739.12
831	674421.00	2242733.58
832	674442.72	2242729.80
833	674467.71	2242725.53
834	674472.65	2242724.75
835	674487.46	2242722.33
836	674494.03	2242721.50
837	674493.41	2242715.89
838	674538.89	2242707.92
839	674540.34	2242712.72
840	674569.49	2242707.59
841	674602.62	2242701.79
842	674642.82	2242692.33
843	674676.47	2242684.43
844	675036.40	2242622.60
845	675036.42	2242624.62
846	675034.40	2242624.64
847	675034.38	2242622.62
848	674841.14	2242658.16
849	674842.20	2242659.87
850	674840.49	2242660.94
851	674839.42	2242659.22
852	674897.07	2242622.82
853	674898.29	2242626.39
854	674894.72	2242627.62
855	674893.50	2242624.05
856	674422.43	2242656.35
857	674425.87	2242667.67
858	674446.63	2242703.15
859	674446.12	2242706.42

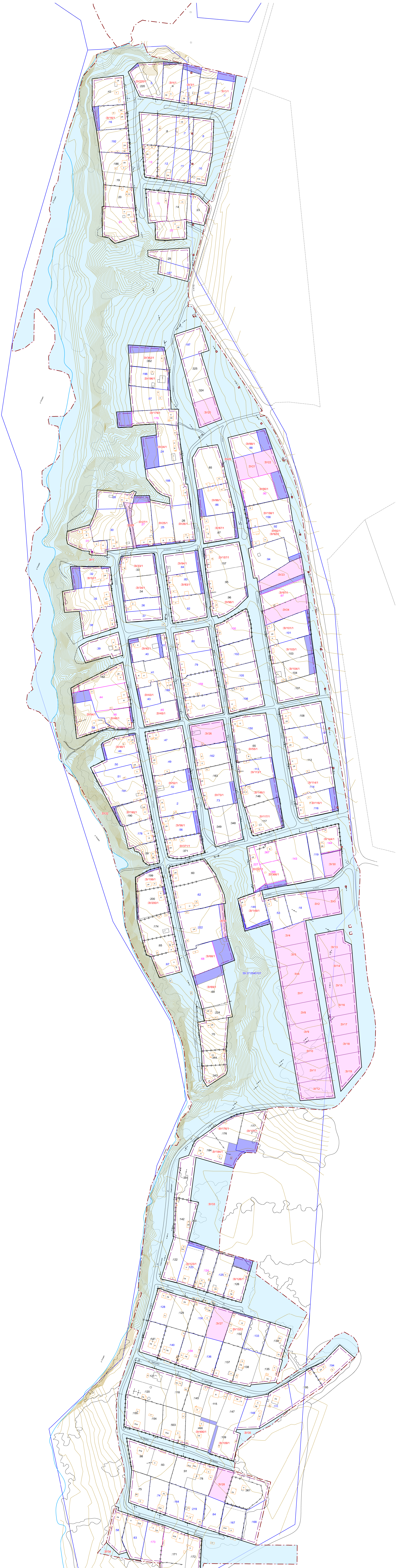
	860	674422.86	2242712.19
	861	674402.50	2242713.76
	862	674366.87	2242720.67
	863	674332.93	2242727.14
	864	674298.05	2242733.79
	865	674285.50	2242678.78
	866	674322.51	2242672.38
	867	674353.49	2242667.00
	868	674364.35	2242665.11
	869	674387.88	2242661.69
	870	674989.90	2242623.13
	871	674989.92	2242625.15
	872	674987.90	2242625.18
	873	674987.88	2242623.16
	874	674539.69	2242639.01
	875	674539.87	2242640.03
	876	674549.61	2242693.78
	877	674512.56	2242701.53
	878	674481.96	2242705.73
	879	674465.23	2242708.05
	880	674463.03	2242705.77
	881	674447.34	2242689.63
	882	674437.63	2242674.80
	883	674432.40	2242662.01
	884	674436.23	2242660.83
	885	674434.46	2242652.14
	886	674449.59	2242649.31
	887	674450.01	2242650.96
	888	674463.29	2242648.92
	889	674501.86	2242643.50
	890	674522.83	2242641.00

	891	675129.40	2242621.54
	892	675129.43	2242623.56
	893	675127.41	2242623.58
	894	675127.38	2242621.56
59:37:0540101:3Y33	1	673605.87	2242628.17
	2	673593.65	2242670.45
	3	673589.19	2242685.98
	4	673588.30	2242685.60
	5	673491.20	2242665.00
	6	673462.40	2242663.62
	7	673469.88	2242642.17
	8	673478.58	2242617.28
	9	673537.16	2242632.16
	10	673539.69	2242619.48
59:37:0540101:3Y34	1	673015.70	2242490.40
	2	672997.47	2242509.50
	3	673000.90	2242522.02
	4	672990.86	2242526.45
	5	672988.33	2242542.79
	6	672987.10	2242542.90
	7	672989.50	2242527.00
	8	672999.50	2242476.90
59:37:0540101:3Y35	1	673222.60	2242776.10
	2	673195.70	2242743.60
	3	673181.20	2242715.90
	4	673163.10	2242694.80
	5	673153.60	2242689.00
	6	673182.87	2242696.02
	7	673185.18	2242689.01
	8	673188.71	2242690.26
	9	673190.25	2242724.96

ПРОЕКТ МЕЖЕВАНИЯ ТЕРРИТОРИИ

на элементы планировочной структуры, входящие в кадастровый квартал
59:37:0540101 (д. Кондас)

ЧЕРТЕЖ МЕЖЕВАНИЯ ТЕРРИТОРИИ



Условные обозначения:

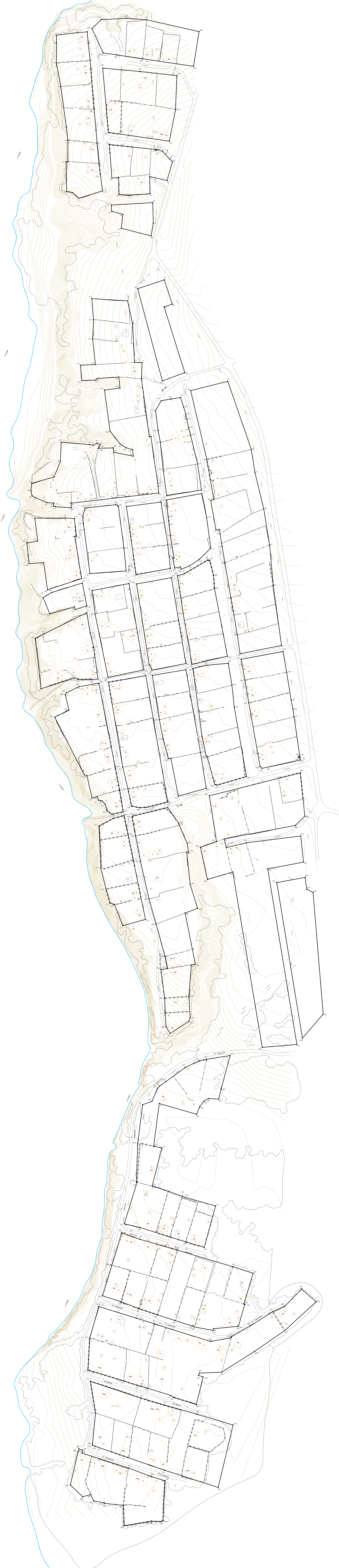
- Планируемые красные линии
- Граница кадастрового квартала
- Граница планировочного участка
- Линия регулирования застройки
- Граница земельного участка
- Назначенный земельный участок
- Условно-земельный участок
- Участки, подлежащие изъятию (земельные участки)
- Земельные участки, сведения о которых содержатся в ЕГРН
- Обремененные земельные участки (ипотека)
- Земельные участки, сведения о которых содержатся в Едином государственном реестре недвижимости
- Земельные участки, обремененные ипотекой
- Земельные участки, обремененные ипотекой

Итого		6-2022-ПМТ	
Лист	Листов	Лист	Листов
1	2	1	2

ПРОЕКТ МЕЖЕВАНИЯ ТЕРРИТОРИИ

на элементы планировочной структуры, входящие в кадастровый квартал
59:37:0540101 (д. Кондас)

ЧЕРТЕЖ КРАСНЫХ ЛИНИЙ



Условные обозначения:

- Проектируемые красные линии
- Поворотные точки
- 1 Обозначение поворотных точек

				6-2022-ПМТ			
				Инженерное дело			
				№ 02/001-18-001			
				Проект межевания территории			
				Число листов (всего)			
				Лист № 2			
				ГБУ "ЦГИ" ГИС			