

Схема расположения границ публичного сервитута

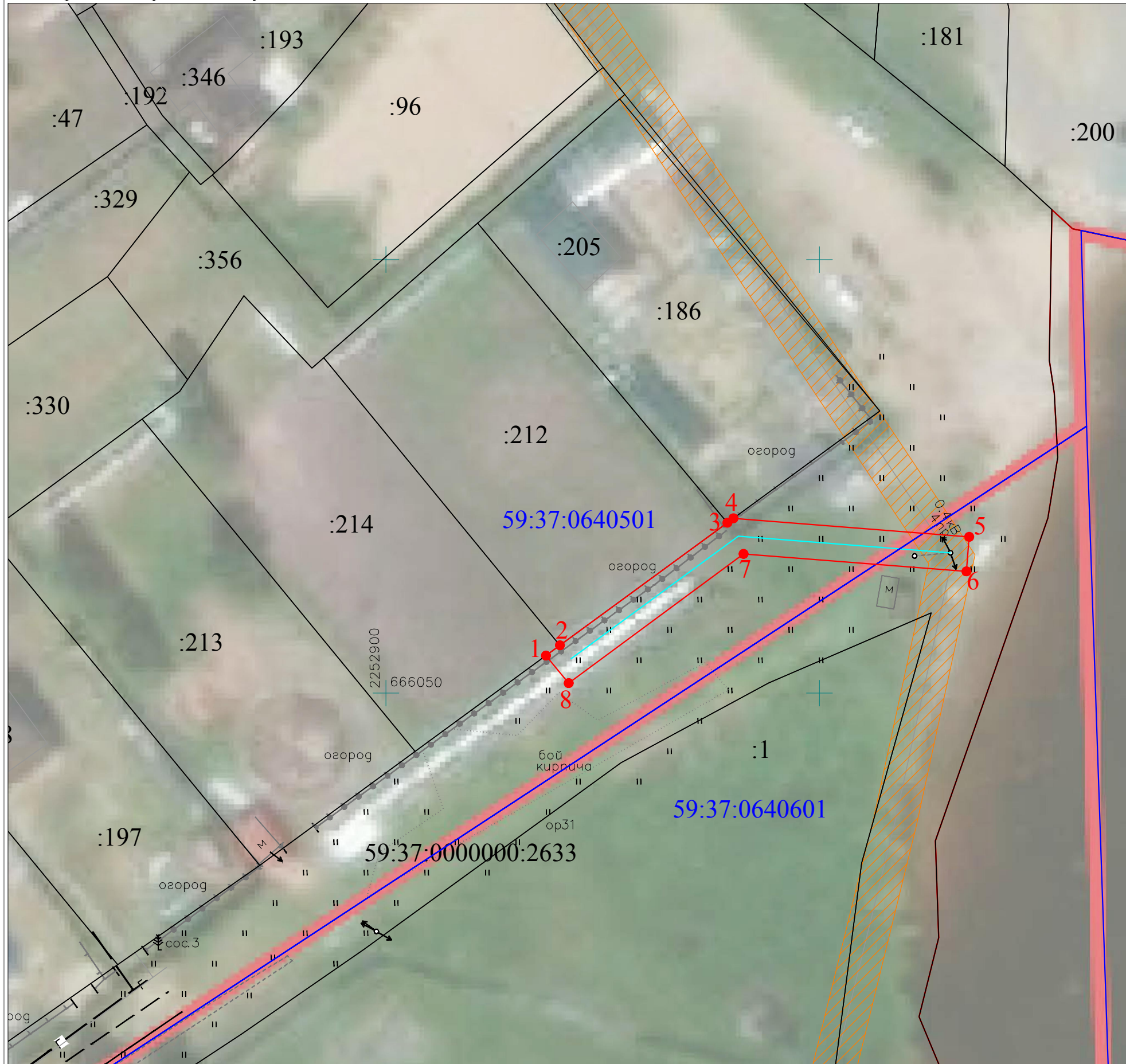
Объект: "Строительство участка ВЛ 0,4 кВ от опоры № 48 ВЛ 0,4 кВ № 2 КТП-414, оборудования учета э/э на вновь установленной опоре, входящих в ЭСК ПС 35/10 Усолье, для электроснабжения индивидуального жилого дома, по адресу: 618455, Пермский край, Усольский р-н, п. Орел, ул. 1 Мая, дом № 2а/3, кадастровый номер участка: 59:37:0640501:214"

Местоположение: Пермский край, г.о. город Березники, п. Орел

Общая площадь земельного участка или части земельного участка, кв.м: **211**

Категория земель: земли населённых пунктов

Кадастровый номер земельного участка: 59:37:0000000:2633



Обозначение характерных точек границ	Координаты, м (МСК-59 зона 2)		Метод определения координат и Средняя квадратическая погрешность положения характерной точки
	X	Y	
1	666054.33	2252918.45	Метод спутниковых геодезических измерений, 0.10
2	666055.51	2252920.07	Метод спутниковых геодезических измерений, 0.10
3	666069.65	2252939.38	Метод спутниковых геодезических измерений, 0.10
4	666070.17	2252940.08	Метод спутниковых геодезических измерений, 0.10
5	666068.02	2252967.27	Метод спутниковых геодезических измерений, 0.10
6	666064.04	2252966.95	Метод спутниковых геодезических измерений, 0.10
7	666066.06	2252941.24	Метод спутниковых геодезических измерений, 0.10
8	666051.15	2252921.07	Метод спутниковых геодезических измерений, 0.10

Условные обозначения:

- проектная граница публичного сервитута
- граница земельного участка ранее учтенного в ЕГРН
- граница кадастрового квартала
- граница муниципального образования
- граница объекта капитального строительства ранее учтенного в ЕГРН
- 59:37:0640501 - кадастровый номер квартала
- :214 - кадастровый номер земельного участка (объекта капитального строительства) в кадастровом квартале
- местоположение инженерного сооружения (ЛЭП - ВЛ 0.4 кВ)

Масштаб 1:500