



ФЕДЕРАЛЬНАЯ СЛУЖБА ПО НАДЗОРУ В СФЕРЕ ЗАЩИТЫ ПРАВ ПОТРЕБИТЕЛЕЙ И БЛАГОПОЛУЧИЯ ЧЕЛОВЕКА

Управление Федеральной службы по надзору в сфере защиты прав потребителей и благополучия человека по Пермскому краю

## ЗАМЕСТИТЕЛЬ ГЛАВНОГО ГОСУДАРСТВЕННОГО САНИТАРНОГО ВРАЧА ПО ПЕРМСКОМУ КРАЮ

### РЕШЕНИЕ

об установлении санитарно-защитной зоны  
для кустов скважин №№ 39, 40, 40а, 41  
Уньвинского месторождения  
Общества с ограниченной ответственностью «ЛУКОЙЛ-ПЕРМЬ»  
По адресу: Пермский край, Березниковский городской округ

« 11 » июля 2022 г.

№ 96

Я, заместитель главного государственного санитарного врача по Пермскому краю, Д.М. Шляпников в соответствии с положениями Федерального закона от 30.03.1999 №52-ФЗ «О санитарно-эпидемиологическом благополучии населения» и Постановления Правительства Российской Федерации от 03.03.2018 № 222 «Об утверждении Правил установления санитарно-защитных зон и использования земельных участков, расположенных в границах санитарно-защитных зон», рассмотрев заявление Общества с ограниченной ответственностью «ЛУКОЙЛ-ПЕРМЬ» № 59-21851-2022 от 28.06.2022г. об установлении санитарно-защитной зоны для кустов скважин №№ 39, 40, 40а, 41 Уньвинского месторождения Общества с ограниченной ответственностью «ЛУКОЙЛ-ПЕРМЬ» по адресу: Пермский край, Березниковский городской округ, экспертное заключение Органа инспекции ООО «Окинет» № 3823/22 от 23.05.2022 года по результатам санитарно-эпидемиологической экспертизы «Проекта санитарно-защитной зоны для кустов скважин №№ 39, 40, 40а, 41 Уньвинского месторождения ООО «ЛУКОЙЛ-ПЕРМЬ» (Березниковский городской округ Пермского края)», «Проект санитарно-защитной зоны для кустов скважин №№ 39, 40, 40а, 41 Уньвинского месторождения ООО «ЛУКОЙЛ-ПЕРМЬ» (Березниковский городской округ Пермского края)»,

### РЕШИЛ:

1. Установить для кустов скважин №№ 39, 40, 40а, 41 Уньвинского месторождения Общества с ограниченной ответственностью «ЛУКОЙЛ-ПЕРМЬ»,

расположенных по адресу: Пермский край, Березниковский городской округ, санитарно-защитную зону с границей, согласно перечню координат характерных точек и графическому описанию местоположения санитарно-защитной зоны, приведенных в приложении № 1 к настоящему решению, а также перечню координат характерных точек в форме электронного документа (XML-файл) в приложении № 2 к настоящему решению, следующих размеров от границ промплощадок куста скважин № 39 (земельного участка с кадастровым номером 59:37:2320101:1), куста скважин № 40 (земельного участка с кадастровым номером 59:37:3560201:29), куста скважин № 40а (земельного участка с кадастровым номером 59:37:3560201:31), куста скважин № 41 (земельного участка с кадастровым номером 59:37:3560201:32) с координатами в системе МСК-59:

- 1.1. в северном направлении - 300 метров,
- 1.2. в северо-восточном направлении - 300 метров,
- 1.3. в восточном направлении - 300 метров,
- 1.4. в юго-восточном направлении - 300 метров,
- 1.5. в южном направлении - 300 метров,
- 1.6. в юго-западном направлении - 300 метров,
- 1.7. в западном направлении - 300 метров,
- 1.8. в северо-западном направлении - 300 метров.

2. Установить ограничения использования земельных участков, расположенных в границах санитарно-защитной зоны кустов скважин №№ 39, 40, 40а, 41 Уньвинского месторождения Общества с ограниченной ответственностью «ЛУКОЙЛ-ПЕРМЬ» (Березниковский городской округ Пермского края), согласно которым не допускается использование земельных участков в границах указанной санитарно-защитной зоны в целях:

2.1. размещения жилой застройки, объектов образовательного и медицинского назначения, спортивных сооружений открытого типа, организаций отдыха детей и их оздоровления, зон рекреационного назначения и для ведения садоводства;

2.2. размещения объектов для производства и хранения лекарственных средств, объектов пищевых отраслей промышленности, оптовых складов продовольственного сырья и пищевой продукции, комплексов водопроводных сооружений для подготовки и хранения питьевой воды.

3. Направить сведения о санитарно-защитной зоне для их внесения в Единый государственный реестр недвижимости в Филиал Федерального государственного бюджетного учреждения «Федеральная служба государственной регистрации, кадастра и картографии» по Пермскому краю (Филиал ФГБУ «ФКП Росреестра» по Пермскому краю).



И.М. Шляпников

Приложение № 1  
к Решению заместителя руководителя  
Управления Федеральной службы по  
надзору в сфере защиты прав потребителей  
и благополучия человека  
по Пермскому краю  
от 11.07.2022 № 96

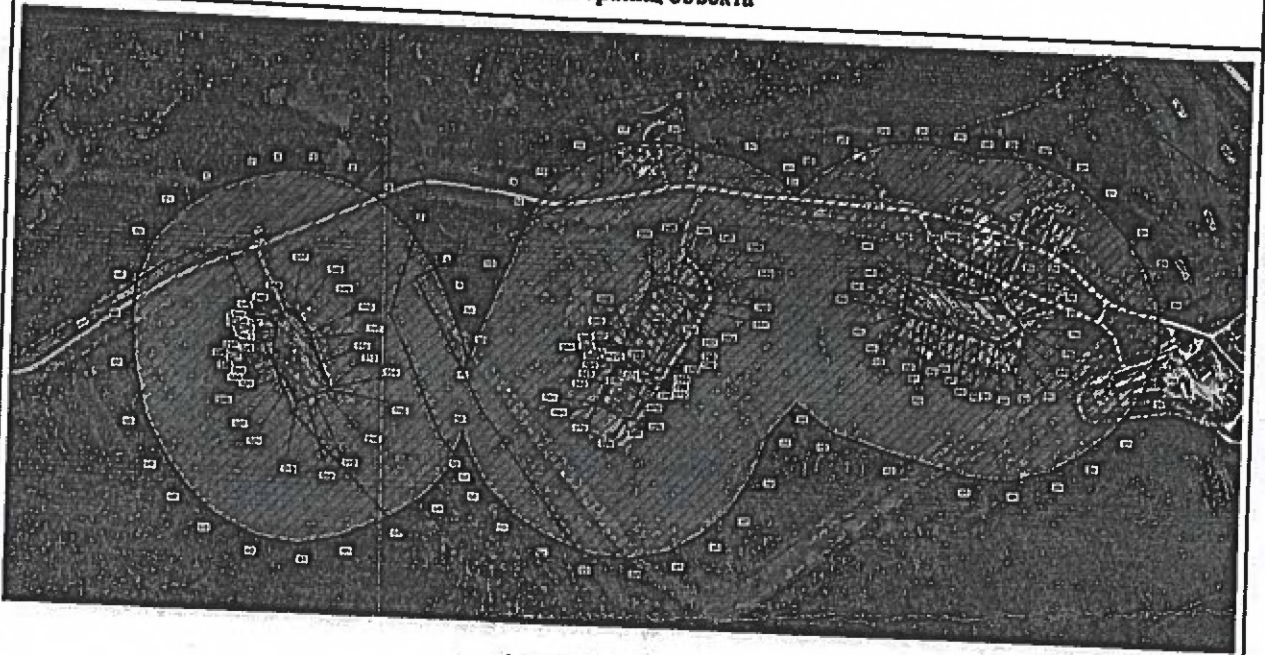
**Сведения о границах санитарно-защитной зоны**

Санитарно-защитная зона для кустов скважин №№ 39, 40, 40а, 41 Уньвинского месторождения Общества с ограниченной ответственностью «ЛУКОЙЛ-ПЕРМЬ» (Березниковский городской округ Пермского края), расположенных на земельных участках с кадастровыми номерами 59:37:2320101:1, 59:37:3560201:29, 59:37:3560201:31, 59:37:3560201:32.

Местоположение: Российская Федерация, Пермский край, Березниковский городской округ, Уньвинское месторождение нефти.








План границ объекта



Масштаб 1: 10000

Используемые условные знаки и обозначения:

	границы объекта
	характерная точка границ объекта
	границы земельных участков
	кадастровые номера земельных участков
	граница объекта от которого определена СЗЗ

Подпись \_\_\_\_\_ . Трибунская К.Ю. Дата " \_ " \_\_\_\_\_ г.

Место для оттиска печати (при наличии) лица, составившего описание местоположения границ объекта

Перечень координат характерных точек границ санитарно-защитной зоны в системе координат, используемой для ведения Единого государственного реестра недвижимости (система координат МСК-59):

Обозначение характерных точек границ	Координаты, м	
	X	Y
<b>Внешний контур</b>		
1	644346.12	2265307.74
2	644382.20	2265400.33
3	644394.22	2265450.23
4	644397.83	2265512.77
5	644381.59	2265587.92
6	644345.52	2265660.67
7	644288.40	2265721.40
8	644203.02	2265779.72
9	644151.31	2265807.38
10	644037.67	2265852.48
11	643999.19	2265863.30
12	644100.81	2265901.78
13	644203.02	2265941.46
14	644338.90	2266000.39
15	644401.44	2266044.88
16	644456.75	2266115.83
17	644490.42	2266201.21
18	644496.43	2266286.58
19	644468.78	2266450.13
20	644430.30	2266527.09
21	644396.63	2266572.78
22	644450.74	2266623.29
23	644494.03	2266687.02
24	644518.08	2266765.18

25	644521.69	226824.11
26	644512.07	2266902.27
27	644497.64	2266964.80
28	644500.04	2267020.12
29	644492.83	2267086.26
30	644462.76	2267158.41
31	644414.66	2267216.13
32	644332.89	2267285.87
33	644272.77	2267329.16
34	644191.00	2267360.43
35	644092.39	2267362.83
36	643992.58	2267333.97
37	643910.81	2267271.44
38	643855.49	2267201.70
39	643817.01	2267135.56
40	643794.17	2267046.57
41	643797.77	2266966.00
42	643837.46	2266804.87
43	643879.54	2266668.98
44	643939.67	2266588.42
45	643872.33	2266530.69
46	643780.94	2266497.02
47	643700.37	2266450.13
48	643649.86	2266393.61
49	643607.78	2266320.25
50	643588.54	2266233.67
51	643593.35	2266151.90
52	643625.81	2266062.92
53	643670.31	2265978.74
54	643728.03	2265918.61
55	643791.76	2265878.93
56	643844.67	2265859.69
57	643764.10	2265830.83

58	643701.57	2265779.12
59	643651.07	2265699.76
60	643607.78	2265599.95
61	643587.33	2265514.57
62	643599.36	2265429.19
63	643640.24	2265335.39
64	643697.96	2265271.66
65	643760.49	2265222.36
66	643845.87	2265175.46
67	643964.92	2265146.60
68	644065.93	2265139.38
69	644142.89	2265145.40
70	644230.68	2265179.07
71	644296.82	2265234.38
1	644346.12	2265307.74
<b>Внутренний контур</b>		
107	644096.35	2265490.21
143	644088.85	2265472.08
142	644084.44	2265463.10
141	644075.57	2265439.27
140	644071.46	2265438.91
139	644070.51	2265438.94
138	644069.53	2265439.13
137	644066.62	2265440.35
136	644050.82	2265451.40
135	644050.49	2265451.71
134	644050.00	2265451.88
133	644049.53	2265451.92
132	644048.91	2265451.81
131	644040.63	2265451.21
130	644027.39	2265449.18
129	644022.37	2265448.75
128	643989.54	2265447.99



127	643988.23	2265448.12
126	643986.71	2265448.49
125	643985.27	2265449.13
124	643972.31	2265457.37
123	643971.67	2265457.75
122	643943.46	2265462.39
121	643945.01	2265472.25
120	643927.70	2265481.53
119	643891.31	2265502.53
118	643902.53	2265523.17
117	643910.21	2265541.97
116	643917.87	2265564.12
115	643921.42	2265571.15
114	643921.79	2265571.37
113	643925.40	2265572.34
112	643979.49	2265550.28
111	644028.44	2265530.91
110	644042.50	2265528.17
109	644060.71	2265511.36
108	644081.26	2265500.71
107	644096.35	2265490.21
<b>Внутренний контур</b>		
144	644194.61	2266262.63
169	644077.01	2266212.58
168	644061.11	2266205.92
167	644047.49	2266201.11
166	644046.51	2266201.15
165	644045.40	2266201.46
164	644044.51	2266201.73
163	644042.87	2266202.42
162	644041.42	2266202.90
161	644038.03	2266210.77
160	644014.41	2266200.45



159	644011.26	2266206.55
158	643996.79	2266253.85
157	644012.27	2266267.25
156	644047.36	2266290.17
155	644083.80	2266311.08
154	644133.23	2266335.82
153	644133.82	2266347.49
152	644133.84	2266347.99
151	644134.25	2266357.85
150	644151.38	2266368.62
149	644168.87	2266371.30
148	644171.14	2266369.69
147	644177.01	2266364.95
146	644185.27	2266315.00
145	644186.92	2266305.75
144	644194.61	2266262.63
<b>Внутренний контур</b>		
184	644008.46	2266187.89
183	644002.34	2266185.94
182	643969.70	2266171.69
181	643921.29	2266152.71
180	643919.91	2266153.22
179	643918.98	2266153.42
178	643889.83	2266211.54
177	643890.22	2266213.64
176	643890.82	2266216.08
175	643941.12	2266237.56
174	643970.53	2266248.94
173	643982.95	2266251.88
172	643984.87	2266251.94
171	644009.10	2266194.73
170	644008.96	2266190.78
184	644008.46	2266187.89

Внутренний контур		
72	644200.64	2267004.96
106	644196.81	2266985.03
105	644196.63	2266984.10
104	644194.24	2266971.55
103	644194.82	2266944.15
102	644206.70	2266888.98
101	644216.25	2266845.51
100	644220.88	2266819.59
99	644220.40	2266816.12
98	644190.90	2266812.35
97	644160.25	2266807.08
96	644156.40	2266806.20
95	644147.45	2266805.94
94	644146.25	2266811.03
93	644144.44	2266816.66
92	644139.04	2266835.74
91	644134.80	2266854.05
90	644131.45	2266867.10
89	644124.88	2266890.99
88	644121.27	2266904.12
87	644117.22	2266926.74
86	644110.73	2266946.57
85	644104.59	2266975.05
84	644094.40	2267012.37
83	644096.03	2267017.54
82	644097.50	2267021.50
81	644107.63	2267038.16
80	644117.55	2267050.48
79	644125.86	2267060.08
78	644130.03	2267063.42
77	644143.42	2267052.06
76	644148.01	2267048.19

<b>75</b>	<b>644151.18</b>	<b>2267045.47</b>
<b>74</b>	<b>644183.12</b>	<b>2267015.24</b>
<b>73</b>	<b>644186.63</b>	<b>2267011.92</b>
<b>72</b>	<b>644200.64</b>	<b>2267004.96</b>



Приложение № 2  
к Решению заместителя руководителя  
Управления Федеральной службы по  
надзору в сфере защиты прав потребителей  
и благополучия человека  
по Пермскому краю  
от 11 . 07 .2022 № 96

Сведения о границах санитарно-защитной зоны  
в электронном виде

Перечень координат характерных точек границ санитарно-защитной зоны в системе координат, используемой для ведения Единого государственного реестра недвижимости (далее – ЕГРН), в форме электронного документа (XML-файл) для внесения в ЕГРН, представленные Обществом с ограниченной ответственностью «ЛУКОЙЛ-ПЕРМЬ» с заявлением об установлении санитарно-защитной зоны № 59-21851-2022 от 28.06.2022г.