



Администрация города Березники  
**УПРАВЛЕНИЕ  
ИМУЩЕСТВЕННЫХ  
И ЗЕМЕЛЬНЫХ ОТНОШЕНИЙ**

пр. Советский, д.39,  
г. Березники, Пермский край, 618417  
Тел./факс (3424) 29 01 77  
E-mail: uizo\_berezniki@mail.ru  
ОКПО 12045479, ОГРН 1025901710207  
ИНН/КПП 5911000188/591101001

ООО «Технологии инфокоммуникаций»

27.05.2022 № СЭД-142-18-01-10-824

На № б/н от 12.05.2022

**РЕШЕНИЕ**  
**о размещении объектов № 2306**

Город Березники Пермского края

25.05.2022

Управление имущественных и земельных отношений администрации города Березники в соответствии с Положением о порядке и условиях размещения объектов на землях или земельных участках, находящихся в государственной или муниципальной собственности, на территории Пермского края без предоставления земельных участков и установления сервитутов, утвержденного постановлением Правительства Пермского края от 22.07.2015 № 478-п, разрешает:

обществу с ограниченной ответственностью «Технологии инфокоммуникаций» (614081, г. Пермь, ул. Мира, д. 45, кв. 65, тел./факс 8(902)47 29 189, e-mail: osi777@yandex.ru) размещение объекта:

«Линии и сооружения связи, для размещения которых не требуется разрешение на строительство», сооружение связи – столбовая опора» на землях, государственная собственность на которые не разграничена,

площадь 36 кв.м;

сроком: бессрочно;

местоположение: Пермский край, г. Усолье, в районе ул. Тараса Шевченко, 47.

При условии:

1. согласование со всеми ресурсоснабжающими организациями города;
2. согласование проектной документации и оформление разрешения на производство земляных работ.

Приложение: схема предполагаемых к использованию земель на 1 л. в 1 экз.

Начальник управления



Н.А. Лежнева

Марина Алексеевна Шестакова

## Схема предполагаемых к использованию земель или части земельного участка

Объект: Линии и сооружения связи, для размещения которых не требуется разрешение на строительство

Местоположение: Пермский край, г. Усолье, в районе ул. Тараса Шевченко, 47

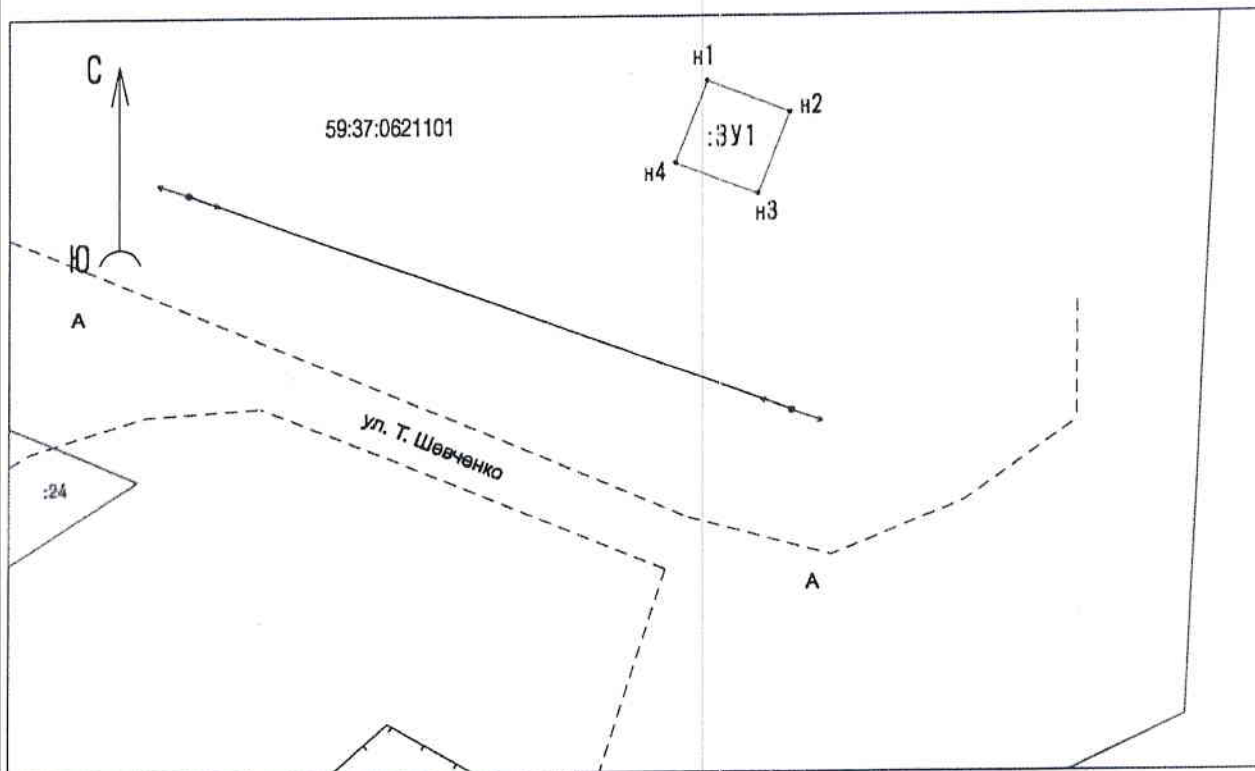
Площадь земель или части земельного участка, кв.м.: 36

Категория земель: Земли населенных пунктов

Вид разрешенного использования: \_\_\_\_\_

Описание границ смежных землепользователей:

н1 -- н1 земли общего пользования



Масштаб 1:500

**Условные обозначения:**

- н1 - характеристическая точка границы, сведения о которой позволяют однозначно определить её положение на местности
- 59:37:0621101 - номер кадастрового квартала
- - вновь образованная граница, сведения о которой достаточны для определения её местоположения
- :2 - обозначение существующих земельных участков, включенных в ГКН
- - граница кадастрового квартала по сведениям КИПТ
- :3У1 - обозначение образуемого земельного участка

**Система координат МСК-59**

Обозначение характерных точек	Координаты, м	
	X	Y
н1	673704.60	2256998.19
н2	673702.44	2257003.78
н3	673696.84	2257001.62
н4	673693.00	2256996.03
н1	673704.60	2256998.19

ООО "Технолоджи"  
"Информационные технологии"  
Директор  
Заявитель  
*Охрыменко С.И.*