

Объект: ВЛ-0,4 кВ ТП-476 ф.1, ТП-476 100 кВа
 Местоположение: Пермский край, г.о.г. Березники, п. Лемзер
 Площадь земель и/или части земельного участка, кв.м: 14941

Схема расположения границ публичного сервитута



Условные обозначения

- :3У1 - проектные границы публичного сервитута
- 59:37:0310101 - граница и номер кадастрового квартала;
- :24 - граница и номер земельного участка, сведения о котором внесены в ЕГРН;
- ВЛ-0,4 кВ ТП-476 ф.1, ТП-476 100 кВа
- 59:37:15.1 - Зоны Березниковского лесничества;
- 1 - обозначение характерной точки проектной границы публичного сервитута;
- №23 - обозначение и номер опоры ЛЭП;
- охранный зона ЛЭП;
- граница муниципального образования.

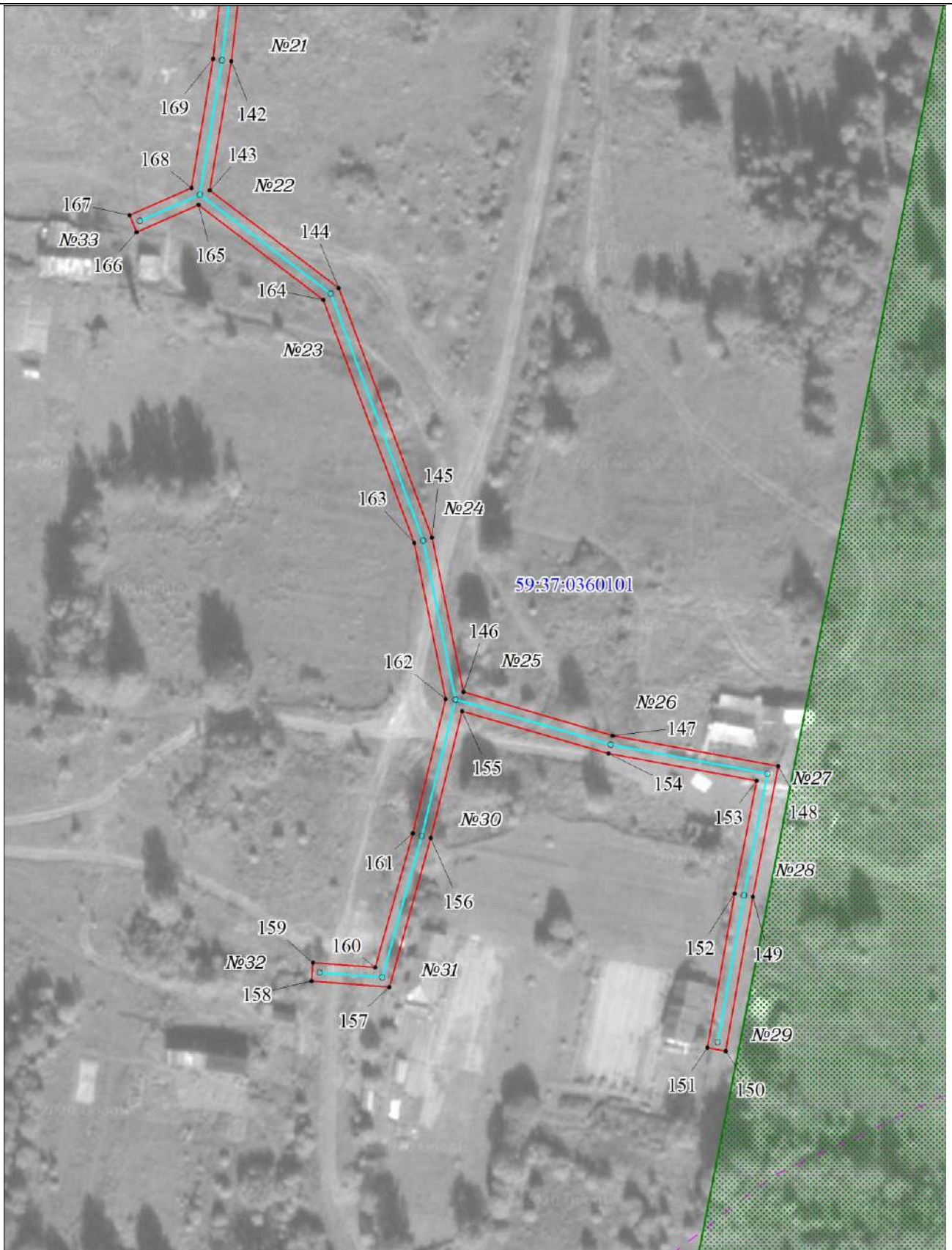
Масштаб 1:2500



Масштаб 1:1500



Масштаб 1:1500



Масштаб 1:1500

