

УТВЕРЖДЕНА
приказом
Министерства по управлению
имуществом и
градостроительной деятельности
Пермского края
от 24.03.2022 № 31-02-1-4-475

ДОКУМЕНТАЦИЯ ПО ПЛАНИРОВКЕ ТЕРРИТОРИИ
для размещения линейного объекта регионального значения
«Реконструкция автомобильной дороги Пермь – Березники на км 176+300 –
км 178+300 с устройством кольцевой развязки на км 176+300»





Заказчик – Министерство транспорта Пермского края

**ДОКУМЕНТАЦИЯ ПО ПЛАНИРОВКЕ ТЕРРИТОРИИ
ДЛЯ РАЗМЕЩЕНИЯ ЛИНЕЙНОГО ОБЪЕКТА
РЕГИОНАЛЬНОГО ЗНАЧЕНИЯ
«РЕКОНСТРУКЦИЯ АВТОМОБИЛЬНОЙ ДОРОГИ
ПЕРМЬ – БЕРЕЗНИКИ НА КМ 176+300 – КМ 178+300 С
УСТРОЙСТВОМ КОЛЬЦЕВОЙ РАЗВЯЗКИ НА КМ 176+300»**

Том 1. Основная часть проекта планировки территории

2022





Заказчик – Министерство транспорта Пермского края

**ДОКУМЕНТАЦИЯ ПО ПЛАНИРОВКЕ ТЕРРИТОРИИ
ДЛЯ РАЗМЕЩЕНИЯ ЛИНЕЙНОГО ОБЪЕКТА
РЕГИОНАЛЬНОГО ЗНАЧЕНИЯ
«РЕКОНСТРУКЦИЯ АВТОМОБИЛЬНОЙ ДОРОГИ
ПЕРМЬ – БЕРЕЗНИКИ НА КМ 176+300 – КМ 178+300 С
УСТРОЙСТВОМ КОЛЬЦЕВОЙ РАЗВЯЗКИ НА КМ 176+300»**

Том 1. Основная часть проекта планировки территории

03-2018-ППТ1

Руководитель



А. В. Ковальчук

Главный инженер проекта

С. А. Носков

2022

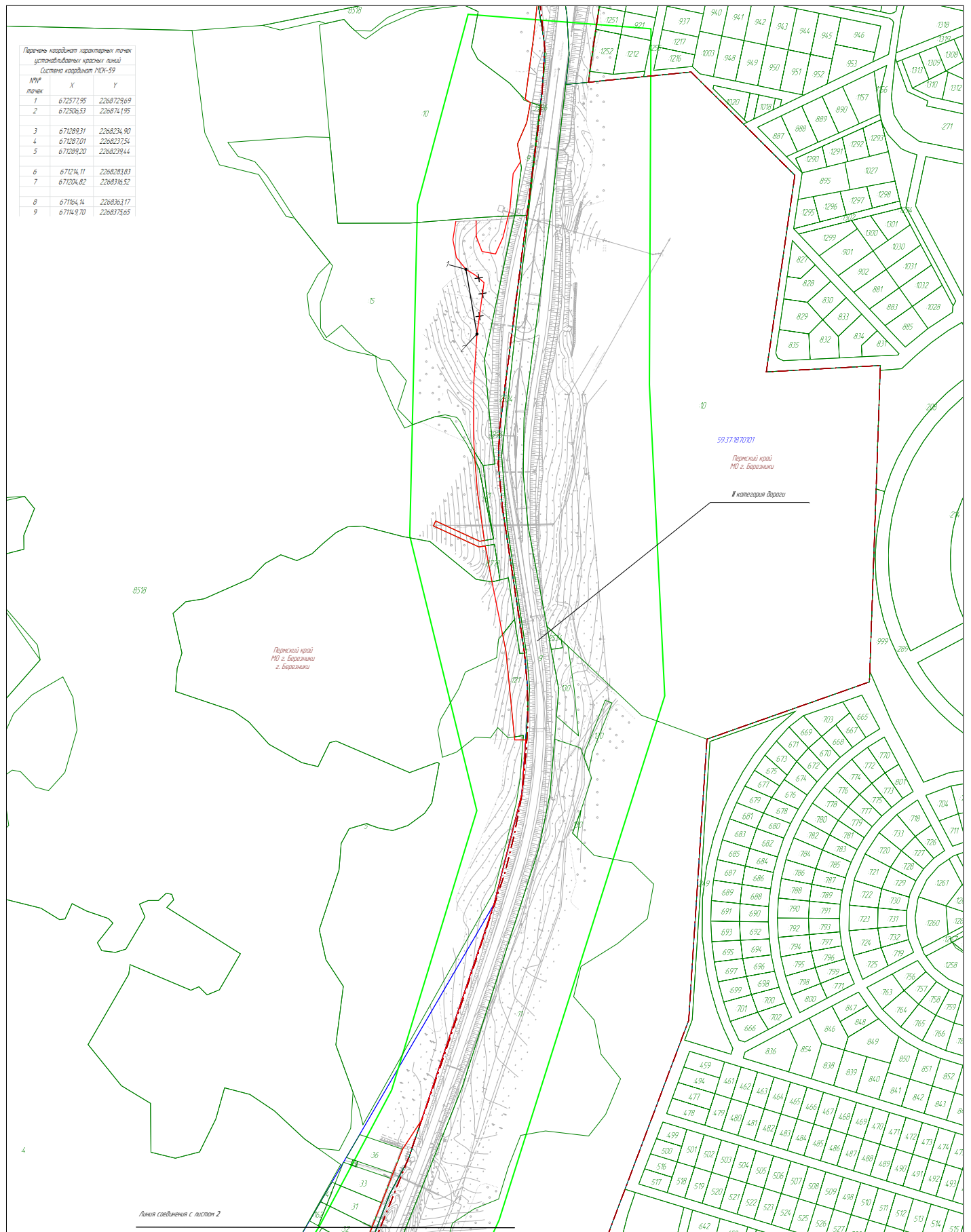


Обозначение	Наименование Проект планировки территории Основная часть	Стр.	Примечание
03-2018-ППТ1-С	Содержание	3	
	Графическая часть		
03-2018-ППТ1-Ч1	1. Чертёж красных линий	4	
03-2018-ППТ1-Ч2	2. Чертеж границ зон планируемого размещения линейных объектов. Чертеж границ зон планируемого размещения линейных объектов, подлежащих реконструкции в связи с изменением их местоположения	6	
03-2018-ППТ1-ПЗ	Положение о размещении линейных объектов	8	
	1. Сведения о линейном объекте и технико-экономическая характеристика линейного объекта	8	
	2. Мероприятия по защите сохраняемых объектов капитального строительства от возможного негативного воздействия в связи с размещением линейных объектов	12	
	3. Мероприятия по сохранению объектов культурного наследия от возможного негативного воздействия в связи с размещением линейных объектов	12	
	4. Мероприятия по охране окружающей среды	12	
	5. Мероприятия по защите территории от чрезвычайных ситуаций природного и техногенного характера, в том числе по обеспечению пожарной безопасности и гражданской обороне	14	
	6. Предельные параметры разрешенного строительства, реконструкции объектов капитального строительства, входящих в состав линейных объектов в границах зон их планируемого размещения	14	
	7. Перечень координат характерных точек границ зон планируемого размещения линейных объектов	15	
	8. Перечень координат характерных точек границ зон планируемого размещения линейных объектов, подлежащих реконструкции в связи с изменением их местоположения	18	

Взам. инв. №		Подпись и дата											
Изм. №	ориг							03-2018-ППТ1-С					
		Изм	Кол.уч	Лист	№док	Подпись	Дата						
		Разработал	Лонская			02.22	Содержание				Стадия	Лист	Листов
		Проверил	Порохина			02.22					П	3	21
											ГБУ «УДП»		
Документ создан в электронной форме. № 31-02-1-4-475 от 24.03.2022. Исполнитель: Сибикина Дарья Александровна													



Перечень координат характерных точек установленных красных линий Система координат ПК-59		
№ п/п	X	Y
1	672577.95	22687296.9
2	672536.53	2268741.95
3	671289.31	2268234.90
4	671287.01	2268237.54
5	671289.20	2268239.44
6	671214.11	2268283.83
7	671204.82	2268316.52
8	671164.14	2268363.77
9	671149.70	2268375.65



Линия соединения с листом 2

Условные обозначения

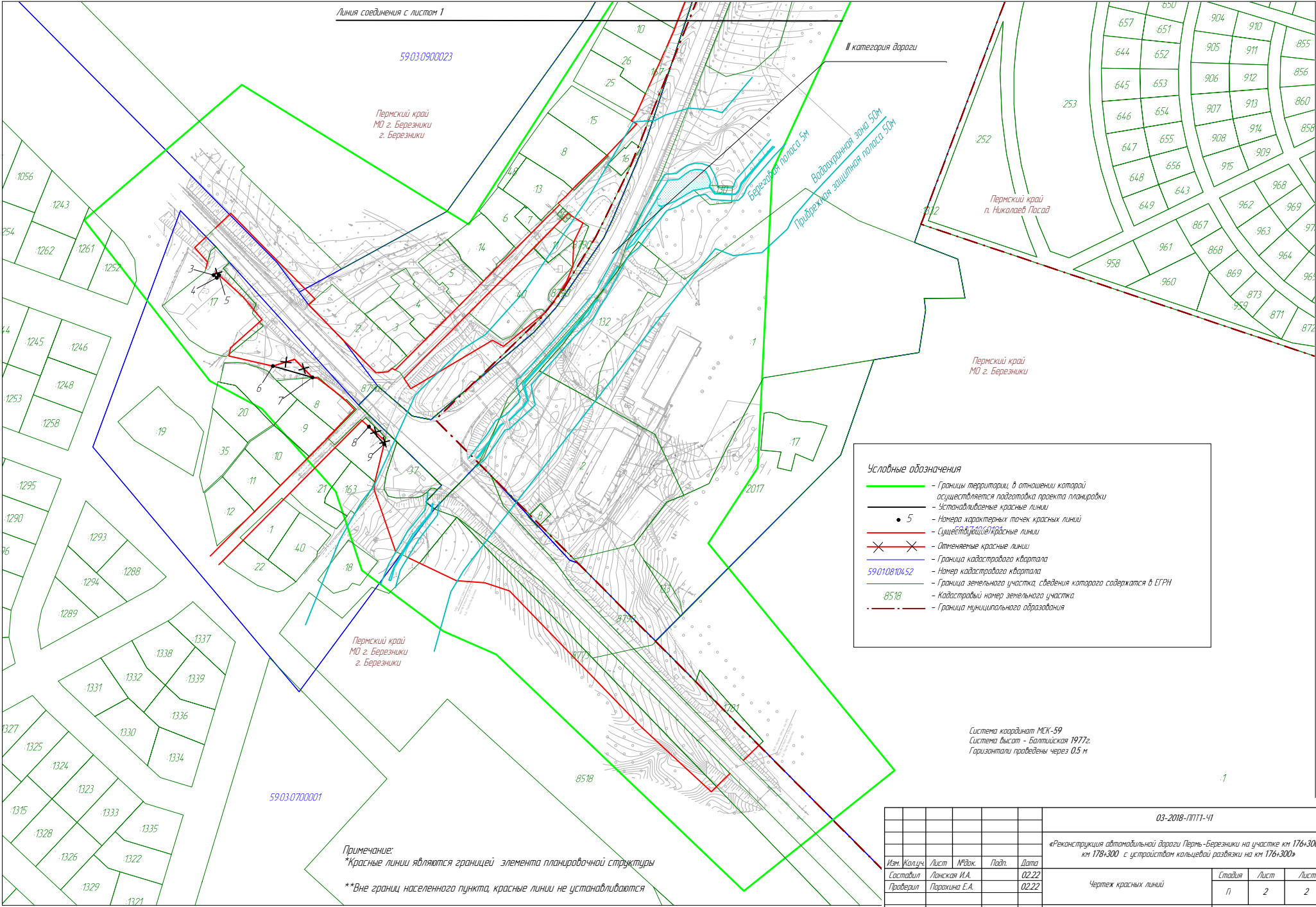
- Границы территории, в отношении которой осуществляется подготовка проекта планировки
- Установленные красные линии
- 5 — Номер характерных точек красных линий
- Существующие красные линии
- Отметочные красные линии
- Граница кадастрового квартала
- 59101813452 — Номер кадастрового квартала
- Граница земельного участка, сведения которого содержатся в ЕГРН
- 8518 — Кадастровый номер земельного участка
- Граница муниципального образования

Примечание:
*Красные линии являются границей элемента планировочной структуры
**Вне границ населенного пункта, красные линии не устанавливаются

Система координат ПК-59
Система Асана - Балтийская 1972г.
Горизонталы привязаны через 0.5 м

03-2018-10711-01				
«Реконструкция автомобильной дороги Пермь-Березники на участке от 176+300 - от 178+300 с устройством кольцевой развязки на км 176+300»				
Иван Карлов	Асана	Минин	Лавин	Лавин
Составил	Лавин	Минин	Лавин	Лавин
Проектировщик	Лавин	Минин	Лавин	Лавин
Чертеж красных линий				
1:2000				
ГЕН. ЭЛ. 01				

Чертеж красных линий



Условные обозначения

- Границы территории, в отношении которой осуществляется подготовка проекта планировки
- Устанавливаемые красные линии
- 5 — Номера характерных точек красных линий
- Существующие красные линии
- × × — Отменяемые красные линии
- Граница кадастрового квартала
- 59010810452 — Номер кадастрового квартала
- Граница земельного участка, сведения которого содержатся в ЕГРН
- 8518 — Кадастровый номер земельного участка
- Граница муниципального образования

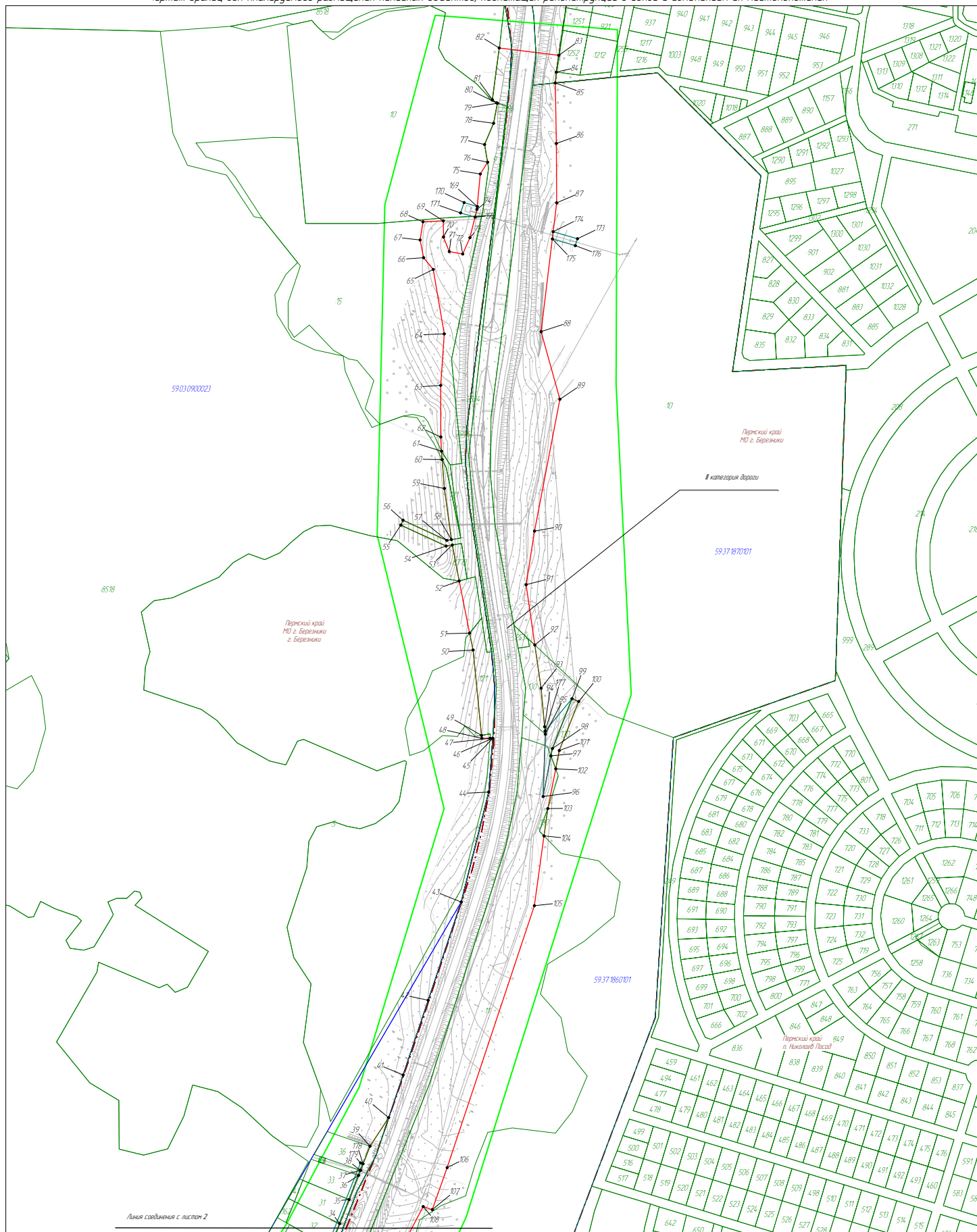
Система координат МСК-59
Система высот — Балтийская 1977г.
Горизонтали проведены через 0,5 м

					03-2018-ПТТ-41				
					«Реконструкция автомобильной дороги Пермь-Березники на участке км 176+300 - км 178+300 с устройством кольцевой развязки на км 176+300»				
Изм.	Колуч.	Лист	М.Док.	Подп.	Дата	Чертеж красных линий	Стадия	Лист	Листов
Составил		Ланская И.А.			02.22		п	2	2
Проверил		Порохина Е.А.			02.22				
						1:2000	ГБУ «ДП»		

Примечание:
*Красные линии являются границей элемента планировочной структуры

**Вне границ населенного пункта, красные линии не устанавливаются

Согласовано					
Изд. №		Лист	и	Дата	Взам. инв. №
Изд. №		Лист	и	Дата	Взам. инв. №

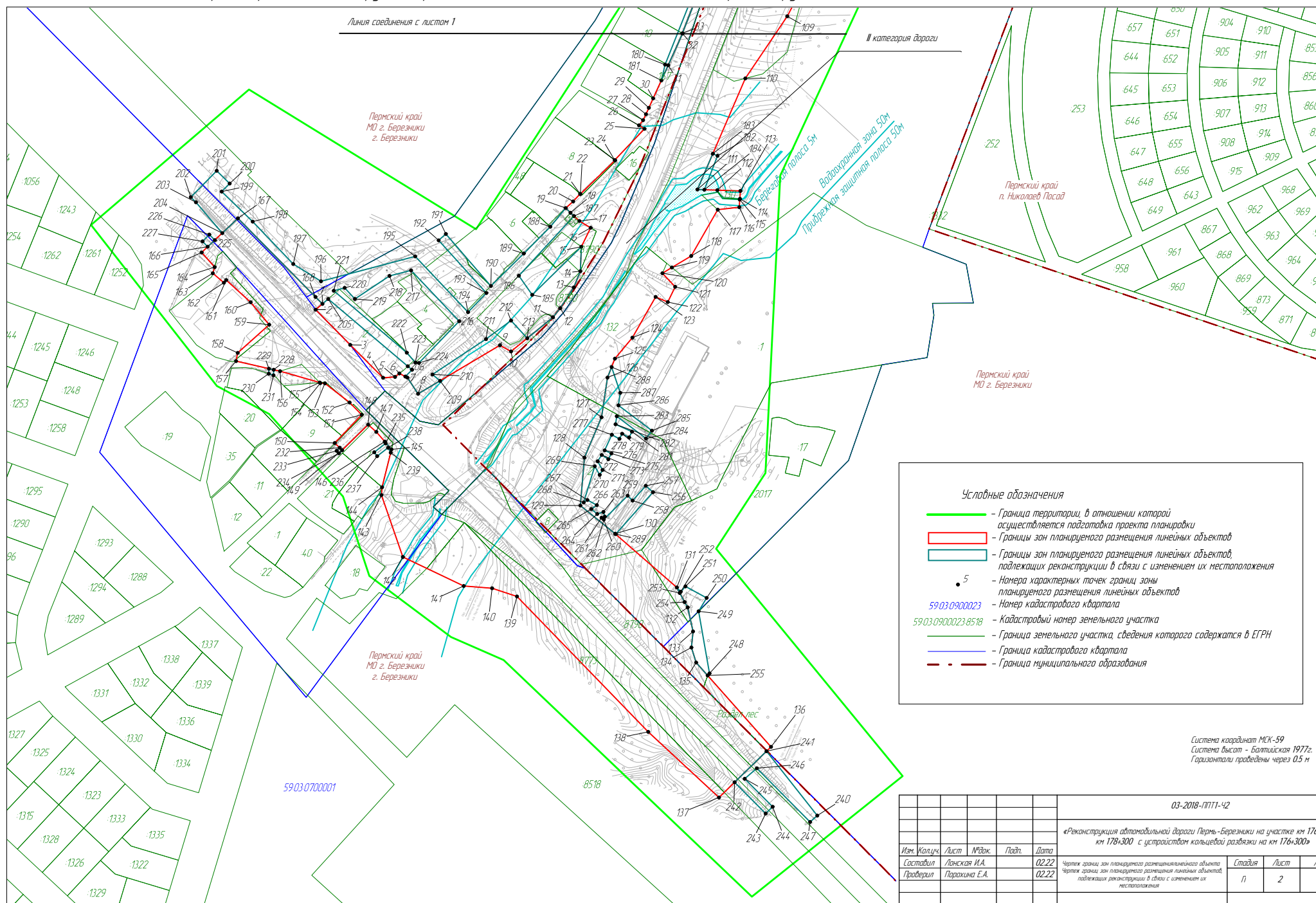


- Граница территории, в отношении которой осуществляется кадастровый учет
- Границы зон планируемого размещения линейных объектов
- Границы зон планируемого размещения линейных объектов, подлежащих изъятию в связи с изменением их местоположения
- Номер характеристик точек трассы зон планируемого размещения линейных объектов
- Номер кадастрового квартала
- Кадастровый номер земельного участка
- Граница земельного участка, сведения которого содержатся в ЕГРН
- Граница кадастрового квартала
- Граница территориального образования

Система координат МСК-59
Система высот - Балтийская 1977г.
Горизонтали профилей через 0,5 м

[illegible]

Чертеж границ зон планируемого размещения линейного объекта
Чертеж границ зон планируемого размещения линейных объектов, подлежащих реконструкции в связи с изменением их местоположения



Положение о размещении линейных объектов

1. Сведения о линейном объекте и технико-экономическая характеристика линейного объекта

В административном отношении линейный объект регионального значения «Реконструкция автомобильной дороги Пермь - Березники на км 176+300 + 178+300 с устройством кольцевой развязки на км 176+300» находится в границах Муниципального образования г. Березники Пермского края и проходит по землям КГБУ «УАДиТ», по муниципальным землям МО г. Березники г. Березники, по землям МО г. Березники, по землям Березниковского городского лесничества.

Рельеф участка работ преимущественно холмистый.

Основные технические показатели плана трассы приведены ниже в таблице.

В процессе работ обследованы пункты Государственной геодезической сети (ГГС), расположенные в непосредственной близости к району изысканий с целью использования их в качестве исходных. За исходные пункты на объекте взяты пункты триангуляции: «Володино» (3 кл.), «Шарапы» (3 кл.), «Ерёмина» (2 кл.), «Круглый Рудник» (2 кл.), «Ветреный» (2 кл.).

Система координат – МСК-59. Система высот – Балтийская.

Проектируемая дорога относится к дорогам общего пользования с капитальным покрытием, с транспортно-эксплуатационными показателями для дорог II категории. Согласно, постановления Правительства РФ от 28.09.2009 №767 «О классификации автомобильных дорог в Российской Федерации» классифицируется, как обычная дорога. Основное назначение дороги - обеспечить связь муниципальных образований Пермского края между собой и магистральной сетью дорог.

В соответствии с заданием и требованиями технического регламента Таможенного союза «Безопасность автомобильных дорог» ТР ТС 014/2011 после окончания реконструкции участок автомобильной дороги будет иметь технические параметры, которые приведены ниже в таблице.

Изм.	Колуч.	Лист	Модок.	Подпись	Дата	03-2018-ППТ1-ПЗ	лист 8

Таблица 1 – Технические параметры

Таблица 1 – Технические параметры								
Наименование показателя	Ед. изм.	Д-1	Д-2	Д-3 (ПК0+32,1 3- ПК5+61,48)	Д-3 (ПК5+61,4 8- ПК11+13,0 2)	Д-3. 1	Д-3. 2	
Категория дороги и улицы		Магистральная улица общегородского значения 2 класса регулируемого движения			I-B (обычная дорога) ³			
Строительная длина	м	275,73	229,66	529,35	551,54	642,19	632,58	
Расчетная скорость движения,	км/ч	60	80	80	100	100	100	
Нагрузка на ось,	кН	115	115	115	115	115	115	
Количество полос движения	шт	4	4	4	4	2 ¹	2 ¹	
Наименьший радиус кривых в плане	м	1070	-	2500	600	600	600	
Ширина полосы движения	м	3,50 ²	3,50 ²	3,50 ²	3,50 ²	3,50 ²	3,50 ²	
Показатели поперечного профиля								
Ширина обочины/остановочной полосы	м	-	-	-	3,5/2,5	3,5/2,5	3,5/2,5	
Ширина разделительной полосы	м	3,00	3,00	3,00	3,00	-	-	
Уклон проезжей части	‰	20	20	20	20	20	20	
Уклон проезжей части на вираже	‰	не требуется	не требуется	не требуется	40	30-40	40	
Ширина пешеходной части тротуара	м	3,0	3,0	3,0	-	-	-	
Показатели продольного профиля								
Наибольший продольный уклон	‰	47,50	50	47	21	30	30	
Наименьшие радиусы вертикальных кривых:								
- выпуклых	м	1700	-	10000	10000	-	-	
- вогнутых	м	1000	2500	2500	-	6000	6000	
Показатели для пересечений и примыканий (минимально допустимые значения) в соответствии с п.11.15 СП 42.13330.2016 «Градостроительство. Планировка и застройка городских и сельских поселений»					Минимальный радиус кривой при сопряжениях дорог в местах примыканий в соответствии с п.6.13 СП34.13330.20201			
Минимальные радиусы закруглений на примыканиях	м	6	6	6	25	25	25	
¹ - без учета ПСП; ² - без учета уширения на кривых; ³ - параметры основных элементов проезжей части и земляного полотна приняты в соответствие п. 3.20, табл. 11. ГОСТ 33475-2015 «Дороги автомобильные общего пользования. Геометрические элементы».								
					03-2018-ПТТ1-ПЗ			
					лист			
					9			
Изм.	Колуч.	Лист	Модок.	Подпись	Дата			



Для устройства кольцевой развязки при пересечении более двух дорог для организации разворотов на автомобильной дороге Пермь – Березники с четырьмя полосами движения и разделительной полосой проектом выполнена разбивка 3 осей.

Ось 1

Начало трассы оси 1 ПК0 находится на км 176+036 а. д. Пермь – Березники, а конец трассы ПК2+91,43 в центре кольцевого пересечения. Трасса оси 1 проходит по лесу, в конце трассы справа расположена лыжная база.

Ось 2

Начало трассы оси 2 ПК0 находится на км 176+327 а. д. Пермь – Березники и является центром кольцевого пересечения, конец трассы ПК17+82 находится на оси а. д. Пермь – Березники км 177+368 на расстоянии 382 м до начала путепровода на развязке в разных уровнях. Трассирование оси 2 выполнено из условий размещения кольцевого пересечения в плане, а так же исключения переустройства газопровода, который следует параллельно дороге справа. Кольцевое пересечение расположено между кафе, которое находится на оси 3 слева и зданием лыжной базы на оси 1 справа.

На участке ПК0-ПК5+95 оси 2 слева расположена жилая застройка д. Новожилово, а справа на участке ПК0-ПК2+50 находится территория лыжной базы. В конце трассы слева прилегает территория подсобного хозяйства. На большем протяжении трасса проходит по открытой местности, местами по лесу.

Ось 3

Начало трассы оси 3 по ул. Пятилетки ПК 0 отмыкает от центра кольцевого пересечения на км 176+327 а.д. Пермь – Березники, конец трассы ПК3+27 находится на оси ул. Пятилетки и является границей работ. Длина трассы 327 м.

Взам. инв. №		Ось 3						
Подпись и дата		Начало трассы оси 3 по ул. Пятилетки ПК 0 отмыкает от центра кольцевого пересечения на км 176+327 а.д. Пермь – Березники, конец трассы ПК3+27 находится на оси ул. Пятилетки и является границей работ. Длина трассы 327 м.						
Инв. № подл.							03-2018-ППТ1-ПЗ	лист
								10
		Изм.	Колуч.	Лист	Модок.	Подпись	Дата	



Наименование показателей	Показатели		
Номер оси	Ось 1	Ось 2	Ось 3
Общее протяжение трассы, м	291,43	1782	327
Количество углов поворота, шт.	0	4	2
Радиус закругления:			
- наибольший, м	0	3000	1070
- наименьший, м	0	600	1025
Протяжение кривых, м	0	1191,22	135,83
Протяжение прямых, м	291,43	590,78	161,17
Удельное протяжение кривых, %	0	67	41,5
Коэффициент удлинения трассы	1,0	1,02	1,001

Интенсивность движения рассчитана согласно исходным данным интенсивности движения и состава движения по типам автомобилей, представленным заказчиком, а так же данным кратковременного учета движения.

Таблица 2 – Расчетная интенсивность движения на перспективный период

Годы	Среднегодовая интенсивность в обоих направлениях по автодороге на Соликамск, авт./сут.									Приведенная интенсивность движения, ед./сут.
	Грузовое движение						Пассажирское		Общая интенсивность движения	
	в том числе					Легковых автомобилей	Автобусов			
	Всего грузовых автомобилей	до 2 т	от 2 до 6 т	от 6 до 8 т	от 8 до 14 т			более 30 т		
(коэф. прироста интенсивности 1,005)										
2019	1969	319	564	458	75	553	4987	64	7020	8989
2021	1989	322	570	463	76	559	5037	65	7090	9079
2036	2143	347	614	499	82	602	5428	70	7641	9784
2041	2197	356	629	511	84	617	5565	71	7833	10029

В потоке автопоездов менее 25%.

Максимальная пропускная способность автодороги с четырьмя полосами проезжей части определена для левой и правой полосы в одном направлении согласно п. 5.3. ОДМ 218.020-2012 «Методические рекомендации по оценке пропускной способности автомобильных дорог» с учетом дорожных условий и составляет:

для левой полосы - 1523 авт./ч., для правой полосы - 1245 авт./ч., что не противоречит п. 5.1.16 ОДМ 218.020-2012 исходя из того, что максимальная практическая пропускная способность - 2200 авт./ч. по одной полосе для четырех полосных дорог с разделительной полосой.

Взам. инв. №	
Подпись и дата	
Инв. № подл.	

Изм.	Кодиф.	Лист	Модок.	Подпись	Дата	03-2018-ППТ1-ПЗ				лист
										11



2. Мероприятия по защите сохраняемых объектов капитального строительства от возможного негативного воздействия в связи с размещением линейных объектов.

Мероприятия по защите сохраняемых объектов капитального строительства от возможного негативного воздействия в связи с размещением линейных объектов проводить не требуется.

3. Мероприятия по сохранению объектов культурного наследия от возможного негативного воздействия в связи с размещением линейных объектов.

Согласно письму Государственной инспекции по охране объектов культурного наследия Пермского края: № Исх55-01-18.2-179 от 07.03.2019 г. в пределах участка выполнения проектно-изыскательских работ по объекту: «Реконструкция автомобильной дороги Пермь – Березники на участке км 176+300 – км 178+300 с устройством кольцевой развязки на км 176+300», объекты культурного наследия, включенные в Единый государственный реестр, либо выявленные объекты культурного наследия, а также объекты, обладающие признаками объекта культурного наследия, **отсутствуют**. Участок расположен вне территорий объектов культурного наследия и зон их охраны.

4. Мероприятия по охране окружающей среды

При выполнении проектной документации выбор проектных решений обусловлен обязательным соблюдением требований Закона РСФСР «Об охране окружающей природной среды» и других законодательных и нормативных документов по использованию природных ресурсов, действующих на территории России.

К основным мероприятиям по защите окружающей среды, предусмотренные в проекте, можно отнести следующие:

1. Постоянно устанавливается оптимальный режим работы дорожно-строительных машин.

Взам. инв. №	
Подпись и дата	
Инв. № подл.	

							03-2018-ППТ1-ПЗ	лист
Изм.	Колуч.	Лист	№ док.	Подпись	Дата			12



7. После окончания строительства производится очистка территории от строительного мусора и рекультивация земель.

Документ создан в электронной форме. № 31-02-14-475 от 24.03.2022. Исполнитель: Сибикина Дарья Александровна
Страница 16 из 65. Страница создана: 18.03.2022 09:29

7. Перечень координат характерных точек границ зон планируемого размещения линейного объекта

№ точек	X	Y
1	671269,55	2268318,69
2	671264,84	2268313,23
3	671235,92	2268341,59
4	671208,72	2268368,85
5	671209,46	2268378,66
6	671212,25	2268382,24
7	671208,93	2268388,85
8	671195,47	2268397,67
9	671235,57	2268465,12
10	671230,45	2268474,20
11	671258,55	2268508,82
12	671266,04	2268514,78
13	671283,13	2268526,02
14	671296,52	2268531,40
15	671316,77	2268532,20
16	671332,36	2268539,83
17	671338,02	2268530,48
18	671344,70	2268523,27
19	671348,57	2268519,38
20	671354,02	2268525,42
21	671360,32	2268531,25
22	671360,23	2268531,35
23	671388,01	2268559,99
24	671388,17	2268559,78
25	671413,98	2268584,35
26	671416,75	2268579,65
27	671421,09	2268583,18
28	671425,90	2268585,50
29	671431,13	2268587,88
30	671439,06	2268591,48
31	671466,38	2268603,87
32	671492,45	2268615,70
33	671492,60	2268615,44
34	671519,33	2268625,90
35	671546,16	2268636,38
36	671572,95	2268646,87
37	671578,64	2268648,79
38	671578,54	2268649,07
39	671605,37	2268659,56
40	671636,94	2268680,38
41	671684,44	2268696,33
42	671767,21	2268724,13
43	671876,18	2268760,71
44	671998,10	2268791,32
45	672057,79	2268795,83
46	672057,80	2268795,75

Инов. № подл.	Взам. инв. №
Подпись и дата	

Изм.	Колуч.	Лист	Модок.	Подпись	Дата	03-2018-ППТ1-ПЗ	лист 15
------	--------	------	--------	---------	------	-----------------	------------



47	672057,81	2268792,75
48	672057,87	2268783,62
49	672061,09	2268783,30
50	672155,75	2268773,95
51	672174,50	2268770,17
52	672232,39	2268758,51
53	672272,30	2268751,00
54	672271,13	2268744,09
55	672294,34	2268693,79
56	672299,77	2268696,29
57	672277,34	2268744,89
58	672278,29	2268749,94
59	672335,01	2268742,08
60	672366,96	2268739,68
61	672376,39	2268738,97
62	672392,13	2268738,13
63	672449,40	2268738,08
64	672506,53	2268741,95
65	672577,95	2268729,69
66	672591,07	2268719,14
67	672610,73	2268715,18
68	672630,76	2268718,46
69	672631,85	2268740,93
70	672613,90	2268741,19
71	672597,77	2268747,51
72	672595,02	2268762,40
73	672613,18	2268770,46
74	672644,51	2268778,30
75	672683,90	2268781,88
76	672696,84	2268790,00
77	672716,47	2268786,68
78	672740,17	2268796,75
79	672762,23	2268800,91
80	672762,84	2268800,04
81	672766,14	2268795,33
82	672823,57	2268802,98
83	672815,47	2268869,12
84	672796,83	2268866,40
85	672784,81	2268865,14
86	672717,81	2268866,31
87	672651,80	2268866,75
88	672508,96	2268849,33
89	672433,89	2268870,21
90	672287,75	2268842,15
91	672228,25	2268832,81
92	672161,33	2268842,46
93	672113,46	2268849,35
94	672070,76	2268853,35
95	672062,44	2268854,10
96	671993,35	2268851,53

						03-2018-ППТ1-ПЗ	Лист
							16
Изм.	Кодич	Лист	Надок.	Подпись	Дата		

97	672038,30	2268860,31
98	672046,50	2268861,92
99	672101,63	2268883,56
100	672098,71	2268891,02
101	672044,25	2268869,63
102	672023,86	2268865,58
103	671979,95	2268856,88
104	671949,59	2268852,66
105	671872,20	2268841,90
106	671581,56	2268745,23
107	671535,04	2268728,81
108	671538,40	2268718,65
109	671506,68	2268701,96
110	671455,46	2268667,31
111	671363,94	2268627,88
112	671363,35	2268644,33
113	671362,73	2268663,27
114	671356,33	2268662,91
115	671355,58	2268662,87
116	671349,32	2268662,52
117	671347,33	2268644,59
118	671309,05	2268622,74
119	671299,55	2268606,88
120	671294,82	2268598,99
121	671283,77	2268609,60
122	671271,10	2268603,47
123	671275,36	2268593,50
124	671241,77	2268574,29
125	671224,47	2268559,91
126	671208,83	2268553,81
127	671176,16	2268548,91
128	671142,89	2268534,74
129	671103,37	2268531,33
130	671080,19	2268560,09
131	671035,95	2268610,85
132	671019,56	2268619,82
133	670999,74	2268624,25
134	670986,46	2268622,97
135	670974,05	2268626,79
136	670904,56	2268688,62
137	670862,84	2268645,74
138	670916,91	2268587,37
139	671028,50	2268479,22
140	671035,31	2268458,69
141	671037,09	2268435,30
142	671061,13	2268385,12
143	671112,01	2268367,46
144	671118,52	2268367,94
145	671149,70	2268375,65
146	671156,17	2268370,06

Изм. № подл.	Подпись и дата	Взам. инв. №

Изм.	Кодум.	Лист	№ док.	Подпись	Дата	03-2018-ППТ1-ПЗ	лист
							17



31	671466,38	2268603,87
32	671492,45	2268615,70
33	671492,60	2268615,44
34	671519,33	2268625,90
35	671546,16	2268636,38
36	671572,95	2268646,87
37	671578,64	2268648,79
182	671391,63	2268644,50
183	671393,35	2268640,55
111	671363,94	2268627,88
184	671363,73	2268633,55
185	671277,03	2268491,69
186	671292,86	2268480,68
187	671342,08	2268526,10
18	671344,70	2268523,27
19	671348,57	2268519,38
188	671333,12	2268506,59
189	671311,11	2268484,72
190	671284,33	2268457,70
191	671327,31	2268420,45
192	671321,94	2268414,52
193	671278,55	2268453,83
194	671262,89	2268438,73
195	671308,83	2268395,25
196	671288,23	2268317,54
197	671302,55	2268294,60
198	671337,44	2268261,28
199	671362,17	2268235,73
200	671368,87	2268242,29
201	671379,37	2268231,60
202	671357,63	2268210,27
203	671353,45	2268214,50
204	671328,02	2268236,13
167	671340,23	2268249,06
168	671275,30	2268313,02
1	671269,55	2268318,69
205	671273,77	2268323,58
206	671218,22	2268389,15
207	671215,30	2268392,60
208	671209,81	2268387,08
7	671208,93	2268388,85
8	671195,47	2268397,67
209	671206,19	2268415,71
210	671211,43	2268409,54
211	671240,58	2268453,56
212	671255,95	2268474,31
213	671241,30	2268487,56
11	671258,55	2268508,82

Изм. № подл.	Взам. инв. №
Подпись и дата	

Изм.	Кодум.	Лист	№ док.	Подпись	Дата	03-2018-ППТ1-ПЗ	лист
							19



12	671266,04	2268514,78
13	671283,13	2268526,02
14	671296,52	2268531,40
15	671316,77	2268532,20
216	671255,38	2268431,48
217	671297,33	2268391,77
218	671292,64	2268374,04
219	671273,61	2268345,50
220	671282,82	2268337,03
221	671280,45	2268328,06
222	671229,41	2268388,31
223	671221,26	2268395,40
224	671220,95	2268398,29
225	671322,24	2268230,01
226	671326,78	2268225,48
227	671321,13	2268219,83
166	671316,75	2268224,19
228	671215,31	2268278,60
229	671216,19	2268274,75
230	671212,06	2268274,55
231	671210,81	2268278,37
232	671151,03	2268333,03
233	671148,51	2268330,43
234	671146,52	2268332,40
149	671149,11	2268335,00
235	671154,70	2268370,85
146	671156,17	2268370,06
236	671147,40	2268361,43
237	671144,17	2268363,81
238	671151,15	2268372,79
239	671147,08	2268375,00
145	671149,70	2268375,65
240	670847,88	2268726,77
241	670900,91	2268684,87
242	670875,30	2268658,54
243	670849,53	2268684,21
244	670855,18	2268689,88
245	670878,24	2268666,90
246	670886,91	2268676,80
247	670842,58	2268720,79
248	670965,05	2268637,88
249	671016,34	2268628,89
250	671027,38	2268635,54

Изм. № подл.	Взам. инв. №
Подпись и дата	

Изм.	Кодум.	Лист	№ док.	Подпись	Дата	03-2018-ППТ1-ПЗ	лист
							20



251	671036,72	2268618,10
252	671032,33	2268614,18
131	671035,95	2268610,85
253	671031,39	2268613,35
254	671023,94	2268617,42
132	671019,56	2268619,82
133	670999,74	2268624,25
134	670986,46	2268622,97
135	670974,05	2268626,79
255	670963,32	2268636,33
256	671114,42	2268591,30
257	671119,73	2268585,33
258	671107,49	2268574,42
259	671111,54	2268570,38
260	671091,85	2268550,67
261	671093,44	2268548,80
262	671094,32	2268551,53
263	671098,10	2268550,35
264	671096,45	2268545,24
265	671100,58	2268540,37
266	671103,83	2268544,88
267	671108,06	2268537,12
268	671105,92	2268534,08
269	671135,74	2268543,30
270	671128,63	2268547,36
271	671132,84	2268549,65
272	671139,83	2268545,56
273	671145,08	2268548,96
274	671141,66	2268554,42
275	671146,30	2268556,94
276	671148,83	2268551,38
277	671161,81	2268557,31
278	671158,44	2268563,52
279	671162,56	2268565,76
280	671159,56	2268571,50
281	671164,31	2268573,99
282	671170,48	2268560,42
283	671176,97	2268561,34
284	671158,76	2268585,55
285	671165,15	2268590,36
286	671185,96	2268562,70
287	671196,34	2268564,27
288	671217,54	2268557,21
126	671208,83	2268553,81
127	671176,16	2268548,91
128	671142,89	2268534,74
129	671103,37	2268531,33
130	671080,19	2268560,09
289	671079,85	2268560,48

Изм. № подл.	Подпись и дата	Взам. инв. №

Изм.	Кодум.	Лист	№ док.	Подпись	Дата	03-2018-ППТ1-ПЗ	лист
							21





Заказчик – Министерство транспорта Пермского края

**ДОКУМЕНТАЦИЯ ПО ПЛАНИРОВКЕ ТЕРРИТОРИИ
ДЛЯ РАЗМЕЩЕНИЯ ЛИНЕЙНОГО ОБЪЕКТА
РЕГИОНАЛЬНОГО ЗНАЧЕНИЯ
«РЕКОНСТРУКЦИЯ АВТОМОБИЛЬНОЙ ДОРОГИ
ПЕРМЬ – БЕРЕЗНИКИ НА КМ 176+300 – КМ 178+300 С
УСТРОЙСТВОМ КОЛЬЦЕВОЙ РАЗВЯЗКИ НА КМ 176+300»**

Том 3. Основная часть проекта межевания территории

2022





Заказчик – Министерство транспорта Пермского края

**ДОКУМЕНТАЦИЯ ПО ПЛАНИРОВКЕ ТЕРРИТОРИИ
ДЛЯ РАЗМЕЩЕНИЯ ЛИНЕЙНОГО ОБЪЕКТА
РЕГИОНАЛЬНОГО ЗНАЧЕНИЯ
«РЕКОНСТРУКЦИЯ АВТОМОБИЛЬНОЙ ДОРОГИ
ПЕРМЬ – БЕРЕЗНИКИ НА КМ 176+300 – КМ 178+300 С
УСТРОЙСТВОМ КОЛЬЦЕВОЙ РАЗВЯЗКИ НА КМ 176+300»**

Том 3. Основная часть проекта межевания территории

03-2018-ПМТЗ

Руководитель



А. В. Ковальчук


Главный инженер проекта

С. А. Носков

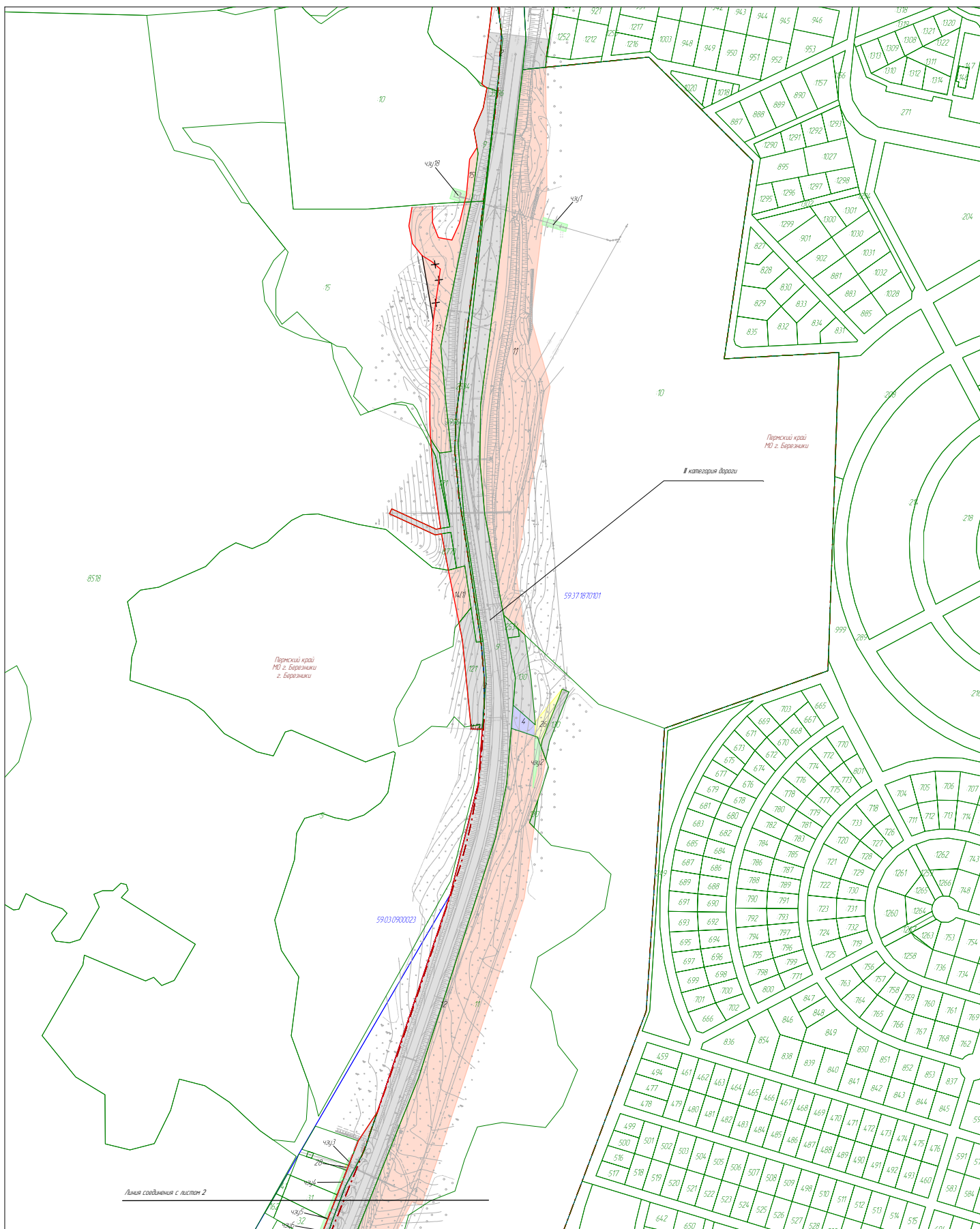
2022



Обозначение	Наименование Проект планировки территории Основная часть	Стр.	Примечание
03-2018-ПМТЗ-С	Содержание	3	
	Графическая часть		
03-2018-ПМТЗ-Ч1	1. Чертеж межевания территории (основной чертеж)	4	
	Текстовая часть		
03-2018-ПМТЗ-ПЗ	Пояснительная записка	6	
	Введение	6	
	1. Параметры проектируемого земельного участка	7	
	2. Сведения об отнесении образуемого земельного участка к определенной категории земель	10	
	3. Сведения о земельных участках, подлежащих изъятию для государственных и муниципальных нужд в связи с размещением линейного объекта	12	
	4. Сведения о границах территории, в отношении которой осуществляется подготовка проекта межевания территории.	23	
	5. Перечень координат характерных точек образуемых участков	24	
	6. Целевое назначение лесов, количественные и качественные характеристики лесного участка, вид (виды) разрешенного использования лесного участка, сведения о нахождении лесного участка в границах особо защитных участков лесов	39	

Взам. инв. №	Подпись и дата									
Инв. № ориг							03-2018-ПМТЗ-С			
	Изм	Кол.уч	Лист	№ док	Подпись	Дата				
	Разработал	Лонская				02.22	Содержание	Стадия	Лист	Листов
	Проверил	Порохина				02.22		П	3	41
								ГБУ «УДП»		
Документ создан в электронной форме. № 31-02-1-4-475 от 24.03.2022. Исполнитель: Сибикина Дарья Александровна										





- Условные обозначения**
- Устанавливаемые красные линии
 - Существующие красные линии
 - Оттененные красные линии
 - Линии отступа от красных линий
 - Границы земельных участков, относящиеся к существующей автомобильной дороге
 - 1/2 — Границы и условный номер измененных земельных участков, расположенных в границах зоны планируемого размещения линейного объекта
 - 2 — Границы и условный номер образуемых земельных участков, расположенных в границах зоны планируемого размещения линейного объекта
 - 6 — Границы и условный номер земельных участков, полностью расположенных в границах зоны планируемого размещения линейного объекта
 - 35 — Границы и условный номер образуемых земельных участков на период переустройства инженерных коммуникаций
 - 43/1 — Границы и условный номер части земельных участков, устанавливаемых на период переустройства инженерных коммуникаций
 - Границы кадастрового квартала
 - 59:17:07/0101 — Номер кадастрового квартала
 - Граница земельного участка, сведения которого содержится в ЕГРН
 - 2/6 — Кадастровый номер земельного участка
 - Граница муниципалитетного образования

Система координат МСК-59
Система высот - Балтийская 1977г.
Горизонтали проведены через 0.5 м

[illegible]

Пояснительная записка

Введение

Подготовка проекта межевания территории осуществлена применительно к застроенным и подлежащим застройке территориям, расположенным в границах элементов планировочной структуры линейного объекта регионального значения «Реконструкция автомобильной дороги Пермь - Березники на км 176+300 + 178+300 с устройством кольцевой развязки на км 176+300».

Разработка проекта межевания территории осуществляется в целях установления границ застроенных земельных участков и границ незастроенных земельных участков. Подготовка проектов межевания подлежащих застройке территорий осуществляется в целях установления границ незастроенных земельных участков, планируемых для предоставления физическим и юридическим лицам для строительства, а также границ земельных участков, предназначенных для размещения объектов капитального строительства федерального, регионального или местного значения.

Подготовка проекта межевания территории осуществляется в составе проекта планировки территории на основании инженерных изысканий.

Размеры земельных участков в границах застроенных территорий устанавливаются с учетом фактического землепользования и градостроительных нормативов и правил, действовавших в период застройки указанных территорий. Если в процессе межевания территорий выявляются земельные участки, размеры которых превышают установленные градостроительным регламентом предельные (минимальные и (или) максимальные) размеры земельных участков, для строительства предоставляются земельные участки, сформированные на основе выявленных земельных участков, при условии соответствия их размеров градостроительному регламенту. Действие градостроительного регламента не распространяется на земельные участки занятые линейными объектами (статья 36, градостроительный регламент, Градостроительного кодекса Российской Федерации).

Инв. № подл.	Подпись и дата	Взам. инв. №	<p>(минимальные и (или) максимальные) размеры земельных участков, для строительства предоставляются земельные участки, сформированные на основе выявленных земельных участков, при условии соответствия их размеров градостроительному регламенту. Действие градостроительного регламента не распространяется на земельные участки занятые линейными объектами (статья 36, градостроительный регламент, Градостроительного кодекса Российской Федерации).</p>						
							03-2018- ПМТЗ-ПЗ		Лист
									6
Изм.	Кодуч.	Лист	Подок.	Подпись	Дата				

- существующие и устанавливаемые красные линии;
- границы застроенных земельных участков, в том числе границы земельных участков, на которых расположены линейные объекты;
- границы образуемых земельных участков.

Планируемая территория для размещения линейного объекта «Реконструкция автомобильной дороги Пермь - Березники на км 176+300 + 178+300 с устройством кольцевой развязки на км 176+300» располагается в границах Муниципального образования г. Березники Пермского края, в кадастровых кварталах 59:03:0900023, 59:37:1860101, 59:37:1870101, 59:03:0700008, 59:03:0700001, 59:03:0900024.

Разрешенное использование вновь образуемых земельных участков в границах зоны планируемого размещения линейного объекта определено в соответствии с Приказом Федеральной службы государственной регистрации, кадастра и картографии от 10 ноября 2020 года № П/0412 «Об утверждении классификатора видов разрешенного использования земельных участков»:

- Разрешенное использование вновь образуемых земельных участков в границе зон планируемого размещения линейных объектов, подлежащих реконструкции в

Инв. № подл.	Подпись и дата	Взам. инв. №

						03-2018- ПМТЗ-ПЗ	Лист
							7
Изм.	Колуч	Лист	Надок.	Подпись	Дата		

связи с изменением их местоположения - Код 3.1 – «Коммунальное обслуживание».

При формировании земельных участков под линейный объект путем раздела существующих земельных участков учитывались категории земель исходных земельных участков. Данный норматив выполнен согласно ст. 50 Приказа Министерства экономического развития РФ от 8 декабря 2015 года № 921. Сведения о категории земель образуемого земельного участка в межевом плане в реквизите «4» раздела «Сведения об образуемых земельных участках и их частях» должны соответствовать сведениям ГКН о категории земель исходного земельного участка. Сведения о категории земель земельного участка, образуемого из находящихся в государственной или муниципальной собственности земель, указываются при наличии документа, подтверждающего в соответствии с федеральным законом принадлежность данного земельного участка к определенной категории земель.

Категория земель неразграниченных земельных участков определены согласно градостроительной документации.

В границах отвода под линейный объект регионального значения «Реконструкция автомобильной дороги Пермь - Березники на км 176+300 + 178+300 с устройством кольцевой развязки на км 176+300» полностью расположены земельные участки с кадастровыми номерами:

- 59:03:0000000:3996, 59:03:0900023:9, 59:03:0900023:121, 59:03:0900024:167 - которые находятся на праве собственности у Субъекта Российской Федерации Пермский край и на праве Постоянного (бессрочного) пользования у КГБУ «УАДиТ» ПК;
- 59:03:0700001:70 - входящий в состав ЕЗ 59:03:0000000:160, который находится на праве собственности у Субъекта Российской Федерации Пермский край и на праве Постоянного (бессрочного) пользования у КГБУ «УАДиТ» ПК;
- 59:37:1870101:9 - входящий в состав ЕЗ 59:37:0000000:49, который находится на праве собственности у Субъекта Российской Федерации Пермский край и на праве Постоянного (бессрочного) пользования у КГБУ «УАДиТ» ПК;

Взам. инв. №	Пермский край и на праве Постоянного (бессрочного) пользования у КГБУ «УАДиТ» ПК;						
Подпись и дата	- 59:03:0700001:70 - входящий в состав ЕЗ 59:03:0000000:160, который находится на праве собственности у Субъекта Российской Федерации Пермский край и на праве Постоянного (бессрочного) пользования у КГБУ «УАДиТ» ПК;						
Инв. № подл.	- 59:37:1870101:9 - входящий в состав ЕЗ 59:37:0000000:49, который находится на праве собственности у Субъекта Российской Федерации Пермский край и на праве Постоянного (бессрочного) пользования у КГБУ «УАДиТ» ПК;						
03-2018- ПМТЗ-ПЗ							Лист
							8
Изм.	Колуч.	Лист	Модок.	Подпись	Дата		



Поскольку проектируемый объект «Реконструкция автомобильной дороги Пермь - Березники на км 176+300 + 178+300 с устройством кольцевой развязки на км 176+300» является объектом инфраструктуры и предусмотрен Адресной инвестиционной программой Пермского края, утвержденной постановлением Правительства Пермского края от 28 сентября 2018г. № 549-п (в редакции постановления Правительства Пермского края от 29 октября 2019г. № 764-п), изменение категории земель, земельных участков образуемых для размещения указанного объекта, должно выполняться на основании заявления лица, которому предоставлен земельный участок.

С учетом изложенного в документации по планировке территории, подготовленной для размещения объекта инфраструктуры, указаны сведения о том, что перевод земельного участка из состава земель одной категории в другую – не требуется.

Документ создан в электронной форме. № 31-02-14-475 от 24.03.2022. Исполнитель: Сибикина Дарья Александровна
Страница 35 из 65. Страница создана: 18.03.2022 09:29

Таблица 1 - Перечень (экспликация) земельных участков, формируемых по объекту: «Реконструкция автомобильной дороги Пермь-Березники на участке км 176+300 - км 178+300 с устройством кольцевой развязки на км 176+300»

№ п/п	Кадастровый номер земельного участка	Категория земель	Разрешенное использование	Правообладатель	Местоположение земельного участка	Сведения о необходимости перевода земельного участка из состава одной категории в другую	Сведения об отнесении (не отнесении) образуемого земельного участка к территории общего пользования	Номера характерных точек образуемого земельного участка	№ контура земельного участка на плане межевания территории	Площадь земельного участка, необходимая для реконструкции и объекта, кв. м
Отвод на период эксплуатации автомобильной дороги										
Земельные участки относящиеся к существующей автомобильной дороге										
1	59:03:0000000:3996	Земли населенных пунктов	Автомобильный транспорт (размещение автомобильной дороги Кунгур-Соликамск, участок “Березники-Соликамск” 292+560+313+100. транспортная развязка на км 292+560)	Субъект Российской Федерации Пермский край	Местоположение установлено относительно ориентира, расположенного за пределами участка. Почтовый адрес ориентира: Пермский край, г. Березники	-	-	-	-	8740
2	59:37:1870101:9	Земли промышленности, энергетики, транспорта, связи, радиовещания, телевидения, информатики, земли для обеспечения космической деятельности, земли обороны, безопасности и земли иного специального назначения	Под объекты транспорта Автомобильного	КГБУ “Управление автомобильных дорог и транспорта” Пермского края	Пермский край, Усольский район, автодорога “Пермь-Березники”	-	-	-	-	50060
3	59:37:1860101:365	Земли лесного фонда	Для строительства транспортной развязки на км 292+560 автомобильной дороги “Кунгур-Соликамск”, участок “Березники-Соликамск”	Российская Федерация	Местоположение установлено относительно ориентира, расположенного за пределами участка. Почтовый адрес ориентира: Пермский край, Усольский район, ГКУ “Березниковское лесничество”, Пригородное участковое лесничество, квартал № 189, выдел 3,5,6	-	-	-	-	835

Инв № подл	Подп. и дата	Взам. инв. №

Изм.	
Лист	
№ докум.	
Подп.	
Дата	
03-2018-ПМТЗ-ПЗ	
Дл	

4	59:03:0900023:9	Земли населенных пунктов	Для размещения автомобильных дорог и их конструктивных элементов	КГБУ “Управление автомобильных дорог и транспорта” Пермского края	Местоположение установлено относительно ориентира, расположенного за пределами участка. Почтовый адрес ориентира: Пермский край, г. Березники, район д. Новожилово	-	-	-	-	1727
5	59:37:0000000:2534	Земли населенных пунктов	Данные отсутствуют	Пермский край	Российская Федерация, Пермский край, Городской округ город Березники	-	-	-	-	1786
6	59:03:0900023:121	Земли населенных пунктов	Земельные участки (территории) общего пользования	Пермский край	Пермский край, городской округ город Березники, Березниковское городское лесничество, квартал 99, выдел 29, выдел 31 (размещение автомобильной дороги Кунгур-Соликамск, участок “Березники-Соликамск”, км 292+560-км 313+100, (в том числе транспортная развязка на км 292+560)	-	-	-	-	2376
7	59:37:1870101:130	Земли лесного фонда	Автомобильный транспорт	Собственность, Российская Федерация	Пермский край, Усольский муниципальный район, Березниковское лесничество, Пригородное участковое лесничество (Совхоз “Быгельский”), квартал 18, выдел 632, выдел 36	-	-	-	-	2706
8	59:03:0900024:167	Земли населенных пунктов	Земельные участки (территории) общего пользования	Пермский край	Пермский край, городской округ город Березники, город Березники, (размещение автомобильной дороги Кунгур-Соликамск, участок “Березники-Соликамск”, км 292+560-км 313+100, (в том числе транспортная развязка на км 292+560)	-	-	-	-	4007
9	59:03:0700001:70	Земли населенных пунктов	Занимаемый автодорогой “Пермь-Березники”	КГБУ “Управление автомобильных дорог и транспорта” Пермского края	Пермский край, г. Березники, автодорога “Пермь-Березники”	-	-	-	-	6818

Инв № подл	Подп. и дата	Взам. инв. №

Изм.	
Лист	
№ докум.	
Подп.	
Дата	

03-2018-ПМТЗ-ПЗ

10	59:03:0000000:8790	Земли населенных пунктов	Земельные участки (территории) общего пользования	Государственная или муниципальная собственность	Пермский край, городской округ г. Березники, г. Березники (реконструкция автомобильной дороги Пермь - Березники на км 176+300 + 178+300 с устройством кольцевой развязки на км 176+300)	-	-	-	-	22412
11	59:37:1870101:132	Земли особо охраняемых территорий и объектов	Автомобильный транспорт	Собственность, МО г. Березники Постоянное (бессрочное) пользование, Муниципальное автономное учреждение спортивной подготовки "Спортивная школа "Летающий лыжник"	Российская Федерация, Пермский край, г.о. город Березники, тер. Спортивный комплекс, уч. №1	-	-	-	-	4710
12	59:03:0000000:8773	Земли населенных пунктов	Земельные участки (территории) общего пользования	Собственность, Муниципальное образование город Березники	Пермский край, г. Березники, Березниковское городское лесничество, квартал 99	-	-	-	-	5620
13	59:37:1870101:133	Земли особо охраняемых территорий и объектов	Автомобильный транспорт	Собственность, МО г. Березники Постоянное (бессрочное) пользование, Муниципальное автономное учреждение спортивной подготовки "Спортивная школа "Летающий лыжник"	Пермский край, Усольский район, в районе Новожилово	-	-	-	-	273
14	59:37:1860101:1781	Земли лесного фонда	Автомобильный транспорт	Собственность РФ Аренда	край Пермский, р-н Усольский	-	-	-	-	533
Способ образования участка – образование земельных участков, находящихся в государственной или муниципальной собственности (ст. 11-3 ЗК РФ)										
1	-	Земли промышленности, энергетики, транспорта, связи, радиовещания, телевидения, информатики, земли для обеспечения космической деятельности, земли обороны, безопасности и земли иного специального назначения	Автомобильный транспорт	Государственная или муниципальная собственность	Пермский край, ГО г. Березники	-	Относится	1-3 1-8 1-4 1-35 1-20 1-10 1-5 1-5 1-8	2 3 4 5 6 7 8 9 10	36 127 494 4685 1098 104 83 3049 723

Инв № подл	Подп. и дата	Взам. инв. №

Изм.	
Лист	
№ докум.	
Подп.	
Дата	
03-2018-ПМТЗ-ПЗ	
Дл	

2	-	Земли населенных пунктов	Земельные участки (территории) общего пользования	Государственная или муниципальная собственность	Пермский край, ГО г. Березники, г. Березники	-	Относится		1	176
Способ образования земельного участка – раздел земельного участка (ст. 11-4 ЗК РФ)										
1	59:37:1870101:10	Земли сельскохозяйственного назначения	Автомобильный транспорт	Собственность, Седельский Павел Николаевич	край Пермский, р-н Усольский, район д. Новожилово	Не требуется	Относится	1-18	11	26924
2	59:37:1870101:11	Земли сельскохозяйственного назначения	Автомобильный транспорт	Собственность, Седельский Павел Николаевич	край Пермский, район Усольский, в районе д. Новожилово	Не требуется	Относится	1-20	12	28144
3	59:37:1870101:15	Земли населенных пунктов	Земельные участки (территории) общего пользования	Собственность, Луконина Эмилия Филипповна	Местоположение установлено относительно ориентира, расположенного за пределами участка. Почтовый адрес ориентира: Пермский край, г. Березники, ул. Новожилова, 57	Не требуется	Относится	1-21	13	6428
4	59:03:0900023:5	Земли населенных пунктов	Земельные участки (территории) общего пользования	Собственность, Пархоменко Алексей Владимирович	край Пермский, г. Березники, восточная часть городской черты, севернее ул. Новожилова (жилые дома №№15-35)	Не требуется	Относится	1-5 1-4	14(1) 14(2)	912 38
5	59:03:0900023:10	Земли населенных пунктов	Земельные участки (территории) общего пользования	Собственность, Луконина Эмилия Филипповна	Местоположение установлено относительно ориентира, расположенного за пределами участка. Почтовый адрес ориентира: Пермский край, г. Березники, ул. Новожилова, 57	Не требуется	Относится	1-7	15	410

Инв № подл	Подп. и дата	Взам. инв. №

Изм.	
Лист	
№ докум.	
Подп.	
Дата	
03-2018-ПМТЗ-ПЗ	
Дир.	

6	59:03:0900024:8	Земли населенных пунктов	Земельные участки (территории) общего пользования	Собственность, Овчинникова Наталья Александровна	Российская Федерация, Пермский край, г.о. город Березники, г. Березники, ул. Новожилова, 31	Не требуется	Относится	1-4	16	47
7	59:37:1870101:2	Земли особо охраняемых территорий и объектов	Автомобильный транспорт	Аренда, Акционерное общество "Объединенная химическая компания "УРАЛХИМ"	Пермский край, р-н Усольский, район д. Новожилово	Не требуется	Относится	1-17	17	8912
8	59:03:0700008:17	Земли населенных пунктов	Земельные участки (территории) общего пользования	Филимонов Юрий Викторович, Общая долевая собственность 2/3; Филиппов Артем Сергеевич, Общая долевая собственность 1/3	Пермский край, г. Березники, ул. Новожилова, 156	Не требуется	Относится	1-11 1-4	18(1) 18(2)	464 131
9	59:03:0700008:8	Земли населенных пунктов	Земельные участки (территории) общего пользования	Собственность, Брагин Владимир Георгиевич	Местоположение установлено относительно ориентира, расположенного за пределами участка. Почтовый адрес ориентира: край Пермский, г. Березники, ул. Новожилова, дом 15	Не требуется	Относится	1-5 1-6	19(1) 19(2)	12 34
10	59:03:0700008:9	Земли населенных пунктов	Земельные участки (территории) общего пользования	Собственность, Брагин Николай Георгиевич	Местоположение установлено относительно ориентира, расположенного за пределами участка. Почтовый адрес ориентира: край Пермский, г. Березники, ул. Новожилова, дом 11	Не требуется	Относится	1-4	20	5
11	59:03:0700008:7	Земли населенных пунктов	Земельные участки (территории) общего пользования	Собственность, Сысолятин Владимир Алексеевич	Местоположение установлено относительно ориентира, расположенного за пределами участка. Почтовый адрес ориентира: край Пермский, г. Березники, ул. Новожилова, дом 12	Не требуется	Относится	1-7	21	99
12	59:37:1870101:1	Земли особо охраняемых территорий и объектов	Автомобильный транспорт	Собственность, МО г. Березники Постоянное (бессрочное) пользование, Муниципальное автономное учреждение спортивной подготовки "Спортивная школа "Летающий лыжник"	Российская Федерация, Пермский край, г.о. город Березники, тер. Спортивный комплекс, уч. №1	Не требуется	Относится	1-3	22	24

Примечание: * - целевое назначение лесов – защитные леса

Инв № подл	Подп. и дата	Взам. инв. №

Изм.	
Лист	
№ докум.	
Подп.	
Дата	
03-2018-ПМТЗ-ПЗ	
Лист	1

Земельные участки, полностью расположенные в полосе отвода автомобильной дороги										
1	59:03:0900024:16	Земли населенных пунктов	Земельные участки (территории) общего пользования	Собственность, Новожилов Вячеслав Анатольевич	Местоположение установлено относительно ориентира, расположенного за пределами участка. Почтовый адрес ориентира: край Пермский, г. Березники, д. Новожилово, ул. Новожилова, 25	Не требуется	Относится	1-7	23	342
2	59:03:0700008:37	Земли населенных пунктов	Земельные участки (территории) общего пользования	Баяндина Галина Викторовна (общая долевая собственность 1/2), Пастухова Светлана Владимировна (общая долевая собственность 1/2)	Пермский край, г. Березники, в районе Новожилово	Не требуется	Относится	1-17	24	1227
3	59:37:1870101:8	Земли промышленности, энергетики, транспорта, связи, радиовещания, телевидения, информатики, земли для обеспечения космической деятельности, земли обороны, безопасности и земли иного специального назначения	Автомобильный транспорт	Собственность, Муниципальное образование "Город Березники" Аренда, ООО "Березниковская Водоснабжающая компания"	край Пермский, р-н Усольский, в районе деревни Новожилово	Не требуется	Относится	1-4	25	180



Инв № подл	Подп. и дата	Взам. инв. №

Изм.	
Лист	
№ докум.	
Подп.	
Дата	
03-2018-ПМТЗ-ПЗ	
Дл	

№ п/п	Кадастровый номер земельного участка	Категория земель	Разрешенное использование	Правообладатель	Местоположение земельного участка	Сведения о необходимости перевода земельного участка из состава одной категории в другую	Сведения об отнесении (не отнесении) образуемого земельного участка к территории общего пользования	Номера характерных точек образуемого земельного участка	№ контура земельного участка на плане межевания территории	Площадь земельного участка, необходимая для реконструкции и объекта, кв. м
Отвод на период строительства инженерных коммуникаций										
Способ образования участка – образование земельных участков, находящихся в государственной или муниципальной собственности (ст. 11-3 ЗК РФ)										
1	-	Земли промышленности, энергетики, транспорта, связи, радиовещания, телевидения, информатики, земли для обеспечения космической деятельности, земли обороны, безопасности и земли иного специального назначения	Коммунальное обслуживание	Государственная или муниципальная собственность	Пермский край, ГО г. Березники	Не требуется	Не относится	1-8 1-7	26 27	519 413
2	-	Земли населенных пунктов	Коммунальное обслуживание	Государственная или муниципальная собственность	Пермский край, ГО г. Березники, г. Березники	Не требуется	Не относится	1-4 1-9 1-6 1-50 1-5 1-4 1-4 1-6 1-4 1-4 1-5	28 29 30 31 32 33 34 35 36 37 38	17 276 139 6138 90 50 135 799 17 10 80
Образование части земельного участка										
1	59:37:1870101:10	Земли сельскохозяйственного назначения	-	Собственность, Седельский Павел Николаевич	край Пермский, р-н Усольский, район д. Новожилово	Не требуется	Не относится	1-4	чзу1	218
2	59:37:1870101:11	Земли сельскохозяйственного назначения	-	Собственность, Седельский Павел Николаевич	край Пермский, район Усольский, в районе д. Новожилово	Не требуется	Не относится	1-6	чзу2	213
3	59:03:0900024:36	Земли населенных пунктов	-	Собственность, Оснадчук Роман Юрьевич	Пермский край, г. Березники, ул. Новожилова, 45	Не требуется	Не относится	1-6	чзу3	23
4	59:03:0900024:33	Земли населенных пунктов	-	Собственность, Ивашова Наталья Николаевна	Пермский край, г. Березники, ул. Новожилова, 43	Не требуется	Не относится	1-4	чзу4	90

Инв № подл	Подп. и дата	Взам. инв. №

Изм.	
Лист	
№ докум.	
Подп.	
Дата	
03-2018-ПМТЗ-ПЗ	
Д	И

5	59:03:0900024:31	Земли населенных пунктов	-	Собственность, Якина Светлана Аркадьевна	Пермский край, г. Березники, ул. Новожилова, 41	Не требуется	Не относится	1-4	чзу5	95
6	59:03:0900024:32	Земли населенных пунктов	-	Собственность, Епихин Валерий Вячеславович	Пермский край, г. Березники, ул. Новожилова, 39	Не требуется	Не относится	1-4	чзу6	100
7	59:03:0900024:10	Земли населенных пунктов	-	Собственность, Епихин Валерий Вячеславович	Российская Федерация, Пермский край, г.о. город Березники, г. Березники, ул. Новожилова, 37	Не требуется	Не относится	1-5	чзу7	93
8	59:03:0900024:26	Земли населенных пунктов	-	Собственность, Ращепкин Сергей Викторович	Пермский край, г. Березники, ул. Новожилова, 35	Не требуется	Не относится	1-4	чзу8	19
9	59:03:0900024:166	Земли населенных пунктов	-	Аренда, Гожан Владимир Михайлович	Российская Федерация, Пермский край, г.о. г. Березники, г. Березники, ул. Новожилова, д. 29	Не требуется	Не относится	1-4	чзу9	28
10	59:03:0900024:40	Земли населенных пунктов	-	Собственность, МО г. Березники Постоянное (бессрочное) пользование, Муниципальное автономное учреждение дополнительного образования «Детско- юношеская спортивная школа «Летающий лыжник»	Пермский край, г. Березники, в районе Новожилова	Не требуется	Не относится	1-18	чзу10	2123
11	59:03:0900024:14	Земли населенных пунктов	-	Собственность, Черных Леонид Алексеевич	Пермский край, г. Березники, ул. Новожилова, 23	Не требуется	Не относится	1-5	чзу11	37
12	59:03:0900024:5	Земли населенных пунктов	-	Собственность, Ермошкин Александр Иванович	Пермский край, г. Березники, ул. Новожилова, 21	Не требуется	Не относится	1-9	чзу12	295
13	59:03:0900024:2	Земли населенных пунктов	-	Собственность, Мошкарёв Сергей Владимирович	Российская Федерация, Пермский край, городской округ город Березники, город Березники, улица Новожилова, 15а	Не требуется	Не относится	1-6	чзу13	680

Инв № подл	Подп. и дата	Взам. инв. №

Изм.	
Лист	
№ докум.	
Подп.	
Дата	
03-2018-ПМТЗ-ПЗ	
2	Д

14	59:37:1870101:1	Земли особо охраняемых территорий и объектов	-	Собственность, МО г. Березники Постоянное (бессрочное) пользование, Муниципальное автономное учреждение спортивной подготовки «Спортивная школа «Летающий лыжник»	Российская Федерация, Пермский край, г.о. город Березники, тер. Спортивный комплекс, уч. №1	Не требуется	Не относится	1-6	чзу14	470
15	59:37:1870101:2	Земли особо охраняемых территорий и объектов	-	Аренда, Акционерное общество «Объединенная химическая компания «УРАЛХИМ»	Пермский край, р-н Усольский, район д. Новожилово	Не требуется	Не относится	1-37	чзу15	1776
16	59:37:0000000:2017	Земли особо охраняемых территорий и объектов	-	Собственность, МО г. Березники Постоянное (бессрочное) пользование, Муниципальное автономное учреждение спортивной подготовки «Спортивная школа «Летающий лыжник»	Пермский край, Усольский район, в районе Новожилово	Не требуется	Не относится	1-10	чзу16	295
17	59:03:0700001:70 (входит в ЕЗП 59:03:0000000:160)	Земли населенных пунктов	-	КГБУ «Управление автомобильных дорог и транспорта» Пермского края	Пермский край, г. Березники, автодорога «Пермь-Березники»	Не требуется	Не относится	1-6	чзу17	200
18	59:03:0900023:10	Земли населенных пунктов	-	Собственность, Луконина Эмилия Филипповна	Пермский край, г. Березники, ул. Новожилова, 57	Не требуется	Не относится	1-5	чзу18	187
19	59:03:0700008:7	Земли населенных пунктов	-	Собственность, Сысолятин Владимир Алексеевич	Местоположение установлено относительно ориентира, расположенного за пределами участка. Почтовый адрес ориентира: край Пермский, г. Березники, ул. Новожилова, дом 12	Не требуется	Не относится	1-7	чзу19	56

Инв № подл	Подп. и дата	Взам. инв. №

Изм.	
Лист	
№ докум.	
Подп.	
Дата	
02-2018-ПМТЗ-ПЗ	
2	Лист

3. Сведения о земельных участках, подлежащих изъятию для государственных или муниципальных нужд в связи с размещением линейного объекта
Таблица 2 – Перечень земельных участков, подлежащих изъятию для государственных или муниципальных нужд в связи с размещением линейного объекта

№ п/п	Кадастровый номер земельного участка	Адрес, местоположение земельного участка	Правообладатель	Площадь земельного участка по документу, кв.м.	Площадь земельного участка, необходимая для реконструкции объекта, кв. м	Кадастровые номера расположенных в пределах земельного участка объектов недвижимости, изъятие которых предусмотрено проектом	Наименование	Адрес, местоположение объекта недвижимости	Правообладатель	Площадь, кв.м.
1	59:37:1870101:10	край Пермский, р-н Усольский, район д. Новожилово	Собственность, Седельский Павел Николаевич	216 995	26 924	-	-	-	-	-
2	59:37:1870101:11	край Пермский, р-н Усольский, район д. Новожилово	Собственность, Седельский Павел Николаевич	57 050	28 144	-	-	-	-	-
3	59:37:1870101:15	Местоположение установлено относительно ориентира, расположенного за пределами участка. Почтовый адрес ориентира: Пермский край, г. Березники, ул. Новожилова, 57	Собственность, Луконина Эмилия Филипповна	84 000	6 428	-	-	-	-	-
4	59:03:0900023:10	Местоположение установлено относительно ориентира, расположенного за пределами участка. Почтовый адрес ориентира: Пермский край, г. Березники, ул. Новожилова, 57	Собственность, Луконина Эмилия Филипповна	44 472	410	-	-	-	-	-
5	59:03:0900023:5	край Пермский, г. Березники, восточная часть городской черты, севернее ул. Новожилова (жилые дома №№15-35)	Собственность, Пархоменко Алексей Владимирович	115 000	950	-	-	-	-	-
6	59:03:0900024:8	Российская Федерация, Пермский край, г.о. город Березники, г. Березники, ул. Новожилова, 31	Собственность, Овчинникова Наталья Александровна	2 316	47	-	-	-	-	-
7	59:37:1870101:2	Пермский край, р-н Усольский, район д. Новожилово	Аренда, Акционерное общество "Объединенная химическая компания "УРАЛХИМ"	15 436	8 912	-	-	-	-	-

Инв № подл	Подп. и дата	Взам. инв. №

Изм.	
Лист	
№ докум.	
Подп.	
Дата	
02-2018-ПМТЗ-ПЗ	
2	Лист

8	59:03:0700008:17	Пермский край, г. Березники, ул. Новожилова, 156	Филимонов Юрий Викторович, Общая долевая собственность 2/3; Филиппов Артем Сергеевич, Общая долевая собственность 1/3	3 838	595	-	-	-	-	-
9	59:03:0700008:8	Местоположение установлено относительно ориентира, расположенного за пределами участка. Почтовый адрес ориентира: край Пермский, г. Березники, ул. Новожилова, дом 15	Собственность, Брагин Владимир Георгиевич	1 321	46	-	-	-	-	-
10	59:03:0700008:9	Местоположение установлено относительно ориентира, расположенного за пределами участка. Почтовый адрес ориентира: край Пермский, г. Березники, ул. Новожилова, дом 11	Собственность, Брагин Николай Георгиевич	1 157	5	-	-	-	-	-
11	59:03:0700008:7	Местоположение установлено относительно ориентира, расположенного за пределами участка. Почтовый адрес ориентира: край Пермский, г. Березники, ул. Новожилова, дом 12	Собственность, Сысолятин Владимир Алексеевич	1 142	99	-	-	-	-	-
12	59:03:0900024:16	Местоположение установлено относительно ориентира, расположенного за пределами участка. Почтовый адрес ориентира: край Пермский, г. Березники, д. Новожилово, ул. Новожилова, 25	Собственность, Новожилов Вячеслав Анатольевич	342	342	-	-	-	-	-
13	59:03:0700008:37	Пермский край, г. Березники, в районе Новожилово	Баяндина Галина Викторовна (общая долевая собственность ½), Пастухова Светлана Владимировна (общая долевая собственность ½)	1227	1227	59:03:0000000:1511	Нежилое здание	Пермский край, г. Березники, район ул. Новожилова	Баяндина Галина Викторовна (общая долевая собственность ½), Пастухова Светлана Владимировна (общая долевая собственность ½)	312,9
14	59:37:1870101:8	край Пермский, р-н Усольский, в районе деревни Новожилово	Собственность, Муниципальное образование “Город Березники” Аренда, ООО “Березниковская Водоснабжающая компания”	180	180	59:37:0000000:172	Нежилое здание	Пермский край, Усольский р-н, район д.Новожилово	Собственность, Муниципальное образование “Город Березники” Аренда, ООО “Березниковская Водоснабжающая компания”	104,1

Перечень координат границы территории, в отношении которой
осуществляется подготовка проекта межевания территории
Система координат МСК-59

№№ точек	X	Y
1	672859,85	2268732,02
2	672843,97	2268934,17
3	672450,49	2268932,50
4	672106,53	2268949,43
5	671526,82	2268766,33
6	671375,35	2268696,22
7	671130,22	2268684,05
8	671067,91	2268643,30
9	670880,51	2268797,12
10	670781,02	2268672,76
11	670976,12	2268468,16
12	670995,17	2268424,77
13	671045,47	2268357,38
14	671110,82	2268335,69
15	671178,95	2268274,83
16	671201,97	2268231,69
17	671334,67	2268127,98
18	671446,32	2268258,16
19	671331,17	2268445,40
20	671519,16	2268567,10
21	671670,63	2268647,54
22	671979,66	2268741,73
23	672283,41	2268667,65
24	672649,58	2268676,11

Инв. № подл.	Подпись и дата	Взам. инв. №

						03-2018- ПМТЗ-ПЗ	Лист
							23
Изм.	Кодич	Лист	Налок	Подпись	Дата		



5. Перечень координат характерных точек образуемых участков

Координаты характерных точек образуемых участков,
расположенных в границах зоны планируемого размещения
линейного объекта

Условный номер земельного участка 1 Площадь 176 кв.м.		
1	671214,11	2268283,83
2	671219,80	2268301,66
3	671204,82	2268316,52
Условный номер земельного участка 2 Площадь 36 кв.м.		
№№ точек	X	Y
1	672779,62	2268814,22
2	672821,59	2268816,89
3	672816,38	2268818,28
Условный номер земельного участка 3 Площадь 127 кв.м.		
1	672057,79	2268795,83
2	672057,80	2268795,75
3	672085,05	2268797,89
4	672117,41	2268797,68
5	672153,82	2268794,44
6	672154,10	2268796,54
7	672151,22	2268796,98
8	672114,95	2268800,15
Условный номер земельного участка 4 Площадь 494 кв.м.		
1	672058,69	2268827,63
2	672083,84	2268829,76
3	672062,44	2268854,10
4	672049,93	2268853,63
Условный номер земельного участка 5 Площадь 4685 кв.м.		
1	671462,69	2268640,74
2	671453,09	2268658,08
3	671455,46	2268667,31
4	671376,57	2268633,32
5	671376,61	2268632,76
6	671375,33	2268628,44
7	671372,87	2268624,41
8	671368,29	2268618,67
9	671367,67	2268610,16

Инов. № подл.	Взам. инв. №
Подпись и дата	

Изм.	Колуч.	Лист	№ док.	Подпись	Дата	03-2018- ПМТЗ-ПЗ	Лист
							24



10	671353,21	2268600,94
11	671352,35	2268601,01
12	671336,52	2268591,50
13	671326,32	2268586,44
14	671310,85	2268575,87
15	671310,44	2268576,21
16	671310,74	2268576,50
17	671315,07	2268581,94
18	671328,20	2268591,50
19	671345,74	2268605,14
20	671346,68	2268602,38
21	671346,94	2268602,29
22	671346,10	2268604,77
23	671350,35	2268615,75
24	671359,16	2268630,70
25	671359,32	2268631,60
26	671347,33	2268644,58
27	671309,05	2268622,74
28	671299,55	2268606,88
29	671303,03	2268602,60
30	671316,85	2268585,66
31	671292,93	2268568,68
32	671317,26	2268576,98
33	671371,38	2268604,17
34	671407,21	2268618,52
35	671424,13	2268625,29

**Условный номер земельного участка 6
Площадь 1098 кв.м.**

1	671262,89	2268517,87
2	671242,20	2268499,37
3	671224,07	2268478,02
4	671217,59	2268470,39
5	671196,96	2268446,11
6	671253,60	2268504,86
7	671258,48	2268508,75
8	671266,04	2268514,78
9	671266,31	2268514,96
10	671277,42	2268523,71
11	671321,12	2268550,63
12	671376,87	2268578,16
13	671382,35	2268580,35
14	671394,31	2268587,72
15	671395,74	2268585,73
16	671464,34	2268613,23

Инов. № подл.	Взам. инв. №
Подпись и дата	

Изм.	Кодум.	Лист	№ док.	Подпись	Дата	03-2018- ПМТЗ-ПЗ	Лист
							25



17	671420,13	2268598,56
18	671401,64	2268592,42
19	671335,63	2268564,40
20	671319,97	2268556,94
Условный номер земельного участка 7		
Площадь 104 кв.м.		
1	671278,46	2268557,23
2	671278,25	2268557,58
3	671281,11	2268559,32
4	671292,93	2268568,68
5	671264,18	2268547,11
6	671242,26	2268528,63
7	671211,82	2268501,08
8	671212,44	2268499,95
9	671241,62	2268526,05
10	671261,01	2268543,41
Условный номер земельного участка 8		
Площадь 83 кв.м.		
1	671211,42	2268501,81
2	671241,88	2268529,11
3	671246,43	2268533,80
4	671232,32	2268523,22
5	671210,29	2268503,86
Условный номер земельного участка 9		
Площадь 3049 кв.м.		
1	670986,85	2268599,94
2	671054,87	2268532,37
3	671065,60	2268576,83
4	671054,03	2268590,12
5	671007,36	2268620,31
Условный номер земельного участка 10		
Площадь 723 кв.м.		
1	671009,20	2268622,14
2	670999,74	2268624,25
3	670986,46	2268622,97
4	670974,05	2268626,79
5	670963,32	2268636,33
6	670953,56	2268633,02
7	670986,85	2268599,94
8	671007,36	2268620,31
Условный номер земельного участка 11		
Площадь 26924 кв.м.		
1	672351,10	2268793,14
2	672377,95	2268793,46

Изм. № подл.	Подпись и дата	Взам. инв. №

Изм.	Кодум.	Лист	№ док.	Подпись	Дата	03-2018- ПМТЗ-ПЗ	Лист
							26



3	672382,32	2268793,51
4	672414,09	2268793,88
5	672643,75	2268823,87
6	672752,85	2268836,75
7	672782,32	2268840,06
8	672784,81	2268865,14
9	672717,81	2268866,31
10	672651,80	2268866,75
11	672508,96	2268849,33
12	672433,89	2268870,21
13	672287,75	2268842,15
14	672228,25	2268832,81
15	672161,33	2268842,46
16	672168,16	2268835,20
17	672183,22	2268819,21
18	672294,10	2268798,38

Условный номер земельного участка 12
Площадь 28144 кв.м.

1	671997,80	2268822,54
2	672058,69	2268827,63
3	672049,93	2268853,63
4	671993,35	2268851,53
5	672038,29	2268860,31
6	672023,86	2268865,58
7	671979,95	2268856,88
8	671954,89	2268847,53
9	671949,59	2268852,65
10	671872,20	2268841,90
11	671581,56	2268745,23
12	671535,04	2268728,81
13	671538,40	2268718,65
14	671506,68	2268701,96
15	671455,46	2268667,31
16	671453,09	2268658,08
17	671462,69	2268640,74
18	671674,33	2268725,53
19	671784,99	2268761,18
20	671938,10	2268810,32

Условный номер земельного участка 13
Площадь 6428 кв.м.

1	672636,84	2268776,38
2	672637,17	2268783,61
3	672583,01	2268771,91
4	672515,19	2268757,78

Инов. № подл.	Взам. инв. №
Подпись и дата	

Изм.	Кодум.	Лист	№ док.	Подпись	Дата	03-2018- ПМТЗ-ПЗ	Лист
							27



5	672478,28	2268750,18
6	672417,96	2268755,66
7	672362,80	2268761,69
8	672361,04	2268748,61
9	672376,39	2268738,97
10	672392,13	2268738,13
11	672449,40	2268738,08
12	672506,53	2268741,95
13	672577,95	2268729,69
14	672591,07	2268719,14
15	672610,73	2268715,18
16	672630,76	2268718,46
17	672631,85	2268740,93
18	672613,90	2268741,19
19	672597,77	2268747,51
20	672595,02	2268762,40
21	672613,18	2268770,46

**Условный номер земельного участка 14(1)
Площадь 912 кв.м.**

1	672232,39	2268758,51
2	672234,62	2268767,26
3	672237,00	2268776,59
4	672191,10	2268783,44
5	672174,50	2268770,17

**Условный номер земельного участка 14(2)
Площадь 38 кв.м.**

1	672057,81	2268792,75
2	672057,87	2268783,62
3	672061,09	2268783,30
4	672062,66	2268793,11

**Условный номер земельного участка 15
Площадь 410 кв.м.**

1	672636,84	2268776,38
2	672644,51	2268778,30
3	672683,90	2268781,88
4	672696,84	2268790,00
5	672690,25	2268791,12
6	672642,06	2268784,67
7	672637,17	2268783,61

**Условный номер земельного участка 16
Площадь 47 кв.м.**

1	671360,23	2268531,35
2	671388,01	2268559,99
3	671387,51	2268560,65

Инов. № подл.	Подпись и дата	Взам. инв. №

Изм.	Кодум.	Лист	№ док.	Подпись	Дата	03-2018- ПМТЗ-ПЗ	Лист 28
------	--------	------	--------	---------	------	------------------	------------



4	671359,19	2268532,51
Условный номер земельного участка 17		
Площадь 8912 кв.м.		
1	671184,84	2268550,21
2	671176,16	2268548,91
3	671142,89	2268534,74
4	671103,37	2268531,33
5	671080,19	2268560,09
6	671065,60	2268576,83
7	671054,86	2268532,36
8	671082,96	2268504,42
9	671092,04	2268513,29
10	671100,72	2268504,98
11	671091,49	2268495,98
12	671123,88	2268463,87
13	671134,07	2268453,77
14	671138,36	2268457,90
15	671187,69	2268477,80
16	671212,44	2268499,95
17	671210,29	2268503,86
Условный номер земельного участка 18(1)		
Площадь 464 кв.м.		
1	671260,80	2268267,99
2	671271,04	2268259,58
3	671289,20	2268239,44
4	671287,01	2268237,54
5	671289,31	2268234,90
6	671294,92	2268228,44
7	671309,26	2268232,47
8	671312,79	2268236,71
9	671299,79	2268247,98
10	671294,86	2268242,83
11	671265,39	2268269,86
Условный номер земельного участка 18(2)		
Площадь 131 кв.м.		
1	671224,17	2268247,83
2	671229,18	2268248,84
3	671250,68	2268272,92
4	671247,19	2268275,77
Условный номер земельного участка 19(1)		
Площадь 12 кв.м.		
1	671194,15	2268333,71
2	671204,12	2268320,76
3	671204,33	2268317,01

Инов. № подл.	Взам. инв. №
Подпись и дата	

Изм.	Кодум.	Лист	Модок.	Подпись	Дата	03-2018- ПМТЗ-ПЗ	Лист
							29



4	671204,82	2268316,52
5	671205,23	2268321,08
Условный номер земельного участка 19(2)		
Площадь 34 кв.м.		
1	671161	2268335
2	671178	2268351
3	671186	2268344
4	671187	2268344
5	671178	2268353
6	671161	2268335
Условный номер земельного участка 20		
Площадь 5 кв.м.		
1	671161,00	2268334,62
2	671160,60	2268335,10
3	671154,71	2268329,25
4	671155,04	2268328,91
Условный номер земельного участка 21		
Площадь 99 кв.м.		
1	671152,69	2268376,38
2	671149,70	2268375,65
3	671156,17	2268370,06
4	671164,14	2268363,17
5	671169,01	2268357,56
6	671171,84	2268360,38
7	671155,13	2268376,98
Условный номер земельного участка 22		
Площадь 24 кв.м.		
1	671294,82	2268598,99
2	671303,03	2268602,60
3	671299,55	2268606,88
Условный номер земельного участка 23		
Площадь 343 кв.м.		
1	671394,31	2268587,72
2	671399,67	2268580,22
3	671393,67	2268575,17
4	671394,62	2268574,19
5	671380,80	2268560,44
6	671371,50	2268571,49
7	671379,92	2268578,86
Условный номер земельного участка 24		
Площадь 1227 кв.м.		
1	671151,44	2268386,34
2	671125,27	2268377,55
3	671113,45	2268375,60

Инов. № подл.	Взам. инв. №
Подпись и дата	

Изм.	Кодум.	Лист	№ док.	Подпись	Дата	03-2018- ПМТЗ-ПЗ	Лист
							30



4	671111,83	2268375,96
5	671106,84	2268379,08
6	671105,28	2268385,52
7	671105,51	2268402,08
8	671105,97	2268404,20
9	671107,53	2268407,69
10	671109,53	2268410,39
11	671113,21	2268414,24
12	671113,56	2268416,06
13	671112,76	2268418,42
14	671111,89	2268419,45
15	671115,69	2268423,11
16	671124,97	2268413,55
17	671135,15	2268403,22
Условный номер земельного участка 25		
Площадь 180 кв.м.		
1	671081,29	2268502,80
2	671089,97	2268494,52
3	671100,72	2268504,98
4	671092,04	2268513,29

Координаты характерных точек образуемых земельных участков (частей земельных участков), расположенных в границах зоны планируемого размещения линейных объектов, подлежащих реконструкции в связи с изменением их местоположения

Условный номер земельного участка 26 Площадь 519 кв.м.		
1	672038,29	2268860,31
2	672048,99	2268856,41
3	672049,93	2268853,63
4	672062,44	2268854,10
5	672065,77	2268853,80
6	672101,63	2268883,56
7	672046,50	2268861,92
8	672038,30	2268860,31
Условный номер земельного участка 27 Площадь 413 кв.м.		
1	671016,05	2268628,94
2	670965,05	2268637,88
3	670963,32	2268636,33
4	670974,05	2268626,79
5	670986,46	2268622,97

Инв. № подл.	Подпись и дата	Взам. инв. №

6	670999,74	2268624,25
7	671009,20	2268622,14
Условный номер земельного участка 28		
Площадь 17 кв.м.		
1	671573,94	2268643,98
2	671579,52	2268646,21
3	671578,64	2268648,79
4	671572,95	2268646,87
Условный номер земельного участка 29		
Площадь 276 кв.м.		
1	671305,76	2268520,98
2	671316,77	2268532,20
3	671296,52	2268531,40
4	671283,14	2268526,02
5	671266,04	2268514,78
6	671268,80	2268511,53
7	671273,35	2268511,51
8	671276,50	2268512,92
9	671296,07	2268530,96
Условный номер земельного участка 30		
Площадь 139 кв.м.		
1	671243,68	2268485,41
2	671258,59	2268498,33
3	671260,84	2268502,13
4	671261,12	2268505,81
5	671258,55	2268508,82
6	671241,30	2268487,56
Условный номер земельного участка 31		
Площадь 6138 кв.м.		
1	671344,70	2268523,27
2	671348,57	2268519,38
3	671333,12	2268506,59
4	671311,11	2268484,72
5	671284,33	2268457,70
6	671279,48	2268452,98
7	671278,55	2268453,83
8	671262,89	2268438,73
9	671263,89	2268437,78
10	671275,64	2268426,60
11	671280,98	2268421,47
12	671299,59	2268403,99
13	671308,83	2268395,25
14	671288,23	2268317,54
15	671302,55	2268294,60

Инов. № подл.	Взам. инв. №
Подпись и дата	

Изм.	Кодум.	Лист	№ док.	Подпись	Дата	03-2018- ПМТЗ-ПЗ	Лист
							32



16	671337,44	2268261,28
17	671362,17	2268235,73
18	671368,87	2268242,29
19	671379,37	2268231,60
20	671357,63	2268210,27
21	671353,45	2268214,50
22	671328,02	2268236,13
23	671340,23	2268249,06
24	671269,55	2268318,69
25	671273,76	2268323,58
26	671279,05	2268329,72
27	671280,45	2268328,06
28	671282,82	2268337,03
29	671273,61	2268345,50
30	671292,64	2268374,04
31	671297,33	2268391,77
32	671255,38	2268431,48
33	671220,95	2268398,29
34	671221,26	2268395,40
35	671222,82	2268394,04
36	671218,22	2268389,15
37	671215,30	2268392,60
38	671209,81	2268387,08
39	671208,93	2268388,85
40	671195,47	2268397,67
41	671206,19	2268415,71
42	671211,43	2268409,54
43	671240,58	2268453,56
44	671245,90	2268460,73
45	671252,08	2268452,72
46	671257,99	2268446,02
47	671264,06	2268452,06
48	671292,86	2268480,68
49	671336,70	2268521,14
50	671339,34	2268518,30

Условный номер земельного участка 32
Площадь 90 кв.м.

1	671318,52	2268428,08
2	671318,51	2268428,07
3	671313,72	2268421,97
4	671321,94	2268414,52
5	671327,31	2268420,45

Инов. № подл.	Взам. инв. №
Подпись и дата	

Изм.	Колуч.	Лист	Лодок.	Подпись	Дата	03-2018- ПМТЗ-ПЗ	Лист
							33



Условный номер земельного участка 33		
Площадь 50 кв.м.		
1	671322,24	2268230,01
2	671316,75	2268224,19
3	671321,13	2268219,83
4	671326,78	2268225,48
Условный номер земельного участка 34		
Площадь 135 кв.м.		
1	670875,30	2268658,54
2	670877,96	2268661,27
3	670852,08	2268686,78
4	670849,53	2268684,21
Условный номер земельного участка 35		
Площадь 799 кв.м.		
1	670888,68	2268672,29
2	670900,91	2268684,87
3	670847,88	2268726,77
4	670842,58	2268720,79
5	670886,91	2268676,80
6	670885,62	2268675,33
Условный номер земельного участка 36		
Площадь 17 кв.м.		
1	671216,19	2268274,75
2	671215,31	2268278,60
3	671210,81	2268278,37
4	671212,06	2268274,55
Условный номер земельного участка 37		
Площадь 10 кв.м.		
1	671149,11	2268335,00
2	671146,52	2268332,40
3	671148,51	2268330,43
4	671151,03	2268333,03
Условный номер земельного участка 38		
Площадь 80 кв.м.		
1	671391,63	2268644,50
2	671393,35	2268640,55
3	671376,57	2268633,32
4	671376,31	2268637,18
5	671375,94	2268638,35
Условный номер земельного участка чзу1		
Площадь 218 кв.м.		
1	672611,80	2268861,88
2	672619,85	2268862,85
3	672612,06	2268889,65

Инов. № подл.	Взам. инв. №
Подпись и дата	

Изм.	Кодум.	Лист	№ док.	Подпись	Дата	03-2018- ПМТЗ-ПЗ	Лист
							34



4	672604,37	2268887,42
Условный номер земельного участка чзу2 Площадь 213 кв.м.		
1	672049,93	2268853,63
2	672048,99	2268856,41
3	672038,29	2268860,31
4	671993,35	2268851,53
5	672032,66	2268853,06
6	672033,91	2268853,04
Условный номер земельного участка чзу3 Площадь 23 кв.м.		
1	671579,52	2268646,21
2	671586,85	2268649,13
3	671585,74	2268651,88
4	671578,54	2268649,07
5	671578,64	2268648,79
6	671578,64	2268648,79
Условный номер земельного участка чзу4 Площадь 90 кв.м.		
1	671547,40	2268633,40
2	671573,94	2268643,98
3	671572,95	2268646,87
4	671546,16	2268636,38
Условный номер земельного участка чзу5 Площадь 95 кв.м.		
1	671520,85	2268622,83
2	671547,40	2268633,40
3	671546,16	2268636,38
4	671519,34	2268625,90
Условный номер земельного участка чзу6 Площадь 100 кв.м.		
1	671494,41	2268612,29
2	671520,85	2268622,83
3	671519,34	2268625,90
4	671492,60	2268615,44
Условный номер земельного участка чзу7 Площадь 93 кв.м.		
1	671467,67	2268601,63
2	671494,41	2268612,29
3	671492,60	2268615,44
4	671492,45	2268615,70
5	671466,38	2268603,87

Инов. № подл.	Взам. инв. №
Подпись и дата	

Изм.	Кодум.	Лист	№ док.	Подпись	Дата	03-2018- ПМТЗ-ПЗ	Лист
							35

Условный номер земельного участка чзу8 Площадь 19 кв.м.		
1	671467,67	2268601,63
2	671466,38	2268603,87
3	671453,82	2268598,17
4	671466,77	2268601,27
Условный номер земельного участка чзу9 Площадь 28 кв.м.		
1	671344,70	2268523,27
2	671342,08	2268526,10
3	671336,70	2268521,14
4	671339,34	2268518,30
Условный номер земельного участка чзу10 Площадь 2123 кв.м.		
1	671292,86	2268480,68
2	671277,03	2268491,69
3	671305,76	2268520,98
4	671296,07	2268530,96
5	671276,50	2268512,92
6	671273,35	2268511,51
7	671268,80	2268511,53
8	671266,04	2268514,78
9	671258,55	2268508,82
10	671261,12	2268505,81
11	671260,84	2268502,13
12	671258,59	2268498,33
13	671243,68	2268485,41
14	671255,95	2268474,31
15	671245,90	2268460,73
16	671252,08	2268452,72
17	671257,99	2268446,02
18	671271,93	2268459,88
Условный номер земельного участка чзу11 Площадь 37 кв.м.		
1	671308,97	2268436,34
2	671284,33	2268457,70
3	671294,62	2268447,05
4	671301,86	2268439,30
5	671305,90	2268438,05
Условный номер земельного участка чзу12 Площадь 295 кв.м.		
1	671313,72	2268421,97
2	671318,51	2268428,07

Инов. № подл.	Взам. инв. №
Подпись и дата	

Изм.	Колуч.	Лист	№ док.	Подпись	Дата	03-2018- ПМТЗ-ПЗ	Лист
							36



3	671310,00	2268435,46
4	671308,97	2268436,34
5	671305,90	2268438,05
6	671301,86	2268439,30
7	671294,62	2268447,05
8	671284,33	2268457,70
9	671279,48	2268452,98
Условный номер земельного участка чзу13		
Площадь 680 кв.м.		
1	671273,76	2268323,58
2	671279,05	2268329,72
3	671229,41	2268388,31
4	671227,98	2268389,56
5	671222,82	2268394,04
6	671218,22	2268389,15
Условный номер земельного участка чзу14		
Площадь 470 кв.м.		
1	671163,48	2268589,10
2	671184,84	2268550,21
3	671208,83	2268553,81
4	671217,54	2268557,21
5	671196,34	2268564,27
6	671185,96	2268562,70
7	671165,15	2268590,36
Условный номер земельного участка чзу15		
Площадь 1776 кв.м.		
1	671103,37	2268531,33
2	671142,89	2268534,74
3	671176,16	2268548,91
4	671184,84	2268550,21
5	671163,48	2268589,10
6	671158,76	2268585,55
7	671176,97	2268561,34
8	671170,48	2268560,42
9	671164,31	2268573,99
10	671159,56	2268571,50
11	671162,56	2268565,76
12	671158,44	2268563,52
13	671161,81	2268557,31
14	671150,57	2268552,50
15	671148,83	2268551,38
16	671146,30	2268556,94
17	671141,66	2268554,42
18	671145,08	2268548,96

Инов. № подл.	Взам. инв. №
Подпись и дата	

Изм.	Кодум.	Лист	№ док.	Подпись	Дата	03-2018- ПМТЗ-ПЗ	Лист
							37



19	671139,83	2268545,56
20	671132,84	2268549,65
21	671128,63	2268547,36
22	671135,74	2268543,30
23	671105,92	2268534,08
24	671108,06	2268537,12
25	671103,83	2268544,88
26	671100,58	2268540,37
27	671096,45	2268545,24
28	671098,10	2268550,35
29	671094,32	2268551,53
30	671093,44	2268548,80
31	671091,85	2268550,67
32	671111,54	2268570,38
33	671107,49	2268574,42
34	671119,73	2268585,33
35	671114,42	2268591,30
36	671079,85	2268560,48
37	671080,19	2268560,09

**Условный номер земельного участка чзу16
Площадь 295 кв.м.**

1	671023,94	2268617,42
2	671031,39	2268613,35
3	671035,95	2268610,85
4	671032,33	2268614,18
5	671036,72	2268618,10
6	671027,38	2268635,54
7	671016,34	2268628,89
8	671016,05	2268628,94
9	671009,20	2268622,14
10	671019,56	2268619,82

**Условный номер земельного участка чзу17
Площадь 200 кв.м.**

1	670852,08	2268686,78
2	670877,96	2268661,27
3	670888,68	2268672,29
4	670885,62	2268675,33
5	670878,24	2268666,90
6	670855,18	2268689,88

**Условный номер земельного участка чзу18
Площадь 194 кв.м.**

1	672652,13	2268763,93
2	672647,79	2268778,60
3	672644,51	2268778,30

Инов. № подл.	Взам. инв. №
Подпись и дата	

Изм.	Кодум.	Лист	№ док.	Подпись	Дата	03-2018- ПМТЗ-ПЗ	Лист
							38



4	672636,09	2268776,19
5	672640,71	2268760,13
Условный номер земельного участка чзу19		
Площадь 56 кв.м.		
1	671156,17	2268370,06
2	671154,70	2268370,85
3	671147,40	2268361,43
4	671144,17	2268363,81
5	671151,15	2268372,79
6	671147,08	2268375,00
7	671149,70	2268375,65

6. Целевое назначение лесов, количественные и качественные характеристики лесного участка, вид (виды) разрешенного использования лесного участка, сведения о нахождении лесного участка в границах особо защитных участков лесов

Проектируемый лесной участок из состава земель лесного фонда расположен в защитных лесах.

Количественные и качественные характеристики проектируемого лесного участка в составе земель лесного фонда составлены на основании данных государственного лесного реестра Березниковского лесничества, Пригородного участкового лесничества и приведены в таблице 3,4.

Виды разрешенного использования лесов, установленные лесохозяйственным регламентом Березниковского лесничества Пермского края на проектируемом лесном участке, приведены в таблице 5.

Проектируемый лесной участок не расположен в границах особо защитных участков лесов.

Границы образуемого лесного участка приведены на чертеже межевания территории.

Инв. № подл.	Подпись и дата	Взам. инв. №	территории.					
						03-2018- ПМТЗ-ПЗ	Лист	
							39	
Изм.	Кодуч.	Лист	Подок.	Подпись	Дата			

Инв № подл	Подп. и дата	Взам. инв. №

Изм.	
Лист	
№ докум.	
Подп.	
Дата	

Таблица 3

Характеристика проектируемого лесного участка в составе земель лесного фонда

Общая площадь – всего, га	В том числе									
	лесные земли					нелесные земли				
	занятые лесными насажде- ниями всего	в том числе покрытые лесными культурами	лесные питомники, плантации	не занятые лесными насаждения ми	итого	дороги	просеки	болота	другие	итого
1	2	3	4	5	6	7	8	9	10	11
0,0533	-	-	-	-	-	-	-	-	0,0533	0,0533

Таблица 4

Характеристика насаждений проектируемого лесного участка в составе земель лесного фонда

Участковое лесничество/ урочище (при наличии)	Целевое назначение лесов (категория защитности)	Номер квартала	Номер выдела	Состав насаждения или характеристика лесного участка при отсутствии насаждения	Площадь (га)/запас древесины (м³)	В том числе по группам возраста древостоя (га/ м³)			
						молод- няки	средне- возрастные	приспе- вающие	спелые и перестойные
1	2	3	4	5	6	7	8	9	10
Пригородное участковое лесничество (Пригородное)	Защитные леса (леса, выполняющие функции защиты природных и иных объектов): защитные полосы лесов, расположенные вдоль железнодорожных путей общего пользования, федеральных автомобильных дорог общего пользования, автомобильных дорог общего пользования, находящихся в собственности субъектов Российской Федерации	190	ч.12	ЛЭП	0,0533	-	-	-	-
Итого:					0,0533	-	-	-	-

01-2018-ПМТ1-ПЗ

Инв. № подл.	Подп. и дата	Взам. инв. №

Изм.	
Лист	
№ докум.	
Подп.	
Дата	

01-2018-ПМТ1-ПЗ

4	Лист
---	------

Таблица 5

Виды разрешенного использования лесов, установленные на проектируемом лесном участке в составе земель лесного фонда

Виды разрешенного использования лесов	Наименование участкового лесничества	Перечень кварталов или их частей входящих лесничеств, хозяйств
1	2	3
Заготовка древесины	Пригородное участковое лесничество (Пригородное)	190
Заготовка живицы		
Заготовка и сбор недревесных лесных ресурсов		
Заготовка пищевых лесных ресурсов и сбор лекарственных растений		
Осуществление видов деятельности в сфере охотничьего хозяйства		
Ведение сельского хозяйства		
Осуществление научно-исследовательской деятельности, образовательной деятельности		
Осуществление рекреационной деятельности		
Создание лесных плантаций и их эксплуатация		
Выращивание лесных плодовых, ягодных, декоративных растений, лекарственных растений		
Выращивание посадочного материала лесных растений (саженцев, сеянцев)		
Выполнение работ по геологическому изучению недр, разработка месторождений полезных ископаемых		
Строительство и эксплуатация водохранилищ и иных искусственных водных объектов, а также гидротехнических сооружений и специализированных портов		
Строительство, реконструкция, эксплуатация линейных объектов		
Переработка древесины и иных лесных ресурсов		
Осуществление религиозной деятельности		