

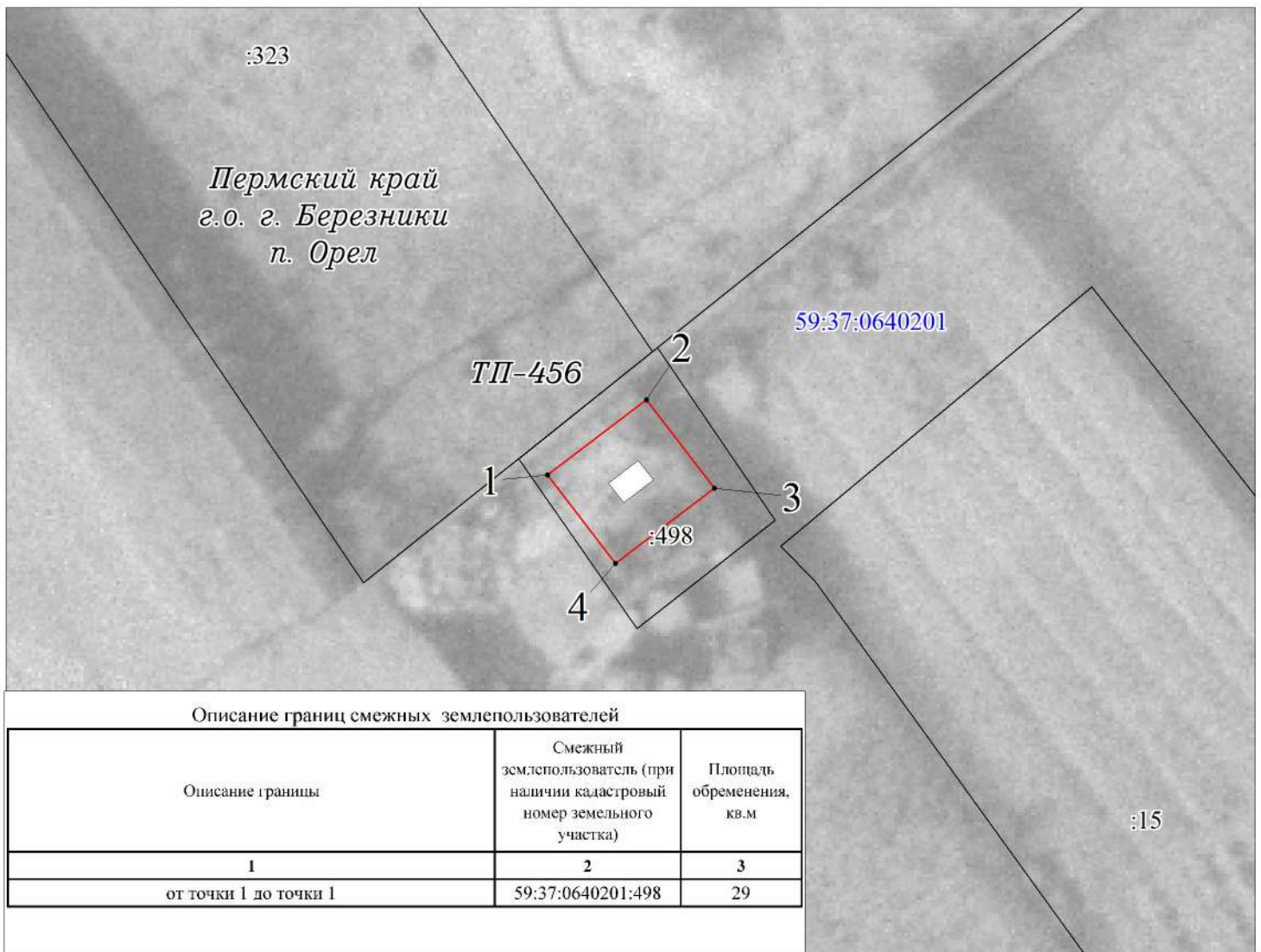
Схема расположения границ публичного сервитута

Объект: ТП-456 250 кВа

Местоположение: Пермский край, г.о. г. Березники, п. Орел

Площадь земель и/или части земельного участка, кв.м: 29

Каталог координат (Система координат МСК-59, зона 2)				
Обозначение характерных точек границ	Координаты, м		Метод определения координат характерной точки	Средняя квадратическая погрешность положения характерной точки (Mt), м
	X	Y		
1	2	3	4	5
1	666322.55	2251945.55	Геодезический метод	0.1
2	666326.01	2251950.11	Геодезический метод	0.1
3	666321.93	2251953.23	Геодезический метод	0.1
4	666318.48	2251948.68	Геодезический метод	0.1
1	666322.55	2251945.55	Геодезический метод	0.1



Описание границ смежных землепользователей

Описание границы	Смежный землепользователь (при наличии кадастровый номер земельного участка)	Площадь обременения, кв.м
1	2	3
от точки 1 до точки 1	59:37:0640201:498	29

Масштаб 1:300

Условные обозначения

- проектные границы публичного сервитута
- 59:37:0640201 -кадастровый номер квартала
- :498 -граница и номер земельного участка,
сведения о котором внесены в ЕГРН
- граница зон с особыми условиями
использования территории (ЗОУИТ)
- ТПП-456 -граница и номер КТП
- 1 - обозначение характерной точки
проектной границы публичного сервитута