

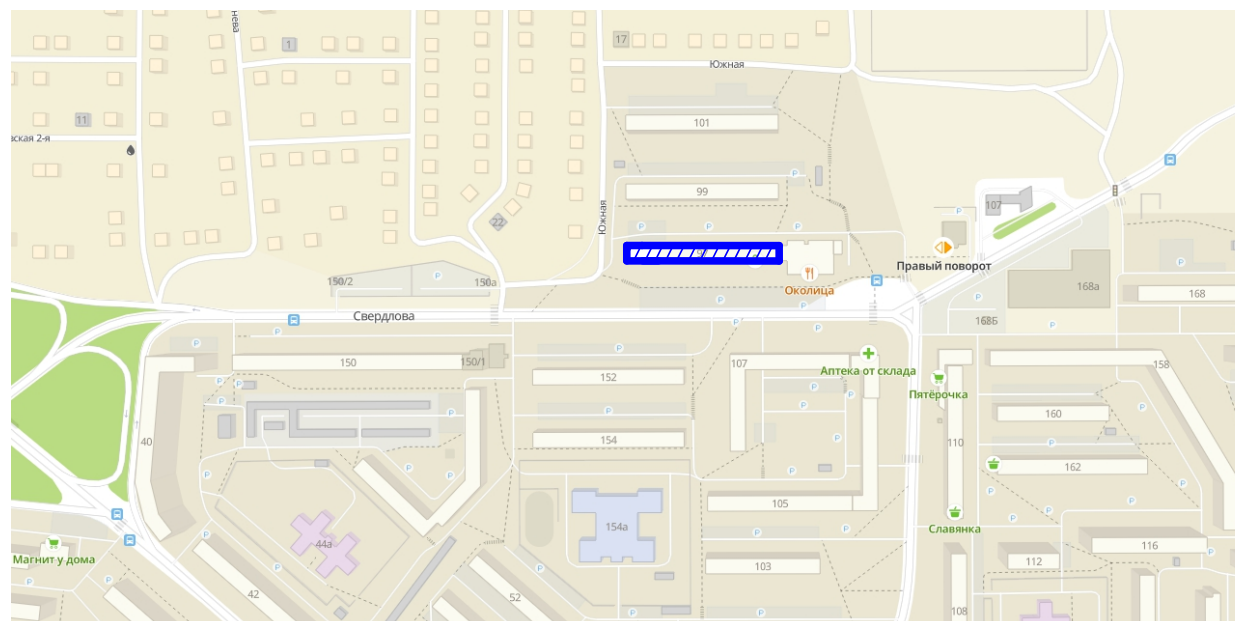
**ТИПОВОЙ ПАСПОРТ ВНЕШНЕГО ОБЛИКА ОБЪЕКТА КАПИТАЛЬНОГО СТРОИТЕЛЬСТВА  
(ТИПОВОЙ КОЛЕРНЫЙ ПАСПОРТ)**

на примере объекта по адресу: Пермский край г. Березники, ул. Свердлова 97


БЕРЕЗНИКИ 2021г.



Ситуационный план размещения объекта



Условные обозначения

 - многоквартирный жилой дом

Инструкция о порядке производства работ, связанных с изменением фасадов и всех наружных частей зданий, строений, сооружений.

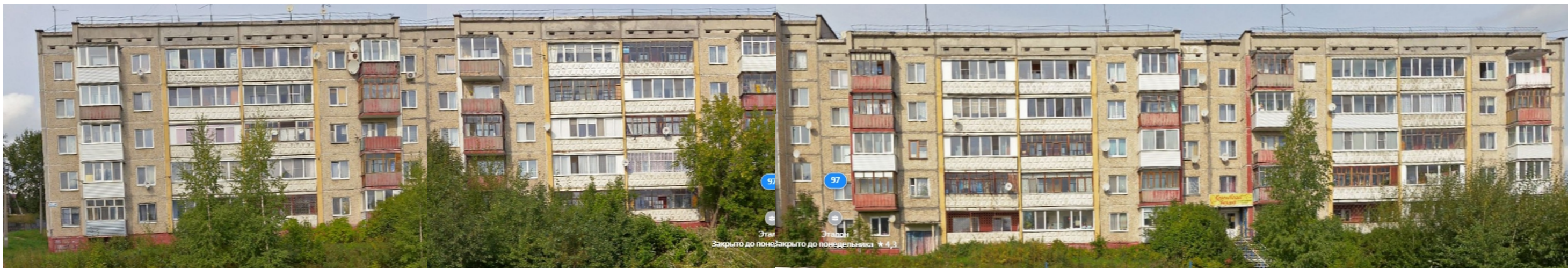
1. Окраска (отделка) фасадов и всех наружных частей зданий, сооружений, строений, расположенных на территории города Березники, производится лишь на основании паспорта внешнего облика объекта капитального строительства (колерного паспорта).
2. До начала процесса окраски (отделки) здания или какого-либо сооружения должны быть произведены работы по капитальному ремонту всех без исключения его наружных частей, подлежащих окраске.
3. Руководителям управляющих компаний, председателям ТСЖ, ЖК до начала ремонта зданий, сообщить собственнику (арендатору) о предстоящих работах на фасаде здания с целью сохранения вывесок либо их демонтажа.
4. Полуразрушенные и разрушенные архитектурные художественно-скульптурные элементы фасада: карнизы, фризы, колонны, пилястры, сандрики, кронштейны, обрамления проемов, различные лепные украшения, барельефы, мозаика, художественная роспись и т.п. подлежат обязательному восстановлению в своем первоначальном виде. Категорически запрещается производить окраску здания без предварительного восстановления указанных элементов декора фасада.
5. Восстановление разрушенных балконов (балконных плит, ограждения) производится по первоначальному виду фасада при наличии технической возможности.
6. Металлические поверхности отдельных элементов фасада: решетки, ограждения балконов и лестниц, элементы входных групп, двери, кронштейны и прочие архитектурно-художественные элементы фасада перед окраской очищаются от грязи, ржавчины, старой краски и покрываются вновь атмосферостойкой краской для металлических поверхностей.
7. В соответствии с ведомостью отделки фасадов типового паспорта внешнего облика капитального строительства на окраску (отделку) здания организация, производящая ремонт здания, составляет пробные образцы цвета, которые наносятся на подготовленную для покраски поверхность стены в уровне 1-го этажа здания (не выше 1,5 метров от земли).
8. Без пробного образца цвета (выкрас колера) окраска (отделка) фасадов здания категорически запрещается.
9. Руководителям управляющих компаний, председателям ТСЖ, ЖК, Фонда капитального ремонта производящих окраску (отделку) и связанных с ремонтом фасадов здания, несут ответственность за выполнение настоящей инструкции и могут быть привлечены к административной ответственности за ее нарушение.
10. Остекление балконов для данной серии домов разрешено, см. Концепцию колористического решения улиц и фасадов города Березники. Предложения по колористическому решению. Общие положения.

Ведомость ссылочных и прилагаемых документов

|   |
|---|
| НАИМЕНОВАНИЕ  |
| <u>Ссылочные документы</u>  |
| Правила благоустройства территории муниципального образования «Город Березники»   |
| Стандартные требования к вывескам и другим информационным конструкциям на территории муниципального образования «Город Березники» |

|          |        |      |       |         |      |   |        |      |        |
|----------|--------|------|-------|---------|------|---|--------|------|--------|
|          |        |      |       |         |      |   |        |      |        |
|          |        |      |       |         |      | Типовой колерный паспорт на примере объекта по адресу:<br>Пермский край, г. Березники, ул. Свердлова 97 |        |      |        |
| Изм.     | Кол.уч | Лист | № док | Подпись | Дата | Жилой дом   | Стадия | Лист | Листов |
| Разраб.  |        |      |       |         |      |   |        | 2    |        |
| Проверил |        |      |       |         |      | Общие данные (окончание)  |        |      |        |
| Н.контр. |        |      |       |         |      |   |        |      |        |

Главный фасад по ул. Свердлова



Дворовой фасад



Боковой фасад со стороны ул. Южная

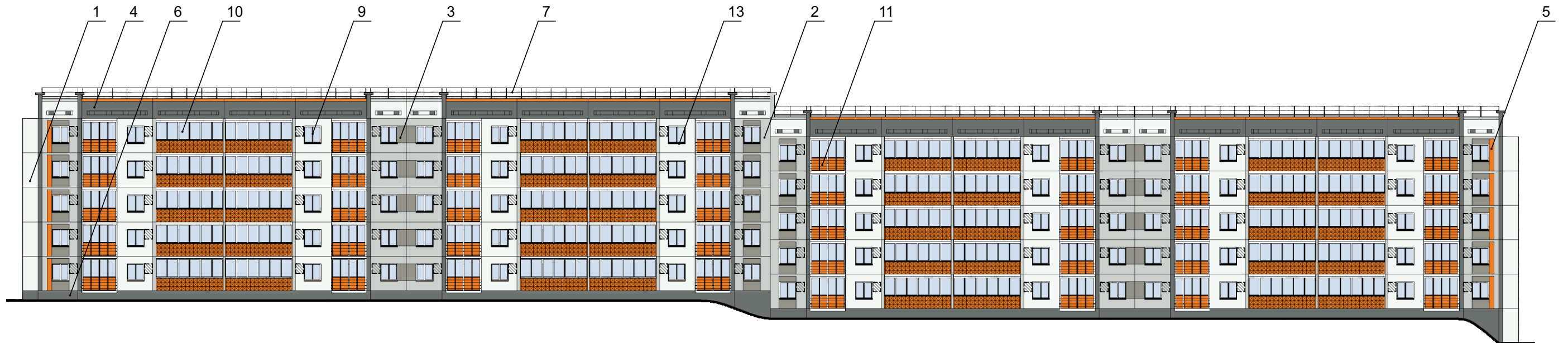


Боковой фасад со стороны двора

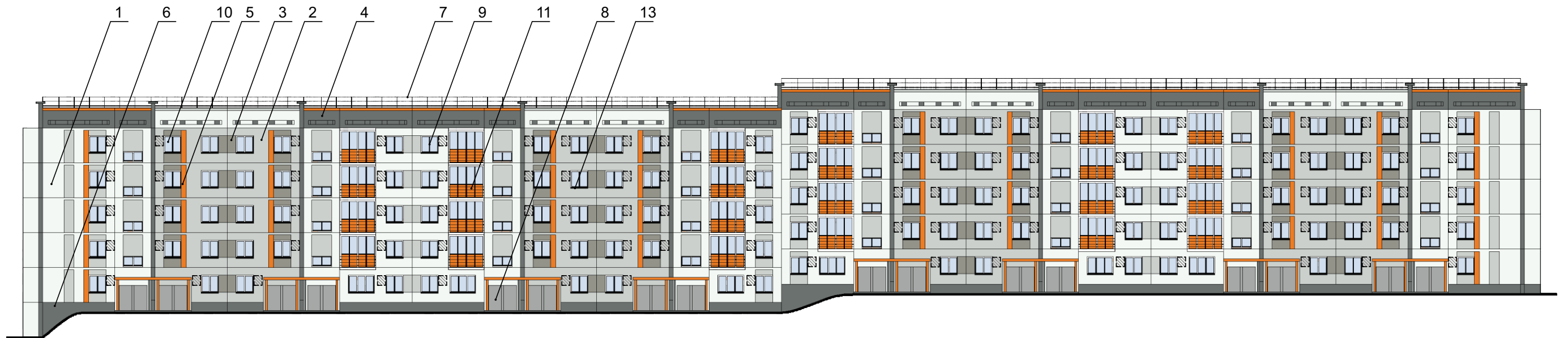


| Изм.     | Кол.уч | Лист | № док | Подпись | Дата |   |  |   |
|----------|--------|------|-------|---------|------|---|--|---|
|          |        |      |       |         |      | Типовой колерный паспорт на примере объекта по адресу:<br>Пермский край, г. Березники, ул. Свердлова 97 |  |   |
| Разраб.  |        |      |       |         |      |   |  |   |
| Проверил |        |      |       |         |      | Жилой дом   |  | 3 |
| Н.контр. |        |      |       |         |      | Существующее состояние фасадов<br>(фотофиксация)  |  |   |

Главный фасад по ул. Свердлова



Дворовой фасад



Условные обозначения

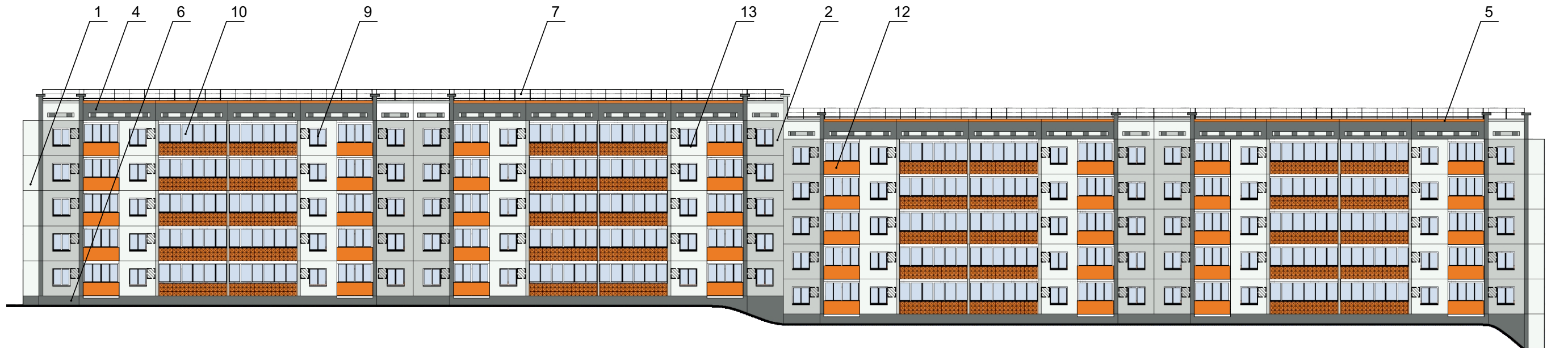
1 -выноска и номер позиции согласно ведомости отделки фасадов см. лист 2



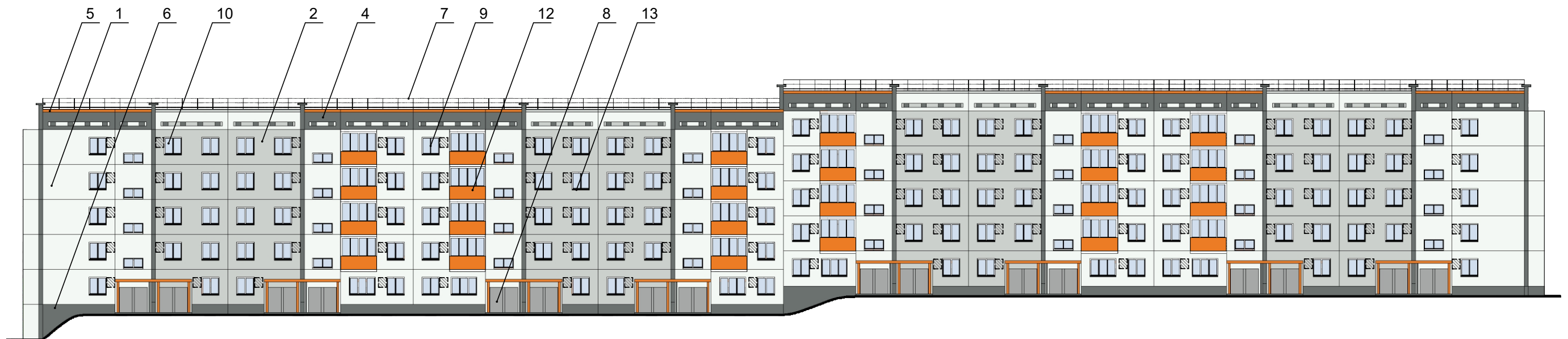
-место допустимого размещения дополнительного оборудования

|          |        |      |       |         |      |   |        |      |        |
|----------|--------|------|-------|---------|------|---|--------|------|--------|
|          |        |      |       |         |      | Типовой колерный паспорт на примере объекта по адресу:<br>Пермский край, г. Березники, ул. Свердлова 97 |        |      |        |
| Изм.     | Кол.уч | Лист | № док | Подпись | Дата | Жилой дом   | Стадия | Лист | Листов |
| Разраб.  |        |      |       |         |      |   |        | 4    |        |
| Проверил |        |      |       |         |      | Главный фасад по ул. Свердлова,<br>дворовой фасад   |        |      |        |
| Н.контр. |        |      |       |         |      |   |        |      |        |

Главный фасад по ул. Свердлова



Дворовой фасад



Примечание

Фасады с упрощенным декоративным решением использовать при невозможности реализации предусмотренного оформления. (см. лист 4)

Условные обозначения

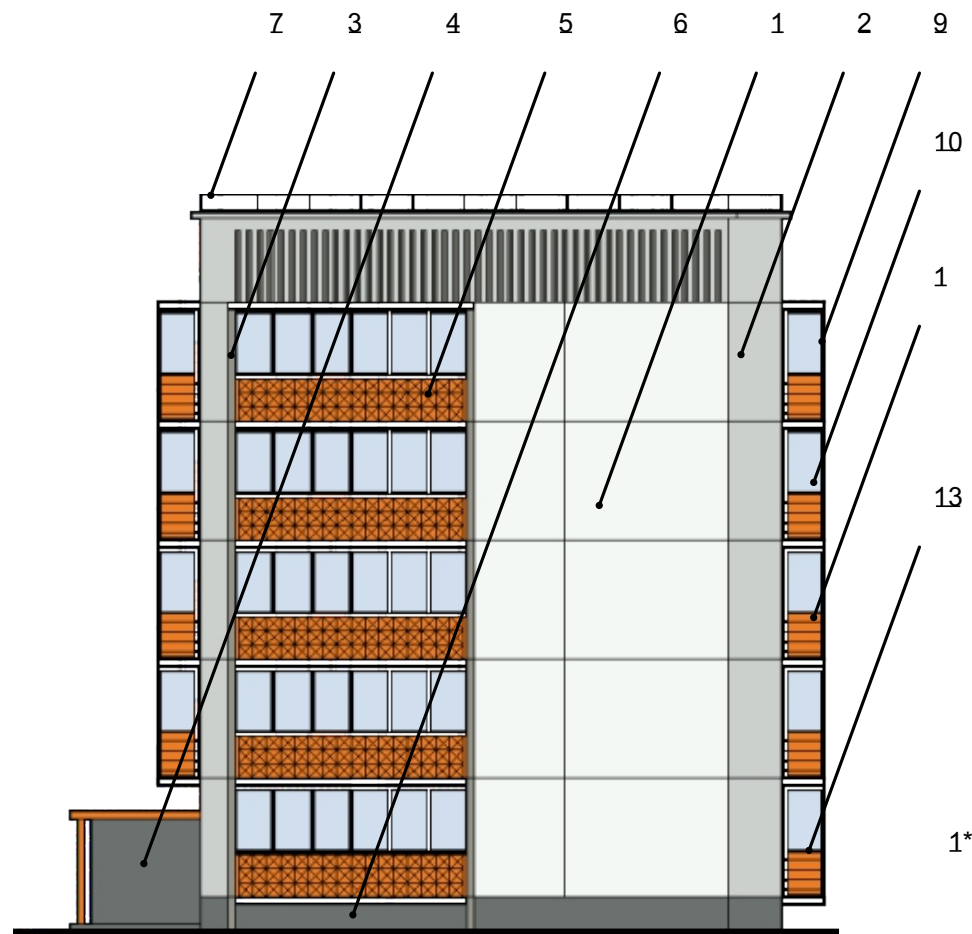
1 -выноска и номер позиции согласно ведомости отделки фасадов см. лист 2



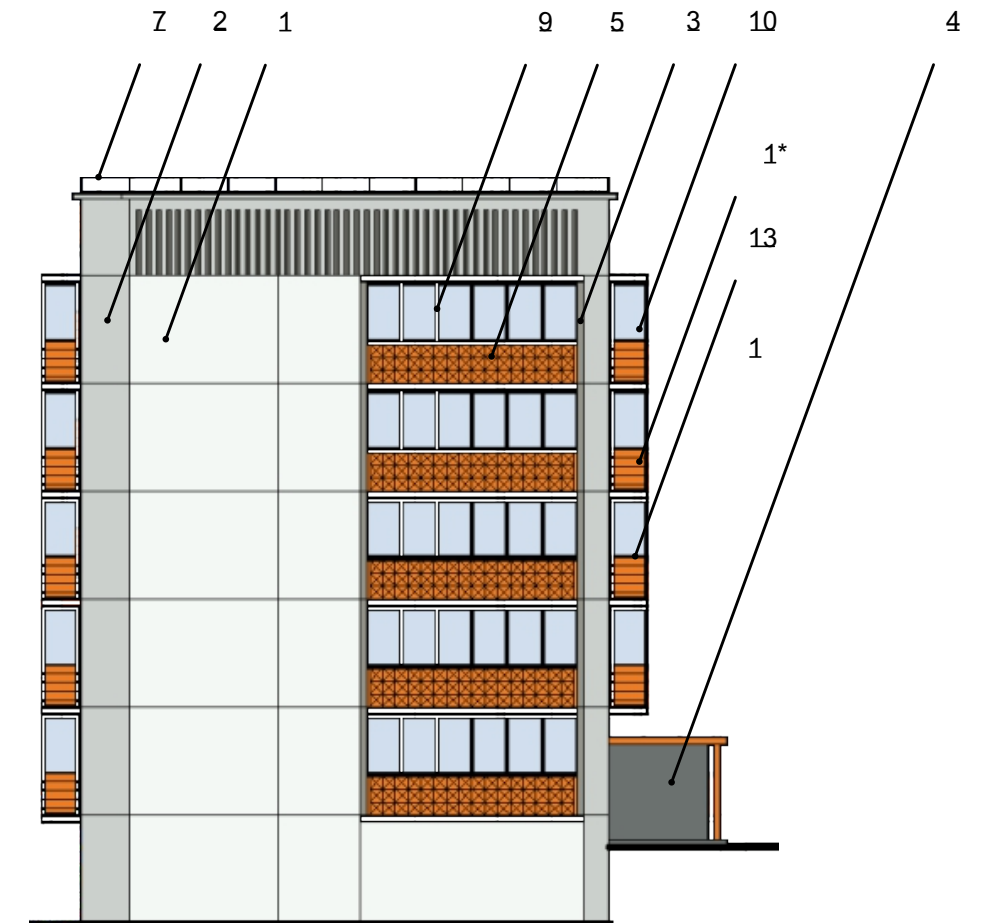
-место допустимого размещения дополнительного оборудования

|          |        |      |       |         |      |   |        |      |        |
|----------|--------|------|-------|---------|------|---|--------|------|--------|
|          |        |      |       |         |      | Типовой колерный паспорт на примере объекта по адресу:<br>Пермский край, г. Березники, ул. Свердлова 97 |        |      |        |
| Изм.     | Кол.уч | Лист | № док | Подпись | Дата | Жилой дом   | Стадия | Лист | Листов |
| Разраб.  |        |      |       |         |      |   |        | 5    |        |
| Проверил |        |      |       |         |      | Главный фасад по ул. Свердлова,<br>дворовой фасад (упрощенный вариант)                                  |        |      |        |
| Н.контр. |        |      |       |         |      |   |        |      |        |

Боковой фасад со стороны ул. Южная



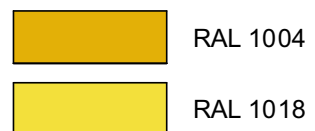
Боковой фасад со стороны двора



Примечание

\* При использовании упрощенного варианта отделки (см. лист 5) 11 позицию заменить на 12 позицию согласно ведомости отделки фасадов см. лист 2

Для оформления акцентных деталей в типовых строениях использовать дополнительные эталоны цвета:



Условные обозначения

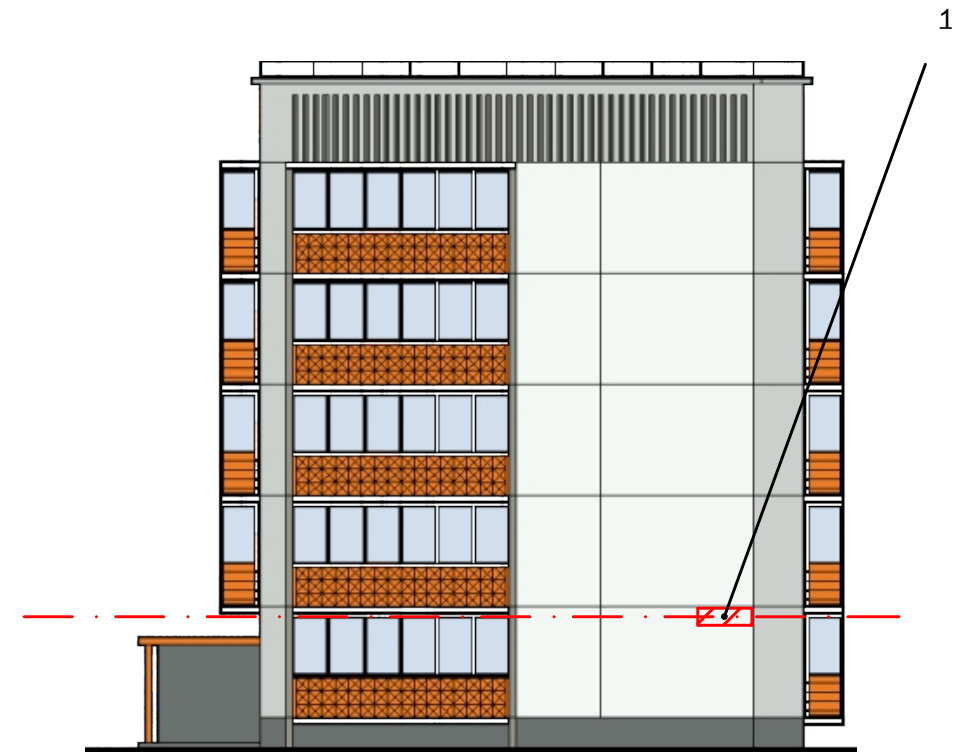
1 -выноска и номер позиции согласно ведомости отделки фасадов см. лист 2

|          |        |      |       |         |      |   |        |      |        |
|----------|--------|------|-------|---------|------|---|--------|------|--------|
|          |        |      |       |         |      | Типовой колерный паспорт на примере объекта по адресу:<br>Пермский край, г. Березники, ул. Свердлова 97 |        |      |        |
| Изм.     | Кол.уч | Лист | № док | Подпись | Дата | Жилой дом   | Стадия | Лист | Листов |
| Разраб.  |        |      |       |         |      |   |        | 6    |        |
| Проверил |        |      |       |         |      | Боковой фасад со стороны ул. Южная,<br>боковой фасад со стороны двора                                   |        |      |        |
| Н.контр. |        |      |       |         |      |   |        |      |        |

Главный фасад по ул. Свердлова



Боковой фасад со стороны ул. Южная



Ведомость размещения вывесок и других информационных конструкций

| № | Название, тип конструкции   | Наличие, тип подсветки |
|---|---|------------------------|
| 1 | Указатель с наименованием улицы и номером дома (2 таблички на здание) | возможна подсветка     |

Условные обозначения



-место допустимого размещения вывесок и других информационных конструкций

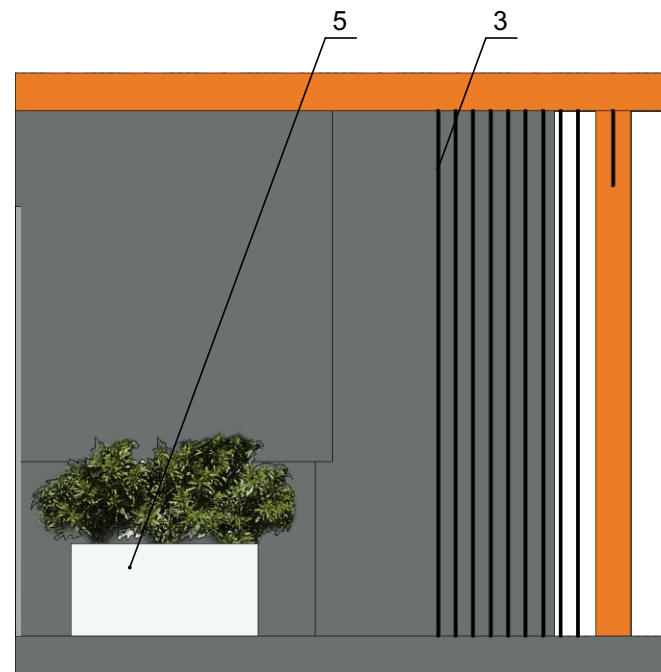
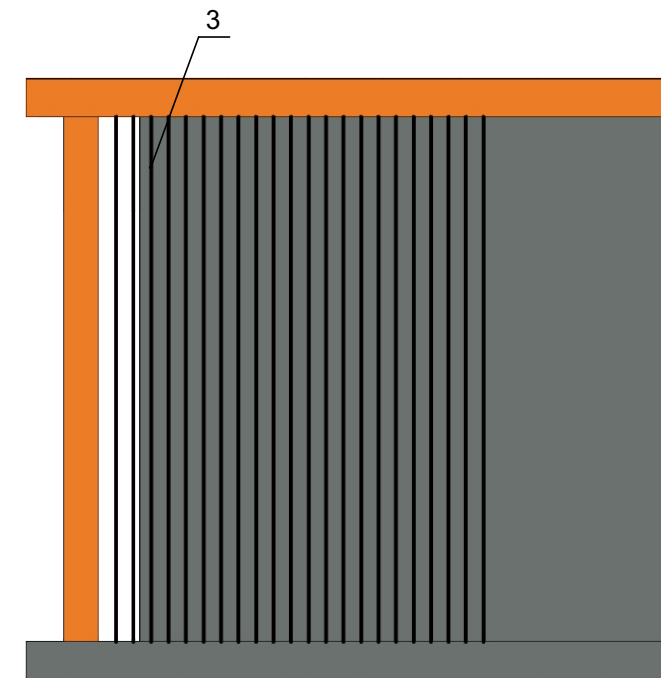
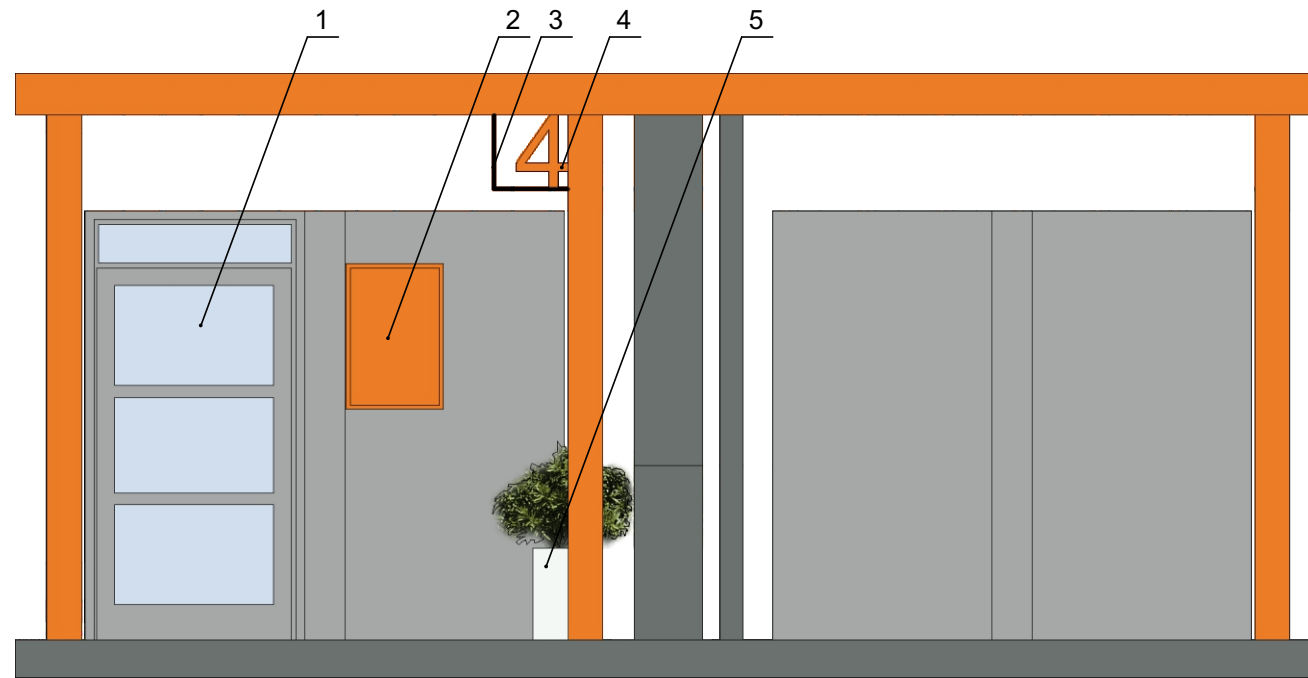


-единая горизонтальная ось размещения вывесок и других информационных конструкций

|          |        |      |       |         |      |   |        |      |        |
|----------|--------|------|-------|---------|------|---|--------|------|--------|
|          |        |      |       |         |      | Типовой колерный паспорт на примере объекта по адресу:<br>Пермский край, г. Березники, ул. Свердлова 97 |        |      |        |
| Изм.     | Кол.уч | Лист | № док | Подпись | Дата | Жилой дом   | Стадия | Лист | Листов |
| Разраб.  |        |      |       |         |      |   |        | 7    |        |
| Проверил |        |      |       |         |      | Размещение вывесок и других информационных конструкций  |        |      |        |
| Н.контр. |        |      |       |         |      |   |        |      |        |



Входная группа



Экспликация

| ПОЗ. | ЭЛЕМЕНТ ВХОДНОЙ ГРУППЫ | ЭТАЛОН ЦВЕТА | ОБОЗНАЧ.  | ВИД ОТДЕЛКИ                            | ПРИМ. |
|------|------------------------|--------------|-----------|--|-------|
| 1    | Входная дверь          |              | RAL 7004  | ПВХ с остеклением                      |       |
| 2    | Доска объявлений       |              | RAL 1011  | Металл с покраской атмосферной краской |       |
| 3    | Ограждения крыльца     |              | RAL 7004  | Металл с покраской атмосферной краской |       |
| 4    | Номер подъезда         |              | RAL 1011  | Металл с покраской атмосферной краской |       |
| 5    | Вазон с растением      |              | RAL 90 03 |  |       |

Примечание

Для оформления входной группы входную дверь предлагается выполнить с остеклением для повышения светопропускаемости.

Условные обозначения

-выноска и номер позиции согласно экспликации



|          |         |      |       |         |      |   |        |      |        |
|----------|---------|------|-------|---------|------|---|--------|------|--------|
|          |         |      |       |         |      | Типовой колерный паспорт на примере объекта по адресу:<br>Пермский край, г. Березники, ул. Свердлова 97 |        |      |        |
| Изм.     | Кол.уч. | Лист | № док | Подпись | Дата |   |        |      |        |
| Разраб.  |         |      |       |         |      | Жилой дом   | Стадия | Лист | Листов |
| Проверил |         |      |       |         |      |   |        | 8    |        |
| Н.контр. |         |      |       |         |      | Предложение по оформлению<br>входных групп  |        |      |        |
|          |         |      |       |         |      |   |        |      |        |