

**ТИПОВОЙ ПАСПОРТ ВНЕШНЕГО ОБЛИКА ОБЪЕКТА КАПИТАЛЬНОГО СТРОИТЕЛЬСТВА
(ТИПОВОЙ КОЛЕРНЫЙ ПАСПОРТ)**

на примере объекта по адресу: Пермский край, г. Березники, ул. Свердлова 130

БЕРЕЗНИКИ 2021г.

Ведомость чертежей основного комплекта

Лист	Наименование	Примечание
1	Общие данные (начало)	
2	Общие данные (окончание)	
3	Существующее состояние фасадов (фотофиксация)	
4	Главный фасад по ул. Свердлова, дворовой фасад	
5	Боковой фасад со стороны ул. Свердлова, боковой фасад со стороны двора	
6	Размещение вывесок и других информационных конструкций	
7	Предложение по оформлению входных групп	

Пояснительная записка

Объект капитального строительства: 5-и этажный жилой дом, расположенный по адресу: Пермский край, г. Березники, ул. Свердлова 130.
Год постройки: 1971
Нахождение в границах зон культурного наследия: нет.
 Материал наружных стен: железобетонные панели.
 Тип кровли: плоская.
 Оконные блоки: стеклопакет ПВХ.
 Дверные блоки (входные группы): ПВХ, металлические.
Ранее разработанные колерные паспорта: нет.

Общие указания по применению типового колерного паспорта

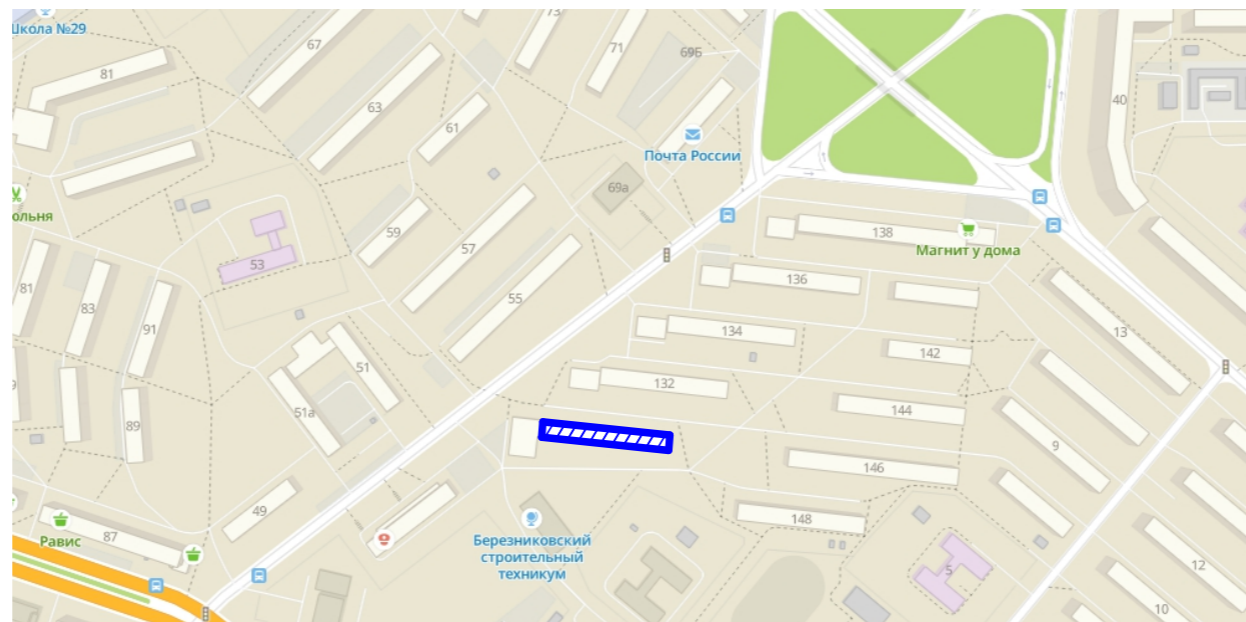
Типовой колерный паспорт внешнего облика объекта капитального строительства является методическим руководством при разработке проектной документации раздел Архитектурные решения (цветовое решение фасадов) для аналогичной типологии /серии домов, построенных на территории города Березники в 1970-1980 годы.

Ведомость отделки фасадов


ПОЗ.	ЭЛЕМЕНТ ФАСАДА	ЭТАЛОН ЦВЕТА	ОБОЗНАЧ.	ВИД ОТДЕЛКИ	ПРИМ.
1	Поле стен		RAL 9003	Фасадная краска	
2	Поле стен		RAL 7035	Фасадная краска	
3	Поле стен		RAL 7030	Фасадная краска	
4	Поле стен		RAL 7005	Фасадная краска	
5	Поле стен		RAL 100 70 60	Фасадная краска	
6	Цоколь		RAL 7005	Фасадная краска	
7	Ограждения балкона		RAL 9003	Покраска по гладкой панели	
8	Двери входной группы		RAL 7004	Металл с покраской атмосферной краской	
9	Переплеты оконных проемов, балконных дверей, входных групп		RAL 9010	ПВХ	
10	Остекление			Стеклопакет	
11	Отливы		RAL 9010	Металл, заводская окраска	

Изм.	Кол.уч	Лист	№ док	Подпись	Дата			
						Типовой колерный паспорт на примере объекта по адресу: Пермский край, г. Березники, ул. Свердлова 130		
Разраб.								
Проверил						Жилой дом		
							1	7
Н.контр.						Общие данные (начало)		

Ситуационный план размещения объекта



Условные обозначения

 - многоквартирный жилой дом

Инструкция о порядке производства работ, связанных с изменением фасадов и всех наружных частей зданий, строений, сооружений.

1. Окраска (отделка) фасадов и всех наружных частей зданий, сооружений, строений, расположенных на территории города Березники, производится лишь на основании паспорта внешнего облика объекта капитального строительства (колерного паспорта).
2. До начала процесса окраски (отделки) здания или какого-либо сооружения должны быть произведены работы по капитальному ремонту всех без исключения его наружных частей, подлежащих окраске.
3. Руководителям управляющих компаний, председателям ТСЖ, ЖК до начала ремонта зданий, сообщить собственнику (арендатору) о предстоящих работах на фасаде здания с целью сохранения вывесок либо их демонтажа.
4. Полуразрушенные и разрушенные архитектурные художественно-скульптурные элементы фасада: карнизы, фризы, колонны, пилястры, сандрики, кронштейны, обрамления проемов, различные лепные украшения, барельефы, мозаика, художественная роспись и т.п. подлежат обязательному восстановлению в своем первоначальном виде. Категорически запрещается производить окраску здания без предварительного восстановления указанных элементов декора фасада.
5. Восстановление разрушенных балконов (балконных плит, ограждения) производится по первоначальному виду фасада при наличии технической возможности.
6. Металлические поверхности отдельных элементов фасада: решетки, ограждения балконов и лестниц, элементы входных групп, двери, кронштейны и прочие архитектурно-художественные элементы фасада перед окраской очищаются от грязи, ржавчины, старой краски и покрываются вновь атмосферостойкой краской для металлических поверхностей.
7. В соответствии с ведомостью отделки фасадов типового паспорта внешнего облика капитального строительства на окраску (отделку) здания организация, производящая ремонт здания, составляет пробные образцы цвета, которые наносятся на подготовленную для покраски поверхность стены в уровне 1-го этажа здания (не выше 1,5 метров от земли).
8. Без пробного образца цвета (выкрас колера) окраска (отделка) фасадов здания категорически запрещается.
9. Руководителям управляющих компаний, председателям ТСЖ, ЖК, Фонда капитального ремонта производящих окраску (отделку) и связанных с ремонтом фасадов здания, несут ответственность за выполнение настоящей инструкции и могут быть привлечены к административной ответственности за ее нарушение.
10. Остекление балконов для данной серии домов разрешено, см. Концепцию колористического решения улиц и фасадов города Березники. Предложения по колористическому решению. Общие положения.

Ведомость ссылочных и прилагаемых документов

НАИМЕНОВАНИЕ
<u>Ссылочные документы</u>
Правила благоустройства территории муниципального образования «Город Березники»
Стандартные требования к вывескам и другим информационным конструкциям на территории муниципального образования «Город Березники»

						Типовой колерный паспорт на примере объекта по адресу: Пермский край, г. Березники, ул. Свердлова 130			
Изм.	Кол.уч	Лист	№ док	Подпись	Дата	Жилой дом	Стадия	Лист	Листов
Разраб.								2	
Проверил						Общие данные (окончание)			
Н.контр.									

Главный фасад по ул. Свердлова



Боковой фасад со стороны ул. Свердлова



Дворовой фасад



Боковой фасад со стороны двора



						Типовой колерный паспорт на примере объекта по адресу: Пермский край, г. Березники, ул. Свердлова 130			
Изм.	Кол.уч	Лист	№ док	Подпись	Дата	Жилой дом	Стадия	Лист	Листов
Разраб.								3	
Проверил						Существующее состояние фасадов (фотофиксация)			
Н.контр.									

Главный фасад по ул. Свердлова



Дворовой фасад



Условные обозначения

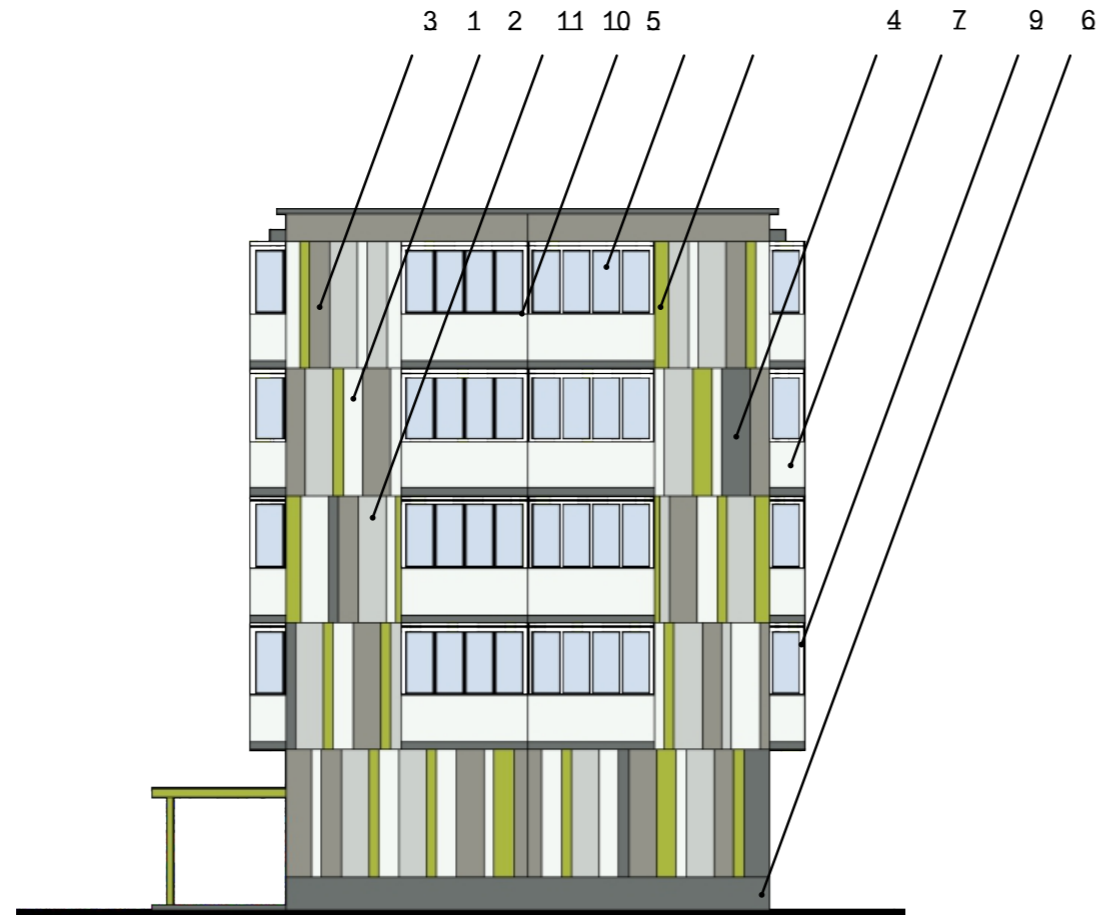
1 -выноска и номер позиции согласно ведомости отделки фасадов см. лист 2



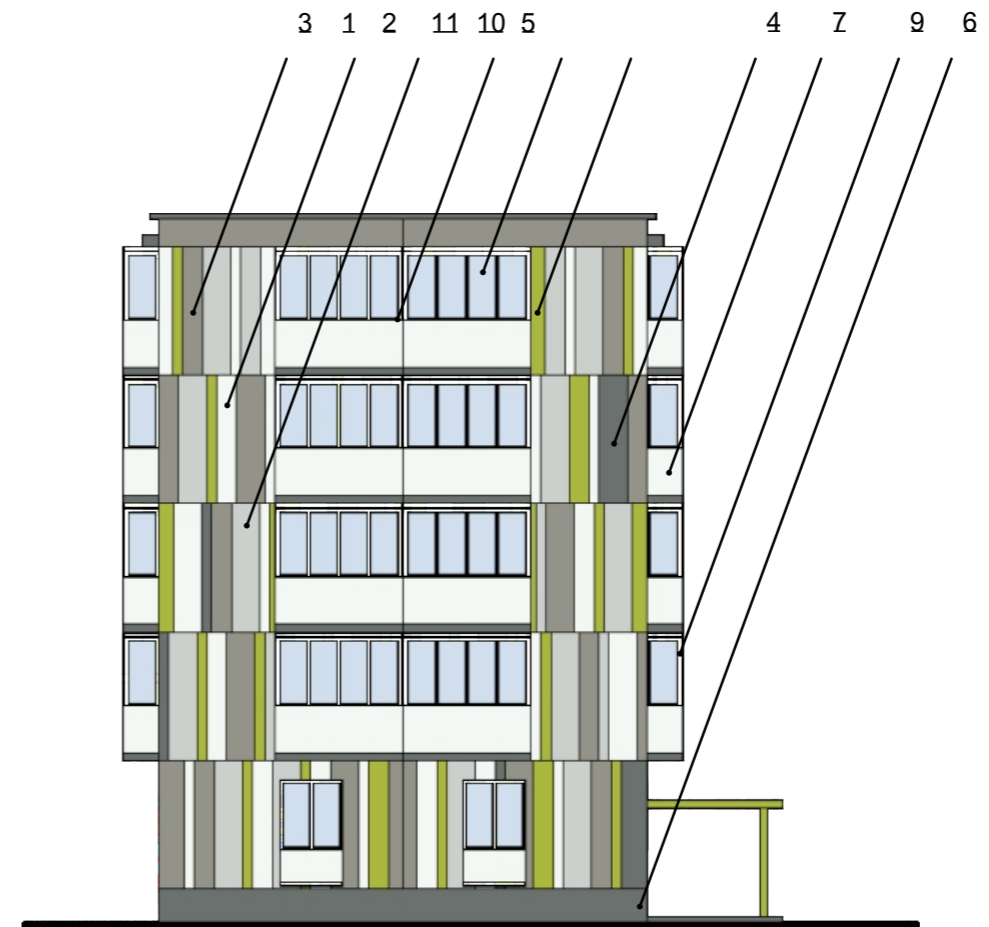
-место допустимого размещения дополнительного оборудования

						Типовой колерный паспорт на примере объекта по адресу: Пермский край, г. Березники, ул. Свердлова 130			
Изм.	Кол.уч	Лист	№ док	Подпись	Дата	Жилой дом	Стадия	Лист	Листов
Разраб.								4	
Проверил						Главный фасад по ул. Свердлова, дворовой фасад			
Н.контр.									

Боковой фасад со стороны ул. Свердлова



Боковой фасад со стороны двора



Условные обозначения

-выноска и номер позиции согласно ведомости отделки фасадов см. лист 2



						Типовой колерный паспорт на примере объекта по адресу: Пермский край, г. Березники, ул. Свердлова 130			
Изм.	Кол.уч	Лист	№ док	Подпись	Дата	Жилой дом	Стадия	Лист	Листов
Разраб.								5	
Проверил									
Н.контр.						Боковой фасад со стороны ул. Свердлова, боковой фасад со стороны двора			

Главный фасад по ул. Свердлова

Боковой фасад



Ведомость размещения вывесок и других информационных конструкций

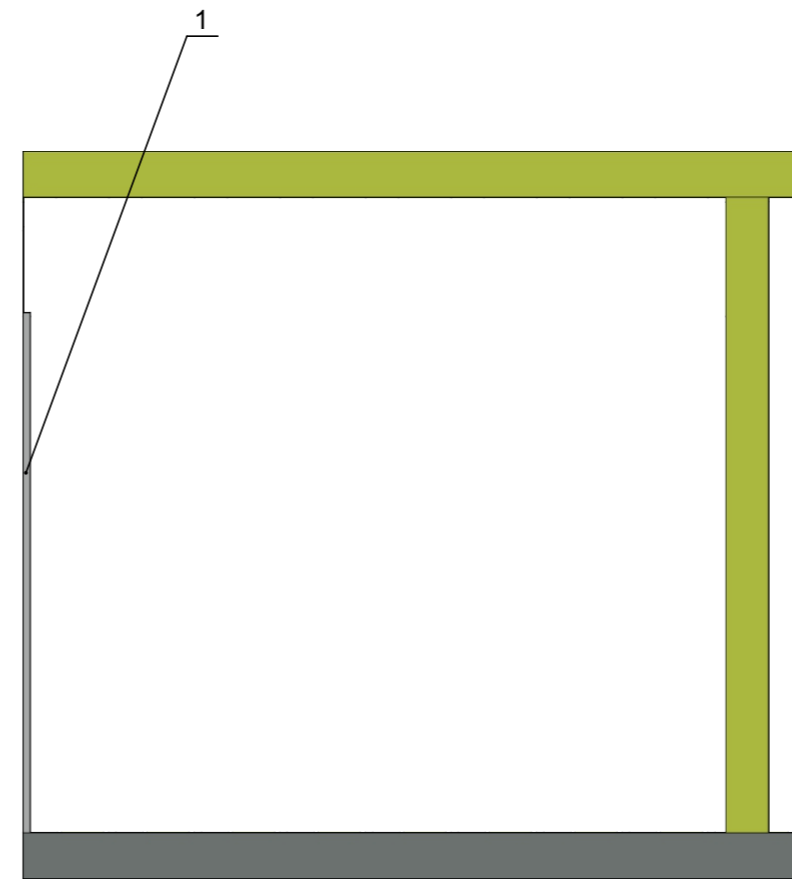
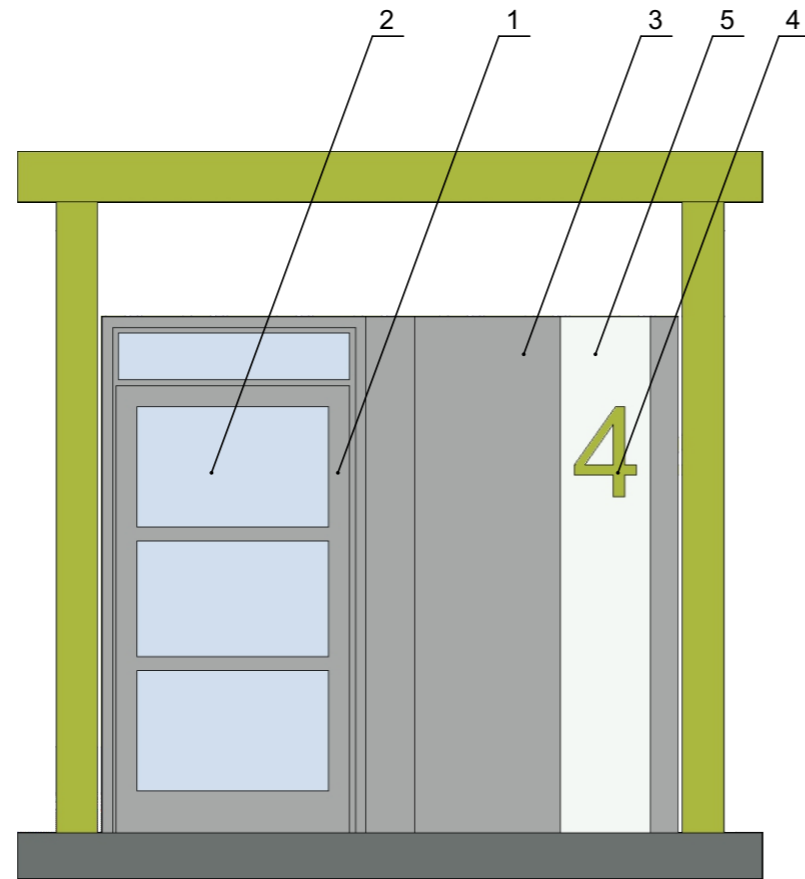
№	Название, тип конструкции	Эталон цвета	Наличие, тип подсветки
1	Указатель с наименованием улицы и номером дома (2 таблички на здание)	фирменные цвета	возможна подсветка

Условные обозначения

----- -единая горизонтальная ось размещения вывесок и других информационных конструкций

Изм.	Кол.уч.	Лист	№ док	Подпись	Дата				
						Типовой колерный паспорт на примере объекта по адресу: Пермский край, г. Березники, ул. Свердлова 130			
Разраб.						Жилой дом	Стадия	Лист	Листов
Проверил								6	
Н.контр.						Размещение вывесок и других информационных конструкций			

Входная группа



Примечание

Для оформления входной группы входную дверь предлагается выполнить с остеклением для повышения светопропускаемости.

Условные обозначения

-выноска и номер позиции согласно экспликации



Экспликация

ПОЗ.	ЭЛЕМЕНТ ВХОДНОЙ ГРУППЫ	ЭТАЛОН ЦВЕТА	ОБОЗНАЧ.	ВИД ОТДЕЛКИ	ПРИМ.
1	Входная дверь		RAL 7004	ПВХ с остеклением	
2	Остекление			Стеклопакет	
3	Входная группа		RAL 7004	Металл с покраской атмосферной краской	
4	Номер подъезда		RAL 1011	Металл с покраской атмосферной краской	
5	Входная группа. Декоративный элемент		RAL 90 03	Металл с покраской атмосферной краской	

						Типовой колерный паспорт на примере объекта по адресу: Пермский край, г. Березники, ул. Свердлова 130			
Изм.	Кол.уч	Лист	№ док	Подпись	Дата				
Разраб.						Жилой дом	Стадия	Лист	Листов
Проверил								7	
Н.контр.						Предложение по оформлению входных групп			