

**ТИПОВОЙ ПАСПОРТ ВНЕШНЕГО ОБЛИКА ОБЪЕКТА КАПИТАЛЬНОГО СТРОИТЕЛЬСТВА
(ТИПОВОЙ КОЛЕРНЫЙ ПАСПОРТ)**









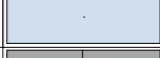




на примере объекта по адресу: Пермский край, г. Березники, пр. Советский 50

2021г.

Ведомость чертежей основного комплекта

Лист	Наименование	Примечание
1	Общие данные (начало)	
2	Общие данные (окончание)	
3	Существующее состояние фасадов (фотофиксация)	
4	Существующее состояние фасадов (фотофиксация)	
5	Главный фасад по ул. Карла Маркса, главный фасад по пр. Советский	
6	Дворовой фасад, боковой фасад со стороны пр. Советский, боковой фасад со стороны ул. Карла Маркса	
7	Размещение вывесок и других информационных конструкций	
8	Размещение вывесок и других информационных конструкций	
9	Предложение по архитектурной подсветке	
10	Визуализация архитектурной подсветки	

Ведомость отделки фасадов

ПОЗ.	ЭЛЕМЕНТ ФАСАДА	ЭТАЛОН ЦВЕТА	ОБОЗНАЧ.	ВИД ОТДЕЛКИ	ПРИМ.
1	Поле стен		RAL 100 85 20	Штукатурка, фасадная краска	
2	Поле стен		RAL 100 85 30	Штукатурка, фасадная краска	
3	Декоративные элементы		RAL 9003	Штукатурка, фасадная краска	
4	Цоколь		RAL 060 50 20	Штукатурка, фасадная краска	
5	Ограждения балкона, кровли, пожарные лестницы		RAL 7004	Металл с покраской атмосферной краской	
6	Ограждения крылец		RAL 7004	Металл с покраской атмосферной краской	
7	Переплеты оконных проемов, балконных дверей, входных групп		RAL 9010	ПВХ	
8	Входные группы		RAL 9006	Покраска по металлу	
9	Остекление			Стеклопакет	
10	Кровля		RAL 9006	Оцинкованная сталь	
11	Водосточная система		RAL 9003	Заводская окраска	
12	Отливы		RAL 9010	Металл, заводская окраска	
13	Козырьки		RAL 9006	Оцинкованная сталь	

Пояснительная записка

Объект капитального строительства: 6-ти этажный (в т.ч. 1 подземный эт.) жилой дом, расположенный по адресу: Пермский край, г. Березники, пр. Советский 50.

Год постройки: 1953

Нахождение в границах зон культурного наследия: нет.

Материал наружных стен: кирпичные.

Тип кровли: скатная.

Оконные блоки: стеклопакет ПВХ.

Дверные блоки (входные группы): ПВХ, металлические.

Ранее разработанные колерные паспорта: нет.

Общие указания по применению типового колерного паспорта

Типовой колерный паспорт внешнего облика объекта капитального строительства является методическим руководством при разработке проектной документации раздел Архитектурные решения (цветовое решение фасадов) для аналогичной типологии/серии домов, построенных на территории города Березники в 1950-1955 годы.

Изм.	Кол.уч	Лист	№ док	Подпись	Дата			
						Типовой колерный паспорт на примере объекта по адресу: Пермский край, г. Березники, пр. Советский 50.		
Разраб.								
Проверил						Жилой дом		
							1	10
Н.контр.						Общие данные (начало)		

Главный фасад по ул. Карла Маркса



Главный фасад по пр. Советский

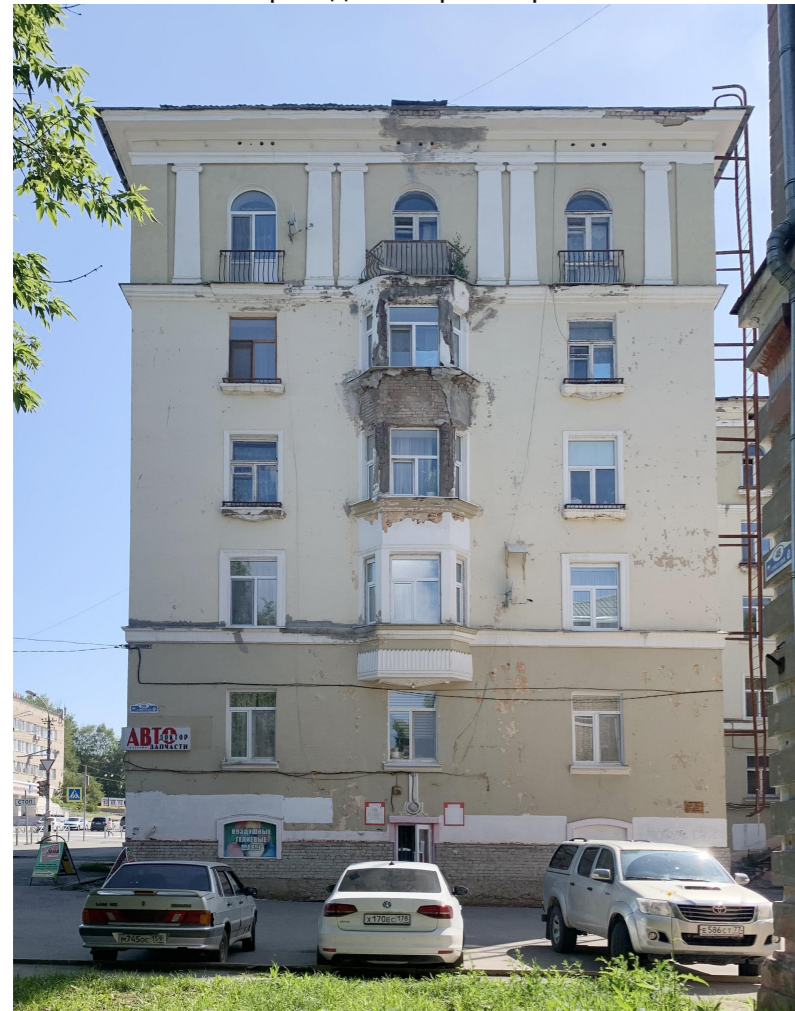


Фрагменты главного фасада по ул. Карла Маркса



Изм.	Кол.уч	Лист	№ док	Подпись	Дата	Типовой колерный паспорт на примере объекта по адресу: Пермский край, г. Березники, пр. Советский 50.			
Разраб.						Жилой дом	Стадия	Лист	Листов
Проверил								3	
Н.контр.						Существующее состояние фасадов (фотофиксация)			

Боковой фасад со стороны пр. Советский



Дворовой фасад



Боковой фасад со стороны ул. Карла Маркса

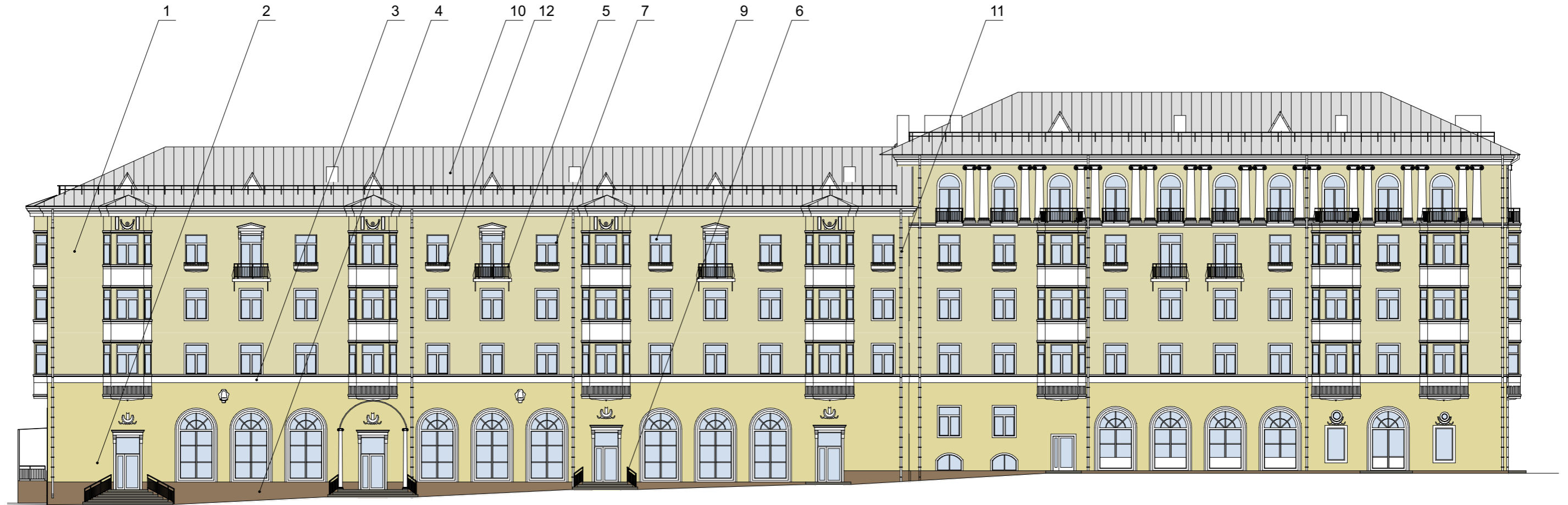


Дворовой фасад

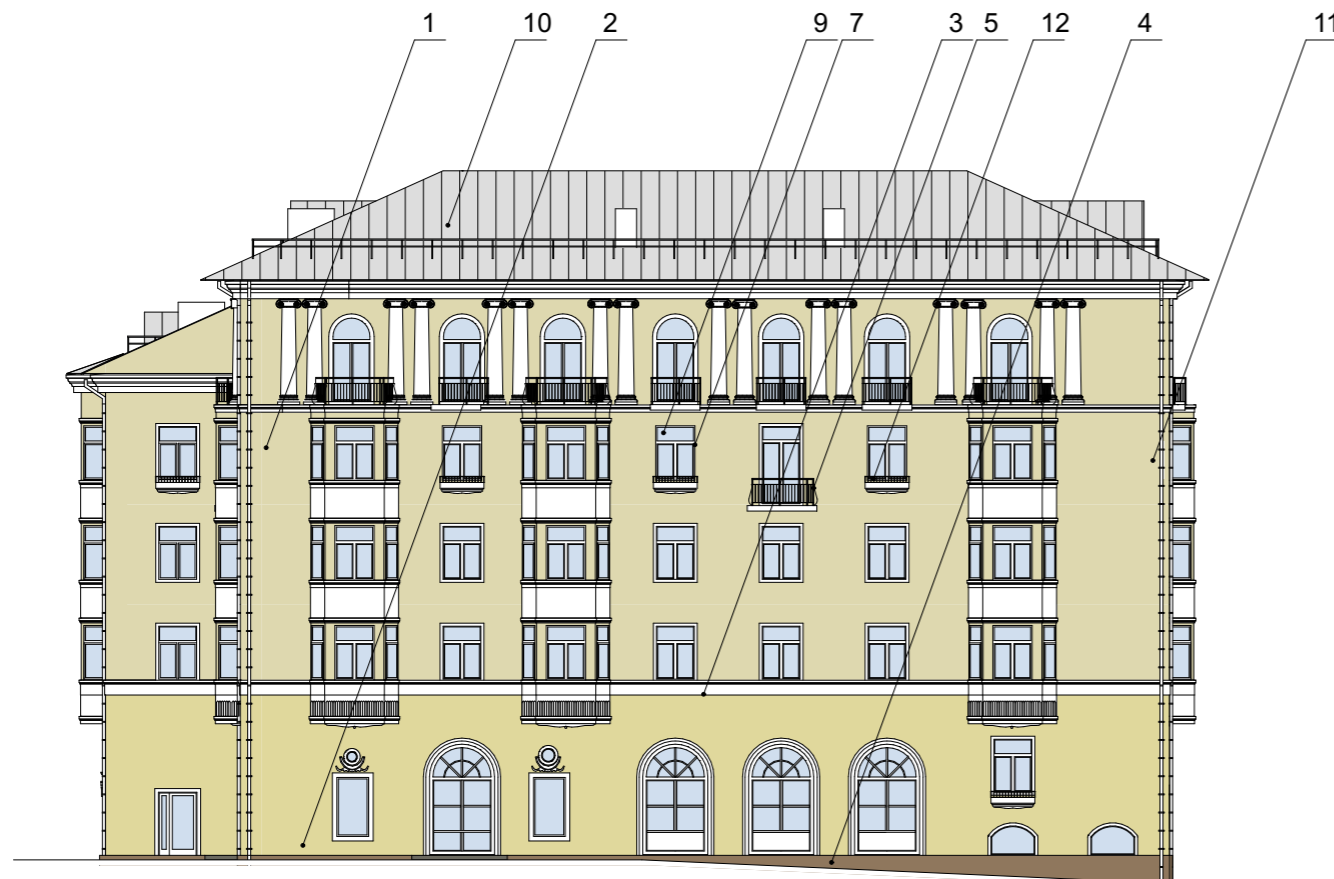


Изм.	Кол.уч	Лист	№ док	Подпись	Дата				
						Типовой колерный паспорт на примере объекта по адресу: Пермский край, г. Березники, пр. Советский 50.			
Разраб.						Жилой дом	Стадия	Лист	Листов
Проверил								4	
Н.контр.						Существующее состояние фасадов (фотофиксация)			

Главный фасад по ул. Карла Маркса



Главный фасад по пр. Советский

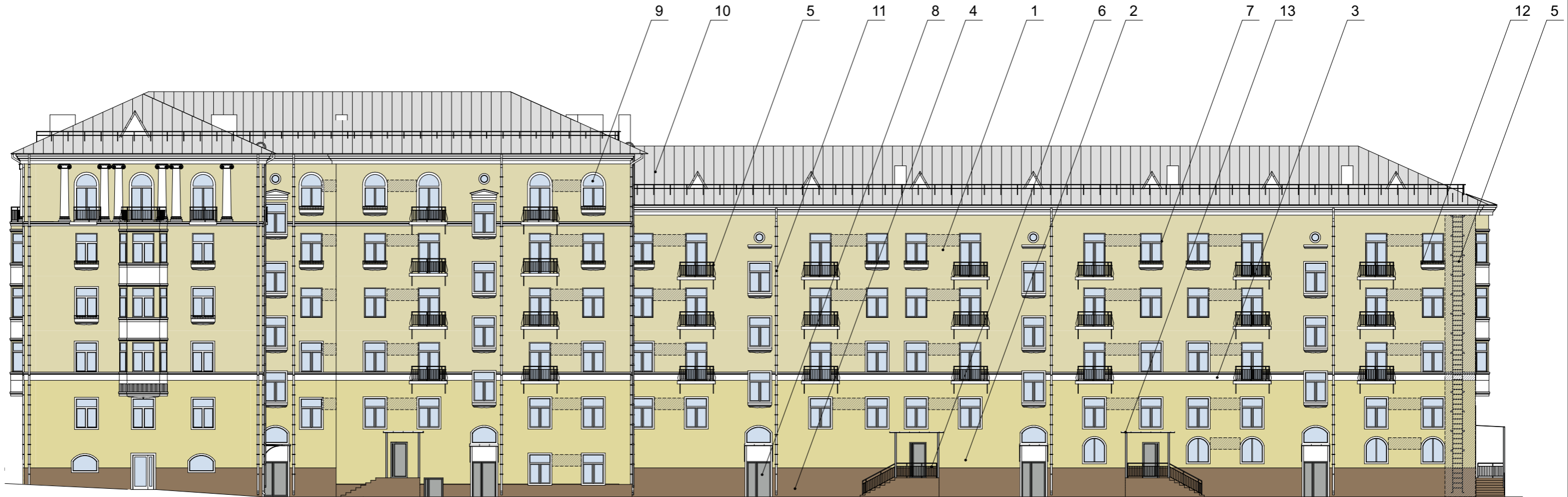


Условные обозначения

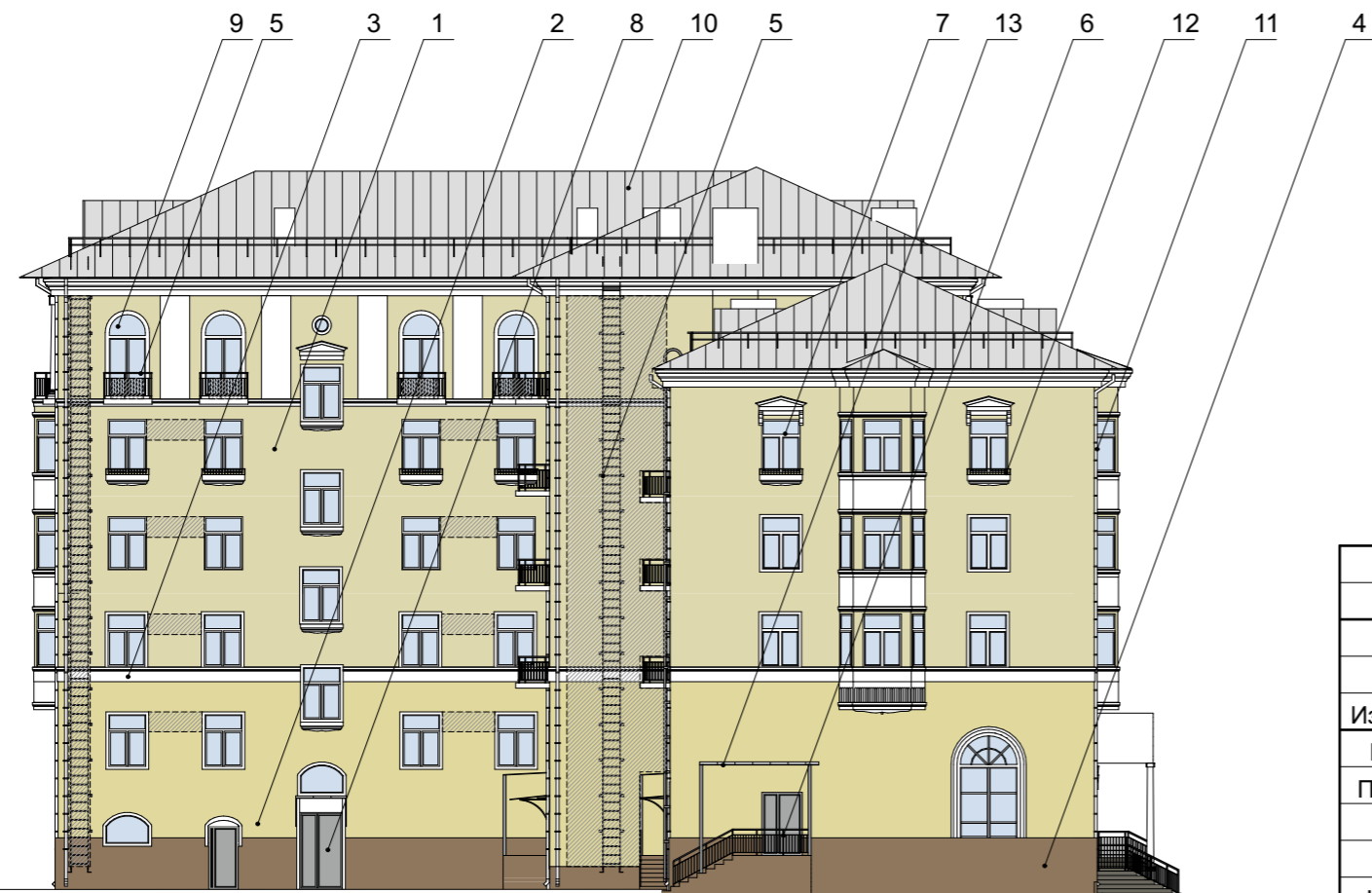
-выноска и номер позиции согласно ведомости отделки фасадов см. лист 2

						Типовой колерный паспорт на примере объекта по адресу: Пермский край, г. Березники, пр. Советский 50.			
Изм.	Кол.уч	Лист	№ док	Подпись	Дата	Жилой дом	Стадия	Лист	Листов
Разраб.	Проверил							5	
Н.контр.						Главный фасад по ул. Карла Маркса, главный фасад по пр. Советский			

Дворовой фасад, боковой фасад со стороны пр. Советский



Дворовой фасад, боковой фасад со стороны ул. Карла Маркса



Условные обозначения

1 - выноска и номер позиции согласно ведомости отделки фасадов см. лист 2



- место допустимого размещения дополнительного оборудования

						Типовой колерный паспорт на примере объекта по адресу: Пермский край, г. Березники, пр. Советский 50.			
Изм.	Кол.уч	Лист	№ док	Подпись	Дата	Жилой дом	Стадия	Лист	Листов
	Разраб.							6	
	Проверил					Дворовой фасад, боковой фасад со стороны пр. Советский, боковой фасад со стороны ул. Карла Маркса			
	Н.контр.								

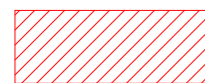
Главный фасад по ул. Карла Маркса



Ведомость размещения вывесок и других информационных конструкций

№	Название, тип конструкции	Наличие, тип подсветки
1	Указатель с наименованием улицы и номером дома (2 таблички на здание)	возможна подсветка
2	Вывеска	внутренняя или контурная подсветка
3	Информационная табличка	возможна подсветка

Условные обозначения



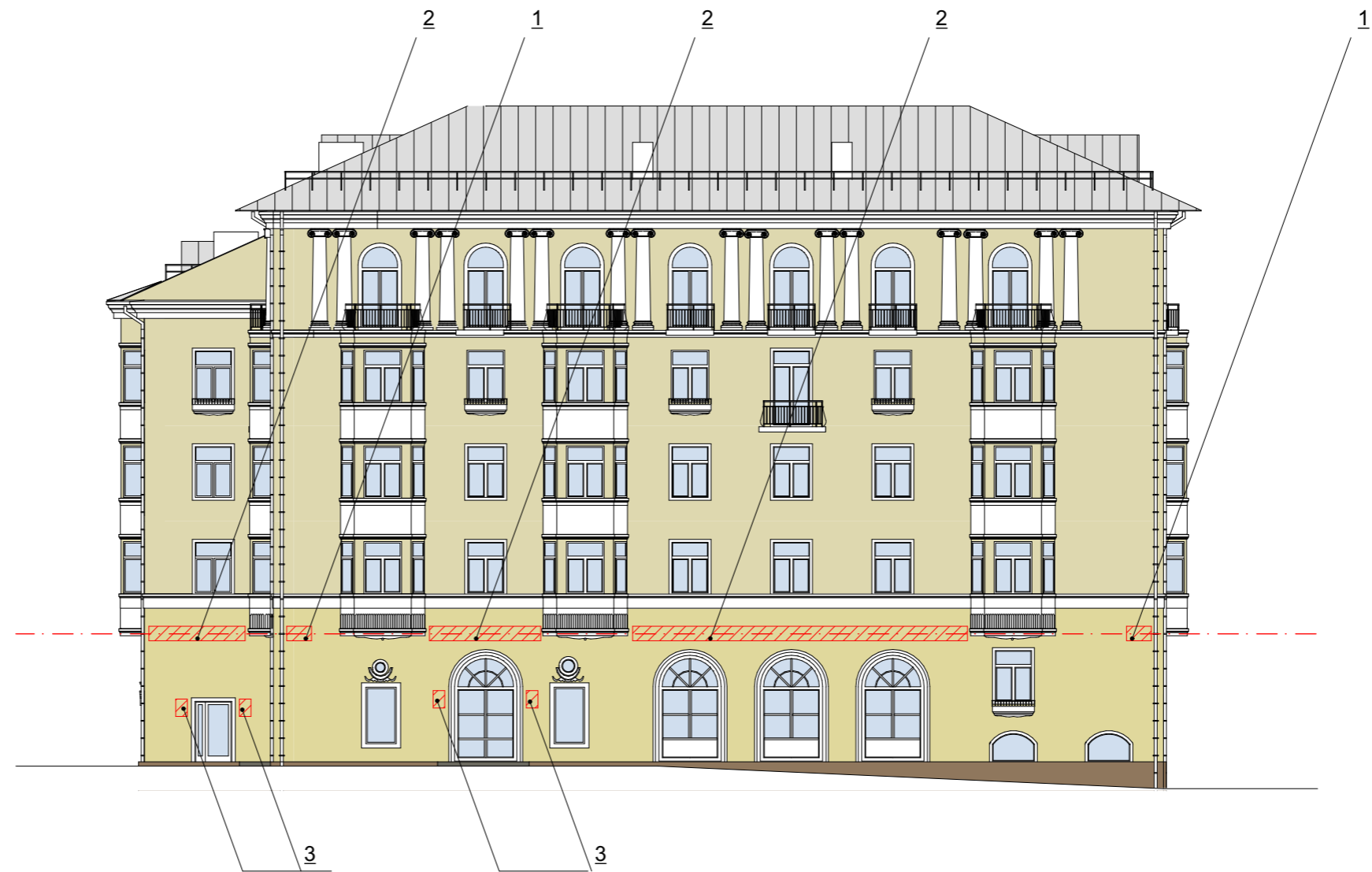
-место допустимого размещения вывесок и других информационных конструкций



-единая горизонтальная ось размещения вывесок и других информационных конструкций

Изм.	Кол.уч	Лист	№ док	Подпись	Дата				
						Типовой колерный паспорт на примере объекта по адресу: Пермский край, г. Березники, пр. Советский 50.			
Разраб.						Жилой дом	Стадия	Лист	Листов
Проверил								7	
Н.контр.						Размещение вывесок и других информационных конструкций			

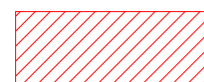
Главный фасад по пр. Советский



Ведомость размещения вывесок и других информационных конструкций

№	Название, тип конструкции	Наличие, тип подсветки
1	Указатель с наименованием улицы и номером дома (2 таблички на здание)	возможна подсветка
2	Вывеска	внутренняя или контурная подсветка
3	Информационная табличка	возможна подсветка

Условные обозначения



-место допустимого размещения вывесок и других информационных конструкций



-единая горизонтальная ось размещения вывесок и других информационных конструкций

Изм.	Кол.уч	Лист	№ док	Подпись	Дата				
						Типовой колерный паспорт на примере объекта по адресу: Пермский край, г. Березники, пр. Советский 50			
Разраб.						Жилой дом	Стадия	Лист	Листов
Проверил								8	
Н.контр.						Размещение вывесок и других информационных конструкций			

Предложение по архитектурной подсветке

Главный фасад по ул. Карла Маркса



Главный фасад по пр. Советский



Условные обозначения

- ▼ фасадный прожектор. подсветка снизу вверх
- ▲ фасадный прожектор. подсветка сверху вниз
- ✕ декоративная подсветка
- подсветка карнизная

Изм.	Кол.уч	Лист	№ док	Подпись	Дата	Типовой колерный паспорт на примере объекта по адресу: Пермский край, г. Березники, пр. Советский 50.			
Разраб.						Жилой дом	Стадия	Лист	Листов
Проверил								9	
Н.контр.						Предложение по архитектурной подсветке			

Визуализация архитектурной подсветки

Главный фасад по ул. Карла Маркса



Главный фасад по пр. Советский



Изм.	Кол.уч	Лист	№ док	Подпись	Дата				
						Типовой колерный паспорт на примере объекта по адресу: Пермский край, г. Березники, пр. Советский 50.			
Разраб.						Жилой дом	Стадия	Лист	Листов
Проверил								10	
Н.контр.						Визуализация архитектурной подсветки			