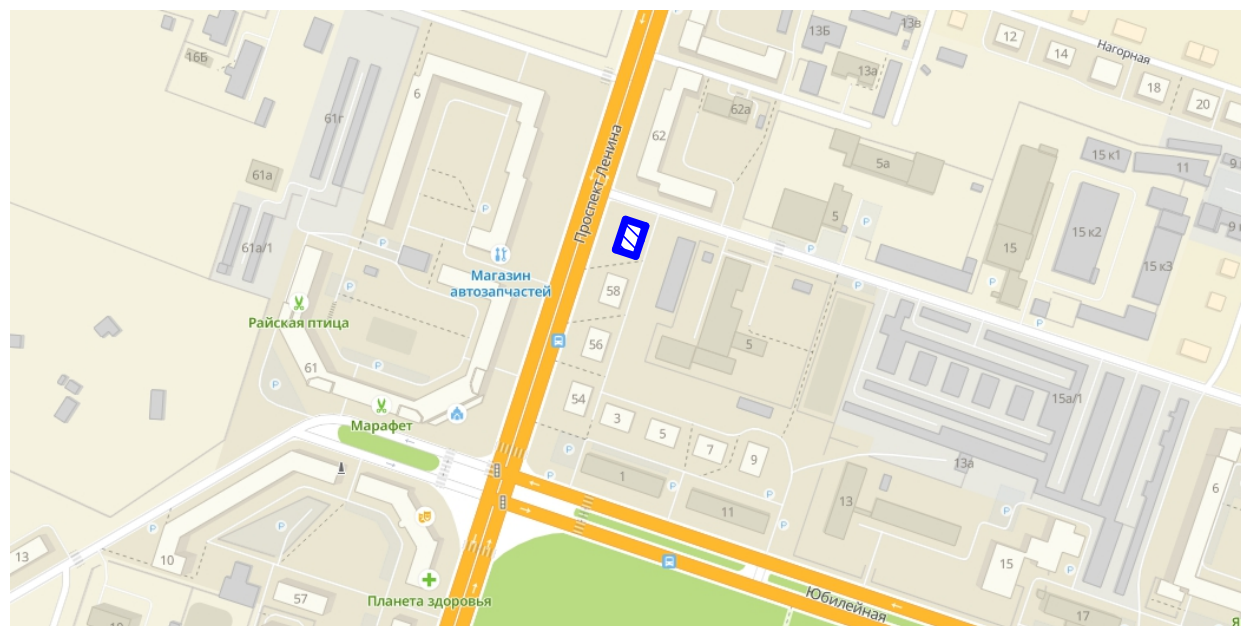


**ТИПОВОЙ ПАСПОРТ ВНЕШНЕГО ОБЛИКА ОБЪЕКТА КАПИТАЛЬНОГО СТРОИТЕЛЬСТВА
(ТИПОВОЙ КОЛЕРНЫЙ ПАСПОРТ)**


на примере объекта по адресу: Пермский край, г. Березники, пр. Ленина 60

БЕРЕЗНИКИ 2021г.

Ситуационный план размещения объекта



Условные обозначения

 - многоквартирный жилой дом

Инструкция о порядке производства работ, связанных с изменением фасадов и всех наружных частей зданий, строений, сооружений.

1. Окраска (отделка) фасадов и всех наружных частей зданий, сооружений, строений, расположенных на территории города Березники, производится лишь на основании паспорта внешнего облика объекта капитального строительства (колерного паспорта).
2. До начала процесса окраски (отделки) здания или какого-либо сооружения должны быть произведены работы по капитальному ремонту всех без исключения его наружных частей, подлежащих окраске.
3. Руководителям управляющих компаний, председателям ТСЖ, ЖК до начала ремонта зданий, сообщить собственнику (арендатору) о предстоящих работах на фасаде здания с целью сохранения вывесок либо их демонтажа.
4. Полуразрушенные и разрушенные архитектурные художественно-скульптурные элементы фасада: карнизы, фризы, колонны, пилястры, сандрики, кронштейны, обрамления проемов, различные лепные украшения, барельефы, мозаика, художественная роспись и т.п. подлежат обязательному восстановлению в своем первоначальном виде. Категорически запрещается производить окраску здания без предварительного восстановления указанных элементов декора фасада.
5. Восстановление разрушенных балконов (балконных плит, ограждения) производится по первоначальному виду фасада при наличии технической возможности.
6. Металлические поверхности отдельных элементов фасада: решетки, ограждения балконов и лестниц, элементы входных групп, двери, кронштейны и прочие архитектурно-художественные элементы фасада перед окраской очищаются от грязи, ржавчины, старой краски и покрываются вновь атмосферостойкой краской для металлических поверхностей.
7. В соответствии с ведомостью отделки фасадов типового паспорта внешнего облика капитального строительства на окраску (отделку) здания организация, производящая ремонт здания, составляет пробные образцы цвета, которые наносятся на подготовленную для покраски поверхность стены в уровне 1-го этажа здания (не выше 1,5 метров от земли).
8. Без пробного образца цвета (выкрас колера) окраска (отделка) фасадов здания категорически запрещается.
9. Руководителям управляющих компаний, председателям ТСЖ, ЖК, Фонда капитального ремонта производящих окраску (отделку) и связанных с ремонтом фасадов здания, несут ответственность за выполнение настоящей инструкции и могут быть привлечены к административной ответственности за ее нарушение.

Ведомость ссылочных и прилагаемых документов

НАИМЕНОВАНИЕ
<u>Ссылочные документы</u>
Правила благоустройства территории муниципального образования «Город Березники»
Стандартные требования к вывескам и другим информационным конструкциям на территории муниципального образования «Город Березники»

Изм.	Кол.уч.	Лист	№ док	Подпись	Дата	Типовой колерный паспорт на примере объекта по адресу: Пермский край, г. Березники, пр. Ленина 60.			
Разраб.						Жилой дом	Стадия	Лист	Листов
Проверил								2	
						Общие данные (окончание)			
Н.контр.									

Главный фасад по пр. Ленина



Боковой фасад со стороны ул. Уральских Танкистов



Дворовой фасад

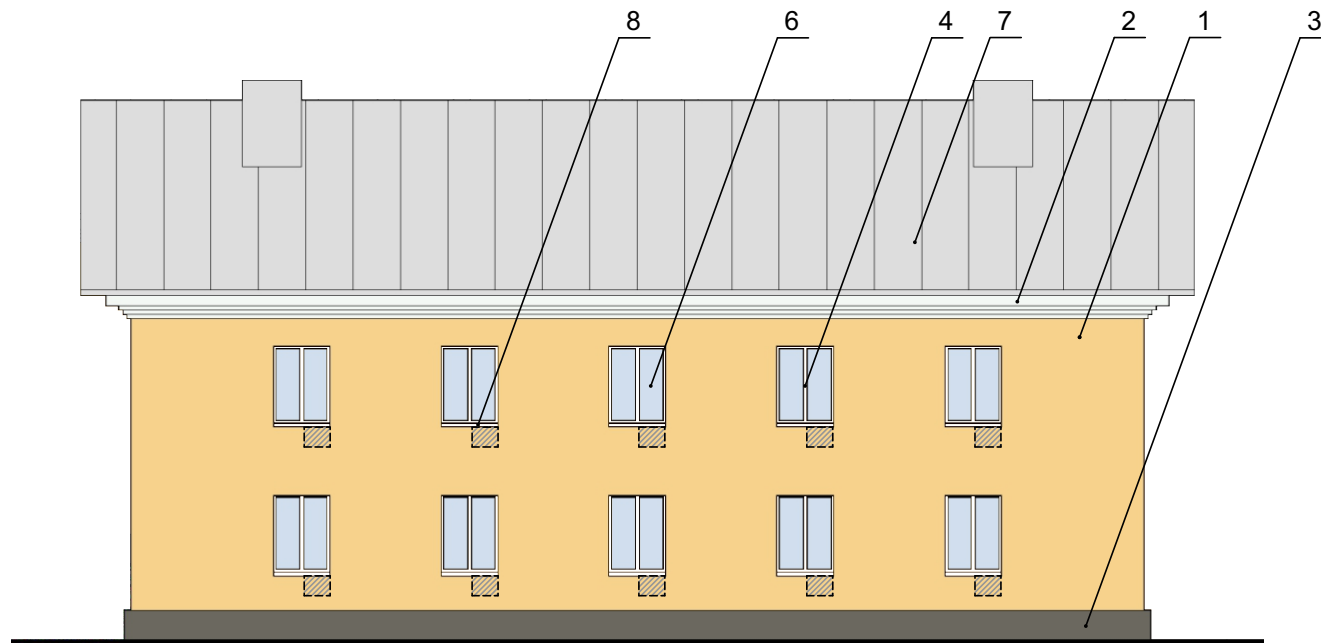


Боковой фасад со стороны двора

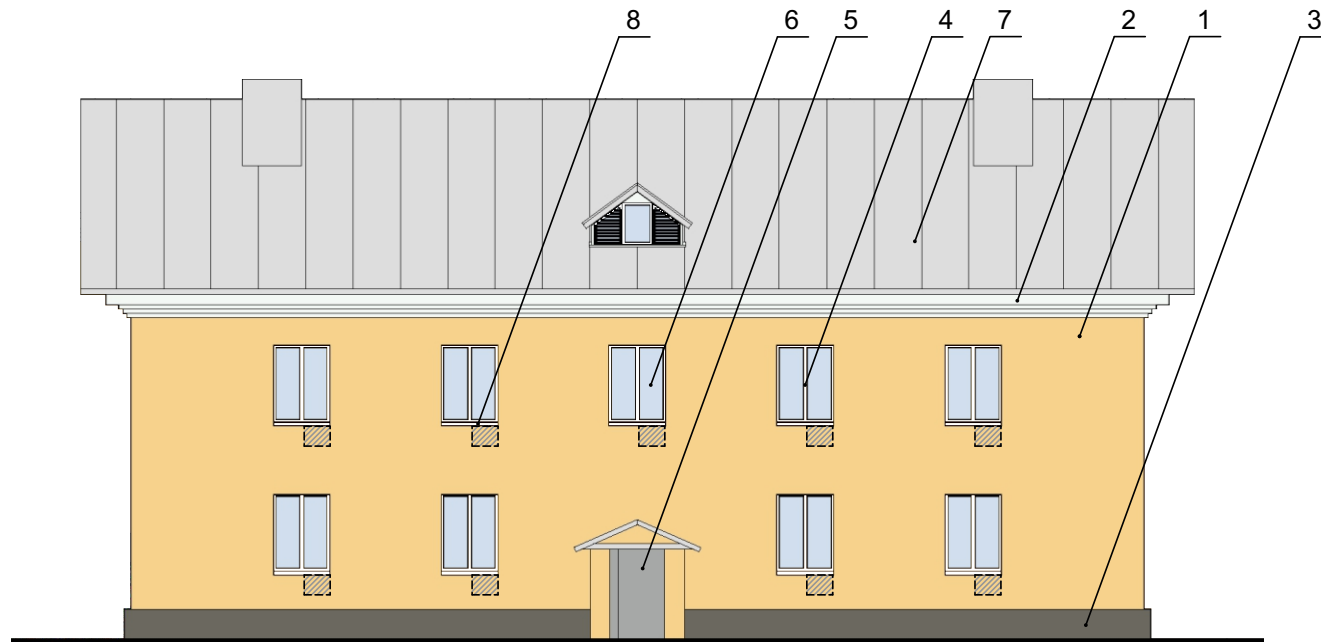


						Типовой колерный паспорт на примере объекта по адресу: Пермский край, г. Березники, пр. Ленина 60.			
Изм.	Кол.уч	Лист	№ док	Подпись	Дата	Жилой дом	Стадия	Лист	Листов
Разраб.								3	
Проверил						Существующее состояние фасадов (фотофиксация)			
Н.контр.									

Главный фасад по пр. Ленина



Дворовой фасад



Условные обозначения

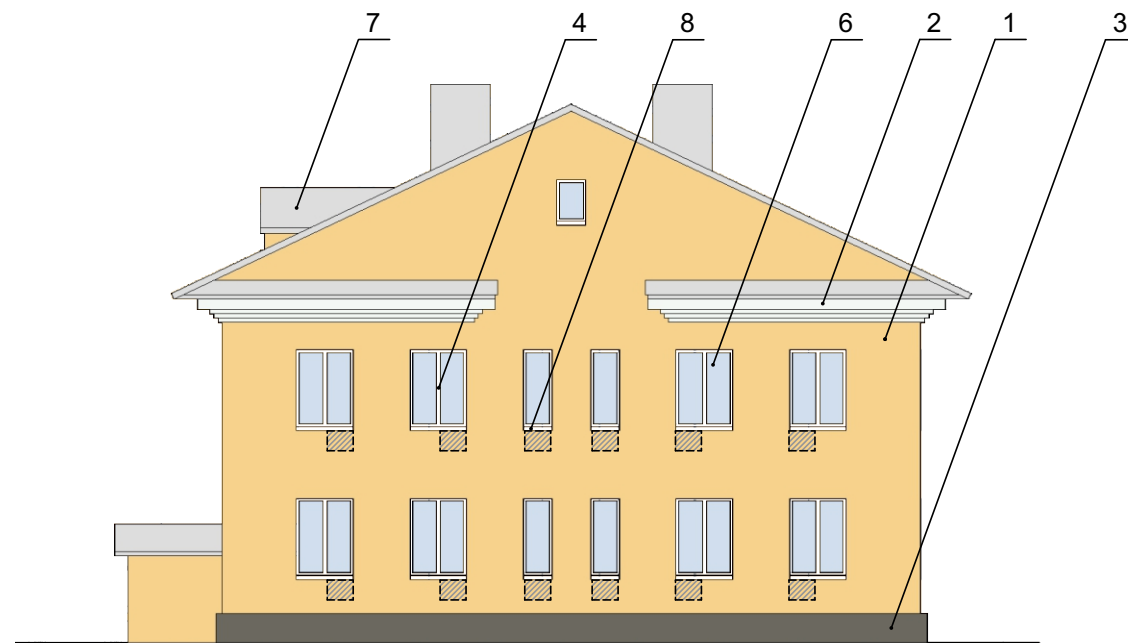
1 -выноска и номер позиции согласно ведомости отделки фасадов см. лист 2



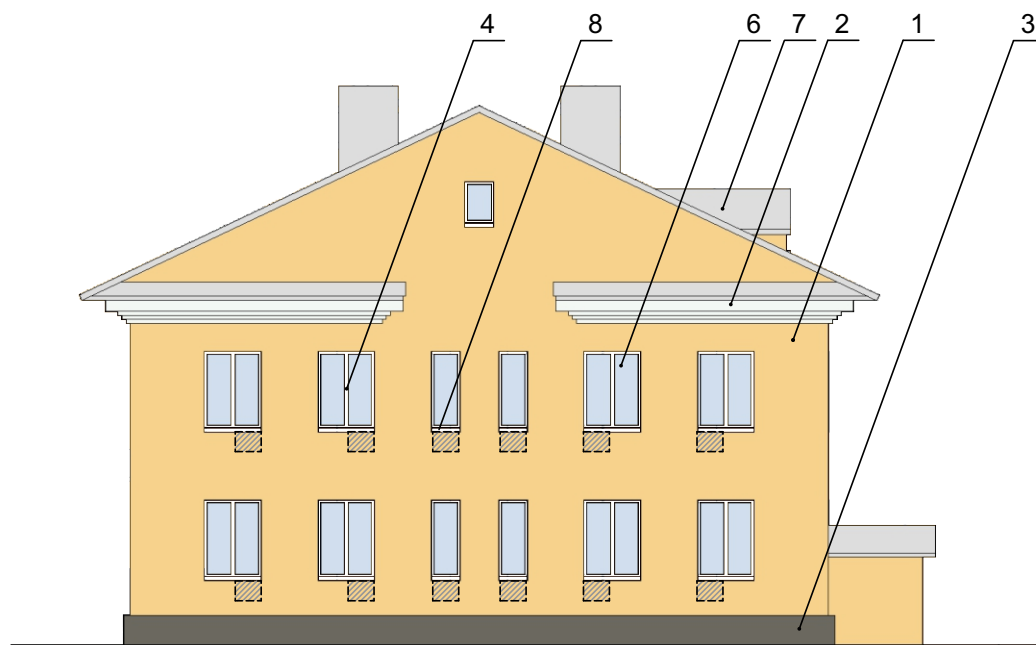
-место допустимого размещения дополнительного оборудования

						Типовой колерный паспорт на примере объекта по адресу: Пермский край, г. Березники, пр. Ленина 60			
Изм.	Кол.уч	Лист	№ док	Подпись	Дата	Жилой дом	Стадия	Лист	Листов
Разраб.								4	
Проверил						Главный фасад по пр. Ленина, дворовой фасад			
Н.контр.									

Боковой фасад со стороны ул. Уральских Танкистов



Боковой фасад со стороны двора



Условные обозначения

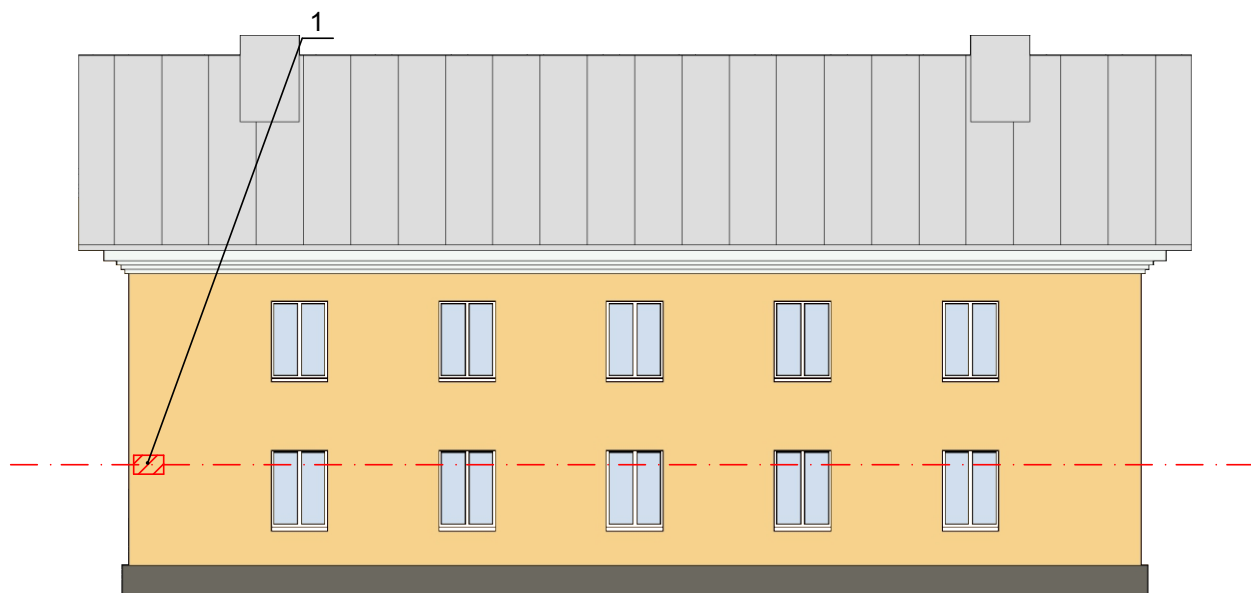
1 - выноска и номер позиции согласно ведомости отделки фасадов см. лист 2



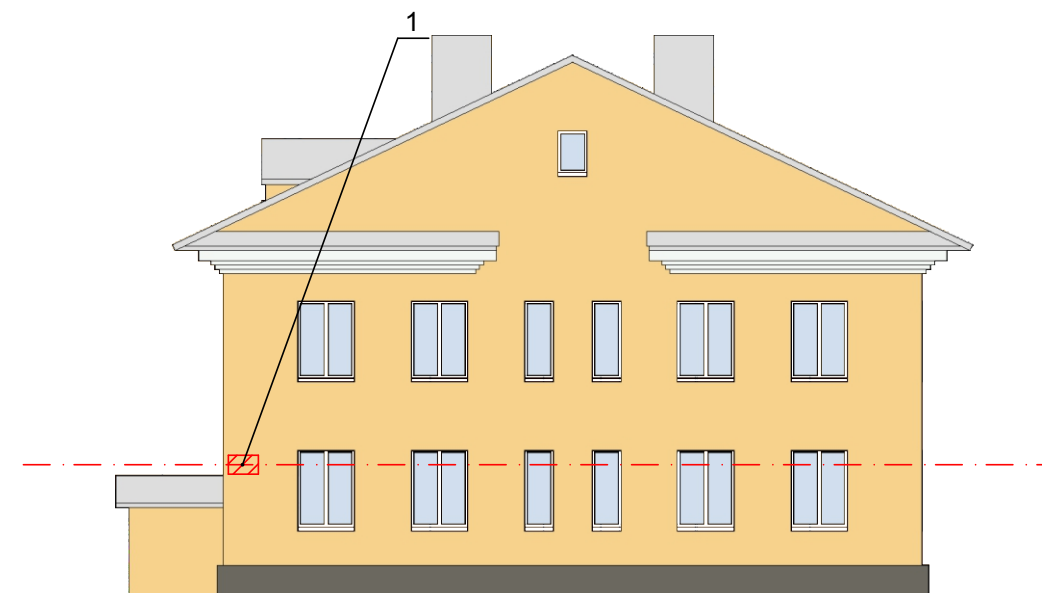
-место допустимого размещения дополнительного оборудования

						Типовой колерный паспорт на примере объекта по адресу: Пермский край, г. Березники, пр. Ленина 60.			
Изм.	Кол.уч	Лист	№ док	Подпись	Дата	Жилой дом	Стадия	Лист	Листов
Разраб.								5	
Проверил						Боковой фасад со стороны ул. Уральских Танкистов, боковой фасад со стороны двора			
Н.контр.									

Главный фасад по пр. Ленина



Боковой фасад со стороны ул. Уральских Танкистов



Ведомость размещения вывесок и других информационных конструкций

№	Название, тип рекламы	Эталон цвета	Наличие, тип подсветки
1	Указатель с наименованием улицы и номером дома (2 таблички на здание)	фирменные цвета	возможна подсветка

Условные обозначения



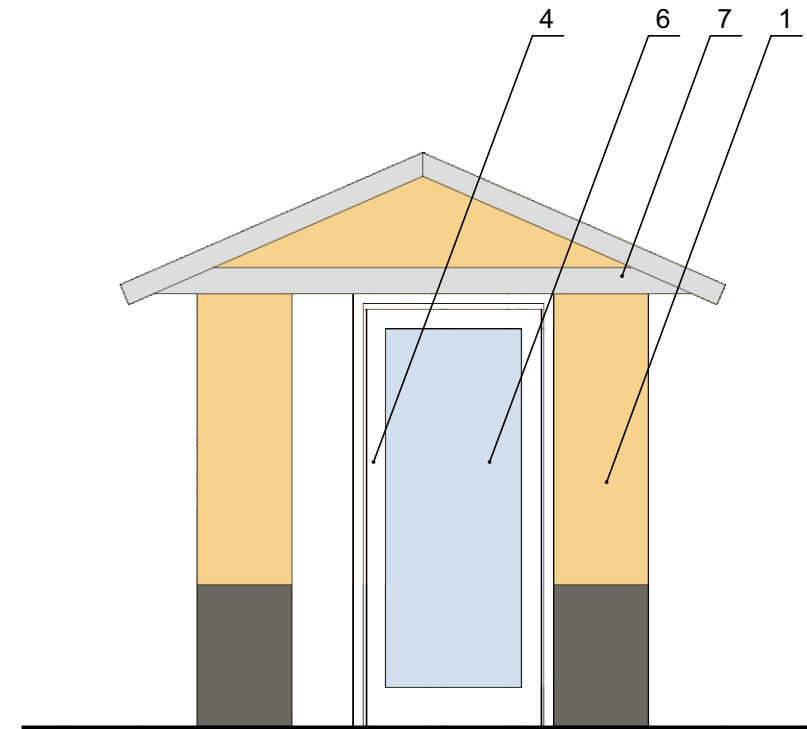
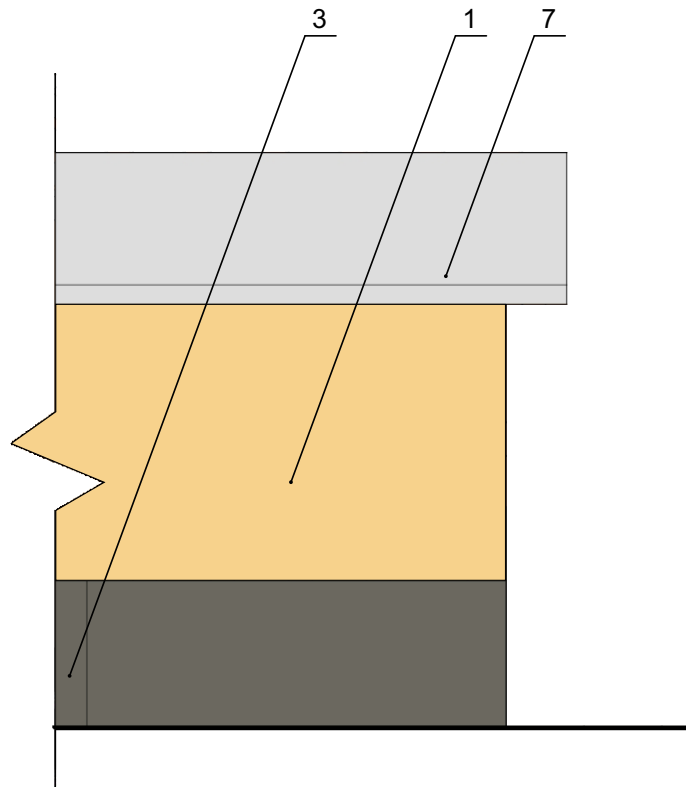
-место допустимого размещения вывесок и других информационных конструкций



-единая горизонтальная ось размещения вывесок и других информационных конструкций

Изм.	Кол.уч.	Лист	№ док	Подпись	Дата				
						Типовой колерный паспорт на примере объекта по адресу: Пермский край, г. Березники, пр. Ленина 60			
Разраб.						Жилой дом	Стадия	Лист	Листов
Проверил								6	
Н.контр.						Размещение вывесок и других информационных конструкций			

Входная группа



Примечание

Для оформления входной группы предлагается входную дверь выполнить с остеклением для повышения светопропускаемости.

Условные обозначения

1 -выноска и номер позиции согласно ведомости отделки фасадов см. лист 2

						Типовой колерный паспорт на примере объекта по адресу: Пермский край, г. Березники, пр. Ленина 60.			
Изм.	Кол.уч	Лист	№ док	Подпись	Дата		Стадия	Лист	Листов
Разраб.						Жилой дом		7	
Проверил									
						Предложение по оформлению входных групп			
Н.контр.									