

**ТИПОВОЙ ПАСПОРТ ВНЕШНЕГО ОБЛИКА ОБЪЕКТА КАПИТАЛЬНОГО СТРОИТЕЛЬСТВА  
(ТИПОВОЙ КОЛЕРНЫЙ ПАСПОРТ)**

на примере объекта по адресу: Пермский край, г. Березники, ул. Ломоносова 86

БЕРЕЗНИКИ 2021г.

Ведомость чертежей основного комплекта

|   |  |  |
|---|--|--|
| 1 | Общие данные (начало)  |  |
| 2 | Общие данные (окончание)   |  |
| 3 | Существующее состояние фасадов (фотофиксация)                      |  |
| 4 | Главный фасад по ул. Ломоносова                                    |  |
| 5 | Дворовый фасад   |  |
| 6 | Боковые фасады   |  |
| 7 | Размещение вывесок и других информационных и рекламных конструкций |  |
| 8 | Предложение по архитектурной подстветке                            |  |

Пояснительная записка.

**Объект капитального строительства** - 5-х этажный жилой дом, расположенный по адресу: г. Березники, ул. Ломоносова 86.  
**Год постройки: 1962**  
**Нахождение в границах зон культурного наследия: нет.**  
 Материал наружных стен: панель.  
 Тип кровли: скатная.  
 Оконные блоки: стеклопакет ПВХ.  
 Дверные блоки (входные группы): ПВХ.  
**Ранее разработанные колерные паспорта: нет.**

Общие указания по применению типового колерного паспорта

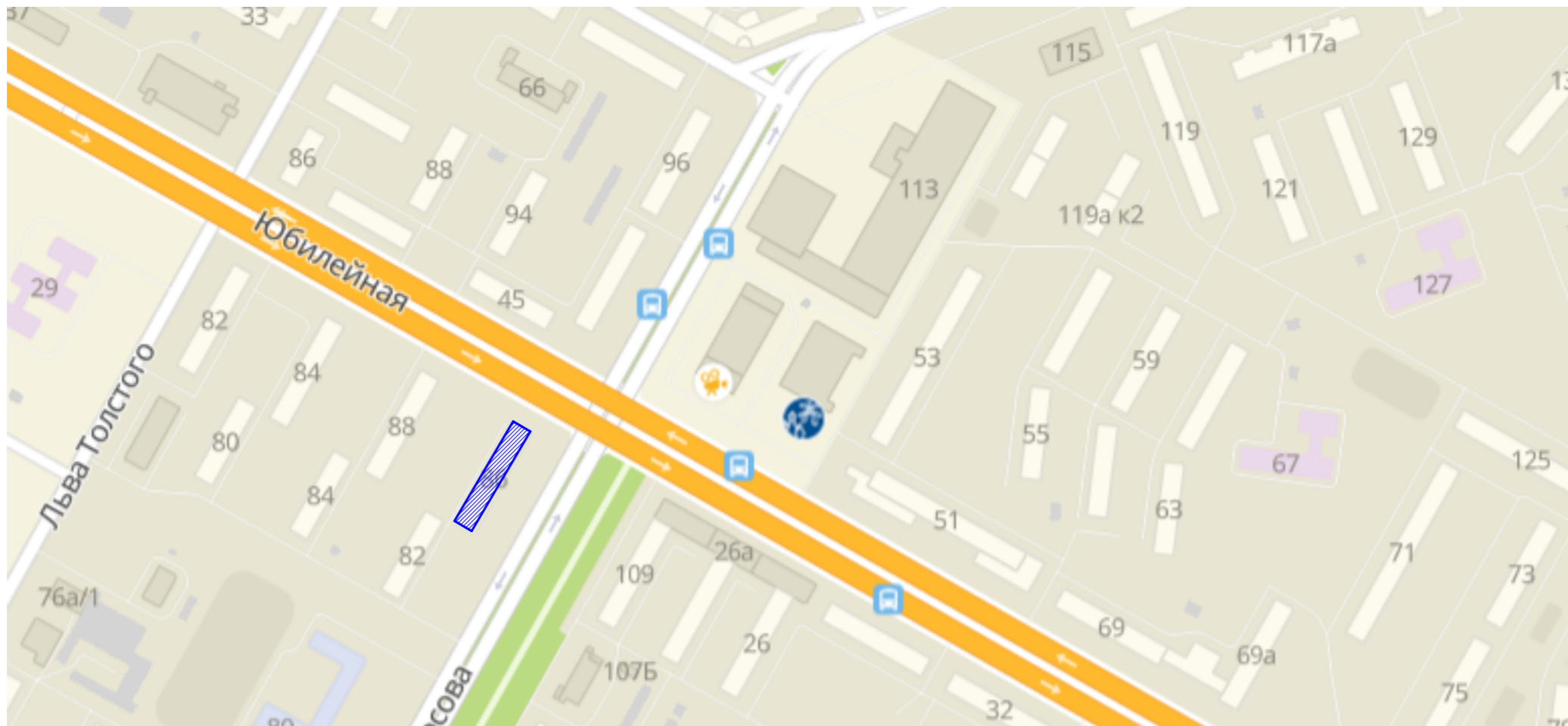
Типовой колерный паспорт внешнего облика объекта капитального строительства является методическим руководством при разработке проектной документации раздел Архитектурные решения (цветовое решение фасадов) для аналогичной типологии/серии домов, построенных на территории города Березники в 1961-1963 годы.

Ведомость отделки фасадов


| ПОЗ. | ЭЛЕМЕНТ ФАСАДА                              | ЭТАЛОН ЦВЕТА  | ОБОЗНАЧ.      | ВИД ОТДЕЛКИ                            | ПРИМ. |
|------|---|---|---------------|--|-------|
| 1    | Поле стен                                   |  | RAL 9001      | Штукатурка, фасадная краска            |       |
| 2    | Поле стен                                   |  | RAL 110 80 40 | Штукатурка, фасадная краска            |       |
| 3    | Цоколь, поле стены пристроя                 |  | RAL 7039      | Штукатурка, фасадная краска            |       |
| 4    | Ограждения крылец, кровли пожарные лестницы |  | RAL 7004      | Металл с покраской атмосферной краской |       |
| 5    | Перекрытия оконных проемов, входных групп   |  | RAL 9010      | ПВХ                                    |       |
| 6    | Отделка балкона                             |  | RAL 9010      | Композитные панели                     |       |
| 7    | Остекление                                  |  |               | Стеклопакет                            |       |
| 8    | Кровля                                      |  | RAL 9006      | Оцинкованная сталь                     |       |
| 9    | Козырьки                                    |  | RAL 9006      | Оцинкованная сталь                     |       |
| 10   | Отливы                                      |  | RAL 9010      | Металл, заводская окраска              |       |
| 11   | Алюминиевая раздвижная система              |  | RAL 9010      | Металл, заводская окраска              |       |
| 12   | Водосточная система                         |  | RAL 9003      | Оцинкованная сталь                     |       |

| Изм.     | Кол.уч | Лист | № док | Подпись | Дата |   |   |   |           |
|----------|--------|------|-------|---------|------|---|---|---|-----------|
|          |        |      |       |         |      | Типовой колерный паспорт на примере объекта по адресу:<br>Пермский край, г. Березники, ул. Ломоносова 86. |   |   |           |
| Разраб.  |        |      |       |         |      |   |   |   | Жилой дом |
| Проверил |        |      |       |         |      |   | 1 | 8 |           |
| Н.контр. |        |      |       |         |      | Общие данные (начало)   |   |   |           |

Ситуационный план размещения объекта



Условные обозначения

 - многоквартирный жилой дом

Инструкция о порядке производства работ, связанных с изменением фасадов и всех наружных частей зданий, строений, сооружений.

1. Окраска (отделка) фасадов и всех наружных частей зданий, сооружений, строений, расположенных на территории города Березники, производится лишь на основании паспорта внешнего облика объекта капитального строительства (колерного паспорта).
2. До начала процесса окраски (отделки) здания или какого-либо сооружения должны быть произведены работы по капитальному ремонту всех без исключения его наружных частей, подлежащих окраске.
3. Руководителям управляющих компаний, председателям ТСЖ, ЖК до начала ремонта зданий, сообщить собственнику (арендатору) о предстоящих работах на фасаде здания с целью сохранения вывесок либо их демонтажа.
4. Полуразрушенные и разрушенные элементы здания подлежат обязательному восстановлению.
5. Восстановление разрушенных балконов (балконных плит, ограждения) производится по первоначальному виду фасада при наличии технической возможности.
6. Металлические поверхности отдельных элементов фасада: решетки, ограждения балконов и лестниц, элементы входных групп, двери, кронштейны и прочие архитектурно-художественные элементы фасада перед окраской очищаются от грязи, ржавчины, старой краски и покрываются вновь атмосферостойкой краской для металлических поверхностей.
7. В соответствии с ведомостью отделки фасадов типового паспорта внешнего облика капитального строительства на окраску (отделку) здания организация, производящая ремонт здания, составляет пробные образцы цвета, которые наносятся на подготовленную для покраски поверхность стены в уровне 1-го этажа здания (не выше 1,5 метров от земли).
8. Без пробного образца цвета (выкрас колера) окраска (отделка) фасадов здания категорически запрещается.
9. Руководителям управляющих компаний, председателям ТСЖ, ЖК, Фонда капитального ремонта производящих окраску (отделку) и связанных с ремонтом фасадов здания, несут ответственность за выполнение настоящей инструкции и могут быть привлечены к административной ответственности за ее нарушение.
10. Остекление балконов для данной серии домов разрешено, см. Концепцию колористического решения центральных улиц и фасадов города Березники. Предложения по колористическому решению. Общие положения. Остекление балконов возможно при наличии технической возможности по результатам технического обследования.
11. Размещение наружных блоков систем кондиционирования допускается под оконным проемом по центру окна.

Ведомость ссылочных и прилагаемых документов

|   |
|---|
| НАИМЕНОВАНИЕ  |
| <u>Ссылочные документы</u>  |
| Правила благоустройства территории муниципального образования «Город Березники»   |
| Стандартные требования к вывескам и другим информационным конструкциям на территории муниципального образования «Город Березники» |

|          |        |      |       |         |      |   |        |      |        |
|----------|--------|------|-------|---------|------|---|--------|------|--------|
|          |        |      |       |         |      |   |        |      |        |
|          |        |      |       |         |      | Типовой колерный паспорт на примере объекта по адресу:<br>Пермский край, г. Березники, ул. Ломоносова 86. |        |      |        |
| Изм.     | Кол.уч | Лист | № док | Подпись | Дата | Жилой дом   | Стадия | Лист | Листов |
| Разраб.  |        |      |       |         |      |   |        | 2    |        |
| Проверил |        |      |       |         |      | Общие данные (окончание)  |        |      |        |
| Н.контр. |        |      |       |         |      |   |        |      |        |

Главный фасад по ул. Ломоносова



Фрагмент главный фасада по ул. Ломоносова



Боковой фасад со стороны ул.Ломоносова



Боковой фасад по ул.Юбилейная

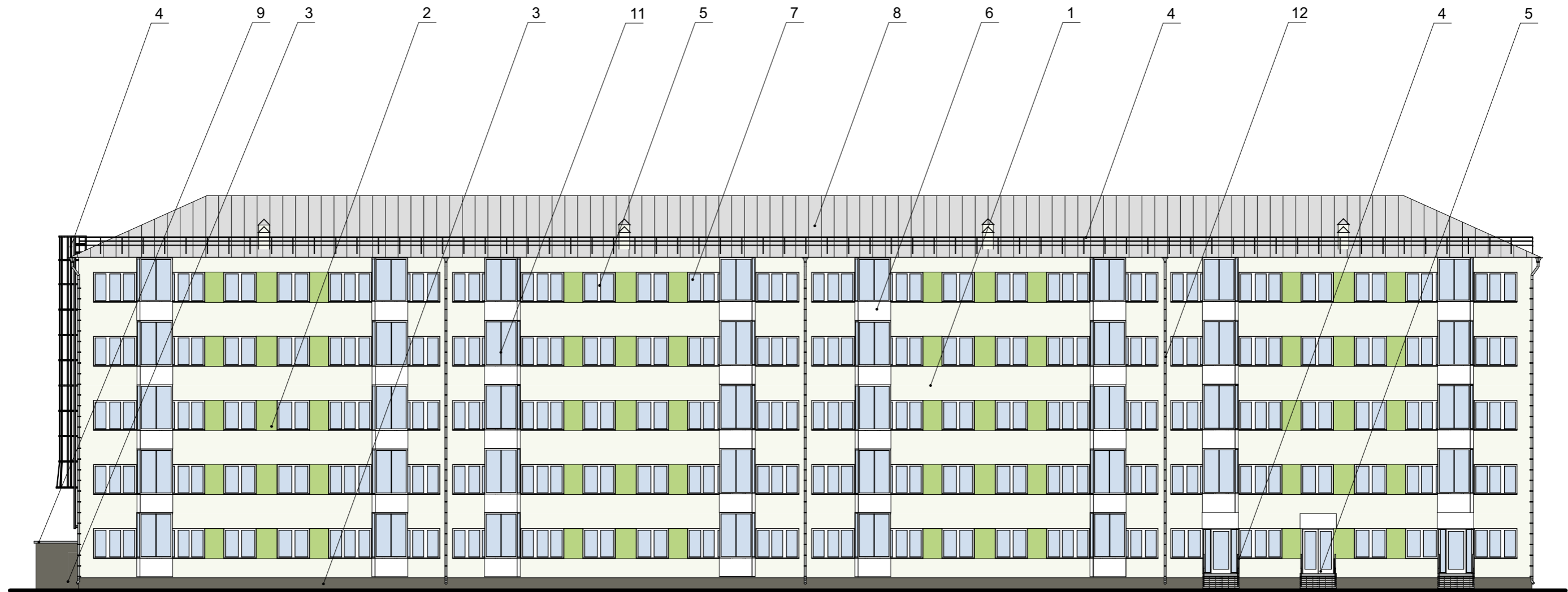


Фрагмент дворового фасада



|          |        |      |       |         |      |   |        |      |        |
|----------|--------|------|-------|---------|------|---|--------|------|--------|
|          |        |      |       |         |      | Типовой колерный паспорт на примере объекта по адресу:<br>Пермский край, г. Березники, ул. Ломоносова 86. |        |      |        |
| Изм.     | Кол.уч | Лист | № док | Подпись | Дата |   |        |      |        |
| Разраб.  |        |      |       |         |      | Жилой дом   | Стадия | Лист | Листов |
| Проверил |        |      |       |         |      |   |        | 3    |        |
| Н.контр. |        |      |       |         |      | Существующее состояние фасадов<br>(фотофиксация)  |        |      |        |

Главный фасад по ул. Ломоносова



Условные обозначения



-выноска и номер позиции согласно ведомости отделки фасадов см. лист 2



-место допустимого размещения дополнительного оборудования

|          |        |      |       |         |      |   |        |      |        |
|----------|--------|------|-------|---------|------|---|--------|------|--------|
|          |        |      |       |         |      | Типовой колерный паспорт на примере объекта по адресу:<br>Пермский край, г. Березники, ул. Ломоносова 86. |        |      |        |
| Изм.     | Кол.уч | Лист | № док | Подпись | Дата | Жилой дом   | Стадия | Лист | Листов |
| Разраб.  |        |      |       |         |      |   |        | 4    |        |
| Проверил |        |      |       |         |      |   |        |      |        |
| Н.контр. |        |      |       |         |      | Главный фасад по ул. Ломоносова   |        |      |        |

Дворовой фасад со стороны ул.Ломоносова



Условные обозначения



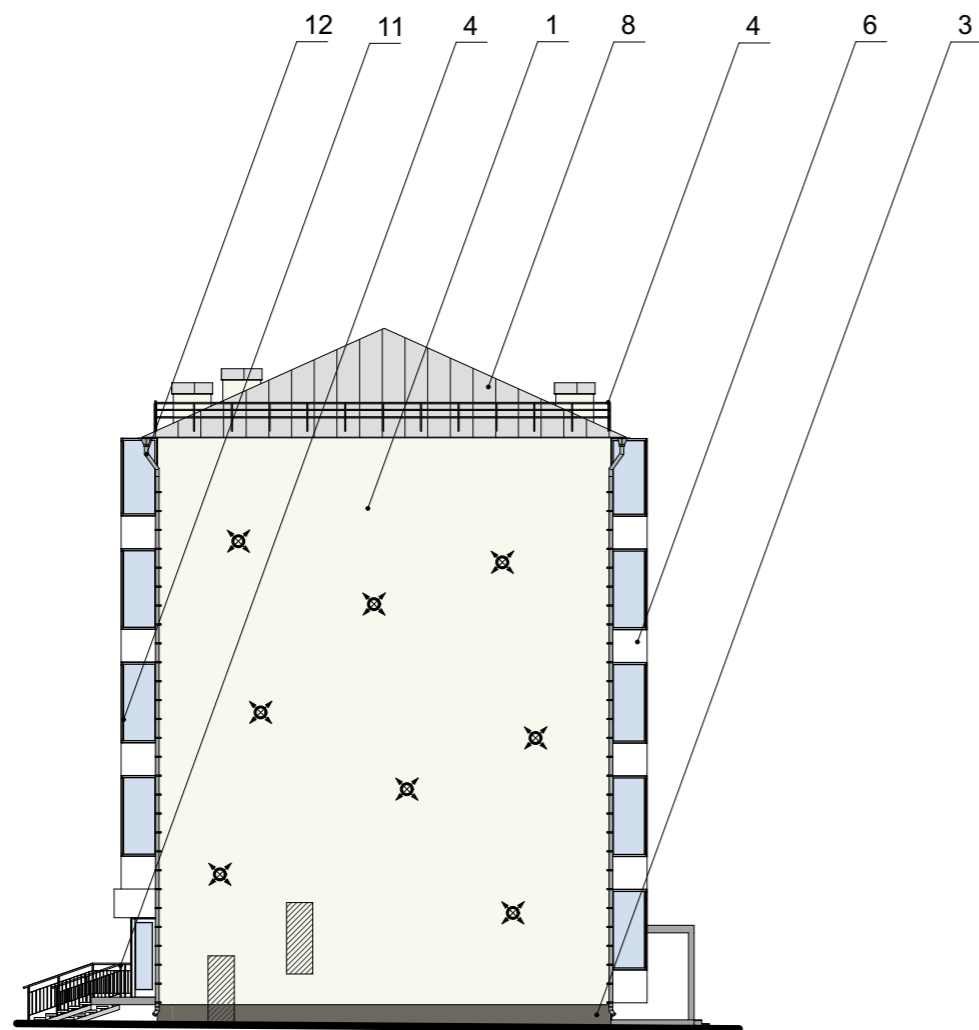
-выноска и номер позиции согласно ведомости отделки фасадов см. лист 2



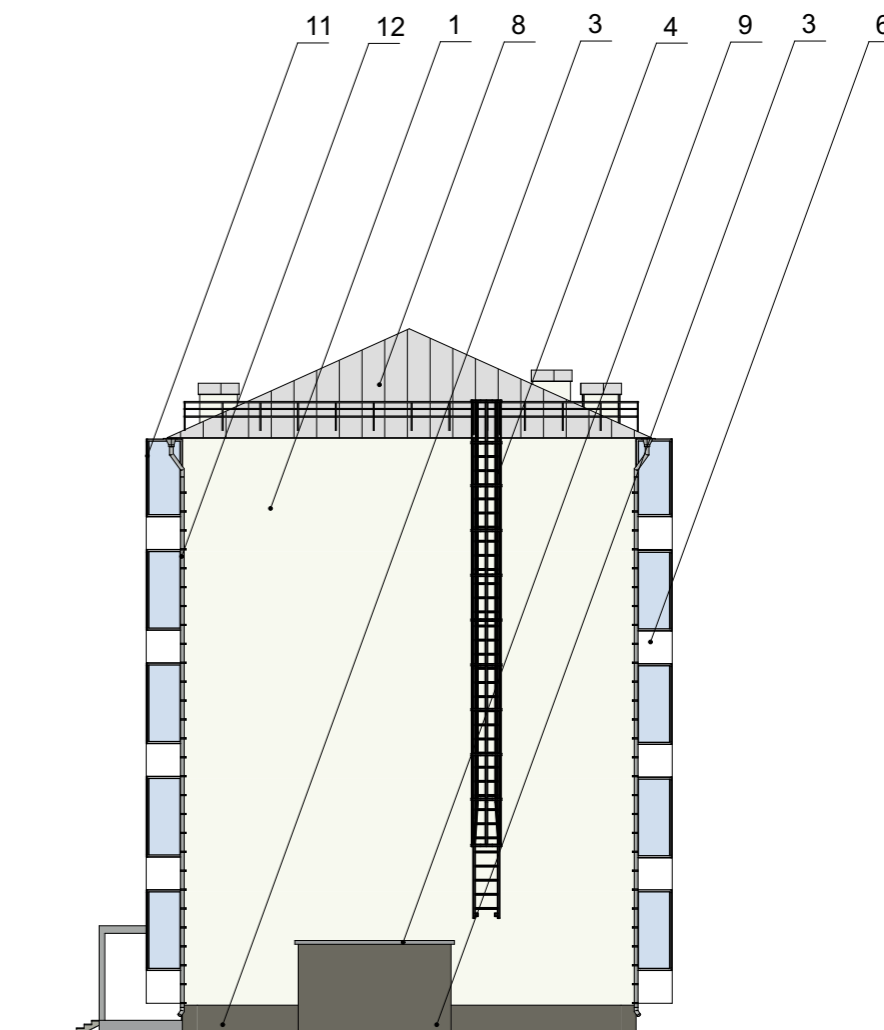
-место допустимого размещения дополнительного оборудования

|          |        |      |       |         |      |   |        |      |        |
|----------|--------|------|-------|---------|------|---|--------|------|--------|
|          |        |      |       |         |      | Типовой колерный паспорт на примере объекта по адресу:<br>Пермский край, г. Березники, ул. Ломоносова 86. |        |      |        |
| Изм.     | Кол.уч | Лист | № док | Подпись | Дата | Жилой дом   | Стадия | Лист | Листов |
| Разраб.  |        |      |       |         |      |   |        | 5    |        |
| Проверил |        |      |       |         |      | Дворовой фасад со стороны<br>ул.Ломоносова  |        |      |        |
| Н.контр. |        |      |       |         |      |   |        |      |        |

Боковой фасад по ул. Юбилейная



Боковой фасад со стороны ул. Ломоносова



Условные обозначения

1 -выноска и номер позиции согласно ведомости отделки фасадов см. лист 2



-место допустимого размещения дополнительного оборудования

| Изм.     | Кол.уч | Лист | № док | Подпись | Дата |   |        |      |        |
|----------|--------|------|-------|---------|------|---|--------|------|--------|
|          |        |      |       |         |      | Типовой колерный паспорт на примере объекта по адресу:<br>Пермский край, г. Березники, ул. Ломоносова 86. |        |      |        |
| Разраб.  |        |      |       |         |      | Жилой дом   | Стадия | Лист | Листов |
| Проверил |        |      |       |         |      |   |        | 6    |        |
| Н.контр. |        |      |       |         |      | Боковой фасад по ул. Юбилейная,<br>боковой фасад со стороны ул.<br>Ломоносова                             |        |      |        |

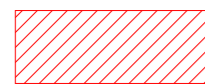
Главный фасад по ул. Ломоносова



Ведомость размещения вывесок и других информационных конструкций

| № | Название, тип конструкции   | Наличие, тип подсветки             |
|---|---|------------------------------------|
| 1 | Указатель с наименованием улицы и номером дома (2 таблички на здание) | возможна подсветка                 |
| 2 | Вывеска   | внутренняя или контурная подсветка |
| 3 | Информационная табличка   | возможна подсветка                 |

Условные обозначения



-место допустимого размещения вывесок и других информационных конструкций

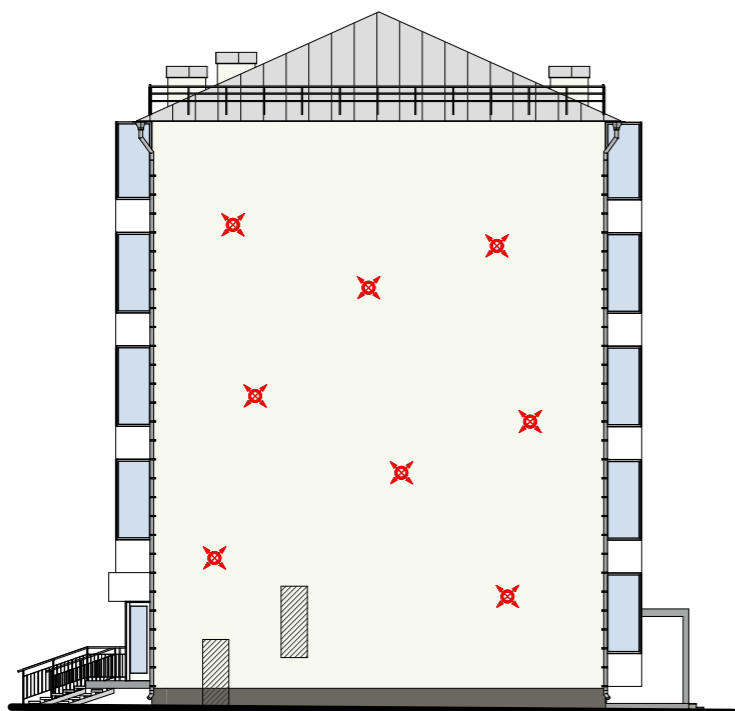


-единая горизонтальная ось размещения вывесок и других информационных конструкций

| Изм.     | Кол.уч | Лист | № док | Подпись | Дата |   |      |        |
|----------|--------|------|-------|---------|------|---|------|--------|
|          |        |      |       |         |      | Типовой колерный паспорт на примере объекта по адресу:<br>Пермский край, г. Березники, ул. Ломоносова 86. |      |        |
| Разраб.  |        |      |       |         |      | Стадия  | Лист | Листов |
| Проверил |        |      |       |         |      |   | 7    |        |
| Н.контр. |        |      |       |         |      | Размещение вывесок и других информационных конструкций  |      |        |



Боковой фасад по ул. Юбилейной



Пример архитектурной подсветки



Условные обозначения

✕ - фасадный прожектор

|          |        |      |       |         |      |   |        |      |        |
|----------|--------|------|-------|---------|------|---|--------|------|--------|
|          |        |      |       |         |      |   |        |      |        |
|          |        |      |       |         |      | Типовой колерный паспорт на примере объекта по адресу:<br>Пермский край, г. Березники, ул. Ломоносова 86. |        |      |        |
| Изм.     | Кол.уч | Лист | № док | Подпись | Дата | Жилой дом   | Стадия | Лист | Листов |
| Разраб.  |        |      |       |         |      |   |        | 8    |        |
| Проверил |        |      |       |         |      | Предложение по архитектурной<br>подсветке   |        |      |        |
| Н.контр. |        |      |       |         |      |   |        |      |        |