

**ТИПОВОЙ ПАСПОРТ ВНЕШНЕГО ОБЛИКА ОБЪЕКТА КАПИТАЛЬНОГО СТРОИТЕЛЬСТВА
(ТИПОВОЙ КОЛЕРНЫЙ ПАСПОРТ)**

на примере объекта по адресу: Пермский край, г. Березники, ул. Пятилетки 35

2021г.

Ведомость чертежей основного комплекта

Лист	Наименование	Примечание
1	Общие данные (начало)	
2	Общие данные (окончание)	
3	Существующее состояние фасадов (фотофиксация)	
4	Существующее состояние фасадов (фотофиксация)	
5	Главные фасады	
6	Дворовые фасады	
7	Размещение вывесок и других информационных и рекламных конструкций	
8	Размещение вывесок и других информационных и рекламных конструкций	
9	Предложение по архитектурной подсветке	


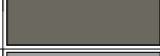


Пояснительная записка

Объект капитального строительства: 3-х этажный жилой дом, расположенный по адресу: Пермский край, г. Березники, ул. Пятилетки 35.
Год постройки: 1951
Нахождение в границах зон культурного наследия: нет.
 Материал наружных стен: кирпичные.
 Тип кровли: скатная.
 Оконные блоки: ПВХ.
 Дверные блоки (входные группы): ПВХ, металлические.
Ранее разработанные колерные паспорта: нет.

Общие указания по применению типового колерного паспорта

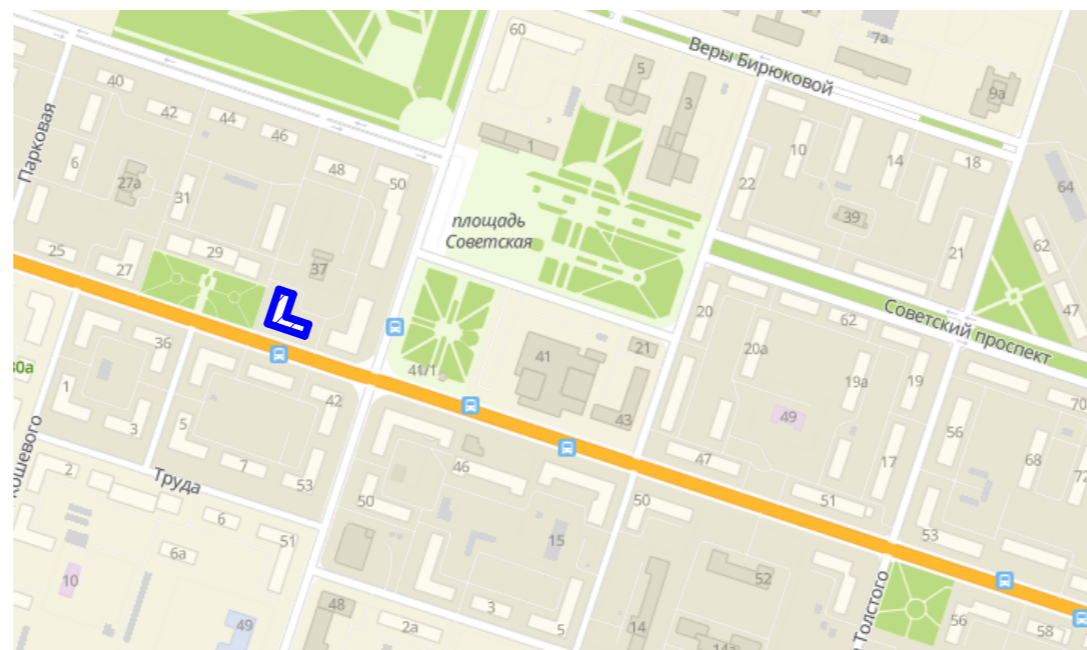
Типовой колерный паспорт внешнего облика объекта капитального строительства является методическим руководством при разработке проектной документации раздел Архитектурные решения (цветовое решение фасадов) для аналогичной типологии/серии домов, построенных на территории города Березники в 1950-1955 годы.

Ведомость отделки фасадов


ПОЗ.	ЭЛЕМЕНТ ФАСАДА	ЭТАЛОН ЦВЕТА	ОБОЗНАЧ.	ВИД ОТДЕЛКИ	ПРИМ.
1	Поле стен		RAL 090 85 30	Штукатурка, фасадная краска	
2	Декоративные элементы		RAL 9003	Штукатурка, фасадная краска	
3	Цоколь		RAL 7039	Штукатурка, фасадная краска	
4	Ограждения балкона, кровли, пожарные лестницы		RAL 7004	Металл с покраской атмосферной краской	
5	Ограждения крылец		RAL 7004	Металл с покраской атмосферной краской	
6	Переплеты оконных проемов, балконных дверей, входных групп		RAL 9010	ПВХ	
7	Входные группы		RAL 9006	Покраска по металлу	
8	Остекление			Стеклопакет	
9	Кровля		RAL 9006	Оцинкованная сталь	
10	Водосточная система		RAL 9003	Заводская окраска	
11	Козырьки		RAL 9006	Оцинкованная сталь	
12	Отливы		RAL 9010	Металл, заводская окраска	

Изм.	Кол.уч	Лист	№ док	Подпись	Дата			
						Типовой колерный паспорт на примере объекта по адресу: Пермский край, г. Березники, ул. Пятилетки 35.		
Разраб.								
Проверил							1	9
Н.контр.						Общие данные (начало)		

Ситуационный план размещения объекта



Условные обозначения

 - многоквартирный жилой дом

Инструкция о порядке производства работ, связанных с изменением фасадов и всех наружных частей зданий, строений, сооружений.

1. Окраска (отделка) фасадов и всех наружных частей зданий, сооружений, строений, расположенных на территории города Березники, производиться лишь на основании паспорта внешнего облика объекта капитального строительства (колерного паспорта).
2. До начала процесса окраски (отделки) здания или какого-либо сооружения должны быть произведены работы по капитальному ремонту всех без исключения его наружных частей, подлежащих окраске.
3. Руководителям управляющих компаний, председателям ТСЖ, ЖК до начала ремонта зданий, сообщить собственнику (арендатору) о предстоящих работах на фасаде здания с целью сохранения вывесок либо их демонтажа.
4. Полуразрушенные и разрушенные архитектурные художественно-скульптурные элементы фасада: карнизы, фризы, колонны, пилястры, сандрики, кронштейны, обрамления проемов, различные лепные украшения, барельефы, мозаика, художественная роспись и т.п. подлежат обязательному восстановлению в своем первоначальном виде. Категорически запрещается производить окраску здания без предварительного восстановления указанных элементов декора фасада.
5. Восстановление разрушенных балконов (балконных плит, ограждения) производится по первоначальному виду фасада при наличии технической возможности.
6. Металлические поверхности отдельных элементов фасада: решетки, ограждения балконов и лестниц, элементы входных групп, двери, кронштейны и прочие архитектурно-художественные элементы фасада перед окраской очищаются от грязи, ржавчины, старой краски и покрываются вновь атмосферостойкой краской для металлических поверхностей.
7. В соответствии с ведомостью отделки фасадов типового паспорта внешнего облика капитального строительства на окраску (отделку) здания организация, производящая ремонт здания, составляет пробные образцы цвета, которые наносятся на подготовленную для покраски поверхность стены в уровне 1-го этажа здания (не выше 1,5 метров от земли).
8. Без пробного образца цвета (выкрас колера) окраска (отделка) фасадов здания категорически запрещается.
9. Руководителям управляющих компаний, председателям ТСЖ, ЖК, Фонда капитального ремонта производящих окраску (отделку) и связанных с ремонтом фасадов здания, несут ответственность за выполнение настоящей инструкции и могут быть привлечены к административной ответственности за ее нарушение.
10. Остекление балконов для данной серии домов запрещено.

Ведомость ссылочных и прилагаемых документов

НАИМЕНОВАНИЕ
<u>Ссылочные документы</u>
Правила благоустройства территории муниципального образования «Город Березники»
Стандартные требования к вывескам и другим информационным конструкциям на территории муниципального образования «Город Березники»

Изм.	Кол.уч	Лист	№ док	Подпись	Дата	Типовой колерный паспорт на примере объекта по адресу: Пермский край, г. Березники, ул. Пятилетки 35.			
Разраб.						Жилой дом	Стадия	Лист	Листов
Проверил								2	
Н.контр.						Общие данные (окончание)			

Главный фасад по ул. Пятилетки



Боковой фасад



Дворовой фасад



Дворовой фасад



Изм.	Кол.уч	Лист	№ док	Подпись	Дата	Типовой колерный паспорт на примере объекта по адресу: Пермский край, г. Березники, ул. Пятилетки 35.			
Разраб.						Жилой дом	Стадия	Лист	Листов
Проверил								3	
Н.контр.						Существующее состояние фасадов (фотофиксация)			

Боковой фасад



Боковой фасад



Боковой фасад



Боковой фасад



Боковой фасад

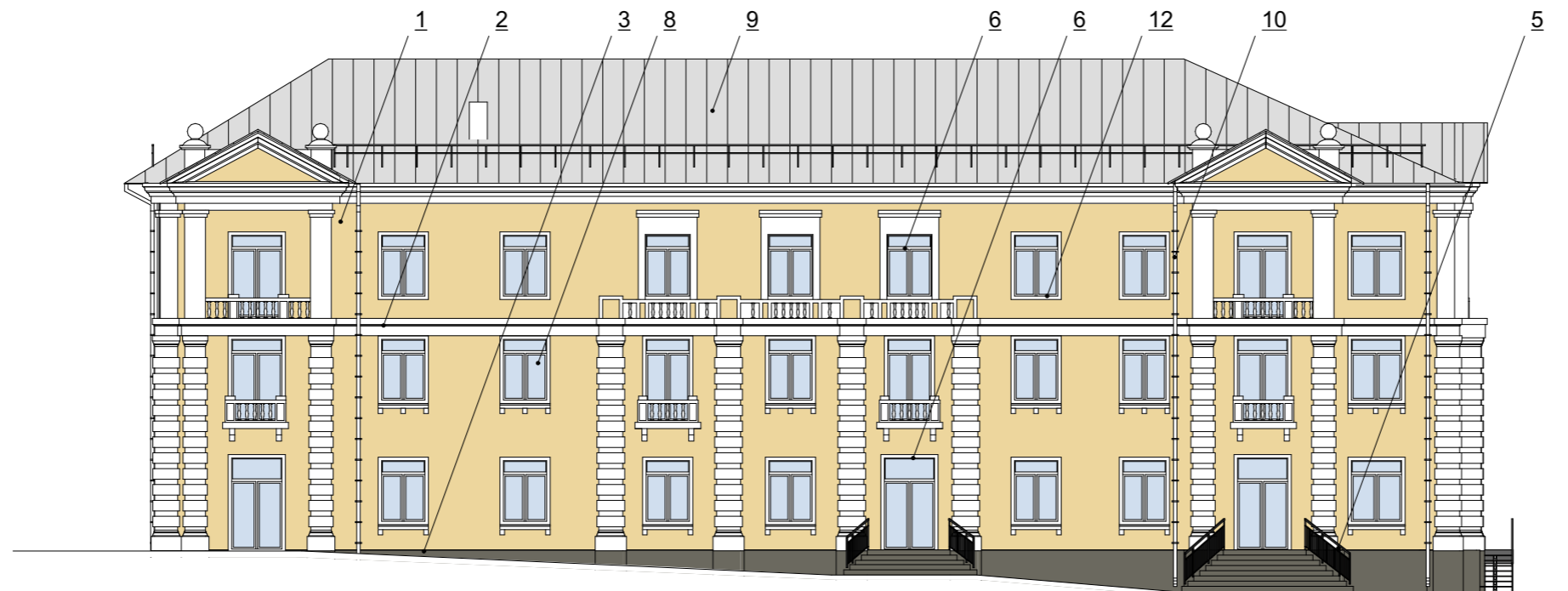


						Типовой колерный паспорт на примере объекта по адресу: Пермский край, г. Березники, ул. Пятилетки 35.			
Изм.	Кол.уч	Лист	№ док	Подпись	Дата	Жилой дом	Стадия	Лист	Листов
Разраб.	Проверил							4	
Н.контр.						Существующее состояние фасадов (фотофиксация)			

Главный фасад по ул. Пятилетки



Главный фасад



Условные обозначения

-выноска и номер позиции согласно ведомости отделки фасадов см. лист 2



						Типовой колерный паспорт на примере объекта по адресу: Пермский край, г. Березники, ул. Пятилетки 35.			
Изм.	Кол.уч	Лист	№ док	Подпись	Дата	Жилой дом	Стадия	Лист	Листов
Разраб.	Проверил							5	
Н.контр.						Главные фасады			

Дворовой фасад



Дворовой фасад



Условные обозначения

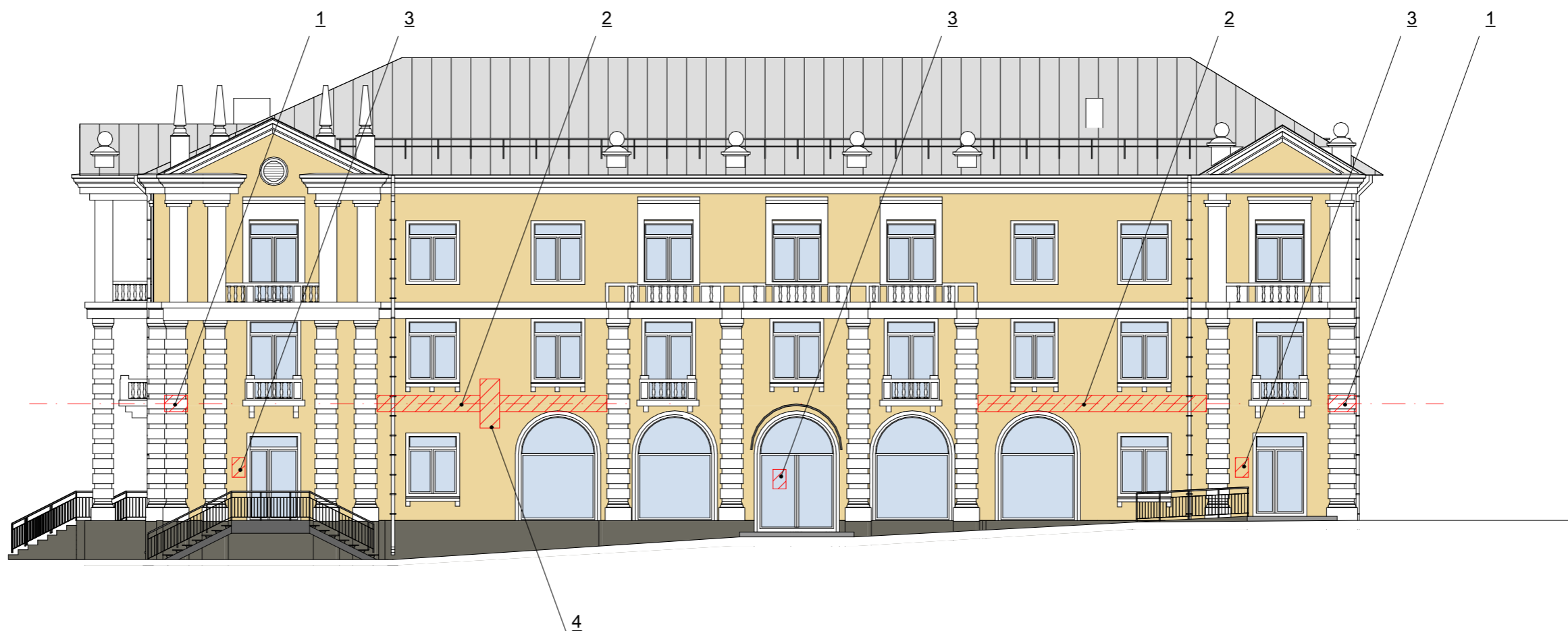
1 -выноска и номер позиции согласно ведомости отделки фасадов см. лист 2



-место допустимого размещения дополнительного оборудования

						Типовой колерный паспорт на примере объекта по адресу: Пермский край, г. Березники, ул. Пятилетки 35.			
Изм.	Кол.уч	Лист	№ док	Подпись	Дата	Жилой дом	Стадия	Лист	Листов
Разраб.								6	
Проверил						Дворовые фасады			
Н.контр.									

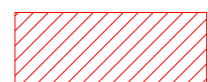
Главный фасад по ул. Пятилетки



Ведомость размещения вывесок и других информационных конструкций

№	Название, тип конструкции	Наличие, тип подсветки
1	Указатель с наименованием улицы и номером дома (2 таблички на здание)	возможна подсветка
2	Вывеска	внутренняя или контурная подсветка
3	Информационная табличка	возможна подсветка
4	Мемориальная доска	

Условные обозначения



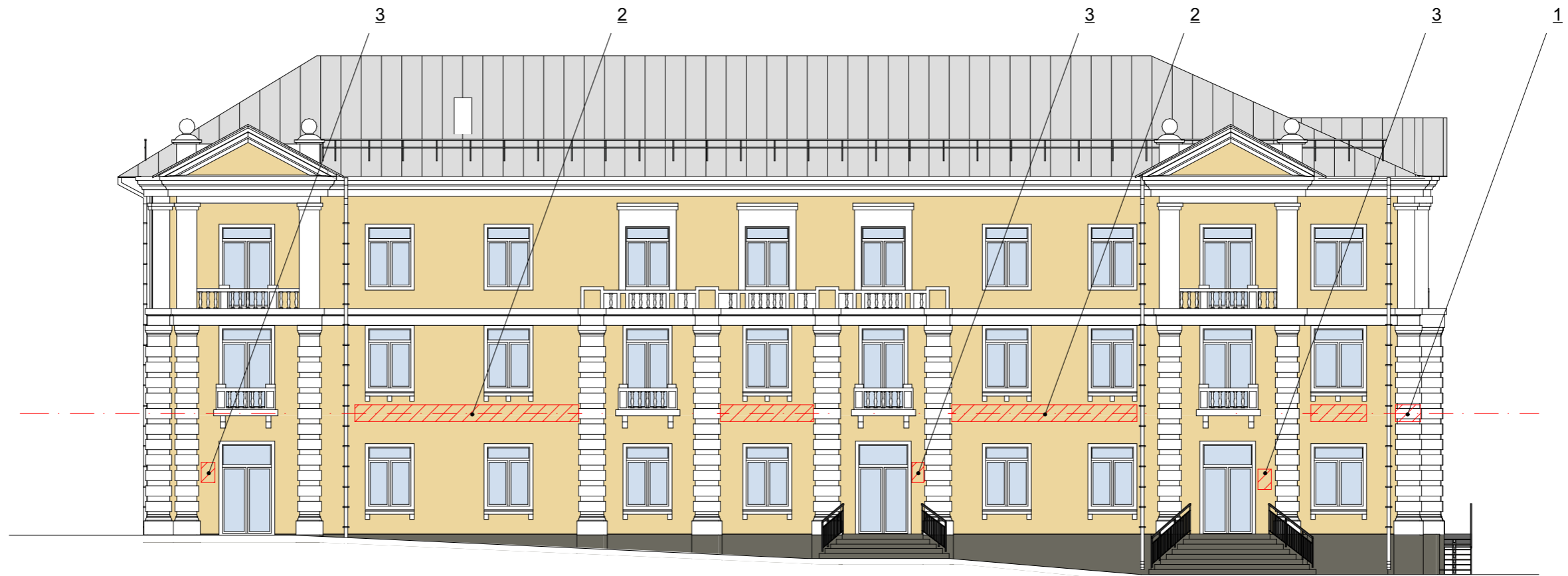
-место допустимого размещения вывесок и других информационных конструкций



-единая горизонтальная ось размещения вывесок и других информационных конструкций

Изм.	Кол.уч	Лист	№ док	Подпись	Дата				
						Типовой колерный паспорт на примере объекта по адресу: Пермский край, г. Березники, ул. Пятилетки 35.			
Разраб.						Жилой дом	Стадия	Лист	Листов
Проверил								7	
Н.контр.						Размещение вывесок и других информационных конструкций			

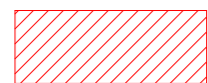
Главный фасад



Ведомость размещения вывесок и других информационных конструкций

№	Название, тип конструкции	Наличие, тип подсветки
1	Указатель с наименованием улицы и номером дома (2 таблички на здание)	возможна подсветка
2	Вывеска	внутренняя или контурная подсветка
3	Информационная табличка	возможна подсветка
4	Мемориальная доска	

Условные обозначения



-место допустимого размещения вывесок и других информационных конструкций



-единая горизонтальная ось размещения вывесок и других информационных конструкций

Изм.	Кол.уч	Лист	№ док	Подпись	Дата				
						Типовой колерный паспорт на примере объекта по адресу: Пермский край, г. Березники, ул. Пятилетки 35.			
Разраб.						Жилой дом	Стадия	Лист	Листов
Проверил								8	
Н.контр.						Размещение вывесок и других информационных конструкций			

Главный фасад по ул. Пятилетки



Визуализация архитектурной подсветки



Условные обозначения

- ▼ фасадный прожектор. подсветка снизу вверх
- ▲ фасадный прожектор. подсветка сверху вниз

Изм.	Кол.уч	Лист	№ док	Подпись	Дата				
						Типовой колерный паспорт на примере объекта по адресу: Пермский край, г. Березники, ул. Пятилетки 35.			
Разраб.						Жилой дом	Стадия	Лист	Листов
Проверил								9	
Н.контр.						Предложение по архитектурной подсветке			