

**ТИПОВОЙ ПАСПОРТ ВНЕШНЕГО ОБЛИКА ОБЪЕКТА КАПИТАЛЬНОГО СТРОИТЕЛЬСТВА
(ТИПОВОЙ КОЛЕРНЫЙ ПАСПОРТ)**

на примере объекта по адресу: Пермский край, г. Березники, Паспорт фасадов Мира 58

Ведомость чертежей основного комплекта

Лист	Наименование	Примечание
1	Титульный лист	
2	Общие данные (начало)	
3	Общие данные (окончание)	
4	Существующее состояние фасадов (фотофиксация)	
5	Главный фасад по ул. Мира и дворовой фасад	
6	Южный боковой фасад, северный боковой фасад	
7	Размещение вывесок и других информационных конструкций	
8	Размещение вывесок и других информационных конструкций	
9	Предложение по архитектурной подсветке	

Пояснительная записка.

Объект капитального строительства - 9-ти этажный жилой дом, расположенный по адресу: Пермский край, г. Березники, ул. Мира 58.
Год постройки: 1981
Нахождение в границах зон культурного наследия: нет.
 Материал наружных стен: панельные.
 Тип кровли: плоская.
 Оконные блоки: стеклопакет ПВХ.
 Дверные блоки (входные группы): ПВХ.
Ранее разработанные колерные паспорта: нет.

Общие указания по применению типового колерного паспорта

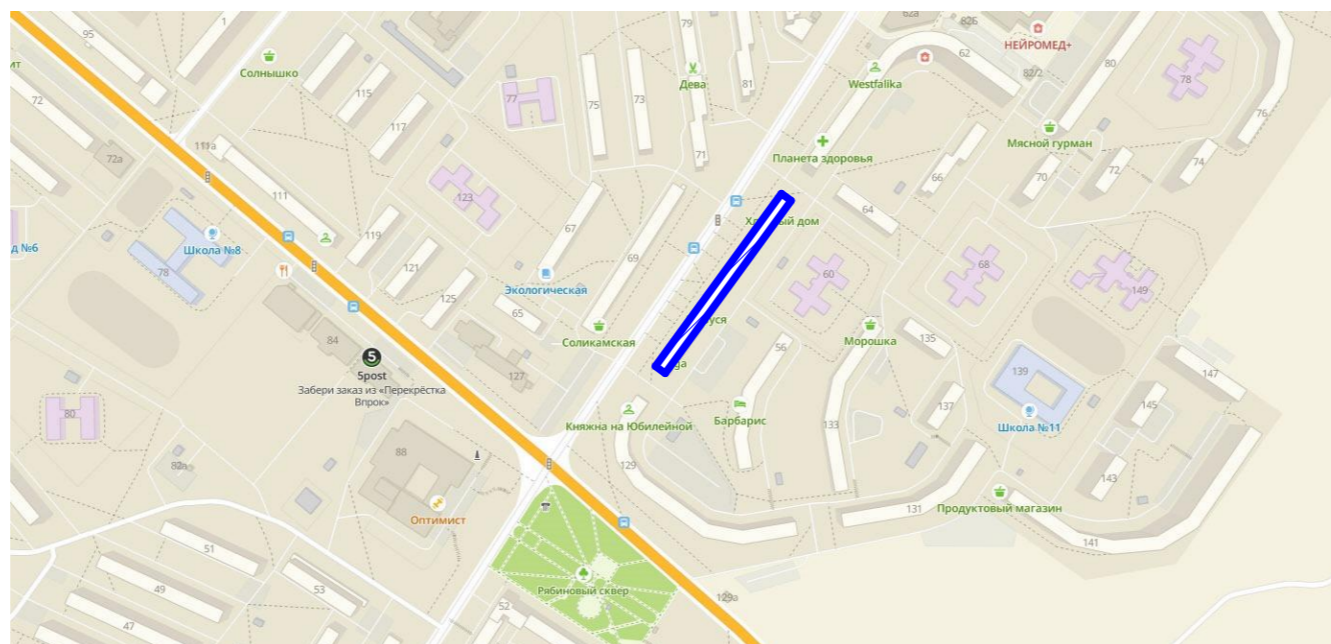
Типовой колерный паспорт внешнего облика объекта капитального строительства является методическим руководством при разработке проектной документации раздел Архитектурные решения (цветовое решение фасадов) для аналогичной типологии/серии домов, построенных на территории города Березники.

Ведомость отделки фасадов


ПОЗ.	ЭЛЕМЕНТ ФАСАДА	ЭТАЛОН ЦВЕТА	ОБОЗНАЧ.	ВИД ОТДЕЛКИ	ПРИМ.
1	Поле стен		RAL 9002	Фасадная краска	
2	Поле стен, окраска поверхностей вокруг оконных проемов, декоративная окраска стен		RAL 9003	Фасадная краска	
3	Цоколь		RAL 7037	Панели с покрытием каменной крошкой, окрашенные фасадной краской	
4	Ограждение балкона		RAL 9003	Фасадная краска	
5	Ограждения крылец		RAL 7037	Металл с покраской атмосферной краской	
6	Переплеты входных групп		RAL 9003	ПВХ	
7	Переплеты оконных блоков		RAL 9016	ПВХ	
9	Поле стен, входные группы		RAL 090 85 40	Фасадная краска	
10	Отливы		RAL 9010	Металл, заводская окраска	

Изм.	Кол.уч	Лист	№ док	Подпись	Дата			
						Типовой колерный паспорт на примере объекта по адресу: Пермский край, г. Березники, ул. Мира 58		
Разраб.						Стадия	Лист	Листов
Проверил							2	
Н.контр.						Общие данные		

Ситуационный план размещения объекта



Условные обозначения

 - многоквартирный жилой дом

Инструкция о порядке производства работ, связанных с изменением фасадов и всех наружных частей зданий, строений, сооружений.

1. Окраска (отделка) фасадов и всех наружных частей зданий, сооружений, строений, расположенных на территории города Березники, производится лишь на основании паспорта внешнего облика объекта капитального строительства (колерного паспорта).
2. До начала процесса окраски (отделки) здания или какого-либо сооружения должны быть произведены работы по капитальному ремонту всех без исключения его наружных частей, подлежащих окраске.
3. Руководителям управляющих компаний, председателям ТСЖ, ЖК до начала ремонта зданий, сообщить собственнику (арендатору) о предстоящих работах на фасаде здания с целью сохранения вывесок либо их демонтажа.
4. Полуразрушенные и разрушенные архитектурные художественно-скульптурные элементы фасада: карнизы, фризы, колонны, пилястры, сандрики, кронштейны, обрамления проемов, различные лепные украшения, барельефы, мозаика, художественная роспись и т.п. подлежат обязательному восстановлению в своем первоначальном виде. Категорически запрещается производить окраску здания без предварительного восстановления указанных элементов декора фасада.
5. Восстановление разрушенных балконов (балконных плит, ограждения) производится по первоначальному виду фасада при наличии технической возможности.
6. Металлические поверхности отдельных элементов фасада: решетки, ограждения балконов и лестниц, элементы входных групп, двери, кронштейны и прочие архитектурно-художественные элементы фасада перед окраской очищаются от грязи, ржавчины, старой краски и покрываются вновь атмосферостойкой краской для металлических поверхностей.
7. В соответствии с ведомостью отделки фасадов типового паспорта внешнего облика капитального строительства на окраску (отделку) здания организация, производящая ремонт здания, составляет пробные образцы цвета, которые наносятся на подготовленную для покраски поверхность стены в уровне 1-го этажа здания (не выше 1,5 метров от земли).
8. Без пробного образца цвета (выкрас колера) окраска (отделка) фасадов здания категорически запрещается.
9. Руководителям управляющих компаний, председателям ТСЖ, ЖК, Фонда капитального ремонта производящих окраску (отделку) и связанных с ремонтом фасадов здания, несут ответственность за выполнение настоящей инструкции и могут быть привлечены к административной ответственности за ее нарушение.
10. Остекление балконов для данной серии домов разрешено, см. Концепцию колористического решения улиц и фасадов города Березники. Предложения по колористическому решению. Общие положения.

Ведомость ссылочных и прилагаемых документов

НАИМЕНОВАНИЕ
<u>Ссылочные документы</u>
Правила благоустройства территории муниципального образования «Город Березники»
Стандартные требования к вывескам и другим информационным конструкциям на территории муниципального образования «Город Березники»

						Типовой колерный паспорт на примере объекта по адресу: Пермский край, г. Березники, ул. Мира 58			
Изм.	Кол.уч	Лист	№ док	Подпись	Дата		Стадия	Лист	Листов
	Разраб.							3	
	Проверил								
	Н.контр.					Общие данные			

Главный фасад по ул. Мира



Северный фасад



Южный фасад



Вид на дворовой фасад



						Типовой колерный паспорт на примере объекта по адресу: Пермский край, г. Березники, ул. Мира 58			
Изм.	Кол.уч	Лист	№ док	Подпись	Дата		Стадия	Лист	Листов
Разраб.								4	
Проверил									
Н.контр.						Существующее состояние фасадов (фотофиксация)			

Главный фасад по ул. Мира

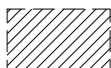


Дворовой фасад



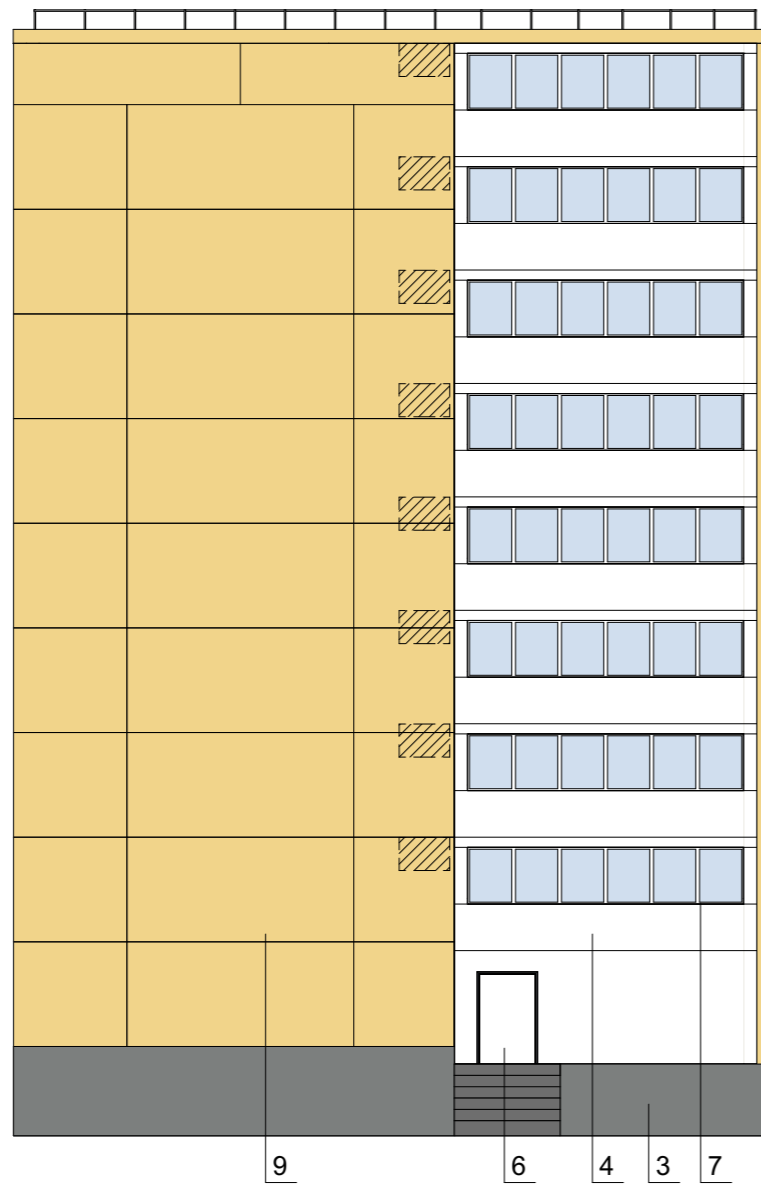
Условные обозначения

1 - выноска номер позиции согласно ведомости отделки фасадов см. лист 2

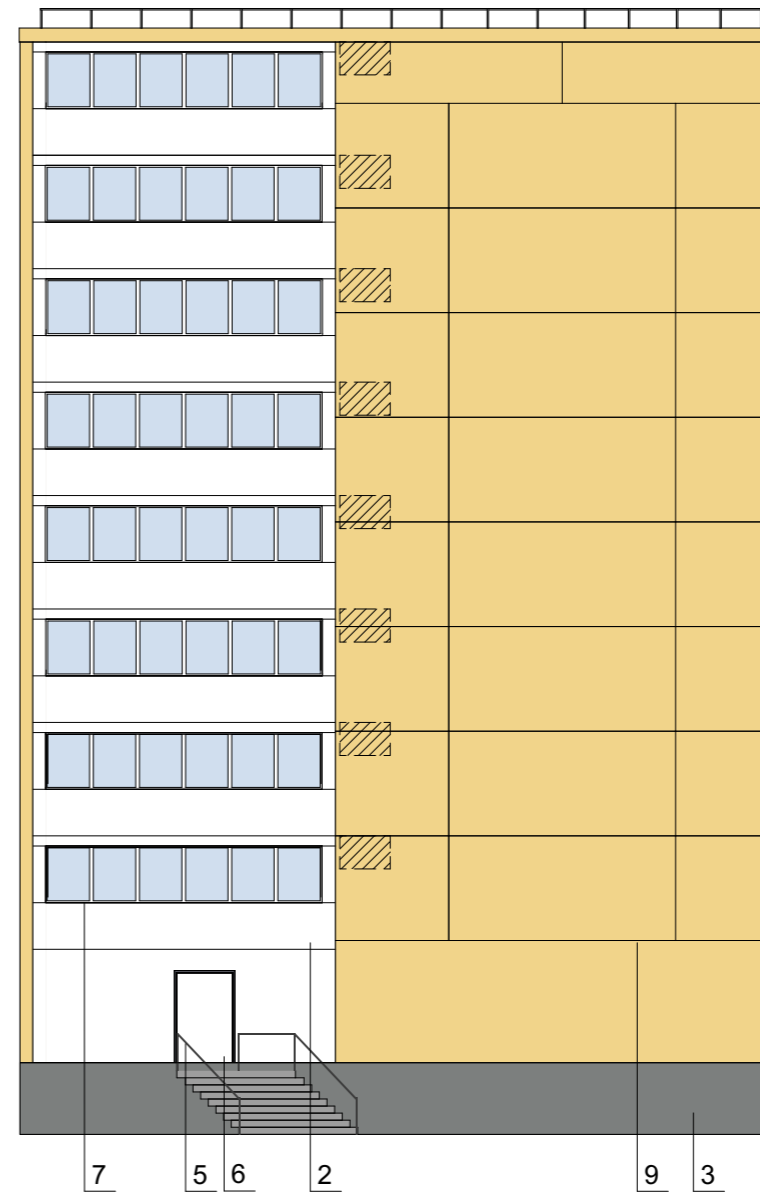
 - место допустимого размещения дополнительного оборудования

						Типовой колерный паспорт на примере объекта по адресу: Пермский край, г. Березники, ул. Мира 58			
Изм.	Кол.уч	Лист	№ док	Подпись	Дата		Стадия	Лист	Листов
Разраб.								5	
Проверил									
Н.контр.						Главный фасад по ул. Мира и дворовой фасад			

Южный боковой фасад




Северный боковой фасад



Условные обозначения

1 - выноска номер позиции согласно ведомости отделки фасадов см. лист 2

 - место допустимого размещения дополнительного оборудования

						Типовой колерный паспорт на примере объекта по адресу: Пермский край, г. Березники, ул. Мира 58		
Изм.	Кол.уч	Лист	№ док	Подпись	Дата	Стадия	Лист	Листов
Разраб.							6	
Проверил								
Н.контр.						Южный боковой фасад, северный боковой фасад.		

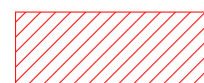
Главный фасад по ул. Мира



Ведомость размещения вывесок и других информационных конструкций

№	Название, тип конструкции	Наличие, тип подсветки
1	Указатель с наименованием улицы и номером дома (2 таблички на здание)	возможна подсветка
2	Вывеска	внутренняя или контурная подсветка
3	Информационная табличка	возможна подсветка

Условные обозначения



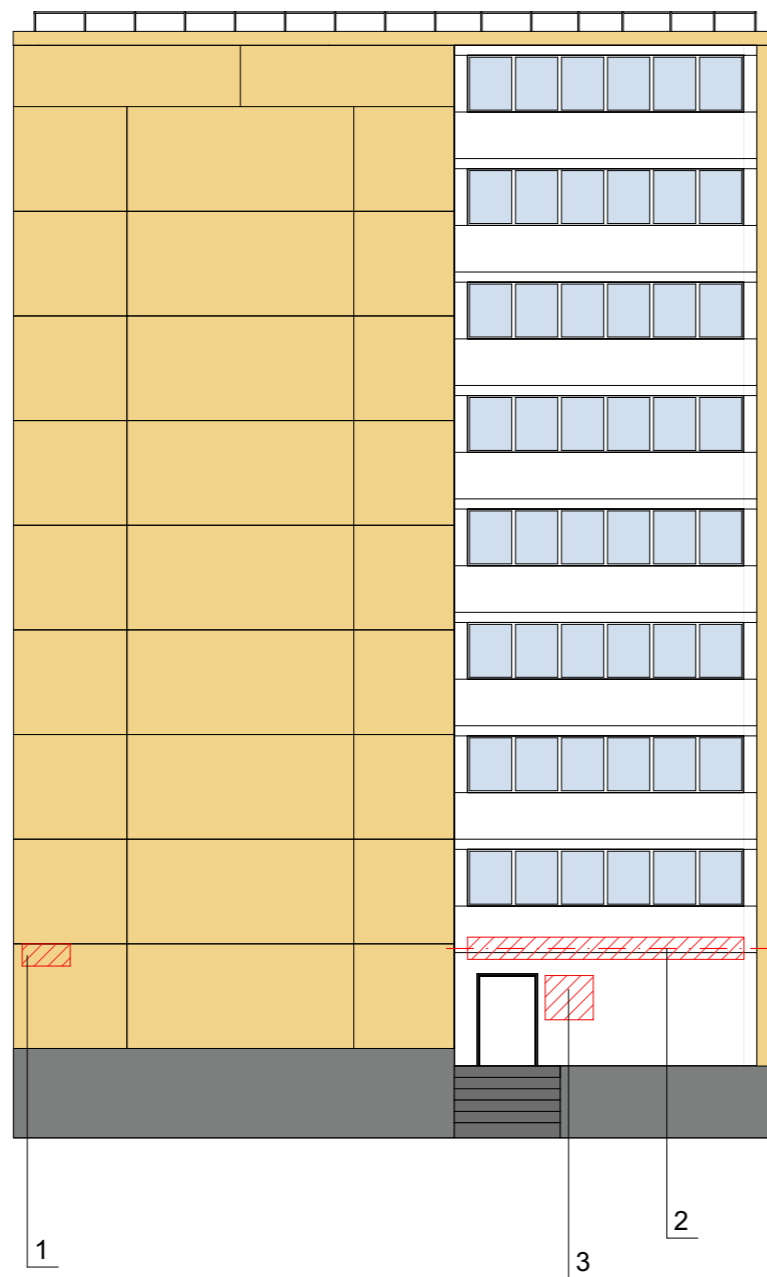
место допустимого размещения вывесок и других информационных конструкций



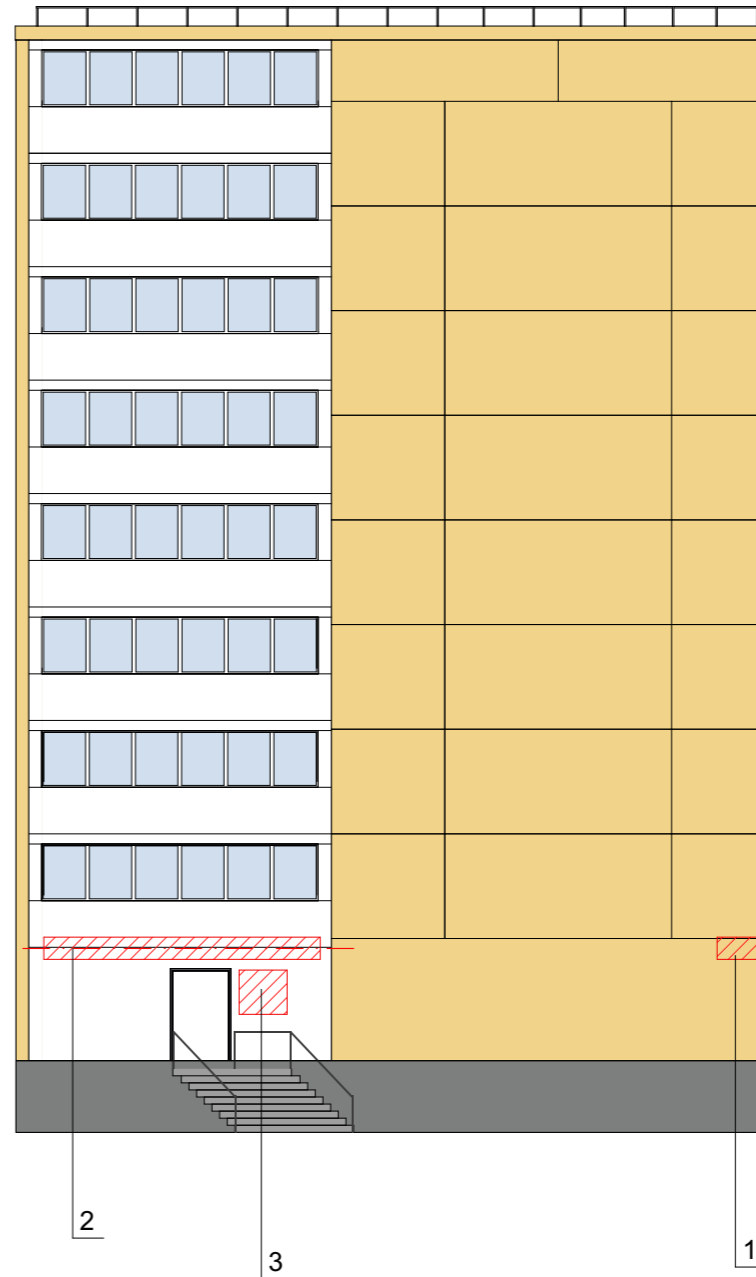
-е динная горизонтальная ось размещения вывесок и других информационных конструкций

Изм.	Кол.уч	Лист	№ док	Подпись	Дата	Типовой колерный паспорт на примере объекта по адресу: Пермский край, г. Березники, ул. Мира 58		
Разраб.						Стадия	Лист	Листов
Проверил							7	
Н.контр.						Размещение вывесок и других информационных конструкций		

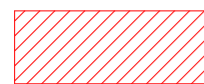
Южный боковой фасад



Северный боковой фасад



Условные обозначения



место допустимого размещения вывесок и других информационных конструкций



-е диная горизонтальная ось размещения вывесок и других информационных конструкций

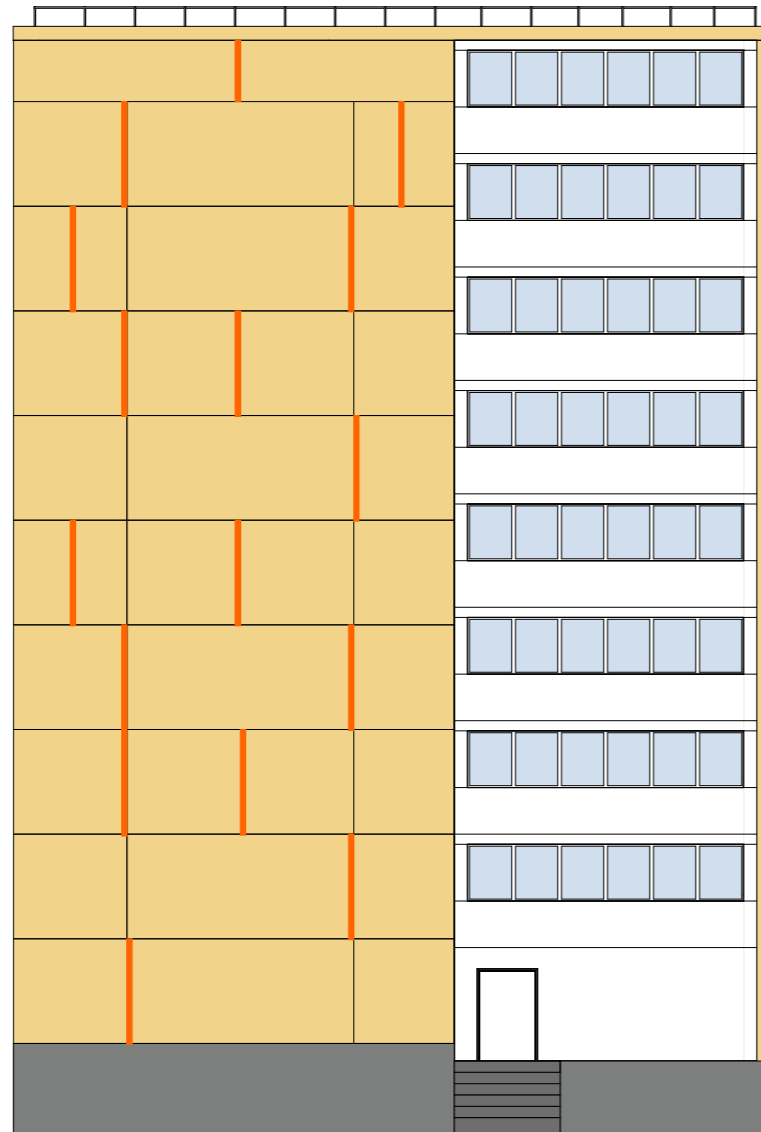
Примечание

1. Примечания см. лист 7

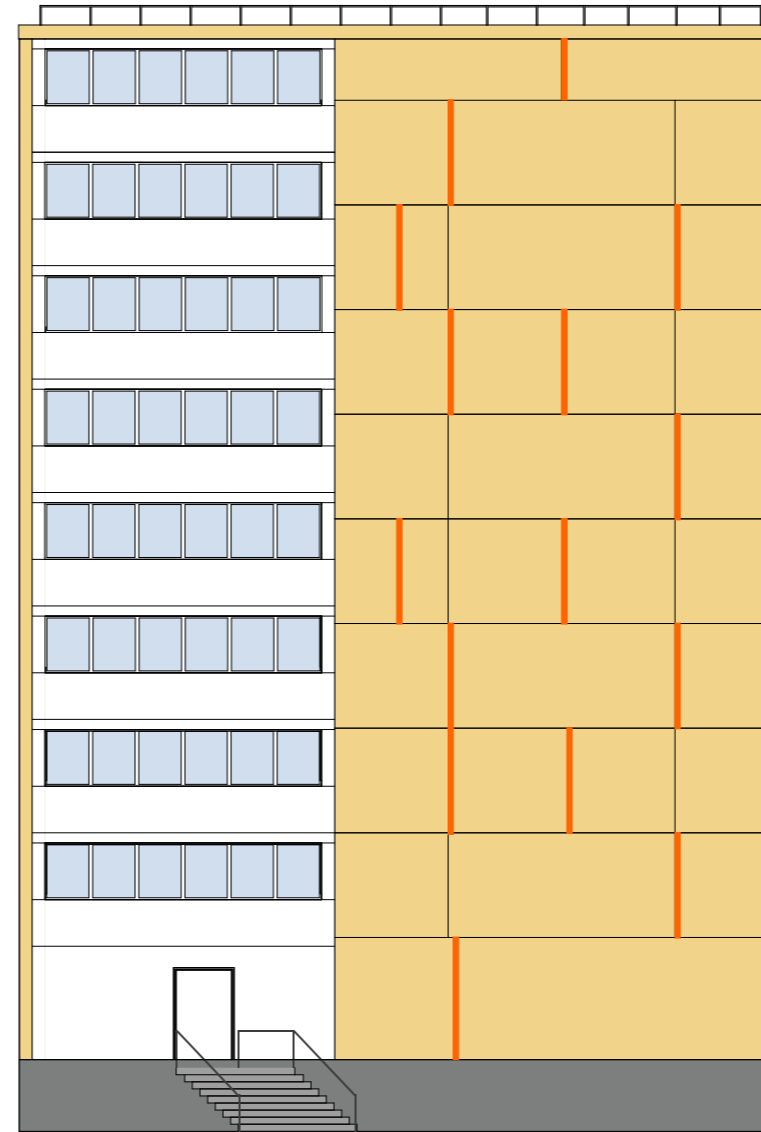
Изм.	Кол.уч	Лист	№ док	Подпись	Дата			
						Типовой колерный паспорт на примере объекта по адресу: Пермский край, г. Березники, ул. Мира 58		
Разраб.						Стадия	Лист	Листов
Проверил							8	
Н.контр.						Размещение вывесок и других информационных конструкций		

Схема архитектурной подсветки

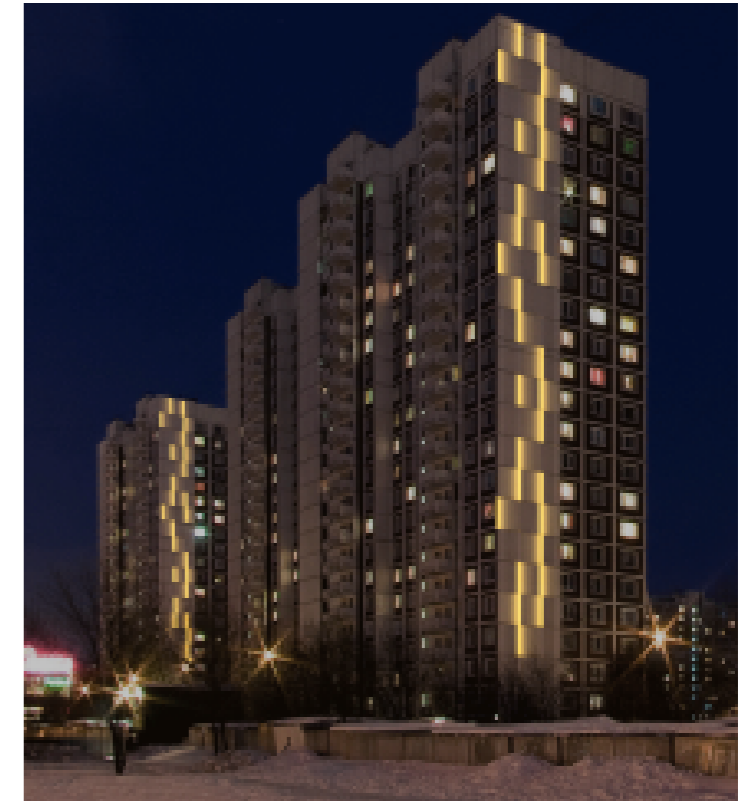
Южный боковой фасад




Северный боковой фасад



Пример архитектурной подсветки



Условные обозначения

 подсветка контурная

						Типовой колерный паспорт на примере объекта по адресу: Пермский край, г. Березники, ул. Мира 58		
Изм.	Кол.уч	Лист	№ док	Подпись	Дата	Стадия	Лист	Листов
Разраб.								
Проверил						Предложение по архитектурной подсветке		
Н.контр.								