



Администрация города Березники
**УПРАВЛЕНИЕ
ИМУЩЕСТВЕННЫХ
И ЗЕМЕЛЬНЫХ ОТНОШЕНИЙ**

пр. Советский, д.39,
г. Березники, Пермский край, 618417
Тел./факс (3424) 29 01 77
E-mail: uizo_berezniki@mail.ru
ОКПО 12045479, ОГРН 1025901710207
ИНН/КПП 5911000188/591101001

МКУ «СБ»

02.03.2022 № СЭД-142-18-01-21-820

На № СЭД-142-01-01-127 от 22.02.2022

РЕШЕНИЕ
о размещении объектов № 2250

Город Березники Пермского края

03.03.2022

Управление имущественных и земельных отношений администрации города Березники в соответствии с Положением о порядке и условиях размещения объектов на землях или земельных участках, находящихся в государственной или муниципальной собственности, на территории Пермского края без предоставления земельных участков и установления сервитутов, утвержденного постановлением Правительства Пермского края от 22.07.2015 № 478-п, разрешает:

Муниципальному казенному учреждению «Служба благоустройства г. Березники» (618400, Пермский край, г. Березники, ул. Карла Маркса, д. 50, тел. (3424) 23-33-50) размещение объекта:

«Площадка накопления твёрдых коммунальных отходов (ТКО)» на землях, государственная собственность на которые не разграничена,

площадь 15 кв.м;

сроком на 1 год (до 03.03.2023);

местоположение: Пермский край, г. Березники, пер. Северный, д. 6

при условии согласования со всеми ресурсоснабжающими организациями города.

Приложение: схема предполагаемых к использованию земель на 1 л.

Начальник управления

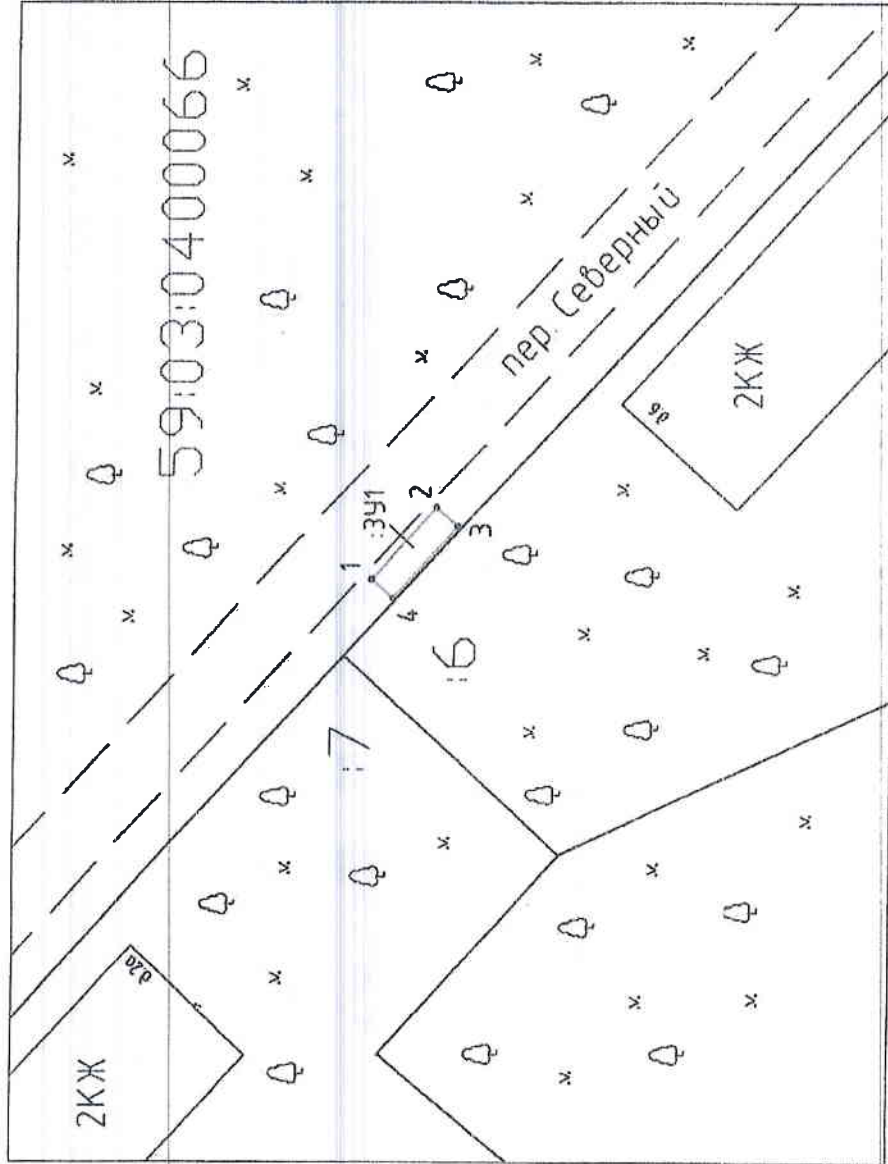


Н.А. Лежнева

Е.В. Белозерова
29 01 83



СХЕМА предполагаемых к использованию земель или части земельного участка



Объект:

Площадка накопления твердых коммунальных отходов (ТКО)

Местоположение: Российская Федерация, Пермский край, Березниковский городской округ, г. Березники, пер. Северный, д.6 (сопоставлено сведениям государственного кадастра недвижимости)

Площадь земель или части земельного участка, кв. м: 15

Категория земель: Земли населенных пунктов (при наличии)

Вид разрешенного использования:

размещение площадок накопления ТКО (при наличии)

№ точки границы	Каталог координат, м	
	X	Y
59:03:0400066:ЗУ1		
1	674373.38	2263594.95
2	674368.64	2263600.25
3	674367.06	2263598.85
4	674371.81	2263593.54
СК-МСК-59(2)		

Условные обозначения:

Участок границ, включаемых сведения в ГКН	1:5
Границы образуемого участка	2
Границы земельного участка, из которого в результате раздела образуется новая ЗУ	1:1,2,3
Нанесение маркировки точек образуемого участка (угловых) участка	4
Точка границы, включаемая сведения в ЕГРН позволяет однозначно определить ее положение на местности	5
Обозначение образуемого земельного участка	6:ЗУ1
Обозначение образуемого участка, включая контуры - 2	7:ЗУ1(2)
Обозначение образуемой части в образуемом земельном участке	8:ЗУ1(ЗУ1)

Описание границ смежных землепользователей:

от точки 1 до точки 4 земля общего пользования (СК 59:03:0400066)

Масштаб 1: 500

19.10.2014

Кодальново-Евразийский районный отдел Росреестра

Исполнитель: *С.В. Лавина*

Вариант: 6.0

Инженер-кадастровый инженер: *С.В. Лавина*

Исполнитель: *С.В. Лавина*