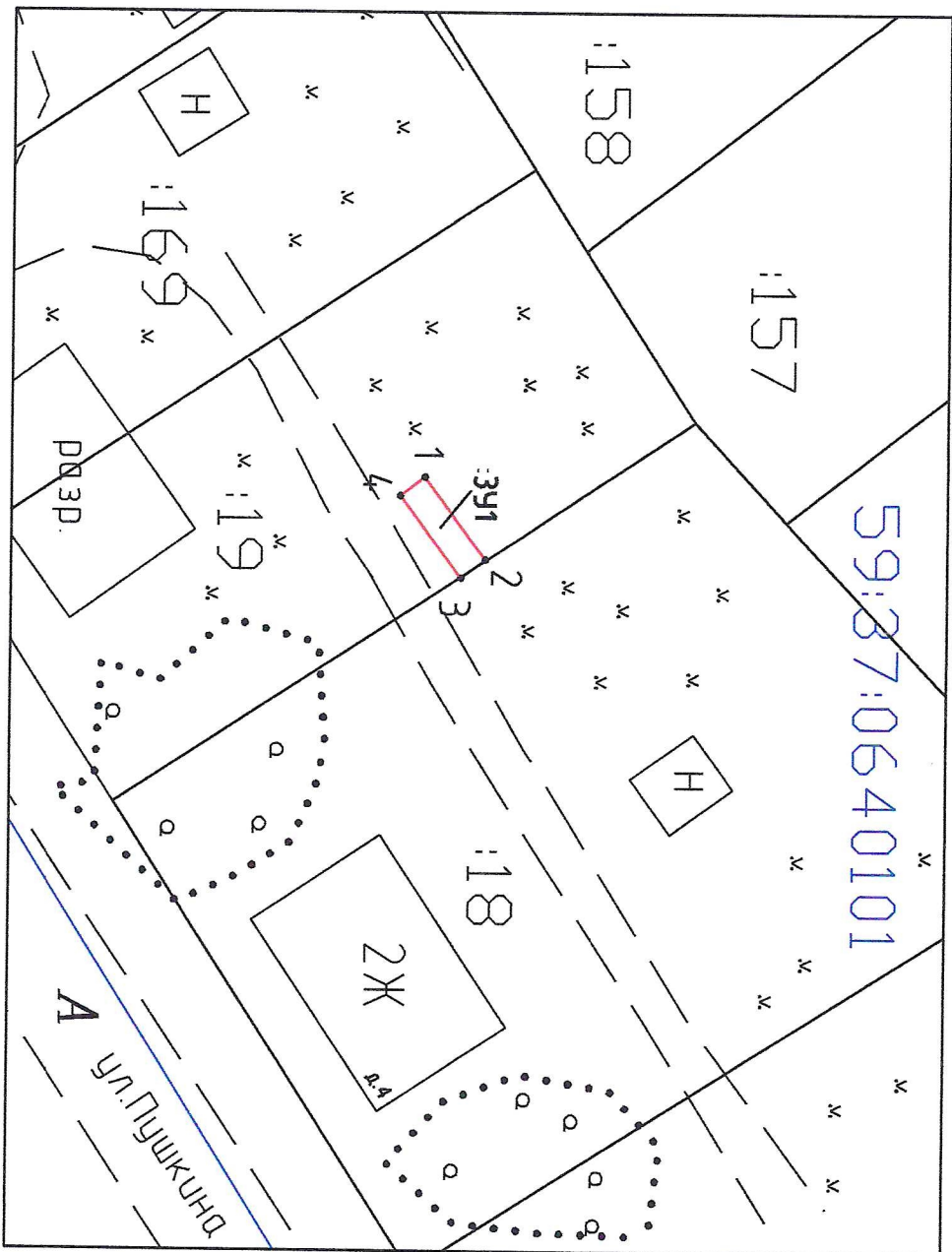


СХЕМА ПРЕДПОЛАГАЕМЫХ К ИСПОЛЬЗОВАНИЮ ЗЕМЕЛЬ ИЛИ ЧАСТИ ЗЕМЕЛЬНОГО УЧАСТКА



Условные обозначения:

—	Участок границы, имеющиеся сведения в ГИИ
15	Кадастровый номер земельного участка
—	Граница образуемого участка
ЛЗ	исходный земельный участок, на которого и результаты раздела образуются новые ЗУ
н.п.з.	Наименование характерной точки образуемого (разделенного) участка
•	Точка границы, имеющиеся сведения о которой позволяют однозначно определить ее положение на местности
82:391	Обозначение образуемого земельного участка
82:391(2)	Обозначение образуемого земельного участка, количество контуров - 2
82:391/кух1	Обозначение образуемой части в образуемом земельном участке

Объект:
Площадка накопления твердых коммунальных отходов (ТКО)

Местоположение: Росийская Федерация, Пермский край, Березниковский городской округ, п. Орел, ул. Пушкина, д.6
(согласно сведениям государственного кадастра недвижимости)

Площадь земель или части земельного участка, кв. м: 15

Категория земель: Земли населенных пунктов

(при наличии)

Вид разрешенного использования:

размещение площадок накопления ТКО

(при наличии)

№ точки границы	Каталог координат, м	
	X	Y
59:37:0640101:391		
1	666614.70	2252730.66
2	666618.93	2252736.26
3	666617.24	2252737.54
4	666613.00	2252731.94

СК-МСК-59(2)

Описание границ смежных земельпользователей:

от точки 1 до точки 4 земельный участок (КК 59:37:0640101:19)

Масштаб 1: 500

