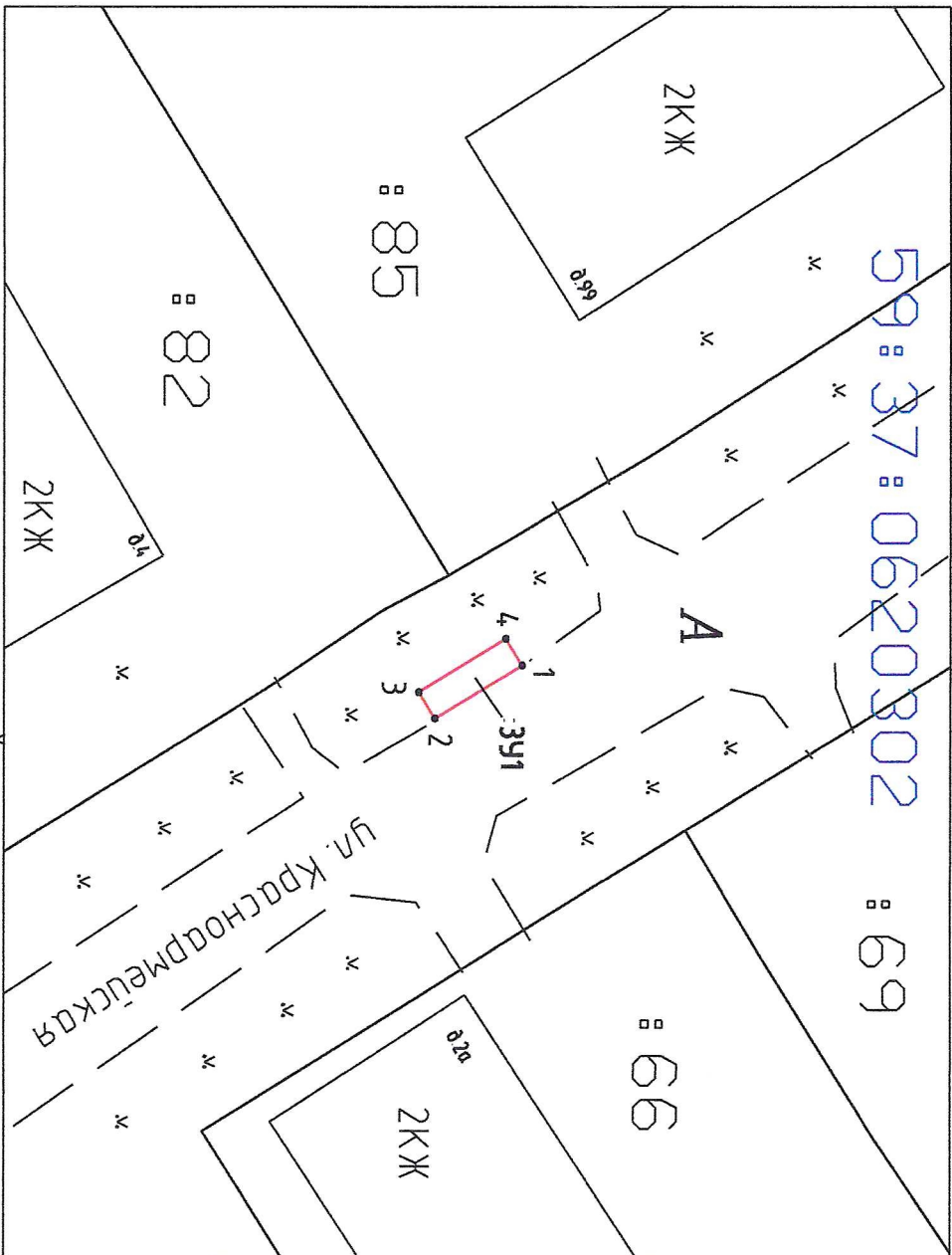


**СХЕМА предполагаемых к использованию земель или части земельного участка**



**Условные обозначения:**

	Участок территории, имеющий сведения в ГКН
	Кадастровый номер земельного участка
	Границы образуемого участка
	исходный земельный участок, из которого в результате раздела образуются новые ЗУ
	Наименование характерной точки образуемого границе участка (угловой) участка
	Точка граница, имеющая сведения о которой позволяют однозначно определить ее положение на местности
	Обозначение образуемого земельного участка
	Обозначение многоконтурного участка, количество контуров - 2
	Обозначение образуемой части в образуемом земельном участке

**Описание границ смежных земельных участков:**

от точки 1 до точки 4 земли общего пользования (КК 59:37:0620302)

Масштаб 1: 500

**Объект:**

*Площадка накопления твердых коммунальных отходов (ТКО)*

**Местоположение:** Российская Федерация, Пермский край, Березниковский городской округ, г. Усолье, ул. Красноармейская, 99  
(согласно сведениям государственного кадастра недвижимости)

**Площадь земель или части земельного участка, кв. м:** 15

**Категория земель:** Земли населенных пунктов  
(при наличии)

**Вид разрешенного использования:**  
размещение площадок накопления ТКО  
(при наличии)

№ точки границы	Каталог координат, м	
	X	Y
59:37:0620302:ЗУ1		
1	675764.04	2257859.17
2	675758.07	2257862.81
3	675756.97	2257861.00
4	675762.94	2257857.36

СК-МСК-59(2)



Копаленко  
Евгений  
Нав. (подпись)  
М.П.  
Верно

Директор  
Индивидуальных предпринимателей