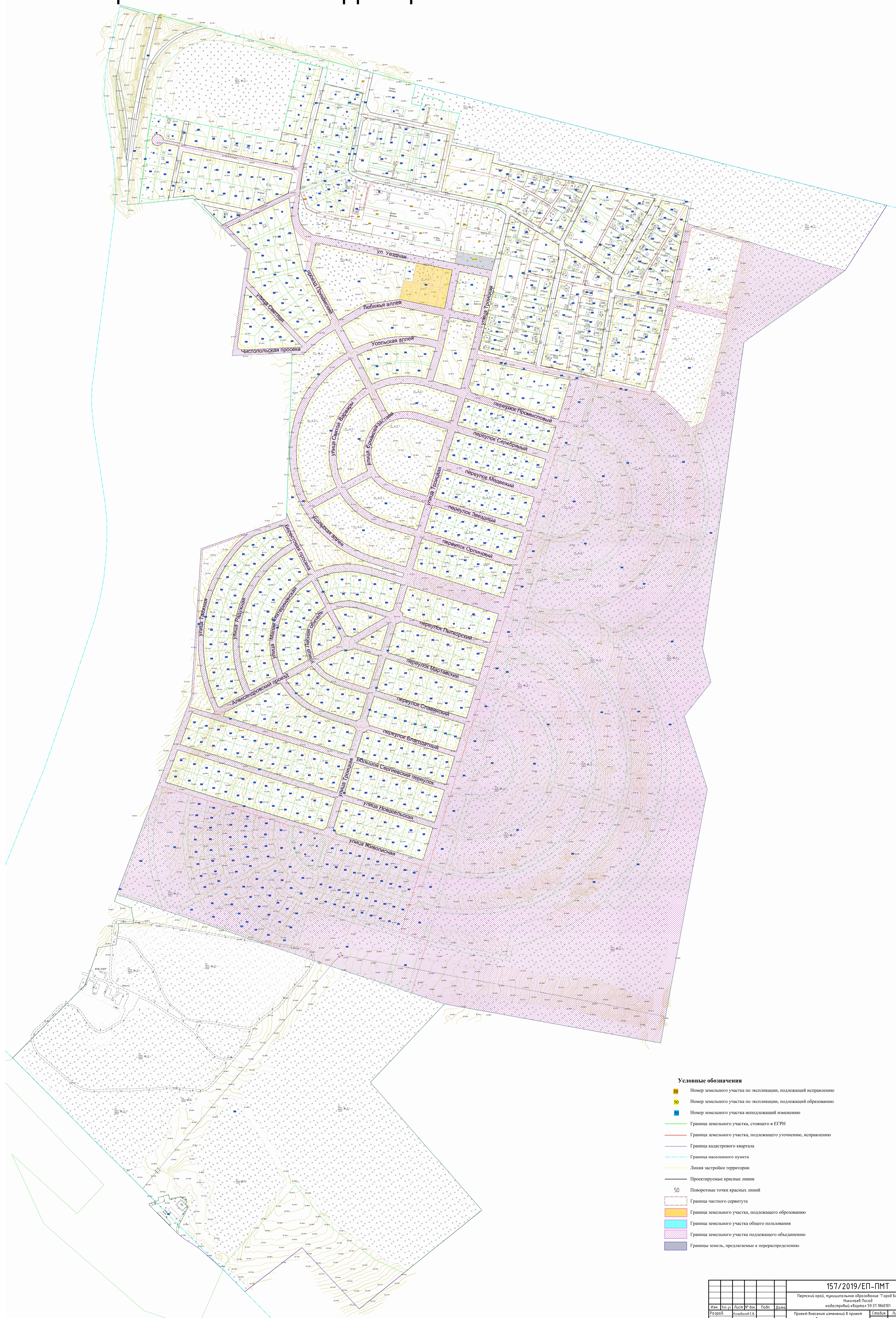


Чертеж межевания территории

[illegible]

Чертеж красных линий

проектируемые красные линии
поворотные точки красных линий

						157/2019/ЕП-ПМТ		
						Перский край, муниципальное образование "Город Березники", п. Никольский Пассаж		
						кадастровый квартал 59:37:1860101		
Изм.	Кол. у.	Лист	№	Вкл.	Полн.	Дата	Проект внесения изменений в проект межевание территории	Лист
Разраб.	Климент Е.В.						Графическая часть	Лист
Зам. Разраб.	Березников И.И.							Лист
Н. контр.	Сорокин К.А.						Чертеж красных линий	Лист
						№ 1.2000	Полученный формат А0 «Росгоскилоинформационно-географический БТИ»	

Изм.	Кол. у.	Лист	№	Вкл.	Полн.	Дата
Разраб.	Климент Е.В.					
Зам. Разраб.	Березников И.И.					
Н. контр.	Сорокин К.А.					