

Номер регистрационной записи в реестре
СРОА «Межрегионпроект» г. Ижевск №009,
дата регистрации 27.08.2009

smnp.su

Номер регистрационной записи в реестре
СРОА Ассоциация «Инженерные изыскания
в строительстве» г. Москва №1873,
дата регистрации 19.11.2010



**ООО «СПЕЦИАЛИЗИРОВАННОЕ МОНТАЖНО-НАЛАДОЧНОЕ
ПРЕДПРИЯТИЕ ЖИЛИЩНО-КОММУНАЛЬНОГО
ХОЗЯЙСТВА УДМУРТСКОЙ РЕСПУБЛИКИ»**

Строительство централизованных сетей водоснабжения в г. Усолье

**Проект межевания территории.
Основная часть проекта межевания территории
Раздел 5**

Обозначение: 23/2021-ПМТ1

Директор
Красакова Елена Владимировна
т: (3412) 78-05-06


Главный инженер
Соковикова Полина Викторовна
т: (3412) 51-13-07

426008, Удмуртская Республика, г. Ижевск,
ул. М. Горького, 17 а, офис 1

**ИЖЕВСК
2021**

Состав документации

Раздел 1	23/2021-ППТЛО1	Проект планировки территории. Основная часть проекта планировки территории. Графическая часть
Раздел 2	23/2021-ППТЛО2	Проект планировки территории. Основная часть проекта планировки территории. Положение о размещении линейных объектов
Раздел 3	23/2021-ППТЛО3	Проект планировки территории. Материалы по обоснованию проекта планировки территории. Графическая часть
Раздел 4	23/2021-ППТЛО4	Проект планировки территории Материалы по обоснованию проекта планировки территории. Пояснительная записка
Раздел 5	23/2021-ПМТ1	Проект межевания территории. Основная часть проекта межевания территории.
Раздел 6	23/2021-ПМТ2	Проект межевания территории. Материалы по обоснованию проекта межевания территории.

Инв. № подл.						Подп. и дата	Взам. инв. №				
						23/2021-ПМТ1-СД					
		Изм.	Кол.уч.	Лист	№ док.	Подпись	Дата	Стадия	Лист	Листов	
								П		1	
		Состав документации					ООО «СМНП ЖКХ УР»				
		Составил	Кузнецов			08.21					

Содержание

Общие сведения	4
1 Перечень и сведения о площади образуемых земельных участков, в том числе возможные способы их образования, вид разрешенного использования образуемых земельных участков	5
2 Перечень и сведения о площади образуемых земельных участков, которые будут отнесены к территориям общего пользования или имуществу общего пользования, в том числе в отношении которых предполагаются резервирование и (или) изъятие для государственных или муниципальных нужд	29
Графическая часть	30
Чертеж межевания территории М 1:1000	31

Инв. № подл.	Подл. и дата	Взам. инв. №					23/2021-ПМТ1-Т	Текстовая часть	Стадия	Лист	Листов		
			Изм.	Кол.уч.	Лист	№.док.			Подпись	Дата	П	1	27
			Составил	Кузнецов	<i>(подпись)</i>	08.21			ООО «СМП ЖКХ УР»				

Общие сведения

Основные цели и задачи разработки проекта

Основные цели:

- установление правового регулирования земельных участков;
- установление границ незастроенных земельных участков;
- повышение эффективности использования территории.

Подготовка проекта межевания территории осуществляется в составе проекта планировки территории.

Задачами подготовки проекта межевания является анализ фактического землепользования и разработка проектных решений по формированию земельных участков проектируемого объекта.

Проект разработан с учетом положений Градостроительного кодекса Российской Федерации.

Исходные материалы, используемые в проекте межевания

Проект планировки территории.

Сведения ЕГРН о земельных участках, границы которых установлены в соответствии с требованиями земельного законодательства.

Опорно-межевая сеть на территории проектирования

На территории проектирования существует установленная система геодезической сети специального назначения для определения координат точек земной поверхности с использованием спутниковых систем. Система координат – МСК59.

Действующая система геодезической сети удовлетворяет требованиям выполнения землеустроительных работ для установления границ земельных участков на местности.

Рекомендации по порядку установления границ на местности

Установление границ земельных участков на местности следует выполнять в соответствии с требованиями федерального законодательства, а также инструкции по проведению межевания.

Инв. № подл.	Подп. и дата	Взам. инв. №							23/2021-ПМТ1-Т	Лист
										2
			Изм.	Кол.уч	Лист	№ док	Подпись	Дата		

Вынос межевых знаков на местность необходимо выполнять в комплексе землеустроительных работ с обеспечением мер по уведомлению заинтересованных лиц и согласованию с ними границ.

1 Перечень и сведения о площади образуемых земельных участков, в том числе возможные способы их образования, вид разрешенного использования образуемых земельных участков

Формирование земельных участков проектируемого линейного объекта

Проектом межевания предусматривается образование земельных участков под строительство линейных объектов «Строительство централизованных сетей водоснабжения в г. Усолье».

Согласно статьи 36 Градостроительного кодекса РФ п.п 3 п.4 от 29.12.2004 №190-ФЗ (ред.от 13.09.2015г) действие градостроительного регламента не распространяется на земельные участки, предназначенные для размещения линейных объектов (или) занятые линейными объектами.

Сведения об образуемых земельных участках из земель неразграниченной собственности в безвозмездное пользование сроком до 1 года представлены в Таблице 1.

Способ образования – образование земельных участков из земель или земельных участков, находящихся в государственной или муниципальной собственности

Таблица 1

№ п/п	Кадастровый номер, адресный ориентир земельного участка / квартала по данным ГКН из площади которого образуются зем.участки	Условное обозначение образуемого земельного участка	Код классификатора видов разрешенного использования образуемого зем. участка	Площадь образуемая, кв.м	Правообладатель
Категория земель: земли населенных пунктов					
1	59:03:1000001 / Пермский край, г. Березники, Правобережный район, ул. Ивана Дощеникова	:ЗУ1	Трубопроводный транспорт, код вида разрешенного использования 7.5	127	Земли муниципальной собственности. МО «Город Березники»
2	59:37:0621101, 59:37:0621001, 59:37:0620101 / Пермский край, Усольский район, г.Усолье ул.Свободы	:ЗУ2(1)		1532	

Изм.	Кол.уч	Лист	№ док	Подпись	Дата	23/2021-ПМТ1-Т	Лист
Изм.	Кол.уч	Лист	№ док	Подпись	Дата		

3	59:37:0621001 / Пермский край, г.Усьолье ул.Свободы	:3У2(2)	299	
4	59:37:0621001, 59:37:0620301, 59:37:0620302 / Пермский край, г.Усьолье ул.Свободы	:3У2(3)	2016	
5	59:37:0621101/ Пермский край, г.Усьолье ул.Аникина	:3У2(4)	1091	
6	59:37:0620604, 59:37:0620802, 59:37:0621101 / Пермский край, г.Усьолье ул.Кутузова, ул.Ивачева	:3У2(5)	3789	
7	59:37:0621101, 59:37:0620201 59:37:0620205 / Пермский край, г.Усьолье ул.Ивачева	:3У2(6)	340	

Ведомость земельных участков, в отношении которых предполагается установление сервитута на часть земельного участка в целях строительства линейного объекта в Таблице 2.

Таблица 2

Условный номер части земельного участка	Кадастровый номер	Адрес (местоположение) участка	Вид разрешенного использования в соответствии с правоустанавливающим документом	Площадь земельного участка, предполагаемого установлению сервитута, кв.м
Категория земель - земли населенных пунктов				
:3925/чзц1	59:03:1000001:3925	Пермский край, г. Березники, Правобережный район	под строительство межквартальной дорожно-транспортной инфраструктуры кварталов №№ 6, 10, 15, 16 многоквартирных жилых домов правобережной части г. Березники	445
:237/чзц1	59:03:1000001:237	Пермский край, г. Березники, ул. Дощеникова, дом 11	для многоквартирного жилого дома	35
:2599/чзц1	59:37:0000000:2599	Пермский край, муниципальное образование город Березники, г. Усьолье	Для общего пользования (уличная сеть). Улично-дорожная сеть	1628
:2599/чзц2				71
:2599/чзц3				29
:2599/чзц4				39

Изн. № подл.	Подп. и дата	Взам. инв. №

Изм.	Кол.уч	Лист	№ док	Подпись	Дата	23/2021-ПМТ1-Т	Лист 4
------	--------	------	-------	---------	------	----------------	-----------

:2591/чзү1	59:37:0000000:2591			732
:557/чзү1	59:37:0621001:557			34
:557/чзү2				42
:387/чзү1	59:37:0621001:387	Пермский край, Усольский район, г.Усолье ул.8 Марта (от Камского моста до ул.Свободы)	Земельные участки (территории) общего пользования	195
:2237/чзү1	59:37:0000000:2237	Пермский край, Усольский район, г.Усолье ул.Свободы (от ул.Чернышевского до ул.8 Марта)	Земельные участки (территории) общего пользования	1930
:2237/чзү2				2336
:2237/чзү3				316
:2237/чзү4				50
:2237/чзү5				5984
:2237/чзү6				1118
:2377/чзү1	59:37:0000000:2377	Пермский край, Усольский район, г.Усолье, ул.Ивачева (от ул.8 Марта до ул.Чернышевского)	Земельные участки (территории) общего пользования	5165
:2236/чзү1	59:37:0000000:2236	Пермский край, Усольский район, г.Усолье ул.8 Марта (от ул.Свободы до ул.Ивачева)	Земельные участки (территории) общего пользования	53
:2238/чзү1	59:37:0000000:2238	Пермский край, Усольский район, г.Усолье ул.Свободы (от ул.8 Марта до северной границы г.Усолье)	Земельные участки (территории) общего пользования	4201
:2238/чзү2				139
:82/чзү1	59:37:0620607:82 (59:37:0000000:109 ЕЗП)	Пермский край, р-н Усольский, г. Усолье, автодорога Усолье - Орел	Для размещения и эксплуатации объектов автомобильного транспорта и объектов дорожного хозяйства. Занимаемый автодорогой Усолье - Орел 001+370 - 005+163	500
:96/чзү1	59:37:0620502:96 (59:37:0000000:109 ЕЗП)			322
:27/чзү1	59:37:0620702:27 (59:37:0000000:109 ЕЗП)			2300
:27/чзү2				306
:29/чзү1	59:37:0620701:29 (59:37:0000000:109 ЕЗП)			161
:2635/чзү1	59:37:0000000:2635,	Российская Федерация, Пермский край	Для общего пользования (уличная сеть). Улично-дорожная сеть	92
:2635/чзү2				39
:2635/чзү3				165
Чзү1	59:37:0620301	Российская Федерация, Пермский край	Для общего пользования (уличная сеть).	1859
Чзү2	59:37:0620302	Российская Федерация, Пермский край	Для общего пользования (уличная сеть).	383
Чзү3	59:37:0620204	Российская Федерация, Пермский край	Для общего пользования (уличная сеть).	71

Взам. инв. №

Подл. и дата

Инв. № подл.

Изм.	Кол.уч	Лист	№ док	Подпись	Дата

23/2021-ПМТ1-Т

Лист

5

Чзуч4	59:37:0620204	Российская Федерация, Пермский край	Для общего пользования (уличная сеть).	1448
Чзуч5	59:37:0620303, 59:37:0620601, 59:37:0620602, 59:37:0620604, 59:37:0620605, 59:37:0620606	Российская Федерация, Пермский край	Для общего пользования (уличная сеть).	4282
Чзуч6	59:37:0620502 59:37:0620504 59:37:0620501	Российская Федерация, Пермский край	Для общего пользования (уличная сеть).	10571
Чзуч7	59:37:0620702 59:37:0620701	Российская Федерация, Пермский край	Для общего пользования (уличная сеть).	119
Чзуч8	59:37:0620702	Российская Федерация, Пермский край	Для общего пользования (уличная сеть).	1077
Чзуч9	59:37:0620703	Российская Федерация, Пермский край	Для общего пользования (уличная сеть).	2951
Чзуч10	59:37:0620604	Российская Федерация, Пермский край	Для общего пользования (уличная сеть).	5396
Чзуч11	59:37:0620801	Российская Федерация, Пермский край	Для общего пользования (уличная сеть).	19
Чзуч12	59:37:0620801 59:37:0620205	Российская Федерация, Пермский край	Для общего пользования (уличная сеть).	997
Чзуч13	59:37:0620205	Российская Федерация, Пермский край	Для общего пользования (уличная сеть).	203
Чзуч14	59:37:0620201	Российская Федерация, Пермский край	Для общего пользования (уличная сеть).	261
Чзуч15	59:37:0620105	Российская Федерация, Пермский край	Для общего пользования (уличная сеть).	7
Чзуч16	59:37:0620105	Российская Федерация, Пермский край	Для общего пользования (уличная сеть).	1377
Чзуч17	59:37:0620105	Российская Федерация, Пермский край	Для общего пользования (уличная сеть).	60
Чзуч18	59:37:0620101	Российская Федерация, Пермский край	Для общего пользования (уличная сеть).	381
Чзуч19	59:37:0620204	Российская Федерация, Пермский край	Для общего пользования (уличная сеть).	534

Перечень координат образуемых земельных участков представлен в таблице 3.

Таблица 3 Каталог координат границ образуемых земельных участков

Обозначение характерных точек границ	X	Y
	:ЗУ1	
1	675746.810	2255876.844
2	675743.504	2255889.117
3	675733.855	2255886.496
4	675737.155	2255874.244
	:ЗУ2(1)	

Взам. инв. №	Подп. и дата	Инв. № подл.							Лист
			23/2021-ПМТ1-Т						
Изм.	Кол.уч	Лист	№ док	Подпись	Дата			6	

1	676536.399	2256293.184
2	676544.620	2256299.081
3	676559.570	2256327.793
4	676539.393	2256408.975
5	676538.220	2256411.680
6	676534.040	2256428.490
7	676532.650	2256420.660
8	676532.840	2256411.970
9	676522.090	2256460.030
10	676515.890	2256478.600
11	676513.470	2256477.440
12	676522.750	2256451.690
13	676518.728	2256450.661
14	676548.953	2256329.054
15	676533.304	2256299.001
	:3У2(2)	
1	676206.713	2257219.014
2	676210.995	2257209.954
3	676223.939	2257217.126
4	676218.634	2257226.701
5	676209.869	2257240.709
6	676208.020	2257239.160
7	676206.330	2257236.960
8	676205.070	2257234.090
9	676204.140	2257230.960
10	676210.346	2257221.027
	:3У2(3)	
1	676100.390	2257435.099
2	676095.686	2257427.843
3	676098.280	2257425.580
4	676098.696	2257425.134
5	676108.776	2257421.858
6	676145.019	2257355.314
7	676143.234	2257351.289
8	676182.961	2257264.856
9	676186.239	2257259.609
10	676198.267	2257259.247
11	676191.779	2257269.616
12	676154.206	2257351.362
13	676156.159	2257355.767
14	676115.654	2257430.138
	:3У2(4)	

Инд. № подл.	Подп. и дата	Взам. инв. №

Изм.	Кол.уч	Лист	№ док	Подпись	Дата

23/2021-ПМТ1-Т

Лист

7

1	672819.735	2256731.119
2	672836.684	2256740.233
3	672894.049	2256757.331
4	672945.708	2256770.843
5	672946.150	2256769.650
6	672883.930	2256750.300
7	672865.790	2256740.250
8	672863.912	2256739.216
9	672842.093	2256730.861
10	672821.524	2256717.227
11	672811.099	2256705.319
12	672809.633	2256700.698
13	672800.241	2256703.677
14	672802.371	2256710.392
	:3У2(5)	
1	674702.317	2257122.779
2	674707.946	2257051.426
3	674764.742	2257067.652
4	674830.342	2257081.866
5	674954.212	2257123.802
6	674979.903	2257139.360
7	674990.491	2257140.586
8	674990.790	2257137.660
9	674985.566	2257133.890
10	674978.270	2257131.070
11	674961.110	2257121.120
12	674950.400	2257114.220
13	674941.390	2257108.903
14	674834.446	2257072.698
15	674828.658	2257071.269
16	674767.177	2257057.948
17	674709.179	2257041.378
18	674698.772	2257040.557
19	674691.916	2257127.464
20	674685.216	2257148.297
21	674684.890	2257156.210
	:3У2(6)	
1	675454.254	2257075.646
2	675503.740	2257044.400
3	675530.920	2257027.830
4	675576.777	2257000.542
5	675576.190	2256999.590

Индв. № подл.	Подп. и дата	Взам. инв. №

Изм.	Кол.уч	Лист	№ док	Подпись	Дата

23/2021-ПМТ1-Т

Лист

8

6	675575.507	2256998.609
7	675555.415	2257010.941
8	675530.409	2257023.466
9	675508.682	2257037.750
10	675508.309	2257037.184
11	675503.300	2257040.487
12	675504.207	2257041.862
13	675494.790	2257048.220
14	675472.470	2257062.460
15	675461.160	2257069.700
16	675453.344	2257074.049
17	675454.120	2257075.410

Перечень координат установления публичного сервитута в таблице 4.

Таблица 4 Каталог координат границ установления публичного сервитута

Обозначение характерных точек границ	X	Y
	:3925/чзү1	
1	675798.818	2255893.416
2	675794.899	2255902.559
3	675789.815	2255900.799
4	675748.300	2255890.420
5	675751.460	2255881.306
6	675760.107	2255884.237
	:237/чзү1	
1	675803.012	2255894.410
2	675801.093	2255903.898
3	675796.910	2255902.830
4	675800.073	2255893.713
	:2599/чзү1	
1	676478.611	2256594.245
2	676484.530	2256578.080
3	676492.409	2256556.765
4	676509.050	2256511.750
5	676525.930	2256461.150
6	676534.040	2256428.490
7	676532.650	2256420.660
8	676532.840	2256411.970
9	676522.090	2256460.030
10	676505.280	2256510.420

Изн. № подл.
Подл. и дата
Взам. инв. №

Изм.	Кол.уч	Лист	№ док	Подпись	Дата

23/2021-ПМТ1-Т

Лист

9

11	676462.020	2256631.450
12	676456.390	2256642.870
13	676438.960	2256682.550
14	676406.900	2256754.040
15	676371.760	2256827.030
16	676358.368	2256855.358
17	676322.841	2256930.215
18	676313.340	2256949.438
19	676315.660	2256950.540
20	676360.810	2256857.900
21	676408.140	2256755.440
22	676438.110	2256688.790
23	676456.070	2256647.660
24	676468.540	2256621.750
	:2599/чзү2	
1	676250.844	2257079.025
2	676246.066	2257088.997
3	676249.257	2257089.015
4	676259.300	2257068.780
5	676256.411	2257067.408
	:2599/чзү3	
1	676195.322	2257201.271
2	676191.262	2257210.454
3	676188.576	2257208.966
4	676192.905	2257199.932
	:2599/чзү4	
1	676206.713	2257219.014
2	676210.995	2257209.954
3	676207.597	2257208.071
4	676203.365	2257217.159
	:2238/чзү1	
1	676478.611	2256594.245
2	676484.530	2256578.080
3	676492.409	2256556.765
4	676509.050	2256511.750
5	676525.930	2256461.150
6	676534.040	2256428.490
7	676532.650	2256420.660
8	676532.840	2256411.970
9	676522.090	2256460.030
10	676505.280	2256510.420
11	676462.020	2256631.450

Инд. № подл.	Подл. и дата	Взам. инв. №

Изм.	Кол.уч	Лист	№ док	Подпись	Дата

23/2021-ПМТ1-Т

Лист

10

12	676456.390	2256642.870
13	676438.960	2256682.550
14	676406.900	2256754.040
15	676371.760	2256827.030
16	676358.368	2256855.358
17	676322.841	2256930.215
18	676313.340	2256949.438
19	676315.660	2256950.540
20	676360.810	2256857.900
21	676408.140	2256755.440
22	676438.110	2256688.790
23	676456.070	2256647.660
24	676468.540	2256621.750
	:2238/чзү2	
1	676195.322	2257201.271
2	676191.262	2257210.454
3	676203.365	2257217.159
4	676207.597	2257208.071
	:557/чзү1	
1	676203.730	2257238.500
2	676205.840	2257241.250
3	676208.200	2257243.220
4	676208.271	2257243.262
5	676209.869	2257240.709
6	676208.020	2257239.160
7	676206.330	2257236.960
8	676205.070	2257234.090
9	676204.140	2257230.960
10	676202.021	2257234.351
11	676202.250	2257235.120
	:557/чзү1	
1	676203.730	2257238.500
2	676205.840	2257241.250
3	676208.200	2257243.220
4	676208.271	2257243.262
5	676209.869	2257240.709
6	676208.020	2257239.160
7	676206.330	2257236.960
8	676205.070	2257234.090
9	676204.140	2257230.960
10	676202.021	2257234.351
11	676202.250	2257235.120

Инд. № подл.	Подп. и дата	Взам. инв. №

Изм.	Кол.уч	Лист	№ док	Подпись	Дата

23/2021-ПМТ1-Т

Лист

11

	:557/чзү2	
1	676198.267	2257259.247
2	676200.130	2257256.271
3	676196.800	2257255.370
4	676192.840	2257255.440
5	676189.970	2257256.410
6	676187.688	2257257.290
7	676186.239	2257259.609
	:387/чзү1	
1	676203.730	2257238.500
2	676205.840	2257241.250
3	676208.200	2257243.220
4	676208.271	2257243.262
5	676200.130	2257256.271
6	676196.800	2257255.370
7	676192.840	2257255.440
8	676189.970	2257256.410
9	676187.688	2257257.290
10	676202.021	2257234.351
11	676202.250	2257235.120
	:2237/чзү1	
1	676092.480	2257430.640
2	676095.686	2257427.843
3	676098.280	2257425.580
4	676098.696	2257425.134
5	676077.100	2257432.153
6	676060.906	2257442.368
7	675999.968	2257479.648
8	675912.251	2257534.813
9	675910.970	2257540.435
10	675830.867	2257589.352
11	675800.532	2257607.504
12	675800.447	2257611.769
13	675837.290	2257588.890
14	675908.510	2257545.550
15	675988.230	2257495.590
16	676080.140	2257439.130
	:2237/чзү2	
1	675155.687	2257717.828
2	675245.930	2257721.600
3	675274.782	2257722.296
4	675274.975	2257714.225

Инд. № подл.	Подп. и дата	Взам. инв. №

Изм.	Кол.уч	Лист	№ док	Подпись	Дата

23/2021-ПМТ1-Т

Лист

12

5	675316.698	2257715.440
6	675323.715	2257714.578
7	675456.646	2257716.102
8	675494.129	2257719.531
9	675553.242	2257721.785
10	675559.005	2257720.458
11	675557.316	2257717.734
12	675591.106	2257718.750
13	675600.359	2257717.125
14	675612.245	2257710.098
15	675606.520	2257712.160
16	675593.600	2257714.990
17	675587.150	2257715.770
18	675575.220	2257716.200
19	675486.810	2257712.410
20	675265.140	2257707.063
21	675264.903	2257717.140
22	675236.387	2257716.398
23	675180.834	2257716.027
24	675168.661	2257717.383
	:2237/чзү3	
1	675067.356	2257714.644
2	675008.857	2257713.110
3	675010.810	2257706.324
4	675041.674	2257707.421
5	675066.639	2257713.021
	:2237/чзү4	
1	674939.038	2257711.581
2	674905.845	2257711.040
3	674907.854	2257708.888
4	674927.999	2257709.718
	:2237/чзү5	
1	674884.099	2257703.660
2	674856.395	2257703.168
3	674678.563	2257701.481
4	674678.630	2257693.210
5	674668.631	2257693.101
6	674668.569	2257700.638
7	674653.759	2257700.122
8	674622.675	2257699.838
9	674574.119	2257698.963
10	674536.696	2257697.655

Инд. № подл.	Подп. и дата	Взам. инв. №

Изм.	Кол.уч	Лист	№ док	Подпись	Дата

23/2021-ПМТ1-Т

Лист

13

11	674448.961	2257696.701
12	674428.524	2257696.107
13	674415.288	2257695.959
14	674400.832	2257696.146
15	674326.227	2257693.619
16	674106.441	2257688.801
17	674106.430	2257698.230
18	674173.400	2257698.330
19	674234.663	2257699.684
20	674306.668	2257701.276
21	674323.570	2257701.650
22	674492.420	2257704.580
23	674575.060	2257706.500
24	674667.380	2257708.090
25	674818.580	2257709.740
26	674893.560	2257710.840
	:2237/чзуб	
1	675754.846	2257640.829
2	675763.570	2257635.229
3	675787.793	2257619.680
4	675783.625	2257617.163
5	675747.273	2257637.200
6	675698.343	2257668.389
7	675662.203	2257693.131
8	675657.109	2257685.691
9	675648.623	2257690.998
10	675657.102	2257703.383
11	675687.060	2257684.650
12	675751.487	2257643.000
	:82/чзуб1	
1	674055.225	2257687.678
2	674055.292	2257697.689
3	674057.940	2257697.747
4	674061.550	2257697.850
5	674106.430	2257698.230
6	674106.441	2257688.801
	:96/чзуб1	
1	674055.225	2257687.678
2	674055.292	2257697.689
3	674023.139	2257696.982
4	674022.978	2257686.971
	:2635/чзуб1	

Инд. № подл.	Подп. и дата	Взам. инв. №

Изм.	Кол.уч	Лист	№ док	Подпись	Дата

23/2021-ПМТ1-Т

Лист

14

1	674013.930	2257687.140
2	674013.857	2257696.779
3	674023.139	2257696.982
4	674022.978	2257686.971
5	674014.510	2257686.785
	:2635/чзү2	
1	673588.130	2257120.600
2	673588.413	2257120.023
3	673593.127	2257123.687
4	673593.670	2257125.760
5	673599.753	2257134.990
6	673602.775	2257139.574
7	673603.820	2257141.160
8	673601.430	2257139.150
9	673594.880	2257131.200
	:2635/чзү3	
1	673472.155	2257043.622
2	673480.340	2257046.740
3	673491.740	2257053.800
4	673503.321	2257063.934
5	673505.430	2257065.780
6	673508.428	2257069.527
7	673487.100	2257056.170
8	673461.370	2257040.070
9	673465.930	2257041.250
	:29/чзү1	
1	673596.300	2257154.930
2	673595.280	2257152.280
3	673593.186	2257148.985
4	673595.409	2257145.191
5	673601.430	2257139.150
6	673603.820	2257141.160
7	673607.524	2257144.338
8	673596.560	2257163.152
9	673594.050	2257160.830
10	673596.150	2257156.680
	:27/чзү1	
1	673100.453	2256833.813
2	673137.980	2256855.450
3	673153.450	2256865.830
4	673219.800	2256907.900
5	673243.500	2256922.600

Инд. № подл.	Подп. и дата	Взам. инв. №

Изм.	Кол.уч	Лист	№ док	Подпись	Дата

23/2021-ПМТ1-Т

Лист

15

6	673242.250	2256924.930
7	673252.300	2256931.330
8	673253.450	2256928.800
9	673281.030	2256945.950
10	673298.100	2256957.350
11	673324.330	2256973.630
12	673323.350	2256975.600
13	673330.130	2256980.100
14	673331.330	2256977.980
15	673354.891	2256992.521
16	673361.839	2256981.990
17	673478.279	2257055.664
18	673551.167	2257101.013
19	673590.611	2257131.673
20	673598.749	2257139.490
21	673595.409	2257145.191
22	673601.430	2257139.150
23	673594.880	2257131.200
24	673588.130	2257120.600
25	673588.413	2257120.023
26	673561.976	2257099.473
27	673558.080	2257098.950
28	673536.230	2257086.930
29	673508.428	2257069.527
30	673487.100	2257056.170
31	673461.370	2257040.070
32	673355.331	2256973.696
33	673347.498	2256985.568
34	673266.329	2256936.168
35	673266.085	2256929.759
36	673245.457	2256918.877
37	673184.558	2256880.575
38	673180.423	2256879.365
39	673128.606	2256847.448
	:27/чзү2	
1	673054.437	2256811.526
2	673020.700	2256798.332
3	673023.139	2256789.586
4	673013.232	2256787.021
5	673009.356	2256801.645
6	673050.500	2256811.650
7	673084.335	2256826.007

Инд. № подл.	Подп. и дата	Взам. инв. №

Изм.	Кол.уч	Лист	№ док	Подпись	Дата

23/2021-ПМТ1-Т

Лист

16

	:2591/чзy1	
1	673020.520	2256784.150
2	673024.272	2256785.526
3	673023.139	2256789.586
4	673013.232	2256787.021
5	672946.150	2256769.650
6	672883.930	2256750.300
7	672865.790	2256740.250
8	672869.810	2256741.730
9	672872.162	2256742.375
10	672884.254	2256747.005
11	672938.000	2256761.900
12	672973.070	2256770.740
13	672996.009	2256777.223
	:2377/чзy1	
1	674992.402	2257123.827
2	674992.753	2257123.874
3	674997.190	2257125.610
4	675011.430	2257128.580
5	675038.280	2257130.730
6	675083.700	2257133.670
7	675116.020	2257135.500
8	675145.640	2257136.730
9	675194.320	2257139.030
10	675228.140	2257139.850
11	675253.430	2257140.320
12	675314.280	2257141.680
13	675326.070	2257141.510
14	675340.920	2257139.750
15	675345.760	2257138.600
16	675348.178	2257137.808
17	675355.260	2257135.490
18	675359.610	2257133.770
19	675372.270	2257127.380
20	675385.090	2257119.760
21	675412.350	2257102.190
22	675438.220	2257085.770
23	675503.740	2257044.400
24	675530.920	2257027.830
25	675584.830	2256995.750
26	675654.290	2256952.360
27	675656.010	2256953.212

Индв. № подл.	Подп. и дата	Взам. инв. №

Изм.	Кол.уч	Лист	№ док	Подпись	Дата

23/2021-ПМТ1-Т

Лист

17

28	675652.818	2256960.461
29	675636.624	2256971.251
30	675560.511	2257019.550
31	675535.155	2257032.273
32	675457.360	2257083.568
33	675452.208	2257084.159
34	675353.638	2257146.059
35	675326.065	2257149.311
36	675308.129	2257149.309
37	675297.774	2257148.453
38	675228.037	2257146.405
39	675195.143	2257144.942
40	675167.674	2257144.618
41	675011.093	2257136.672
42	674998.100	2257133.236
43	674995.230	2257137.461
44	674994.310	2257137.270
45	674985.566	2257133.890
46	674978.270	2257131.070
47	674961.110	2257121.120
48	674950.400	2257114.220
49	674941.390	2257108.903
50	674958.456	2257114.681
51	674978.493	2257126.815
52	674983.219	2257129.677
53	674988.049	2257130.236
	:2236/чзy1	
1	675661.846	2256939.959
2	675658.900	2256938.510
3	675652.400	2256951.420
4	675654.290	2256952.360
5	675656.010	2256953.212
	Чзy1	
1	676100.390	2257435.099
2	676081.378	2257441.278
3	676005.242	2257488.145
4	675921.081	2257541.073
5	675919.779	2257546.787
6	675835.965	2257597.956
7	675810.420	2257613.241
8	675810.325	2257618.018
9	675786.992	2257630.880

Инд. № подл.	Подп. и дата	Взам. инв. №

Изм.	Кол.уч	Лист	№ док	Подпись	Дата

23/2021-ПМТ1-Т

Лист

18

10	675783.394	2257628.706
11	675765.548	2257638.541
12	675763.570	2257635.229
13	675787.793	2257619.680
14	675790.374	2257621.240
15	675800.355	2257616.408
16	675800.447	2257611.769
17	675837.290	2257588.890
18	675908.510	2257545.550
19	675988.230	2257495.590
20	676080.140	2257439.130
21	676092.480	2257430.640
22	676095.686	2257427.843
	Чзү2	
1	675754.846	2257640.829
2	675763.570	2257635.229
3	675765.548	2257638.541
4	675752.447	2257645.761
5	675703.857	2257676.733
6	675659.601	2257707.032
7	675657.102	2257703.383
8	675687.060	2257684.650
	Чзү3	
1	675657.109	2257685.691
2	675648.623	2257690.998
3	675647.852	2257689.872
4	675642.723	2257686.817
5	675652.403	2257680.943
6	675654.861	2257682.407
	Чзү4	
1	675614.398	2257701.830
2	675612.245	2257710.098
3	675606.520	2257712.160
4	675593.600	2257714.990
5	675587.150	2257715.770
6	675575.220	2257716.200
7	675486.810	2257712.410
8	675265.140	2257707.063
9	675265.213	2257703.936
10	675316.253	2257705.423
11	675323.640	2257704.577
12	675457.160	2257706.107

Инд. № подл.	Подп. и дата	Взам. инв. №

Изм.	Кол.уч	Лист	№ док	Подпись	Дата

23/2021-ПМТ1-Т

Лист

19

13	675494.776	2257709.549
14	675552.294	2257711.742
15	675556.757	2257710.714
16	675575.323	2257711.272
17	675584.240	2257714.750
	Чзү5	
1	675243.498	2257725.946
2	675237.660	2257726.620
3	675201.220	2257725.610
4	675178.460	2257725.760
5	675129.210	2257726.420
6	675109.450	2257728.156
7	675103.396	2257726.964
8	675100.960	2257725.720
9	675095.220	2257724.780
10	675062.220	2257723.910
11	675059.529	2257721.675
12	675040.377	2257717.379
13	675018.278	2257716.531
14	675016.699	2257722.015
15	674886.619	2257718.126
16	674880.655	2257713.600
17	674856.258	2257713.167
18	674668.488	2257710.638
19	674653.440	2257710.117
20	674622.729	2257709.840
21	674573.854	2257708.960
22	674536.416	2257707.652
23	674448.791	2257706.700
24	674428.480	2257706.107
25	674415.243	2257705.957
26	674400.866	2257706.147
27	674328.096	2257704.549
28	674319.343	2257704.401
29	674306.638	2257702.899
30	674306.668	2257701.276
31	674323.570	2257701.650
32	674492.420	2257704.580
33	674575.060	2257706.500
34	674667.380	2257708.090
35	674818.580	2257709.740
36	674893.560	2257710.840

Инд. № подл.	Подп. и дата	Взам. инв. №

Изм.	Кол.уч	Лист	№ док	Подпись	Дата

23/2021-ПМТ1-Т

Лист

20

37	674895.935	2257712.642
38	674904.222	2257712.778
39	674905.845	2257711.040
40	674939.038	2257711.581
41	674969.600	2257712.080
42	675067.356	2257714.644
43	675068.063	2257716.247
44	675101.686	2257716.435
45	675110.460	2257718.163
46	675139.998	2257718.367
47	675155.687	2257717.828
48	675245.930	2257721.600
49	675274.782	2257722.296
50	675274.716	2257725.244
51	675248.400	2257725.380
	Чзуб	
1	674014.510	2257686.785
2	674013.930	2257687.140
3	674013.857	2257696.779
4	673908.219	2257694.457
5	673906.300	2257691.999
6	673808.582	2257685.815
7	673733.080	2257686.635
8	673694.681	2257685.859
9	673543.148	2257682.931
10	673532.912	2257690.332
11	673495.321	2257689.610
20	673502.954	2257389.574
21	673504.810	2257378.249
22	673505.191	2257355.125
23	673487.646	2257348.452
24	673491.709	2257337.767
25	673508.011	2257307.929
26	673508.759	2257299.927
27	673574.103	2257189.159
28	673572.689	2257183.968
29	673593.186	2257148.985
30	673572.950	2257186.310
31	673593.364	2257149.264
32	673596.150	2257156.680
33	673594.050	2257160.830
34	673596.560	2257163.152

Взам. инв. №

Подл. и дата

Инв. № подл.

Изм.	Кол.уч	Лист	№ док	Подпись	Дата

23/2021-ПМТ1-Т

Лист

21

35	673594.669	2257166.397
36	673583.442	2257185.395
37	673584.861	2257190.603
38	673518.508	2257303.083
39	673517.775	2257310.914
40	673500.322	2257343.252
41	673515.295	2257348.946
42	673514.708	2257379.139
43	673512.940	2257390.470
44	673512.109	2257425.064
45	673511.610	2257471.075
46	673509.175	2257473.405
47	673508.648	2257496.265
48	673507.221	2257559.578
49	673509.599	2257559.623
50	673509.484	2257565.622
51	673507.066	2257565.576
52	673505.736	2257584.683
53	673503.971	2257681.386
54	673530.170	2257681.890
55	673542.579	2257672.918
56	673694.944	2257675.862
57	673732.997	2257676.634
58	673811.400	2257675.974
59	673911.416	2257682.302
60	673913.182	2257684.564
	Чзү7	
1	673612.155	2257136.392
2	673600.934	2257129.756
3	673593.127	2257123.687
4	673593.670	2257125.760
5	673599.753	2257134.990
6	673602.775	2257139.574
7	673603.820	2257141.160
8	673607.524	2257144.338
	Чзү8	
1	673358.979	2256968.168
2	673422.000	2257009.673
3	673500.877	2257058.345
4	673549.109	2257089.472
5	673561.976	2257099.473
6	673558.080	2257098.950

Инва. № подл.	Подп. и дата	Взам. инв. №

Изм.	Кол.уч	Лист	№доку	Подпись	Дата

23/2021-ПМТ1-Т

Лист

22

7	673536.230	2257086.930
8	673508.428	2257069.527
9	673505.430	2257065.780
10	673491.740	2257053.800
11	673480.340	2257046.740
12	673465.930	2257041.250
13	673461.370	2257040.070
14	673355.331	2256973.697
	Чзү9	
1	673100.453	2256833.813
2	673137.980	2256855.450
3	673153.450	2256865.830
4	673219.800	2256907.900
5	673243.500	2256922.600
6	673242.250	2256924.930
7	673252.300	2256931.330
8	673253.450	2256928.800
9	673281.030	2256945.950
10	673298.100	2256957.350
11	673324.330	2256973.630
12	673323.350	2256975.600
13	673330.130	2256980.100
14	673331.330	2256977.980
15	673354.891	2256992.521
16	673350.693	2256998.884
17	673256.557	2256942.315
18	673256.312	2256935.910
19	673246.850	2256930.918
20	673244.131	2256937.443
21	673238.593	2256935.135
22	673241.491	2256928.180
23	673181.877	2256890.747
24	673155.554	2256875.632
25	673123.577	2256856.095
26	673050.257	2256820.613
27	673008.638	2256804.356
28	673009.356	2256801.645
29	673050.500	2256811.650
30	673084.335	2256826.007
	Чзү10	
1	674684.890	2257156.210
2	674682.980	2257179.730

Индв. № подл.	Подп. и дата	Взам. инв. №

Изм.	Кол.уч	Лист	№ док	Подпись	Дата

23/2021-ПМТ1-Т

Лист

23

3	674682.452	2257201.556
4	674683.537	2257209.889
5	674683.460	2257224.790
6	674682.570	2257277.820
7	674683.570	2257277.820
8	674683.570	2257278.820
9	674682.570	2257278.820
10	674679.420	2257343.530
11	674678.892	2257446.027
12	674676.442	2257469.147
13	674673.140	2257620.804
14	674673.210	2257631.020
15	674674.220	2257631.040
16	674674.200	2257632.040
17	674673.200	2257632.020
18	674672.564	2257647.302
19	674672.080	2257675.290
20	674671.390	2257687.260
21	674669.870	2257689.280
22	674668.662	2257689.282
23	674668.631	2257693.101
24	674678.630	2257693.210
25	674678.684	2257686.595
26	674682.553	2257647.909
27	674683.140	2257620.944
27/1	674683.838	2257588.841
27/2	674685.126	2257588.870
27/3	674685.190	2257585.901
27/4	674683.902	2257585.872
28	674686.432	2257469.703
29	674688.890	2257446.570
30	674689.181	2257346.458
31	674692.897	2257261.654
32	674693.545	2257209.303
33	674692.459	2257200.956
34	674692.880	2257157.129
35	674701.794	2257129.414
36	674702.317	2257122.779
	Чзу11	
1	674990.491	2257140.586
2	674992.917	2257140.867
3	674995.230	2257137.461

Инд. № подл.	Подп. и дата	Взам. инв. №

Изм.	Кол.уч	Лист	№ док	Подпись	Дата

23/2021-ПМТ1-Т

Лист

24

4	674994.310	2257137.270
5	674985.556	2257133.886
6	674990.790	2257137.660
	Чзу12	
1	675335.530	2257139.260
2	675295.700	2257138.150
3	675258.890	2257137.600
4	675249.520	2257137.460
5	675196.040	2257134.880
6	675167.792	2257134.618
7	675114.870	2257132.090
8	675074.060	2257130.340
9	675031.800	2257128.180
10	674997.190	2257125.610
11	675011.430	2257128.580
12	675038.280	2257130.730
13	675083.700	2257133.670
14	675116.020	2257135.500
15	675145.640	2257136.730
16	675194.320	2257139.030
17	675228.140	2257139.850
18	675253.430	2257140.320
19	675314.280	2257141.680
20	675326.070	2257141.510
21	675340.920	2257139.750
22	675345.760	2257138.600
23	675348.178	2257137.808
	Чзу13	
1	675453.344	2257074.049
2	675454.120	2257075.410
3	675454.254	2257075.646
4	675438.220	2257085.770
5	675412.350	2257102.190
6	675385.090	2257119.760
7	675372.270	2257127.380
8	675359.610	2257133.770
9	675355.370	2257135.450
10	675377.810	2257122.090
11	675395.070	2257110.890
12	675412.400	2257099.730
13	675429.760	2257089.080
14	675452.910	2257074.290

Инд. № подл.	Подп. и дата	Взам. инв. №

Изм.	Кол.уч	Лист	№ док	Подпись	Дата

23/2021-ПМТ1-Т

Лист

25

Чзy14		
1	675576.777	2257000.542
2	675584.830	2256995.750
3	675649.579	2256955.303
4	675646.194	2256953.730
5	675641.860	2256956.510
6	675620.740	2256969.220
7	675620.000	2256969.660
8	675603.270	2256980.570
9	675591.380	2256988.250
10	675577.020	2256997.680
11	675575.507	2256998.609
12	675576.190	2256999.590
Чзy15		
1	675661.846	2256939.959
2	675658.900	2256938.510
3	675659.922	2256936.481
4	675662.755	2256937.896
Чзy16		
1	676250.844	2257079.025
2	676246.066	2257088.997
3	676243.733	2257088.983
4	676215.305	2257140.644
5	676217.604	2257148.415
6	676192.908	2257199.934
7	676188.576	2257208.966
8	676181.773	2257205.274
9	676188.290	2257188.450
10	676194.068	2257173.530
11	676207.425	2257149.258
12	676205.620	2257143.700
13	676213.758	2257122.713
14	676237.840	2257078.949
Чзy17		
1	676186.359	2257187.540
2	676177.790	2257203.112
3	676181.764	2257205.298
4	676188.290	2257188.450
Чзy18		
1	676480.080	2256560.640
2	676479.428	2256562.030
3	676485.833	2256564.813

Индв. № подл.	Подп. и дата	Взам. инв. №

Изм.	Кол.уч	Лист	№ док	Подпись	Дата

23/2021-ПМТ1-Т

Лист

26

4	676505.280	2256510.420
5	676515.890	2256478.600
6	676513.470	2256477.440
7	676497.520	2256521.670
8	676497.180	2256522.510
	Чзу19	
1	675614.398	2257701.830
2	675614.897	2257699.914
3	675641.154	2257685.882
4	675642.723	2257686.817
5	675652.403	2257680.943
6	675641.420	2257674.401
7	675605.978	2257694.217
8	675603.756	2257703.500
9	675589.869	2257711.710
10	675575.323	2257711.272
11	675584.240	2257714.750

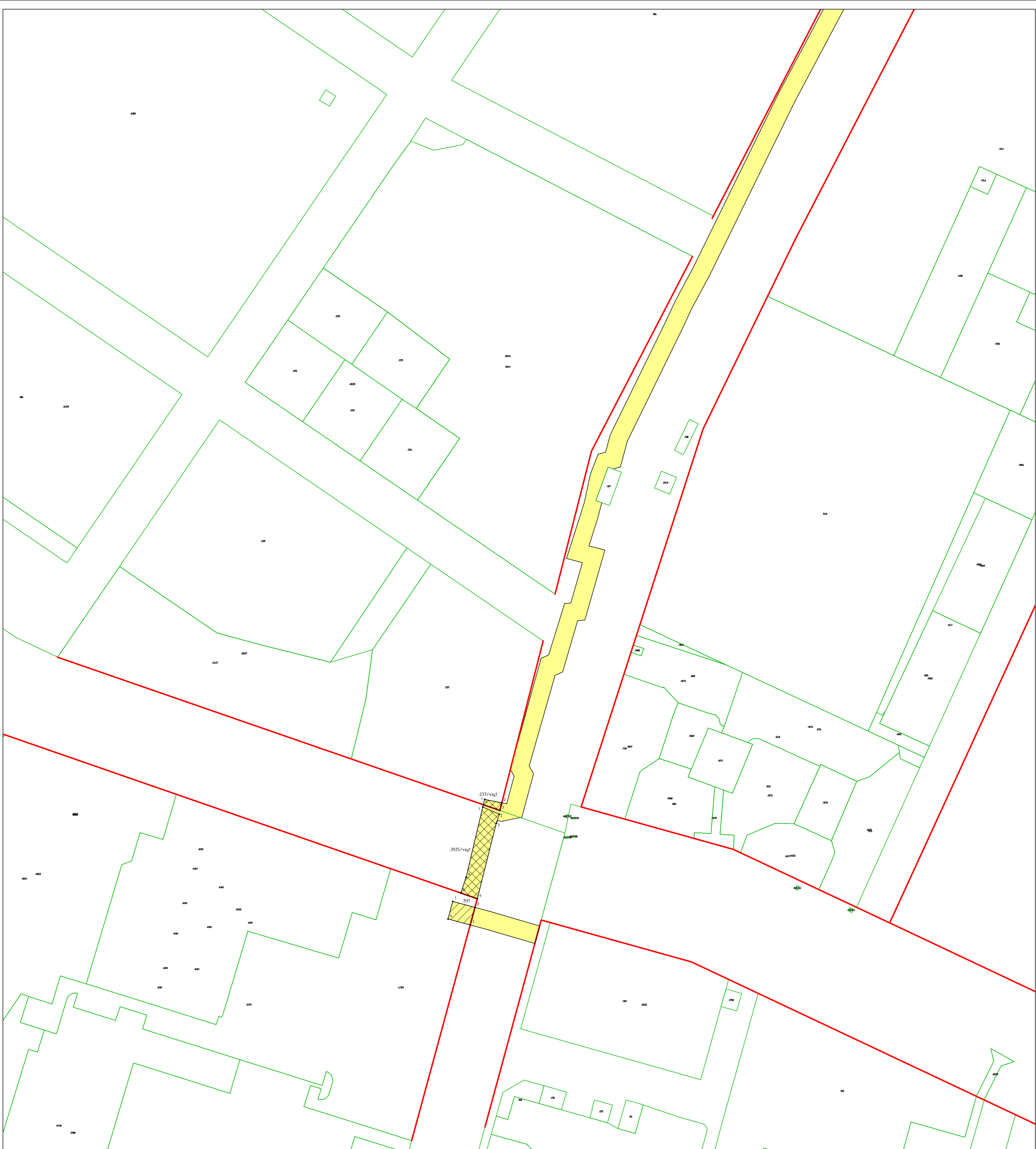
2 Перечень и сведения о площади образуемых земельных участков, которые будут отнесены к территориям общего пользования или имуществу общего пользования, в том числе в отношении которых предполагаются резервирование и (или) изъятие для государственных или муниципальных нужд

Образование земельных участков, которые будут отнесены к территориям общего пользования или имуществу общего пользования, в том числе в отношении которых предполагаются резервирование и (или) изъятие для государственных или муниципальных нужд данным проектом межевания территории не предусматривается.

Инв. № подл.	Подп. и дата	Взам. инв. №							23/2021-ПМТ1-Т	Лист 27
			Изм.	Кол.уч	Лист	№ док	Подпись	Дата		

ГРАФИЧЕСКАЯ ЧАСТЬ

Инв. № подл.	Подп. и дата	Взам. инв. №						Лист
							23/2021-ПМТ1-Т	28
Изм.	Кол.уч	Лист	№док	Подпись	Дата			



Условные обозначения

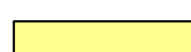
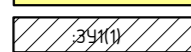
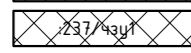

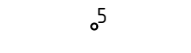


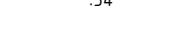
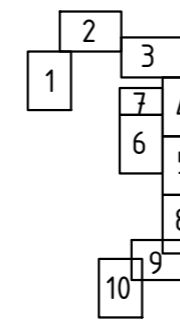
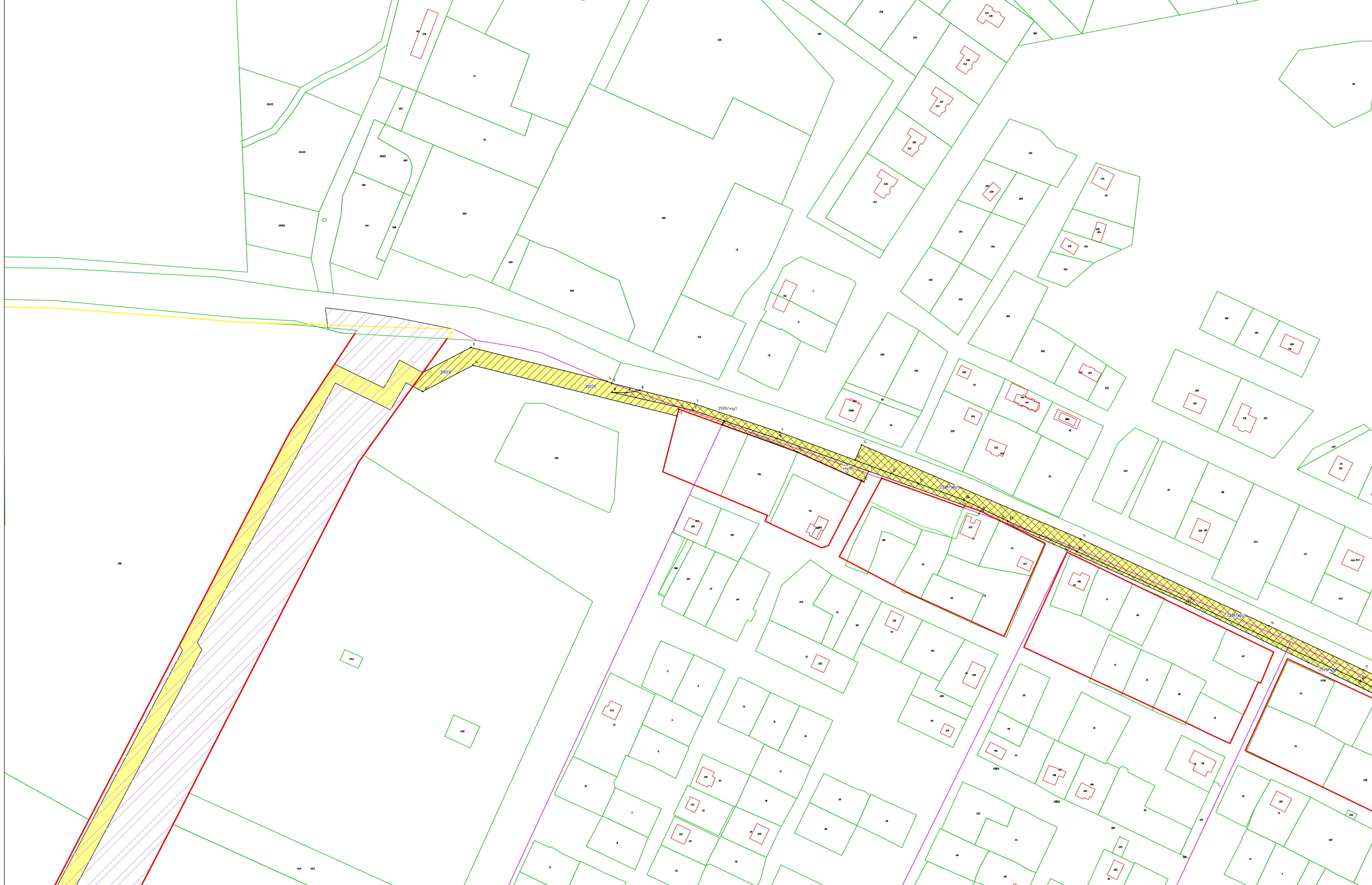
-  - границы зоны планируемого размещения линейного объекта
-  - границы образуемых земельных участков
-  - границы устанавливаемого публичного сервитута
-  - границы проекта межевания, утвержденного ранее
-  - обозначение и номер характерной точки земельного участка
-  - границы существующих земельных участков по данным ЕГРН
-  - красные линии
-  - кадастровый номер земельного участка, ОКА по данным ЕГРН

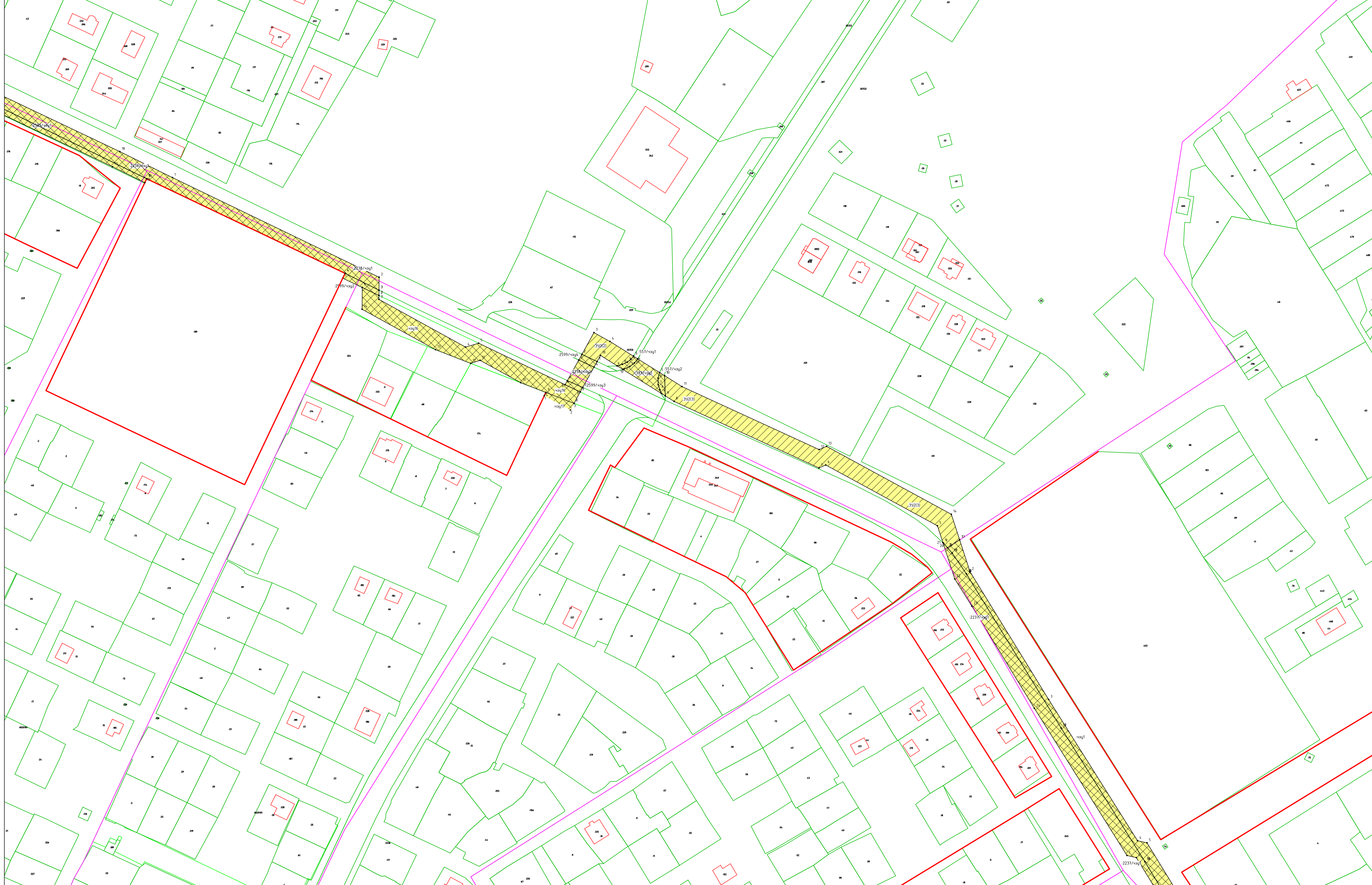
Схема расположения листов



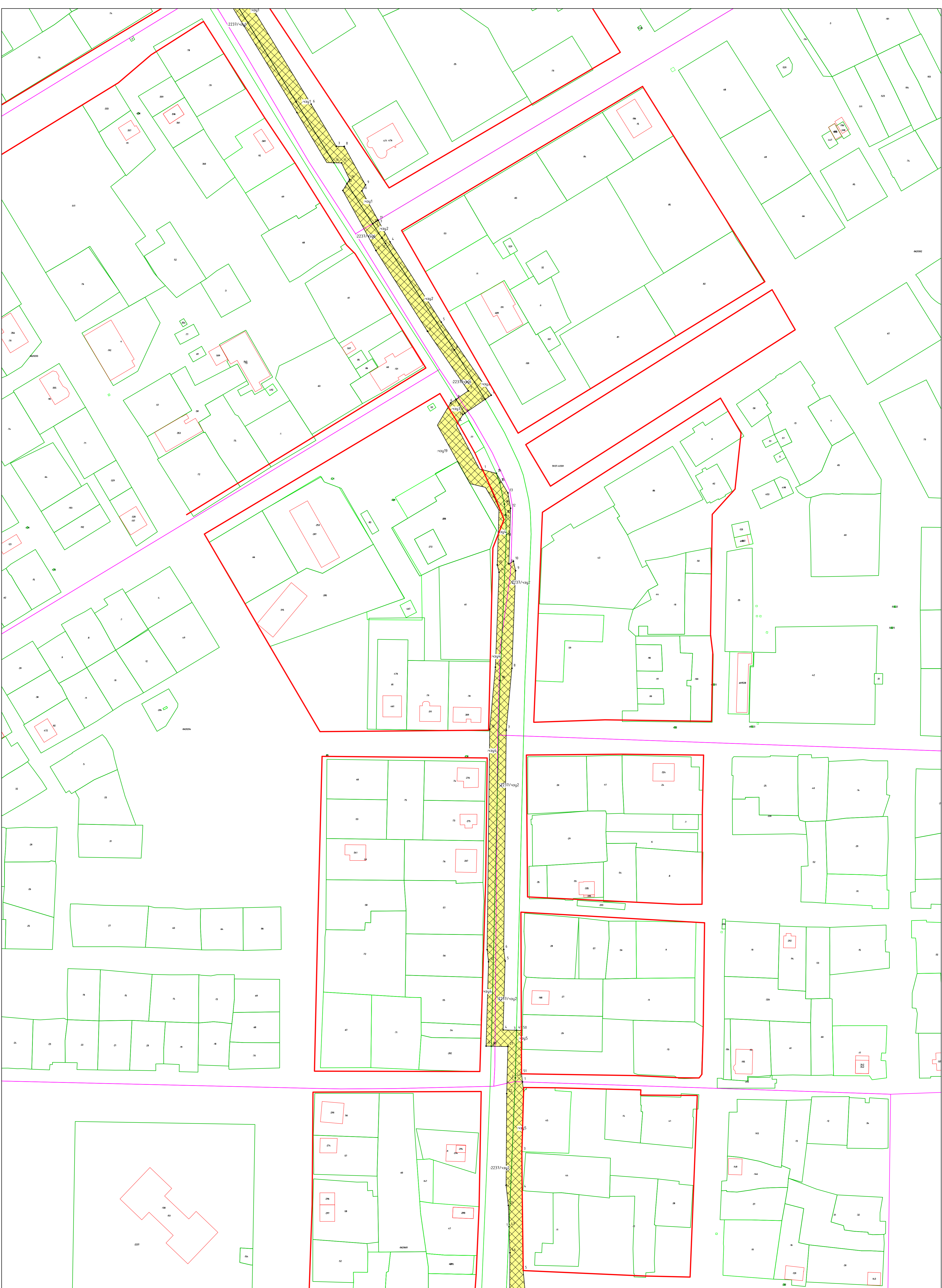
23/2021-ПМТ1-Г					
Строительство централизованных сетей водоснабжения в г. Усолье					
Изм.	Колуч.	Лист	№ док.	Подп.	Дата
Разработал	Кузнецов А.В.			<i>Т.М.</i>	08.21
Проверил	Стежжина				08.21
Проект межевания территории. Основная часть проекта межевания территории					
				Стадия	Лист
				П	1
				Листов	10
Чертеж межевания территории М 1:1000					
				ООО "СМП ЖКХ УР"	



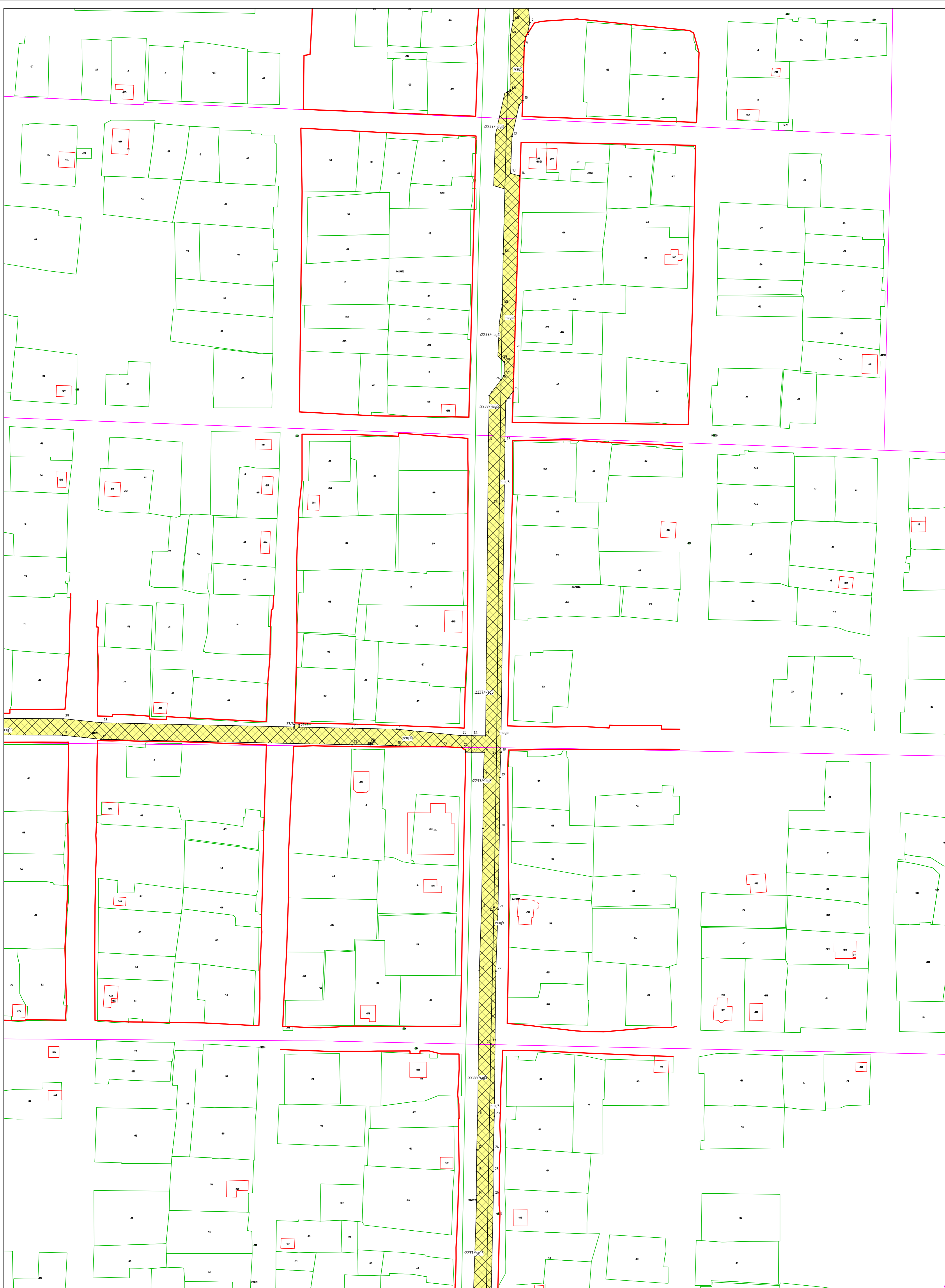
						23/2021-ПМТ1-Г						
						Строительство централизованных сетей водоснабжения в г. Усолье						
Изм.	Колуч.	Лист	№ док.	Подп.	Дата	Проект нежизненной территории. Основная часть проекта нежизнения территории		Свадия	Лист	Листов		
	Разработал		Курбанов А.В.	<i>Ку</i>	08.21			П	2			
	Проверил		Сляжкина		08.21							
						Чертеж нежизнения территории М 1:1000		ООО "СМНП ЖКХ УР"				
						ГИП		Сляжкина			08.21	



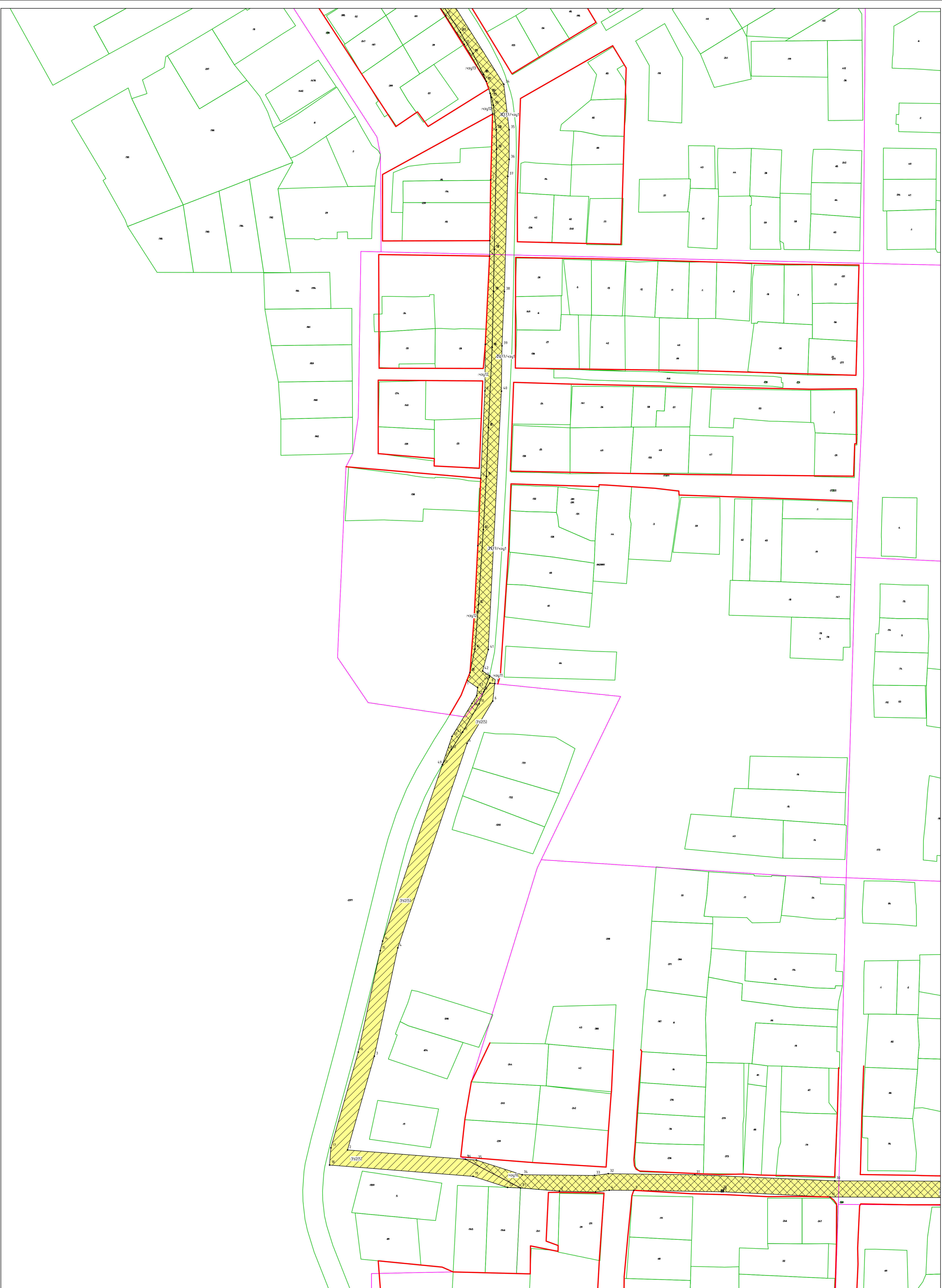
						23/2021-ПМТ1-Г					
						Строительство централизованных сетей водоснабжения в г. Усолье					
Изм.	Колуч.	Лист	№ док.	Подп.	Дата	Проект нежизненной территории. Основная часть проекта нежизненной территории					
Разработал	Кирьянов А.В.			08.21					Свадьба	Лист	Листов
Проверил	Свяжкина			08.21					П	3	
						Чертеж нежизненной территории М 1:1000					
						ООО "СМП ЖКХ УР"					



						23/2021-ПМТ1-Г			
						Строительство централизованных сетей водоснабжения в г. Усолье			
Изм.	Колуч.	Лист	№ док.	Подп.	Дата	Проект межевания территории. Основная часть проекта межевания территории	Стация	Лист	Листов
	Разработал		Кузнецов А.В.	<i>Кузнецов</i>	08.21		П	4	
	Проверил		Сележкина		08.21	Чертеж межевания территории М 1:1000	ООО "СМП ЖКХ УР"		
	ГИП		Сележкина		08.21		Формат А3		



						23/2021-ПМТ1-Г				
						Строительство централизованных сетей водоснабжения в г. Усолье				
Изм.	Колуч.	Лист	№ док.	Подп.	Дата	Проект межевания территории. Основная часть проекта межевания территории		Стация	Лист	Листов
								П	5	
						Чертеж межевания территории М 1:1000		000 "СМП ЖКХ УР"		
						ГИП		Слажнина		
								08.21		



23/2021-ПМТ1-Г

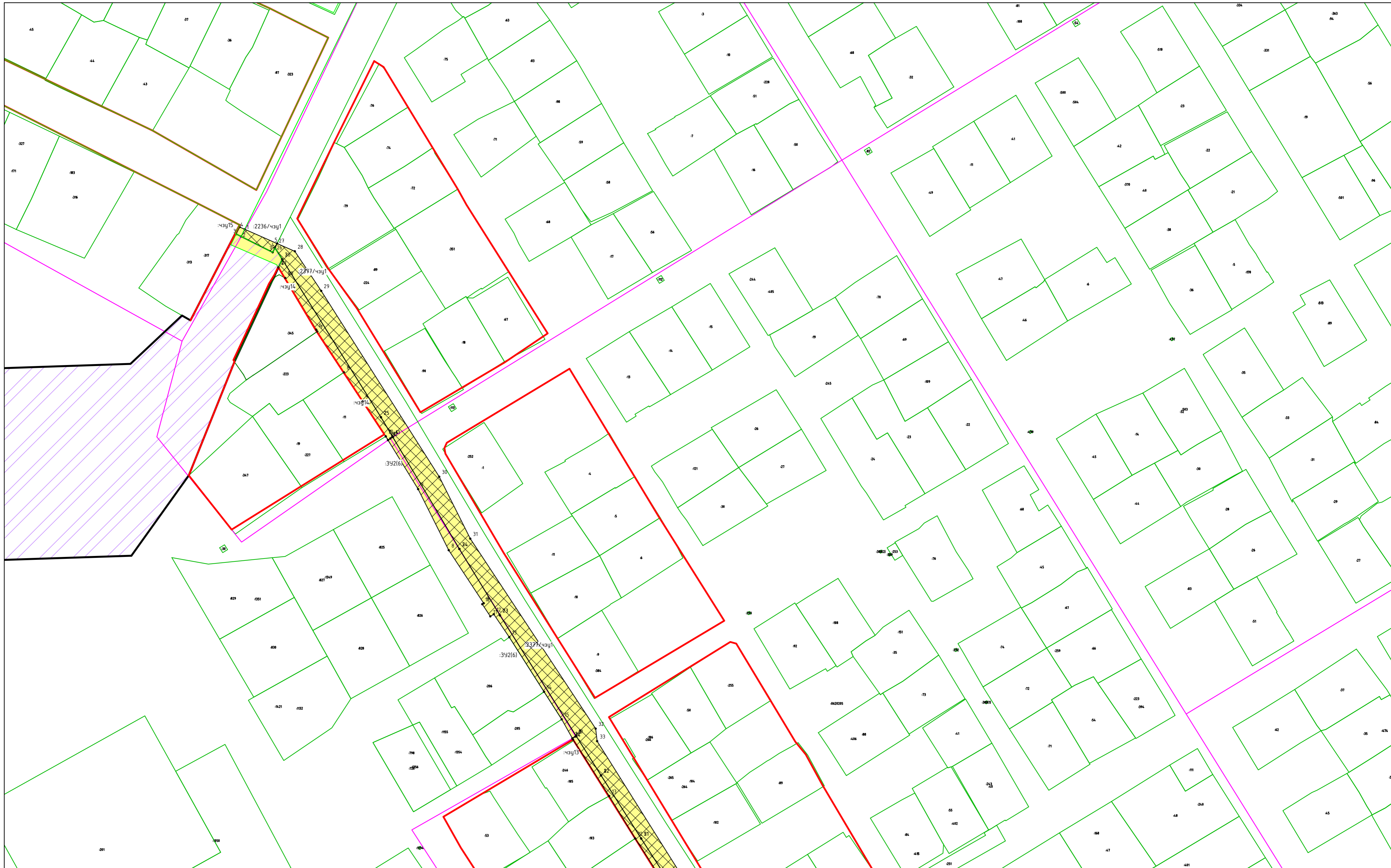
Изм.	Колуч.	Лист	№ док.	Подп.	Дата
	Разработал		Кузнецов А.В.	<i>Ку</i>	08.21
	Проверил		Слажжина		08.21
	ГИП		Слажжина		08.21

Строительство централизованных сетей водоснабжения в г. Усолье
 Проект межевания территории.
 Основная часть проекта межевания территории

Стация	Лист	Листов
П	6	

Чертеж межевания территории
 М 1:1000

ООО "СМП ЖКХ УР"



23/2021-ПМТ1-Г

Строительство централизованных сетей водоснабжения в г. Усолье

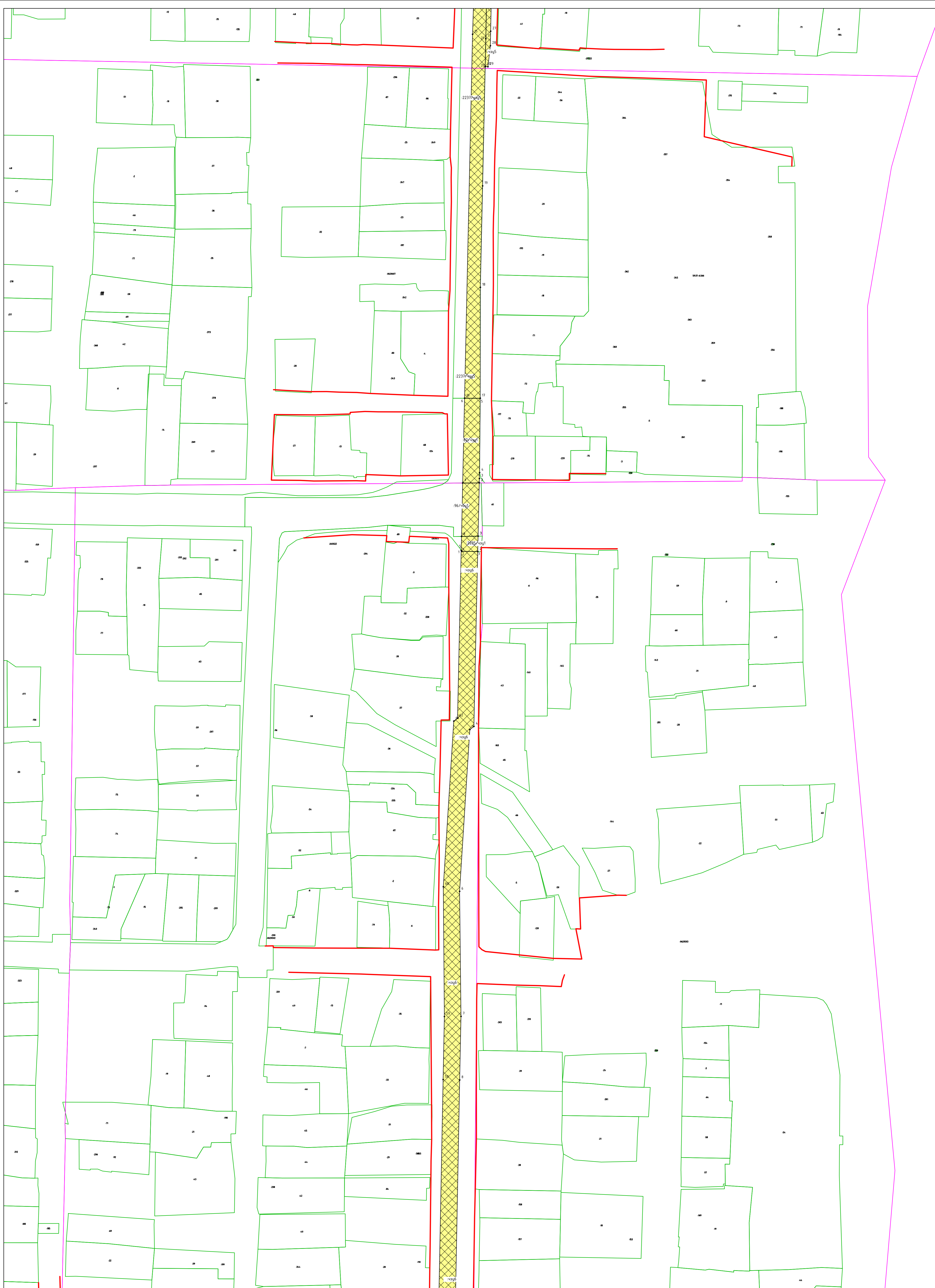
Изм.	Кол.уч.	Лист	№ док.	Подп.	Дата
Разработал		Кузнецов	А.В.	<i>Кузнецов</i>	08.21
Проверил		Стяжкина			08.21
ГИП		Стяжкина			08.21

Проект межевания территории.
Основная часть проекта межевания территории

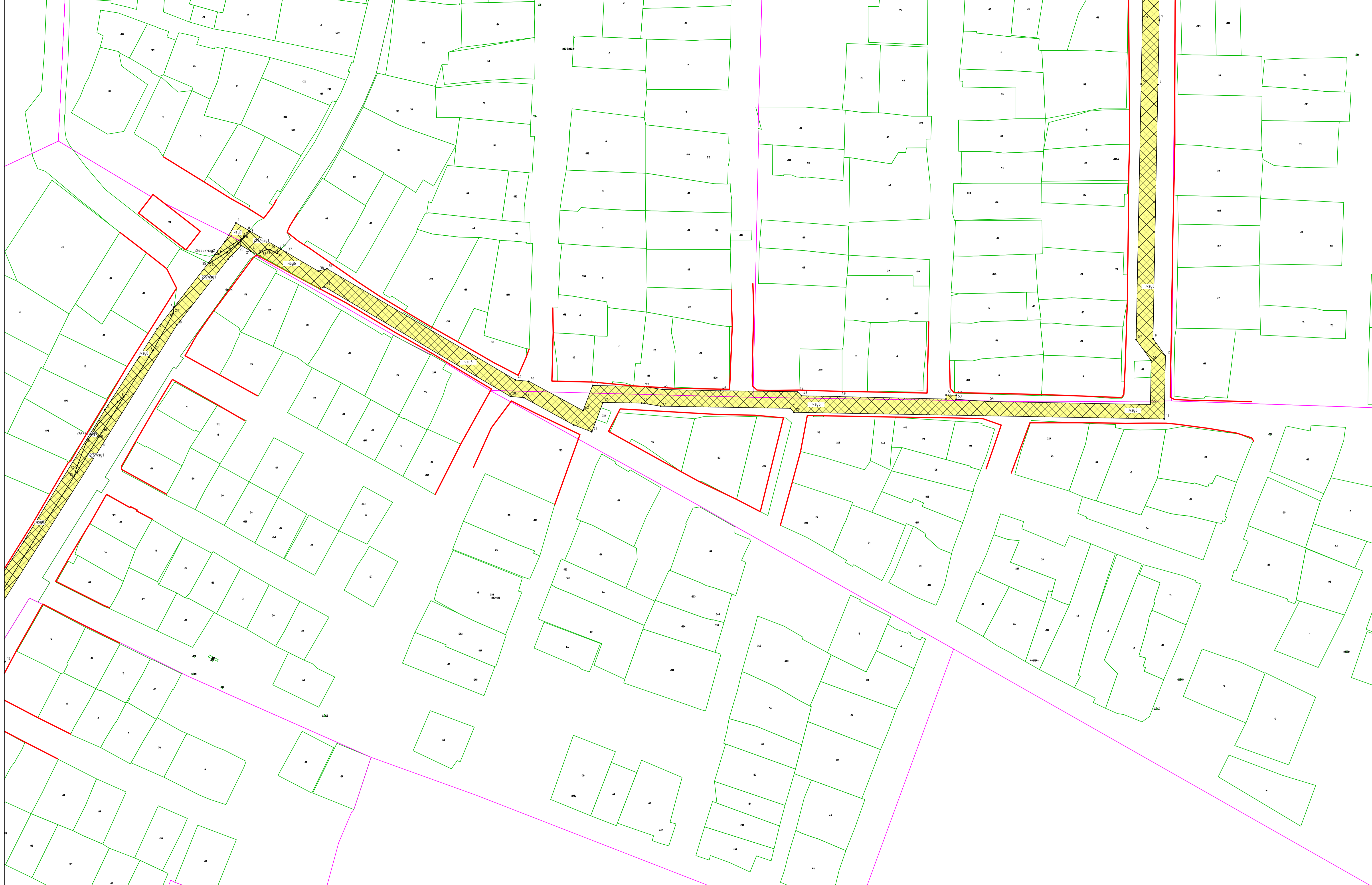
Стадия	Лист	Листов
П	7	

Чертеж межевания территории
М 1:1000

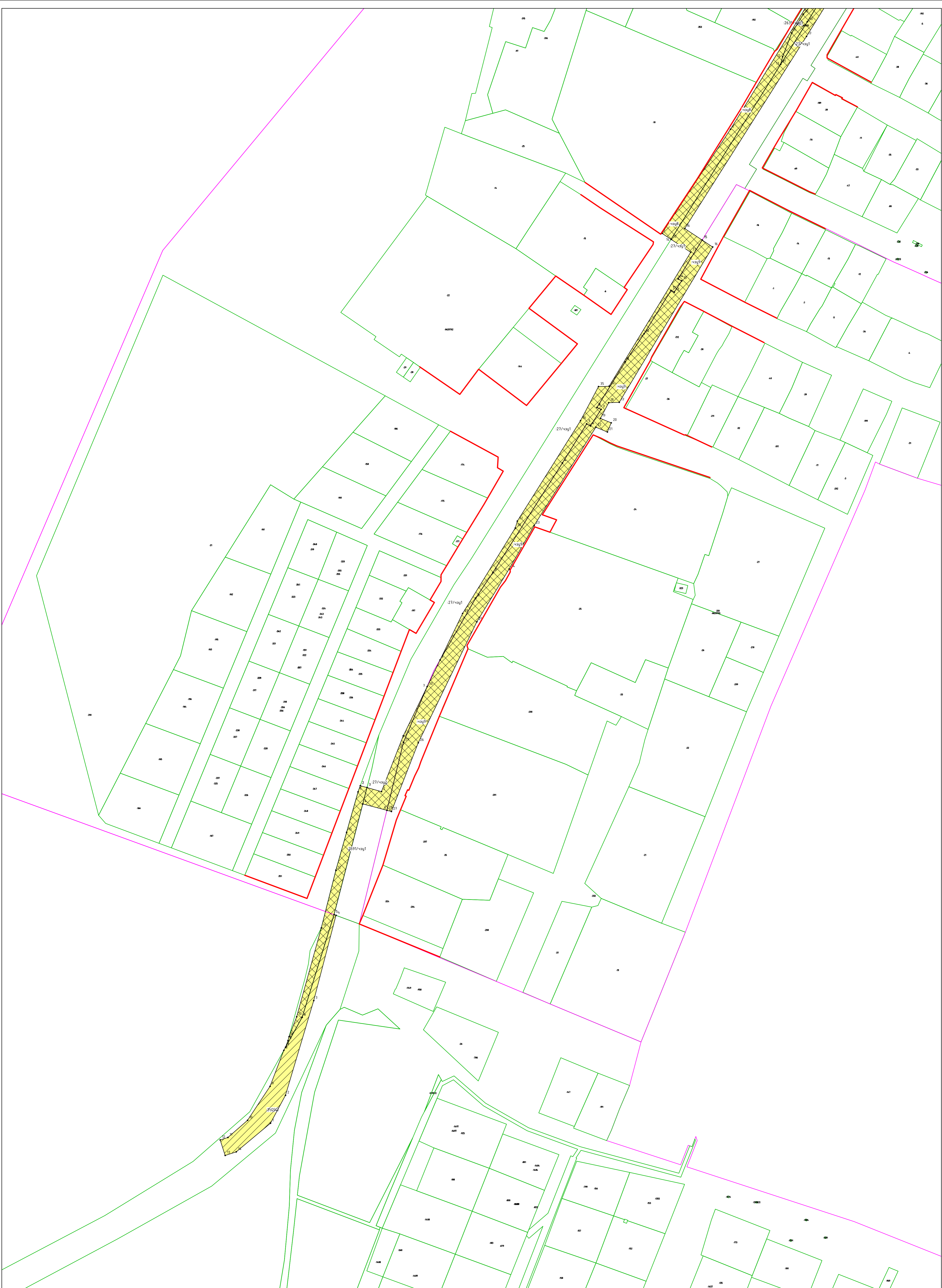
ООО "СМП ЖКХ УР"



						23/2021-ПМТ1-Г			
						Строительство централизованных сетей водоснабжения в г. Усолье			
Изм.	Колуч.	Лист	№ док.	Подп.	Дата	Проект межевания территории. Основная часть проекта межевания территории	Стадия	Лист	Листов
							П	8	
						Чертеж межевания территории М 1:1000		000 "СМП ЖКХ УР"	
						ГИП		Стежжина	
								08.21	



						23/2021-ПМТ1-Г		
						Строительство централизованных сетей водоснабжения в г. Усолье		
Изм.	Колуч.	Лист	№ док.	Подп.	Дата	Проект нежелезнодорожной территории. Основная часть проекта нежелезнодорожной территории		
	Разработал		Кузнецов А.В.	<i>Куз</i>	08.21	Свадь	Лист	Листов
	Проверил		Свяжкина		08.21	П	9	
						Чертёж нежелезнодорожной территории М 1:1000		
						ООО "СМП ЖКХ УР"		



						23/2021-ПМТ1-Г			
						Строительство централизованных сетей водоснабжения в г. Усолье			
Изм.	Колуч.	Лист	№ док.	Подп.	Дата	Проект межевания территории. Основная часть проекта межевания территории	Стация	Лист	Листов
							П	10	
Проверил	Стажера								
ГИП						Стажера			
						Чертеж межевания территории М 1:1000			
						000 "СМП ЖКХ УР"			