

СХЕМА ПРЕДПОЛАГАЕМЫХ К ИСПОЛЬЗОВАНИЮ ЗЕМЕЛЬ ИЛИ ЧАСТИ ЗЕМЕЛЬНОГО УЧАСТКА

Объект: Линии связи, линейно-кабельные сооружения связи и иные сооружения связи, для размещения которых не требуется разрешения на строительство.

Местоположение: Пермский край, г. Березники, в районе ул. Дурьманская.

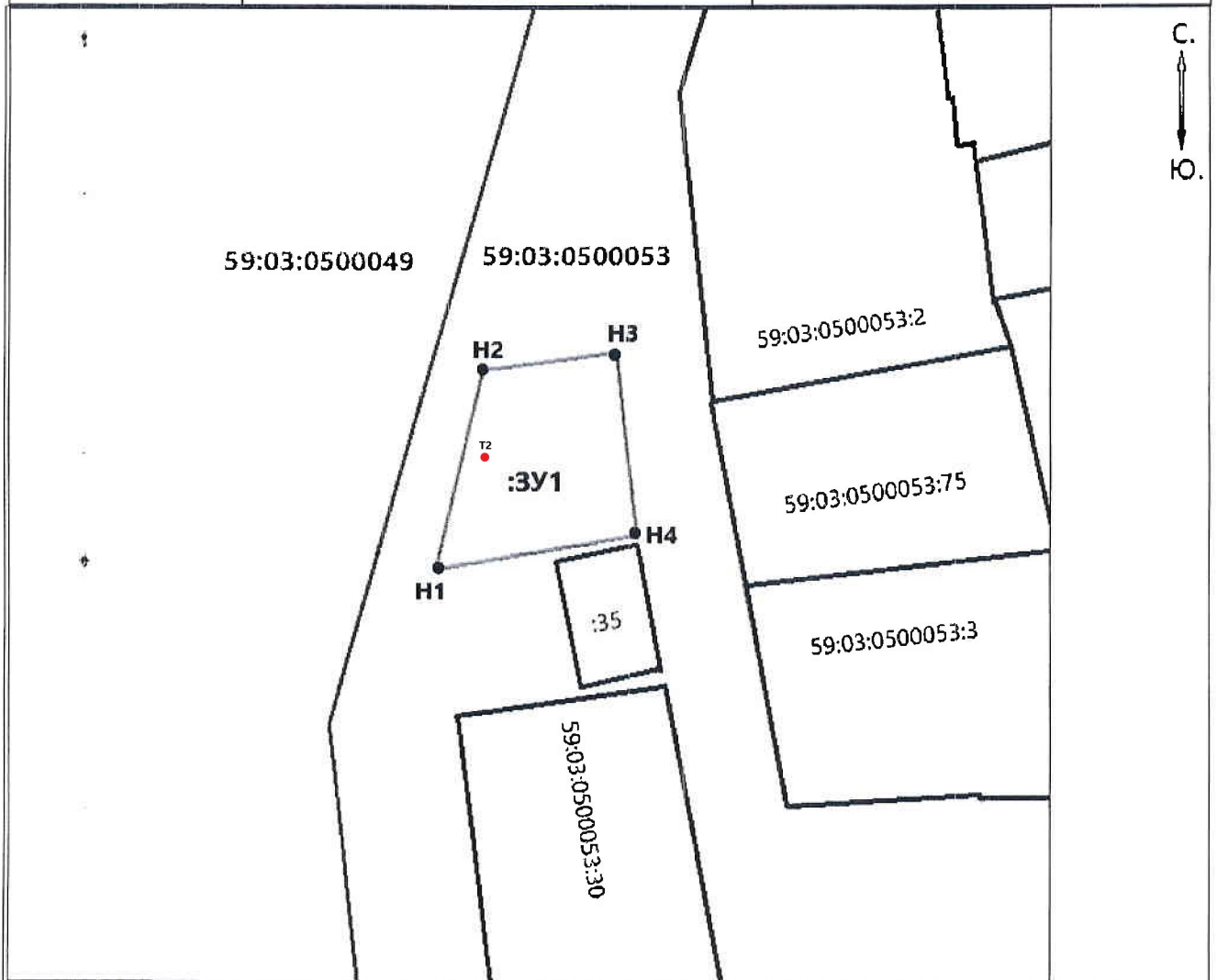
Площадь земель или части земельного участка, кв. м 318 кв. м.

Условный номер земельного участка: :ЗУ1

Категория земель: земли населенных пунктов

Вид разрешенного использования: под размещение АМС

Обозначение характерных точек границы	Координаты, м (МСК-59)	
	X	Y
1	2	3
n1	669204.65	2264220.33
n2	669208.23	2264240.60
n3	669226.64	2264238.40
n4	669224.61	2264225.14
n1	669204.65	2264220.33



Масштаб 1:2000

Описание границ смежных землепользователей:

от т.н1 до т.н1- земли населенных пунктов;

Заявитель: Сутулов А.Ф.

Условные обозначения:

- проектируемая граница земельного участка
- граница земельного участка по сведениям ГКН
- граница кадастрового квартала
- 59:03:0500053 - номер кадастрового квартала
- - поворотная точка границы образуемого участка
- :ЗУ1 - обозначение образуемого земельного участка

М.П.

