



ФЕДЕРАЛЬНАЯ СЛУЖБА ПО НАДЗОРУ В СФЕРЕ ЗАЩИТЫ ПРАВ ПОТРЕБИТЕЛЕЙ И БЛАГОПОЛУЧИЯ ЧЕЛОВЕКА
Управление Федеральной службы по надзору в сфере защиты прав потребителей и
благополучия человека по Пермскому краю

**ГЛАВНЫЙ ГОСУДАРСТВЕННЫЙ САНИТАРНЫЙ ВРАЧ
ПО ПЕРМСКОМУ КРАЮ**

РЕШЕНИЕ

об установлении санитарно-защитной зоны
для куста скважин № 22
Уньвинского месторождения
ООО «ЛУКОЙЛ-ПЕРМЬ»
(Березниковский городской округ Пермского края)

«15» декабря 2021 г.

№ 240

Я, главный государственный санитарный врач по Пермскому краю, В.Г.Костарев в соответствии с положениями Федерального закона от 30.03.1999 №52-ФЗ «О санитарно-эпидемиологическом благополучии населения» и Постановления Правительства Российской Федерации от 03.03.2018 № 222 «Об утверждении Правил установления санитарно-защитных зон и использования земельных участков, расположенных в границах санитарно-защитных зон», рассмотрев заявление Общества с ограниченной ответственностью «ЛУКОЙЛ-ПЕРМЬ» №59-55081-2021 от 07.12.2021 об установлении санитарно-защитной зоны для куста скважин № 22 Уньвинского месторождения ООО «ЛУКОЙЛ-ПЕРМЬ» по адресу: Пермский край, Березниковский городской округ, экспертное заключение ООО «Эксперттелеком» № 2542-ЦА от 11.11.2021 года по результатам санитарно-эпидемиологической экспертизы «Проекта санитарно-защитной зоны куста скважин № 22 Уньвинского месторождения ООО «ЛУКОЙЛ-ПЕРМЬ» (Березниковский городской округ Пермского края),

РЕШИЛ:

1. Установить для куста скважин № 22 Уньвинского месторождения ООО «ЛУКОЙЛ-ПЕРМЬ» (Березниковский городской округ Пермского края), расположенной по адресу: Пермский край, Березниковский городской округ (площадка площадью 13808 кв.м. на земельном участке с кадастровым номером 59:37:3390101:185, площадка площадью 18613 кв.м. на земельном участке с кадастровым номером 59:37:3390101:164), санитарно-защитную зону с границей, согласно перечню координат характерных точек и графическому описанию местоположения санитарно-защитной зоны, приведенных в приложении №1 к настоящему решению, а также перечню координат характерных точек в форме электронного документа (XML-файл) в приложении №2 к настоящему решению, следующих размеров от границ земельных участков с кадастровыми номерами 59:37:3390101:185, 59:37:3390101:164 с координатами в системе МСК-59:

- 1.1. в северном направлении - 300 метров,
- 1.2. в северо-восточном направлении - 300 метров,
- 1.3. в восточном направлении – 300 метров,
- 1.4. в юго-восточном направлении - 300 метров,
- 1.5. в южном направлении – 300 метров,
- 1.6. в юго-западном направлении - 235 метров,
- 1.7. в западном направлении - 300 метров,
- 1.8. в северо-западном направлении - 300 метров.

2. Установить ограничения использования земельных участков, расположенных в границах санитарно-защитной зоны куста скважин №22 Уньвинского месторождения ООО «ЛУКОЙЛ-ПЕРМЬ» (Березниковский городской округ Пермского края), согласно которым не допускается использование земельных участков в границах указанной санитарно-защитной зоны в целях:

- 2.1. размещения жилой застройки, объектов образовательного и медицинского назначения, спортивных сооружений открытого типа,

организаций отдыха детей и их оздоровления, зон рекреационного назначения и для ведения садоводства;

2.2. размещения объектов для производства и хранения лекарственных средств, объектов пищевых отраслей промышленности, оптовых складов продовольственного сырья и пищевой продукции, комплексов водопроводных сооружений для подготовки и хранения питьевой воды.

3. Направить сведения о санитарно-защитной зоне для их внесения в Единый государственный реестр недвижимости в Филиал Федерального государственного бюджетного учреждения «Федеральная служба государственной регистрации, кадастра и картографии» по Пермскому краю (Филиал ФГБУ «ФКП Росреестра» по Пермскому краю).



В.Г. Костарев

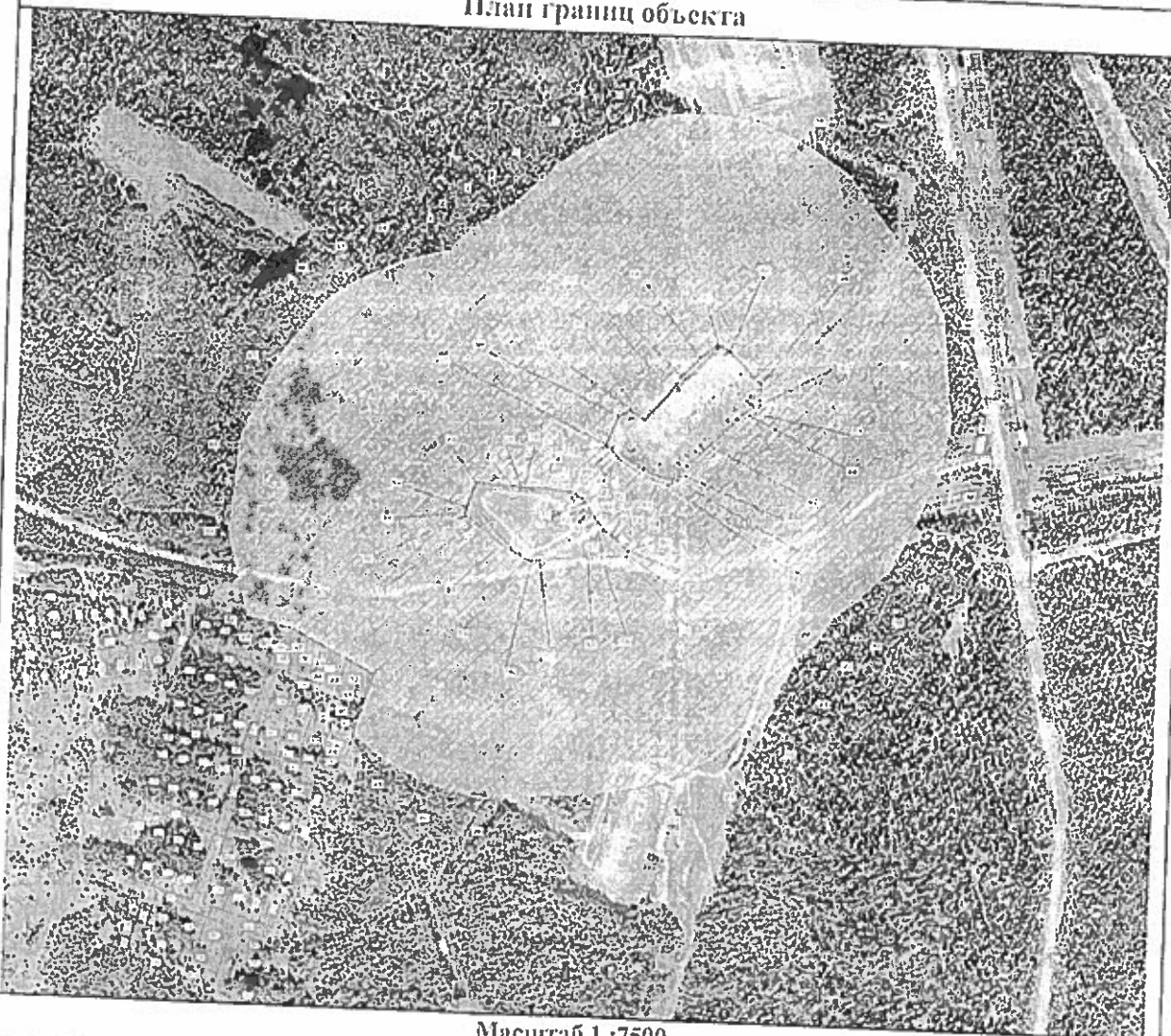
Приложение № 1
к решению руководителя
Управления Федеральной службы по
надзору в сфере защиты прав
потребителей и благополучия человека
по Пермскому краю
от 15.12.2021 № 240

Сведения о границах санитарно-защитной зоны

Санитарно-защитная зона для куста скважин № 22 Уньвинского месторождения ООО «ЛУКОЙЛ-ПЕРМЬ», расположенного на земельных участках с кадастровыми номерами 59:37:3390101:185 и 59:37:3390101:164.

Местоположение: Российская Федерация, Пермский край, Березниковский городской округ.

План границ объекта



Масштаб 1:7500

Условные обозначения:

—	- границы объекта
•	- характерная точка границ объекта
—	- границы административно-территориальных образований
—	- границы природных объектов и (или) объектов искусственного происхождения
—	- границы земельных участков
:185; :164	- кадастровые номера земельных участков

Подпись _____ Трибунская К.Ю.

Дата «14» октября 2021 г.

Место для оттиска печати лица, составившего описание местоположения границ

Перечень координат характерных точек границ санитарно-защитной зоны в системе координат, используемой для ведения Единого государственного реестра недвижимости (система координат МСК-59):

Обозначение характерных точек границ	Координаты, м	
	X	Y
1	2	3
1	647013.09	2264115.94
2	647038.23	2264137.44
3	647055.88	2264162.90
4	647076.44	2264196.77
5	647110.41	2264229.61
6	647148.76	2264273.66
7	647189.81	2264348.35
8	647202.72	2264404.24
9	647203.78	2264451.48
10	647197.35	2264504.08
11	647172.97	2264563.15
12	647130.69	2264624.53
13	647001.57	2264730.83
14	646950.70	2264753.10
15	646813.49	2264766.14
16	646747.73	2264756.32
17	646623.36	2264697.26
18	646580.56	2264651.69
19	646559.94	2264624.76
20	646527.34	2264604.46
21	646506.68	2264581.70
22	646425.14	2264535.11
23	646374.96	2264481.02
24	646341.25	2264419.03
25	646323.90	2264344.97
26	646310.63	2264179.37
27	646323.06	2264122.76
28	646348.95	2264060.95
29	646385.11	2264011.68
30	646417.81	2264021.76
31	646432.15	2264026.18
32	646464.41	2264036.13
33	646482.40	2264000.15
34	646482.85	2263999.24
35	646497.85	2263969.25
36	646499.21	2263966.53
37	646511.48	2263941.99
38	646512.84	2263939.26
39	646518.49	2263927.97
40	646520.95	2263916.63
41	646526.05	2263893.11
42	646529.96	2263875.04
43	646635.52	2263846.31
44	646757.63	2263856.47
45	646860.07	2263898.06
46	646945.92	2263962.81
47	646970.90	2264002.35
48	646994.32	2264048.80
1	647013.09	2264115.94
49	646714.56	2264159.70
50	646681.41	2264149.05
51	646674.59	2264147.37

Обозначение характерных точек границ	Координаты, м	
	X	Y
52	646670.28	2264148.51
53	646661.38	2264162.61
54	646635.46	2264196.45
55	646617.57	2264231.62
56	646617.34	2264234.92
57	646617.93	2264244.85
58	646622.13	2264306.24
59	646623.41	2264324.85
60	646626.23	2264357.32
61	646627.78	2264359.19
62	646633.62	2264359.68
63	646633.83	2264357.14
64	646639.08	2264353.30
65	646648.78	2264341.83
66	646652.50	2264337.24
67	646661.38	2264326.12
68	646674.68	2264313.21
69	646685.73	2264305.74
70	646693.46	2264300.47
71	646694.01	2264299.98
72	646698.13	2264297.32
73	646706.12	2264282.61
74	646709.85	2264249.17
75	646710.77	2264222.56
76	646710.90	2264218.72
77	646711.58	2264207.82
49	646714.56	2264159.70
78	646768.19	2264324.65
79	646764.64	2264327.02
80	646760.76	2264333.88
81	646751.85	2264341.78
82	646733.92	2264370.90
83	646725.20	2264394.73
84	646720.28	2264408.19
85	646726.86	2264419.81
86	646733.12	2264430.86
87	646769.86	2264464.69
88	646814.33	2264508.07
89	646817.46	2264516.22
90	646828.76	2264522.05
91	646855.74	2264522.57
92	646896.39	2264481.10
93	646906.10	2264465.76
94	646887.18	2264443.93
95	646861.86	2264420.14
96	646843.28	2264407.31
97	646803.70	2264375.43
98	646815.90	2264356.28
99	646806.11	2264339.64
78	646768.19	2264324.65
78	646768.19	2264324.65
79	646764.64	2264327.02
80	646760.76	2264333.88
81	646751.85	2264341.78
82	646733.92	2264370.90
83	646725.20	2264394.73
84	646720.28	2264408.19
85	646726.86	2264419.81

Обозначение характерных точек грани	Координаты, м	
	X	Y
86	646733.12	2264430.86
87	646769.86	2264464.69
88	646814.33	2264508.07
89	646817.46	2264516.22
90	646828.76	2264522.05
91	646855.74	2264522.57
92	646896.39	2264481.10
93	646906.10	2264465.76
94	646887.18	2264443.93
95	646861.86	2264420.14
96	646843.28	2264407.31
97	646803.70	2264375.43
98	646815.90	2264356.28
99	646806.11	2264339.64
78	646768.19	2264324.65

Приложение № 2
к решению руководителя
Управления Федеральной службы по
надзору в сфере защиты прав потребителей
и благополучия человека
по Пермскому краю
от 15.12.2021 № 240

Сведения о границах санитарно-защитной зоны
в электронном виде

Перечень координат характерных точек границ санитарно-защитной зоны в системе координат, используемой для ведения Единого государственного реестра недвижимости (далее – ЕГРН), в форме электронного документа (XML-файл) для внесения в ЕГРН, представленные Обществом с ограниченной ответственностью «ЛУКОЙЛ-ПЕРМЬ» с заявлением об установлении санитарно-защитной зоны №59-55081-2021 от 07.12.2021.