



ФЕДЕРАЛЬНАЯ СЛУЖБА ПО НАДЗОРУ В СФЕРЕ ЗАЩИТЫ ПРАВ ПОТРЕБИТЕЛЕЙ И БЛАГОПОЛУЧИЯ ЧЕЛОВЕКА

Управление Федеральной службы по надзору в сфере защиты прав потребителей и благополучия человека по Пермскому краю

## ГЛАВНЫЙ ГОСУДАРСТВЕННЫЙ САНИТАРНЫЙ ВРАЧ ПО ПЕРМСКОМУ КРАЮ

### РЕШЕНИЕ

об установлении санитарно-защитной зоны  
для площадки куста скважин № 18  
Уньвинского нефтяного месторождения  
Общества с ограниченной ответственностью «ЛУКОЙЛ-ПЕРМЬ»  
по адресу: Пермский край, Березниковский городской округ

«04» декабря 2021 г.

№ 215

Я, главный государственный санитарный врач по Пермскому краю, В.Г.Костарев в соответствии с положениями Федерального закона от 30.03.1999 №52-ФЗ «О санитарно-эпидемиологическом благополучии населения» и Постановления Правительства Российской Федерации от 03.03.2018 № 222 «Об утверждении Правил установления санитарно-защитных зон и использования земельных участков, расположенных в границах санитарно-защитных зон», рассмотрев заявление Общества с ограниченной ответственностью «ЛУКОЙЛ-ПЕРМЬ» №59-51420-2021 от 12.11.2021 об установлении санитарно-защитной зоны для площадки куста скважин № 18 Уньвинского нефтяного месторождения по адресу: Пермский край, Березниковский городской округ, экспертное заключение ООО "ЭКСПЕРТТЕЛЕКОМ" №2175 от 27.09.2021 года по результатам санитарно-эпидемиологической экспертизы «Проекта санитарно-защитной зоны куста скважин №18 Уньвинского месторождения ООО "ЛУКОЙЛ-Пермь" (Березниковский городской округ)», «Проект санитарно-защитной зоны куста скважин №18 Уньвинского месторождения ООО "ЛУКОЙЛ-Пермь" (Березниковский городской округ)»,

## РЕШИЛ:

1. Установить для площадки куста скважин № 18 Уньвинского нефтяного месторождения ООО «ЛУКОЙЛ-ПЕРМЬ», расположенного по адресу: Пермский край, Березниковский городской округ, на части земельного участка с кадастровым номером 59:37:2020101:24, санитарно-защитную зону с границей, согласно перечню координат характерных точек и графическому описанию местоположения санитарно-защитной зоны, приведенных в приложении №1 к настоящему решению, а также перечню координат характерных точек в форме электронного документа (XML-файл) в приложении №2 к настоящему решению, следующих размеров от границ промплощадки с координатами в системе МСК-59:

Обозначение характерных точек границ	Координаты, м	
	X	Y
47	647689.05	2265162.25
48	647664.11	2265160.47
49	647640.61	2265157.27
50	647636.80	2265157.42
51	647599.03	2265148.65
52	647594.08	2265149.10
53	647589.42	2265150.01
54	647579.51	2265155.23
55	647578.52	2265155.67
56	647572.62	2265162.61
57	647569.53	2265166.81
58	647561.58	2265184.96
59	647558.65	2265196.67
60	647550.45	2265219.40
61	647549.27	2265225.06
62	647548.81	2265230.51
63	647549.53	2265233.33
64	647551.60	2265236.83
65	647559.26	2265241.12
66	647571.68	2265246.32
67	647581.62	2265250.47
68	647612.24	2265258.99
69	647644.68	2265271.63
70	647652.51	2265274.75
71	647672.17	2265284.74
72	647681.22	2265289.78
73	647731.40	2265308.27
74	647741.85	2265311.19
75	647760.06	2265316.44
76	647801.89	2265323.79
77	647803.94	2265323.14
78	647807.48	2265317.71
79	647816.13	2265299.58
80	647824.68	2265278.68
81	647830.30	2265262.33
82	647831.29	2265247.18
83	647835.05	2265237.45
84	647835.29	2265236.84
85	647835.42	2265235.80
86	647834.94	2265233.13

Обозначение характерных точек грани	Координаты, м	
	X	Y
87	647832.95	2265230.56
88	647829.52	2265228.52
89	647809.91	2265216.59
90	647805.15	2265212.01
91	647799.26	2265207.64
92	647782.02	2265191.08
93	647758.77	2265177.11
94	647752.35	2265176.55
95	647741.89	2265174.01
96	647698.74	2265163.52
47	647689.05	2265162.25

- 1.1. в северном направлении - 300 метров,
- 1.2. в северо-восточном направлении - 300 метров,
- 1.3. в восточном направлении - 300 метров,
- 1.4. в юго-восточном направлении - 300 метров,
- 1.5. в южном направлении – 300 метров,
- 1.6. в юго-западном направлении - 300 метров,
- 1.7. в западном направлении - 300 метров,
- 1.8. в северо-западном направлении - 300 метров.

2. Установить ограничения использования земельных участков, расположенных в границах санитарно-защитной зоны площадки куста скважин №18 Уньвинского нефтяного месторождения Общества с ограниченной ответственностью «ЛУКОЙЛ-ПЕРМЬ», согласно которым не допускается использование земельных участков в границах указанной санитарно-защитной зоны в целях:

2.1. размещения жилой застройки, объектов образовательного и медицинского назначения, спортивных сооружений открытого типа, организаций отдыха детей и их оздоровления, зон рекреационного назначения и для ведения садоводства;

2.2. размещения объектов для производства и хранения лекарственных средств, объектов пищевых отраслей промышленности, оптовых складов продовольственного сырья и пищевой продукции, комплексов водопроводных сооружений для подготовки и хранения питьевой воды.

3. Направить сведения о санитарно-защитной зоне для их внесения в Единый государственный реестр недвижимости в Филиал Федерального государственного бюджетного учреждения «Федеральная служба государственной регистрации, кадастра и картографии» по Пермскому краю (Филиал ФГБУ «ФКП Росреестра» по Пермскому краю).



В.Г. Костарев

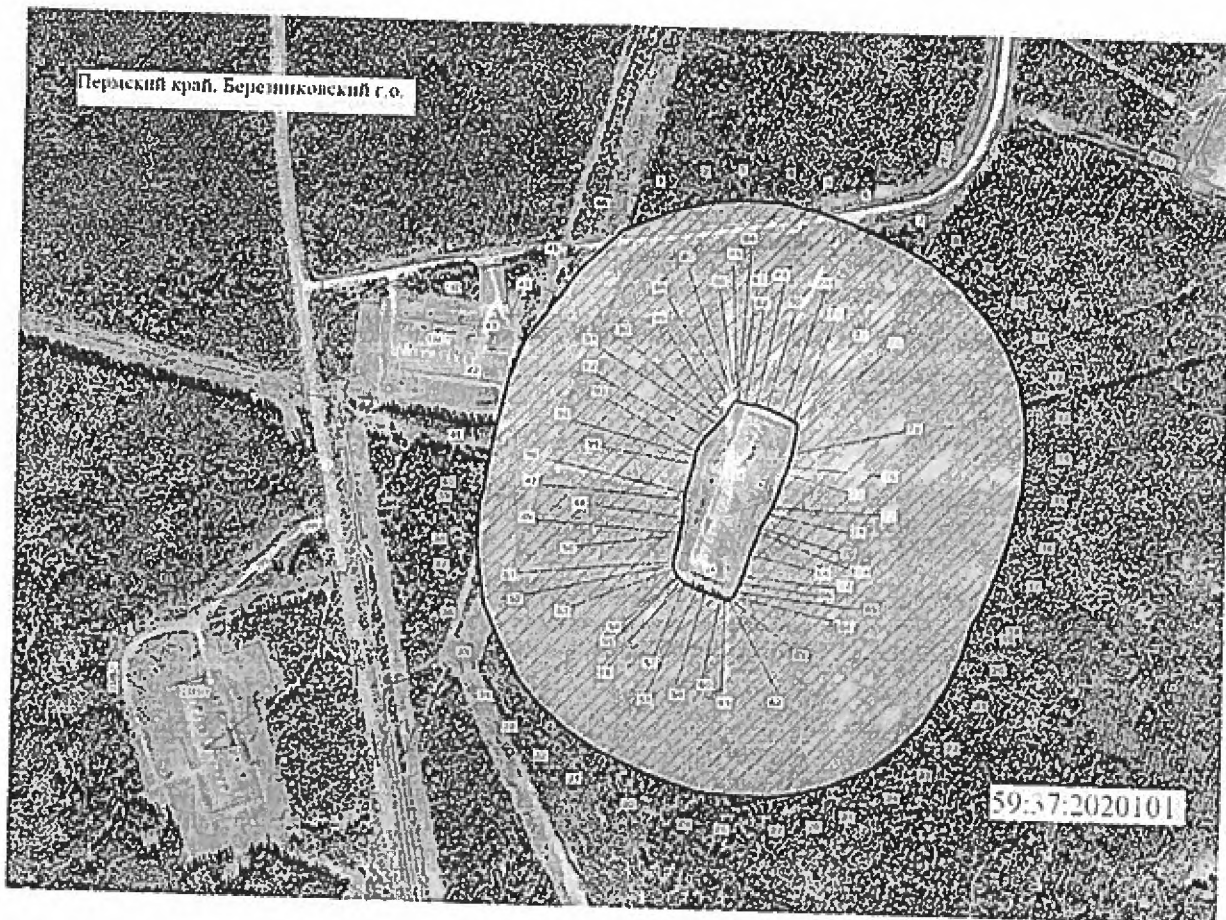
Приложение № 1  
к решению руководителя  
Управления Федеральной службы по  
надзору в сфере защиты прав потребителей  
и благополучия человека  
по Пермскому краю  
от 04.12.2021 № 215

**Сведения о границах санитарно-защитной зоны**

Санитарно-защитная зона для площадки куста скважин № 18 Общества с ограниченной ответственностью ООО «ЛУКОЙЛ-ПЕРМЬ», расположенной на земельном участке с кадастровым номером 59:37:2020101:24.

Местоположение: Российская Федерация, Пермский край, Березниковский городской округ, Уньвинское нефтяное месторождение.

План границ объекта





Перечень координат характерных точек границ санитарно-защитной зоны в системе координат, используемой для ведения Единого государственного реестра недвижимости (система координат МСК-59):

Обозначение характерных точек границ	Координаты, м	
	X	Y
Внешний контур		
1	648106.17	2265131.95
2	648121.27	2265189.79
3	648124.67	2265236.89
4	648122.72	2265292.50
5	648112.96	2265340.04
6	648096.59	2265391.96
7	648064.17	2265468.02
8	648039.97	2265514.64
9	648006.65	2265554.62
10	647964.15	2265592.12
11	647921.77	2265619.89
12	647872.90	2265640.94
13	647821.52	2265650.96
14	647770.22	2265654.03
15	647715.08	2265648.90
16	647652.16	2265634.29
17	647599.78	2265617.96
18	647539.59	2265593.55
19	647526.56	2265584.25
20	647476.79	2265569.22
21	647429.71	2265548.54
22	647374.90	2265514.24
23	647341.12	2265480.62
24	647310.03	2265441.37
25	647284.39	2265385.28
26	647271.74	2265342.64
27	647264.40	2265295.66
28	647265.05	2265238.70
29	647269.55	2265191.34
30	647292.78	2265114.19
31	647325.19	2265039.53
32	647351.97	2264996.99
33	647389.25	2264955.49
34	647426.42	2264923.72
35	647481.97	2264894.12
36	647530.84	2264873.08
37	647592.74	2264862.72
38	647624.31	2264860.29
39	647678.16	2264864.08
40	647696.50	2264869.03
41	647766.04	2264879.25
42	647856.50	2264899.89
43	647912.70	2264920.54
44	647968.80	2264962.87
45	648018.32	2265000.13
46	648076.76	2265060.70
1	648106.17	2265131.95
Внутренний контур		
47	647689.05	2265162.25
48	647664.11	2265160.47
49	647640.61	2265157.27
50	647636.80	2265157.42

51	647599.03	2265148.65
52	647594.08	2265149.10
53	647589.42	2265150.01
54	647579.51	2265155.23
55	647578.52	2265155.67
56	647572.62	2265162.61
57	647569.53	2265166.81
58	647561.58	2265184.96
59	647558.65	2265196.67
60	647550.45	2265219.40
61	647549.27	2265225.06
62	647548.81	2265230.51
63	647549.53	2265233.33
64	647551.60	2265236.83
65	647559.26	2265241.12
66	647571.68	2265246.32
67	647581.62	2265250.47
68	647612.24	2265258.99
69	647644.68	2265271.63
70	647652.51	2265274.75
71	647672.17	2265284.74
72	647681.22	2265289.78
73	647731.40	2265308.27
74	647741.85	2265311.19
75	647760.06	2265316.44
76	647801.89	2265323.79
77	647803.94	2265323.14
78	647807.48	2265317.71
79	647816.13	2265299.58
80	647824.68	2265278.68
81	647830.30	2265262.33
82	647831.29	2265247.18
83	647835.05	2265237.45
84	647835.29	2265236.84
85	647835.42	2265235.80
86	647834.94	2265233.13
87	647832.95	2265230.56
88	647829.52	2265228.52
89	647809.91	2265216.59
90	647805.15	2265212.01
91	647799.26	2265207.64
92	647782.02	2265191.08
93	647758.77	2265177.11
94	647752.35	2265176.55
95	647741.89	2265174.01
96	647698.74	2265163.52
47	647689.05	2265162.25

Приложение № 2  
к решению руководителя  
Управления Федеральной службы по  
надзору в сфере защиты прав потребителей  
и благополучия человека  
по Пермскому краю  
от 02.12.2021 № 215

Сведения о границах санитарно-защитной зоны  
в электронном виде

Перечень координат характерных точек границ санитарно-защитной зоны в системе координат, используемой для ведения Единого государственного реестра недвижимости (далее – ЕГРН), в форме электронного документа (XML-файл) для внесения в ЕГРН, представленные Обществом с ограниченной ответственностью «ЛУКОЙЛ-ПЕРМЬ» с заявлением об установлении санитарно-защитной зоны №59-51420-2021 от 12.11.2021.