



ФЕДЕРАЛЬНАЯ СЛУЖБА ПО НАДЗОРУ В СФЕРЕ ЗАЩИТЫ ПРАВ ПОТРЕБИТЕЛЕЙ И БЛАГОПОЛУЧИЯ ЧЕЛОВЕКА

Управление Федеральной службы по надзору в сфере защиты прав потребителей и благополучия человека по Пермскому краю

ГЛАВНЫЙ ГОСУДАРСТВЕННЫЙ САНИТАРНЫЙ ВРАЧ ПО ПЕРМСКОМУ КРАЮ

РЕШЕНИЕ

об установлении санитарно-защитной зоны
для площадки куста скважин № 4
Уньвинского нефтяного месторождения
Общества с ограниченной ответственностью «ЛУКОЙЛ-ПЕРМЬ»
по адресу: Пермский край, Березниковский городской округ

«16» ноября 2021 г.

№ 208

Я, главный государственный санитарный врач по Пермскому краю, В.Г.Костарев в соответствии с положениями Федерального закона от 30.03.1999 №52-ФЗ «О санитарно-эпидемиологическом благополучии населения» и Постановления Правительства Российской Федерации от 03.03.2018 № 222 «Об утверждении Правил установления санитарно-защитных зон и использования земельных участков, расположенных в границах санитарно-защитных зон», рассмотрев заявление Общества с ограниченной ответственностью «ЛУКОЙЛ-ПЕРМЬ» №59-48006-2021 от 20.10.2021 об установлении санитарно-защитной зоны для площадки куста скважин № 4 Уньвинского нефтяного месторождения по адресу: Пермский край, Березниковский городской округ, экспертное заключение ООО «ЭКСПЕРТТЕЛЕКОМ» №1953 от 07.09.2021 года по результатам санитарно-эпидемиологической экспертизы «Проекта санитарно-защитной зоны куста скважин №4 Уньвинского месторождения ООО "ЛУКОЙЛ-Пермь" (Березниковский городской округ)», «Проект санитарно-защитной зоны куста скважин №4 Уньвинского месторождения ООО "ЛУКОЙЛ-Пермь" (Березниковский городской округ)»,

РЕШИЛ:

1. Установить для площадки куста скважин № 4 Уньвинского нефтяного месторождения ООО «ЛУКОЙЛ-ПЕРМЬ», расположенного по адресу: Пермский край, Березниковский городской округ, на части земельного участка с кадастровым номером 59:37:2020101:16, санитарно-защитную зону с границей, согласно перечню координат характерных точек и графическому описанию местоположения санитарно-защитной зоны, приведенных в приложении №1 к настоящему решению, а также перечню координат характерных точек в форме электронного документа (XML-файл) в приложении №2 к настоящему решению, следующих размеров от границ промплощадки с координатами в системе МСК-59:

Обозначение характерных точек границ	Координаты, м	
	X	Y
44	650641.00	2267792.18
45	650640.28	2267787.84
46	650636.75	2267785.92
47	650624.79	2267782.31
48	650595.30	2267777.65
49	650576.44	2267777.37
50	650574.38	2267777.73
51	650574.16	2267777.80
52	650573.34	2267778.22
53	650569.43	2267803.41
54	650563.63	2267855.49
55	650558.81	2267914.33
56	650557.92	2267930.24
57	650556.72	2267944.54
58	650551.03	2267993.97
59	650551.64	2267994.90
60	650552.19	2267995.50
61	650555.34	2267997.71
62	650612.81	2268006.57
63	650615.42	2268005.81
64	650616.31	2268003.09
65	650625.73	2267937.07
66	650633.88	2267882.09
67	650636.34	2267842.60
68	650639.97	2267840.81
69	650641.26	2267838.75
70	650642.06	2267837.24
71	650642.15	2267835.17
72	650639.57	2267827.97
44	650641.00	2267792.18

- 1.1. в северном направлении - 300 метров,
- 1.2. в северо-восточном направлении - 300 метров,
- 1.3. в восточном направлении - 300 метров,
- 1.4. в юго-восточном направлении - 300 метров,
- 1.5. в южном направлении – 300 метров,
- 1.6. в юго-западном направлении - 300 метров,
- 1.7. в западном направлении - 300 метров,

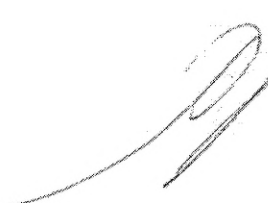

1.8. в северо-западном направлении - 300 метров.

2. Установить ограничения использования земельных участков, расположенных в границах санитарно-защитной зоны площадки куста скважин №4 Уньвинского нефтяного месторождения Общества с ограниченной ответственностью «ЛУКОЙЛ-ПЕРМЬ», согласно которым не допускается использование земельных участков в границах указанной санитарно-защитной зоны в целях:

2.1. размещения жилой застройки, объектов образовательного и медицинского назначения, спортивных сооружений открытого типа, организаций отдыха детей и их оздоровления, зон рекреационного назначения и для ведения садоводства;

2.2. размещения объектов для производства и хранения лекарственных средств, объектов пищевых отраслей промышленности, оптовых складов продовольственного сырья и пищевой продукции, комплексов водопроводных сооружений для подготовки и хранения питьевой воды, использования земельных участков в целях производства, хранения и переработки сельскохозяйственной продукции, предназначенной для дальнейшего использования в качестве пищевой продукции.

3. Направить сведения о санитарно-защитной зоне для их внесения в Единый государственный реестр недвижимости в Филиал Федерального государственного бюджетного учреждения «Федеральная служба государственной регистрации, кадастра и картографии» по Пермскому краю (Филиал ФГБУ «ФКП Росреестра» по Пермскому краю).



В.Г. Костарев

Приложение № 1
к решению руководителя
Управления Федеральной службы по
надзору в сфере защиты прав потребителей
и благополучия человека
по Пермскому краю
от 16.11.2021 № 208

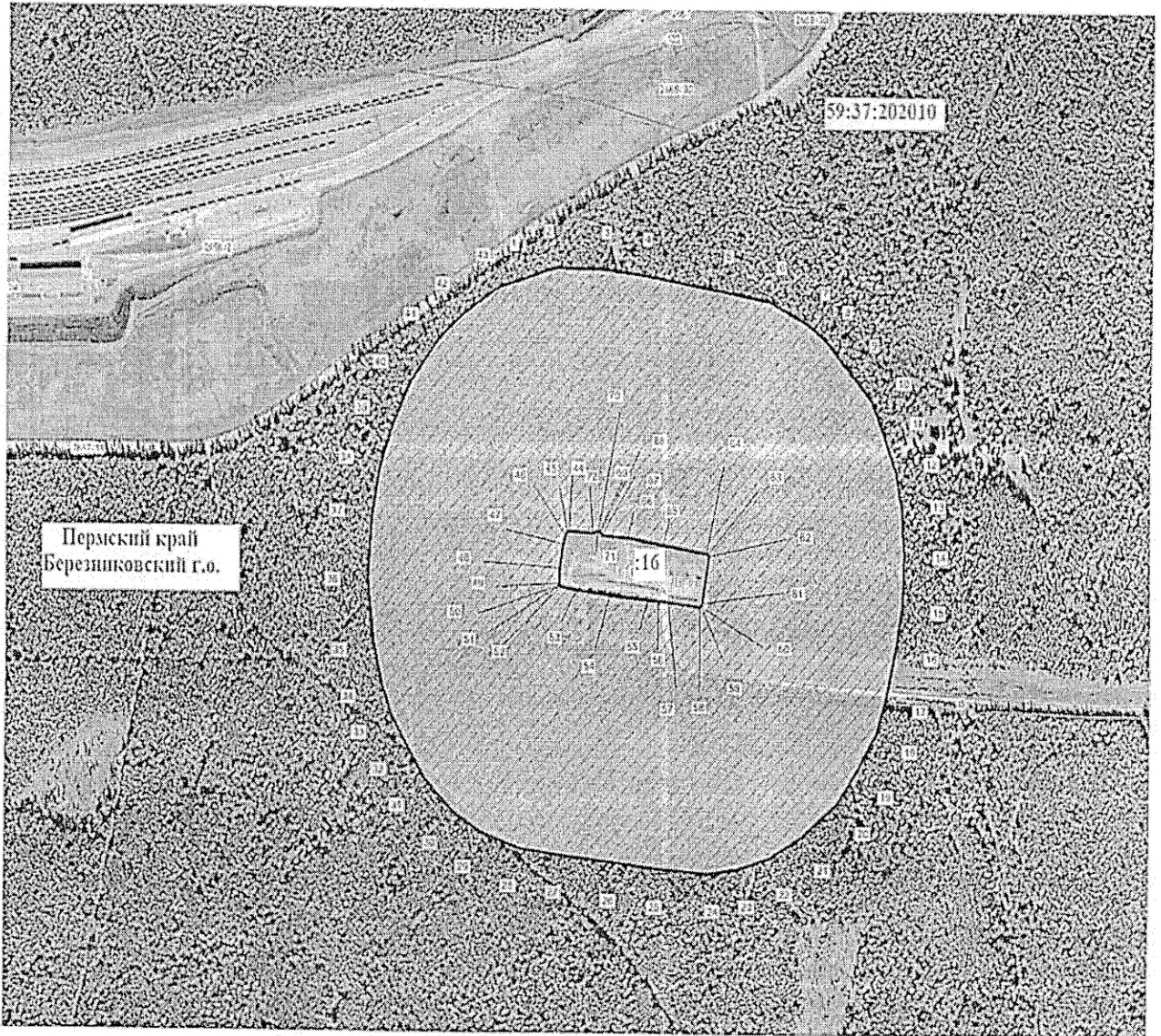
Сведения о границах санитарно-защитной зоны

Санитарно-защитная зона для площадки куста скважин № 4 Общества с ограниченной ответственностью ООО «ЛУКОЙЛ-ПЕРМЬ», расположенной на земельном участке с кадастровым номером 59:37:2020101:16.

Местоположение: Российская Федерация, Пермский край, Березниковский городской округ, Уньвинское нефтяное месторождение.



План границ объекта



Перечень координат характерных точек границ санитарно-защитной зоны в системе координат, используемой для ведения Единого государственного реестра недвижимости (система координат МСК-59):

Обозначение характерных точек границ	Координаты, м	
	X	Y
1	2	3
1	650952.33	2267716.36
2	650966.17	2267763.62
3	650964.92	2267837.21
4	650959.06	2267896.90
5	650939.75	2268019.04
6	650927.86	2268093.98
7	650900.72	2268150.82
8	650882.59	2268178.53
9	650844.74	2268215.89
10	650805.37	2268251.86
11	650762.90	2268271.15
12	650717.39	2268290.43
13	650673.37	2268300.00
14	650617.17	2268303.97
15	650556.39	2268300.98
16	650503.18	2268291.07
17	650440.84	2268276.97
18	650398.25	2268262.94
19	650348.00	2268230.82
20	650309.92	2268202.92
21	650268.71	2268150.00
22	650241.19	2268101.30
23	650227.34	2268052.65
24	650222.62	2268008.20
25	650226.93	2267940.17
26	650234.28	2267870.77
27	650243.08	2267784.70
28	650250.45	2267720.85
29	650271.50	2267659.82
30	650295.66	2267616.86
31	650335.00	2267573.95
32	650372.89	2267547.70
33	650413.81	2267521.45
34	650451.74	2267506.31
35	650503.34	2267492.61
36	650580.79	2267483.15
37	650658.29	2267488.98
38	650717.58	2267500.30
39	650773.87	2267521.32
40	650824.09	2267545.10
41	650875.90	2267585.56
42	650909.46	2267625.94
43	650941.56	2267678.83
1	650952.33	2267716.36
44	650641.00	2267792.18
45	650640.28	2267787.84
46	650636.75	2267785.92
47	650624.79	2267782.31
48	650595.30	2267777.65
49	650576.44	2267777.37
50	650574.38	2267777.73
51	650574.16	2267777.80



Обозначение характерных точек границ	Координаты, м	
	X	Y
52	650573.34	2267778.22
53	650569.43	2267803.41
54	650563.63	2267855.49
55	650558.81	2267914.33
56	650557.92	2267930.24
57	650556.72	2267944.54
58	650551.03	2267993.97
59	650551.64	2267994.90
60	650552.19	2267995.50
61	650555.34	2267997.71
62	650612.81	2268006.57
63	650615.42	2268005.81
64	650616.31	2268003.09
65	650625.73	2267937.07
66	650633.88	2267882.09
67	650636.34	2267842.60
68	650639.97	2267840.81
69	650641.26	2267838.75
70	650642.06	2267837.24
71	650642.15	2267835.17
72	650639.57	2267827.97
44	650641.00	2267792.18



Приложение № 2
к решению руководителя
Управления Федеральной службы по
надзору в сфере защиты прав потребителей
и благополучия человека
по Пермскому краю
от 16.11.2021 № 208

Сведения о границах санитарно-защитной зоны
в электронном виде

Перечень координат характерных точек границ санитарно-защитной зоны в системе координат, используемой для ведения Единого государственного реестра недвижимости (далее – ЕГРН), в форме электронного документа (XML-файл) для внесения в ЕГРН, представленные Обществом с ограниченной ответственностью «ЛУКОЙЛ-ПЕРМЬ» с заявлением об установлении санитарно-защитной зоны №59-48006-2021 от 20.10.2021.